



# **Türkiye'de Bankacılık Sektörü**

**2009-2013 Aralık**

Bu çalışma, Türkiye Cumhuriyet Merkez Bankası, Bankacılık Düzenleme ve Denetleme Kurumu, Türkiye İstatistik Kurumu, Sermaye Piyasası Kurumu, Bankalararası Kart Merkezi, International Monetary Fund, European Banking Federation ile Türkiye Bankalar Birliği tarafından yayımlanan veriler baz alınarak hazırlanmıştır.

Türkiye Bankalar Birliği, bu çalışmada yer alan bilgilerin yanlışsız olması için gerekli özeni göstermiş olmakla birlikte, bu konuda herhangi bir sorumluluk üstlenmez.

Aksi belirtilmediği durumlarda veriler; mevduat, kalkınma ve yatırım bankalarını kapsamaktadır.

Bu çalışma, araştırmacıların Türkiye Bankacılık Sektöründeki gelişmeleri izlemesi ve değerlendirmesi amacıyla hazırlanmıştır. Düzenli olarak üç aylık bazda güncellenecektir.

Görüş ve önerilerinizin TBB'ne iletilmesi, çalışmanın geliştirilmesi için büyük önem taşımaktadır.

Görüş ve önerileriniz için:

Emre Alpan İnan, [emre.inan@tbb.org.tr](mailto:emre.inan@tbb.org.tr), 0212 282 09 73

Ümit Ünsal, [umit.unsal@tbb.org.tr](mailto:umit.unsal@tbb.org.tr), 0 212 282 09 73

Son güncelleme tarihi: Şubat 2014



## İçindekiler

- Genel Bilgiler
- Bilanço Göstergeleri
- Seçilmiş Göstergeler
- Gelir / Gider Göstergeleri
- Uluslararası Karşılaştırmalar



# Genel Bilgiler



## Türkiye'de Bankacılık Sektörü

- Bankacılık sektöründe Aralık 2013 itibariyle 32 adet mevduat, 13 adet kalkınma ve yatırım, 4 adet katılım bankası olmak üzere toplam 49 banka bulunmaktadır. 5411 sayılı Bankacılık Kanunu'na göre:
- Mevduat bankası: Kendi nam ve hesabına mevduat kabul etmek ve kredi kullanırmak esas olmak üzere faaliyet gösteren kuruluşlar ile yurtdışında kurulu bu nitelikteki kuruluşların Türkiye'deki şubelerini,
- Katılım bankası: Özel cari ve katılma hesapları yoluyla fon toplamak ve kredi kullanırmak esas olmak üzere faaliyet gösteren kuruluşlar ile yurt dışında kurulu bu nitelikteki kuruluşların Türkiye'deki şubelerini,
- Kalkınma ve yatırım bankası: Mevduat veya katılım fonu kabul etme dışında; kredi kullanırmak esas olmak üzere faaliyet gösteren ve/veya özel kanunlarla kendilerine verilen görevleri yerine getiren kuruluşlar ile yurt dışında kurulu bu nitelikteki kuruluşların Türkiye'deki şubelerini ifade etmektedir.



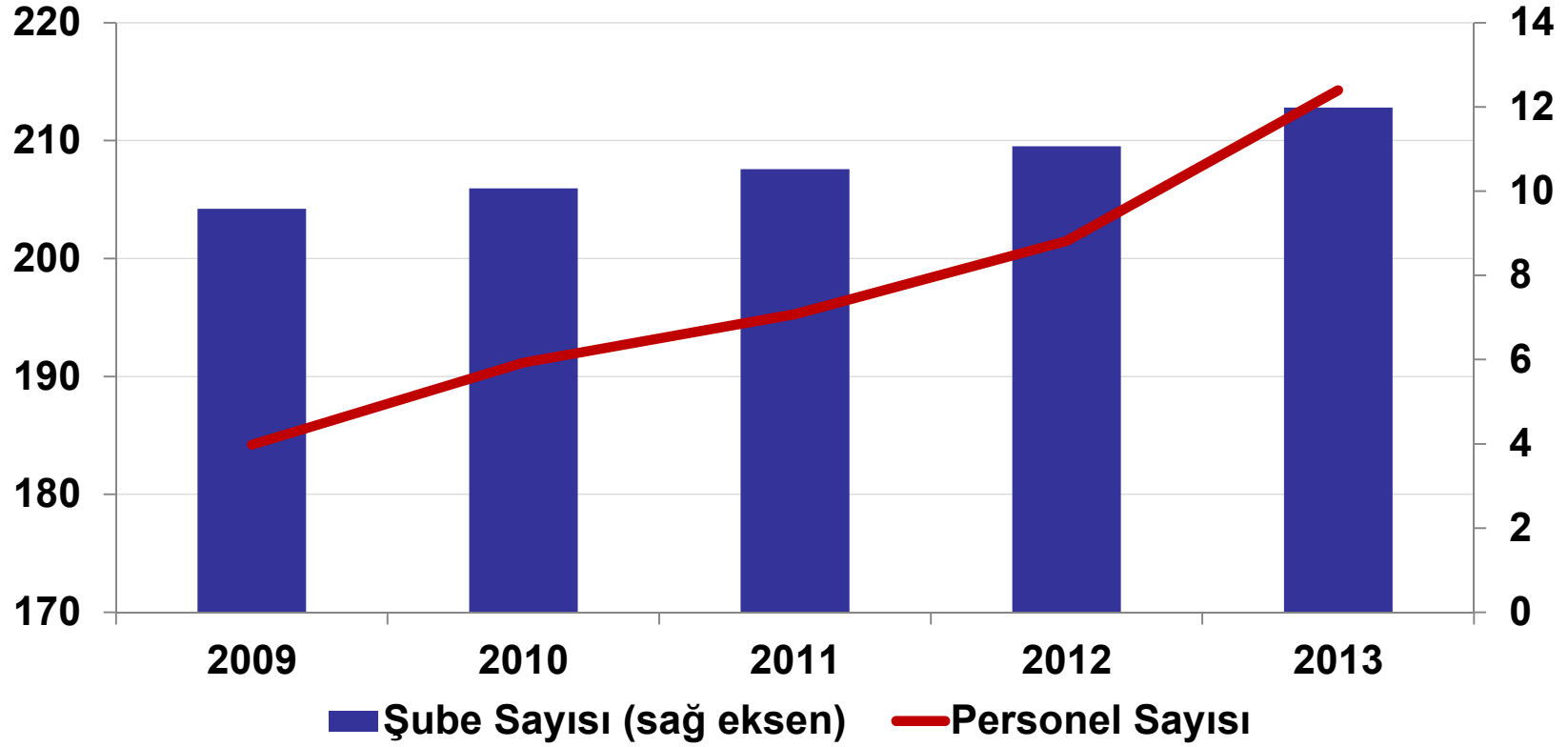
## Banka Sayısı

	<u>2008</u>	<u>2009</u>	<u>2010</u>	<u>2011</u>	<u>2012</u>	<u>2013</u>
<b>Mevduat Bankaları</b>	<b>32</b>	<b>32</b>	<b>32</b>	<b>31</b>	<b>32</b>	<b>32</b>
Kamusal Sermayeli	3	3	3	3	3	3
Özel Sermayeli	11	11	11	11	12	12
Yabancı Sermayeli	17	17	17	16	16	17
Tas.Mevd.Sig.Fonu. Devr.	1	1	1	1	1	1
<b>Kalkınma ve Yatırım Bankaları</b>	<b>13</b>	<b>13</b>	<b>13</b>	<b>13</b>	<b>13</b>	<b>13</b>
<b>Katılım Bankaları</b>	<b>4</b>	<b>4</b>	<b>4</b>	<b>4</b>	<b>4</b>	<b>4</b>
<b>Toplam</b>	<b>49</b>	<b>49</b>	<b>49</b>	<b>48</b>	<b>49</b>	<b>49</b>

Kaynak: BDDK, TBB



## Şube ve Personel Sayısı\* (Bin)

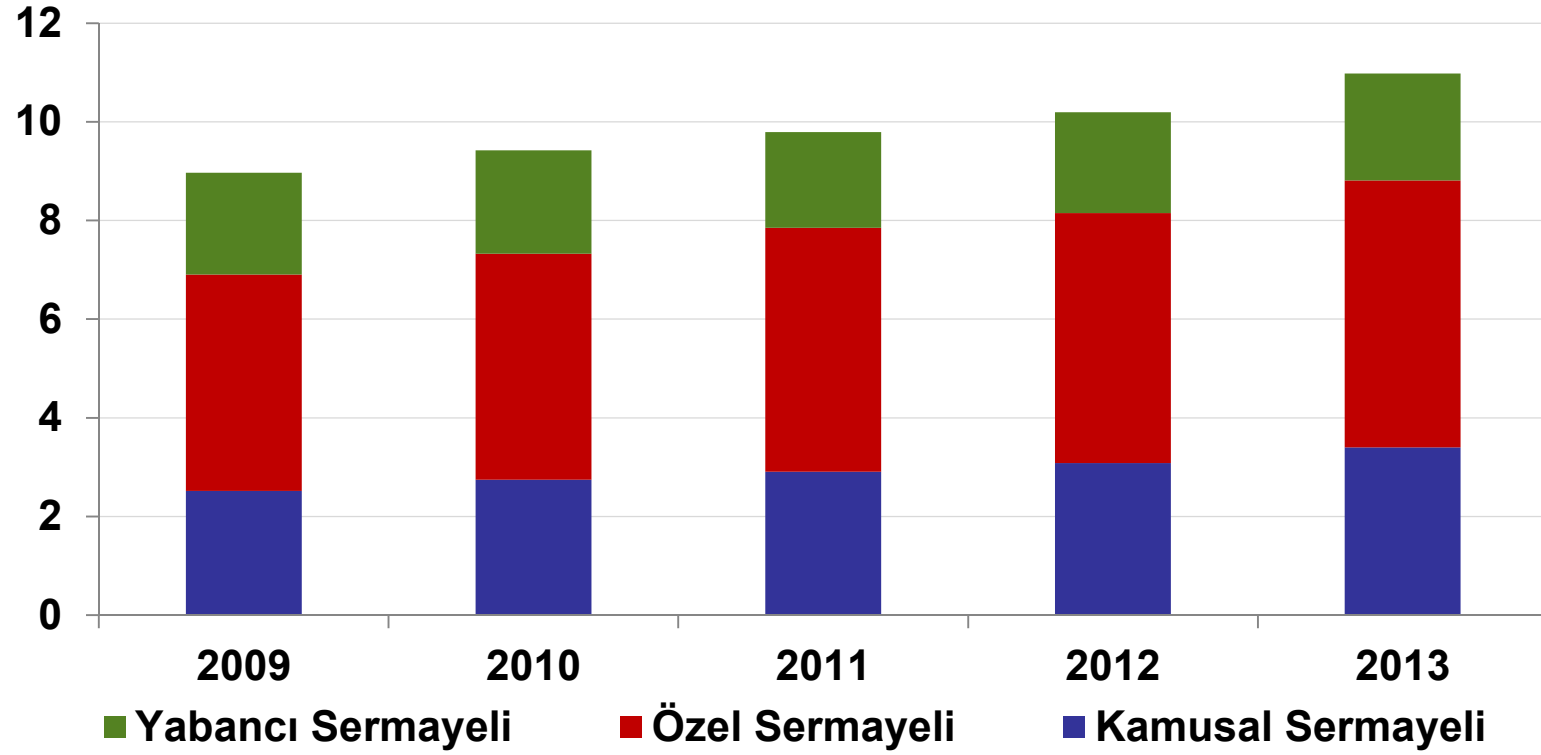


\*Katılım bankaları dahil edilmiştir.

Kaynak: BDDK



## Mevduat Bankaları Şube Sayısı (Yurtdışı şubeler dahil, bin)

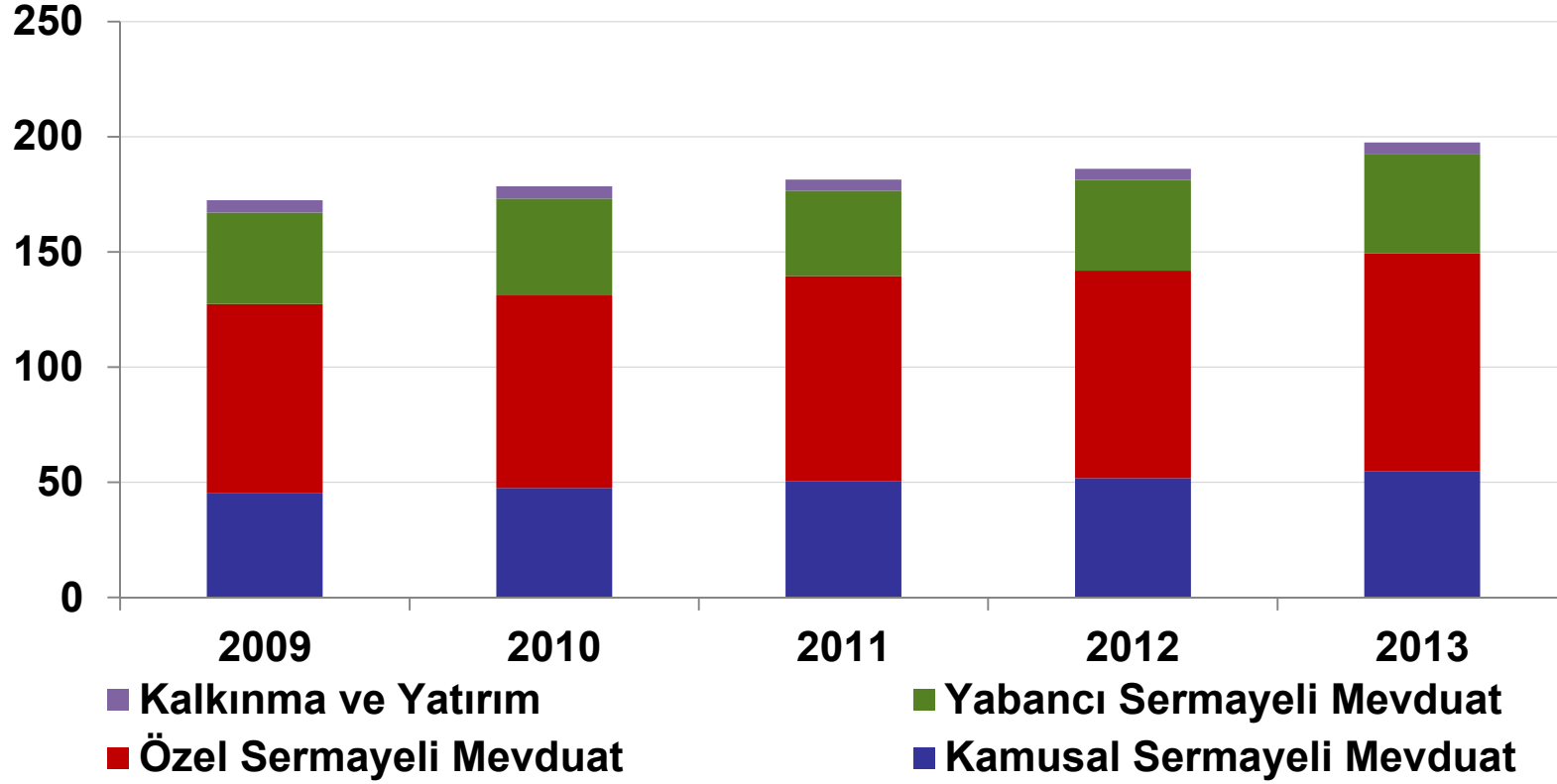


TMSF'ye devredilen bankaların şube sayısı 1'dir.  
Kalkınma ve Yatırım Bankalarının şube sayısı 2013 Aralık itibarıyla 40'dır.  
Kaynak: BDDK, TBB





## Personel Sayısı (Yurtdışı şubelerde çalışan personel dahil, bin)



Kaynak: BDDK



## Kadın / Erkek Çalışan Oranı (Yüzde)

	<u>2008</u>	<u>2009</u>	<u>2010</u>	<u>2011</u>	<u>2012</u>	<u>2013</u>
<b>Kadın</b>	49,4	49,9	49,9	49,8	50,1	50,9
<b>Erkek</b>	50,6	50,1	50,1	50,2	49,9	49,1

Kaynak: TBB



**Sermaye Yapısı<sup>\*,\*\*</sup>**  
(Ödenmiş sermaye bazında, Eylül 2013 itibariyle, yüzde)

	Halka Arz Edilen	Halka Arz Edilmeyen	
		Yerleşik	Yerleşik Olmayan
<b>Sektör Toplamı</b>	15,7	55,8	28,5
<b>Mevduat Bankaları</b>	19,8	42,7	37,4
<b>Kamusal Sermayeli Bankalar</b>	19,9	80,1	0,0
<b>Özel Sermayeli Bankalar</b>	29,5	50,0	20,5
<b>Tas.Mevd.Sig.Fon.Devr. Bankalar</b>	0,0	100,0	0,0
<b>Yabancı Bankalar</b>	0,1	1,9	98,0
<b>Kalkınma ve Yatırım Bankaları</b>	4,0	93,3	2,7

\* Halka arz edilen bölümünde sahiplik dağılımı dikkate alınmamıştır.

\*\* Sermaye yapısı, ödenmiş sermaye payları ile ağırlıklandırılarak hesaplanmıştır.

\*\*\*BİST'de işlem gören hisselerdeki dağılım dahil edilmemiştir.

Kaynak: TBB



**Sermaye Yapısı \*,\*\***  
**(Ödenmiş sermaye bazında, yüzde)**

Dönemler	Halka Arz Edilen	Halka Arz Edilmeyen	
		Yerleşik	Yerleşik Olmayan
2005	17,3	68,1	14,6
2006	18,1	65,7	16,1
2007	15,4	57,2	27,4
2008	16,3	55,1	28,6
2009	15,8	55,8	28,4
2010	16,2	56,2	27,7
2011	15,4	57,0	27,7
2012	16,3	55,9	27,8
Eyl-13	15,7	55,8	28,5

\* Halka arz edilen bölümünde sahiplik dağılımı dikkate alınmamıştır.

\*\* Sermaye yapısı, ödenmiş sermaye payları ile ağırlıklandırılarak hesaplanmıştır.

\*\*\*İMKB'de işlem gören hisselerdeki dağılım dahil edilmemiştir.

Kaynak: TBB



## ATM, POS, Banka Kartı ve Kredi Kartı Sayısı (Bin)

	<u>2008</u>	<u>2009</u>	<u>2010</u>	<u>2011</u>	<u>2012</u>	<u>2013</u>
<b>ATM</b>	22	24	28	32	36	42
<b>POS</b>	1.633	1.739	1.824	1.977	2.134	2.293
<b>Banka Kartı</b>	60.552	64.662	69.917	81.880	91.263	100.165
<b>Kredi Kartı</b>	43.394	44.393	46.956	51.361	54.342	56.835

Kaynak: BKM



## İnternet Bankacılığı Kullanan Kişi Sayısı ve Toplam İşlem Hacmi

	<u>2008</u>	<u>2009</u>	<u>2010</u>	<u>2011</u>	<u>2012</u>	<u>2013</u>
<b>Aktif Müşteri Sayısı (Milyon)</b>	5,2	5,9	6,7	8,6	10,6	12,4
<b>İşlem Hacmi (Milyar TL)</b>	783	884	1030	1.551	1.769	2.153

\*Aktif müşteri sayısı: Son bir yıl içinde en az bir kez sisteme giriş yapmış müşteri sayısı.

Kaynak: TBB



## İhtiyaç Kredisi, Diğer Krediler ve Konut Kredileri Stoku (Bakiye ve Kişi Başına Miktar)

İhtiyaç* Kredisi ve Diğer** Krediler	<u>2007</u>	<u>2008</u>	<u>2009</u>	<u>2010</u>	<u>2011</u>	<u>2012</u>	<u>2013</u> <u>Eylül</u>
<b>Toplam (Milyon TL)</b>	27.303	36.110	41.365	59.275	82.537	94.971	115.803
<b>Kişi Başı (Bin TL)</b>	4,8	4,5	4,8	6,0	7,7	8,3	9,5
<b>Konut Kredisi</b>	<u>2007</u>	<u>2008</u>	<u>2009</u>	<u>2010</u>	<u>2011</u>	<u>2012</u>	<u>2013</u>
<b>Toplam (Milyon TL)</b>	30.735	37.347	42.733	57.584	69.755	79.552	97.550
<b>Kişi Başı (Bin TL)</b>	45,1	49,0	43,9	53,2	54,5	55,4	59,4

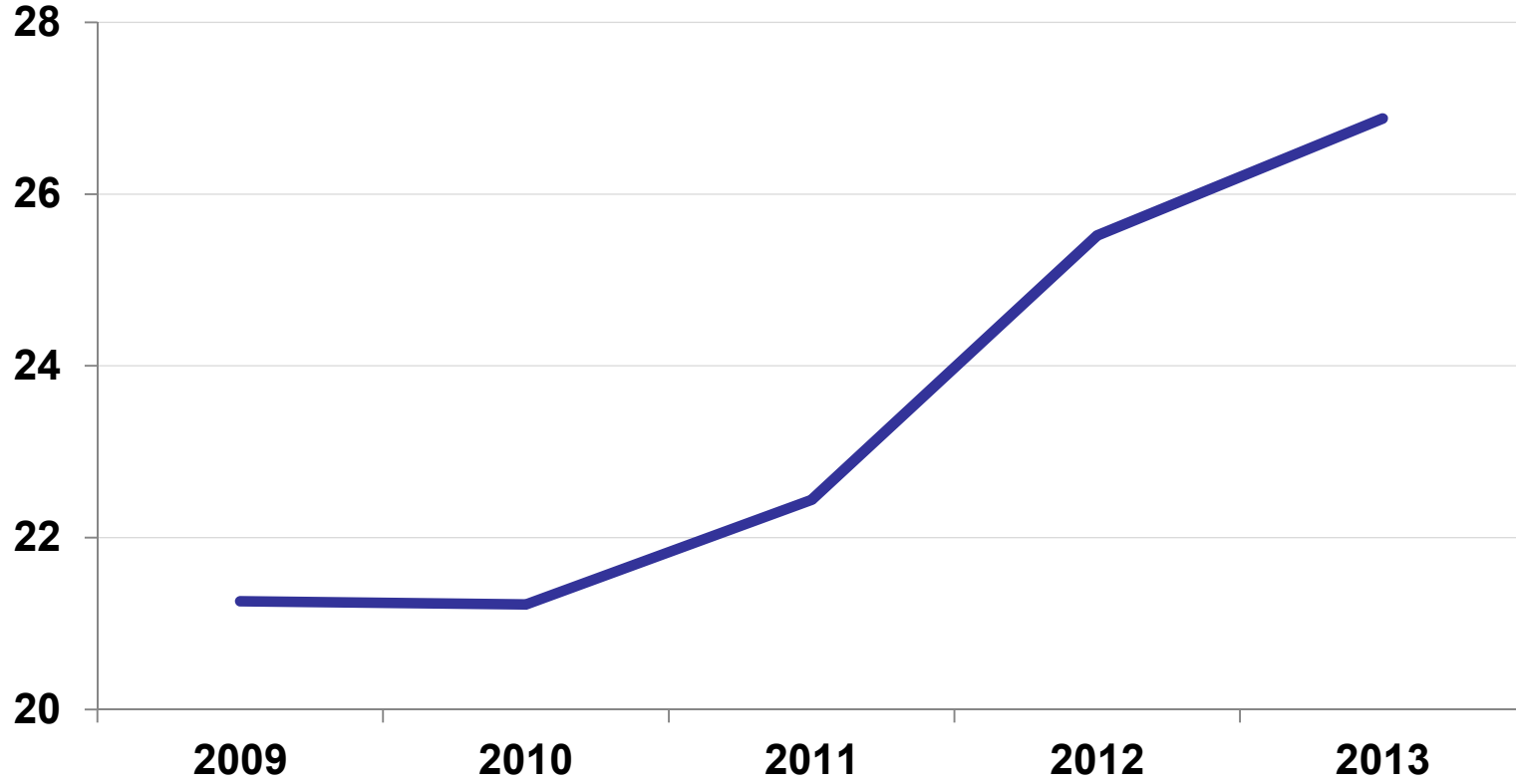
\*İhtiyaç kredileri: Dayanıklı tüketim malları, yarı dayanıklı tüketim malları ile evlilik, eğitim ve sağlık için kullanılan kredilerdir.

\*\*Diğer krediler: İhtiyaç, konut ve taşıt kredileri kategorisinde sınıflandırılmayan kredilerdir.

Kaynak: TBB



## Kredi Kartları İşlem Hacmi (Yurtdışı kullanım dahil) / GSYH (Yüzde)



\*2013 tahmindir.  
Kaynak: TUIK, BKM

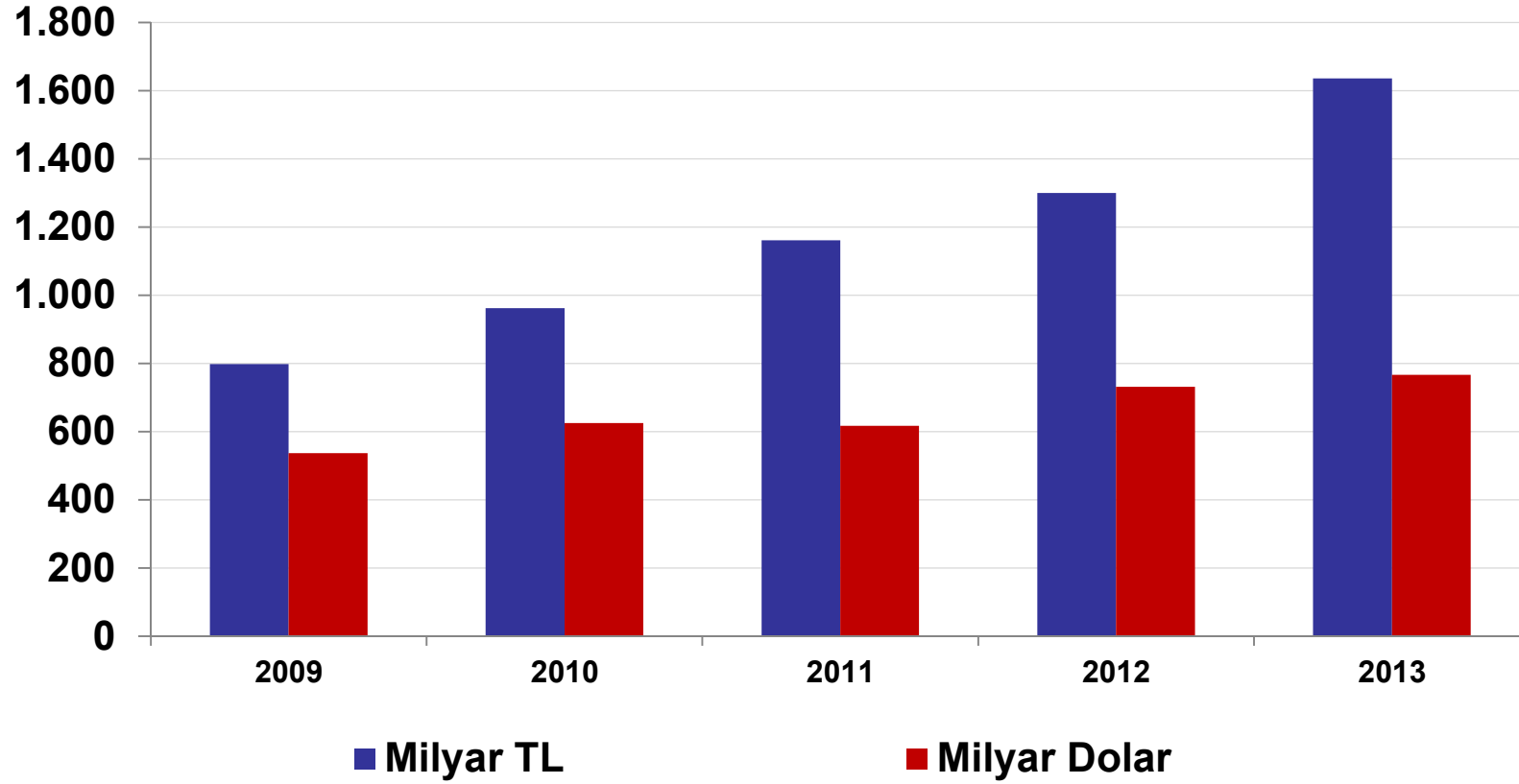




# Bilanço Göstergeleri



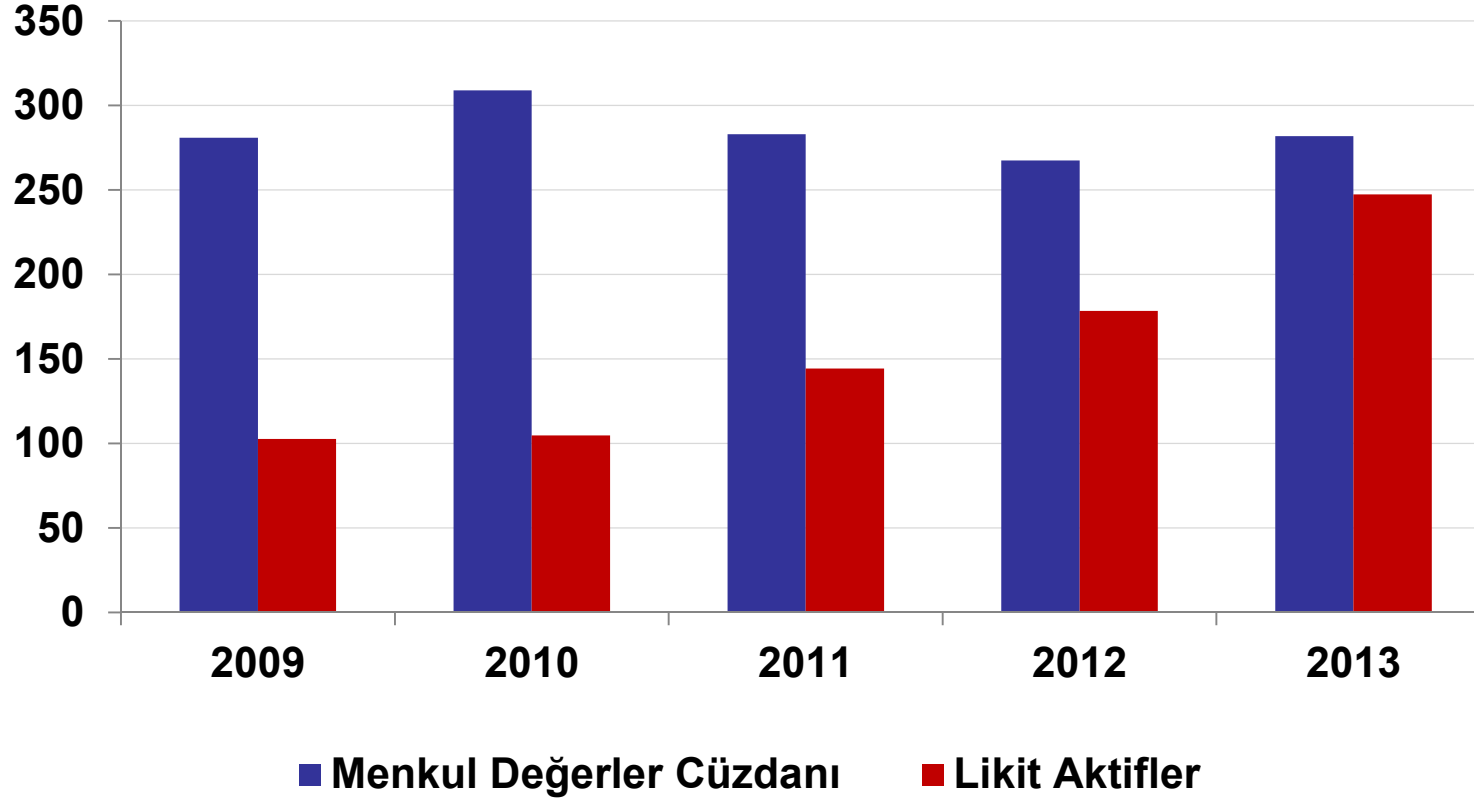
## Toplam Aktifler



Kaynak: BDDK



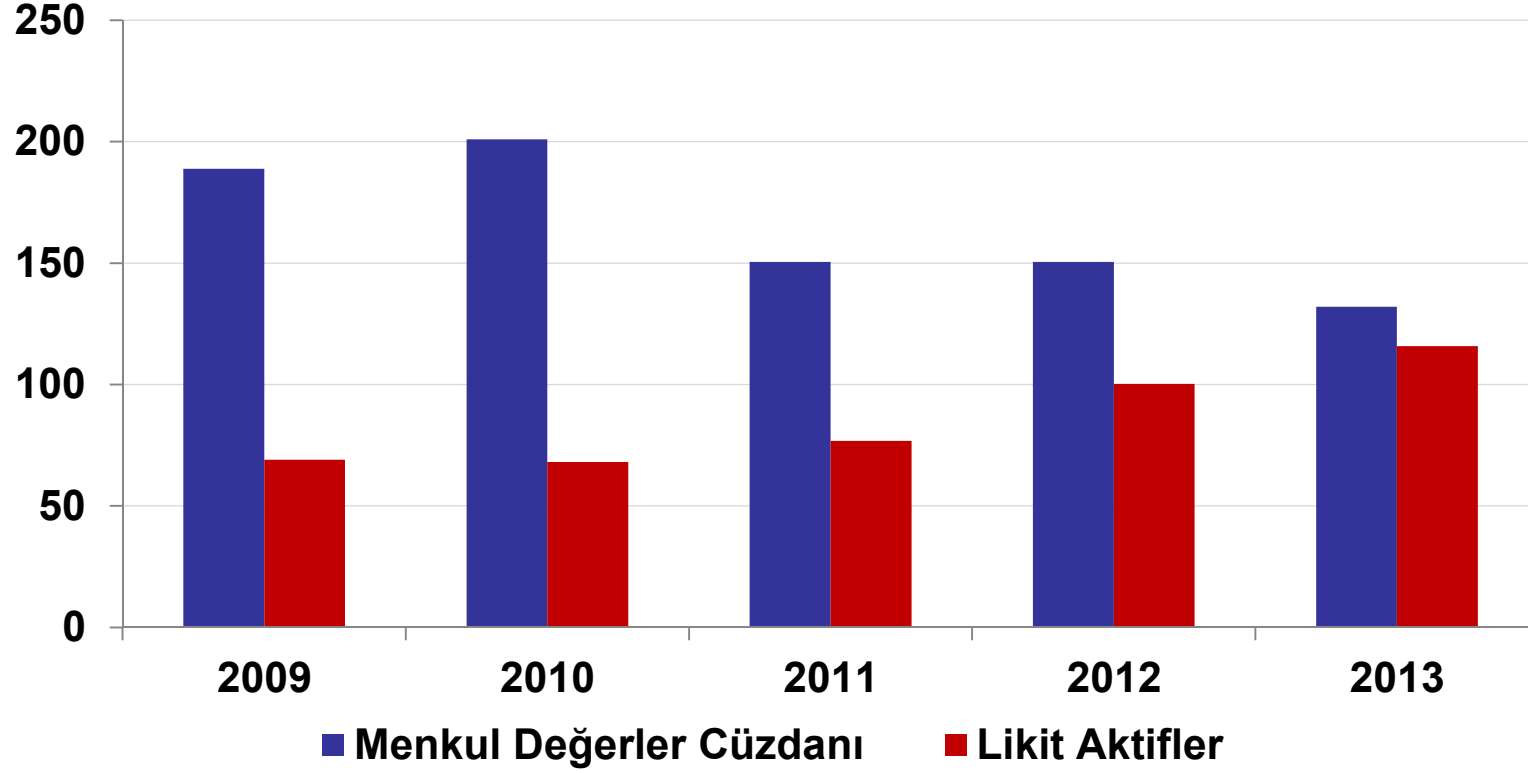
## Menkul Değerler Cüzdanı ve Likit Aktifler (Milyar TL)



Kaynak: BDDK



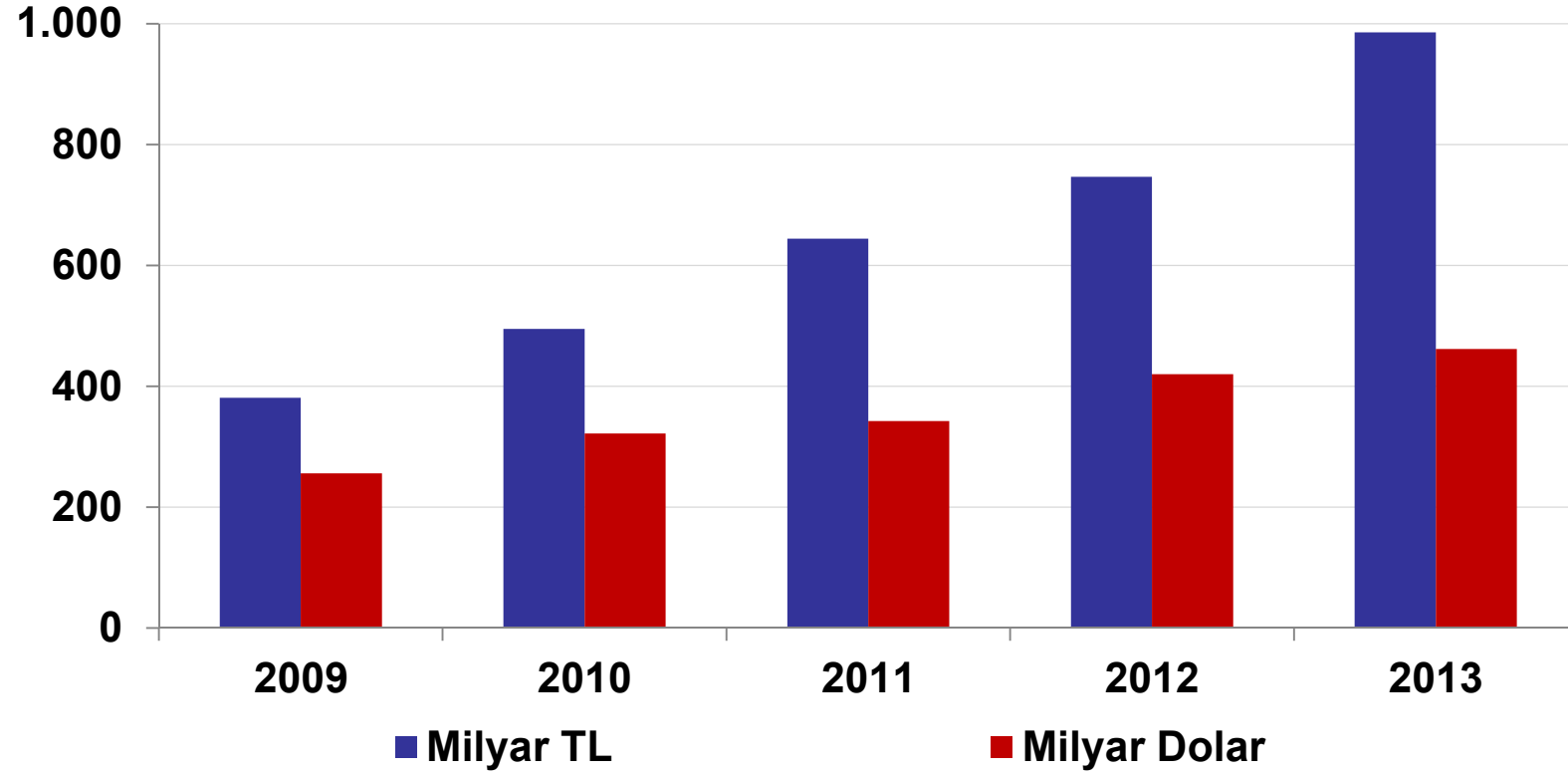
## Menkul Değerler Cüzdanı ve Likit Aktifler (Milyar Dolar)



Kaynak: BDDK



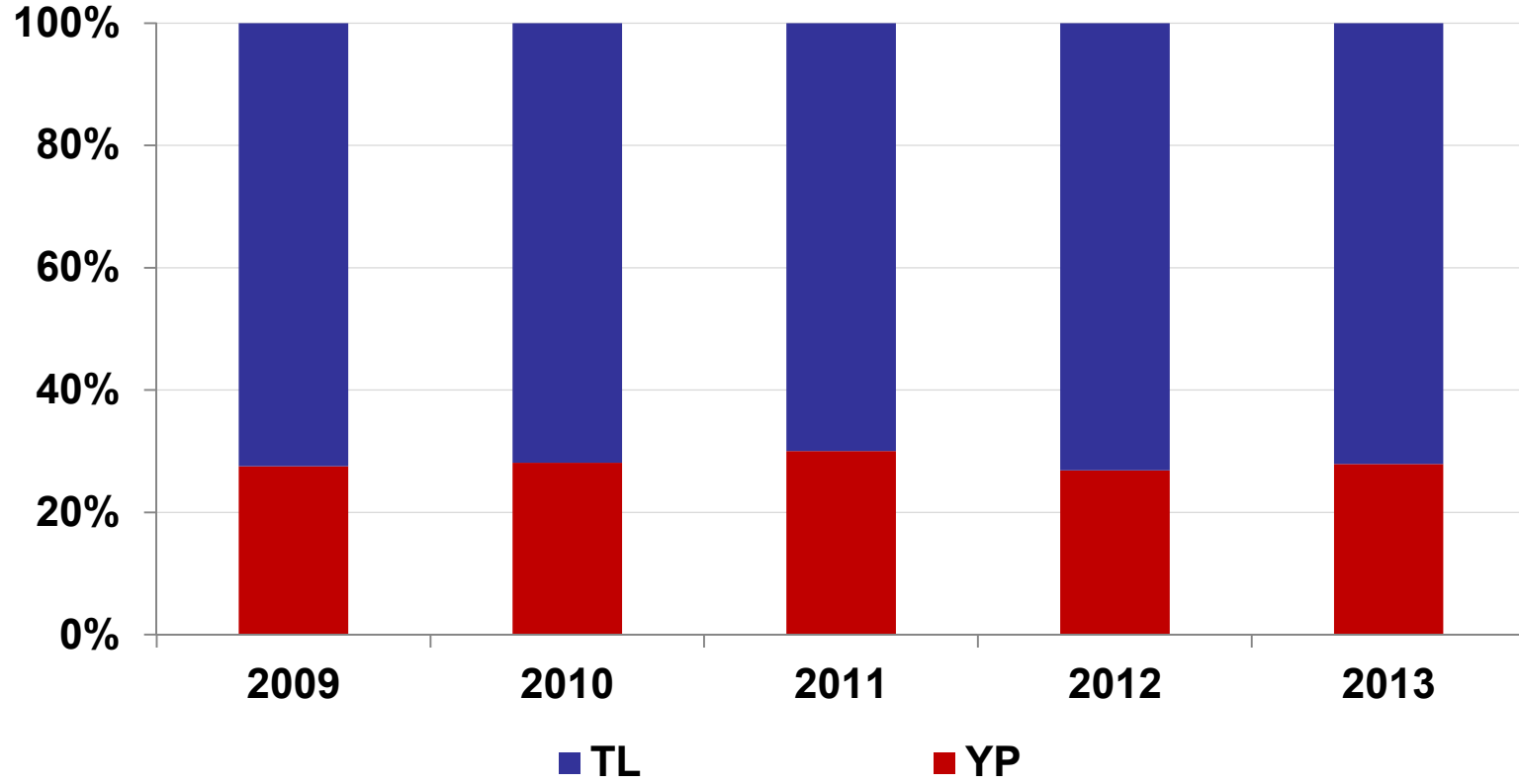
## Kredi ve Alacaklar



Kaynak: BDDK



## Kredilerin TL / YP Dağılımı (Yüzde)



Kaynak: BDDK



**Kredi Türleri\***  
**(12 aylık büyüme, yüzde)**

	<u>2008</u>	<u>2009</u>	<u>2010</u>	<u>2011</u>	<u>2012</u>	<u>2013</u>
<b>Toplam</b>	29	8	34	28	16	31
<b>Bireysel</b>	25	14	30	29	20	26
-Kredi kartları	29	13	17	26	31	23
-Konut	21	16	34	22	15	28
-Otomobil	-9	-16	22	26	9	6
-Diğer	34	17	39	37	17	29
<b>Kurumsal</b>	31	5	36	28	14	34
-KOBİ kredileri	12	1	46	28	22	37

\*Katılım bankaları dahil edilmiştir.

Kaynak: BDDK



**Kredi Türleri\***  
**(ÜFE'ye göre düzeltilmiş 12 aylık büyüme, yüzde)**

	<u>2008</u>	<u>2009</u>	<u>2010</u>	<u>2011</u>	<u>2012</u>	<u>2013</u>
<b>Toplam</b>	19	2	23	13	13	23
<b>Bireysel</b>	16	7	20	13	17	18
-Kredi kartları	19	6	8	11	28	15
-Konut	12	10	24	8	13	20
-Otomobil	-15	-20	12	12	6	-1
-Diğer	24	10	28	20	14	21
<b>Kurumsal</b>	21	-1	25	13	12	25
-KOBİ kredileri	4	-4	34	13	19	28

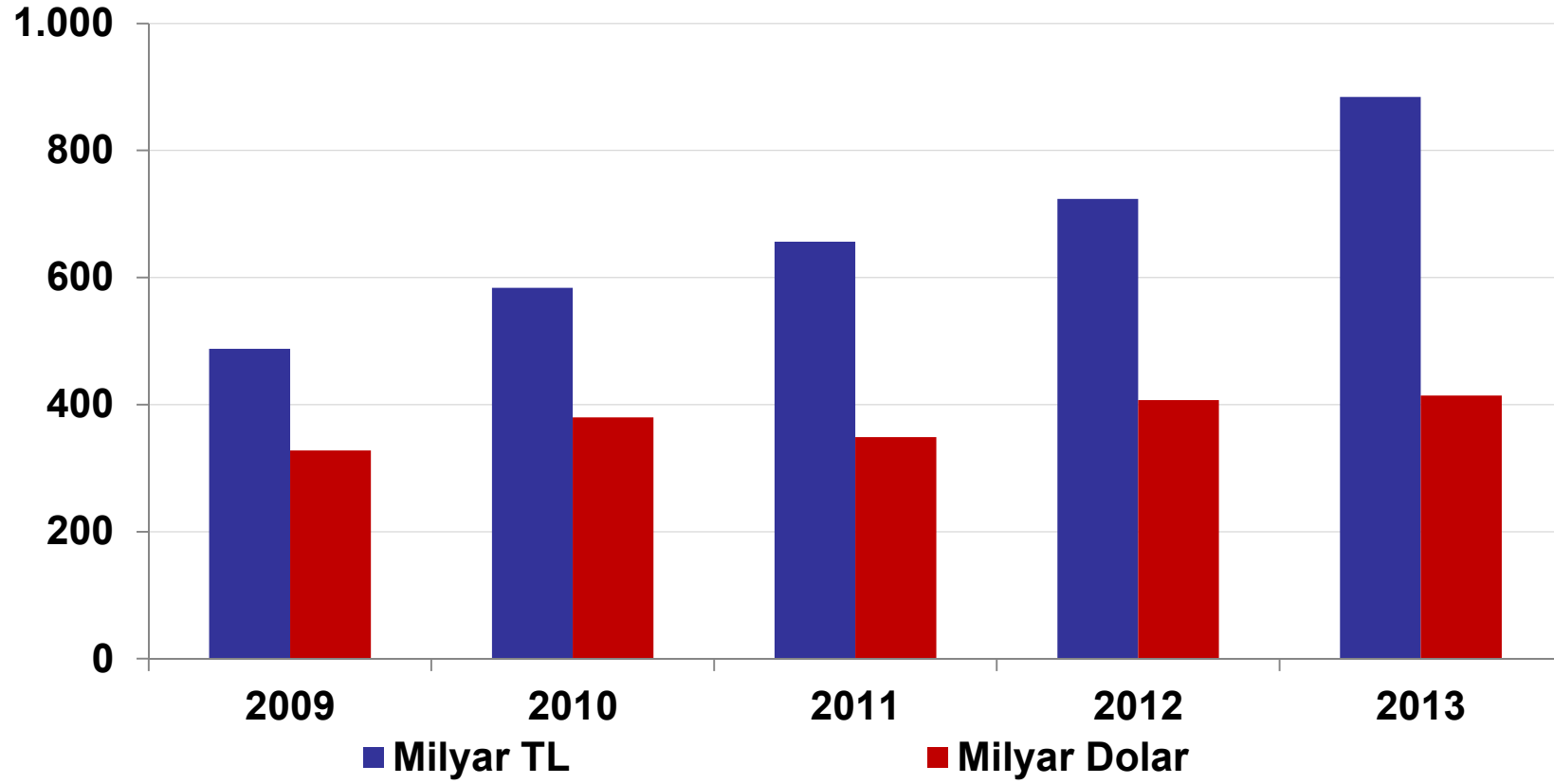
\*Katılım bankaları dahil edilmiştir.

Kaynak: BDDK, TÜİK





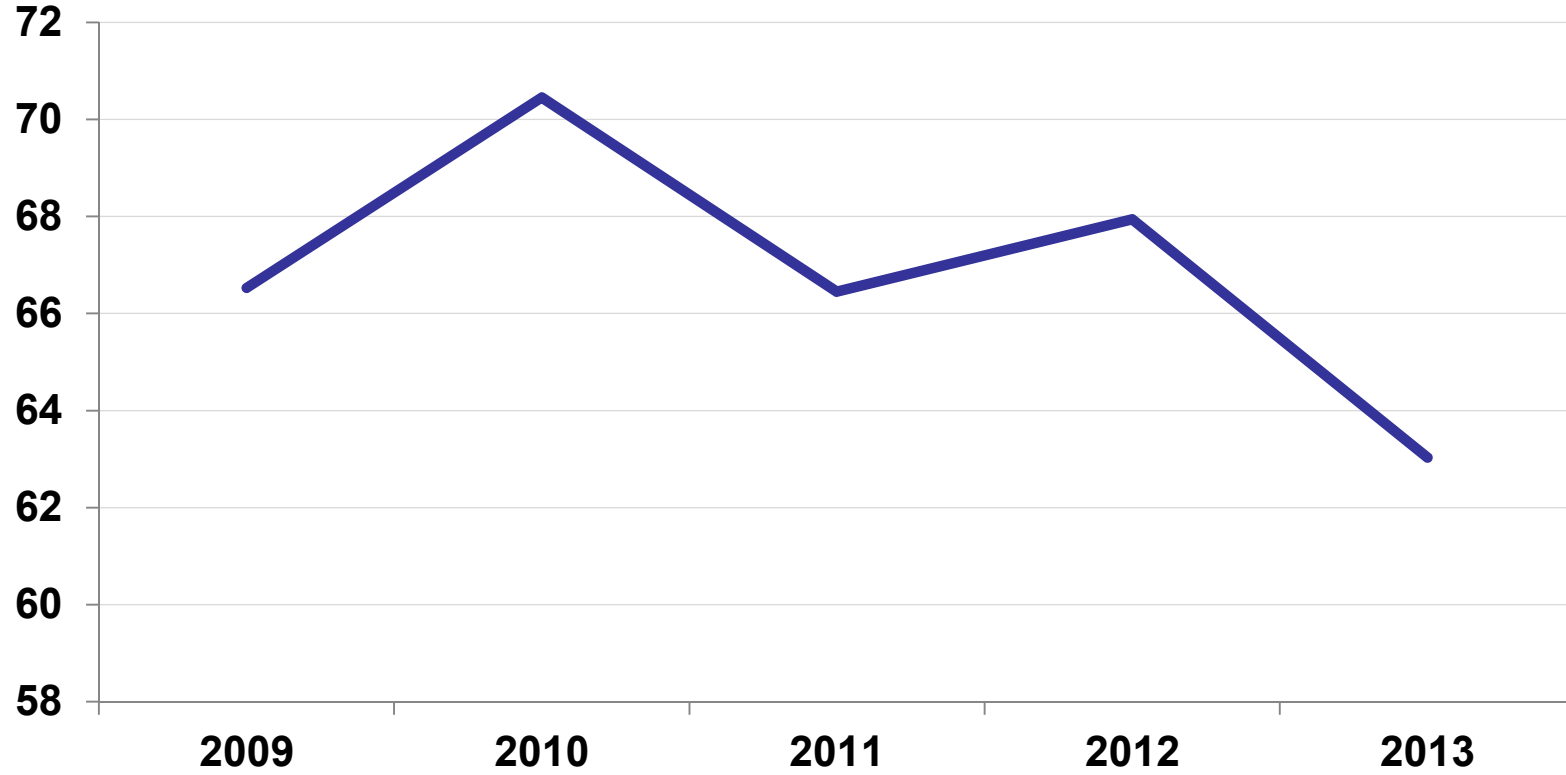
## Mevduat



Kaynak: BDDK



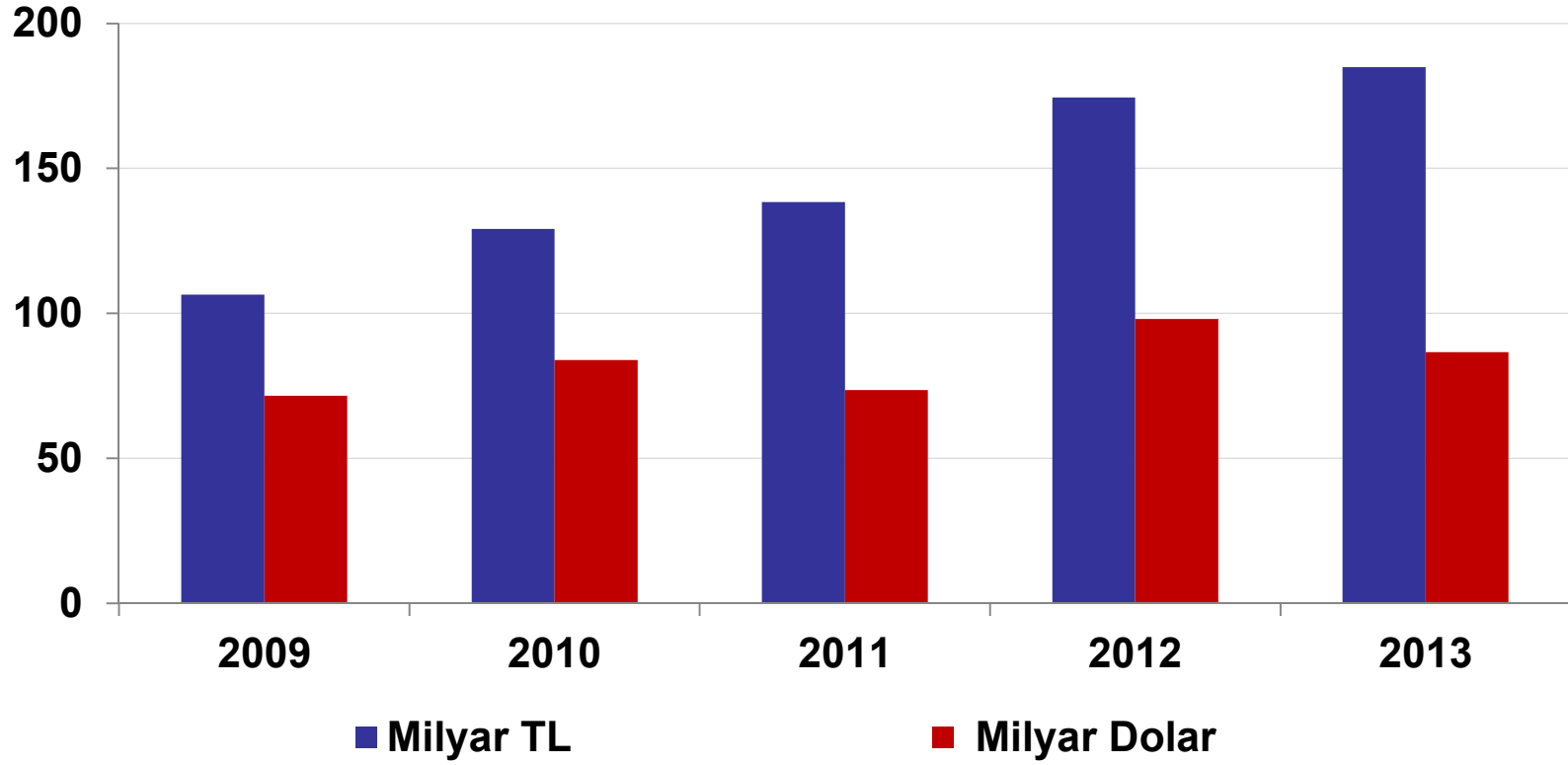
## TL Mevduat / Toplam Mevduat (Yüzde)



Kaynak: BDDK



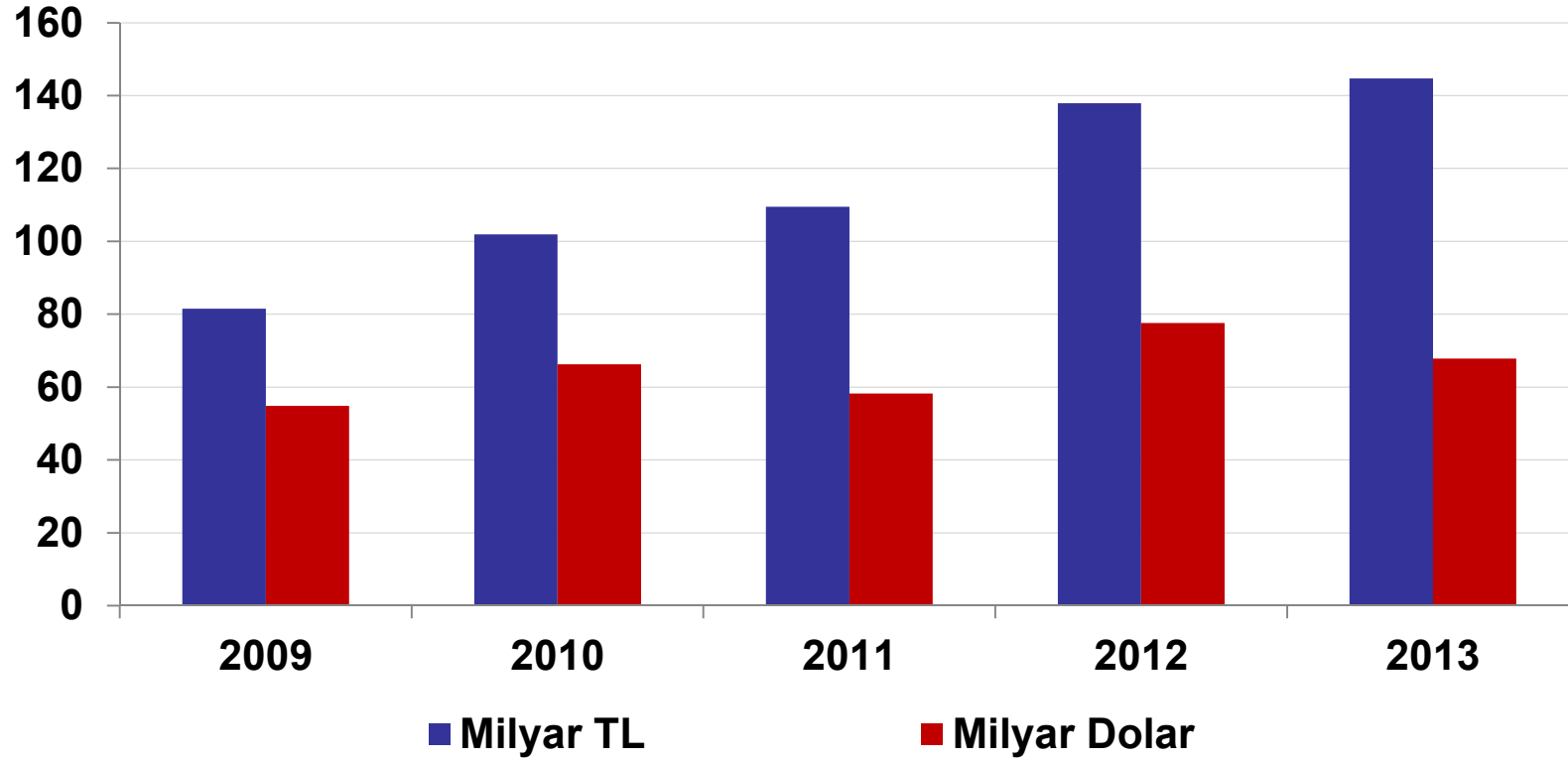
## Özkaynaklar



Kaynak: BDDK



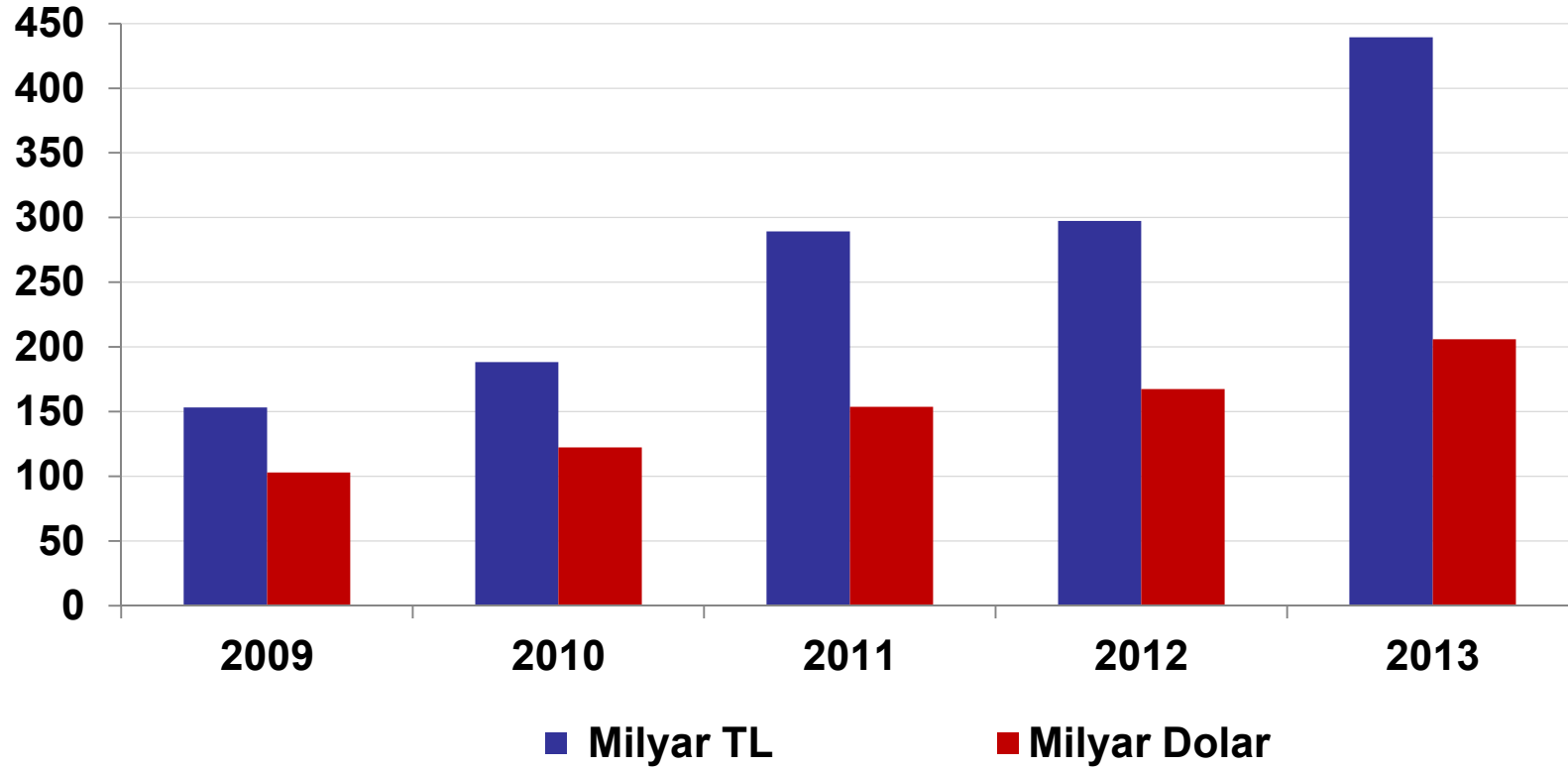
## Serbest Özkaynaklar



Kaynak: BDDK



## Mevduat Dışı Kaynaklar



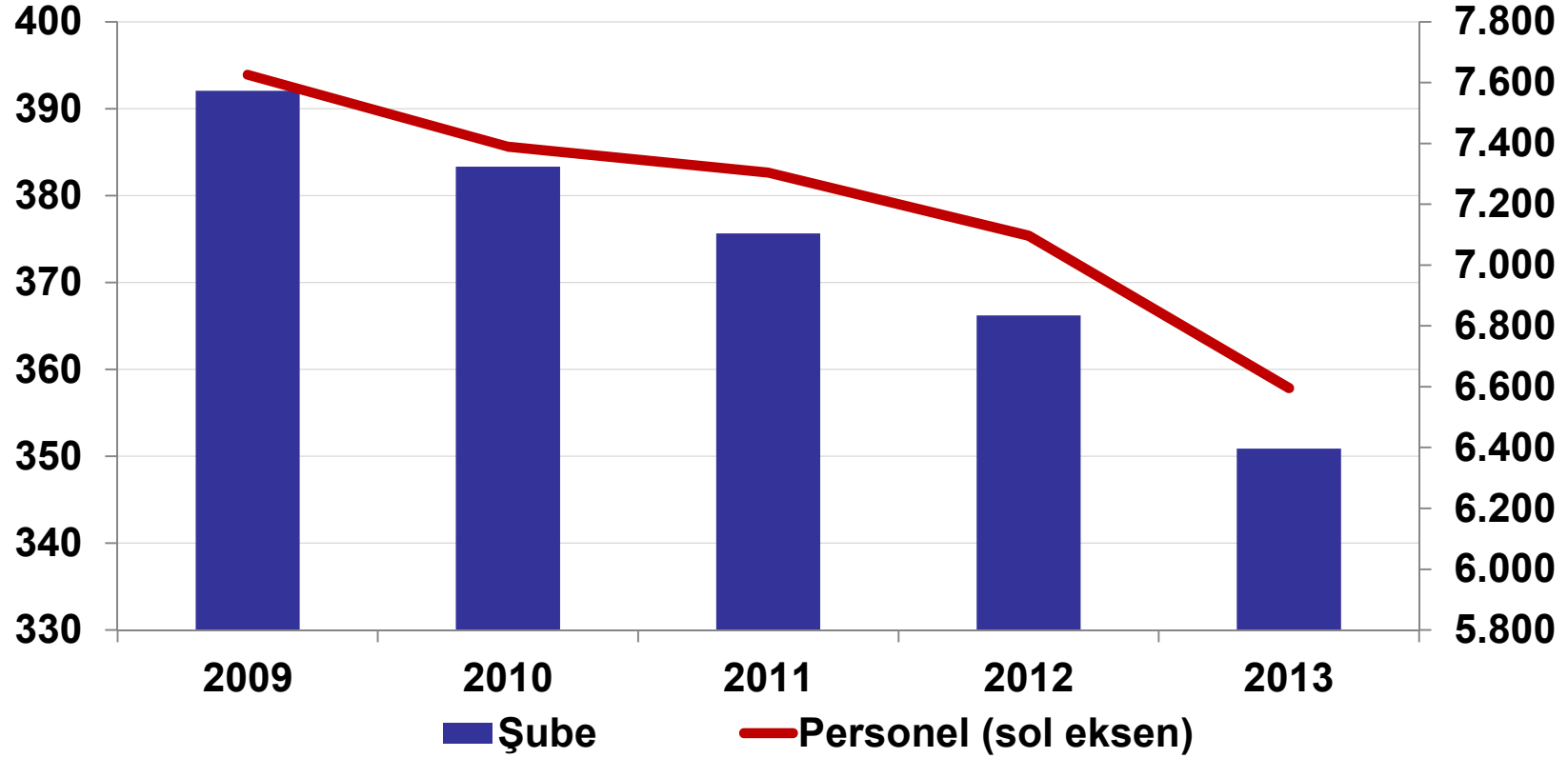
Kaynak: BDDK



# Seçilmiş Göstergeler



## Şube ve Personel Başına Ortalama Nüfus\* (Kişi)

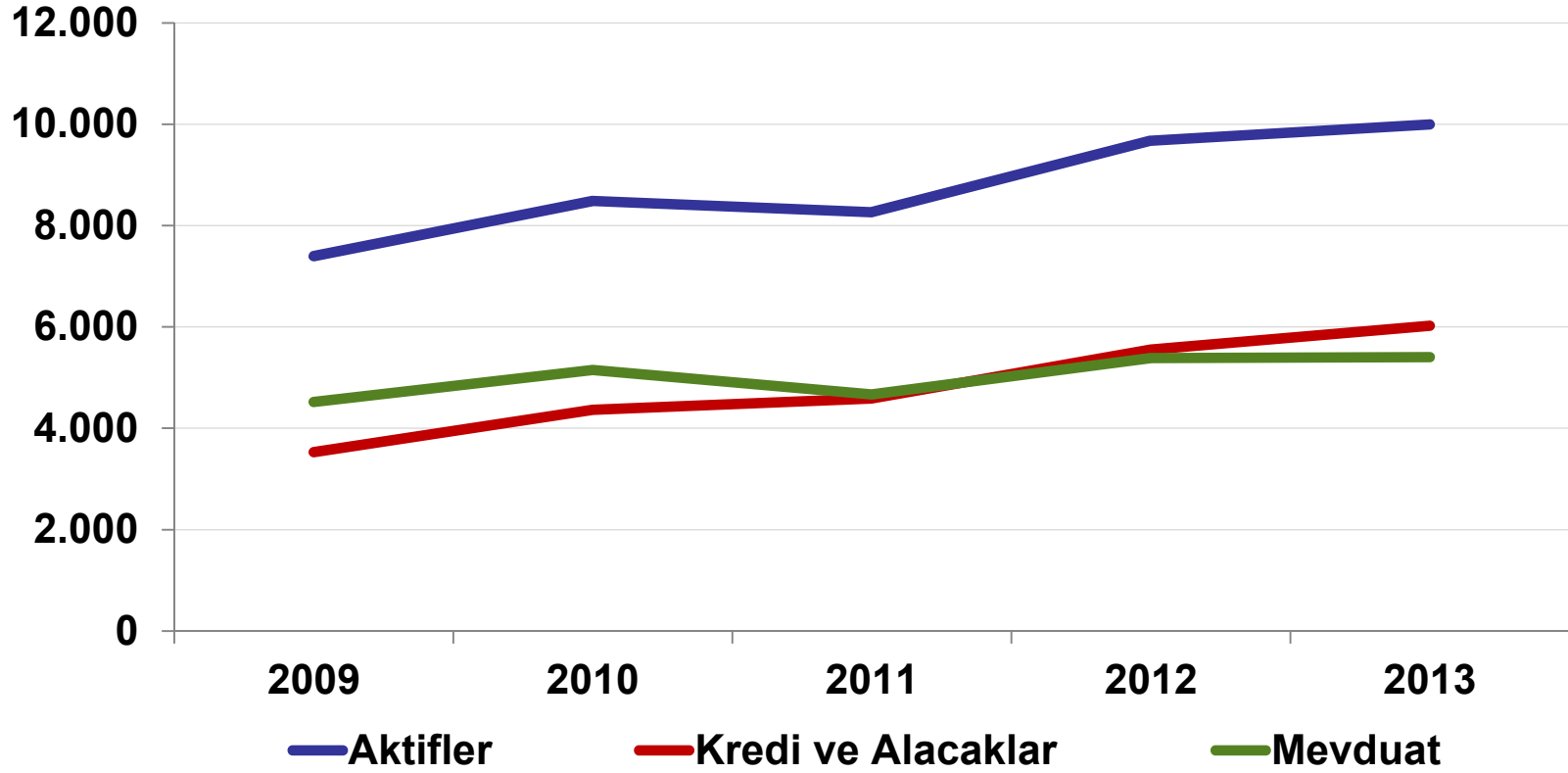


\*Katılım bankaları dahil edilmiştir.

Kaynak: TÜİK, BDDK



## Kişi Başına Ortalama Aktif, Kredi ve Alacaklar ile Mevduat (Dolar)

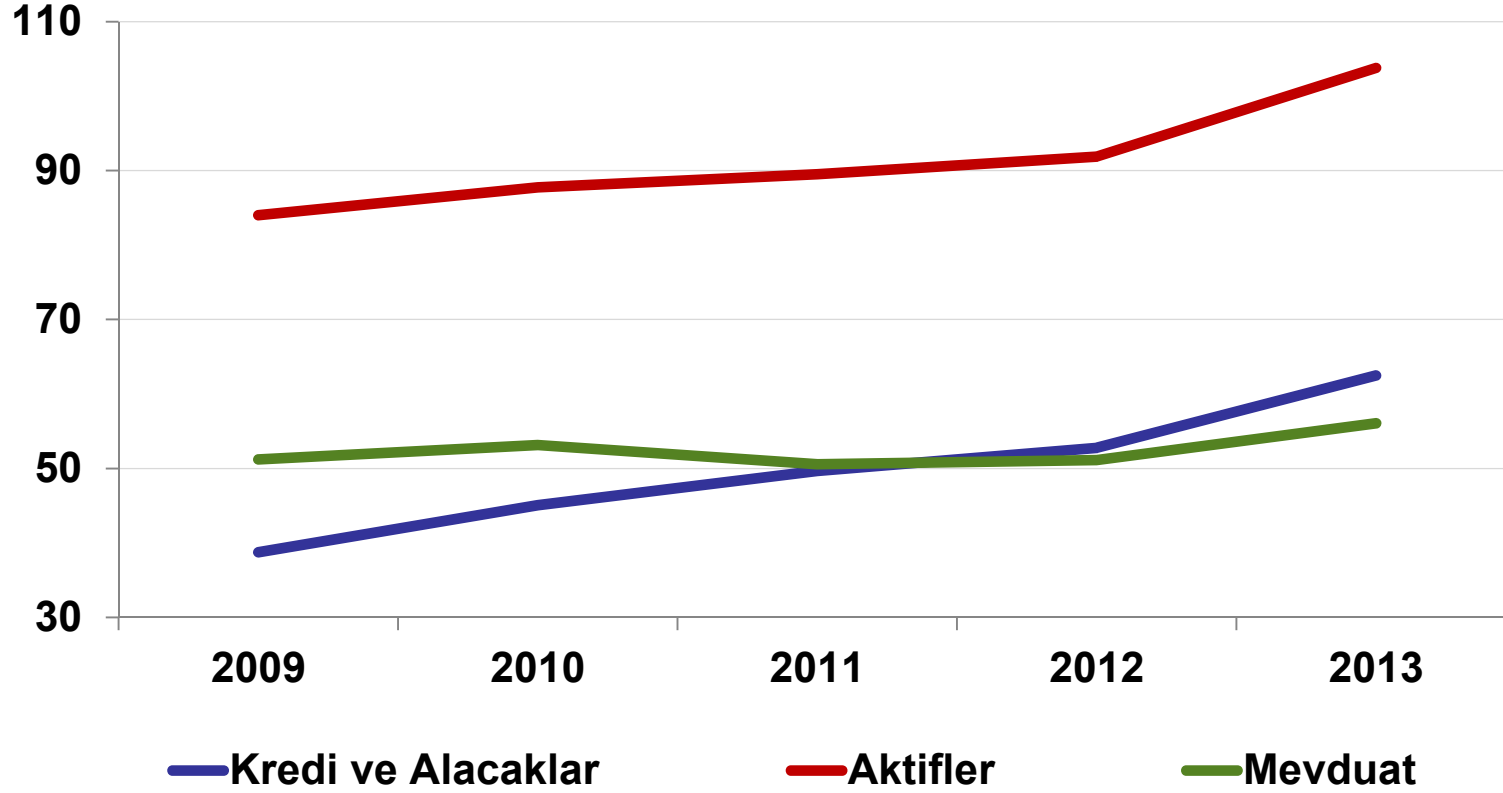


Kaynak: BDDK, TÜİK





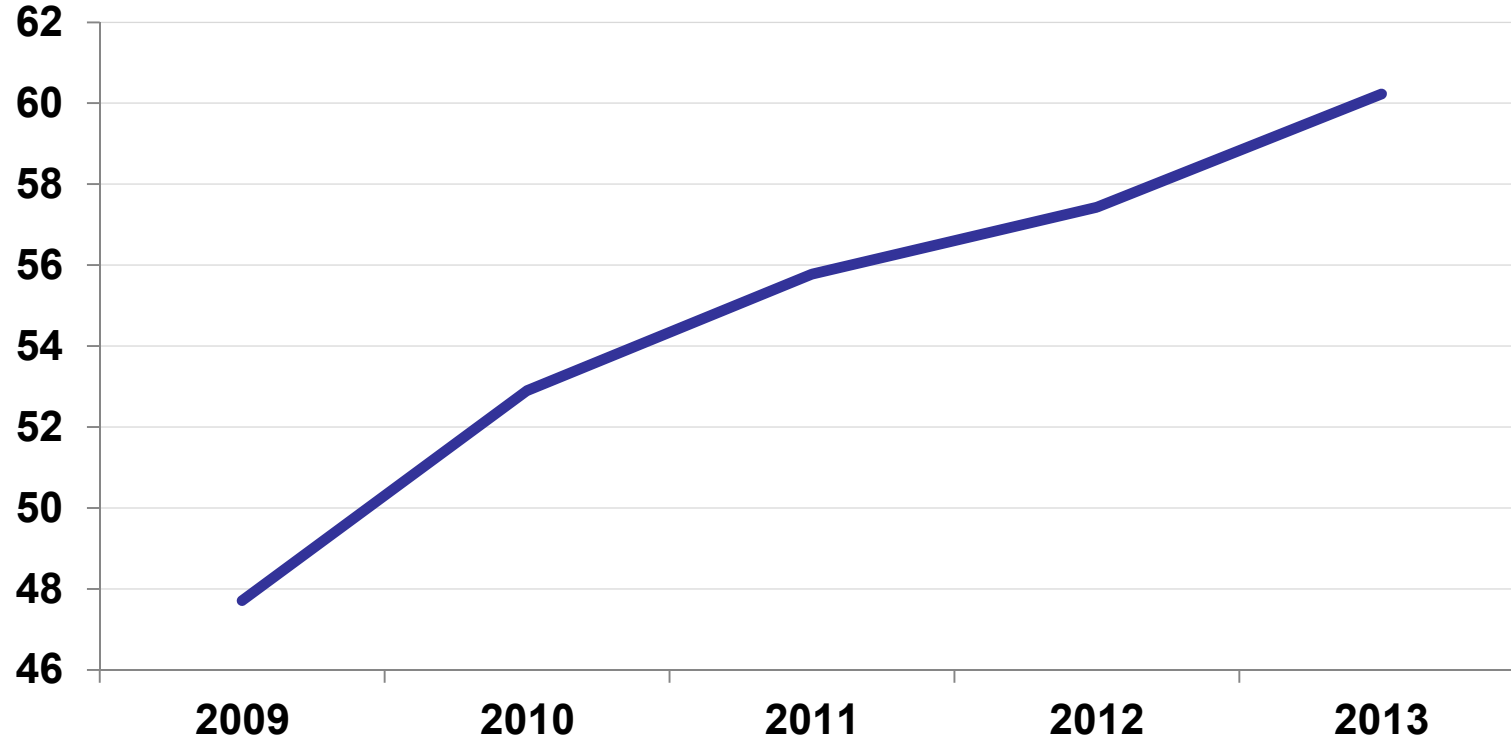
## Seçilmiş Bilanço Kalemlerinin GSYH'ya Oranları (Yüzde)



\*2013 yılı tahmindir  
Kaynak: TÜİK, BDDK, TBB



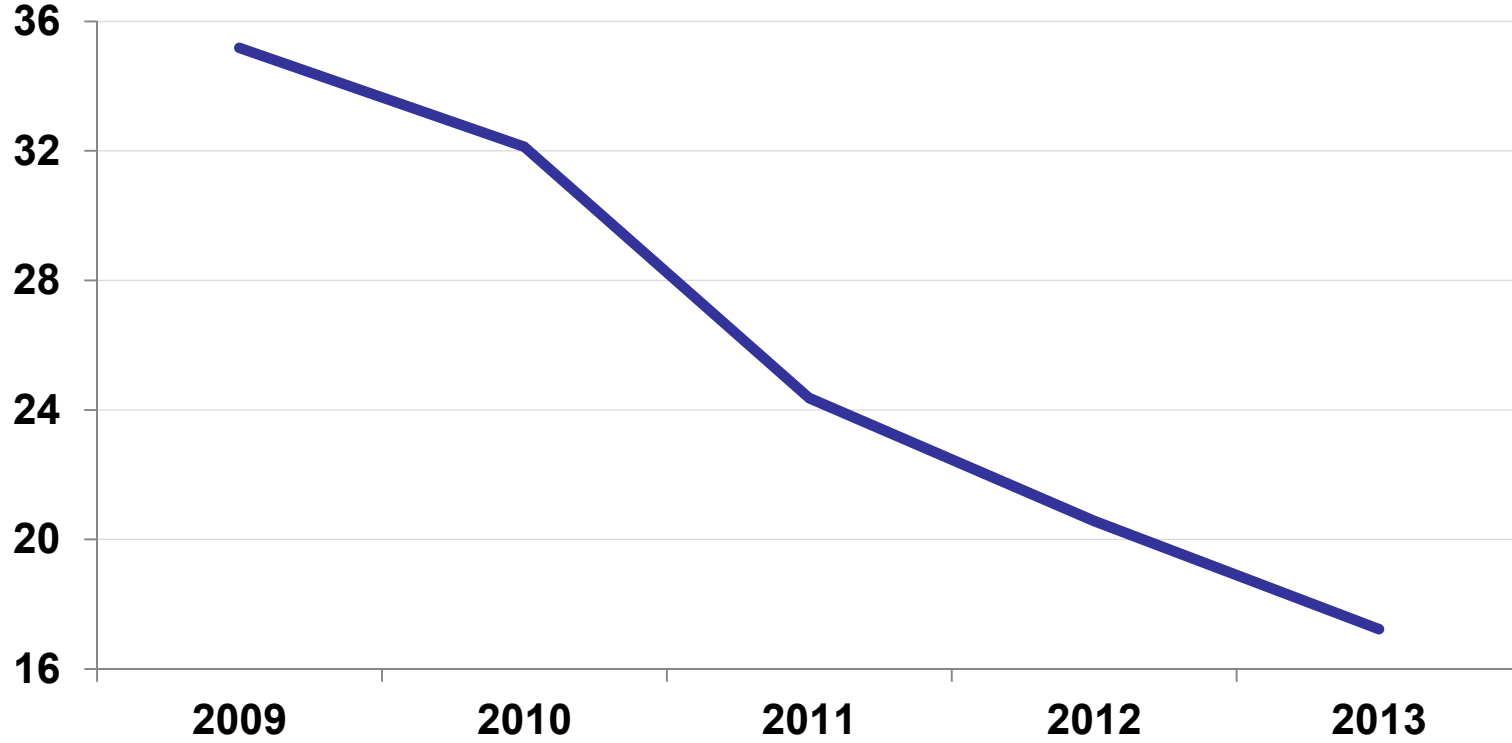
## Kredi ve Alacaklar / Toplam Aktifler (Yüzde)



Kaynak: BDDK



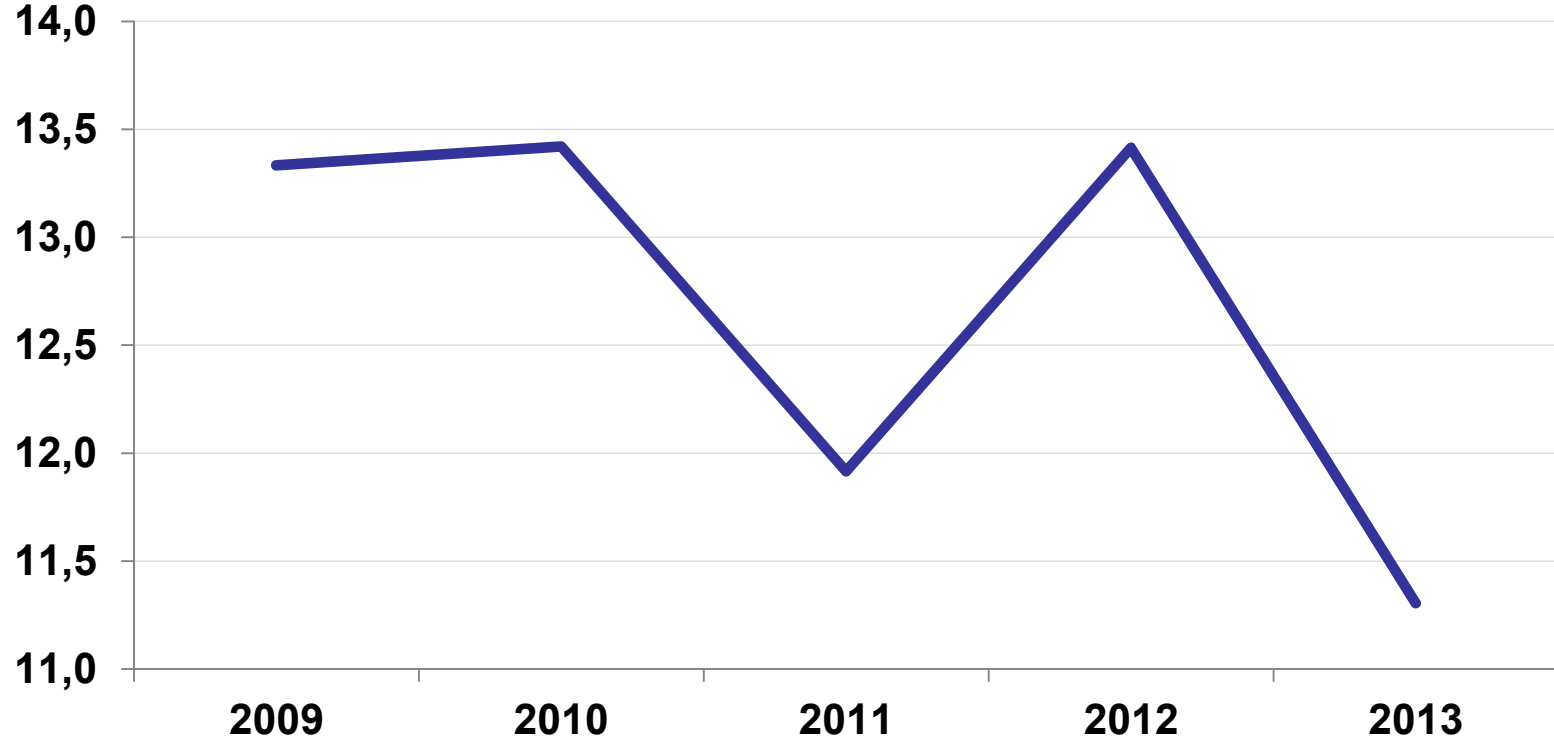
## Menkul Değerler Cüzdanı / Toplam Aktifler (Yüzde)



Kaynak: BDDK



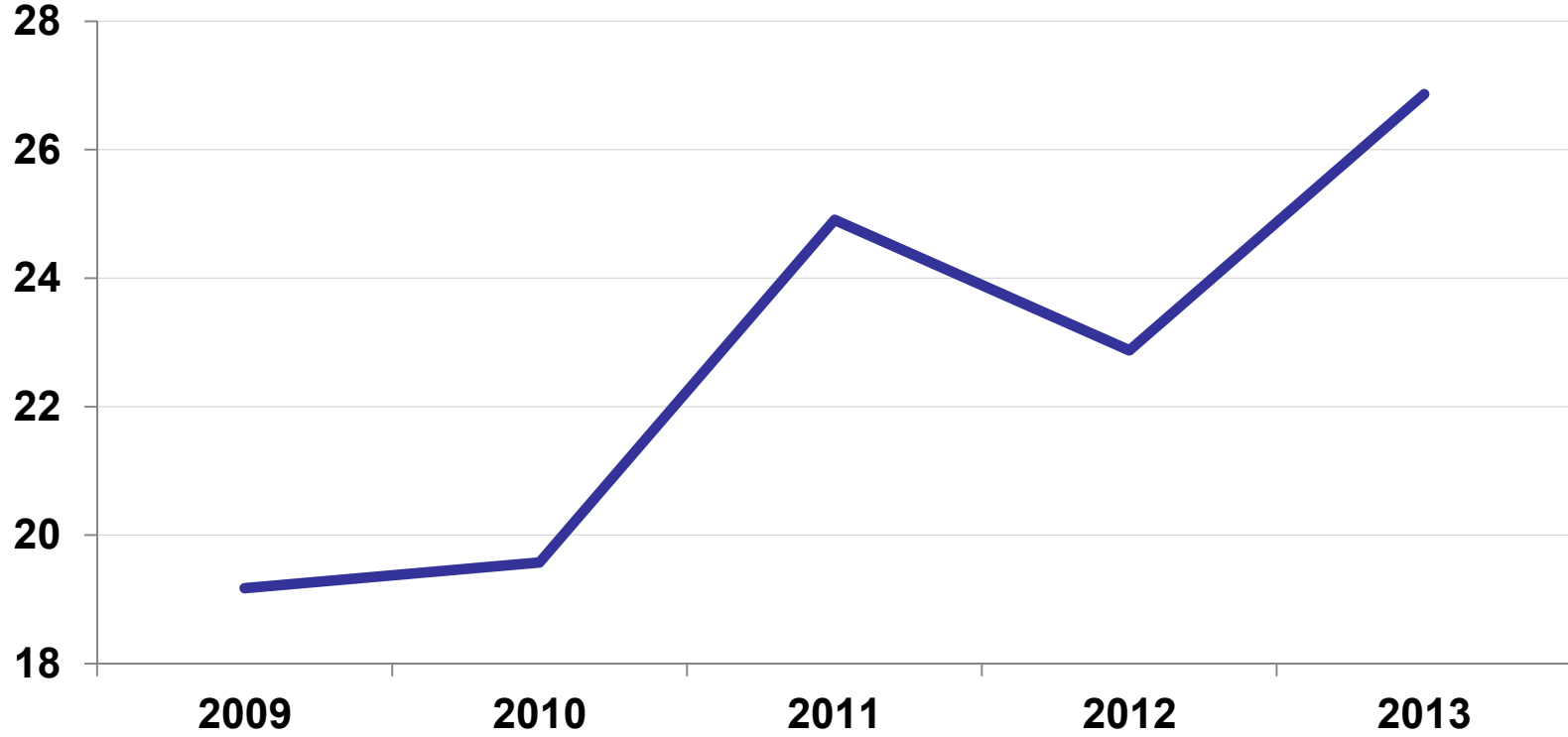
## Özkaynaklar / Toplam Aktifler (Yüzde)



Kaynak: BDDK



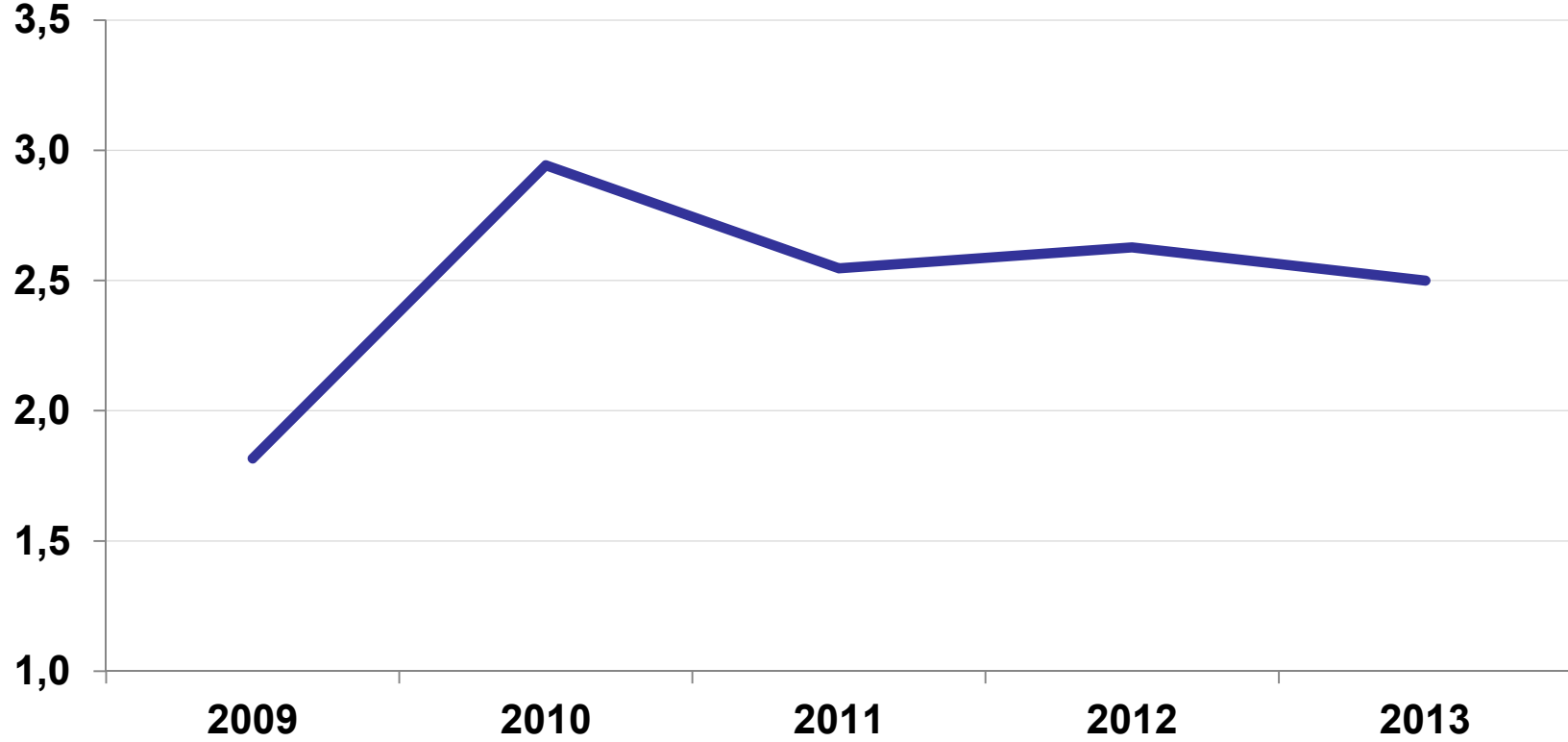
## Mevduat Dışı Kaynaklar / Toplam Aktifler (Yüzde)



Kaynak: BDDK



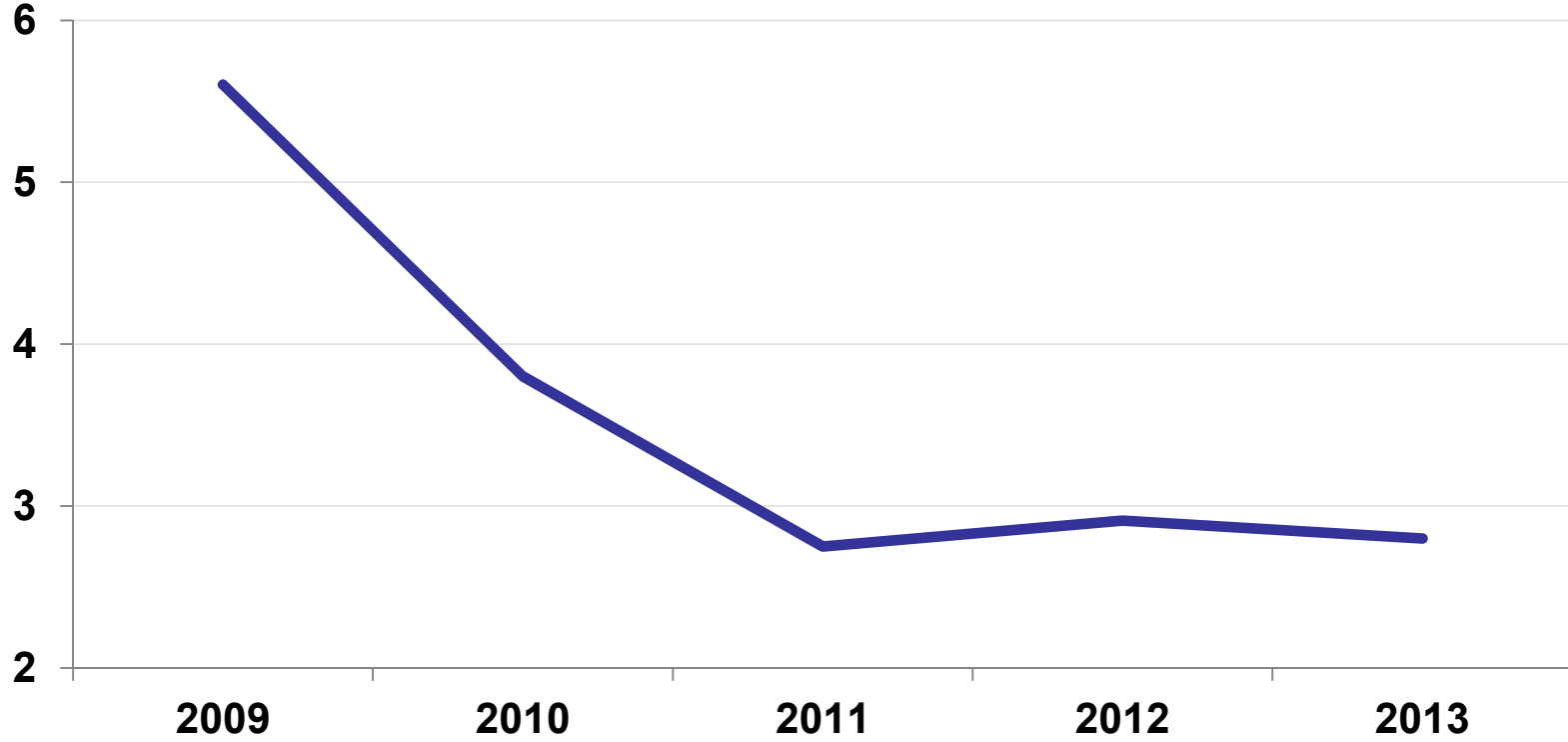
## Diğer Aktifler / Toplam Aktifler (Yüzde)



Kaynak: BDDK



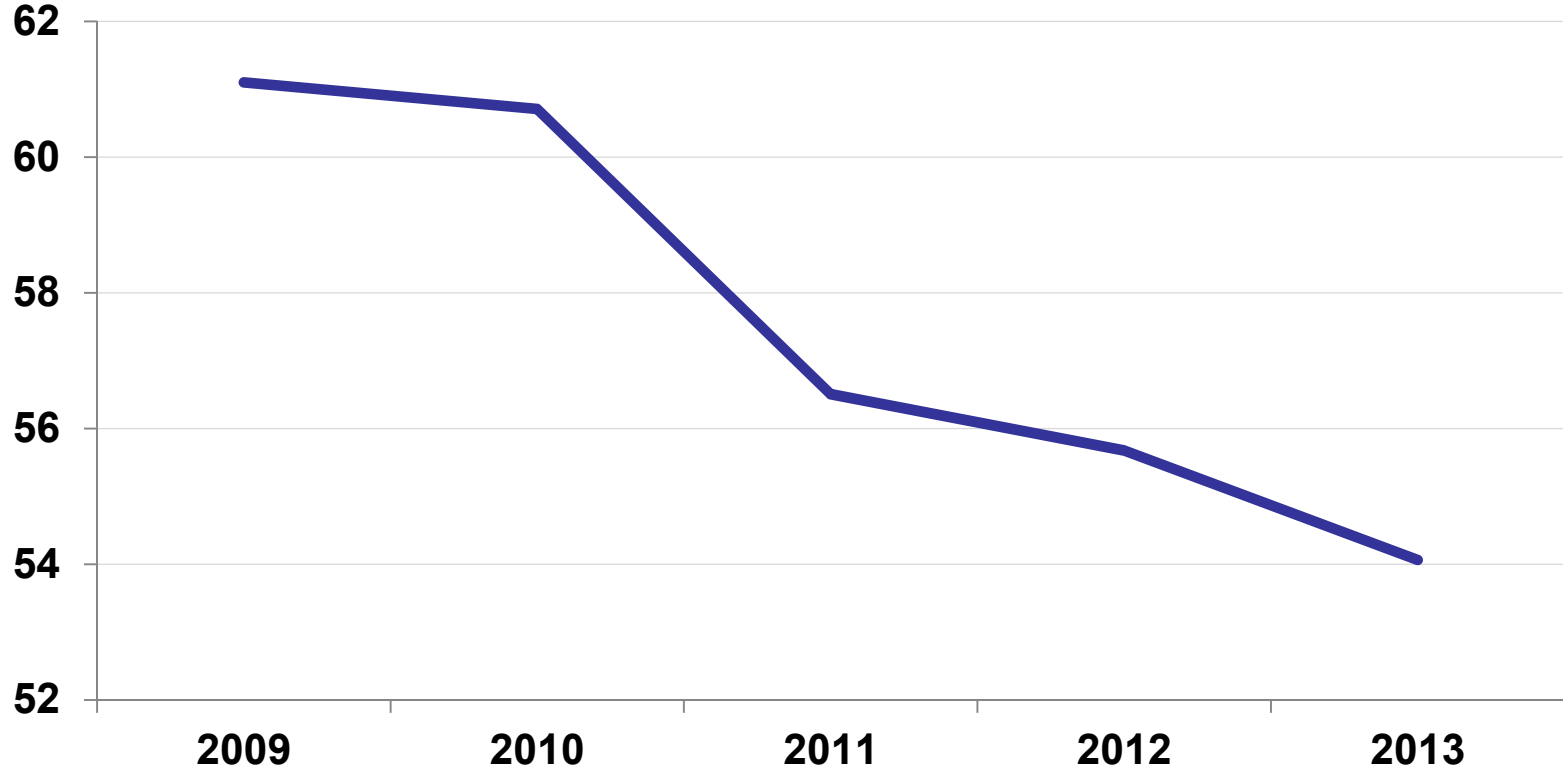
## Takipteki Alacaklar (Özel karşılık öncesi) / Toplam Krediler (Yüzde)



Kaynak: BDDK



## Mevduat / Toplam Aktifler (Yüzde)

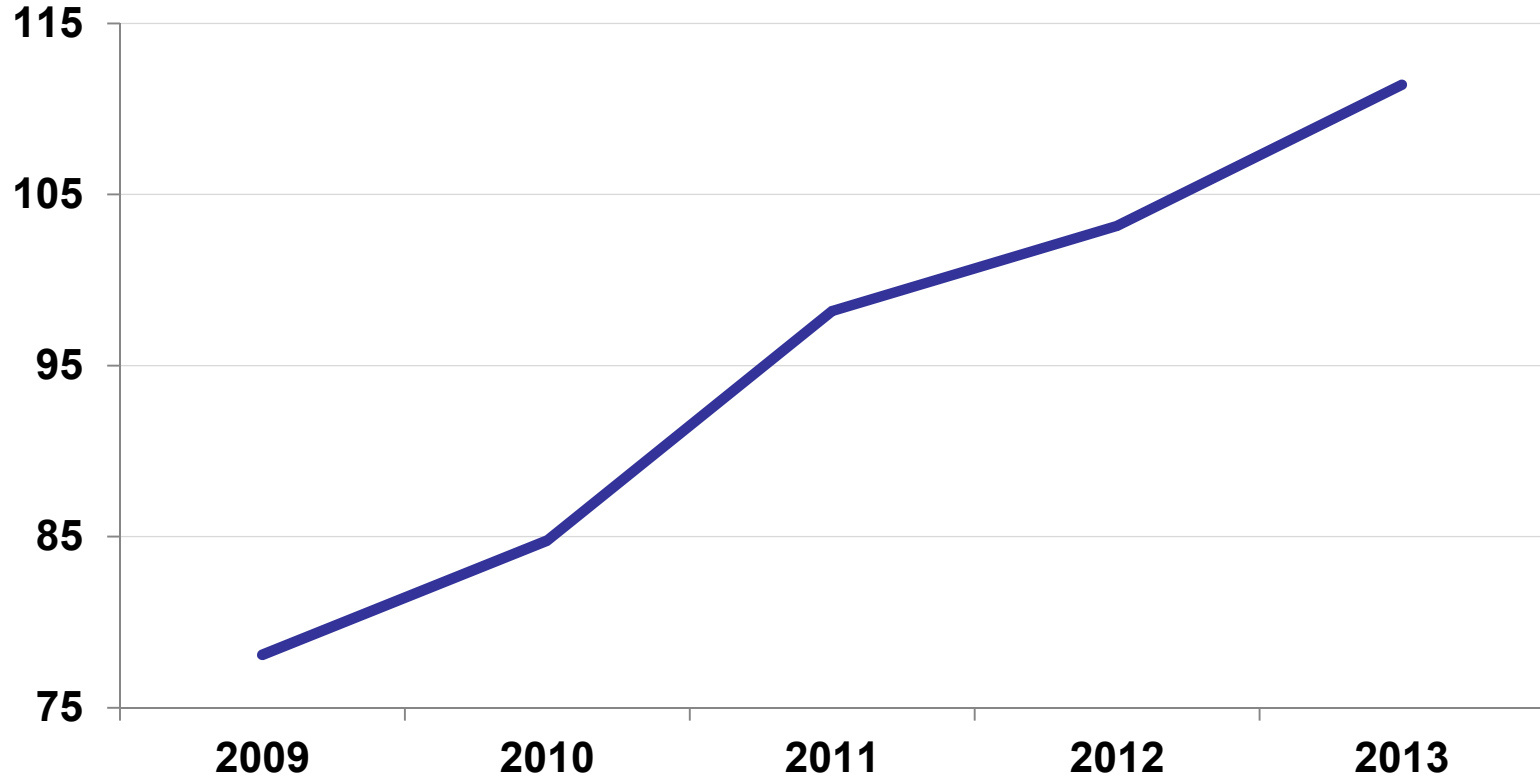


Kaynak: BDDK





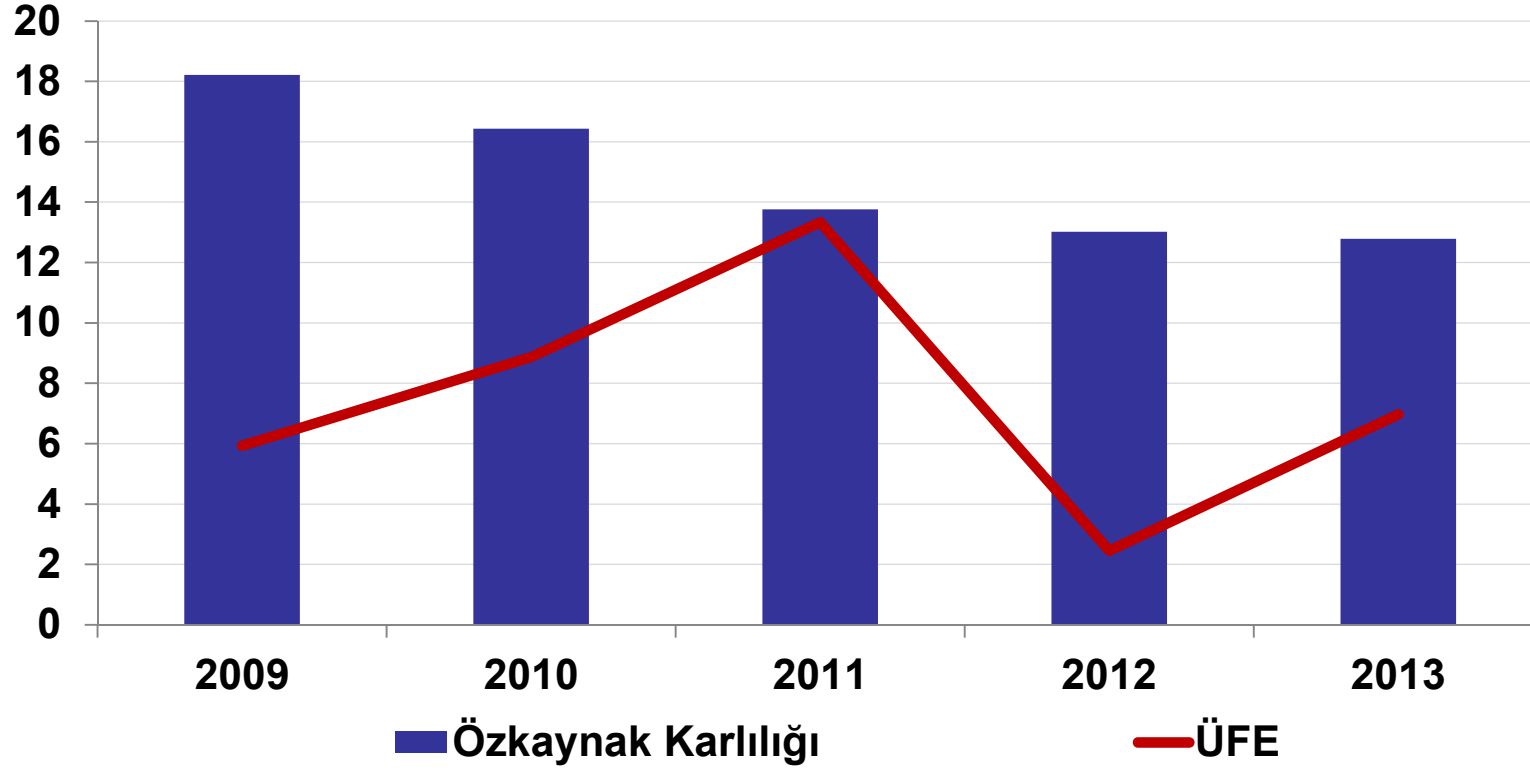
## Kredi ve Alacaklar / Mevduat (Yüzde)



Kaynak: BDDK



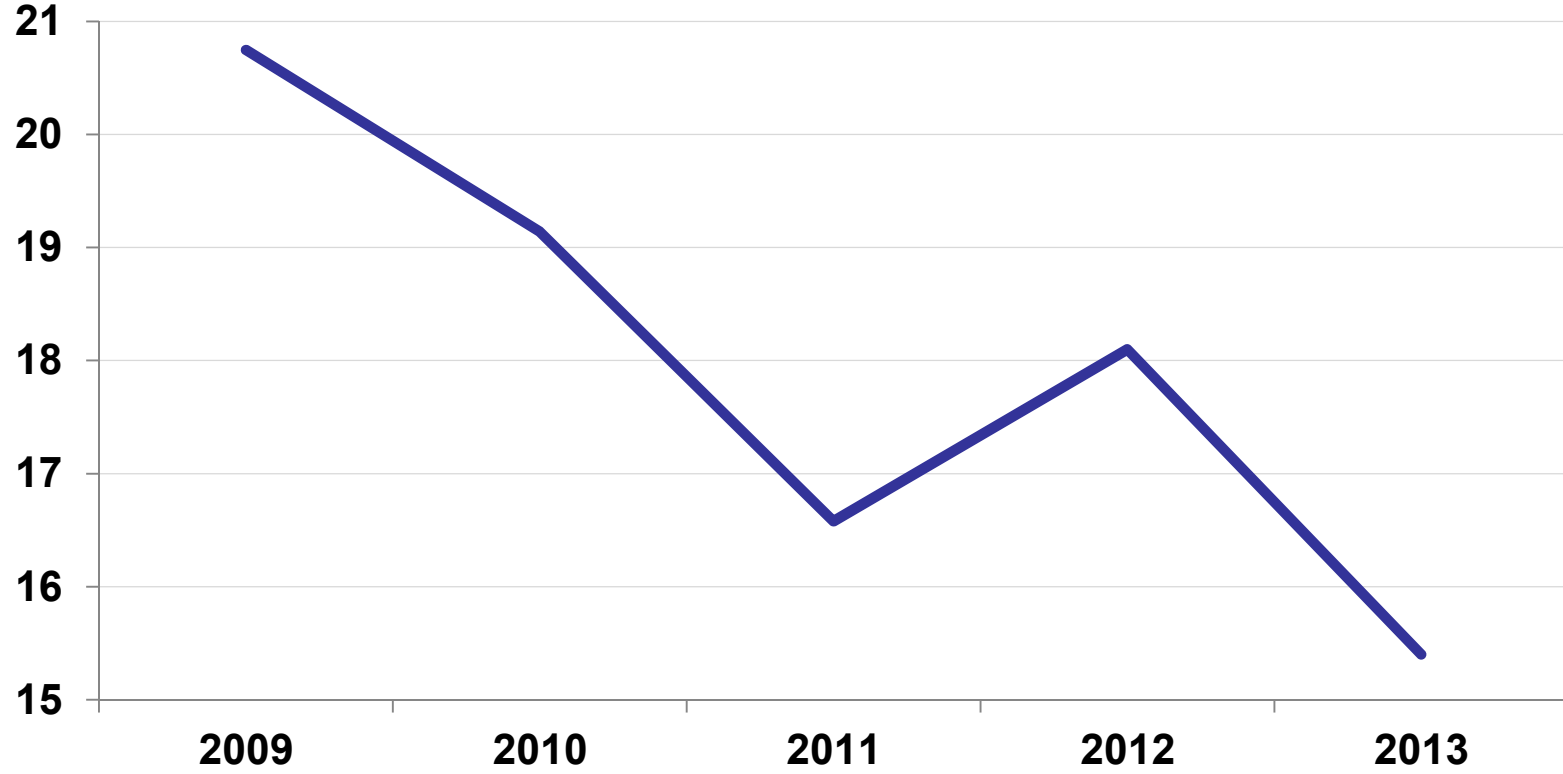
## Özkaynak Karlılığı ve ÜFE (Yüzde)



Kaynak: TÜİK, BDDK, TBB



## Sermaye Yeterlilik Rasyosu (Yüzde)



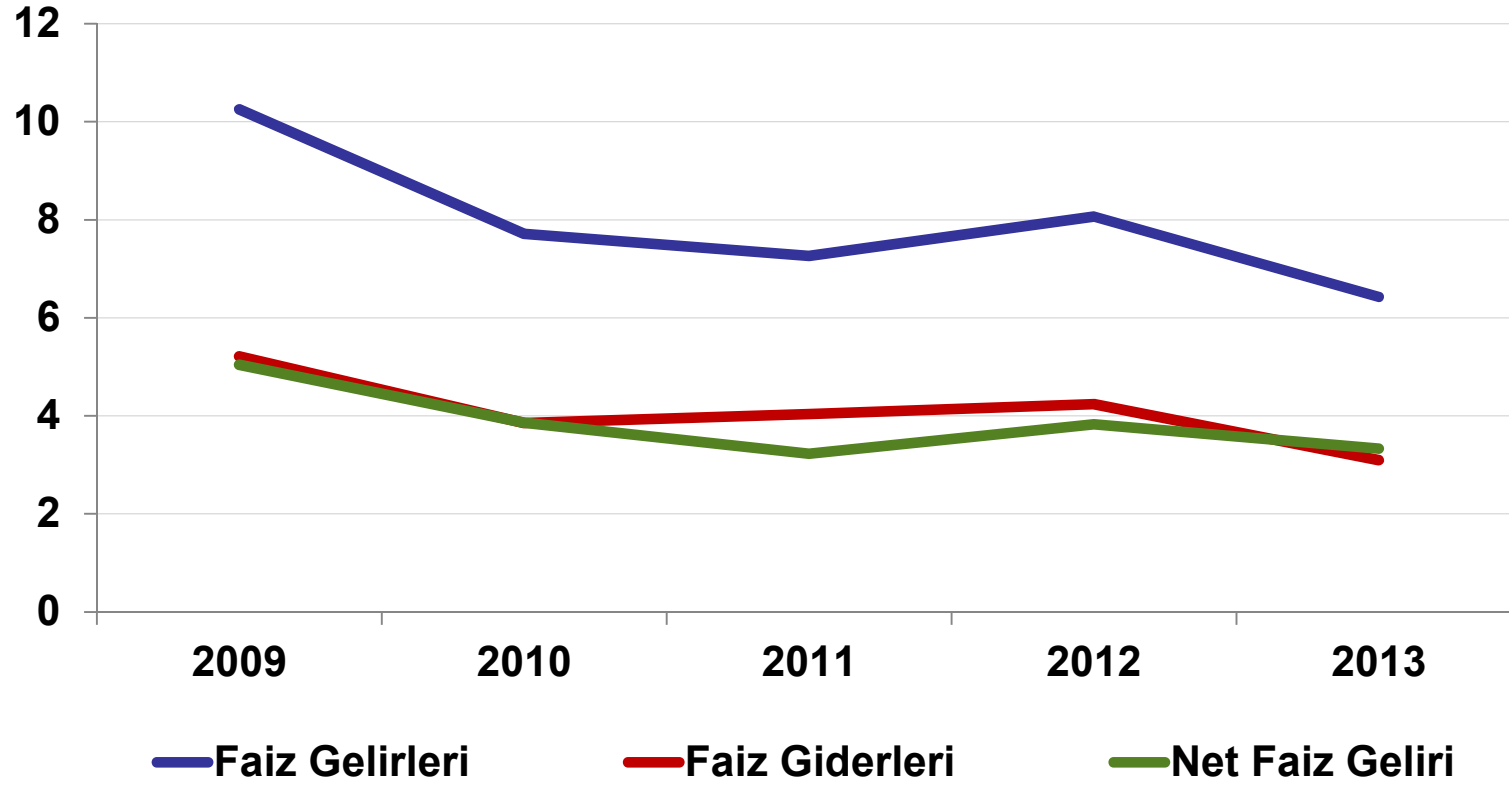
Kaynak: BDDK



# Gelir / Gider Göstergeleri



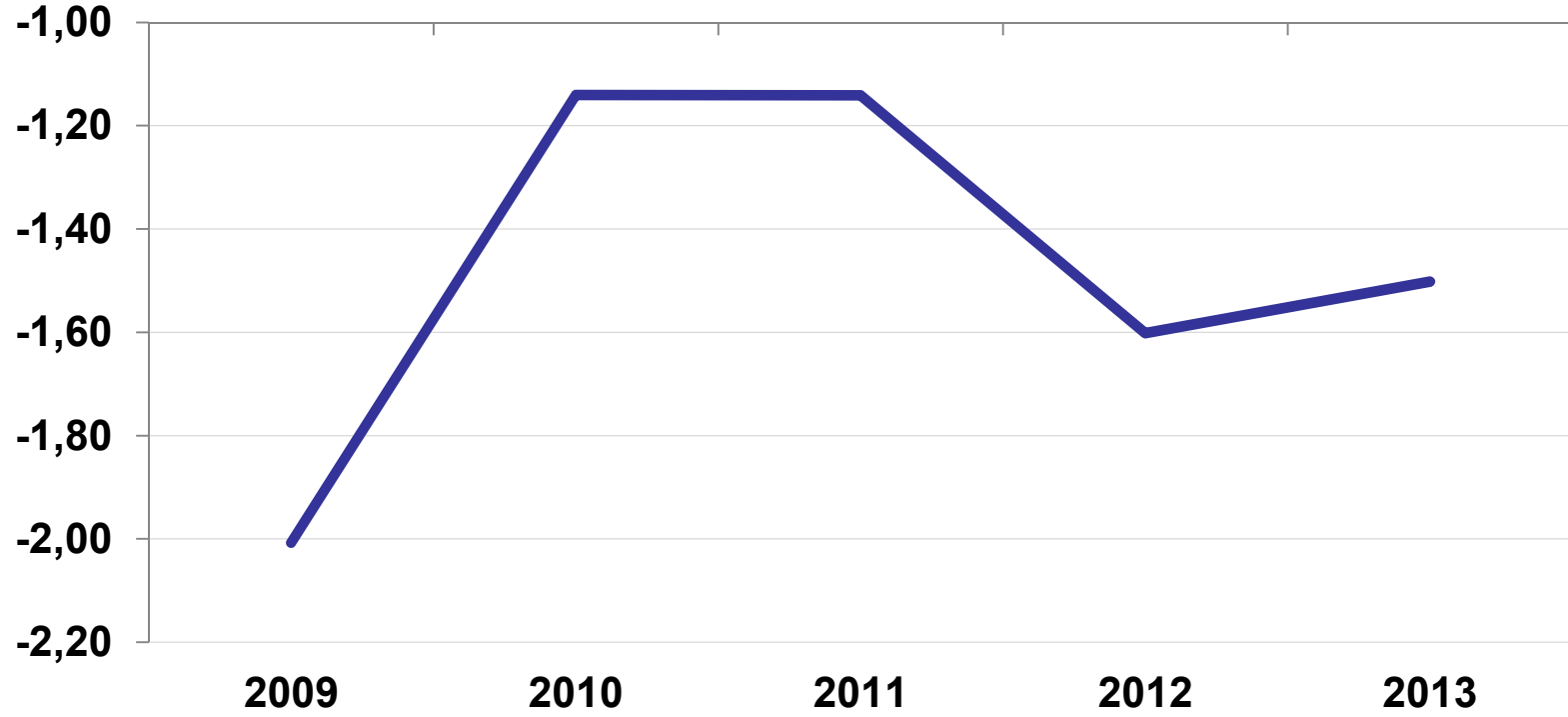
## Faiz Geliri, Faiz Gideri ve Net Faiz Geliri / Toplam Aktifler (Yüzde)



Kaynak: BDDK



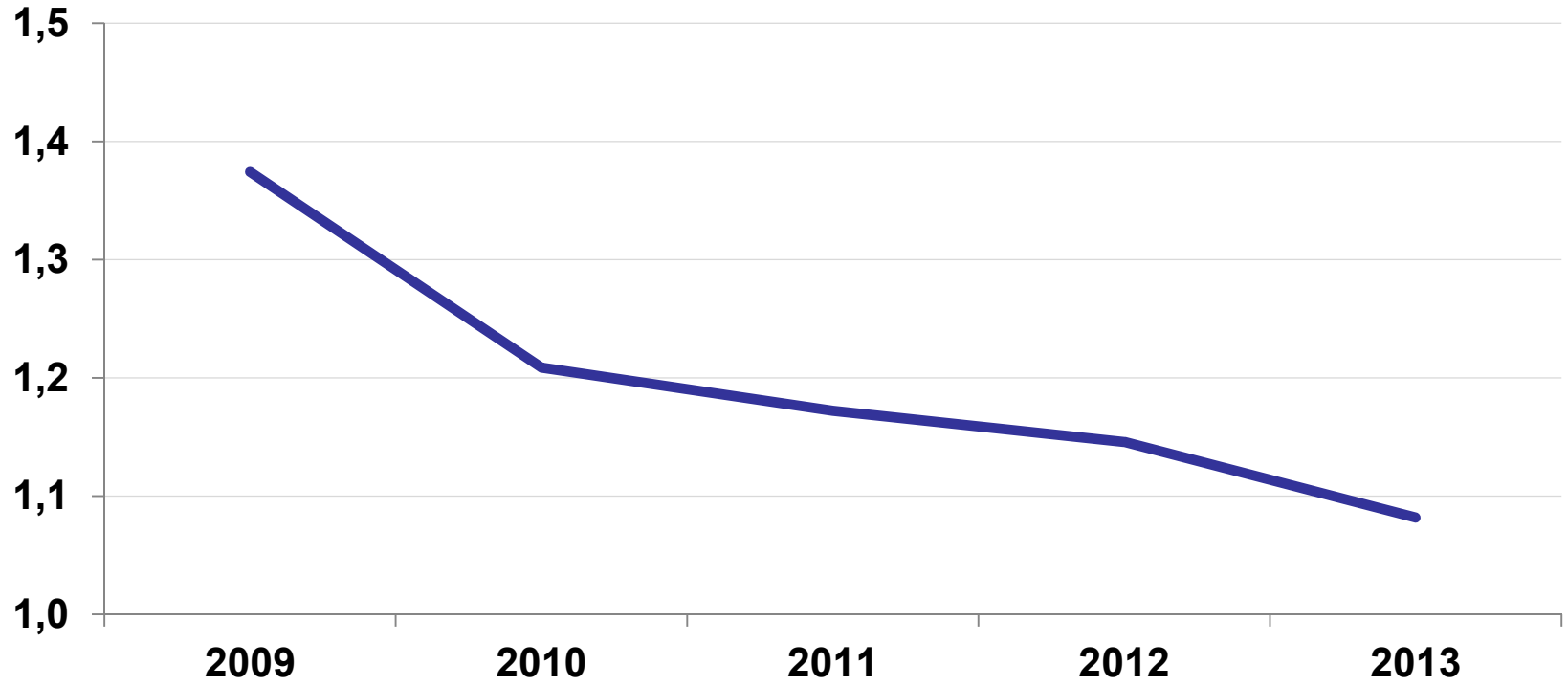
## Net Faiz Dışı Gelir (Gider) / Toplam Aktifler (Yüzde)



Kaynak: BDDK



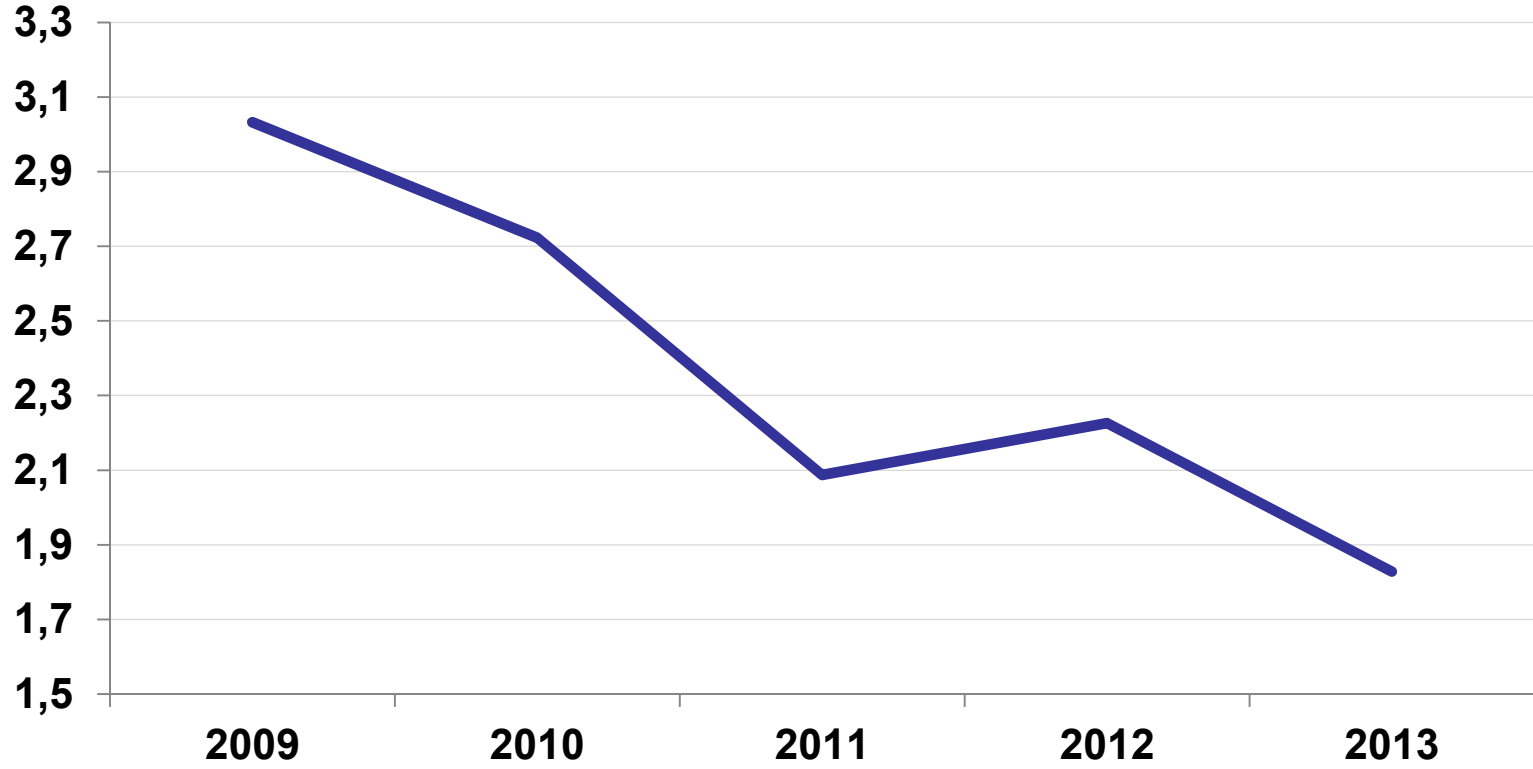
## Net Ücret, Komisyon ve Bankacılık Hizmetleri Gelirleri / Toplam Aktifler (Yüzde)



Kaynak: BDDK



## Net Faaliyet Karı (Zararı) / Toplam Aktifler (Yüzde)



Kaynak: BDDK





# Uluslararası Karşılaştırma



## G-20 Ülkelerinde Sermaye Yeterliliği Rasyosu (Yüzde)

		<u>2006</u>	<u>2007</u>	<u>2008</u>	<u>2009</u>	<u>2010</u>	<u>2011</u>	<u>2012</u>	<u>2013</u>	<u>En son verinin ait olduğu ay</u>
USA <sup>1</sup>	ABD <sup>1</sup>	13,0	12,8	12,8	14,3	15,3	15,3	14,6	14,4	Mart
Germany	Almanya	12,5	12,9	13,6	14,8	16,1	16,4	17,9	19,1	Eylül
Argentina	Arjantin	16,9	16,9	16,9	18,8	17,7	15,6	14,1	13,4	Ekim
Australia	Avustralya	10,3	10,1	11,3	11,9	11,4	11,6	11,9	11,9	Kasım
UK	Birleşik Krallık	12,9	12,6	12,9	14,8	15,9	15,7	16,4		Haziran
Brazil	Brezilya	19,0	18,8	18,3	19,0	17,7	17,3	16,7	17,1	Eylül
China	Çin	4,9	8,4	12,0	11,4	12,2	12,7	13,3		Aralık
Indonesia <sup>1</sup>	Endonezya <sup>1</sup>	21,3	19,3	16,8	17,4	17,2	16,1	17,3	17,5	Eylül
France	Fransa	10,9	10,2	10,5	12,4	12,7	12,3	14,5		Aralık
S.Africa	G.Afrika	12,3	12,8	13,0	14,1	14,9	15,1	15,7	14,8	Haziran
India <sup>2</sup>	Hindistan <sup>2</sup>	12,3	12,3	13,0	13,2	13,6	14,2	13,4	12,6	Eylül
Italy	İtalya	10,1	10,1	10,4	11,7	12,1	12,7	13,3	13,9	Haziran
Japan	Japonya	13,3	12,3	12,4	13,3	13,3	14,2	14,2	14,7	Mart
Canada	Kanada	15,4	14,8	12,2	14,7	15,6	15,9	15,4	14,4	Haziran
Korea	Kore	12,8	12,3	12,3	14,4	14,6	14,0	14,3	14,0	Mart
Mexico	Meksika	16,1	15,9	15,3	16,5	16,9	15,7	15,9	16,1	Eylül
Russia <sup>1</sup>	Rusya <sup>1</sup>	14,9	15,5	16,8	20,9	18,1	14,7	13,7	13,4	Eylül
Suudi Arabia	Suudi Arabistan	21,9	20,6	16,0	16,9	17,6	17,6	18,2	17,5	Eylül
Turkey <sup>1</sup>	Türkiye <sup>1</sup>	21,9	18,9	18,0	20,6	19,0	16,5	17,9	15,7	Eylül

<sup>1</sup> Basel I

<sup>2</sup> Basel I ve Basel II aynı anda uygulanıyor.

Kaynak: IMF, Financial Soundness Indicators



## G-20 Ülkelerinde Özkaynak Karlılığı (Yüzde)

	<u>2006</u>	<u>2007</u>	<u>2008</u>	<u>2009</u>	<u>2010</u>	<u>2011</u>	<u>2012</u>	<u>2013</u>	<u>En son verinin ait olduğu ay</u>
<b>ABD</b>	17,2	11,2	-1,6	-0,5	8,2	6,8	3,1	3	Eylül
<b>Almanya</b>	11,9	6,5	-2,5	5,0	8,8	13,0	10,8		Aralık
<b>Arjantin</b>	14,3	11,0	13,4	19,2	24,4	25,3	40,0	40,3	Eylül
<b>Avustralya</b>	27,5	30,0	19,3	18,9	20,1	22,0	20,0	20,8	Eylül
<b>Birleşik Krallık</b>	8,9	6,2	-2,5	-0,1	6,9	6,1	5,8		Haziran
<b>Brezilya</b>	28,7	32,0	14,3	22,0	28,9	14,0	15,8	14,2	Eylül
<b>Çin</b>	14,9	16,7	17,1	16,2	17,5	20,4	19,8		Aralık
<b>Endonezya</b>	27,1	27,8	23,9	26,3	26,1	20,3	21,0	20,3	Eylül
<b>Fransa</b>	14,0	9,8	3,6	7,2	12,0	8,3	6,0		Aralık
<b>G.Afrika</b>	18,3	18,1	26,9	18,0	18,3	21,0	20,2	19	Kasım
<b>Hindistan</b>	12,7	13,2	12,5	13,1	14,3	15,0	13,8	11,1	Eylül
<b>İtalya</b>	14,8	13,9	4,9	4,0	3,7	-13,0	1,0	0,7	Haziran
<b>Japonya</b>	8,5	6,1	-6,9	5,5	5,5	7,3	6,0	7,6	Mart
<b>Kanada</b>	30,6	28,4	15,0	18,2	22,9	22,5	21,5	20,8	Eylül
<b>Kore</b>	14,6	14,6	7,2	5,8	7,2	13,2	8,2	6,4	Mart
<b>Meksika</b>	31,2	24,1	14,8	15,2	16,8	15,5	17,5	19	Eylül
<b>Rusya</b>	26,3	22,7	13,3	4,9	12,5	17,3	17,9		Aralık
<b>Suudi Arabistan</b>	43,4	28,5	22,7	16,4	14,7	16,3	16,0	15,4	Eylül
<b>Türkiye</b>	27,1	26,6	20,1	26,4	23,9	19,0	19,6	19	Eylül

Kaynak: IMF, Financial Soundness Indicators



## AB ve Diğer Avrupa Ülkeleri Seçilmiş Bankacılık Göstergeleri (Yüzde)

	Aktif / Gsyih		Kredi / Gsyih		Mevduat / Gsyih	
	2011	2012	2011	2012	2011	2012
Lüksemburg	2.572	2.963	43	42	1.088	1.329
Malta	799	788	31	30	291	283
İrlanda	839	721	40	36	365	287
G. Kıbrıs	755	718	59	64	446	412
Birleşik Krallık	559	499	43	46	223	209
Danimarka	478	472	55	55	117	119
Hollanda	403	409	56	55	168	175
Fransa	420	397	53	55	198	195
İspanya	339	341	62	59	211	216
Portekiz	336	335	56	55	199	193
Avusturya	337	315	60	60	182	172
Almanya	326	311	56	57	178	172
Finlandiya	335	308	45	51	83	90
İsveç	295	295	56	57	87	92
Belçika	325	288	45	45	182	169
İtalya	257	269	62	59	140	147
Yunanistan	222	227	65	60	159	163
Slovenya	147	142	73	73	106	103
Çek Cum.	116	126	59	58	79	87
Estonya	119	117	78	83	74	76
Bulgaristan	110	116	75	73	70	73
Macaristan	114	112	65	62	56	60
Litvanya	80	111	76	76	40	61
<b>Türkiye</b>	<b>94</b>	<b>97</b>	<b>56</b>	<b>58</b>	<b>54</b>	<b>55</b>
Polonya	84	93	70	70	51	58
Slovakya	84	82	66	65	61	61
Romanya	67	69	75	72	35	38
Letonya	147	66	63	61	44	22

Kaynak: EBF



## AB ve Diğer Ülkeler Seçilmiş Göstergeler (Bin Euro)

	Kişi Başına Aktif		Kişi Başına Kredi		Kişi Başına Mevduat	
	2011	2012	2011	2012	2011	2012
Lüksemburg	2.152	1.832	917	778	910	822
İrlanda	293	255	116	91	127	102
Danimarka	206	207	113	114	51	52
Birleşik Krallık	155	152	67	70	62	64
Hollanda	146	149	82	82	61	64
G. Kıbrıs	167	149	98	95	98	85
Malta	123	128	39	39	45	46
İsveç	121	128	67	72	36	40
Fransa	129	124	68	68	61	61
Avusturya	120	115	73	70	65	63
Finlandiya	120	111	53	56	30	32
Almanya	103	101	57	57	56	56
Belçika	109	98	50	44	61	57
İspanya	79	78	49	45	49	49
İtalya	67	69	41	41	37	38
Portekiz	54	53	30	29	32	30
Yunanistan	42	39	27	24	30	28
Slovenya	26	25	19	18	19	18
Çek Cum.	17	18	10	11	12	13
Estonya	14	15	11	12	9	10
Letonya	13	14	8	9	4	5
Macaristan	12	11	7	7	6	6
Slovakya	11	11	7	7	8	8
Polonya	8	9	6	6	5	6
Litvanya	8	8	6	6	4	4
<b>Türkiye</b>	<b>7</b>	<b>8</b>	<b>4</b>	<b>4</b>	<b>4</b>	<b>4</b>
Bulgaristan	6	6	4	5	4	4
Romanya	4	4	3	3	2	2

Kaynak: EBF



## Finansal Sektör Seçilmiş Göstergelerinin Gsyh'ya Oranı Dünya ve Gelişmekte Olan Ülkeler ile Karşılaştırma (Yüzde)

	<u>2002</u>			<u>2008</u>			<u>2010</u>			<u>2011</u>			<u>2012</u>		
	Dünya	GOÜ	TR	Dünya	GOÜ	TR	Dünya	GOÜ	TR	Dünya	GOÜ	TR	Dünya	GOÜ	TR
<b>Banka aktifi</b>	264	145	61	160	87	75	171	106	91	158	100	94	162	106	98
<b>Sermaye piyasası</b>	203	59	59	192	79	47	236	99	75	208	74	59	210	82	69
<b>Hisse senedi</b>	69	25	16	55	42	19	87	58	43	67	38	29	73	42	40
<b>Tahvil ve bono</b>	135	35	43	137	38	28	150	41	32	141	36	30	137	40	30
<b>Toplam</b>	468	205	120	352	167	121	407	204	166	366	174	153	372	188	167

Kaynak: IMF, Global Financial Stability Report



## Dünya ve Gelişmekte Olan Ülkeler ile Karşılaştırma (Yüzde)

	2001		2002		2010		2011		2012	
	TR/ Dünya	TR/ GOÜ	TR/ Dünya	TR/ GOÜ	TR/ Dünya	TR/ GOÜ	TR/ Dünya	TR/ GOÜ	TR/ Dünya	TR/ GOÜ
<b>Banka aktifi</b>	0,21	1,65	0,17	1,34	0,62	2,94	0,59	2,54	0,66	2,68
<b>Sermaye piyasası</b>	0,27	4,45	0,21	3,18	0,37	2,59	0,28	2,11	0,36	2,46
<b>Hisse senedi</b>	0,24	3,49	0,17	2,06	0,58	2,51	0,42	2,02	0,59	2,78
<b>Tahvil ve bono</b>	0,29	5,25	0,23	3,98	0,25	2,71	0,21	2,20	0,23	2,13
<b>Toplam</b>	0,24	2,49	0,19	1,87	0,48	2,77	0,41	2,35	0,49	2,59
<b>Gsyh</b>	0,77	3,33	0,72	3,19	1,17	3,40	1,10	3,03	1,09	2,91

Kaynak: IMF, Global Financial Stability Report



## Açıklamalar

- Net Faiz Geliri: Faiz Gelirleri – Faiz Giderleri
- Serbest Özkaynak: Özkaynak - (Duran Aktifler+Takipteki Alacaklar(net))
- Mevduat Dışı Kaynaklar: Merkez Bankasına Borçlar + Para Piyasalarına Borçlar +Bankalara Borçlar + Repo İşlemlerinden Sağlanan Fonlar + Fonlar + İhraç Edilen Menkul Kıymetler
- Net Faiz Dışı Gelir (Gider) : Net Faaliyet Kar (Zararı) – Net Faiz Gelir (Gideri)
- Net Ücret Komisyon Geliri (Gideri) : Kredilerden Alınan Ücret ve Komisyonlar - Verilen Ücret ve Komisyonlar
- Diğer Aktifler: Nitelikleri itibarıyla ana bilanço kalemlerine kaydedilemeyen varlıklar

