



# **Türkiye'de Bankacılık Sektörü**

## **2011-2015 Aralık**

Bu çalışma, Türkiye Cumhuriyet Merkez Bankası, Bankacılık Düzenleme ve Denetleme Kurumu, Türkiye İstatistik Kurumu, Sermaye Piyasası Kurumu, Bankalararası Kart Merkezi, International Monetary Fund, European Banking Federation ile Türkiye Bankalar Birliđi tarafından yayımlanan veriler baz alınarak hazırlanmıştır.

Türkiye Bankalar Birliđi, bu çalışmada yer alan bilgilerin yanlışsız olması için gerekli özeni göstermiş olmakla birlikte, bu konuda herhangi bir sorumluluk üstlenmez.

Aksi belirtilmediđi durumlarda veriler; mevduat, kalkınma ve yatırım bankalarını kapsamaktadır.

Bu çalışma, araştırmacıların Türkiye Bankacılık Sektöründeki gelişmeleri izlemesi ve değerlendirmesi amacıyla hazırlanmıştır. Düzenli olarak üç aylık bazda güncellenecektir.

Görüş ve önerilerinizin TBB'ne iletilmesi, çalışmanın geliştirilmesi için büyük önem taşımaktadır.

Görüş ve önerileriniz için:

Ümit Ünsal, [umit.unsal@tbb.org.tr](mailto:umit.unsal@tbb.org.tr), 0 212 282 09 73

Son güncelleme tarihi: Şubat 2016



# İçindekiler

- Genel Bilgiler
- Bilanço Göstergeleri
- Seçilmiş Göstergeler
- Gelir / Gider Göstergeleri
- Uluslararası Karşılaştırmalar



# Genel Bilgiler



# Türkiye’de Bankacılık Sektörü

- Bankacılık sektöründe Aralık 2015 itibariyle 32 adet mevduat, 13 adet kalkınma ve yatırım, 5 adet katılım bankası olmak üzere toplam 50 banka bulunmaktadır. 5411 sayılı Bankacılık Kanunu’na göre:
- Mevduat bankası: Kendi nam ve hesabına mevduat kabul etmek ve kredi kullandırmak esas olmak üzere faaliyet gösteren kuruluşlar ile yurtdışında kurulu bu nitelikteki kuruluşların Türkiye’deki şubelerini,
- Katılım bankası: Özel cari ve katılma hesapları yoluyla fon toplamak ve kredi kullandırmak esas olmak üzere faaliyet gösteren kuruluşlar ile yurt dışında kurulu bu nitelikteki kuruluşların Türkiye’deki şubelerini,
- Kalkınma ve yatırım bankası: Mevduat veya katılım fonu kabul etme dışında; kredi kullandırmak esas olmak üzere faaliyet gösteren ve/veya özel kanunlarla kendilerine verilen görevleri yerine getiren kuruluşlar ile yurt dışında kurulu bu nitelikteki kuruluşların Türkiye’deki şubelerini ifade etmektedir.



## Banka Sayısı

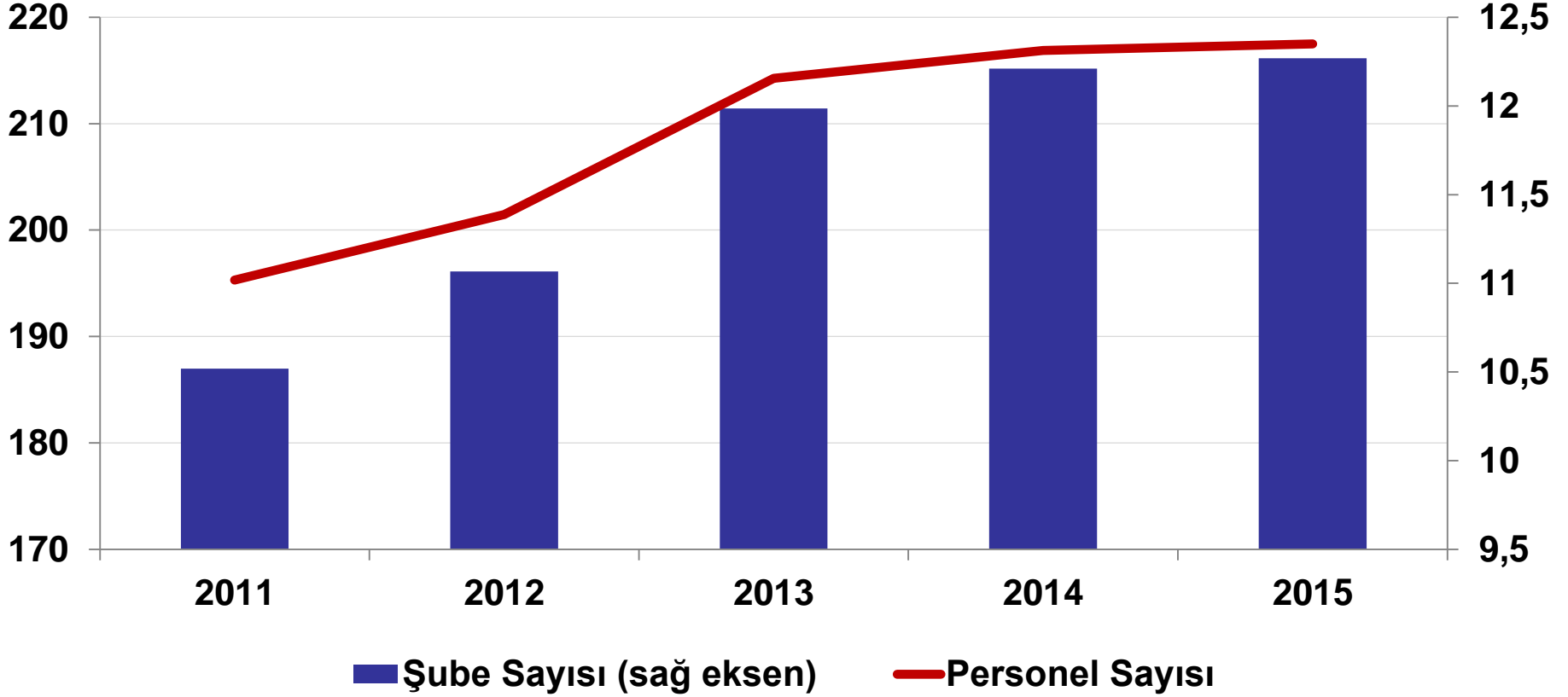
	<u>2011</u>	<u>2012</u>	<u>2013</u>	<u>2014</u>	<u>2015</u>
<b>Mevduat Bankaları</b>	<b>30</b>	<b>31</b>	<b>32</b>	<b>32</b>	<b>32</b>
Kamusal Sermayeli	3	3	3	3	3
Özel Sermayeli	11	12	12	10	8
Yabancı Sermayeli	16	16	17	19	21
Tas.Mevd.Sig.Fonu. Devr.	1	1	1	-	-
<b>Kalkınma ve Yatırım Bankaları</b>	<b>13</b>	<b>13</b>	<b>13</b>	<b>13</b>	<b>13</b>
<b>Katılım Bankaları</b>	<b>4</b>	<b>4</b>	<b>4</b>	<b>4</b>	<b>5</b>
<b>Toplam</b>	<b>47</b>	<b>48</b>	<b>49</b>	<b>49</b>	<b>50</b>

Kaynak: BDDK, TBB

\*: BDDK Şubat 2014'ten itibaren TMSF tarafından kontrol edilen bankaları dahil etmemiştir



## Şube ve Personel Sayısı\* (Bin)

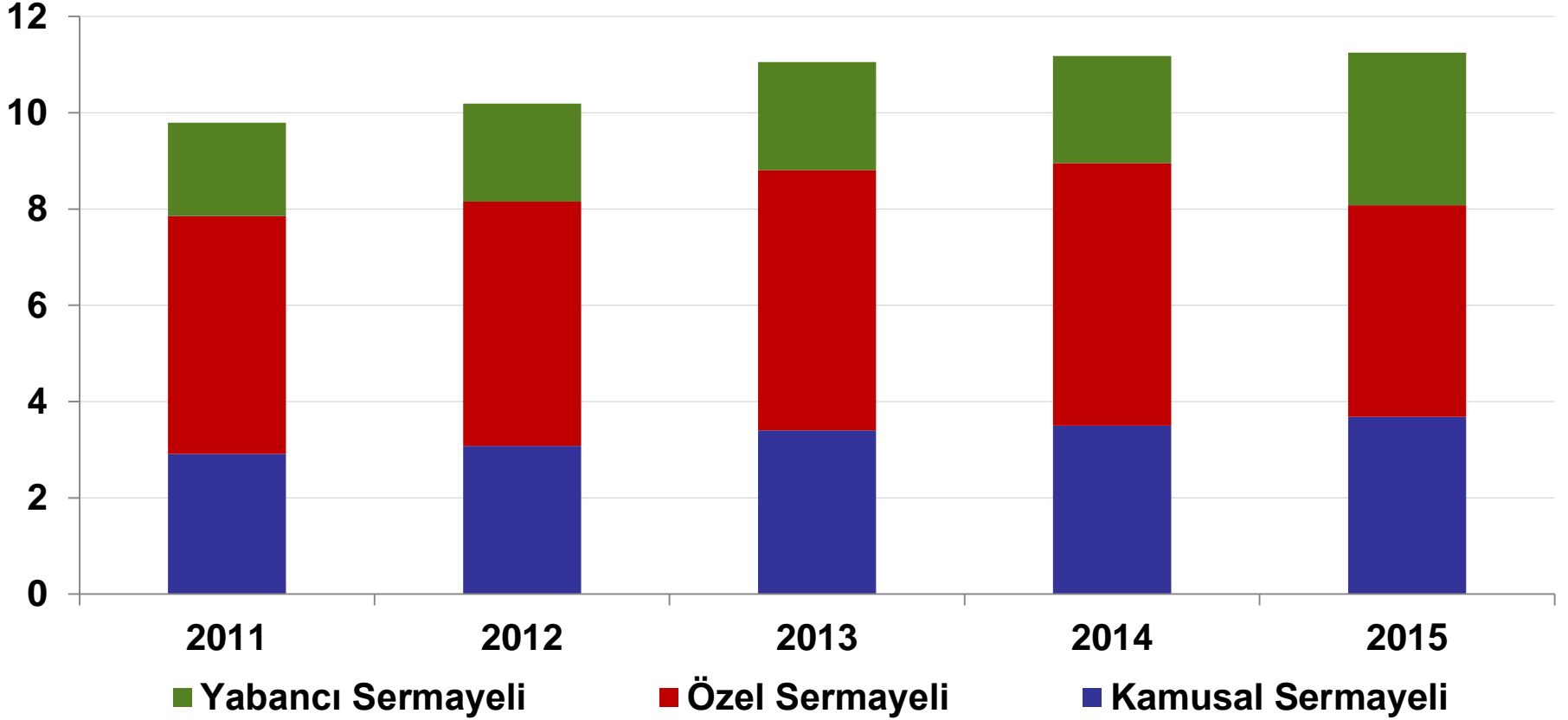


\*Katılım bankaları dahil edilmiştir.

Kaynak: BDDK



## Mevduat Bankaları Şube Sayısı (Yurtdışı şubeler dahil, bin)



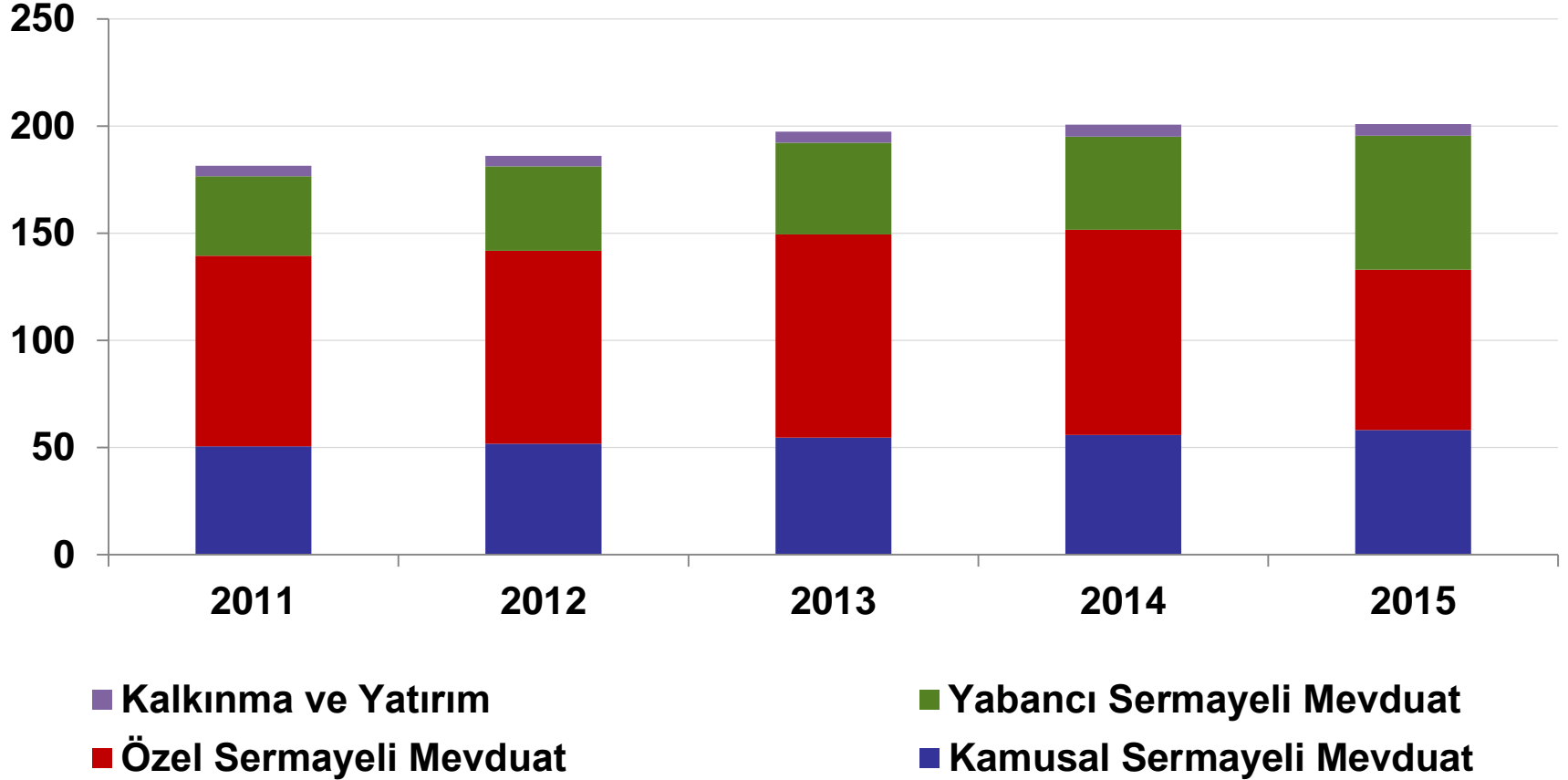
Kalkınma ve Yatırım Bankalarının şube sayısı 2015 Aralık itibariyle 40'dır.

\*Türkiye Garanti Bankası A.Ş.'nin özel sermaye bankalar grubundan yabancı sermayeli mevduat bankaları grubuna geçişi nedeniyle rapor bilgileri Temmuz 2015 dönemi itibariyle güncellenmiştir.

Kaynak: BDDK, TBB



## Personel Sayısı (Yurtdışı şubelerde çalışan personel dahil, bin)



Kaynak: BDDK



## Kadın / Erkek Çalışan Oranı (Yüzde)

	<u>2011</u>	<u>2012</u>	<u>2013</u>	<u>2014</u>	<u>2015</u>
<b>Kadın</b>	49,8	50,1	50,9	51,1	51,2
<b>Erkek</b>	50,2	49,9	49,1	48,9	48,8

Kaynak: TBB



## Sermaye Yapısı\*

(Ödenmiş sermaye bazında, Eylül 2015 itibariyle, yüzde)

	Halka Arz Edilen	Halka Arz Edilmeyen	
		Yerleşik	Yerleşik Olmayan
<b>Sektör Toplamı</b>	13,9	54,2	31,9
<b>Mevduat Bankaları</b>	17,4	40,4	42,2
<b>Kamusal Sermayeli Bankalar</b>	14,2	85,8	0,0
<b>Özel Sermayeli Bankalar</b>	30,8	47,0	22,1
<b>Tas.Mevd.Sig.Fon.Devr. Bankalar</b>	0,0	100,0	0,0
<b>Yabancı Bankalar</b>	0,2	2,1	97,6
<b>Kalkınma ve Yatırım Bankaları</b>	4,3	92,2	3,5

\* Halka arz edilen bölümünde sahiplik dağılımı dikkate alınmamıştır.

\*\* Sermaye yapısı, ödenmiş sermaye payları ile ağırlıklandırılarak hesaplanmıştır.

\*\*\*BİST'de işlem gören hisselerdeki dağılım dahil edilmemiştir.

Kaynak: TBB



## Sermaye Yapısı\*

(Ödenmiş sermaye bazında, yüzde)

Dönemler	Halka Arz Edilen	Halka Arz Edilmeyen	
		Yerleşik	Yerleşik Olmayan
2007	15,4	57,2	27,4
2008	16,3	55,1	28,6
2009	15,8	55,8	28,4
2010	16,2	56,2	27,7
2011	15,4	57,0	27,7
2012	16,3	55,9	27,8
2013	15,4	55,1	29,6
2014	14,8	54,8	30,4
Eyl-15	13,9	54,2	31,9

\* Halka arz edilen bölümünde sahiplik dağılımı dikkate alınmamıştır.  
Sermaye yapısı, ödenmiş sermaye payları ile ağırlıklandırılarak hesaplanmıştır.  
İMKB'de işlem gören hisselerdeki dağılım dahil edilmemiştir.

Kaynak: TBB



## ATM, POS, Banka Kartı ve Kredi Kartı Sayısı (Bin)

	<u>2011</u>	<u>2012</u>	<u>2013</u>	<u>2014</u>	<u>2015</u>
<b>ATM</b>	32	36	42	46	48
<b>POS</b>	1.977	2.134	2.293	2.191	2.158
<b>Banka Kartı</b>	81.880	91.263	100.165	105.513	112.384
<b>Kredi Kartı</b>	51.361	54.342	56.835	57.007	58.215

Kaynak: BKM



# İnternet Bankacılığı Kullanan Kişi Sayısı ve Toplam İşlem Hacmi

	<u>2011</u>	<u>2012</u>	<u>2013</u>	<u>2014</u>	<u>2015</u>
<b>Aktif Müşteri Sayısı (Milyon)</b>	8,6	10,6	12,4	14,3	16,2
<b>İşlem Hacmi (Milyar TL)</b>	1.551	1.770	2.153	2.561	2.920

\*Aktif müşteri sayısı: Son bir yıl içinde en az bir kez sisteme giriş yapmış müşteri sayısı.

Kaynak: TBB



# İhtiyaç Kredisi, Diğer Krediler ve Konut Kredileri Stoku (Bakiye ve Kişi Başına Miktar)

## İhtiyaç\* Kredisi ve Diğer\*\* Krediler

	<u>2011</u>	<u>2012</u>	<u>2013</u>	<u>2014</u>	<u>Eyl-2015</u>
<b>Toplam (Milyon TL)</b>	82.537	94.971	121.894	139.620	144.770
<b>Kişi Başı (Bin TL)</b>	7,7	8,3	9,9	7,1	8,3

<b>Konut Kredisi</b>	<u>2011</u>	<u>2012</u>	<u>2013</u>	<u>2014</u>	<u>Eyl-2015</u>
<b>Toplam (Milyon TL)</b>	69.755	79.552	101.322	115.015	132.620
<b>Kişi Başı (Bin TL)</b>	54,5	55,4	60	63	67

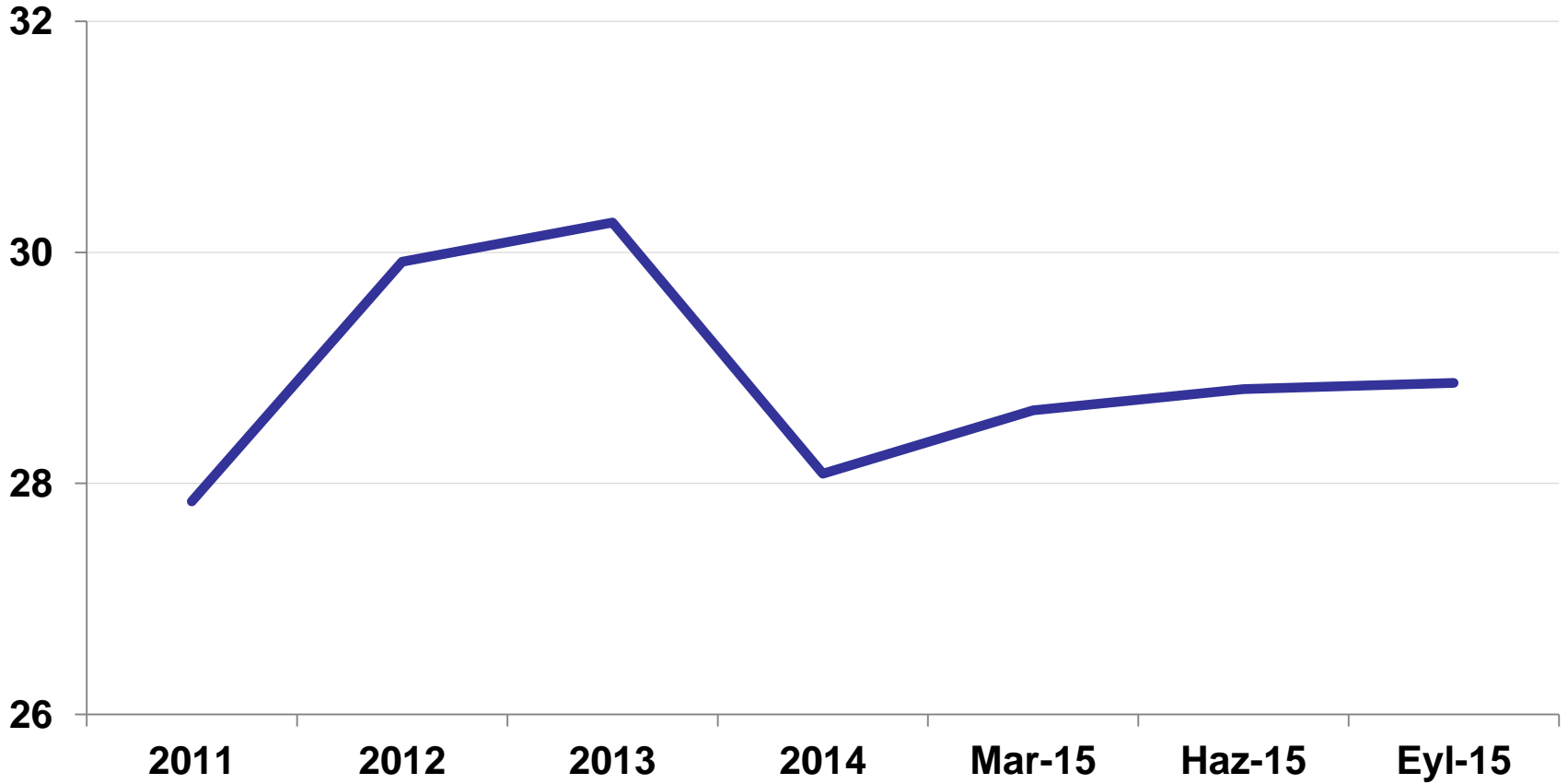
\*İhtiyaç kredileri: Dayanıklı tüketim malları, yarı dayanıklı tüketim malları ile evlilik, eğitim ve sağlık için kullanılan kredilerdir.

\*\*Diğer krediler: İhtiyaç, konut ve taşıt kredileri kategorisinde sınıflandırılmayan kredilerdir.

Kaynak: TBB



## Kredi Kartları İşlem Hacmi (Yurtdışı kullanım dahil) / GSYH (Yüzde)



Kaynak: TÜİK, BKM

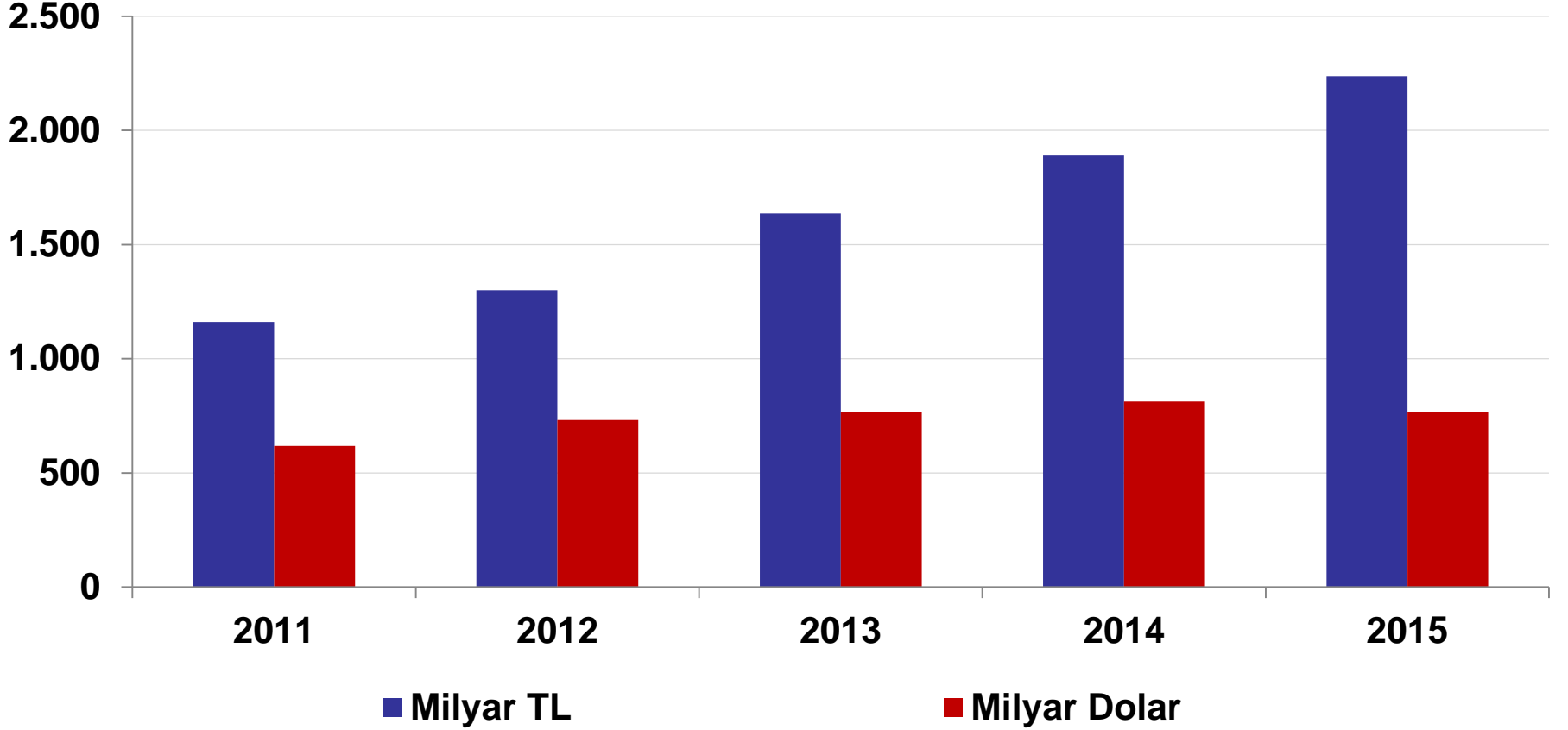




# Bilanço Göstergeleri



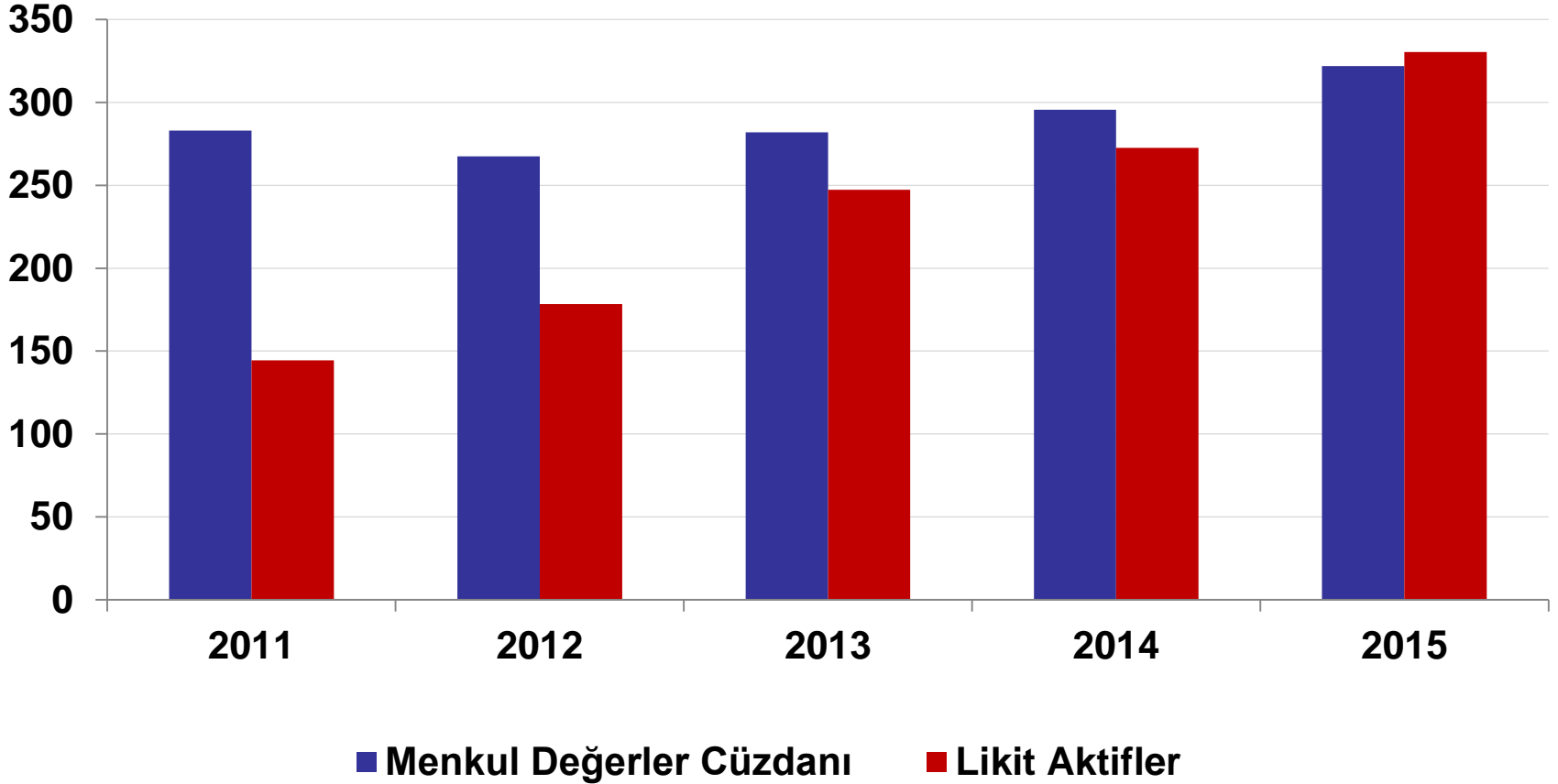
## Toplam Aktifler



Kaynak: BDDK



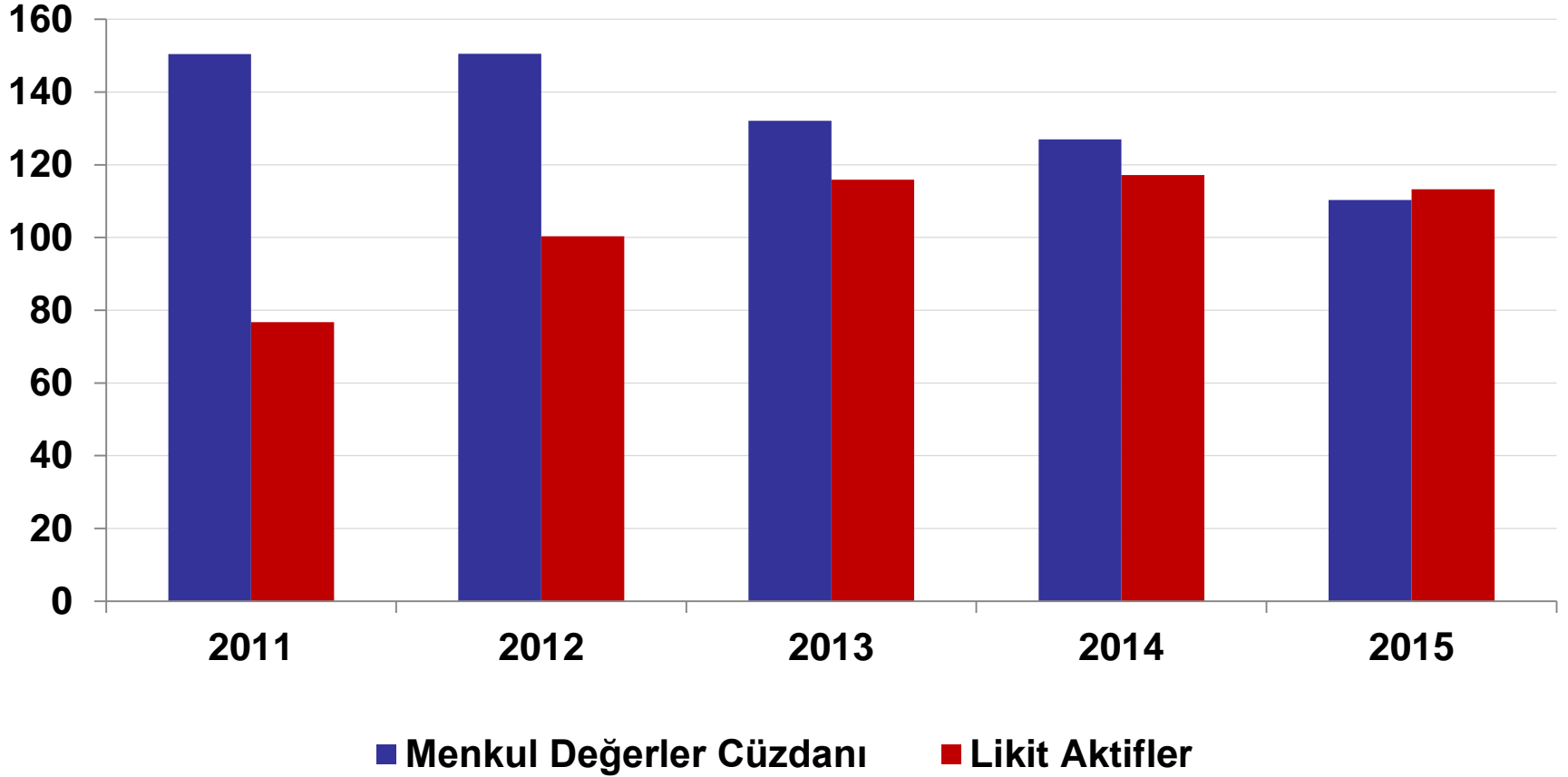
## Menkul Değerler Cüzdanı ve Likit Aktifler (Milyar TL)



Kaynak: BDDK



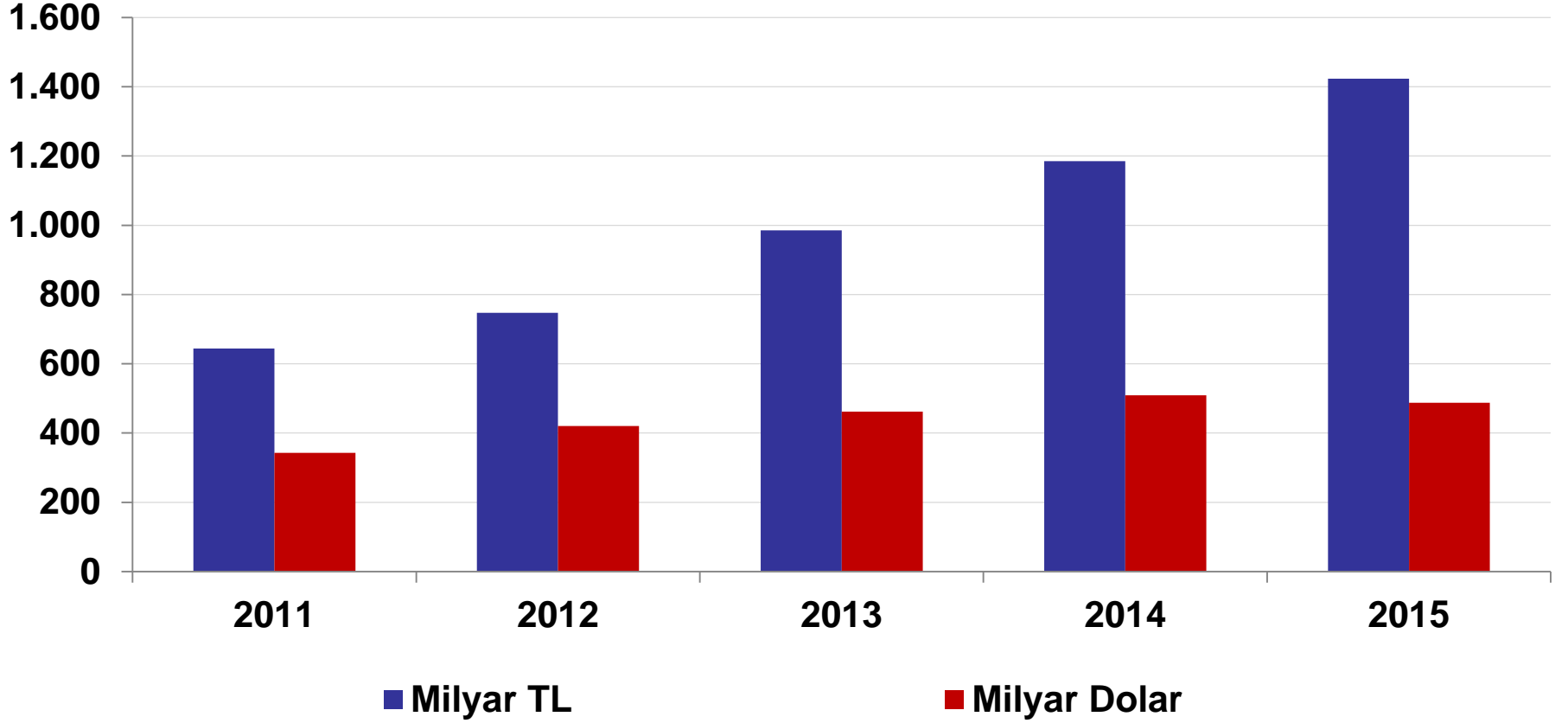
## Menkul Değerler Cüzdanı ve Likit Aktifler (Milyar Dolar)



Kaynak: BDDK



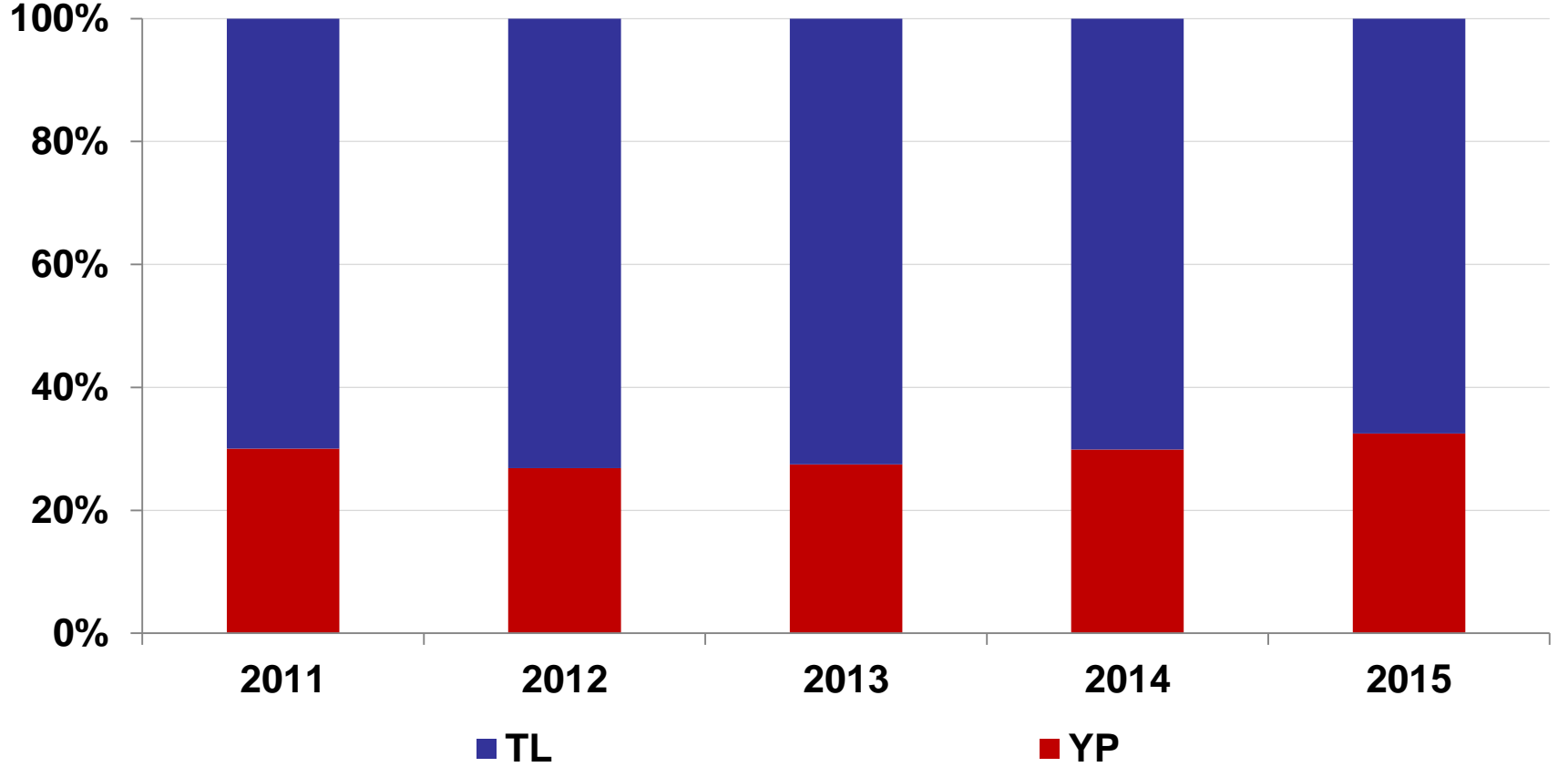
## Kredi ve Alacaklar



Kaynak: BDDK



## Kredilerin TL / YP Dağılımı (Yüzde)



Kaynak: BDDK



## Kredi Türleri\* (12 aylık büyüme, yüzde)

	<u>2011</u>	<u>2012</u>	<u>2013</u>	<u>2014</u>	<u>2015</u>
<b>Toplam</b>	28	16	31	16	20
<b>Bireysel</b>	29	20	25	1	10
-Kredi kartları	26	31	23	-7	11
-Konut	22	15	28	14	14
-Otomobil	26	9	6	-20	-6
-Diğer	37	17	29	17	6
<b>Kurumsal</b>	28	14	34	24	24
-KOBİ kredileri	28	22	37	27	17

\*Katılım bankaları dahil edilmiştir.

Kaynak: BDDK



## Kredi Türleri\*

(TÜFE'ye göre düzeltilmiş 12 aylık büyüme, yüzde)

	<u>2011</u>	<u>2012</u>	<u>2013</u>	<u>2014</u>	<u>2015</u>
<b>Toplam</b>	13	13	23	7	10
<b>Bireysel</b>	13	17	18	-7	1
-Kredi kartları	11	28	15	-15	2
-Konut	8	13	20	4	5
-Otomobil	12	6	-1	-26	-13
-Diğer	20	14	21	7	-2
<b>Kurumsal</b>	13	12	25	14	14
-KOBİ kredileri	13	19	28	17	8

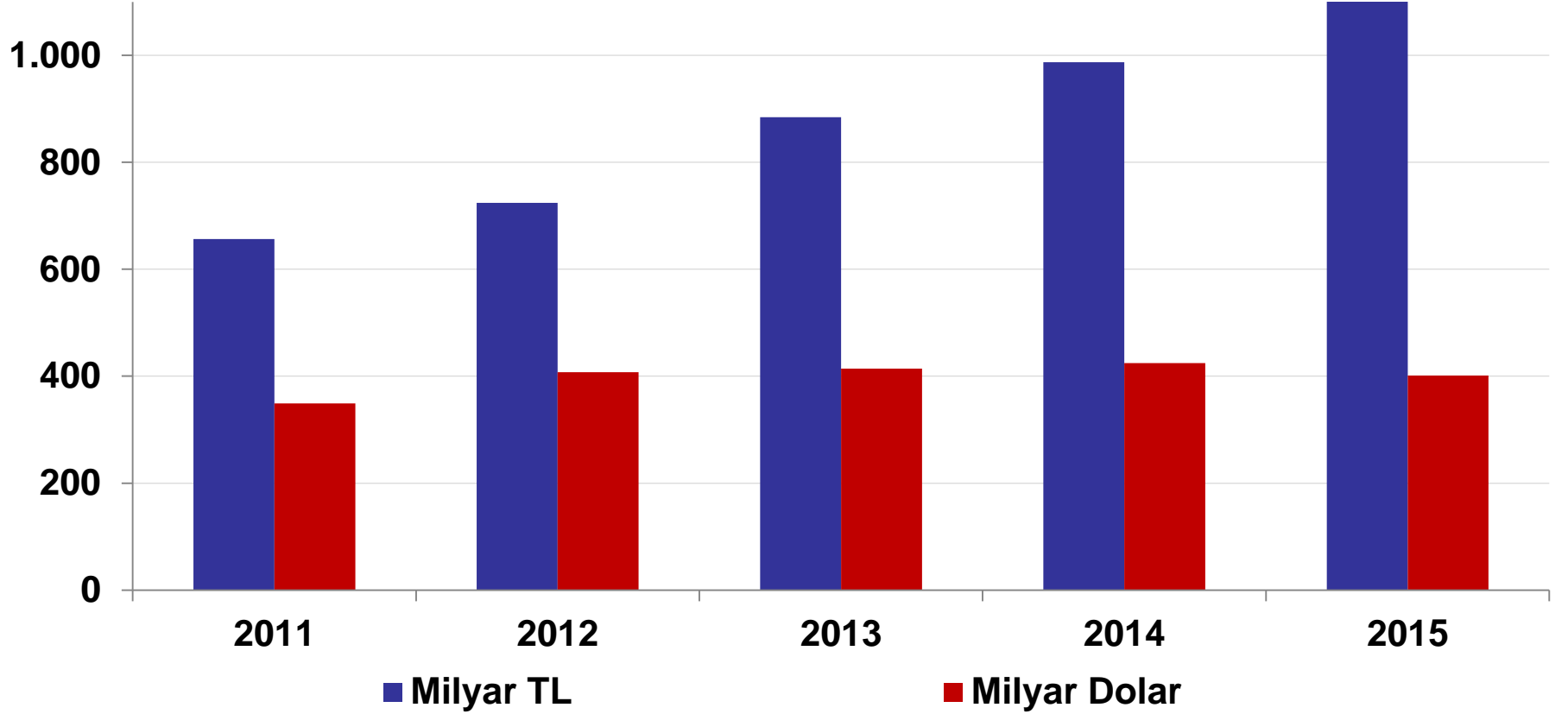
\*Katılım bankaları dahil edilmiştir.

Kaynak: BDDK, TÜİK





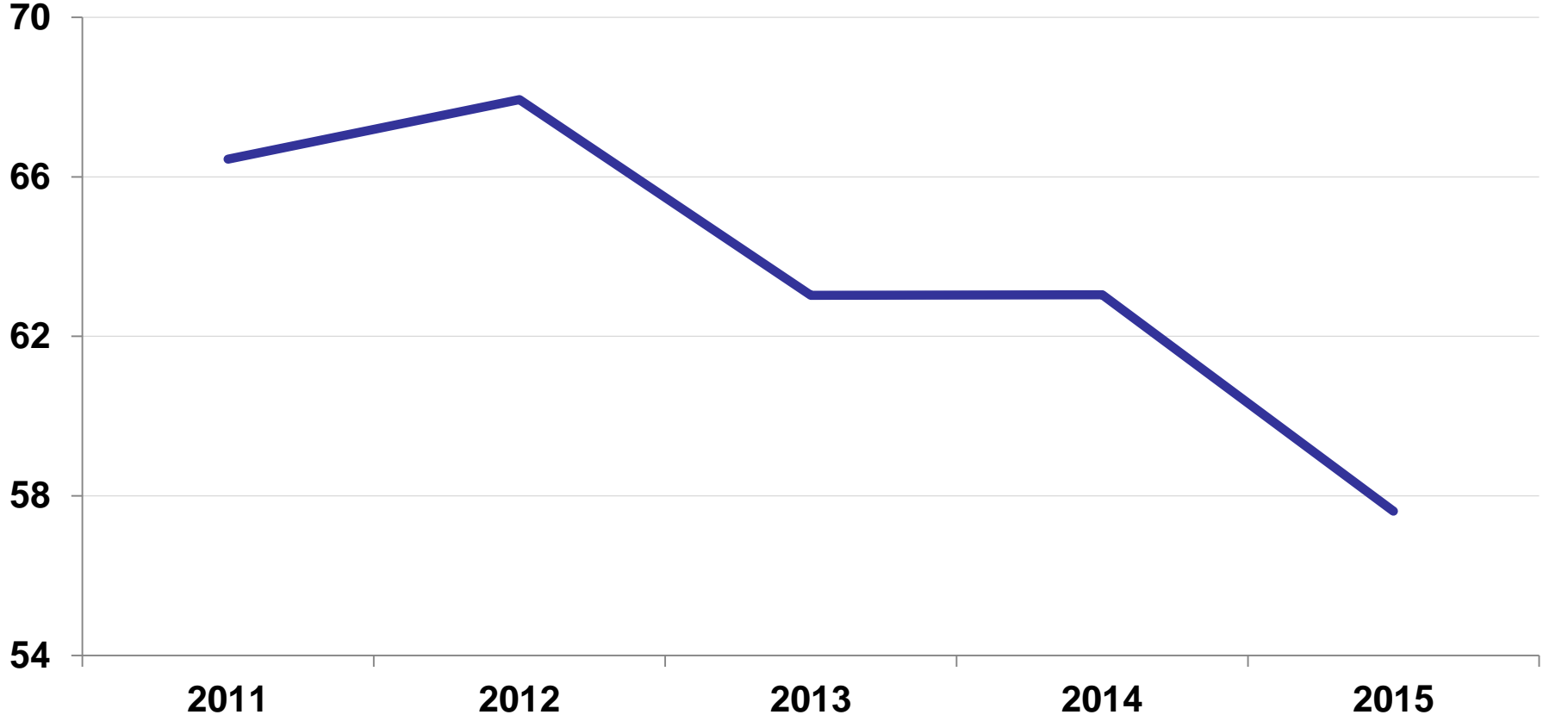
# Mevduat



Kaynak: BDDK



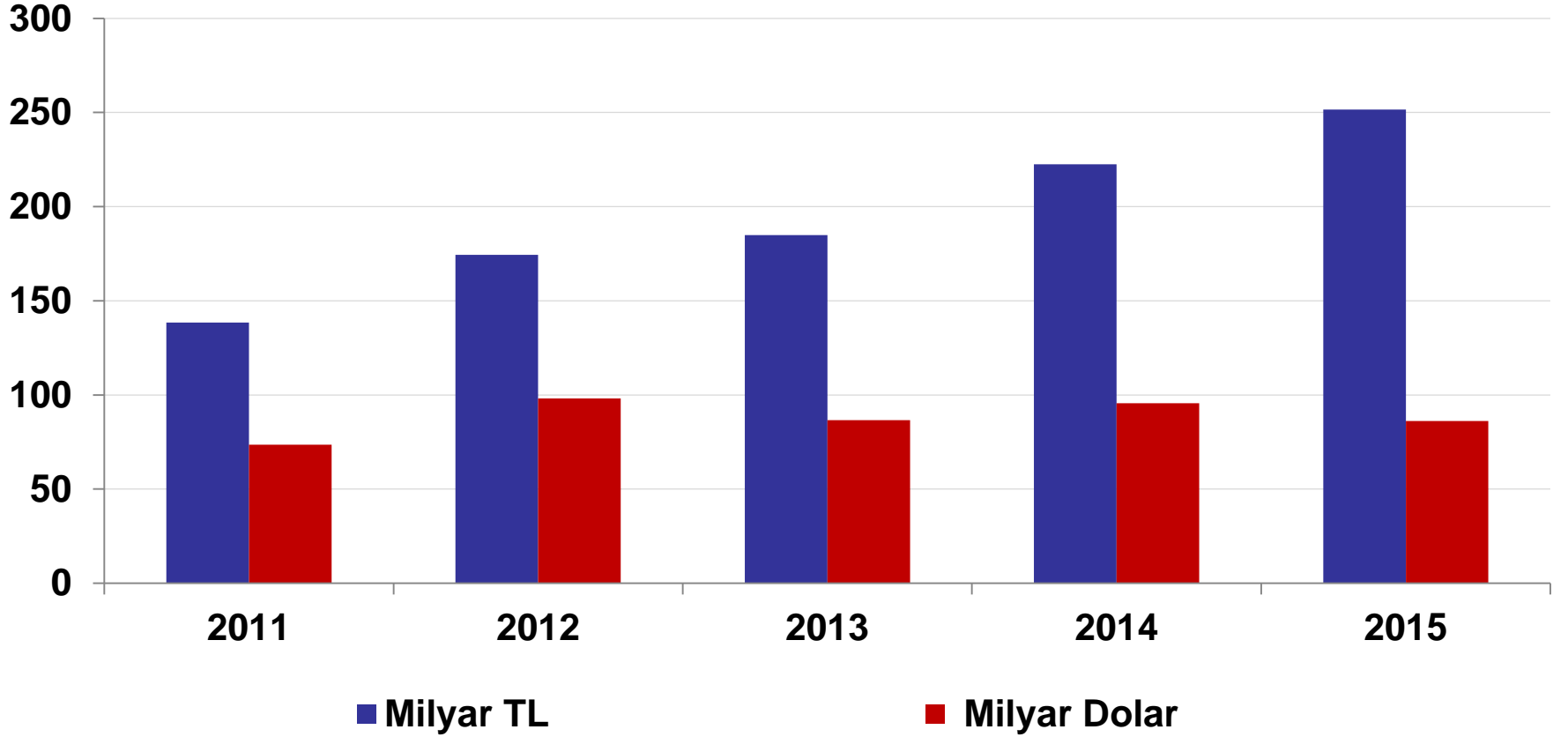
## TL Mevduat / Toplam Mevduat (Yüzde)



Kaynak: BDDK



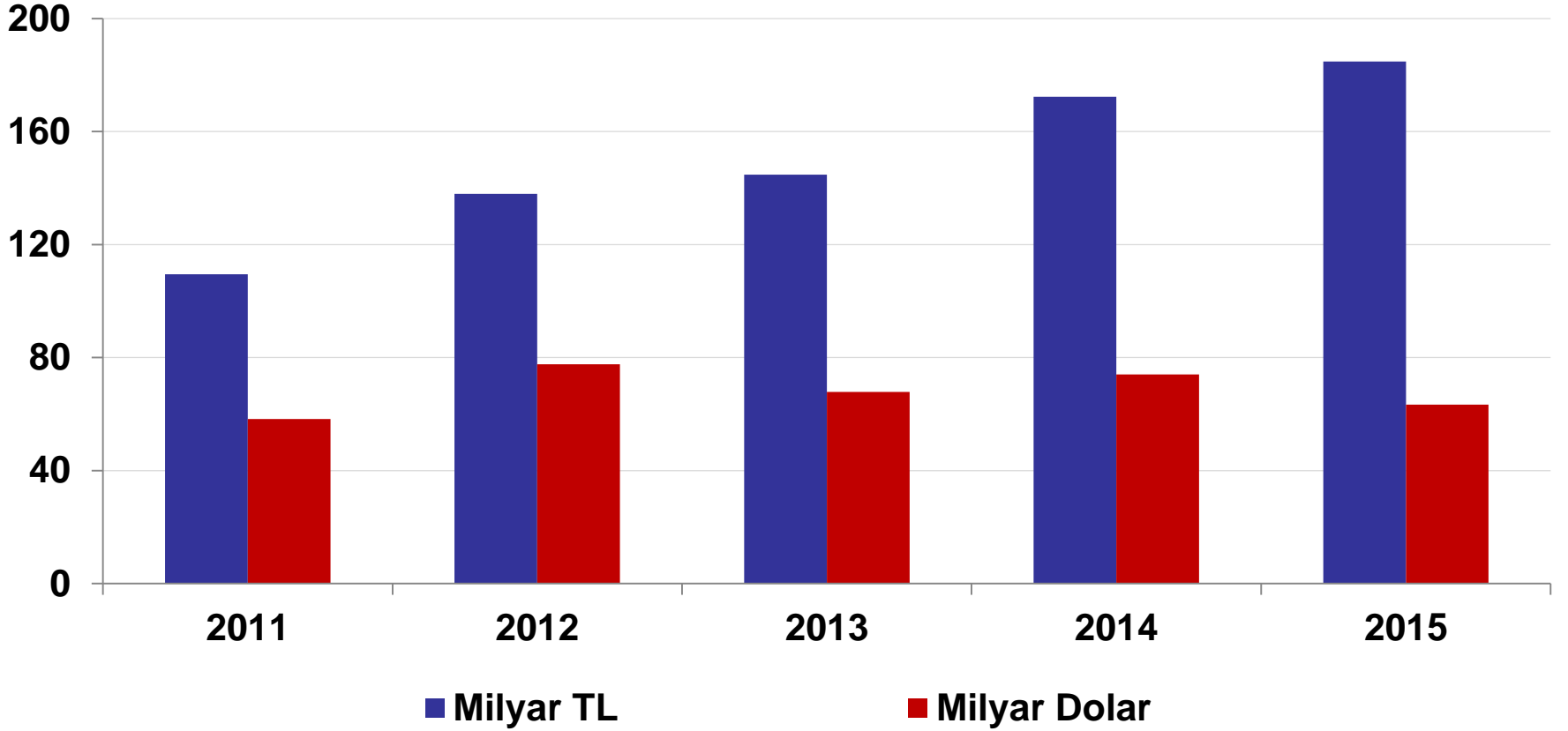
# Özkaynaklar



Kaynak: BDDK



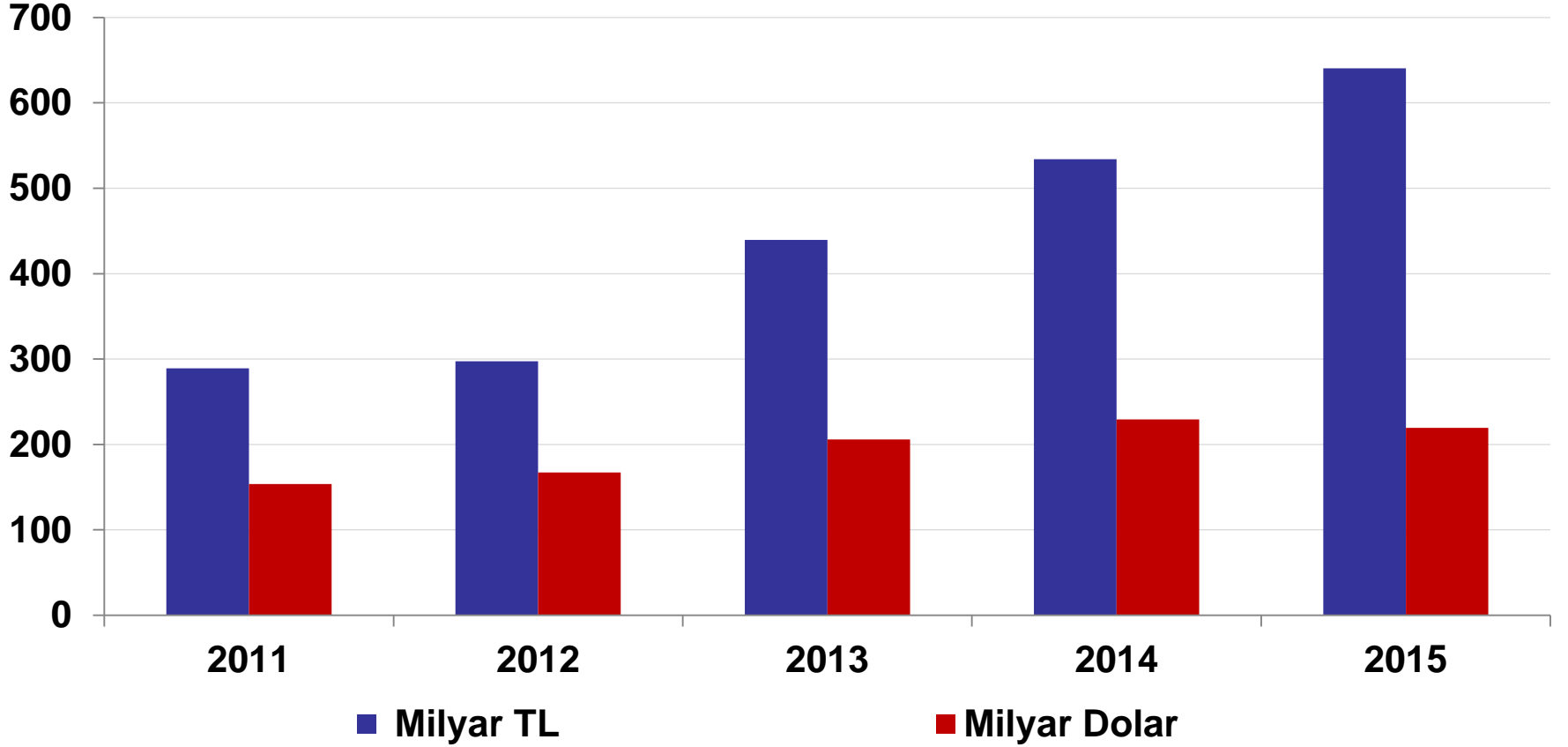
# Serbest Özkaynaklar



Kaynak: BDDK



# Mevduat Dışı Kaynaklar



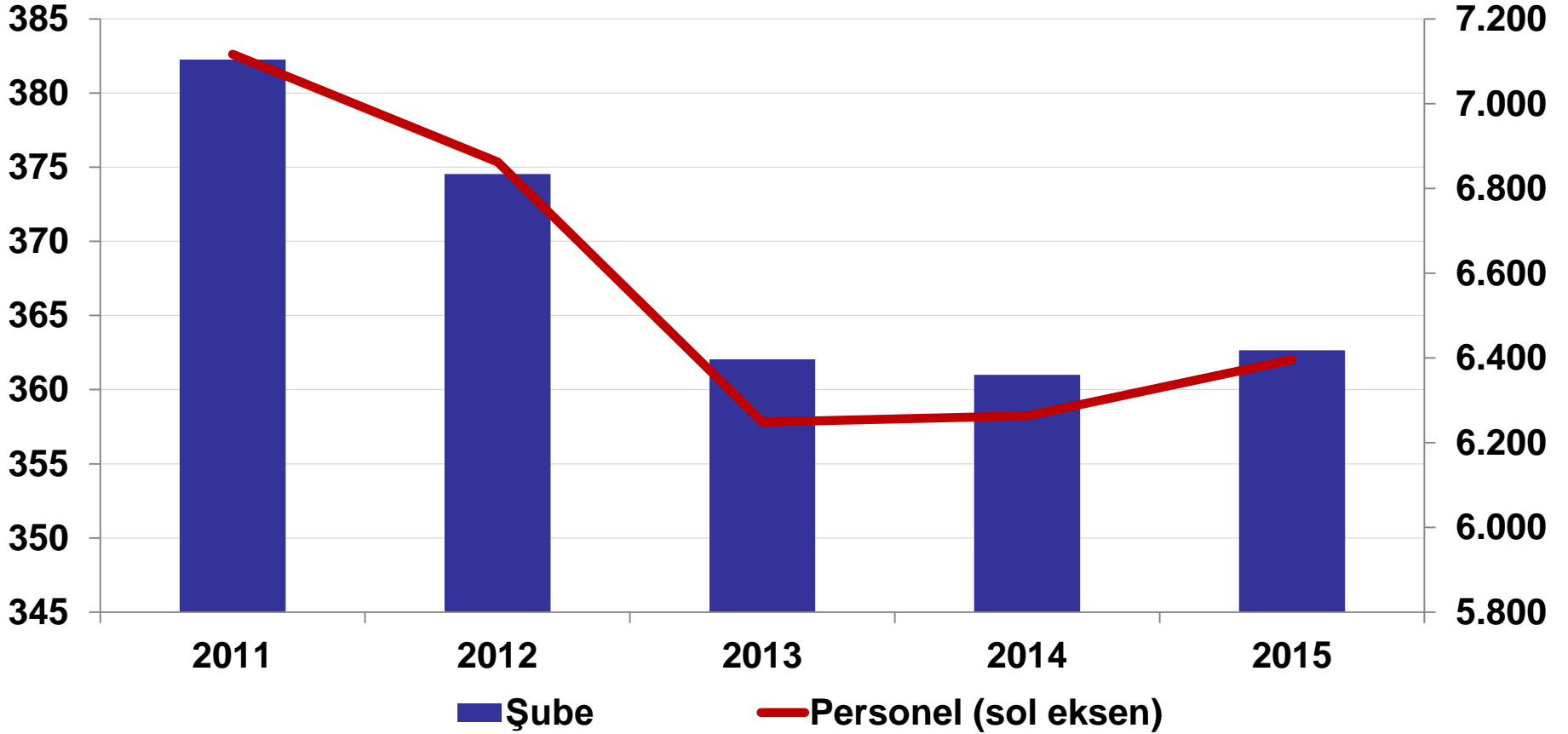
Kaynak: BDDK



# Seçilmiş Göstergeler



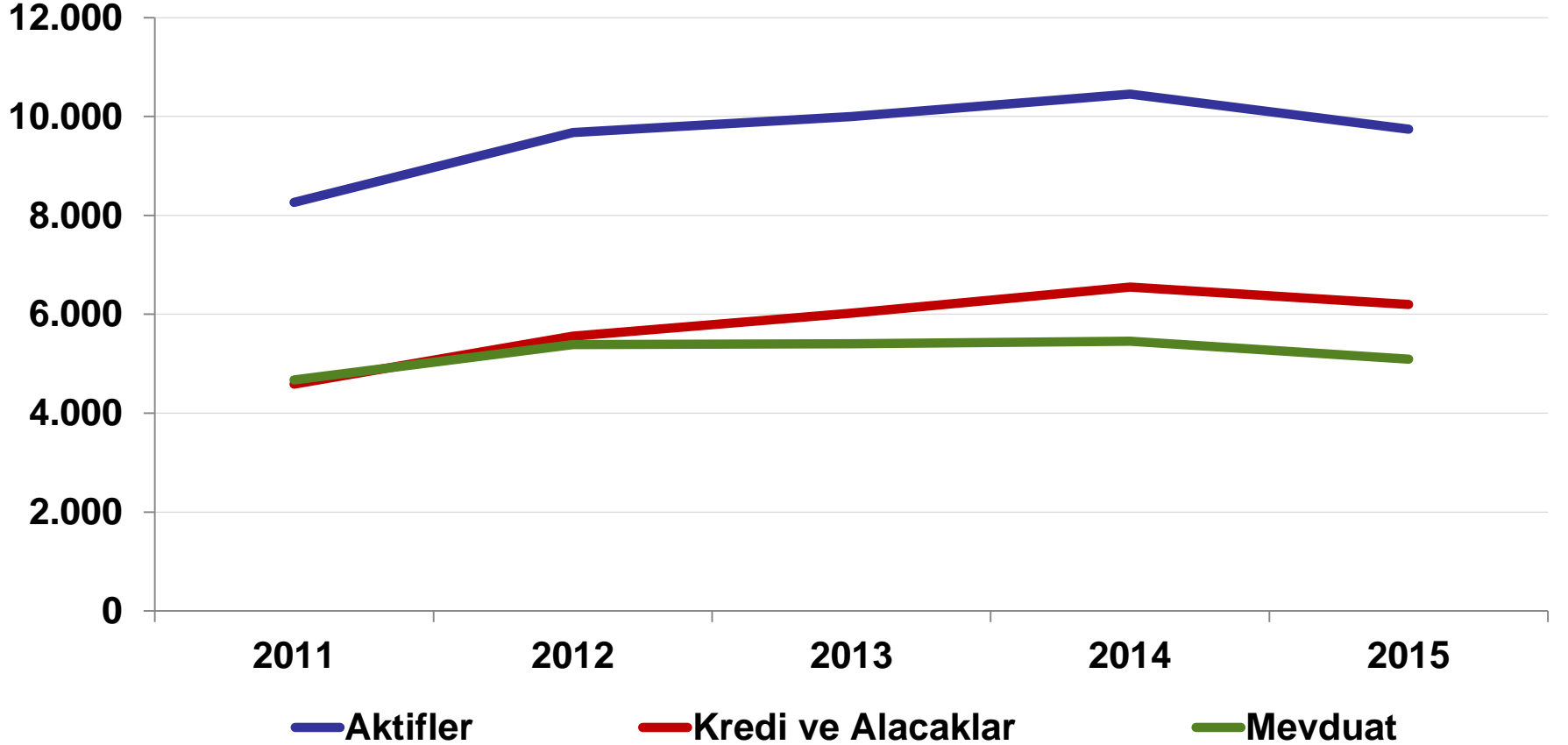
## Şube ve Personel Başına Ortalama Nüfus\* (Kişi)



\*Katılım bankaları dahil edilmiştir.

Kaynak: TÜİK, BDDK

## Kiři Bařına Ortalama Aktif, Kredi ve Alacaklar ile Mevduat (Dolar)

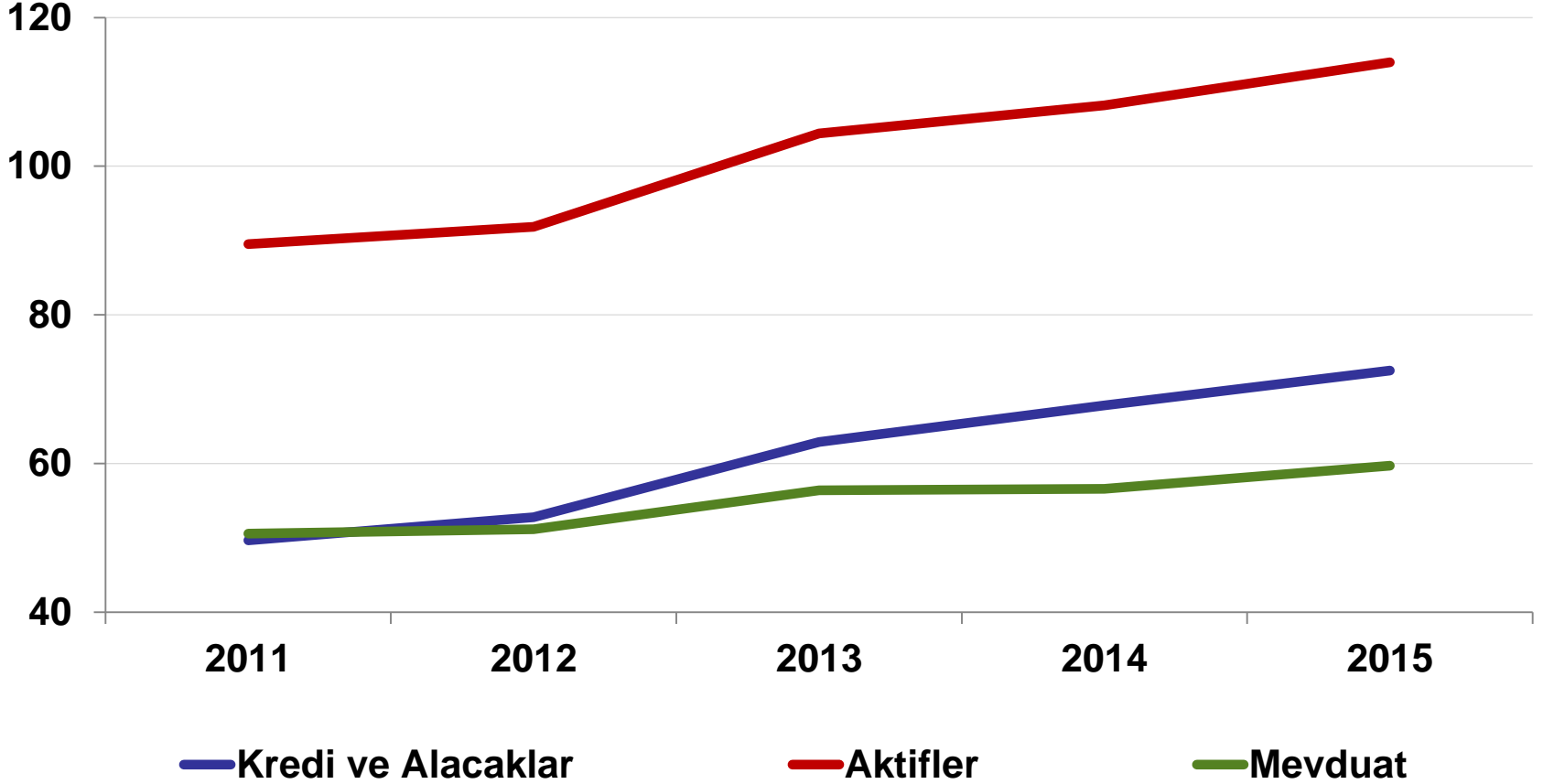


Kaynak: BDDK, TUIK





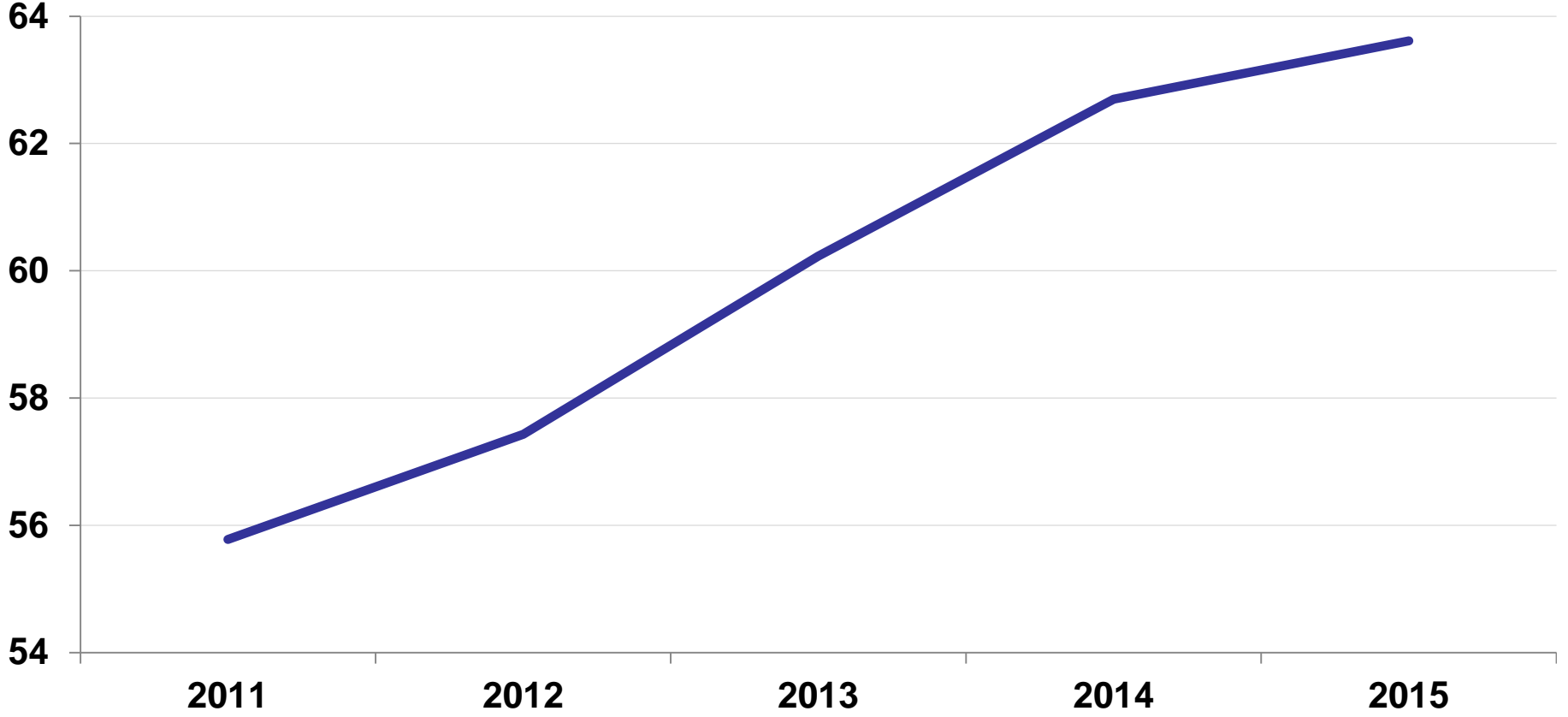
## Seçilmiş Bilanço Kalemlerinin GSYH'ya Oranları (Yüzde)



Kaynak: TÜİK, BDDK, TBB



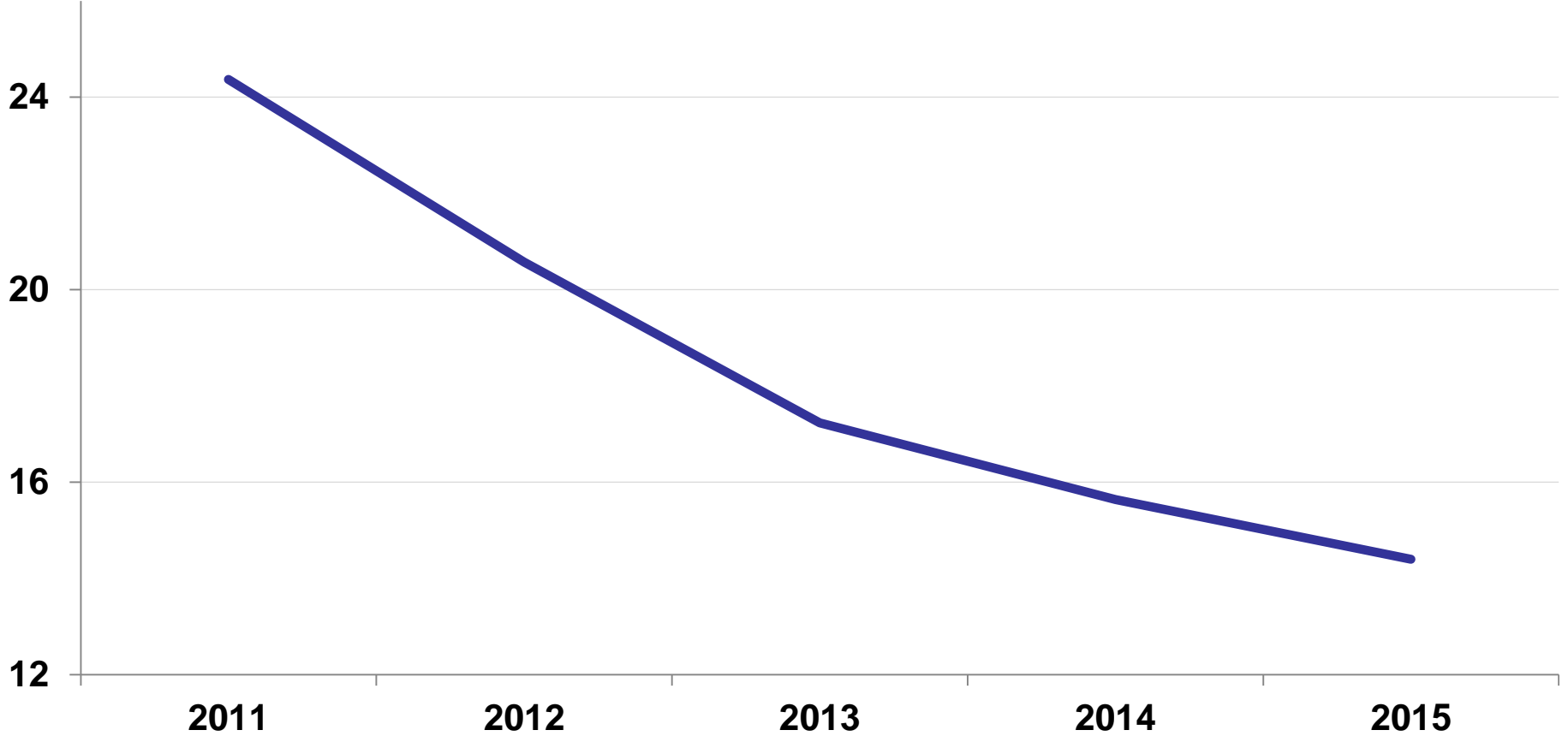
## Kredi ve Alacaklar / Toplam Aktifler (Yüzde)



Kaynak: BDDK



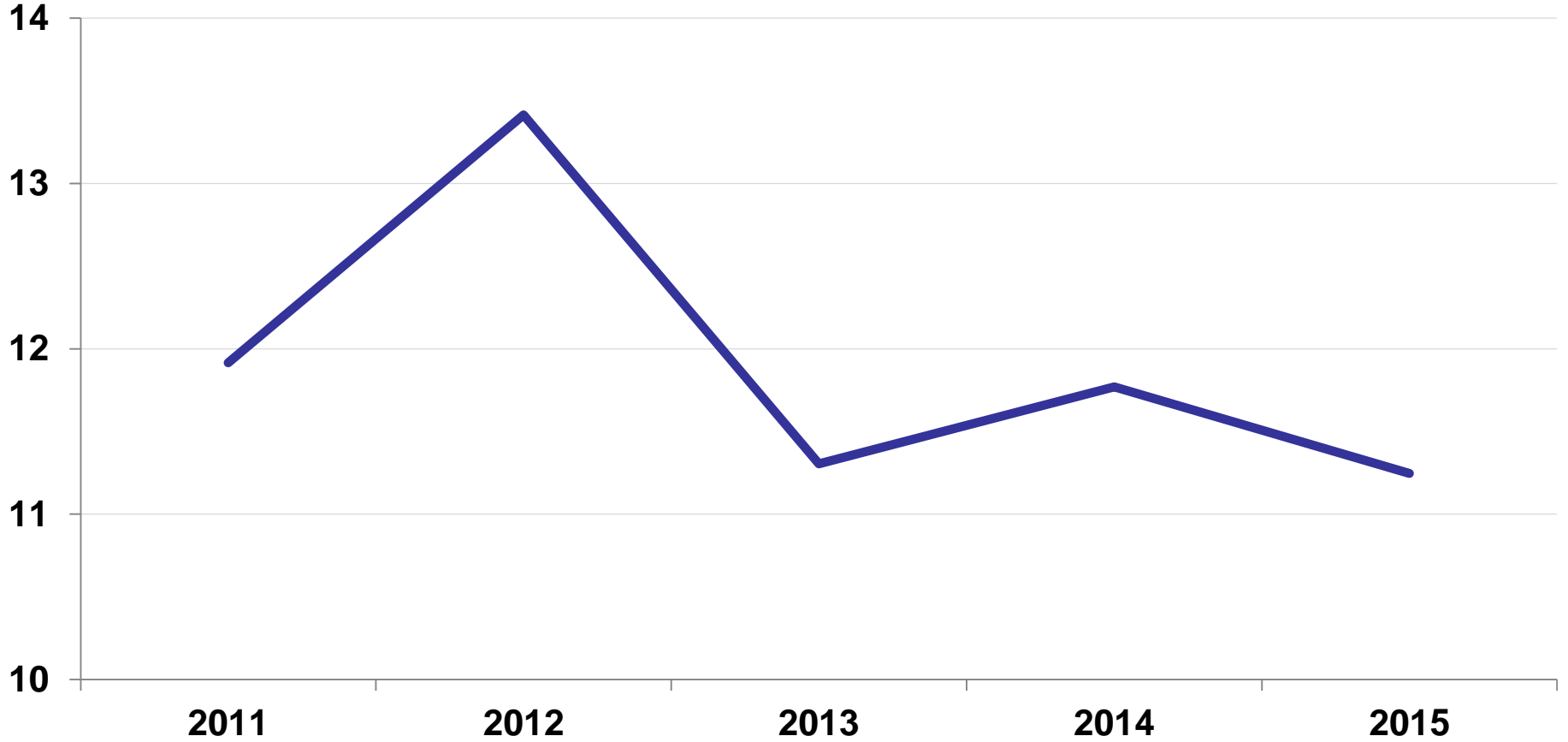
## Menkul Değerler Cüzdanı / Toplam Aktifler (Yüzde)



Kaynak: BDDK



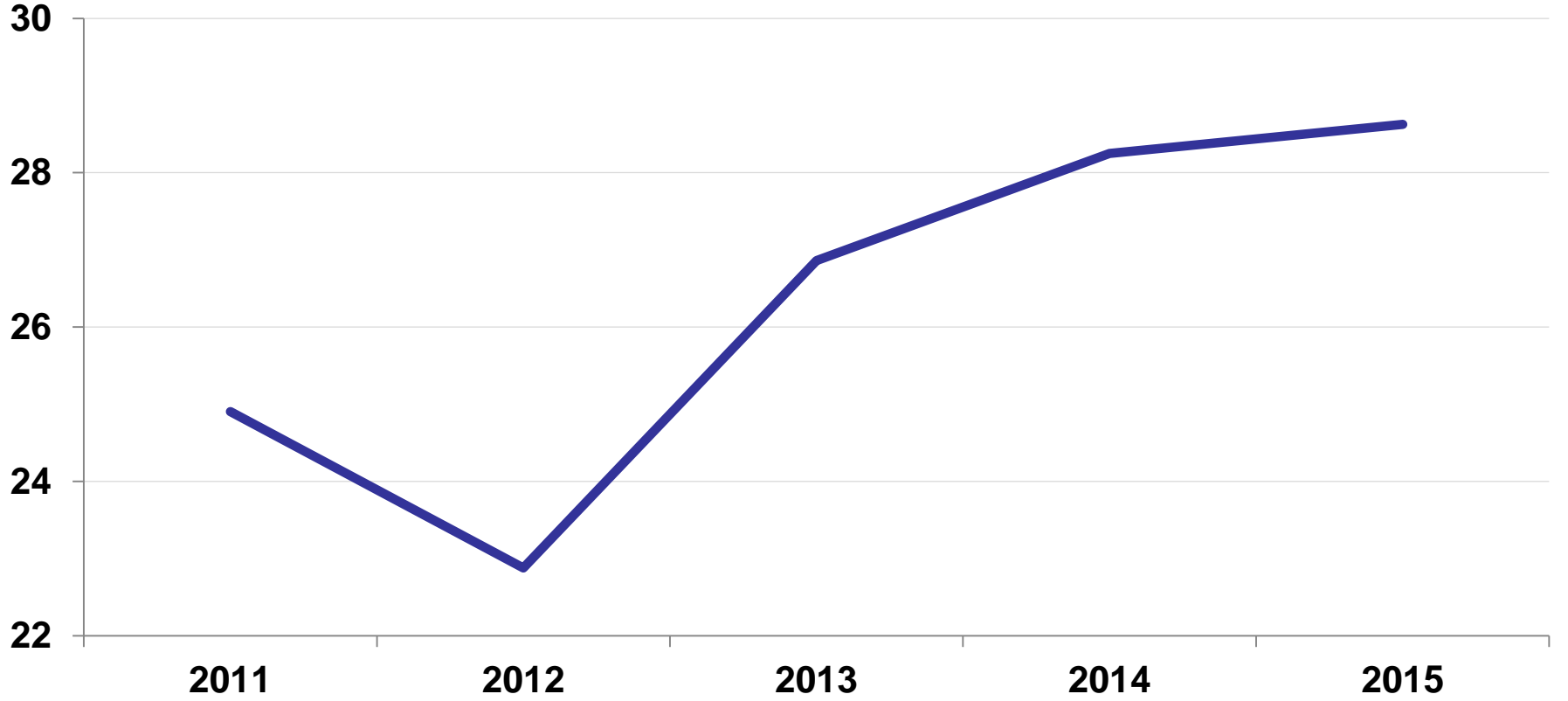
## Özkaynaklar / Toplam Aktifler (Yüzde)



Kaynak: BDDK



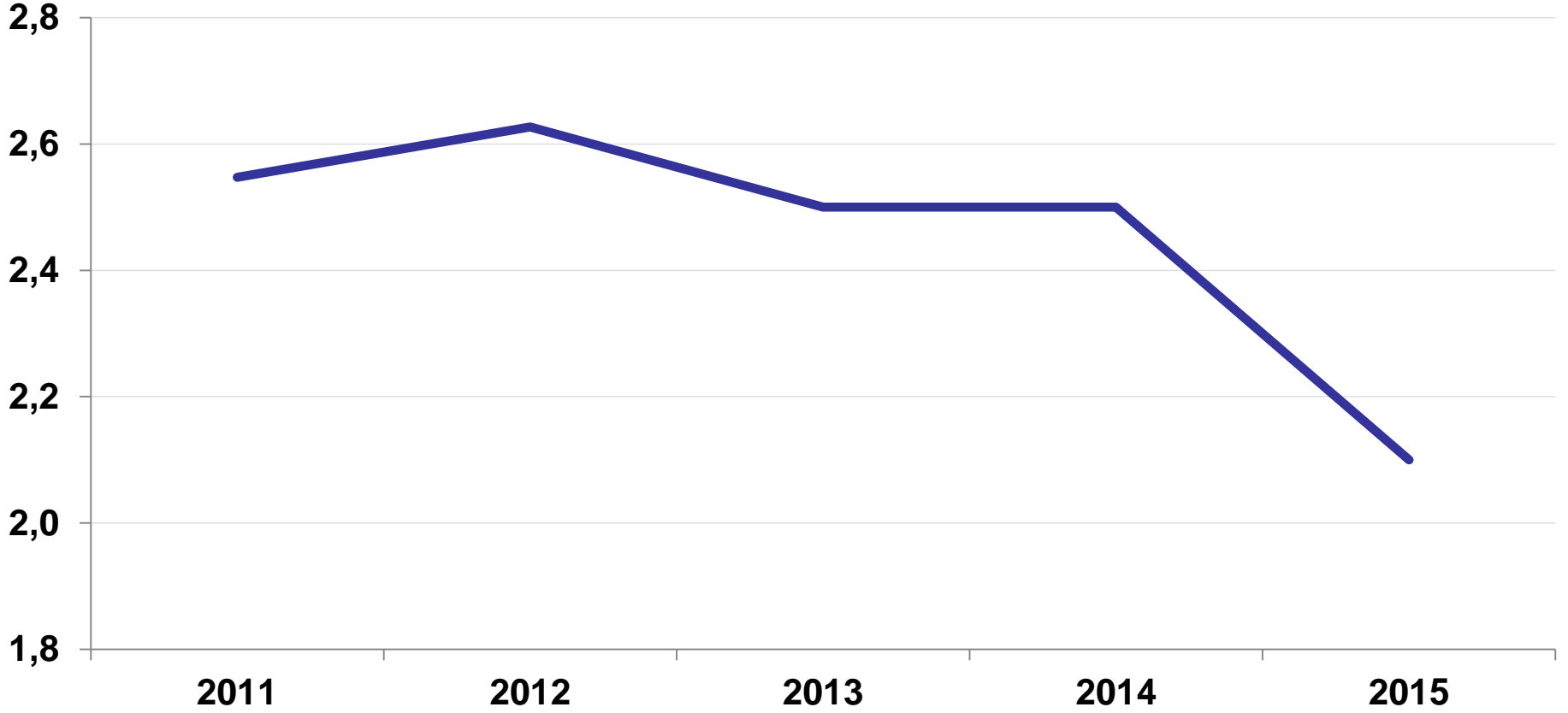
## Mevduat Dışı Kaynaklar / Toplam Aktifler (Yüzde)



Kaynak: BDDK



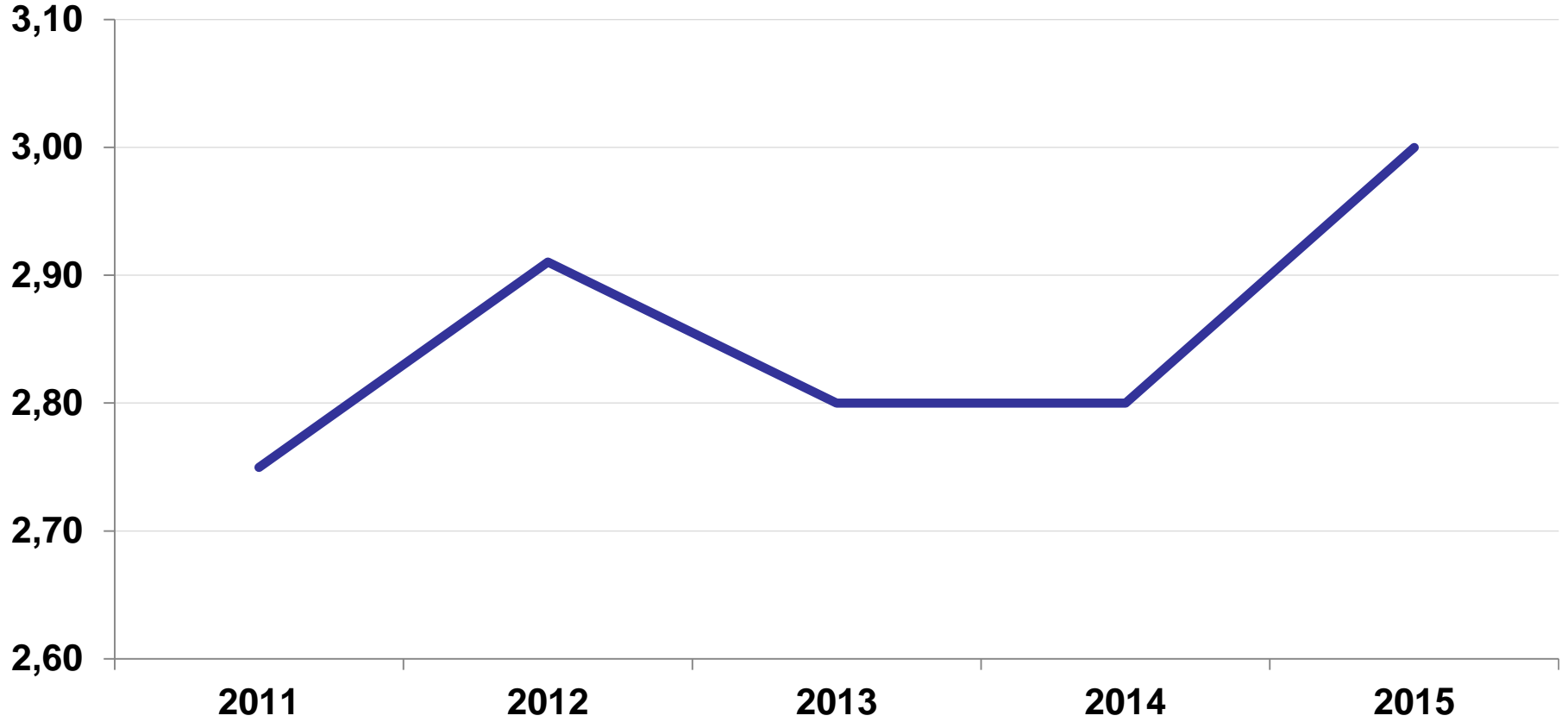
## Diğer Aktifler / Toplam Aktifler (Yüzde)



Kaynak: BDDK



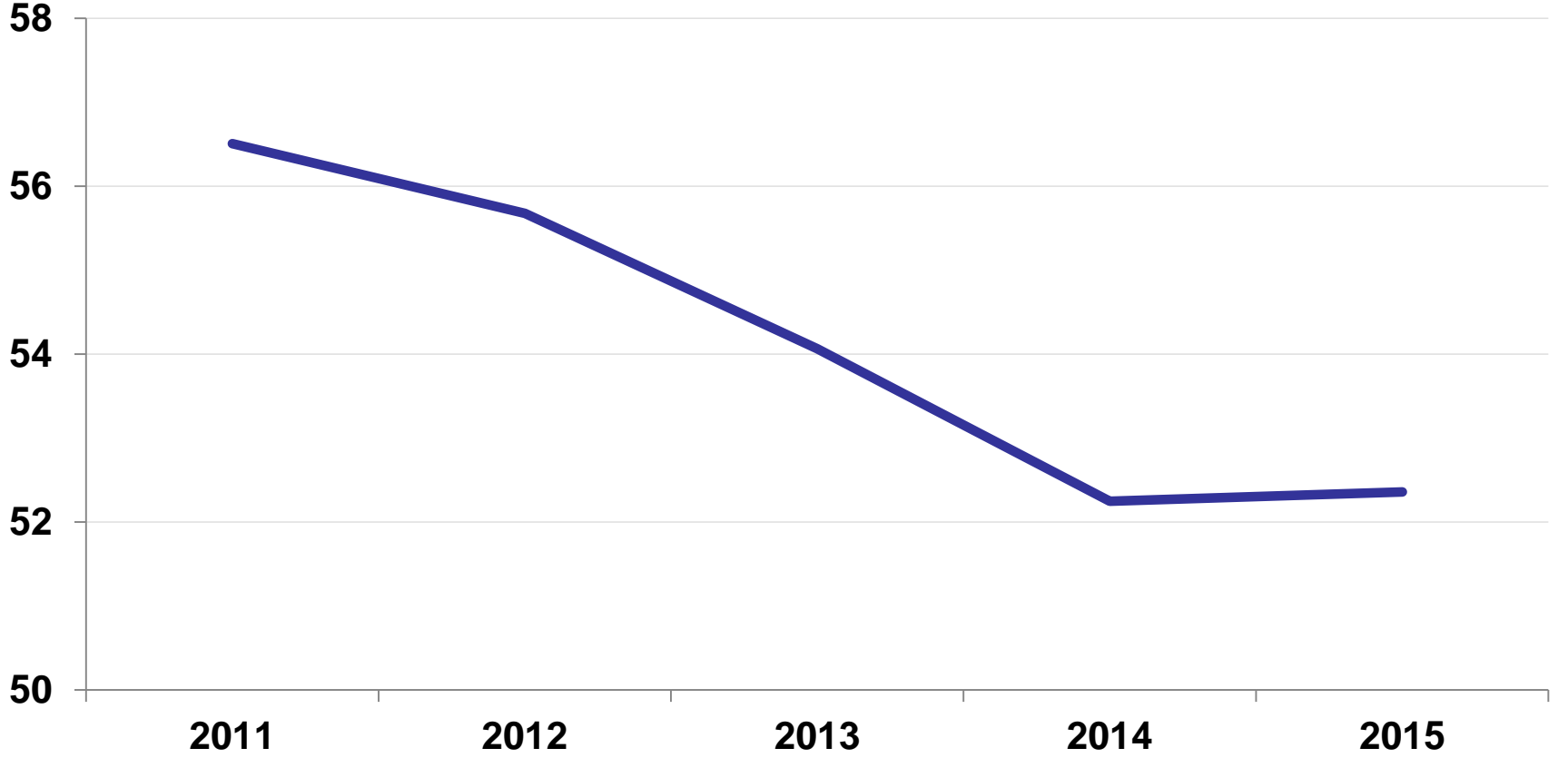
## Takipteki Alacaklar (Özel karşılık öncesi) / Toplam Krediler (Yüzde)



Kaynak: BDDK



## Mevduat / Toplam Aktifler (Yüzde)

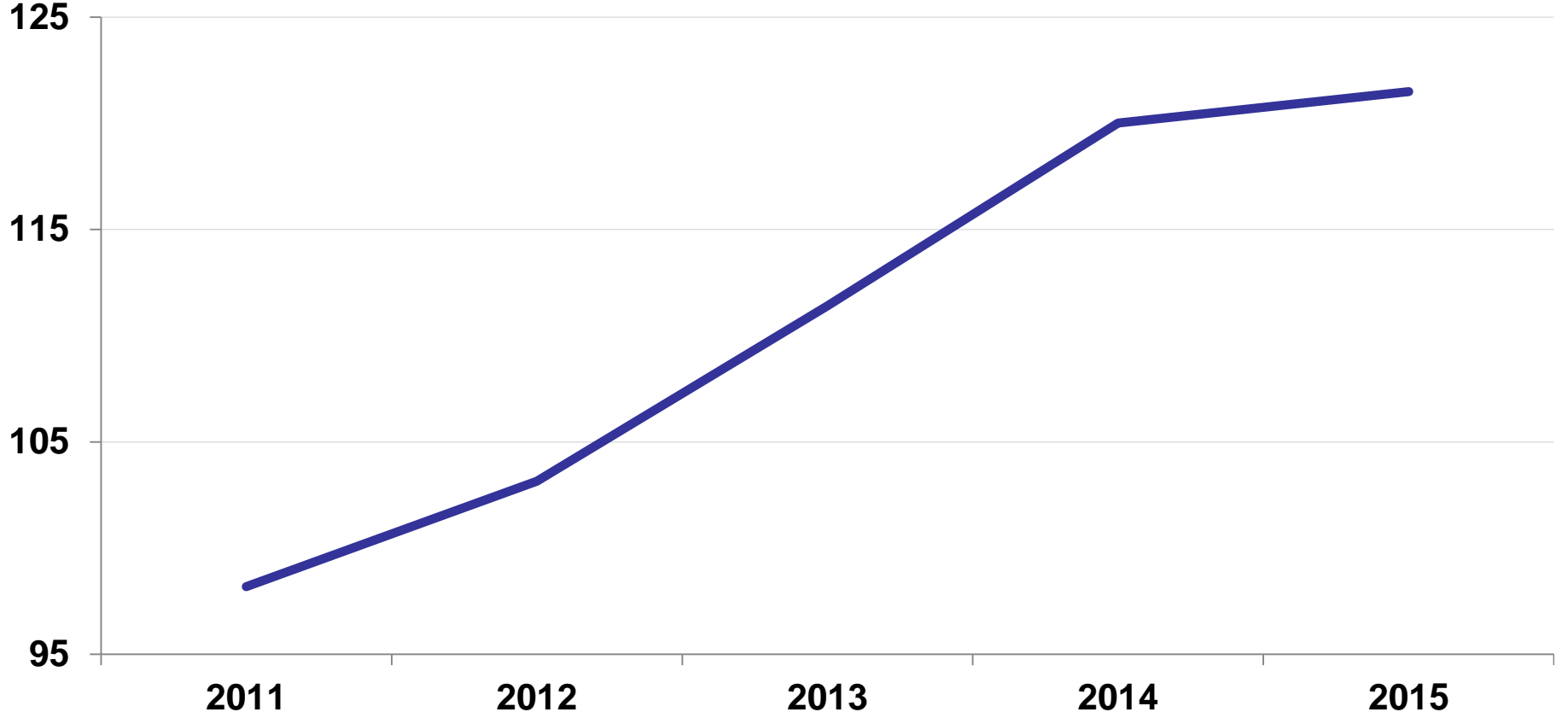


Kaynak: BDDK





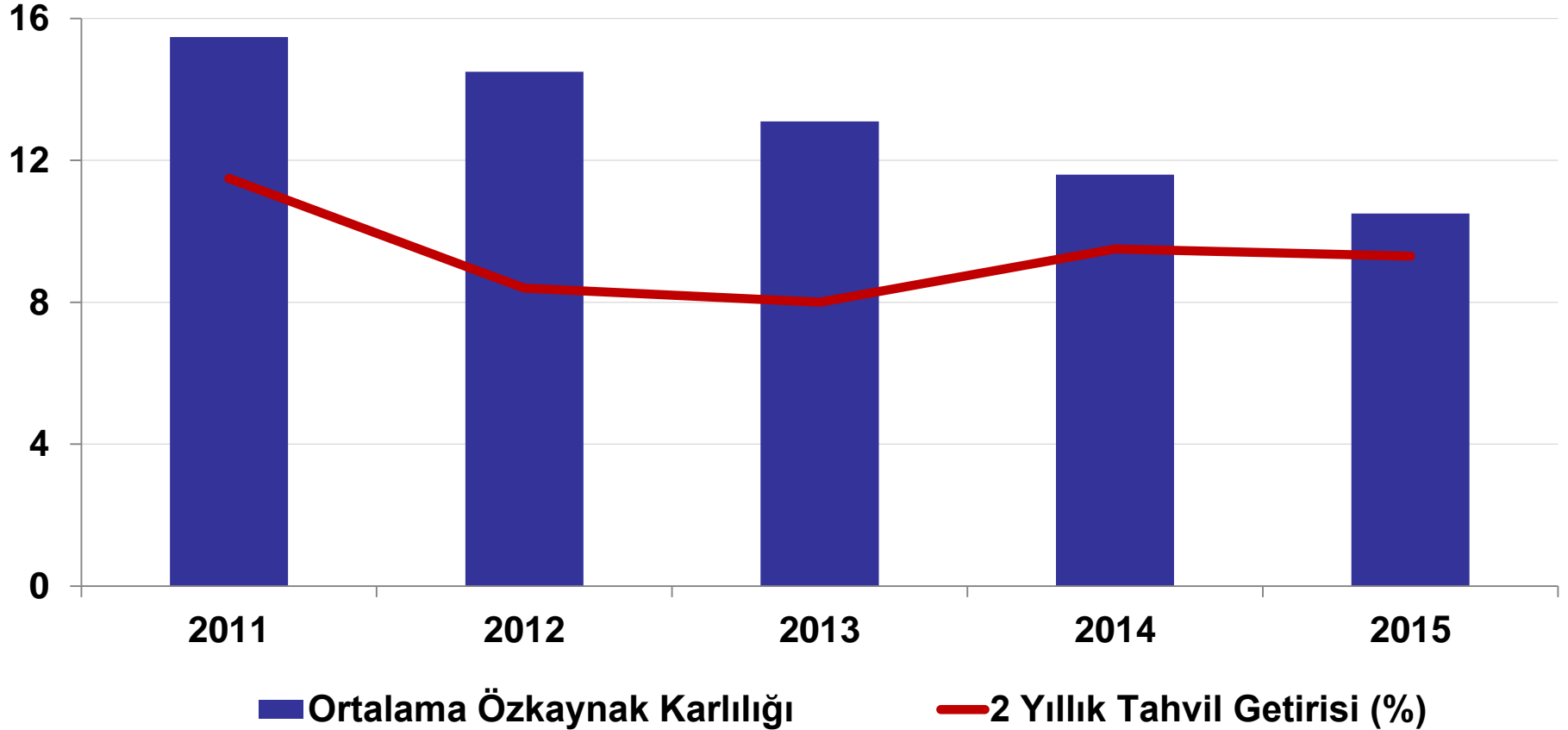
## Kredi ve Alacaklar / Mevduat (Yüzde)



Kaynak: BDDK



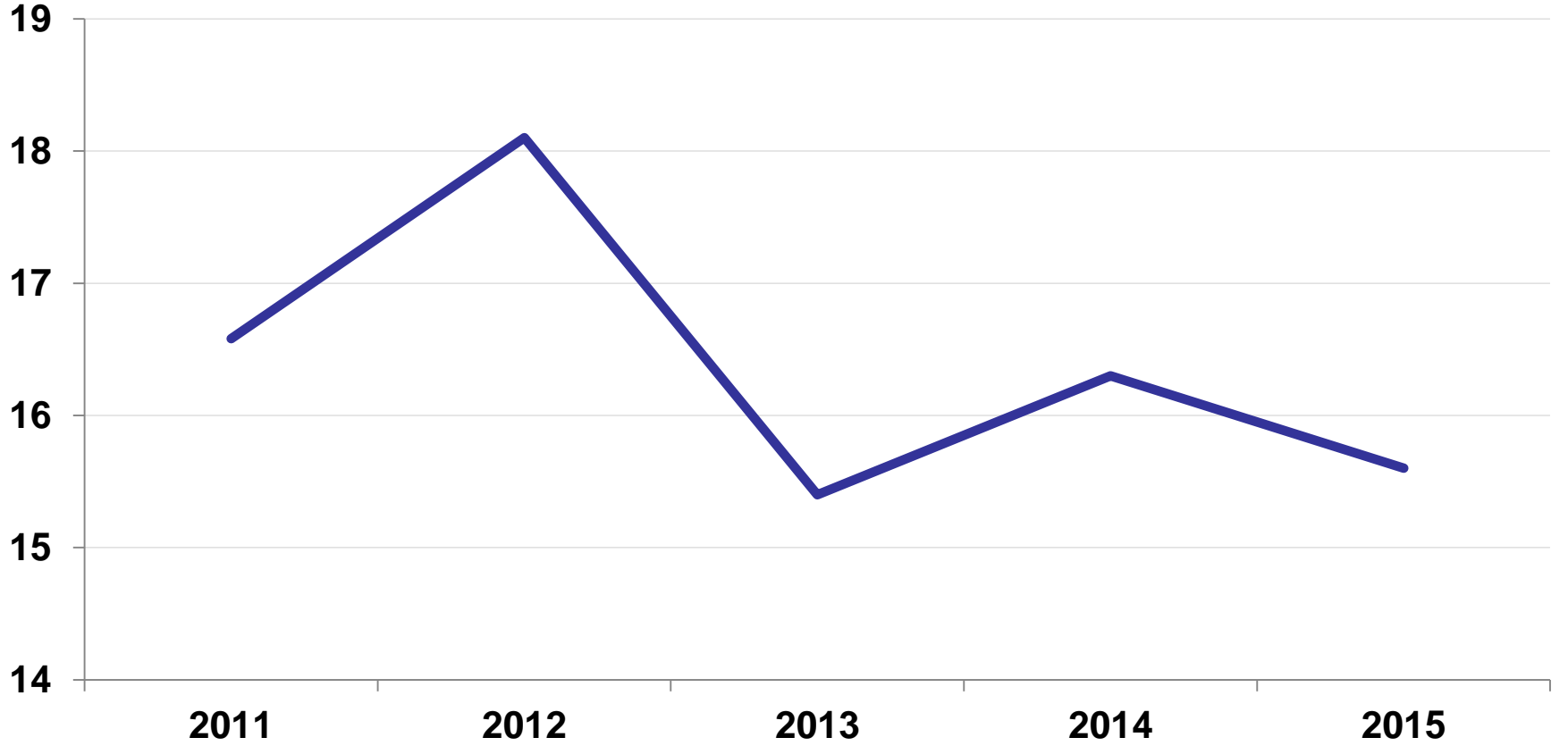
## Ortalama Özkaynak Karlılığı ve 2 Yıllık Tahvil Getirisi (Yüzde)



Kaynak: Reuters BDDK, TBB



## Sermaye Yeterlilik Rasyosu (Yüzde)



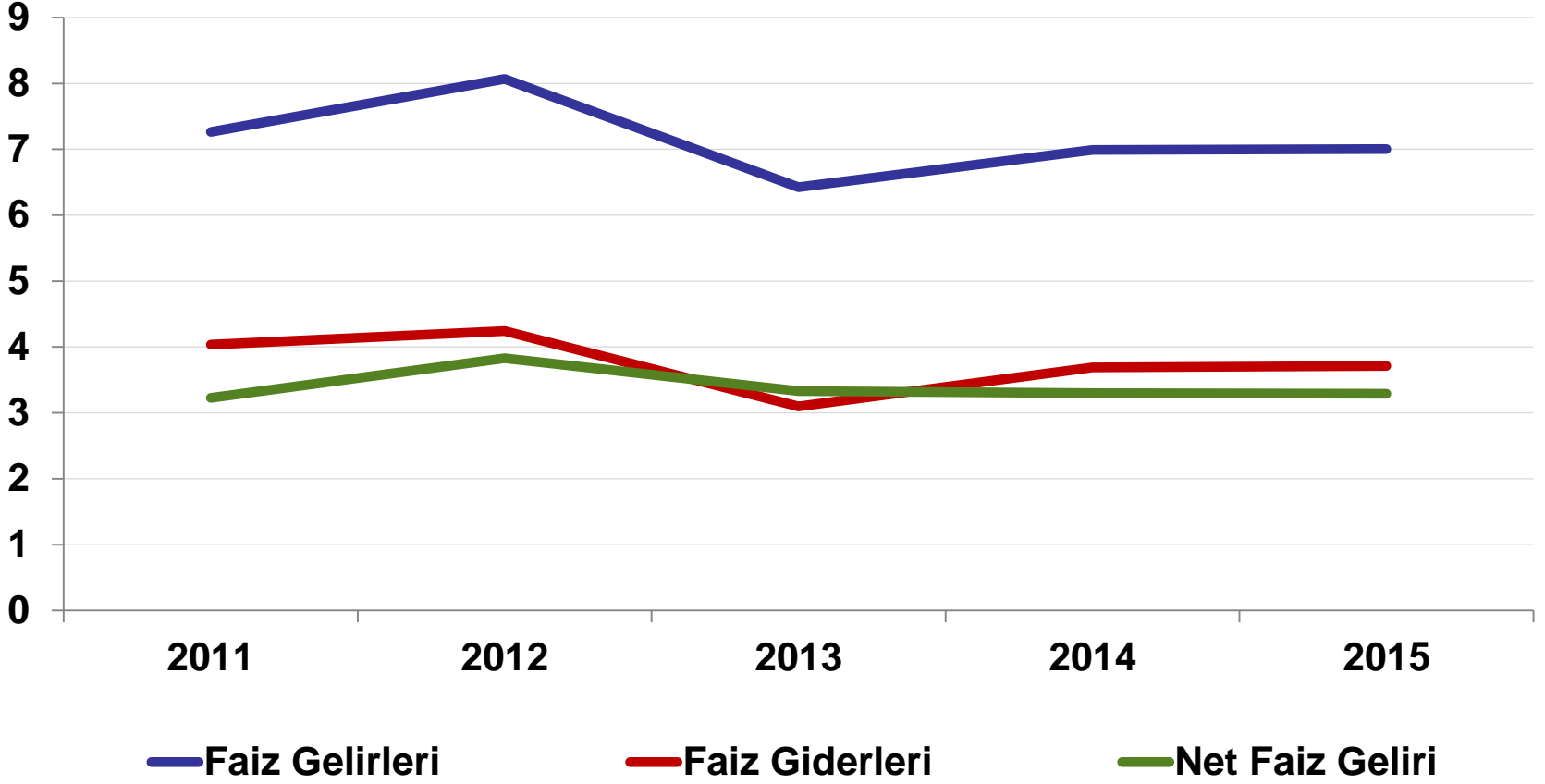
Kaynak: BDDK



# Gelir / Gider Göstergeleri



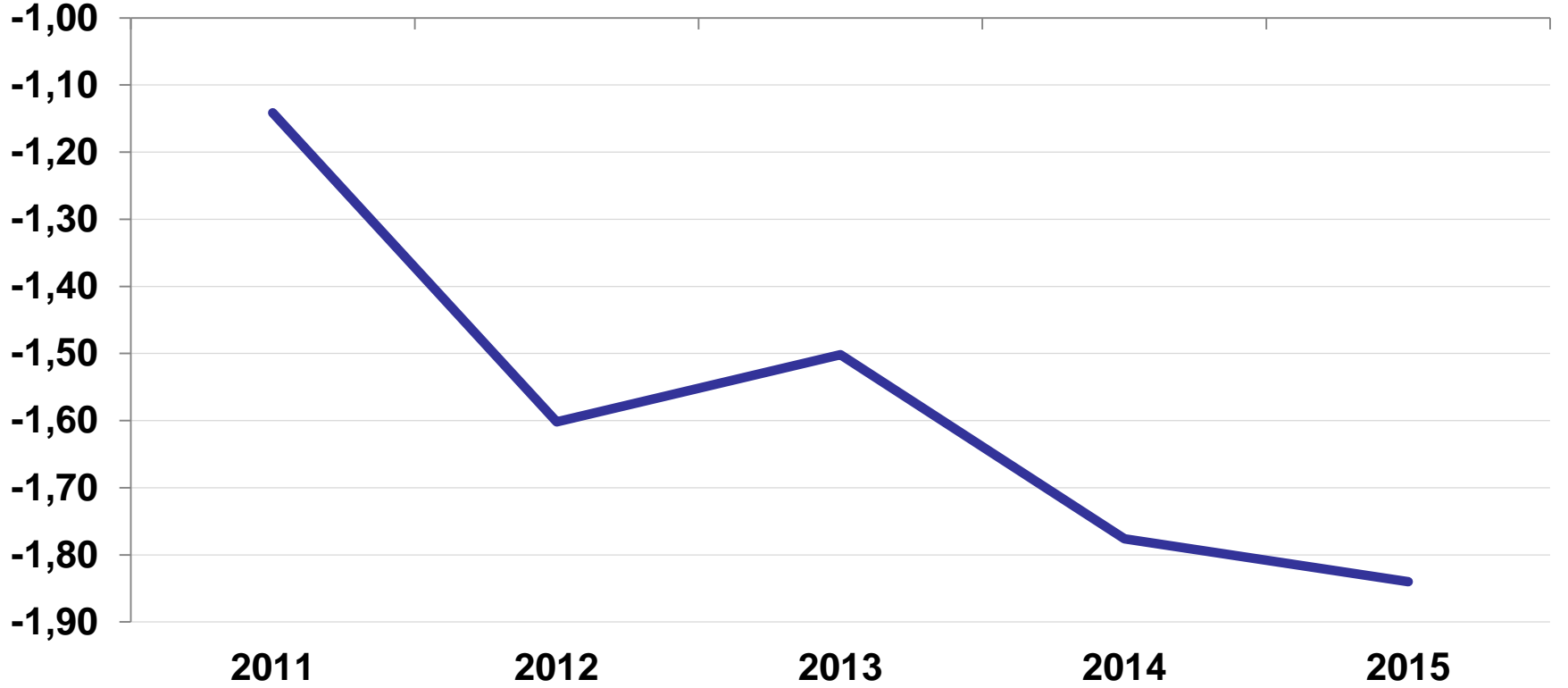
## Faiz Geliri, Faiz Gideri ve Net Faiz Geliri / Toplam Aktifler (Yüzde)



Kaynak: BDDK



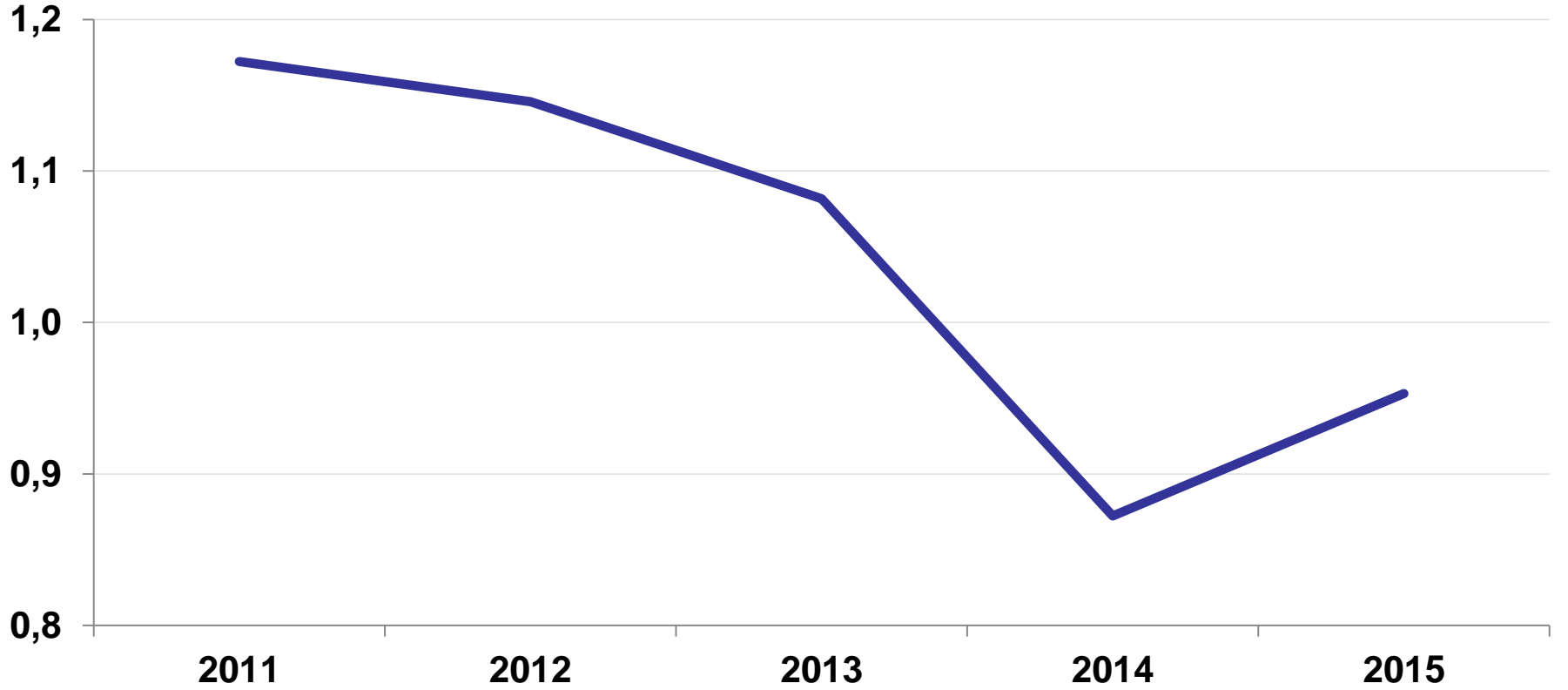
## Net Faiz Dışı Gelir (Gider) / Toplam Aktifler (Yüzde)



Kaynak: BDDK



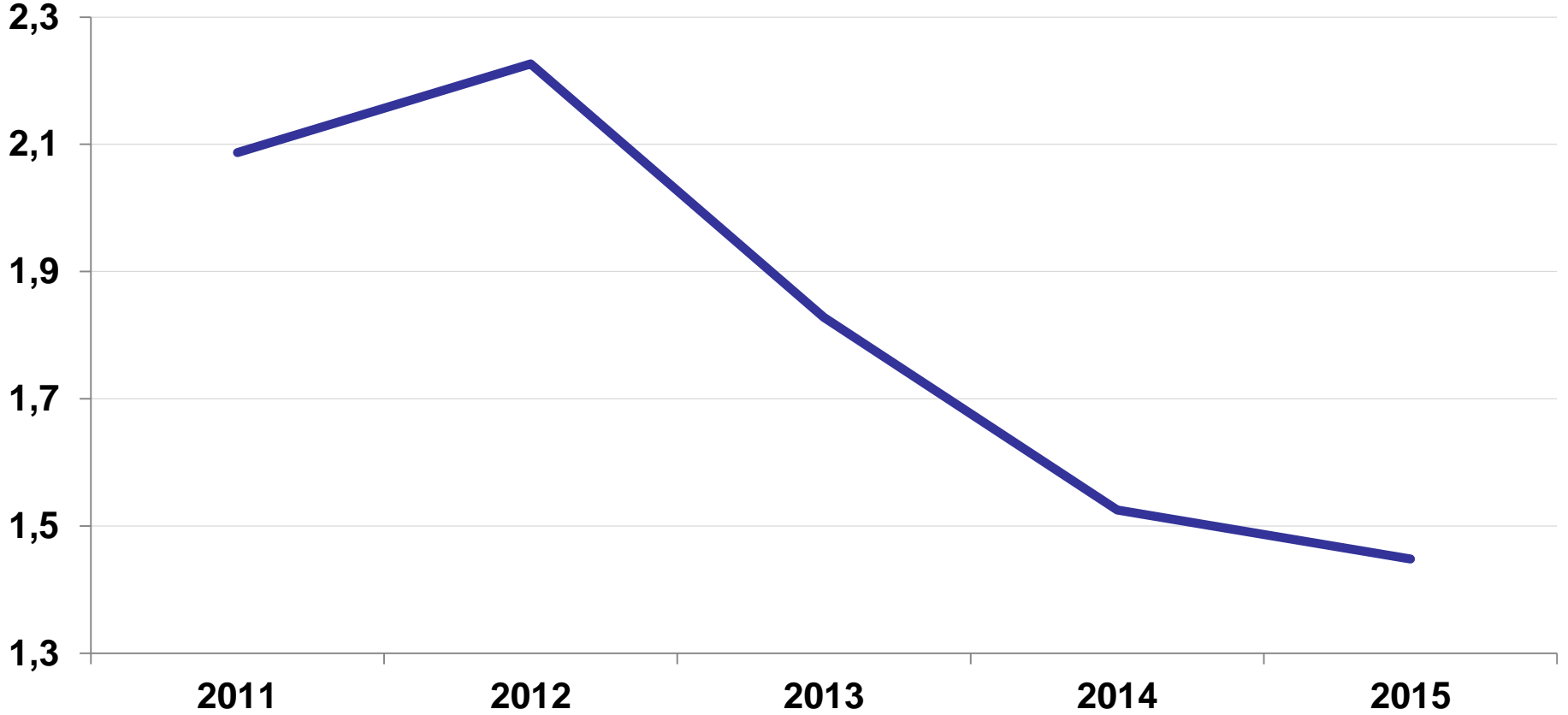
# Net Ücret, Komisyon ve Bankacılık Hizmetleri Gelirleri / Toplam Aktifler (Yüzde)



Kaynak: BDDK



## Net Faaliyet Karı (Zararı) / Toplam Aktifler (Yüzde)



Kaynak: BDDK





# Uluslararası Karşılaştırma



# G-20 Ülkelerinde Sermaye Yeterliliği Rasyosu (Yüzde)

## Sermaye Yeterlilik Rasyosu

	<u>2009</u>	<u>2010</u>	<u>2011</u>	<u>2012</u>	<u>2013</u>	<u>2014</u>	<u>2015</u>	<u>En son verinin ait olduğu ay</u>
<b>ABD<sup>1</sup></b>	13,9	14,8	14,7	14,5	14,4	14,4	14,1	Mart
<b>Almanya</b>	14,8	16,1	16,4	17,9	19,2	18,0	18,1	Haziran
<b>Arjantin</b>	18,8	17,7	15,6	17,1	13,6	14,7	14,5	Haziran
<b>Avustralya</b>	12,0	11,6	11,8	12,1	11,8	12,4	13,1	Haziran
<b>Birleşik Krallık</b>	14,8	15,9	15,7	17,1	19,6	17,3	...	Aralık
<b>Brezilya</b>	18,7	16,9	16,3	16,4	16,1	16,7	16,3	Haziran
<b>Çin</b>	11,4	12,2	12,7	13,3	12,2	13,2	...	Aralık
<b>Endonezya<sup>1</sup></b>	17,8	16,2	16,1	17,3	19,8	18,7	19,9	Mart
<b>Fransa</b>	12,4	12,7	12,3	14,5	15,4	16,3	...	Aralık
<b>G.Afrika</b>	14,1	14,9	15,1	15,9	15,6	14,8	14,1	Nisan
<b>Hindistan<sup>2</sup></b>	14,3	15,2	13,1	13,1	12,3	12,5	12,8	Mart
<b>İtalya</b>	11,7	12,1	12,7	13,4	13,7	15,0	...	Haziran
<b>Japonya</b>	11,2	13,3	13,8	14,2	15,2	15,6	13,6	Mart
<b>Kanada</b>	14,7	15,6	15,9	16,2	14,3	14,2	14,1	Haziran
<b>Kore</b>	14,4	14,3	14,0	14,3	14,5	14,2	...	Haziran
<b>Meksika</b>	16,5	16,9	15,7	15,9	15,6	15,5	15,3	Mays
<b>Rusya<sup>1</sup></b>	20,9	18,1	14,7	13,7	13,5	12,5	12,9	Haziran
<b>Suudi Arabistan</b>	16,9	17,6	17,6	18,2	17,9	17,9	17,8	Haziran
<b>Türkiye<sup>1</sup></b>	20,6	19,0	16,6	17,9	15,3	16,3	15,5	Mart

<sup>1</sup> Basel I

<sup>2</sup> Basel I ve Basel II aynı anda uygulanıyor.

Kaynak: IMF, Financial Soundness Indicators



# G-20 Ülkelerinde Özkaynak Karlılığı (Yüzde)

	<u>2009</u>	<u>2010</u>	<u>2011</u>	<u>2012</u>	<u>2013</u>	<u>2014</u>	<u>2015</u>	<u>En son verinin ait olduğu ay</u>
<b>ABD</b>	1,8	1,8	2,3	2,7	3,3	2,8	3,1	Mart
<b>Almanya</b>	5,0	8,8	13,0	10,8	7,5	7,2	...	Aralık
<b>Arjantin</b>	29,5	34,5	36,5	38,8	43,7	48,6	44,7	Haziran
<b>Avustralya</b>	16,4	17,7	19,7	17,7	20,1	20,7	21,4	Mart
<b>Birleşik Krallık</b>	-0,1	6,9	6,1	3,4	4,2	13,9	...	Aralık
<b>Brezilya</b>	15,8	16,7	16,1	13,1	13,1	13,0	14,7	Haziran
<b>Çin</b>	16,2	19,2	20,4	19,8	19,2	17,6	...	Aralık
<b>Endonezya</b>	26,8	25,9	25,4	25,3	24,5	21,3	19,7	Mart
<b>Fransa</b>	7,2	12,0	8,3	6,0	8,4	4,4	...	Aralık
<b>G.Afrika</b>	18,8	18,6	21,3	20,5	18,6	17,8	20,0	Nisan
<b>Hindistan</b>	10,6	10,8	13,4	13,8	10,8	9,6	10,8	Mart
<b>İtalya</b>	4,0	3,7	-13,0	-0,9	-11,5	1,2	...	Haziran
<b>Japonya</b>	-5,7	5,5	4,8	5,7	9,1	7,8	6,3	Mart
<b>Kanada</b>	18,2	23,0	23,6	22,7	22,3	22,5	21,5	Haziran
<b>Kore</b>	8,6	9,7	13,2	8,2	4,0	7,2	...	Haziran
<b>Meksika</b>	15,2	16,8	15,5	17,5	19,3	15,9	16,5	Mayıs
<b>Rusya</b>	4,1	12,5	17,3	17,9	14,0	7,5	...	Aralık
<b>Suudi Arabistan</b>	23,0	20,4	19,4	18,7	18,6	18,5	18,2	Haziran
<b>Türkiye</b>	26,4	23,9	19,0	19,6	17,4	14,7	14,6	Mart

Kaynak: IMF, Financial Soundness Indicators



# AB ve Diğer Avrupa Ülkeleri Seçilmiş Bankacılık Göstergeleri (yüzde)

	Aktif / GSYH		Kredi / GSYH		Mevduat / GSYH	
	2013	2014	2013	2014	2013	2014
Lüksemburg	1.966	1.969	844	792	925	922
Malta	668	664	198	184	261	305
İrlanda	567	571	201	172	215	185
G. Kıbrıs	498	521	353	372	290	279
Danimarka	414	420	251	248	113	118
Birleşik Krallık	435	399	211	181	195	170
Fransa	372	383	205	205	185	187
Hollanda	346	370	195	200	160	173
Avrupa Birliği	314	311	171	164	161	157
İsveç	279	290	159	162	91	94
İspanya	306	286	177	166	198	192
Finlandiya	259	282	130	133	90	91
Belçika	260	275	120	119	157	155
Portekiz	303	271	167	150	181	164
Almanya	267	268	157	150	159	155
Avusturya	283	267	171	161	158	153
İtalya	252	249	148	149	143	145
Yunanistan	223	222	135	132	146	136
Hırvatistan	133	134	103	101	81	83
Letonya	128	130	90	83	60	59
Çek Cum.	122	126	73	74	82	82
Slovenya	129	117	90	77	90	81
<b>Türkiye</b>	<b>111</b>	<b>114</b>	<b>67</b>	<b>71</b>	<b>60</b>	<b>60</b>
Bulgaristan	113	111	79	73	74	74
Macaristan	115	109	65	75	62	61
Estonya	105	107	86	93	70	74
Polonya	92	92	63	63	58	59
Slovakya	83	85	56	57	61	62
Litvanya	69	70	54	59	45	50
Romanya	63	60	45	41	36	37

Kaynak: ECB



# AB ve Diğer Ülkeler Seçilmiş Göstergeler (Bin Euro)

	Kisi Başı Aktif		Kişi Başı Kredi		Kişi Başı Mevduat	
	2013	2014	2013	2014	2013	2014
Lüksemburg	1.703	1.752	732	704	802	820
İrlanda	222	234	79	71	84	76
Danimarka	187	193	113	114	51	54
Hollanda	134	146	75	79	62	68
Birleşik Krallık	139	140	68	63	62	59
İsveç	127	129	73	72	41	42
Fransa	120	124	66	66	60	61
Malta	119	124	35	34	47	57
Finlandiya	97	106	49	50	34	34
G. Kıbrıs	104	106	74	76	61	57
Avusturya	108	103	65	62	60	59
Belçika	92	98	42	43	55	55
Almanya	93	97	55	54	56	56
İtalya	68	66	40	40	39	38
İspanya	67	64	39	37	44	43
Portekiz	49	45	27	25	29	27
Yunanistan	37	36	22	22	24	22
Slovenya	22	21	16	14	16	15
Çek Cum.	18	19	11	11	12	12
Estonya	15	16	12	14	10	11
Letonya	14	15	10	10	7	7
Hırvatistan	14	14	11	10	8	8
Slovakya	11	12	8	8	8	9
Macaristan	12	11	7	8	6	6
Polonya	9	10	7	7	6	6
<b>Türkiye</b>	8	9	5	6	4	5
Litvanya	8	9	6	7	5	6
Bulgaristan	7	7	5	4	4	4
Romanya	5	5	3	3	3	3

Kaynak: ECB



## Finansal Sektör Seçilmiş Göstergelerinin Gsyh'ya Oranı Dünya ve Gelişmekte Olan Ülkeler ile Karşılaştırma (Yüzde)

	<u>2002</u>			<u>2008</u>			<u>2011</u>			<u>2012</u>			<u>2013</u>		
	Dünya	GOÜ	TR	Dünya	GOÜ	TR	Dünya	GOÜ	TR	Dünya	GOÜ	TR	Dünya	GOÜ	TR
<b>Banka aktifi</b>	264	145	61	160	87	75	158	100	94	162	106	98	160	110	105
<b>Sermaye piyasası</b>	203	59	59	192	79	47	208	74	59	210	82	69	216	78	59
<b>Hisse senedi</b>	69	25	16	55	42	19	67	38	29	73	42	40	83	39	32
<b>Tahvil ve bono</b>	135	35	43	137	38	28	141	36	30	137	40	30	133	39	27
<b>Toplam</b>	468	205	120	352	167	121	366	174	153	372	188	167	376	188	164

Kaynak: IMF, Global Financial Stability Report



## Dünya ve Gelişmekte Olan Ülkeler ile Karşılaştırma (Yüzde)

	2001		2002		2011		2012		2013	
	TR/ Dünya	TR/ GOÜ	TR/ Dünya	TR/ GOÜ	TR/ Dünya	TR/ GOÜ	TR/ Dünya	TR/ GOÜ	TR/ Dünya	TR/ GOÜ
<b>Banka aktifi</b>	0,21	1,65	0,17	1,34	0,59	2,54	0,66	2,68	0,64	2,42
<b>Sermaye piyasası</b>	0,27	4,45	0,21	3,18	0,28	2,11	0,36	2,46	0,30	2,15
<b>Hisse senedi</b>	0,24	3,49	0,17	2,06	0,42	2,02	0,59	2,78	0,42	2,34
<b>Tahvil ve bono</b>	0,29	5,25	0,23	3,98	0,21	2,20	0,23	2,13	0,22	1,97
<b>Toplam</b>	0,24	2,49	0,19	1,87	0,41	2,35	0,49	2,59	0,34	1,76
<b>Gsyh</b>	0,77	3,33	0,72	3,19	1,10	3,03	1,09	2,91	1,10	2,84

Kaynak: IMF, Global Financial Stability Report



## Açıklamalar

- Net Faiz Geliri: Faiz Gelirleri – Faiz Giderleri
- Serbest Özkaynak: Özkaynak - (Duran Aktifler+Takipteki Alacaklar(net))
- Mevduat Dışı Kaynaklar: Merkez Bankasına Borçlar + Para Piyasalarına Borçlar +Bankalara Borçlar + Repo İşlemlerinden Sağlanan Fonlar + Fonlar + İhraç Edilen Menkul Kıymetler
- Net Faiz Dışı Gelir (Gider) : Net Faaliyet Kar (Zararı) – Net Faiz Gelir (Gideri)
- Net Ücret Komisyon Geliri (Gideri) : Kredilerden Alınan Ücret ve Komisyonlar - Verilen Ücret ve Komisyonlar
- Diğer Aktifler: Nitelikleri itibarıyla ana bilanço kalemlerine kaydedilemeyen varlıklar