



Mart 2021 İtibarıyla Bankaların KOBİ Kredileri

Mayıs 2021

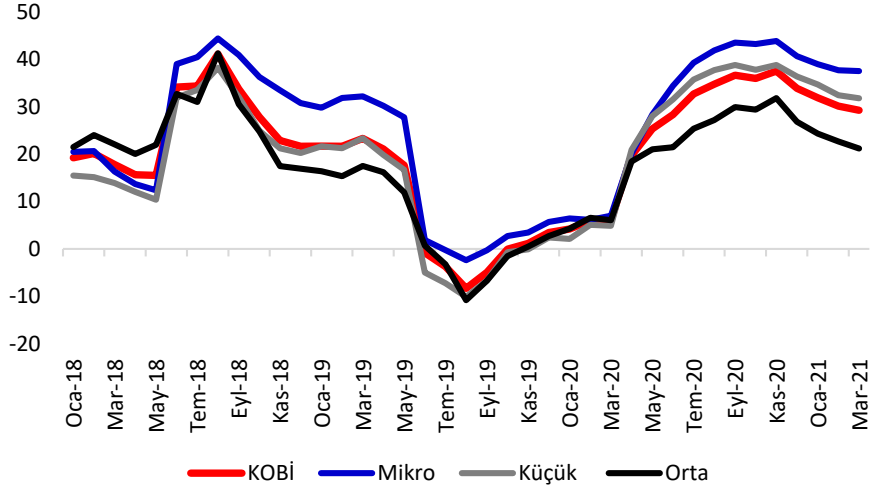
Bu alıřma, Bankacılık Dzenleme ve Denetleme Kurumu tarafından yayımlanan, mevduat bankaları, kalkınma ve yatırım ile katılım bankaları verileri baz alınarak hazırlanmıřtır.

Trkiye Bankalar Birlięi, bu alıřmada yer alan bilgilerin yanlışsız olması iin gerekli zeni gstermiř olmakla birlikte, bu konuda herhangi bir sorumluluk stlenmez.

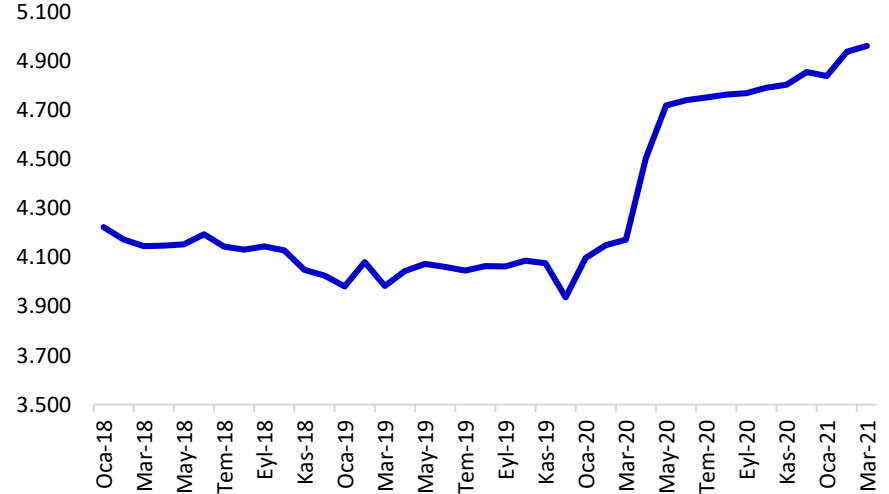


KOBİ Kredileri

KOBİ Kredileri Yıllık Büyüme (yüzde)



Müşteri Sayısı* (bin adet)



- ▶ KOBİ kredileri Mart 2021 itibarıyla, bir önceki yılın aynı ayına **göre yüzde 29** büyümüştür.
- ▶ Toplam KOBİ müşteri sayısı* 2020 yılının başından itibaren hızlı bir artış sergileyerek **4,9 milyona** ulaşmıştır.

* Müşteri sayısı tekilleştirilmemiştir. Bir KOBİ birden fazla bankanın müşterisi olabilmektedir.



KOBİ Kredileri

	TL	YP Milyar TL	Toplam Nakdi Krediler	Müşteri Sayısı* Adet	Ortalama Kredi Bin TL
Toplam KOBİ	745	134	879	4.961.077	177
Mikro	260	13	274	4.157.991	66
Küçük	243	40	283	618.360	458
Orta	241	81	323	184.726	1.749

- ▶ KOBİ'lere kullanılan nakdi krediler 879 milyar TL olmuştur.
- ▶ Ortalama kredi büyüklüğü, tüm KOBİ'lerde 177 bin TL iken, mikro işletmelerde 66 bin TL, küçük işletmelerde 458 bin TL ve orta boy işletmelerde 1,7 milyon TL'dir.

* Müşteri sayısı tekillleştirilmemiştir. Bir KOBİ birden fazla bankanın müşterisi olabilmektedir.



KOBİ Kredileri

	Nakdi Krediler	Tahsili gecikmiş alacaklar	Toplam Krediler	Tahsili gecikmiş alacaklar / Toplam krediler	Tahsili gecikmiş alacağı bulunan müşteri sayısı
		Milyar TL		Yüzde	Bin Adet
Toplam KOBİ	879	58	937	6,2	279
Mikro	274	16	290	5,5	210
Küçük	283	18	301	6,0	53
Orta	323	24	347	6,9	16

- ▶ KOBİ kredilerinde tahsili gecikmiş alacakların toplam kredilere oranı **yüzde 6,2** olmuştur.
- ▶ Söz konusu oran mikro işletmelerde **yüzde 5,5**, Küçük işletmelerde **yüzde 6**, orta büyüklükteki işletmelerde ise **yüzde 6,9'dur**.



Teşekkür Ederiz

