

Türkiye Bankalar Birlięi

Risk Yönetimi

Alper Önder



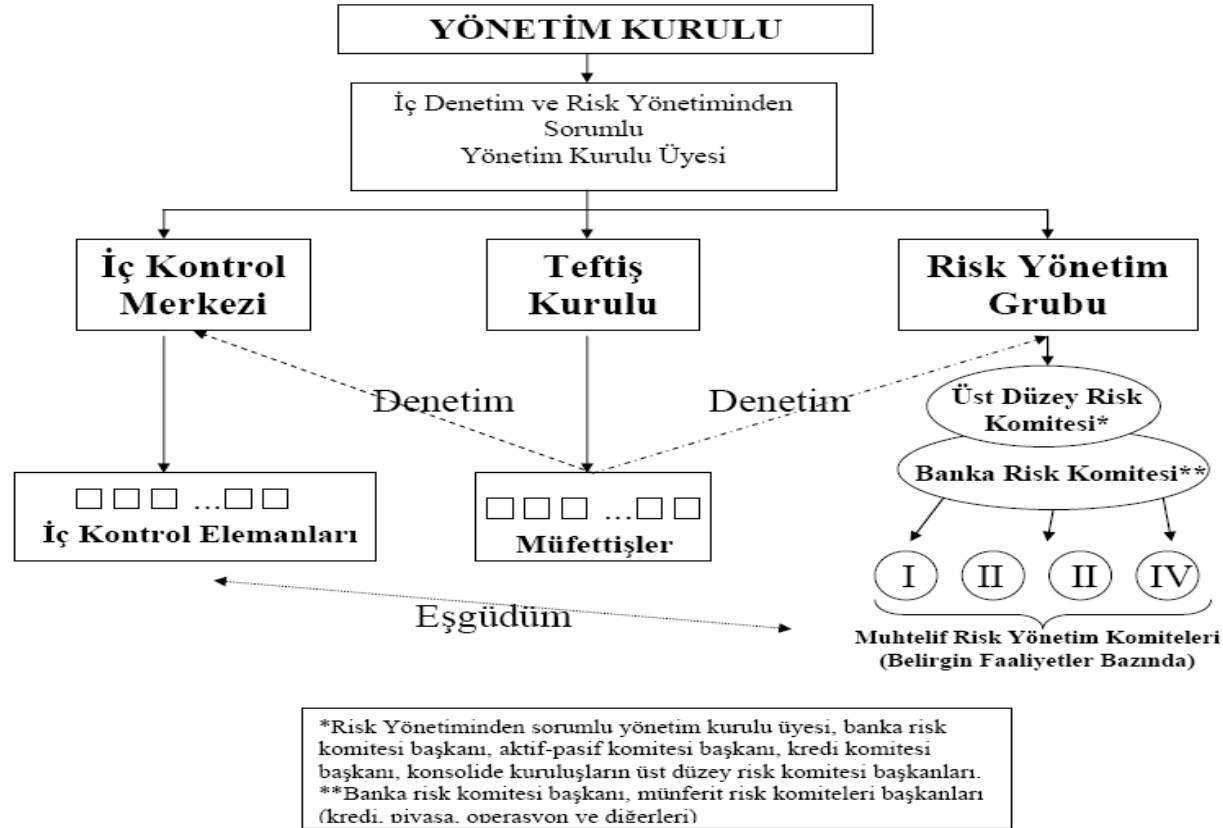
%

)

\$

Türkiye’de Risk Yönetimi

- İç Denetim ve Risk Yönetimi Sistemleri Yönetmeliği 08.02.2001 tarihinde yayımlandı



Türkiye’de Risk Yönetimi

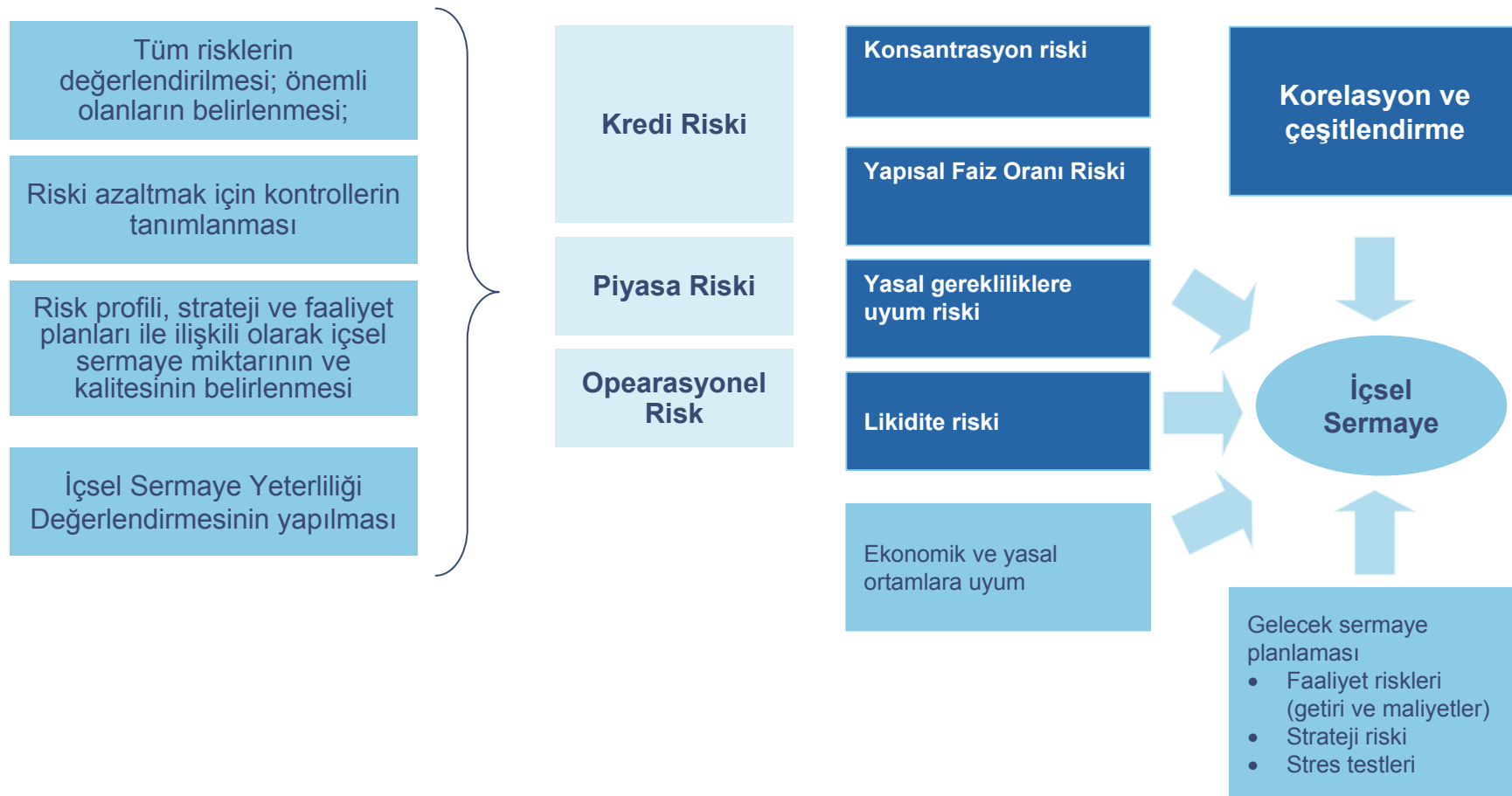
Piyasa Riski

- Riske Maruz Değer (VaR) modellemeleri

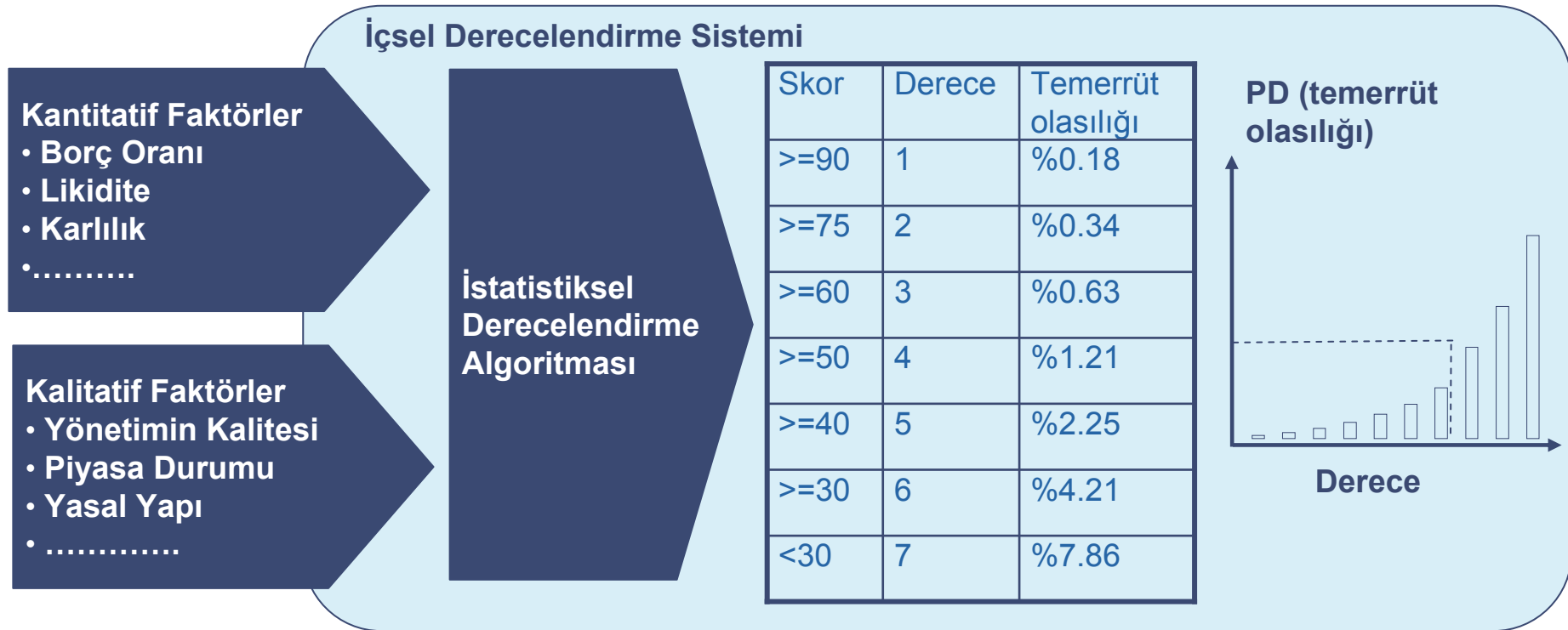
Basel II

- QIS 3 çalışması (2002)
- TBB Basel II çalışma grupları
- QIS TR (2003), QIS TR_2 (2006) çalışmaları
- Operasyonel riskin SYR’ye dahil edilmesi (2007)
- Bankacılık sektörü Basel II ilerleme anket raporları

Basel II

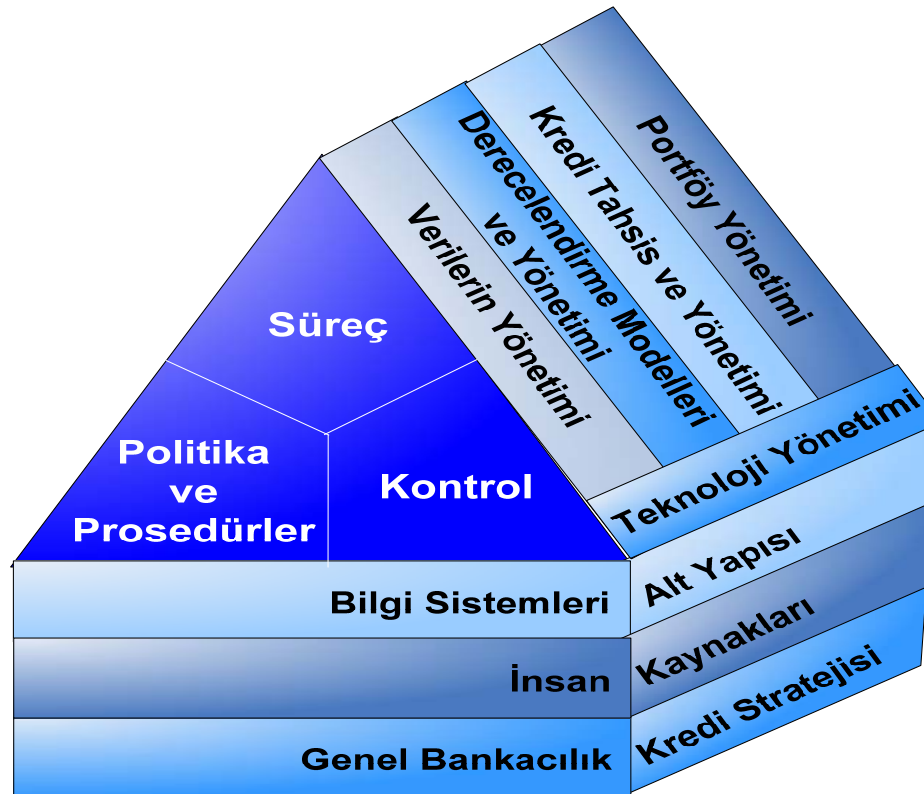


Türkiye’de Kredi Riski - İçsel Derecelendirme Modelleri

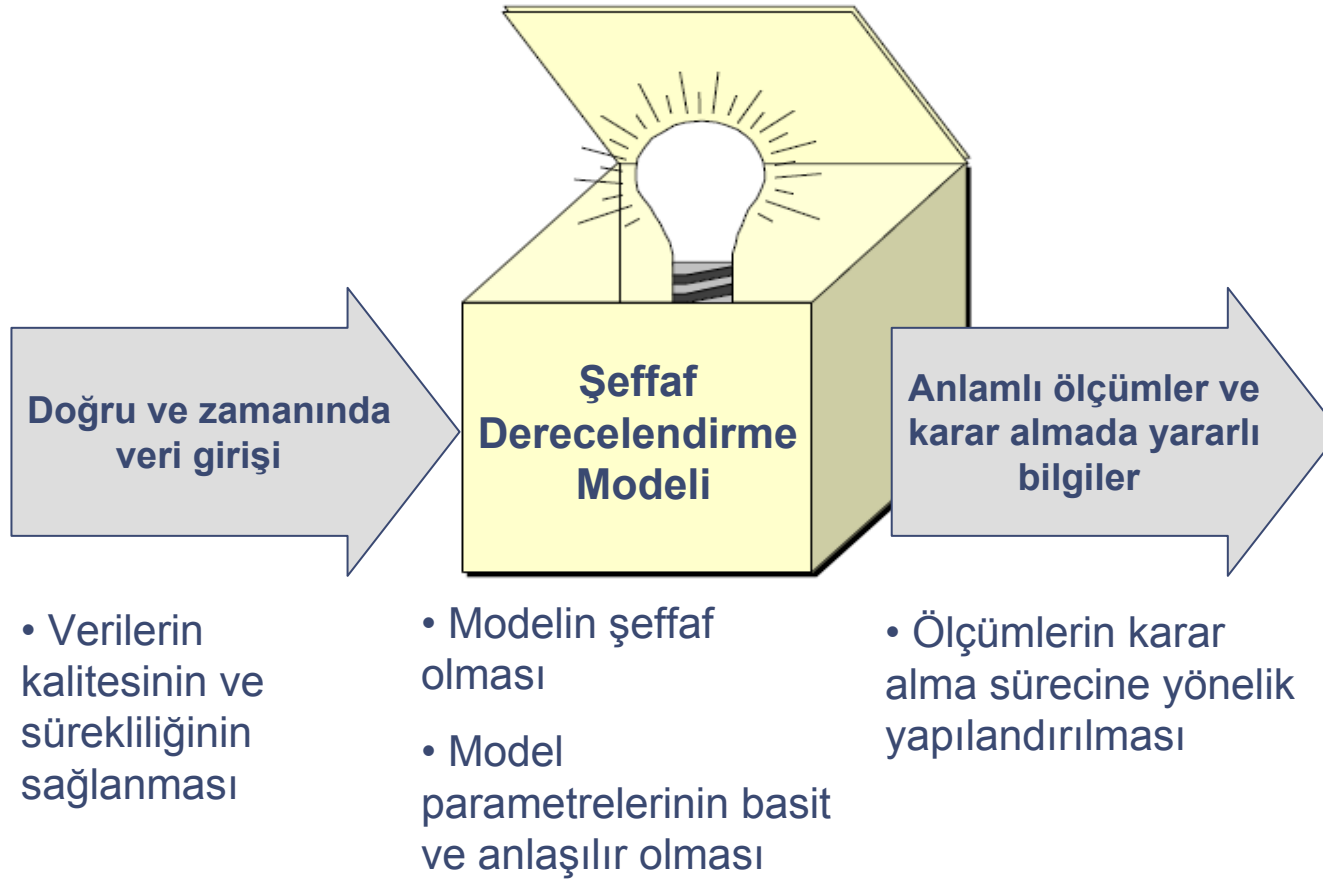


Etkin Kredi Risk Yönetimi

Derecelendirme Modelleri - Tüm Banka kredi sürecinde etkin olarak kullanılıyor mu?



Etkin Kredi Risk Yönetimi – Veri, Modeller ve Yönetim



**Rudi De Koker'ın Basel II & Banking Regulation Forum da yapmış olduğu sunumdan alıntıdır*

Etkin Kredi Risk Yönetimi - Süreç

Model Sorularının Cevaplanması Sürecine ilişkin;

**Derecelendirme
Modeli**

“Override” - İstisnalar

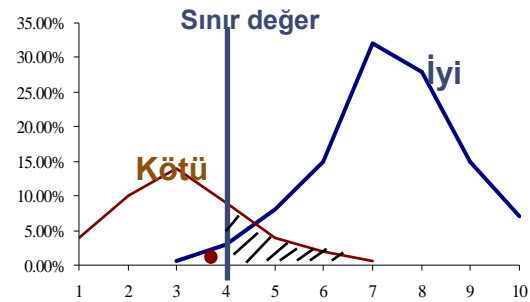
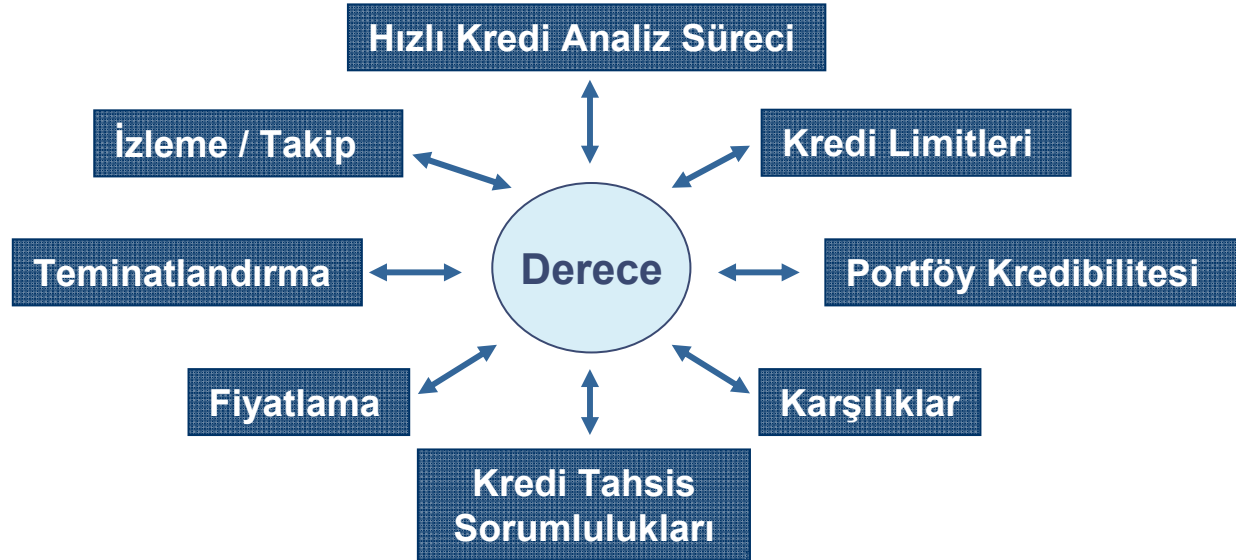
**Model-Sistem
Entegrasyonu**

- Yetkilendirme
- Onay mekanizması
- Değişiklik kuralları
- Güncelleme
- İstisnalar
- Tanımlamalar
- Yöntem
- Loglama
- İzleme
- Kontrol

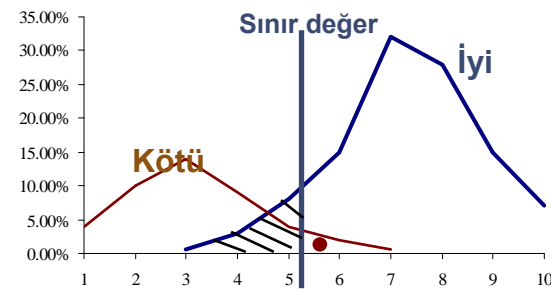


Kontrol ve Denetim

Derecelendirmenin Etkin Kredi Risk Yönetimine Katkıları



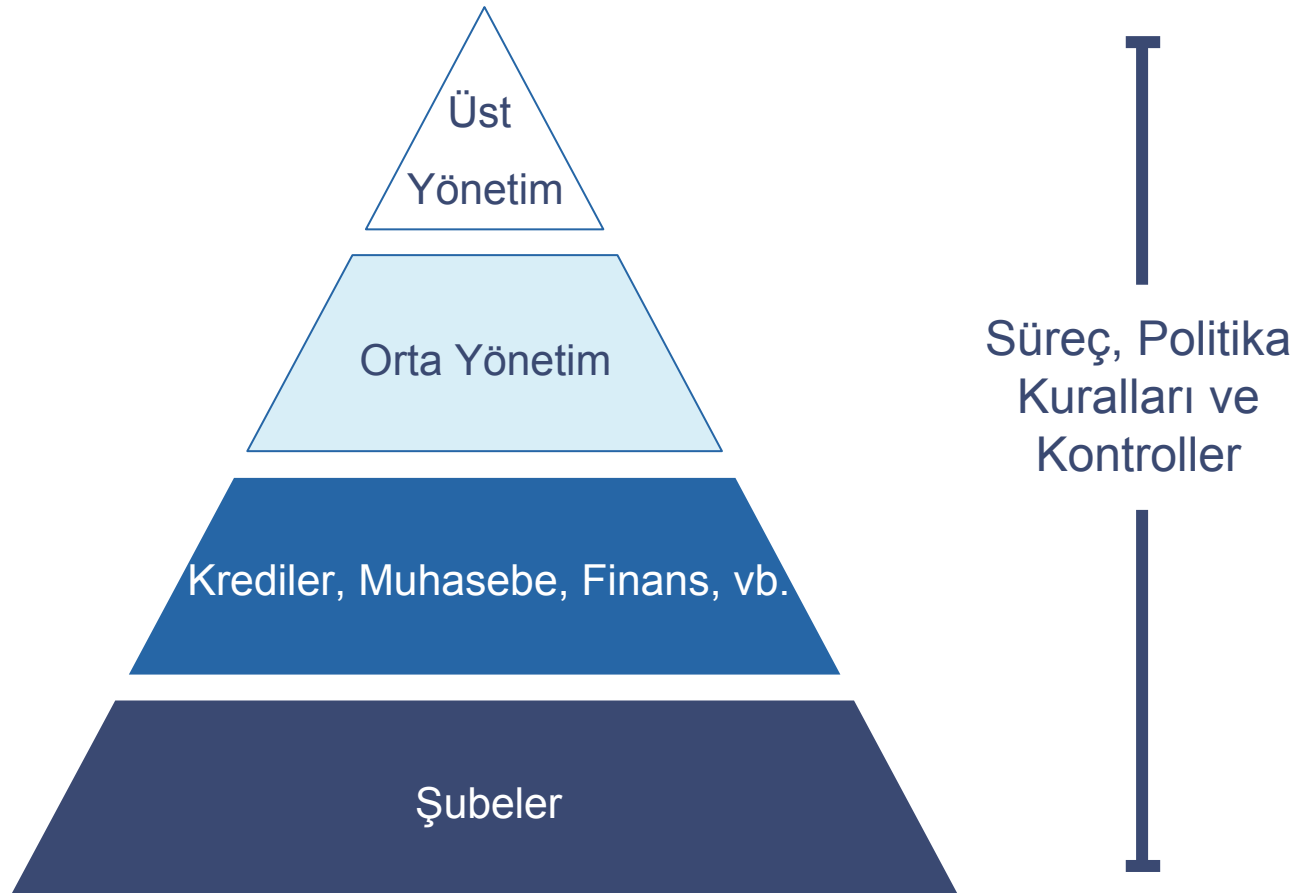
Beklenen zararın artması karşılığında pazar payının artması (müşteri kazancı)



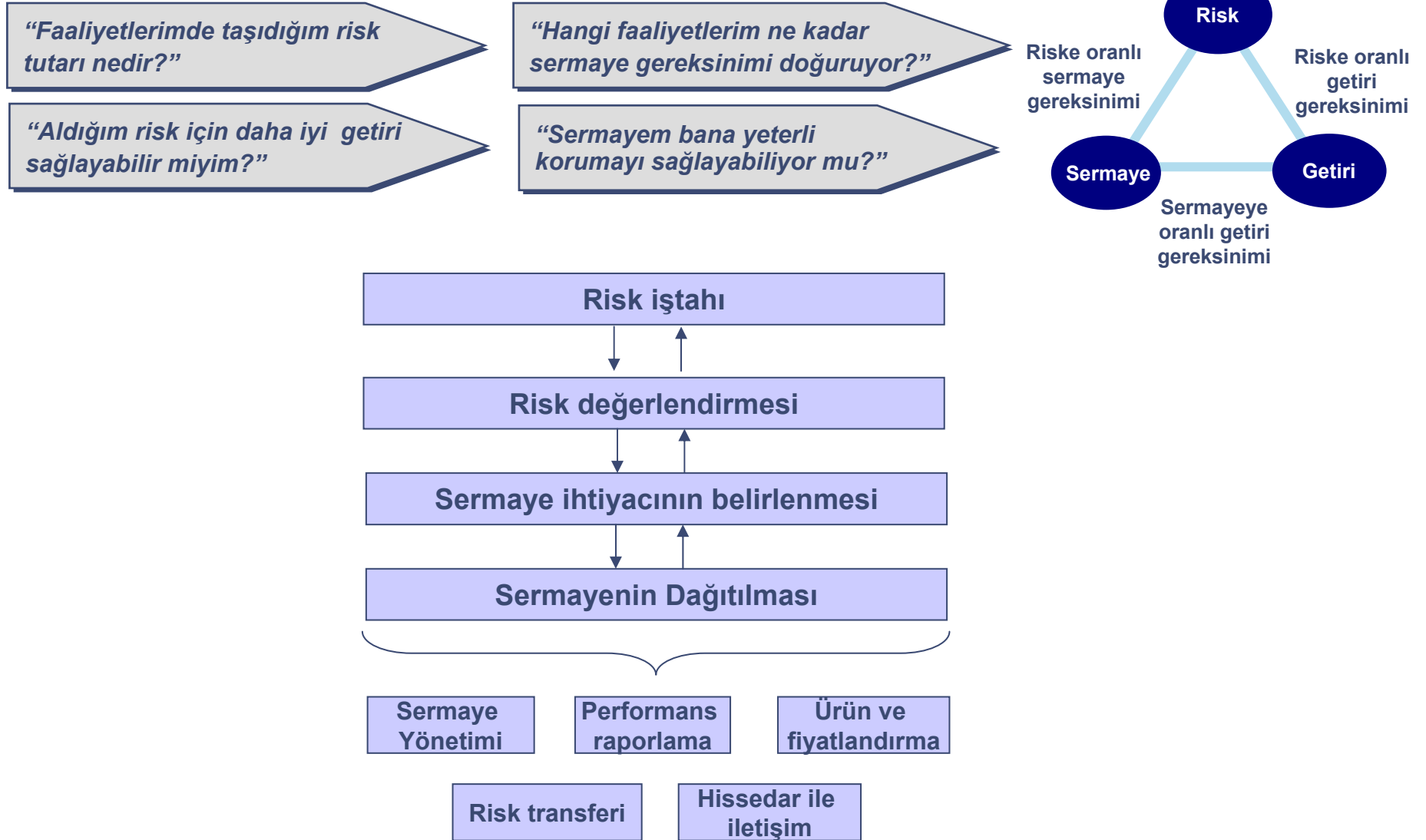
Pazar payının azalması (müşteri kaybı) karşılığında beklenen zararın azalması

Etkin Kredi Risk Yönetimi – Banka Geneli

Etkin Kredi Risk Yönetimi; şubede kredi verilerinin toplanmasından, kredi portföyüne ait kredi risklerinin değerlendirilmesine ve yönetilmesine kadar, Risk-Sermaye-Getiri ilişkisinin kurulmasında ve üst yönetim tarafından stratejilerin belirlenmesinde kullanılan tüm süreçlerin bir bütün olarak incelenmesi ve değerlendirilmesi



Risk Yönetimi



Küresel bankacılık krizinden çıkarılan “Risk Yönetimi” dersleri

Küresel bankacılık krizinden çıkarılan “Risk Yönetimi” dersleri (Denetim Otoritelerinin görüşü);

- üst yönetim ve yönetim kurulunun kurumun risk üstlenme seviyesini kurmada, ölçmede ve bağlı kalmada başarısızlığı
- ödüllendirme programlarının kurumun kontrol amaçları ile çakışması
- etkili risk belirlenmesi ve ölçümünü aksatan, yetersiz ve bölünmüş teknoloji altyapısı
- bağımsız risk yöneticileri ve kontrol elemanlarının yerine, risk alan taraflara mevki ve güç sunulması

Risk Yönetimi

- Risk – Sermaye – Getiri dengesinin oluşturulması
- Yönetim Kurulunun bilgilendirilmesi
- Yönetim Kurulu ve üst yönetimin gözetiminin artırılması
 - Komite toplantılarının artırılması, risk yöneticileri ve denetimcilerinin görev ve sorumluluklarının artırılması
- Risk iştahının açık bir şekilde belirlenmesi, sağlam temellere dayandırılması
- Modeller (ekonomik sermaye);
 - Banka stratejik kararlarında, işkolu ve sermaye planlamasında etken olması
 - Karar alma sürecinin bir parçası olması
- Risk raporlamasının iyileştirilmesi
- Risk bazlı performans ölçümünün gelişmesi (Ödüllendirme)
- Bilgi teknolojisinin yapılandırılması
- Ölçümlenemeyen riskler için duyarlılık analizi, stres testleri, senaryo analizleri ve/veya kontrol sürecinin oluşturulması
- Modellerin validasyonu ve sürecinin yapılandırılması



© 2009 PricewaterhouseCoopers. All rights reserved. "PricewaterhouseCoopers" refers to the network of member firms of PricewaterhouseCoopers International Limited, each of which is a separate and independent legal entity. *connectedthinking is a trademark of PricewaterhouseCoopers LLP (US).

%

)

\$