

## BANKALARIN SERMAYE YAPISINA GÖRE DAĞILIMI



Kalkınma ve Yatırım Bankaları **13**

Katılım Bankaları **5**

TMSF'ye Devrolan Bankalar **1**

**3** Kamu Bankaları

**9** Özel Sermayeli Bankalar

**20**Yabancı Sermayeli Bankalar

## TOPLAM BANKA SAYISI

Mevduat, kalkınma ve yatırım bankalarının sayısı **46**'dır. 5 katılım bankası ile birlikte toplam banka sayısı 51'e ulaşmaktadır.

## BANKA GRUPLARINA GÖRE ÇALIŞAN SAYISI

Banka Grubu	Erkek	Kadın	Toplam
Mevduat Bankaları	92.436	97.404	189.840
- Kamu	32.881	25.449	58.330
- Özel Sermayeli	33.476	40.208	73.684
- TMSF'ye Devredilen	153	79	232
- Kalkınma ve Yatırım	25.926	31.668	57.594

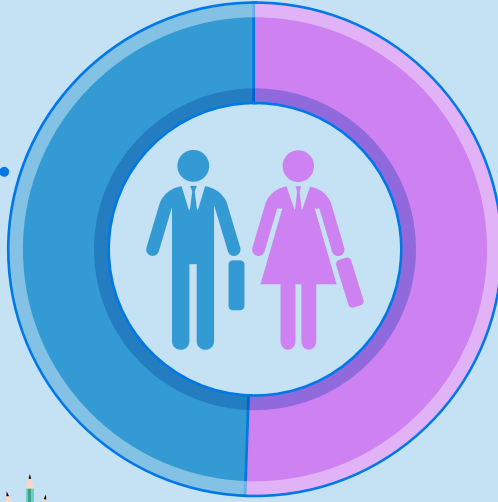
## TOPLAM ÇALIŞAN SAYISI

**195.064**

Eylül 2017 itibarıyla toplam çalışan sayısı geçen yılın eylül ayına göre %1,3 azaldı.

**%49**

ERKEK ÇALIŞAN SAYISI  
**95.827**



**%51**

KADIN ÇALIŞAN SAYISI  
**99.237**



## BANKA GRUPLARINA GÖRE ŞUBE SAYISI

Kamu Bankaları **3.697**

Özel Sermayeli Bankalar **4.077**

Yabancı Sermayeli Bankalar **2.834**

Kalkınma ve Yatırım Bankaları **49**  
TMSF'ye Devredilen Bankalar **1**

## TOPLAM ŞUBE SAYISI

**10.658**

Şube sayısı son 1 yılda %3 düştü.

## EĞİTİM DURUMUNA GÖRE ÇALIŞAN SAYISI

	İlkokul Ortaokul	Lise ve dengi Okullar	Üniversite Mezunu	Y.Lisans ve Doktora	Toplam
Erkek	907	17.713	70.194	7.013	95.827
Kadın	183	9.077	82.981	6.996	99.237
Toplam	1.090	26.790	153.175	14.009	195.064

## ÜNİVERSİTE VE ÜZERİ EĞİTİM GÖRENLER

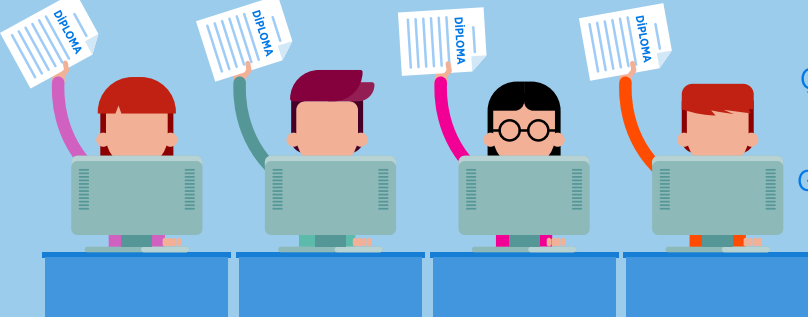
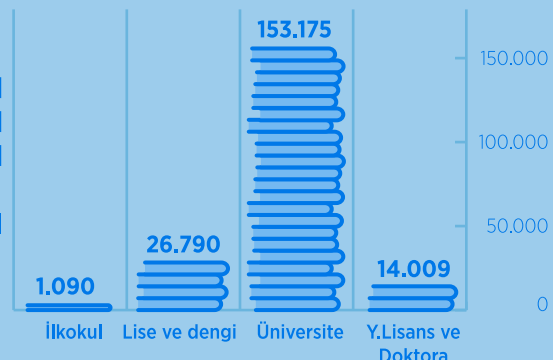
(KADIN VE ERKEK ÇALIŞAN İÇİNDEKİ PAYI)

ERKEK **%81**

KADIN **%91**

Çalışan her 10 kadından 9'u üniversite ve üzeri eğitim aldı.

## TOPLAM ÇALIŞANLARIN EĞİTİM DÜZEYİNE GÖRE DAĞILIMI

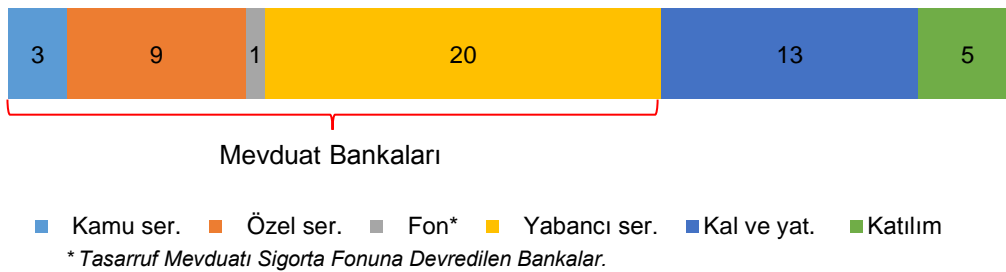


## Türkiye’de Bankacılık Sistemi Banka, Çalışan ve Şube Bilgileri <sup>1</sup> Eylül 2017

### Banka Sayısı

Bankacılık sisteminde Eylül 2017 itibariyle faaliyet gösteren banka sayısı 51’dir. Mevduat bankaları sayısı 33, kalkınma ve yatırım bankaları sayısı 13, katılım bankaları sayısı 5’dir.

### Bankacılık Sisteminde Banka Sayısı



### İstihdam

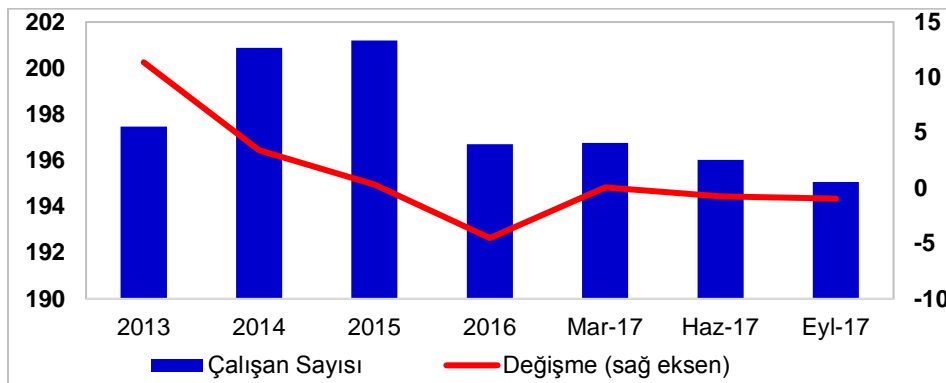
Eylül 2017 itibariyle mevduat bankaları ile kalkınma ve yatırım bankalarında toplam çalışan sayısı 195.064 kişi olmuştur.

### Çalışan Sayısı

	Eylül 2016	Aralık 2016	Eyl 2017
Mevduat bankaları	192.410	191.363	189.840
Kalkınma ve yatırım bankaları	5.309	5.336	5.224
<b>Toplam</b>	<b>197.719</b>	<b>196.699</b>	<b>195.064</b>

İstihdam, bir önceki yılın aynı dönemine göre 2.655 kişi (yüzde 1,3 oranında), 2016 yılsonuna göre ise 1.635 kişi azalmıştır. İstihdamdaki azalış yavaşlamıştır.

### Çalışan Sayısı ve Yıllık Değişme (bin kişi)



Mevduat bankalarında banka başına çalışan sayısı 4.241’dir.

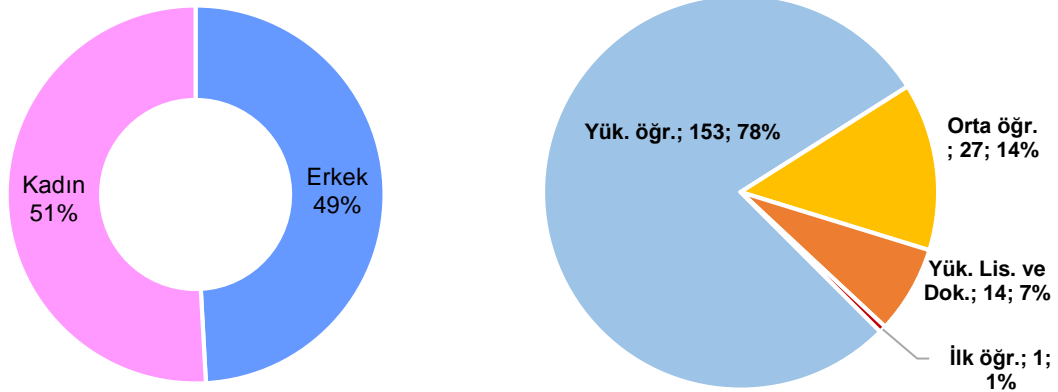
<sup>1</sup> -Mevduat bankaları ile kalkınma ve yatırım bankalarını kapsamaktadır.

## Cinsiyet ve Eğitim Durumuna Göre Çalışan Sayısı

Bankacılık sektöründe kadın çalışan oranı yüzde 51, erkek çalışan oranı ise yüzde 49'dur.

Eylül 2017 dönemi itibariyle, bankacılık sektöründe çalışanların yüzde 78'i yükseköğretim kurumları mezunu, yüzde 7'si ise yüksek lisans ve doktora yapmış olanlardan oluşmaktadır. Bu oran ilköğretim için yüzde 1, orta öğretim için yüzde 14'tür.

## Cinsiyet ve Eğitim Durumuna Göre Çalışan Sayısı



## Şube Sayısı

Eylül 2017 itibariyle mevduat bankaları ile kalkınma ve yatırım bankalarının toplam şube sayısı 10.658'dir.

## Şube Sayısı\*

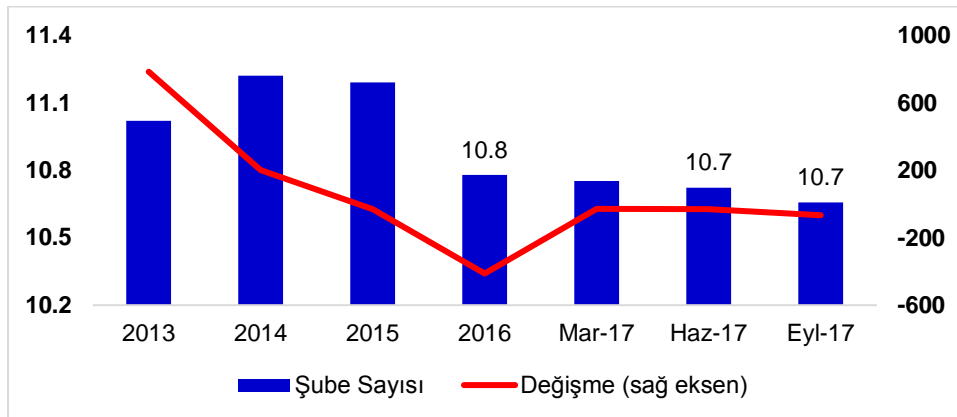
	Eylül 2016	Aralık 2016	Eylül 2017
Mevduat bankaları	10.985	10.740	10.609
Kalkınma ve yatırım bankaları	42	41	49
<b>Toplam</b>	<b>10.985</b>	<b>10.781</b>	<b>10.658</b>

\* K.K.T.C ve yabancı ülkelerdeki şubeler dahil.

\*\* Tasarruf Mevduatı Sigorta Fonuna Devredilen Bankalar.

Şube sayısı, bir önceki yılın aynı dönemine göre 327 adet, 2016 yılına göre 123 adet azalmıştır.

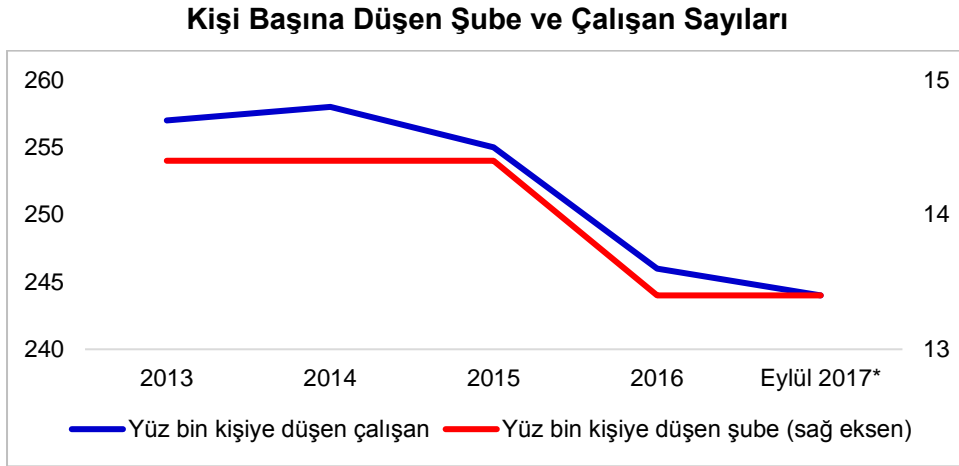
## Şube Sayısı ve Değişme (bin kişi)



Eylül 2017 dönemi itibariyle mevduat bankalarında banka başına ortalama şube sayısı 321 olmuştur.

## Nüfus Başına Çalışan ve Şube

Eylül 2017 sonu itibariyle, 2016 yılsonu nüfus bilgisine göre yüz bin kişiye düşen çalışan sayısı 244, şube sayısı 13'tür.



\*2017 Eylül dönemi için 2016 yılsonu TÜİK nüfus verisi kullanılmıştır.

Avrupa Birliği'nde 2016 yılı itibariyle yüz bin kişiye düşen çalışan sayısı 549, şube sayısı 35'dir.