



**Türkiye'de Bankacılık Sistemi  
Banka, Şube ve Personel Sayıları  
Mart 2010**

Rapor Kodu: DT13

Nisan 2010



## İçindekiler

	<u>Sayfa No.</u>
Türkiye'de Bankacılık Sistemi - Banka, Şube ve Personel Bilgileri.....	i
Banka ve Şube Sayısı.....	i
Personel Sayısı.....	ii
<b>Tablolar</b>	
Tablo 1 31 Mart 2010 itibariyle Banka, Şube ve Personel Sayıları.....	1
Tablo 2 31 Mart 2010 İtibariyle Öğretim Gruplarına Göre Bankalarda Çalışanlar.....	2
Tablo 3 Şube ve Personel Sayıları (2009 - 2010 Mart).....	4

## Türkiye’de Bankacılık Sistemi Banka, Şube ve Personel Bilgileri <sup>1</sup> Mart 2010

### Banka ve Şube Sayısı

Bankacılık sisteminde Ocak-Mart 2010 döneminde faaliyet gösteren banka sayısı 49’dur. Mevduat bankaları sayısı 32, kalkınma ve yatırım bankaları sayısı 13 ve katılım bankaları sayısı 4’tür.

Mevduat bankalarından 3 tanesi kamu sermayeli, 11 tanesi özel sermayeli ve 17 tanesi yabancı sermayeli bankadır.

### Bankacılık Sisteminde Banka ve Şube Sayısı\*

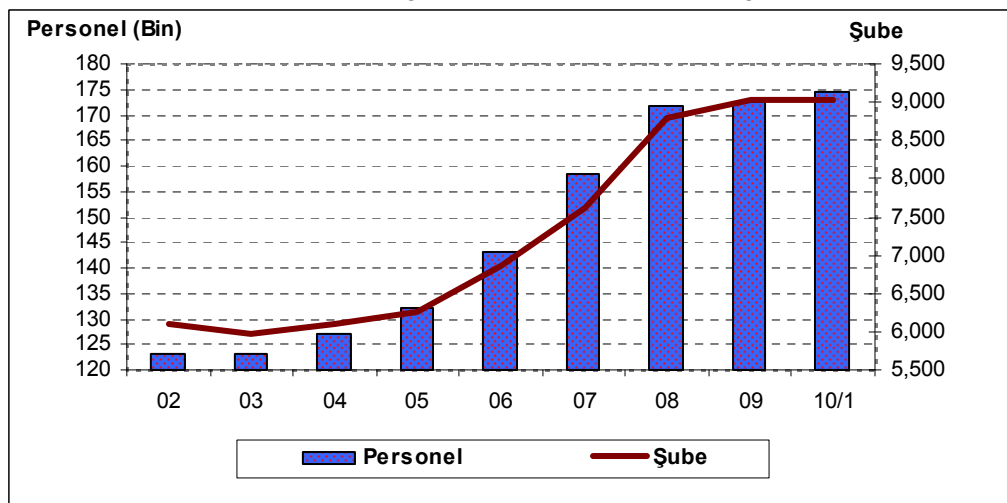
	Mart 2009		Aralık 2009		Mart 2010	
	Banka	Şube	Banka	Şube	Banka	Şube
<b>Mevduat bankaları</b>	<b>32</b>	<b>8.776</b>	<b>32</b>	<b>8.983</b>	<b>32</b>	<b>8.984</b>
Kamu sermayeli b.	3	2.443	3	2.530	3	2.567
Özel sermayeli b.	11	4.300	11	4.390	11	4.375
Fondaki b.**	1	1	1	1	1	1
Yabancı sermayeli b.	17	2.032	17	2.062	17	2.041
<b>Kalkınma ve yatırım bankaları</b>	<b>13</b>	<b>50</b>	<b>13</b>	<b>44</b>	<b>13</b>	<b>45</b>
<b>Toplam</b>	<b>45</b>	<b>8.826</b>	<b>45</b>	<b>9.027</b>	<b>45</b>	<b>9.029</b>

\* K.K.T.C ve yabancı ülkelerdeki şubeler dahil.

\*\* Tasarruf Mevduatı Sigorta Fonuna Devredilen Bankalar.

2010 yılının ilk çeyreği itibariyle mevduat bankaları ile kalkınma ve yatırım bankalarının toplam şube sayısı son bir yılda 203 adet, Ekim-Aralık 2009 dönemine göre ise 2 adet artarak 9.029’a ulaşmıştır.

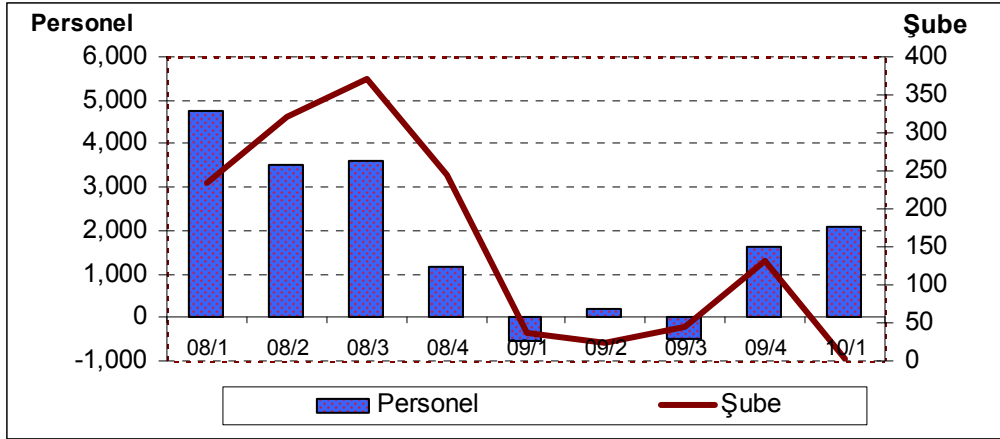
### Yıllar İtibariyle Personel ve Şube Sayısı



<sup>1</sup> -Mevduat bankaları ile kalkınma ve yatırım bankalarını kapsamaktadır.

2009 yıl sonuna göre şube sayısı kamusal sermayeli mevduat bankalarında 37 adet, kalkınma ve yatırım bankalarında 1 adet artarken, özel sermayeli mevduat bankalarında 15 adet, yabancı sermayeli mevduat bankalarında ise 21 adet azalmıştır.

#### Personel ve Şube Sayısında Bir Önceki Döneme Göre Değişme



Ocak-Mart 2010 dönemi sonu itibariyle mevduat bankalarında banka başına ortalama şube sayısı 281 olmuştur. Bu rakam kamusal sermayeli mevduat bankalarında 856, özel sermayeli mevduat bankalarında 398, yabancı sermayeli bankalarda ise 120'dir.

#### Personel sayısı tarihsel olarak en yüksek düzeye ulaştı.

Mevduat bankaları ile kalkınma ve yatırım bankalarında çalışan sayısı son bir yılda 3.445 kişi (yüzde 2 oranında), Ekim-Aralık 2009 dönemine göre ise 2.091 kişi (yüzde 1,2 oranında) artarak 174.493 olmuştur. Böylece, 1999 yılı sonunda 173.988 kişi olan düzey aşılarak rekor kırılmıştır. 2009 yıl sonu rakamlarına göre çalışan sayısı kamusal sermayeli mevduat bankalarında 850 kişi, özel sermayeli mevduat bankalarında 826 kişi, yabancı sermayeli mevduat bankalarında 382 kişi, kalkınma ve yatırım bankalarında ise 38 kişi artarken, Fon bankasında ise 5 kişi azalmıştır.

#### Bankacılık Sisteminde Çalışanlar

	Mart 2009	Aralık 2009	Mart 2010
<b>Mevduat bankaları</b>	<b>165.768</b>	<b>167.063</b>	<b>169.116</b>
Kamu sermayeli b.	43.561	44.856	45.706
Özel sermayeli b.	81.975	82.270	83.096
Fondaki b.	269	261	256
Yabancı sermayeli b.	39.963	39.676	40.058
<b>Kalkınma ve yatırım bankaları</b>	<b>5.280</b>	<b>5.339</b>	<b>5.377</b>
<b>Toplam</b>	<b>171.048</b>	<b>172.402</b>	<b>174.493</b>

### Çalışanların yüzde 76'sı yüksek okul mezunudur.

Ocak-Mart 2010 dönemi itibariyle, banka çalışanlarının yüzde 26'sı kamusal sermayeli mevduat bankaları, yüzde 48'i özel sermayeli mevduat bankaları, yüzde 23'ü yabancı sermayeli mevduat bankaları ve yüzde 3'ü ise kalkınma ve yatırım bankaları tarafından istihdam edilmiştir.

Mevduat bankalarında banka başına çalışan sayısı 5.285'tir. Bu rakam kamu sermayeli bankalarda 15.235, özel sermayeli bankalarda 7.554 ve yabancı sermayeli bankalarda 2.356'dır.

### Öğrenim Gruplarına Göre Banka Çalışanları

	İlkokulu Bitiren	Orta Öğretim Kurumlarını Bitiren	Yüksek Öğretim Kurumlarını Bitiren	Yüksek Lisans ve Doktora Yapan	Toplam
<b>Mevduat bankaları</b>	<b>1.977</b>	<b>37.984</b>	<b>120.972</b>	<b>8.183</b>	<b>169.116</b>
Kamu sermayeli b.	767	11.863	30.354	2.722	45.706
Özel sermayeli b.	570	15.666	63.461	3.399	83.096
Fondaki b.	19	125	105	7	256
Yabancı sermayeli b.	621	10.330	27.052	2.055	40.058
<b>Kalkınma ve yatırım bank.</b>	<b>445</b>	<b>968</b>	<b>3.328</b>	<b>636</b>	<b>5.377</b>
<b>Toplam</b>	<b>2.422</b>	<b>38.952</b>	<b>124.300</b>	<b>8.819</b>	<b>174.493</b>

Ocak-Mart 2010 dönemi itibariyle, bankacılık sektöründe çalışanların yüzde 1'i ilköğretim, yüzde 23'ü orta öğretim, yüzde 71'i yüksek öğretim kurumları mezunu, yüzde 5'i ise yüksek lisans ve doktora yapmış olanlardan oluşmaktadır.

Kamusal sermayeli mevduat bankalarında çalışanların yüzde 72'sini yüksek öğretim kurumlarını bitirmiş ve lisansüstü eğitim yapmış personel oluşturmaktadır. Bu oran, özel sermayeli mevduat bankalarında yüzde 80, yabancı bankalarda yüzde 73 ve kalkınma ve yatırım bankalarında ise yüzde 74 şeklindedir.

### Kadın çalışan oranı yüzde 50'dir.

Ocak-Mart 2010 dönemi itibariyle bankacılık sektöründe çalışanların yüzde 50'si kadınlardan oluşmaktadır. Bu oran kamusal sermayeli mevduat bankalarında yüzde 40, özel sermayeli ve yabancı sermayeli mevduat bankalarında yüzde 55, Fon bankasında yüzde 38, kalkınma ve yatırım bankalarında ise yüzde 32 düzeyindedir.

### Cinsiyet Dağılımına Göre Banka Çalışanları

	Mart 2009			Aralık 2009			Mart 2010		
	Erkek	Kadın	Toplam	Erkek	Kadın	Toplam	Erkek	Kadın	Toplam
<b>Mevduat Bankaları</b>	<b>82.855</b>	<b>82.913</b>	<b>165.768</b>	<b>82.720</b>	<b>84.343</b>	<b>167.063</b>	<b>83.618</b>	<b>85.498</b>	<b>169.116</b>
Kamu sermayeli b.	27.146	16.415	43.561	27.298	17.558	44.856	27.656	18.050	45.706
Özel sermayeli b.	37.293	44.682	81.975	37.422	44.848	82.270	37.727	45.369	83.096
Fondaki b.	167	102	269	161	100	261	159	97	256
Yabancı serm. b.	18.249	21.714	39.963	17.839	21.837	39.676	18.076	21.982	40.058
<b>Kalkınma ve Yatırım Bank.</b>	<b>3.599</b>	<b>1.681</b>	<b>5.280</b>	<b>3.639</b>	<b>1.700</b>	<b>5.339</b>	<b>3.647</b>	<b>1.730</b>	<b>5.377</b>
<b>Toplam</b>	<b>86.454</b>	<b>84.594</b>	<b>171.048</b>	<b>86.359</b>	<b>86.043</b>	<b>172.402</b>	<b>87.265</b>	<b>87.228</b>	<b>174.493</b>

**Tablo 1 31 Mart 2010 İtibariyle Banka, Şube ve Personel Sayıları**

	Banka Sayısı	Şube Sayısı	Personel Sayısı		Banka Sayısı	Şube Sayısı	Personel Sayısı
<b>Sektör Toplamı</b>	<b>45</b>	<b>9,029</b>	<b>174,493</b>	<b>Yabancı Sermayeli Bankalar</b>	<b>17</b>	<b>2,041</b>	<b>40,058</b>
<b>Mevduat Bankaları</b>	<b>32</b>	<b>8,984</b>	<b>169,116</b>	Arap Türk Bankası A.Ş.		6	243
<b>Kamu Sermayeli Bankalar</b>	<b>3</b>	<b>2,567</b>	<b>45,706</b>	Bank Mellat		3	51
Türkiye Cumhuriyeti Ziraat Bankası A.Ş.		1,340	22,330	Citibank A.Ş.		38	1,951
Türkiye Halk Bankası A.Ş.		680	12,998	Denizbank A.Ş.		450	7,983
Türkiye Vakıflar Bankası T.A.O.		547	10,378	Deutsche Bank A.Ş.		1	96
<b>Özel Sermayeli Bankalar</b>	<b>11</b>	<b>4,375</b>	<b>83,096</b>	Eurobank Tekfen A.Ş.		46	772
Adabank A.Ş.		1	47	Finans Bank A.Ş.		461	10,354
Akbank T.A.Ş.		856	14,726	Fortis Bank A.Ş.		294	5,002
Alternatif Bank A.Ş.		47	1,009	Habib Bank Limited		1	16
Anadolubank A.Ş.		86	1,897	HSBC Bank A.Ş.		336	6,395
Şekerbank T.A.Ş.		256	3,669	ING Bank A.Ş.		334	5,924
Tekstil Bankası A.Ş.		44	903	JPMorgan Chase Bank N.A.		1	49
Turkish Bank A.Ş.		23	268	Millennium Bank A.Ş.		18	295
Türk Ekonomi Bankası A.Ş.		334	5,872	Société Générale (SA)		16	245
Türkiye Garanti Bankası A.Ş.		791	17,245	The Royal Bank of Scotland N.V.		8	157
Türkiye İş Bankası A.Ş.		1,099	23,040	Turkland Bank A.Ş.		27	483
Yapı ve Kredi Bankası A.Ş.		838	14,420	WestLB AG		1	42
<b>Tas.Mevd.Sig. Fon.Devr. Bankalar</b>	<b>1</b>	<b>1</b>	<b>256</b>	<b>Kalkınma ve Yatırım Bankaları</b>	<b>13</b>	<b>45</b>	<b>5,377</b>
Birleşik Fon Bankası A.Ş.		1	256	Aktif Yatırım Bankası A.Ş.		6	244
				BankPozitif Kredi ve Kalkınma Bankası A.Ş.		4	298
				Credit Agricole Yatırım Bankası Türk A.Ş.		1	20
				Diler Yatırım Bankası A.Ş.		1	19
				GSD Yatırım Bankası A.Ş.		1	29
				İller Bankası		19	3,024
				İMKB Takas ve Saklama Bankası A.Ş.		1	206
				Merrill Lynch Yatırım Bank A.Ş.		1	33
				Nurol Yatırım Bankası A.Ş.		3	47
				Taib Yatırımbank A.Ş.		1	17
				Türk Eximbank		2	378
				Türkiye Kalkınma Bankası A.Ş.		1	732
				Türkiye Sınai Kalkınma Bankası A.Ş.		4	330

\*Yurtiçi ve yurtdışı şube sayıları toplamından oluşmaktadır.

**Tablo 2 31 Mart 2010 İtibariyle Öğretim Gruplarına Göre Bankalarda Çalışanlar**

Banka	İlk Öğretim Kurumlarını Bitirmiş Olanlar (İlkokul ve Ortaokul)			Orta Öğretim Kurumlarını Bitirmiş Olanlar (Lise ve dengi okullar)			Yüksek Öğretim Kurumlarını Bitirmiş Olanlar			Yüksek Lisans ve Doktora Yapmış Olanlar			Toplam		
	Erkek	Kadın	Toplam	Erkek	Kadın	Toplam	Erkek	Kadın	Toplam	Erkek	Kadın	Toplam	Erkek	Kadın	Toplam
<b>Sektör Toplamı</b>	<b>2,076</b>	<b>346</b>	<b>2,422</b>	<b>24,750</b>	<b>14,202</b>	<b>38,952</b>	<b>56,122</b>	<b>68,178</b>	<b>124,300</b>	<b>4,317</b>	<b>4,502</b>	<b>8,819</b>	<b>87,265</b>	<b>87,228</b>	<b>174,493</b>
<b>Mevduat Bankaları</b>	<b>1,666</b>	<b>311</b>	<b>1,977</b>	<b>23,993</b>	<b>13,991</b>	<b>37,984</b>	<b>54,022</b>	<b>66,950</b>	<b>120,972</b>	<b>3,937</b>	<b>4,246</b>	<b>8,183</b>	<b>83,618</b>	<b>85,498</b>	<b>169,116</b>
<b>Kamu Sermayeli Bankalar</b>	<b>737</b>	<b>30</b>	<b>767</b>	<b>8,396</b>	<b>3,467</b>	<b>11,863</b>	<b>17,197</b>	<b>13,157</b>	<b>30,354</b>	<b>1,326</b>	<b>1,396</b>	<b>2,722</b>	<b>27,656</b>	<b>18,050</b>	<b>45,706</b>
Türkiye Cumhuriyeti Ziraat Bankası A.Ş.	294	13	307	4,649	928	5,577	9,209	5,603	14,812	800	834	1,634	14,952	7,378	22,330
Türkiye Halk Bankası A.Ş.	157	5	162	2,292	1,179	3,471	4,655	4,040	8,695	344	326	670	7,448	5,550	12,998
Türkiye Vakıflar Bankası T.A.O.	286	12	298	1,455	1,360	2,815	3,333	3,514	6,847	182	236	418	5,256	5,122	10,378
<b>Özel Sermayeli Bankalar</b>	<b>544</b>	<b>26</b>	<b>570</b>	<b>9,479</b>	<b>6,187</b>	<b>15,666</b>	<b>26,084</b>	<b>37,377</b>	<b>63,461</b>	<b>1,620</b>	<b>1,779</b>	<b>3,399</b>	<b>37,727</b>	<b>45,369</b>	<b>83,096</b>
Adabank A.Ş.	2	0	2	12	10	22	10	12	22	1	0	1	25	22	47
Akbank T.A.Ş.	84	0	84	1,639	464	2,103	5,098	6,727	11,825	363	351	714	7,184	7,542	14,726
Alternatif Bank A.Ş.	27	3	30	151	54	205	307	378	685	55	34	89	540	469	1,009
Anadolubank A.Ş.	6	1	7	265	135	400	650	752	1,402	40	48	88	961	936	1,897
Şekerbank T.A.Ş.	53	6	59	329	319	648	1,243	1,593	2,836	59	67	126	1,684	1,985	3,669
Tekstil Bankası A.Ş.	30	1	31	151	65	216	246	366	612	23	21	44	450	453	903
Turkish Bank A.Ş.	23	5	28	39	26	65	71	84	155	13	7	20	146	122	268
Türk Ekonomi Bankası A.Ş.	23	0	23	678	299	977	1,990	2,514	4,504	191	177	368	2,882	2,990	5,872
Türkiye Garanti Bankası A.Ş.	81	6	87	1,863	917	2,780	5,111	8,623	13,734	276	368	644	7,331	9,914	17,245
Türkiye İş Bankası A.Ş.	192	1	193	3,022	2,326	5,348	7,614	9,204	16,818	324	357	681	11,152	11,888	23,040
Yapı ve Kredi Bankası A.Ş.	23	3	26	1,330	1,572	2,902	3,744	7,124	10,868	275	349	624	5,372	9,048	14,420
<b>Tasarruf Mevduatı Sig. Fon. Dev. Ban.</b>	<b>15</b>	<b>4</b>	<b>19</b>	<b>84</b>	<b>41</b>	<b>125</b>	<b>54</b>	<b>51</b>	<b>105</b>	<b>6</b>	<b>1</b>	<b>7</b>	<b>159</b>	<b>97</b>	<b>256</b>
Birleşik Fon Bankası A.Ş.	15	4	19	84	41	125	54	51	105	6	1	7	159	97	256

Banka	İlk Öğretim Kurumlarını Bitirmiş Olanlar (İlkokul ve Ortaokul)			Orta Öğretim Kurumlarını Bitirmiş Olanlar (Lise ve dengi okullar)			Yüksek Öğretim Kurumlarını Bitirmiş Olanlar			Yüksek Lisans ve Doktora Yapmış Olanlar			Toplam		
	Erkek	Kadın	Toplam	Erkek	Kadın	Toplam	Erkek	Kadın	Toplam	Erkek	Kadın	Toplam	Erkek	Kadın	Toplam
<b>Yabancı Sermayeli Bankalar</b>	<b>370</b>	<b>251</b>	<b>621</b>	<b>6,034</b>	<b>4,296</b>	<b>10,330</b>	<b>10,687</b>	<b>16,365</b>	<b>27,052</b>	<b>985</b>	<b>1,070</b>	<b>2,055</b>	<b>18,076</b>	<b>21,982</b>	<b>40,058</b>
Arap Türk Bankası A.Ş.	15	3	18	47	24	71	65	73	138	7	9	16	134	109	243
Bank Mellat	4	0	4	10	1	11	26	9	35	1	0	1	41	10	51
Citibank A.Ş.	5	3	8	50	48	98	654	1,029	1,683	71	91	162	780	1,171	1,951
Denizbank A.Ş.	157	232	389	1,801	1,889	3,690	1,697	1,897	3,594	148	162	310	3,803	4,180	7,983
Deutsche Bank A.Ş.	1	0	1	2	1	3	31	34	65	17	10	27	51	45	96
Eurobank Tekfen A.Ş.	11	0	11	55	58	113	227	356	583	37	28	65	330	442	772
Finans Bank A.Ş.	22	0	22	1,534	960	2,494	2,688	4,665	7,353	227	258	485	4,471	5,883	10,354
Fortis Bank A.Ş.	67	8	75	793	406	1,199	1,326	2,169	3,495	115	118	233	2,301	2,701	5,002
Habib Bank Limited	2	0	2	4	0	4	3	5	8	1	1	2	10	6	16
HSBC Bank A.Ş.	30	4	34	832	531	1,363	1,730	3,000	4,730	116	152	268	2,708	3,687	6,395
ING Bank A.Ş.	30	0	30	748	278	1,026	1,906	2,649	4,555	139	174	313	2,823	3,101	5,924
JPMorgan Chase Bank N.A.	1	1	2	3	4	7	14	17	31	5	4	9	23	26	49
Millennium Bank A.Ş.	5	0	5	33	27	60	70	131	201	11	18	29	119	176	295
Société Générale (SA)	7	0	7	32	22	54	79	71	150	19	15	34	137	108	245
The Royal Bank of Scotland N.V.	0	0	0	5	3	8	32	63	95	40	14	54	77	80	157
Turkland Bank A.Ş.	12	0	12	84	41	125	134	176	310	23	13	36	253	230	483
WestLB AG	1	0	1	1	3	4	5	21	26	8	3	11	15	27	42
<b>Kalkınma ve Yatırım Bankaları</b>	<b>410</b>	<b>35</b>	<b>445</b>	<b>757</b>	<b>211</b>	<b>968</b>	<b>2,100</b>	<b>1,228</b>	<b>3,328</b>	<b>380</b>	<b>256</b>	<b>636</b>	<b>3,647</b>	<b>1,730</b>	<b>5,377</b>
Aktif Yatırım Bankası A.Ş.	3	0	3	17	11	28	94	84	178	24	11	35	138	106	244
BankPozitif Kredi ve Kalkınma Bankası A.Ş.	4	0	4	25	24	49	109	121	230	11	4	15	149	149	298
Credit Agricole Yatırım Bankası Türk A.Ş.	0	0	0	0	3	3	2	6	8	3	6	9	5	15	20
Diler Yatırım Bankası A.Ş.	1	0	1	4	0	4	7	6	13	1	0	1	13	6	19
GSD Yatırım Bankası A.Ş.	0	0	0	3	1	4	13	10	23	2	0	2	18	11	29
İller Bankası	306	30	336	529	107	636	1,286	520	1,806	158	88	246	2,279	745	3,024
İMKB Takas ve Saklama Bankası A.Ş.	1	0	1	36	4	40	69	56	125	21	19	40	127	79	206
Merrill Lynch Yatırım Bank A.Ş.	0	0	0	1	0	1	8	11	19	11	2	13	20	13	33
Nurol Yatırım Bankası A.Ş.	0	0	0	5	2	7	16	17	33	5	2	7	26	21	47
Taib Yatırım Bank A.Ş.	0	0	0	1	0	1	6	4	10	5	1	6	12	5	17
Türk Eximbank	31	1	32	39	17	56	102	102	204	36	50	86	208	170	378
Türkiye Kalkınma Bankası A.Ş.	42	1	43	72	29	101	297	187	484	68	36	104	479	253	732
Türkiye Sınai Kalkınma Bankası A.Ş.	22	3	25	25	13	38	91	104	195	35	37	72	173	157	330



**Tablo 3 Şube ve Personel Sayıları (2009 - 2010 Mart)**

	Şube Sayısı			Personel Sayısı		
	2009 Mart	2009	2010 Mart	2009 Mart	2009	2010 Mart
<b>Sektör Toplamı</b>	<b>8,826</b>	<b>9,027</b>	<b>9,029</b>	<b>171,048</b>	<b>172,402</b>	<b>174,493</b>
<b>Mevduat Bankaları</b>	<b>8,776</b>	<b>8,983</b>	<b>8,984</b>	<b>165,768</b>	<b>167,063</b>	<b>169,116</b>
<b>Kamu Sermayeli Bankalar</b>	<b>2,443</b>	<b>2,530</b>	<b>2,567</b>	<b>43,561</b>	<b>44,856</b>	<b>45,706</b>
Türkiye Cumhuriyeti Ziraat Bankası A.Ş.	1,279	1,316	1,340	21,069	22,198	22,330
Türkiye Halk Bankası A.Ş.	638	669	680	12,900	12,505	12,998
Türkiye Vakıflar Bankası T.A.O.	526	545	547	9,592	10,153	10,378
<b>Özel Sermayeli Bankalar</b>	<b>4,300</b>	<b>4,390</b>	<b>4,375</b>	<b>81,975</b>	<b>82,270</b>	<b>83,096</b>
Adabank A.Ş.	1	1	1	47	48	47
Akbank T.A.Ş.	875	878	856	15,002	14,714	14,726
Alternatif Bank A.Ş.	46	46	47	1,007	999	1,009
Anadolubank A.Ş.	77	86	86	1,701	1,851	1,897
Şekerbank T.A.Ş.	250	256	256	3,924	3,938	3,669
Tekstil Bankası A.Ş.	55	45	44	1,146	940	903
Turkish Bank A.Ş.	26	25	23	291	276	268
Türk Ekonomi Bankası A.Ş.	335	334	334	6,221	5,871	5,872
Türkiye Garanti Bankası A.Ş.	728	788	791	16,378	16,827	17,245
Türkiye İş Bankası A.Ş.	1,051	1,093	1,099	21,453	22,473	23,040
Yapı ve Kredi Bankası A.Ş.	856	838	838	14,805	14,333	14,420
<b>Tas.Mevd.Sig. Fon.Devr. Bankalar</b>	<b>1</b>	<b>1</b>	<b>1</b>	<b>269</b>	<b>261</b>	<b>256</b>
Birleşik Fon Bankası A.Ş.	1	1	1	269	261	256
<b>Yabancı Sermayeli Bankalar</b>	<b>2,032</b>	<b>2,062</b>	<b>2,041</b>	<b>39,963</b>	<b>39,676</b>	<b>40,058</b>
Arap Türk Bankası A.Ş.	3	6	6	174	230	243
Bank Mellat	3	3	3	51	51	51
Citibank A.Ş.	45	37	38	2,022	1,851	1,951
Denizbank A.Ş.	399	450	450	7,320	7,789	7,983
Deutsche Bank A.Ş.	1	1	1	94	90	96
Eurobank Tekfen A.Ş.	42	42	46	678	743	772
Finans Bank A.Ş.	459	461	461	9,986	10,107	10,354
Fortis Bank A.Ş.	299	297	294	5,326	5,007	5,002
Habib Bank Limited	1	1	1	16	16	16
HSBC Bank A.Ş.	337	336	336	6,748	6,430	6,395
ING Bank A.Ş.	374	359	334	6,264	6,110	5,924
JPMorgan Chase Bank N.A.	1	1	1	50	49	49
Millennium Bank A.Ş.	18	18	18	318	303	295
Société Générale (SA)	16	16	16	231	230	245
The Royal Bank of Scotland N.V.*	8	8	8	187	164	157
Turkland Bank A.Ş.	25	25	27	456	464	483
WestLB AG	1	1	1	42	42	42
<b>Kalkınma ve Yatırım Bankaları</b>	<b>50</b>	<b>44</b>	<b>45</b>	<b>5,280</b>	<b>5,339</b>	<b>5,377</b>
Aktif Yatırım Bankası A.Ş.	3	5	6	186	236	244
Bank Pozitif Kredi ve Kalkınma Bankası A.Ş.	11	4	4	251	263	298
Credit Agricole Yatırım Bankası Türk A.Ş.**	1	1	1	19	19	20
Diler Yatırım Bankası A.Ş.	1	1	1	19	19	19
GSD Yatırım Bankası A.Ş.	1	1	1	30	26	29
İller Bankası	19	19	19	3,051	3,042	3,024
İMKB Takas ve Saklama Bankası A.Ş.	1	1	1	201	205	206
Merrill Lynch Yatırım Bank A.Ş.	1	1	1	36	33	33
Nurol Yatırım Bankası A.Ş.	3	3	3	49	46	47
Taib Yatırım Bank A.Ş.	1	1	1	16	17	17
Türk Eximbank	2	2	2	372	382	378
Türkiye Kalkınma Bankası A.Ş.	2	1	1	722	741	732
Türkiye Sınai Kalkınma Bankası A.Ş.	4	4	4	328	310	330

\*ABN AMRO Bank N.V. "nin ticari ünvanı 19 Mart 2010 tarihi itibarıyla "The Royal Bank of Scotland N.V." olarak değişmiştir.

\*\*Calyon Yatırım Bankası Türk A.Ş. "nin ticari ünvanı 2 Mart 2010 tarihi itibarıyla "Credit Agricole Yatırım Bankası Türk A.Ş." olarak değişmiştir.