



**İMKB'de İşlem Gören Mevduat Bankalarının  
Üç Aylık Dönemler İtibariyle Toplu Bilançosu  
Aralık 2002 - Mart 2010**

Rapor Kodu : DT12

Mayıs 2010



## ***İMKB'de İşlem Gören Mevduat Bankaları***

1. Akbank T.A.Ş.
2. Alternatifbank A.Ş.
3. Denizbank A.Ş.
4. Finansbank A.Ş.
5. Fortis Bank A.Ş.
6. Şekerbank T.A.Ş.
7. Tekstil Bankası A.Ş.
8. Türk Ekonomi Bankası A.Ş.
9. Türkiye Garanti Bankası A.Ş.
10. Türkiye Halk Bankası A.Ş.
11. Türkiye İş Bankası A.Ş.
12. Türkiye Vakıflar Bankası T.A.O.
13. Yapı ve Kredi Bankası A.Ş.

## İstanbul Menkul Kıymetler Borsası'nda (İMKB) İşlem Gören Mevduat Bankaları, Mart 2010<sup>1</sup>

### 1. İMKB'de İşlem Gören Mevduat Bankalarının, Mevduat Bankaları Grubu ve Bankacılık Sektörü İçindeki Yeri

Mart 2010 itibariyle, İMKB'de işlem gören mevduat bankası sayısı 13 olmuştur. Bu bankalar, 6.697 şube ve 127.599 personel ile sektördeki şubelerin yüzde 74'üne sahiptirler ve personelin yüzde 73'ünü istihdam etmektedirler.

İMKB'de işlem gören mevduat bankalarının, Aralık 2009 itibariyle, sektör toplam aktifleri içindeki payı yüzde 74, toplam krediler içindeki payı yüzde 81 ve toplam mevduat içindeki payı yüzde 77 olmuştur.

### 2. İMKB'de İşlem Gören Mevduat Bankalarındaki Gelişmeler

İMKB'de işlem gören mevduat bankalarının toplam aktifleri, Mart 2010 itibariyle bir yıl önceye göre yüzde 14 artarak, 617 milyar TL'ye yükselmiştir.

#### Aktif Kalemlerdeki Gelişmeler (Milyon TL)

	Mart 2010	Mart 2009	Yüzde değişme	Yüzde pay (Mart 2010)
<b>Likit aktifler</b>	64.830	76.458	-15	11
<b>Finansal varlıklar</b>	202.801	149.294	36	33
<b>Krediler</b>	319.778	288.559	11	52
-Takipteki krediler	16.662	13.474	24	3
-Özel karşılıklar (-)	14.243	10.883	31	2
<b>Duran aktifler</b>	20.829	18.046	15	3
<b>Diğer aktifler</b>	9.078	7.613	19	1
<b>Toplam aktifler</b>	617.316	539.970	14	100
<b>TP</b>	430.960	345.199	25	70
<b>YP</b>	186.356	194.771	-4	30

Bir yıl önceye göre, Mart 2009 itibariyle likit aktifler yüzde 15 gerilemiştir. Önemli bölümü Hazine'ye açılan kredilerden oluşan finansal varlıklar yüzde 36, krediler yüzde 11 oranında artmıştır. 2009 yılının son çeyreğinde, kredi piyasasında hafif bir canlanma başlamış, takipteki kredilerin artış hızı yavaşlarken, likit aktifler gerilemiştir. 2010 yılının ilk çeyreğinde bu gelişmeler daha belirgin hale gelmiştir. Kamunun kaynak talebi ise devam etmiştir.

Yıllık bazda bakıldığında, kredilerin toplam aktifler içindeki payı yüzde 55'ten yüzde 52'ye gerilemiştir. Takipteki krediler yüzde 24, özel karşılıklar ise yüzde

<sup>1</sup> Akbank T.A.Ş., Alternatifbank A.Ş., Denizbank A.Ş., Finans Bank A.Ş., Fortis Bank A.Ş., Şekerbank T.A.Ş., Tekstil Bankası A.Ş., Türk Ekonomi Bankası A.Ş., Türkiye Halk Bankası, Türkiye Garanti Bankası A.Ş., Türkiye İş Bankası A.Ş., Türkiye Vakıflar Bankası T.A.O. ve Yapı ve Kredi Bankası A.Ş.'yi kapsamaktadır.

31 oranında artmıştır. Özel karşılıkların takipteki kredileri karşılama oranı yüzde 85 olmuştur. Tahsili gecikmiş alacakların kredilere oranı (brüt) yıl sonunda yüzde 5,7 iken ilk çeyrek sonunda yüzde 5,3 olmuştur. Toplam kredilerin yüzde 2'si (4,8 milyar TL) bankanın dahil olduğu risk grubuna aittir.

TL mevduat, geçen yılın aynı dönemine göre yüzde 23 oranında, YP mevduatın TL karşılığı ise yüzde 3 oranında artmıştır. YP mevduat, Mart 2009'a göre dolar bazında yüzde 14 artmıştır. Toplam mevduatın yüzde 4'ü (13,9 milyar TL) bankanın dahil olduğu risk grubuna aittir.

#### Pasif Kalemlerdeki Gelişmeler (Milyon TL)

	Mart 2010	Mart 2009	Yüzde değişme	Yüzde pay (Mart 2010)
<b>Mevduat</b>	395.979	344.370	15	64
TP	253.080	205.857	23	41
YP	142.899	138.513	3	23
<b>Mevduat dışı kaynaklar</b>	102.371	99.270	3	17
<b>Sermaye benz. krediler</b>	5.742	6.134	-6	1
<b>Özkaynaklar</b>	78.530	59.974	31	13
Dönem Kar/zararı	4.780	3.614	32	1
<b>Diğer pasifler</b>	40.436	36.356	11	7
<b>Toplam</b>	617.316	539.970	14	100
TP	406.569	330.307	23	66
YP	210.747	209.663	1	34

Mevduat dışı kaynaklar, yurtdışından temin edilen kaynakların yüzde 9 oranında gerilemesine rağmen, repo işlemlerinden sağlanan fonların yüzde 29 oranında artmasına bağlı olarak yüzde 3 oranında büyümüş, toplam kaynakların yüzde 17'sini oluşturmuştur. Mevduat dışı kaynakların döviz kompozisyonu değişmiş; YP kalemlerin payı yüzde 60'tan yüzde 56'ya gerilemiştir.

İMKB'de işlem gören mevduat bankalarının özkaynakları Aralık 2009 itibariyle geçen yılın aynı dönemine göre yüzde 31 oranında artmıştır. Kar yedeklerindeki ve ödenmiş sermayedeki artış, özkaynak artışını olumlu etkilemiştir. Özkaynakların toplam aktiflere oranı yüzde 13 düzeyindedir.

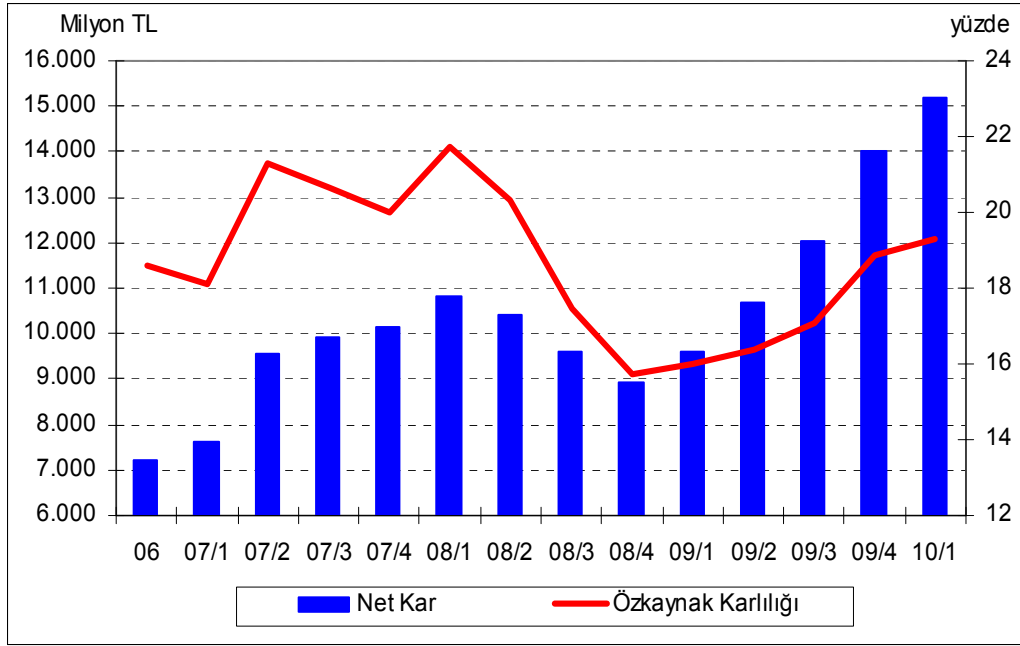
#### Seçilmiş Gelir-Gider Dengesi Kalemleri (Milyon TL)

	Mart 2010	Mart 2009	Yıllık yüzde değ.
<b>Faiz gelirleri</b>	14.406	16.719	-14
<b>Faiz giderleri</b>	6.375	9.574	-33
<b>Net faiz geliri</b>	8.031	7.145	12
<b>Net ücret ve kom. gelirleri</b>	2.018	1.878	7
<b>Net ticari kar/zarar</b>	341	673	-49
<b>Diğer faaliyet gelirleri</b>	1.459	812	80
<b>Faaliyet gelir/giderleri</b>	12.174	10.876	12
<b>Diğer faaliyet giderleri</b>	4.379	3.859	13
<b>Net faaliyet karı</b>	5.939	4.249	40
<b>Net dönem kar/zararı</b>	4.780	3.614	32

Aralık 2009 itibariyle, bir önceki yılın aynı dönemine göre, YP aktiflerin toplam aktifler içindeki payı yüzde 36'dan yüzde 30'a, YP pasiflerin toplam pasifler içindeki payı ise, yüzde 39'dan yüzde 34'e gerilemiştir.

2010 yılının ilk çeyreğinde, İMKB'de işlem gören mevduat bankalarının faiz gelirleri yüzde 14 oranında, faiz giderleri ise yüzde 33 oranında azalmıştır. Net faiz geliri yüzde 12 oranında artmıştır.

### İMKB'de İşlem Gören Bankalarda Net Kar ve Özkaynak Karlılığı (Yıllık)

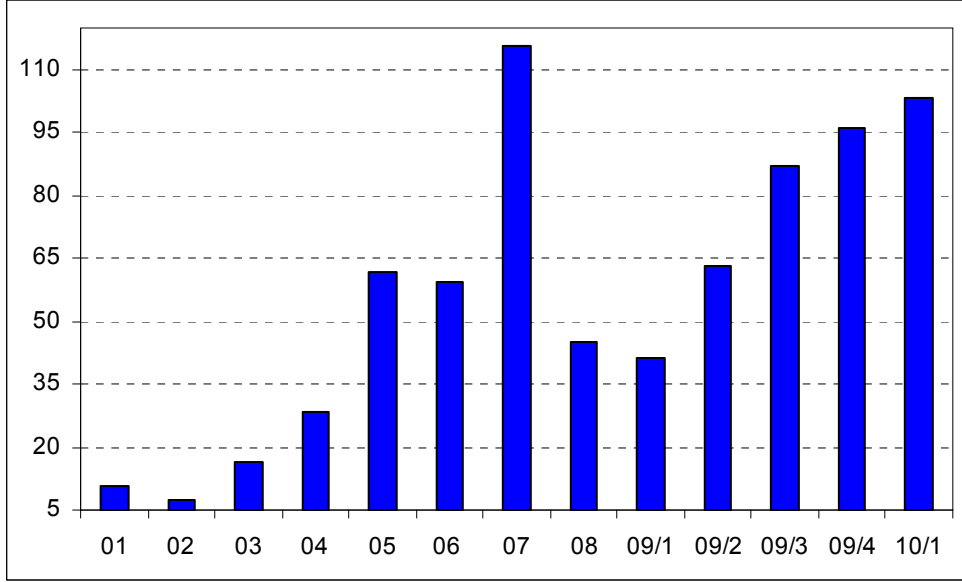


Ortalama olarak, aktiflerin kaynaklara göre daha uzun vadeli olması nedeniyle, faiz oranlarındaki düşüş, faiz gelirlerinin faiz giderlerinden daha yavaş azalmasını sağlamıştır. Ayrıca, diğer faaliyet gelirlerinden elde edilen kar artışı da dönem karına olumlu katkı sağlamıştır. Net dönem karı yüzde 32 artarak 4,8 milyar TL olmuştur. Mart 2009'da yüzde 16 olan yıllık bazda özkaynak karlılığı, Mart 2010'da yüzde 19,3'e yükselmiştir.

### 3. İMKB'de İşlem Gören Mevduat Bankalarının İMKB İçindeki Yeri

İMKB'de işlem gören hisse senetlerinin toplam piyasa değeri, Mart 2010 itibariyle 388 milyar TL olarak gerçekleşmiştir. İMKB'de işlem gören finansal kurumların piyasa değeri ise 158 milyar TL ile toplam piyasa değerinin yüzde 41'ini oluşturmuştur.

### İMKB’de İşlem Gören Finansal Kurumların Piyasa Değeri (Milyar Dolar)



# İMKB'de İşlem Gören Mevduat Bankaları

## Aktifler

(Milyon TL)

Yıllar	Dönem	Likit Aktifler									Krediler ve Alacaklar			
		Nakit Değerler ve TCMB	Bankalar	Para Piyasa- larından Alacaklar	Finansal Varlıklar (net)					Toplam	Toplam	Krediler ve Alacaklar	Takipteki Krediler	Özel Karşılıklar (-)
					Gerçeğe Uygun Değ.Farkı K/Z'ye Yansıtılan	Satılmaya Hazır	Vadeye Kadar Elde Tutulacak Yatırımlar	Riskten Korunma Amaçlı Türev FV						
2010	TP	15,491	3,838	6,010	5,320	107,818	48,561	343	162,042	187,381	215,915	16,600	14,187	
Mart	YP	16,344	23,021	126	1,599	23,499	16,003	20	41,121	80,612	101,445	62	57	
	Toplam	31,835	26,859	6,136	6,919	131,317	64,565	363	203,164	267,993	317,359	16,662	14,243	
2009	TP	20,377	3,542	7,271	5,275	96,427	52,798	327	154,826	186,016	203,804	17,051	14,761	
Aralık	YP	16,662	24,166	158	1,211	20,391	19,095	18	40,714	81,701	93,442	122	116	
	Toplam	37,039	27,708	7,430	6,486	116,817	71,892	345	195,541	267,717	297,246	17,173	14,877	
2009	TP	24,716	2,870	6,009	5,905	76,502	51,912	405	134,724	168,320	197,084	16,599	13,950	
Eylül	YP	16,775	24,685	72	1,493	20,407	17,051	17	38,968	80,499	89,890	120	115	
	Toplam	41,491	27,555	6,081	7,398	96,910	68,963	421	173,692	248,819	286,974	16,719	14,065	
2009	TP	21,349	3,681	2,677	5,697	61,622	51,386	436	119,142	146,848	191,918	14,601	12,168	
Hazi.	YP	17,021	30,328	173	1,283	20,296	17,475	31	39,085	86,607	90,770	106	102	
	Toplam	38,369	34,009	2,850	6,980	81,918	68,861	467	158,227	233,455	282,688	14,707	12,270	
2009	TP	21,420	2,671	6,112	5,572	51,318	48,187	737	105,814	136,017	185,443	13,339	10,755	
Mart	YP	19,384	26,328	544	1,536	23,204	19,477	35	44,252	90,508	100,525	135	128	
	Toplam	40,803	28,999	6,656	7,108	74,522	67,664	772	150,066	226,525	285,968	13,474	10,883	
2008	TP	23,700	1,840	5,104	2,792	43,247	50,928	314	97,281	127,924	192,771	10,948	9,063	
Aralık	YP	18,345	23,284	133	1,276	20,265	17,948	93	39,582	81,344	97,401	124	120	
	Toplam	42,044	25,124	5,237	4,068	63,512	68,876	406	136,863	209,268	290,172	11,071	9,183	
2008	TP	14,730	2,378	7,813	2,010	63,701	24,809	95	90,615	115,535	199,791	9,009	7,601	
Eylül	YP	18,518	17,528	0	3,432	22,315	6,668	7	32,421	68,467	82,794	62	55	
	Toplam	33,248	19,905	7,813	5,442	86,016	31,477	101	123,036	184,002	282,585	9,071	7,657	
2008	TP	18,003	3,618	75	3,681	63,097	22,324	93	89,195	110,892	189,939	8,596	7,413	
Hazi.	YP	18,227	18,385	0	3,434	22,328	6,244	6	32,013	68,624	78,424	37	37	
	Toplam	36,230	22,003	75	7,115	85,426	28,568	99	121,208	179,516	268,363	8,634	7,450	
2008	TP	12,233	3,990	1,051	3,316	62,807	20,760	70	86,954	104,228	171,794	8,042	7,087	
Mart	YP	19,602	16,336	0	6,760	25,547	6,852	1	39,161	75,099	78,564	32	31	
	Toplam	31,836	20,326	1,051	10,077	88,354	27,613	71	126,115	179,327	250,358	8,074	7,118	
2007	TP	15,629	2,137	959	2,995	59,668	20,127	1	82,791	101,515	159,522	8,465	7,656	
Aralık	YP	16,430	16,343	0	6,042	22,838	6,790	33	35,702	68,476	62,515	51	51	
	Toplam	32,059	18,480	959	9,036	82,506	26,917	34	118,493	169,991	222,037	8,516	7,706	
2007	TP	10,931	1,071	3,038	2,219	53,917	21,289	1	77,426	92,466	144,715	8,066	7,327	
Eylül	YP	15,676	15,878	0	6,096	25,616	7,052	13	38,777	70,332	57,321	44	43	
	Toplam	26,608	16,950	3,038	8,315	79,533	28,341	14	116,203	162,798	202,036	8,110	7,371	
2007	TP	12,975	2,220	370	2,533	54,868	21,191	0	78,592	94,157	135,574	7,760	7,055	
Hazi.	YP	15,323	17,896	0	6,708	26,408	7,739	4	40,858	74,077	56,141	34	34	
	Toplam	28,298	20,116	370	9,241	81,276	28,930	4	119,450	168,234	191,715	7,795	7,089	
2007	TP	11,801	2,664	1,772	2,223	52,220	21,699	1	76,142	92,379	124,886	7,368	6,720	
Mart	YP	15,332	16,069	0	7,936	27,925	8,591	4	44,456	75,857	54,390	36	36	
	Toplam	27,132	18,733	1,772	10,159	80,145	30,290	5	120,599	168,236	179,277	7,403	6,755	
2006	TP	13,156	1,610	872	2,005	47,724	21,532	11	71,271	86,910	118,948	7,103	6,544	
Aralık	YP	16,310	20,446	0	8,127	24,679	10,915	5	43,726	80,483	51,016	32	32	
	Toplam	29,467	22,056	872	10,132	72,403	32,447	16	114,998	167,393	169,963	7,136	6,576	
2006	TP	4,238	1,729	1,365	1,988	41,785	19,098	0	62,870	70,203	103,390	6,311	5,897	
Eylül	YP	6,199	15,194	0	8,263	24,414	5,024	0	37,701	59,095	48,217	30	30	
	Toplam	10,438	16,923	1,365	10,251	66,199	24,122	0	100,572	129,298	151,606	6,342	5,927	

Toplam	Duran Aktifler										Sınıflandırılmayan Aktifler	Toplam Aktifler	
	İştirakler (net)			Bağlı Ortaklıklar (net)			Birlikte Edilen Ortaklıklar (iş. ort.) (net)	Maddi Duran Varlıklar (net)	Maddi Olmayan Duran Varlıklar (net)	Satış Amaçlı Elde Tutulan ve Durdurulan Faal. İliş. DV (net)			Toplam
	Özkaynak Yöntemine Göre Muhasebeleştirilenler	Konsolide Edilmeyenler		Konsolide Edilmeyen Mali Olmayan	Konsolide Edilmeyen Mali Olmayan								
		Mali	Mali Olmayan										
218,328	0	329	684	5,511	2,162	2	8,232	1,523	377	18,820	6,431	430,960	
101,450	191	43	0	2,147	0	0	7	0	0	2,389	1,906	186,357	
319,778	191	372	684	7,658	2,162	2	8,239	1,523	377	21,208	8,336	617,316	
206,095	0	304	684	5,312	2,127	2	8,310	1,496	332	18,567	5,838	416,517	
93,448	191	43	0	2,285	0	0	7	0	0	2,527	1,387	179,062	
299,543	191	348	684	7,597	2,127	2	8,318	1,497	332	21,094	7,225	595,580	
199,733	0	280	680	4,981	2,011	1	8,101	1,439	372	17,865	6,197	392,115	
89,894	221	43	0	2,144	0	0	7	0	0	2,415	1,651	174,459	
289,627	221	323	680	7,125	2,011	1	8,108	1,439	372	20,280	7,848	566,574	
194,351	0	225	680	4,338	1,720	1	8,029	1,429	411	16,833	5,596	363,629	
90,774	221	43	0	2,144	0	0	7	0	0	2,415	1,178	180,974	
285,125	221	268	680	6,482	1,720	1	8,036	1,430	411	19,248	6,774	544,603	
188,027	0	207	680	3,820	1,477	0	7,981	1,420	389	15,976	5,180	345,199	
100,532	221	43	0	2,187	0	0	8	0	0	2,459	1,271	194,771	
288,559	221	250	680	6,007	1,477	0	7,989	1,421	389	18,435	6,451	539,970	
194,655	0	208	680	3,802	1,465	0	7,993	1,432	378	15,958	4,890	343,427	
97,405	221	43	0	2,332	0	0	8	0	0	2,605	1,568	182,921	
292,060	221	252	680	6,134	1,465	0	8,001	1,432	378	18,563	6,458	526,348	
201,198	0	194	668	4,191	1,773	0	7,700	1,411	359	16,295	3,756	336,784	
82,801	250	43	0	2,010	0	0	7	0	12	2,321	1,796	155,386	
283,999	250	237	668	6,201	1,773	0	7,706	1,411	371	18,617	5,552	492,170	
191,122	0	204	733	4,175	1,599	0	7,339	1,428	334	15,812	5,764	323,590	
78,425	250	43	0	1,960	0	0	7	0	0	2,260	1,891	151,200	
269,547	250	247	733	6,135	1,599	0	7,346	1,428	334	18,072	7,655	474,790	
172,749	0	131	733	4,052	1,740	0	7,293	1,380	388	15,717	5,441	298,135	
78,565	250	43	0	1,853	0	0	7	0	0	2,154	1,930	157,748	
251,314	250	174	733	5,906	1,740	0	7,300	1,380	388	17,871	7,371	455,883	
160,331	0	130	733	4,709	2,227	0	7,126	1,628	323	16,877	4,429	283,153	
62,515	250	43	0	1,580	0	0	6	0	49	1,928	1,963	134,882	
222,846	250	174	733	6,289	2,227	0	7,133	1,628	372	18,805	6,392	418,035	
145,454	0	121	727	4,080	2,480	0	6,679	1,519	382	15,989	3,574	257,484	
57,321	58	43	0	1,645	25	0	7	0	0	1,778	1,604	131,035	
202,776	58	164	727	5,725	2,505	0	6,687	1,519	382	17,768	5,178	388,519	
136,279	0	118	727	3,876	2,307	0	6,729	1,489	389	15,635	3,068	249,140	
56,141	60	43	0	1,784	25	0	8	0	0	1,920	1,359	133,497	
192,420	60	161	727	5,660	2,332	0	6,737	1,489	389	17,556	4,427	382,637	
125,535	0	105	746	3,916	2,288	0	6,725	1,455	410	15,646	2,733	236,293	
54,390	62	32	0	1,643	24	0	8	0	0	1,770	1,409	133,426	
179,925	62	137	746	5,559	2,312	0	6,733	1,455	410	17,416	4,142	369,719	
119,507	0	107	747	3,629	2,249	0	6,697	1,480	440	15,350	2,446	224,213	
51,016	63	32	0	1,557	25	0	8	1	0	1,686	790	133,975	
170,523	63	139	747	5,187	2,273	0	6,706	1,481	440	17,036	3,236	358,188	
103,804	0	116	752	3,572	2,301	0	6,958	277	0	13,976	12,789	200,772	
48,217	0	110	0	1,663	0	0	4	4	0	1,782	11,376	120,471	
152,021	0	226	752	5,235	2,301	0	6,962	281	0	15,758	24,166	321,243	



## İMKB'de İşlem Gören Mevduat Bankaları

### Aktifler

(Milyon TL)

Yıllar	Dönem	Likit Aktifler									Krediler ve Alacaklar			
		Nakit Değerler ve	Bankalar	Para Piyasa- larından Alacaklar	Finansal Varlıklar (net)					Toplam	Toplam	Krediler ve Alacaklar	Takipteki Krediler	Özel Karşılıklar (-)
					Gerçeğe Uygun Değ.Farkı K/Z'ye Yansıtılan	Satılmaya Hazır	Vadeye Kadar Elde Tutulacak Yatırımlar	Riskten Korunma Amaçlı Türev FV	Toplam					
2006	TP	5,178	580	2,715	2,458	40,669	19,427	0	62,554	71,026	98,072	6,202	5,772	
Hazi.	YP	5,431	13,463	13	9,022	24,694	5,831	0	39,546	58,453	50,706	25	25	
	Toplam	10,609	14,043	2,728	11,480	65,363	25,258	0	102,100	129,479	148,779	6,227	5,797	
2006	TP	4,397	1,198	8,564	3,854	39,344	15,889	0	59,087	73,246	84,593	6,222	5,685	
Mart	YP	3,489	9,627	0	8,223	20,751	5,635	0	34,610	47,725	40,140	109	98	
	Toplam	7,886	10,824	8,564	12,077	60,095	21,524	0	93,696	120,971	124,733	6,331	5,783	
2005	TP	6,052	1,736	5,894	4,027	39,074	15,984	0	59,085	72,767	75,334	6,016	5,506	
Aralık	YP	5,392	13,307	25	8,659	20,380	5,699	0	34,737	53,461	35,155	166	144	
	Toplam	11,445	15,042	5,919	12,685	59,454	21,683	0	93,822	126,228	110,489	6,182	5,650	
2005	TP	3,730	1,951	2,270	4,336	36,731	16,556	0	57,623	65,573	64,854	5,777	5,303	
Eylül	YP	4,198	10,764	585	8,728	20,779	5,739	0	35,247	50,793	32,538	180	156	
	Toplam	7,927	12,714	2,855	13,064	57,510	22,295	0	92,870	116,366	97,391	5,957	5,459	
2005	TP	2,310	1,236	3,611	4,497	29,566	16,379	0	50,441	57,599	57,369	5,463	4,968	
Hazi.	YP	3,368	8,920	552	8,021	20,240	5,125	0	33,386	46,226	31,830	167	96	
	Toplam	5,678	10,156	4,163	12,519	49,805	21,503	0	83,827	103,825	89,200	5,630	5,065	
2005	TP	1,776	787	1,702	4,527	26,228	17,123	0	47,878	52,143	48,443	5,188	4,776	
Mart	YP	2,894	5,523	273	5,838	21,214	5,605	0	32,657	41,346	30,105	139	74	
	Toplam	4,670	6,310	1,975	10,365	47,442	22,728	0	80,535	93,489	78,548	5,327	4,850	
2004	TP	1,682	1,105	1,306	5,873	20,985	17,306	0	44,164	48,256	44,625	4,849	4,404	
Aralık	YP	4,080	8,809	516	6,326	20,115	5,599	0	32,040	45,446	28,329	168	117	
	Toplam	5,762	9,914	1,822	12,199	41,101	22,905	0	76,204	93,702	72,953	5,017	4,522	
2004	TP	1,881	1,228	1,712	6,543	18,565	12,161	0	37,269	42,090	39,009	4,547	4,156	
Eylül	YP	3,524	7,625	687	8,221	18,558	6,729	0	33,508	45,344	29,555	78	64	
	Toplam	5,405	8,853	2,399	14,764	37,123	18,890	0	70,777	87,434	68,564	4,625	4,219	
2004	TP	1,419	410	1,861	7,008	15,859	13,504	0	36,371	40,062	35,604	4,326	3,919	
Hazi.	YP	3,445	6,701	574	9,179	14,146	6,933	0	30,258	40,978	28,099	131	83	
	Toplam	4,864	7,111	2,436	16,187	30,005	20,436	0	66,629	81,040	63,703	4,457	4,002	
2004	TP	1,449	601	2,566	8,328	15,994	13,818	0	38,141	42,757	27,965	4,615	4,170	
Mart	YP	1,847	4,737	540	8,103	12,632	6,277	0	27,012	34,136	23,849	147	115	
	Toplam	3,296	5,338	3,106	16,431	28,626	20,095	0	65,153	76,893	51,815	4,761	4,285	
2003	TP	1,256	682	2,506	9,876	11,491	14,891	0	36,258	40,702	23,887	4,468	4,014	
Aralık	YP	2,288	6,245	848	10,271	12,958	7,222	0	30,452	39,833	24,012	163	123	
	Toplam	3,543	6,927	3,354	20,147	24,450	22,113	0	66,710	80,534	47,899	4,631	4,137	
2003	TP	1,237	499	3,709	9,880	7,074	14,858	0	31,812	37,257	18,620	4,667	3,371	
Eylül	YP	1,737	4,252	910	9,401	9,492	8,050	0	26,943	33,842	22,043	208	151	
	Toplam	2,974	4,752	4,619	19,281	16,566	22,908	0	58,755	71,100	40,663	4,875	3,522	
2003	TP	1,076	262	1,998	8,571	6,816	15,220	0	30,607	33,943	15,753	4,611	3,085	
Hazi.	YP	1,728	3,876	901	8,516	8,392	8,893	0	25,800	32,305	21,225	339	154	
	Toplam	2,804	4,138	2,899	17,087	15,208	24,112	0	56,407	66,247	36,977	4,950	3,238	
2003	TP	1,157	460	3,515	5,299	6,702	15,877	0	27,878	33,010	13,100	4,760	3,115	
Mart	YP	2,077	3,280	1,251	9,771	9,702	9,862	0	29,336	35,943	24,391	333	97	
	Toplam	3,234	3,739	4,766	15,069	16,404	25,740	0	57,213	68,953	37,491	5,093	3,213	
2002	TP	1,351	473	2,685	7,118	4,690	15,086	0	26,894	31,403	11,799	4,724	3,091	
Aralık	YP	2,102	5,164	1,293	9,188	9,134	9,920	0	28,243	36,801	22,936	296	74	
	Toplam	3,453	5,637	3,977	16,306	13,824	25,006	0	55,137	68,203	34,735	5,020	3,165	

Toplam	Duran Aktifler											Sınıflandırılmayan Aktifler	Toplam Aktifler
	İştirakler(net)		Bağlı Ortaklıklar (net)				Birlikte Edilen Ortaklıklar (iş ort.) (net)	Maddi Duran Varlıklar (net)	Maddi Olmayan Duran Varlıklar (net)	Satış Amaçlı Elde Tutulan ve Durdurulan Faal. İliş. DV (net)	Toplam		
	Özkaynak Yöntemine Göre Muhasebeleştirilenler	Konsolide Edilmeyenler			Konsolide Edilmeyen Mali								
		Mali	Mali Olmayan	Konsolide Edilmeyen Mali									
98,502	0	105	838	3,140	1,989	0	7,019	222	0	13,314	12,909	195,750	
50,707	0	46	0	1,619	0	66	5	5	0	1,741	11,569	122,470	
149,209	0	151	838	4,758	1,989	66	7,024	227	0	15,055	24,478	318,220	
85,130	0	121	886	3,718	2,557	0	7,391	175	0	14,848	15,015	188,239	
40,151	0	40	0	1,323	0	55	7	1	0	1,427	9,314	98,617	
125,282	0	161	886	5,042	2,557	55	7,399	176	0	16,276	24,328	286,857	
75,845	0	126	943	3,499	2,341	0	7,548	130	0	14,586	14,532	177,730	
35,177	0	47	0	1,308	0	54	8	1	0	1,417	8,560	98,615	
111,022	0	173	943	4,806	2,341	54	7,556	131	0	16,004	23,092	276,346	
65,327	0	116	1,288	3,133	3,012	0	7,678	129	0	15,355	11,623	157,878	
32,562	0	39	0	1,277	0	55	11	1	0	1,383	8,354	93,093	
97,889	0	155	1,288	4,410	3,012	55	7,689	130	0	16,738	19,977	250,971	
57,864	0	102	3,114	2,642	3,169	518	8,266	168	0	17,979	12,136	145,579	
31,901	0	45	0	1,279	0	54	13	1	0	1,393	7,587	87,106	
89,765	0	147	3,114	3,922	3,169	572	8,280	169	0	19,372	19,723	232,685	
48,855	0	98	3,177	2,612	3,107	518	8,566	174	0	18,251	13,079	132,329	
30,169	0	146	0	1,194	0	59	12	1	0	1,412	7,583	80,510	
79,024	0	244	3,177	3,806	3,107	577	8,578	175	0	19,664	20,662	212,839	
45,069	0	174	3,256	2,445	3,224	518	8,731	206	0	18,555	10,743	122,623	
28,379	0	150	0	1,204	0	62	13	1	0	1,430	8,041	83,296	
73,448	0	324	3,256	3,649	3,224	580	8,744	207	0	19,985	18,784	205,919	
39,400	0	157	3,098	2,299	3,122	497	8,455	197	0	17,825	9,933	109,248	
29,570	0	153	0	1,192	0	63	14	1	0	1,423	7,819	84,156	
68,969	0	310	3,098	3,491	3,122	560	8,470	198	0	19,249	17,751	193,404	
36,011	0	150	2,864	1,989	2,818	492	8,810	199	0	17,322	8,636	102,031	
28,148	0	151	0	1,163	0	61	14	1	0	1,390	7,116	77,633	
64,159	0	302	2,864	3,152	2,818	553	8,824	200	0	18,713	15,752	179,664	
28,410	0	144	3,073	2,049	2,838	484	8,834	206	0	17,628	10,349	99,144	
23,881	0	134	0	1,034	0	54	12	1	0	1,235	6,409	65,661	
52,291	0	278	3,073	3,083	2,838	539	8,846	206	0	18,863	16,759	164,805	
24,341	0	139	1,965	1,800	2,718	455	8,443	200	0	15,719	10,427	91,189	
24,052	0	141	0	1,110	0	60	13	1	0	1,324	7,412	72,620	
48,393	0	280	1,965	2,910	2,718	515	8,455	201	0	17,043	17,839	163,809	
19,916	0	142	1,676	1,571	2,545	442	8,242	179	0	14,796	10,635	82,604	
22,100	0	184	0	1,006	0	0	35	1	0	1,226	6,680	63,848	
42,016	0	326	1,676	2,577	2,545	442	8,277	180	0	16,022	17,315	146,452	
17,279	0	184	1,630	1,476	2,552	445	8,449	186	0	14,921	8,941	75,084	
21,410	0	187	0	1,029	0	0	36	1	0	1,253	6,471	61,439	
38,689	0	371	1,630	2,505	2,552	445	8,486	186	0	16,175	15,412	136,523	
14,744	0	185	1,563	1,400	2,424	448	8,655	199	0	14,874	9,504	72,132	
24,627	0	212	0	1,147	0	0	38	1	0	1,398	7,686	69,653	
39,371	0	397	1,563	2,547	2,424	448	8,693	200	0	16,272	17,190	141,785	
13,431	0	168	1,806	1,359	2,215	440	7,753	141	0	13,880	8,444	67,158	
23,158	0	205	0	1,035	0	0	35	0	0	1,275	7,409	68,643	
36,590	0	373	1,806	2,393	2,215	440	7,788	141	0	15,155	15,853	135,801	

## İMKB'de İşlem Gören Mevduat Bankaları

### Pasifler

(Milyon TL)

Yıllar	Dönem	Mevduat	Mevduat Dışı Kaynaklar					Diğer Pasifler			
			Alınan Krediler	Para Piyasalarına Borçlar	İhraç Edilen Menkul Kıymetler (net)	Fonlar	Toplam	Alım Satım Amaçlı Türev Finansal Borçlar	Riskten Korunma Amaçlı Türev Finansal Borçlar	Satış Amaçlı Elde Tutulan ve Durduru. Faal. İlişkin Duran Varl. Borçları	Sermaye Benzeri Krediler
2010 Mart	TP	253,080	9,458	34,040	0	1,311	44,809	1,495	1,003	0	0
	YP	142,899	47,670	9,893	0	0	57,562	762	44	2	5,742
	Toplam	395,979	57,128	43,932	0	1,311	102,372	2,257	1,047	2	5,742
2009 Aralık	TP	235,337	8,488	41,029	0	1,419	50,936	1,403	995	0	0
	YP	142,707	45,822	8,541	0	0	54,363	755	16	2	5,846
	Toplam	378,044	54,310	49,570	0	1,419	105,299	2,159	1,011	2	5,846
2009 Eylül	TP	216,978	8,061	37,774	0	1,478	47,313	1,573	1,096	0	0
	YP	140,552	47,071	4,753	0	0	51,824	883	20	2	5,645
	Toplam	357,531	55,132	42,527	0	1,478	99,137	2,456	1,116	2	5,645
2009 Hazi.	TP	209,538	9,074	29,506	0	1,540	40,120	1,164	686	0	0
	YP	136,532	49,967	5,753	0	0	55,720	587	12	2	5,723
	Toplam	346,071	59,041	35,259	0	1,540	95,840	1,751	698	2	5,723
2009 Mart	TP	205,857	9,139	29,259	0	1,501	39,898	1,204	503	0	0
	YP	138,513	53,877	5,494	0	0	59,371	726	89	2	6,134
	Toplam	344,370	63,016	34,753	0	1,501	99,269	1,930	592	2	6,134
2008 Aralık	TP	206,595	9,793	26,554	0	1,343	37,691	1,489	419	0	0
	YP	131,629	53,289	5,463	0	0	58,752	766	151	3	5,603
	Toplam	338,223	63,082	32,017	0	1,343	96,443	2,255	570	3	5,603
2008 Eylül	TP	196,447	9,218	26,920	0	1,219	37,357	1,428	182	2	0
	YP	116,671	49,366	6,490	0	0	55,857	584	17	185	4,078
	Toplam	313,118	58,584	33,410	0	1,219	93,214	2,012	199	187	4,078
2008 Hazi.	TP	183,160	7,980	24,912	0	1,201	34,093	1,902	72	0	155
	YP	116,468	48,284	6,623	0	0	54,907	504	16	2	4,207
	Toplam	299,628	56,265	31,534	0	1,201	89,000	2,406	88	2	4,362
2008 Mart	TP	174,934	7,912	20,137	0	1,188	29,237	1,782	31	0	155
	YP	112,212	49,381	6,977	0	0	56,357	573	9	2	4,158
	Toplam	287,147	57,293	27,114	0	1,188	85,594	2,354	40	2	4,313
2007 Aralık	TP	162,812	6,913	20,501	0	1,202	28,616	2,283	28	0	0
	YP	100,012	40,142	5,583	0	1	45,726	428	0	1	3,357
	Toplam	262,824	47,055	26,084	0	1,204	74,342	2,711	28	1	3,357
2007 Eylül	TP	148,939	7,166	17,979	0	1,166	26,312	1,935	43	0	90
	YP	94,711	39,212	5,318	0	1	44,532	368	0	0	3,431
	Toplam	243,651	46,379	23,298	0	1,167	70,844	2,303	43	0	3,521
2007 Hazi.	TP	145,653	6,331	18,463	0	1,174	25,967	1,288	21	0	0
	YP	97,156	40,338	4,992	0	6	45,336	168	5	0	3,278
	Toplam	242,809	46,669	23,455	0	1,179	71,303	1,456	26	0	3,278
2007 Mart	TP	137,397	6,004	17,892	0	1,179	25,076	703	5	0	0
	YP	98,017	39,118	5,146	0	6	44,270	126	0	0	3,000
	Toplam	235,414	45,122	23,039	0	1,185	69,346	829	5	0	3,000
2006 Aralık	TP	132,247	5,546	16,993	0	1,187	23,726	546	0	0	304
	YP	95,862	41,140	5,947	0	6	47,094	143	4	1	2,314
	Toplam	228,109	46,687	22,940	0	1,193	70,820	689	4	1	2,619
2006 Eylül	TP	120,177	4,076	12,352	0	1,137	17,564	0	0	0	304
	YP	83,409	41,984	4,830	0	7	46,821	0	0	0	1,491
	Toplam	203,586	46,059	17,182	0	1,144	64,385	0	0	0	1,796

						Özkaynaklar							Toplam Pasifler
Muhtelif Borçlar	Diğer Yabancı Kaynaklar	Karşılıklar	Vergi Borcu	Sınıflandırılmayan Pasifler	Toplam	Ödenmiş Sermaye	Sermaye Yedekleri	Kar Yedekleri	Kar (Zarar)			Toplam	
									Geçmiş Yıl Karı (Zararı)	Dönem Net Karı (Zararı)	Toplam		
11,964	3,656	10,082	2,597	43	30,841	25,458	14,150	27,639	5,812	4,780	10,592	77,839	406,569
932	1,317	746	17	33	9,594	0	679	12	0	0	0	691	210,747
12,896	4,972	10,829	2,614	77	40,435	25,458	14,829	27,652	5,812	4,780	10,592	78,530	617,316
10,780	3,577	9,876	1,740	43	28,414	24,038	13,848	21,800	33	14,028	14,061	73,748	388,435
874	1,135	702	17	48	9,394	0	667	13	0	0	0	680	207,144
11,654	4,712	10,577	1,757	91	37,808	24,038	14,516	21,813	33	14,028	14,061	74,428	595,580
10,416	4,636	9,241	2,764	28	29,755	24,038	13,612	21,786	33	10,792	10,825	70,260	364,307
766	1,442	650	10	68	9,485	0	393	13	0	0	0	406	202,267
11,182	6,078	9,892	2,774	96	39,240	24,038	14,004	21,799	33	10,792	10,825	70,666	566,574
10,350	4,292	8,913	2,201	37	27,643	23,963	11,163	22,131	33	7,627	7,660	64,916	342,218
1,021	1,760	731	8	96	9,940	0	180	13	0	0	0	193	202,385
11,370	6,051	9,644	2,210	133	37,583	23,963	11,343	22,144	33	7,627	7,660	65,109	544,603
9,034	3,238	8,675	1,876	44	24,575	23,540	9,956	17,206	5,661	3,614	9,275	59,976	330,307
1,396	2,534	749	7	143	11,781	0	-11	9	0	0	0	-2	209,663
10,431	5,772	9,424	1,883	187	36,356	23,540	9,945	17,215	5,661	3,614	9,275	59,974	539,970
8,822	3,322	8,361	1,591	41	24,045	23,540	9,742	14,519	56	8,938	8,994	56,795	325,125
1,082	2,335	686	4	165	10,795	0	39	9	0	0	0	48	201,223
9,904	5,658	9,046	1,595	206	34,840	23,540	9,781	14,528	56	8,938	8,994	56,842	526,348
9,118	2,039	8,004	1,954	53	22,781	22,620	10,120	14,527	56	7,677	7,733	55,000	311,585
404	1,904	539	4	167	7,882	0	169	7	0	0	0	175	180,585
9,522	3,944	8,543	1,958	220	30,663	22,620	10,289	14,533	56	7,677	7,733	55,175	492,170
9,581	6,284	7,643	1,244	54	26,936	19,505	11,087	14,674	106	5,902	6,007	51,273	295,462
577	1,984	515	2	196	8,003	0	-57	6	0	0	0	-51	179,328
10,158	8,269	8,158	1,247	250	34,939	19,505	11,030	14,680	106	5,902	6,007	51,222	474,790
9,315	5,117	7,193	1,441	63	25,098	19,505	9,392	13,372	4,379	2,940	7,320	49,588	278,857
487	2,207	513	2	260	8,211	0	242	3	0	0	0	245	177,026
9,803	7,323	7,706	1,444	323	33,308	19,505	9,634	13,374	4,379	2,940	7,320	49,833	455,883
7,959	4,711	6,749	1,668	62	23,460	19,429	11,526	9,278	-105	10,156	10,051	50,283	265,172
498	1,601	510	2	278	6,677	0	446	3	0	0	0	448	152,863
8,458	6,312	7,259	1,670	340	30,137	19,429	11,971	9,280	-105	10,156	10,051	50,731	418,035
7,631	2,041	5,789	1,692	51	19,270	18,496	11,913	9,470	-105	8,210	8,105	47,984	242,505
358	1,785	456	2	206	6,607	0	162	3	0	0	0	164	146,014
7,990	3,826	6,245	1,693	257	25,877	18,496	12,074	9,472	-105	8,210	8,105	48,148	388,519
7,259	1,394	5,492	1,497	40	16,991	18,221	11,694	9,187	-105	5,647	5,542	44,644	233,255
511	2,138	444	1	223	6,768	0	121	2	0	0	0	123	149,382
7,770	3,532	5,936	1,498	262	23,759	18,221	11,815	9,189	-105	5,647	5,542	44,767	382,637
7,203	1,933	5,341	1,420	37	16,642	17,448	11,411	8,000	2,803	2,266	5,069	41,929	221,043
932	1,572	385	2	232	6,249	0	141	-1	0	0	0	140	148,676
8,134	3,505	5,726	1,422	269	22,890	17,448	11,553	7,999	2,803	2,266	5,069	42,069	369,719
6,325	1,170	5,385	1,385	34	15,148	16,627	9,492	5,306	-88	7,214	7,125	38,551	209,673
821	1,423	383	33	222	5,345	0	242	-27	0	0	0	215	148,516
7,146	2,593	5,768	1,418	255	20,493	16,627	9,735	5,279	-88	7,214	7,125	38,766	358,188
5,187	611	4,698	14	2,625	13,440	14,160	10,568	5,267	-297	5,487	5,190	35,186	186,367
500	1,138	180	2	1,083	4,395	0	245	6	0	0	0	251	134,875
5,687	1,749	4,879	16	3,708	17,835	14,160	10,814	5,273	-297	5,487	5,190	35,437	321,243

## İMKB'de İşlem Gören Mevduat Bankaları

### Pasifler

(Milyon TL)

			Mevduat Dışı Kaynaklar					Diğer Pasifler			
			Alınan Krediler	Para Piyasa-larına Borçlar	İhraç Edilen Menkul Kıymetler (net)	Fonlar	Toplam	Alım Satım Amaçlı Türev Finansal Borçlar	Riskten Korunma Amaçlı Türev Finansal Borçlar	Satış Amaçlı Elde Tutulan ve Durduru. Faal. İlişkin Duran Varl. Borçları	Sermaye Benzeri Krediler
Yıllar	Dönem	Mevduat									
2006 Hazi.	TP	119,683	3,504	12,539	0	1,113	17,156	0	0	0	0
	YP	79,338	45,606	6,069	0	7	51,683	0	0	0	1,582
	Toplam	199,021	49,109	18,609	0	1,120	68,838	0	0	0	1,582
2006 Mart	TP	113,989	3,573	7,926	0	1,141	12,640	0	0	0	1
	YP	70,006	33,951	3,140	0	6	37,097	0	0	0	1,140
	Toplam	183,995	37,524	11,066	0	1,147	49,737	0	0	0	1,141
2005 Aralık	TP	105,224	2,725	12,472	0	1,222	16,419	0	0	0	1
	YP	70,314	32,767	3,064	0	6	35,837	0	0	0	353
	Toplam	175,539	35,492	15,536	0	1,228	52,256	0	0	0	355
2005 Eylül	TP	91,825	1,956	10,426	0	1,167	13,550	0	0	0	215
	YP	68,205	28,328	3,513	0	6	31,847	0	0	0	353
	Toplam	160,030	30,284	13,939	0	1,174	45,397	0	0	0	568
2005 Hazi.	TP	82,239	1,373	10,390	0	1,140	12,903	0	0	0	215
	YP	64,146	24,963	3,881	0	6	28,850	0	0	0	352
	Toplam	146,385	26,336	14,271	0	1,147	41,753	0	0	0	567
2005 Mart	TP	71,467	932	8,628	0	1,041	10,600	0	0	0	215
	YP	62,704	20,417	3,832	0	7	24,256	0	0	0	287
	Toplam	134,171	21,349	12,460	0	1,048	34,856	0	0	0	502
2004 Aralık	TP	65,830	693	7,172	0	1,077	8,941	0	0	0	215
	YP	66,023	20,483	2,962	0	8	23,452	0	0	0	287
	Toplam	131,854	21,175	10,134	0	1,084	32,393	0	0	0	501
2004 Eylül	TP	58,998	823	7,515	0	1,067	9,405	0	0	0	215
	YP	63,580	19,193	4,234	0	8	23,435	0	0	0	27
	Toplam	122,577	20,016	11,749	0	1,074	32,840	0	0	0	242
2004 Hazi.	TP	57,324	974	5,765	0	1,001	7,740	0	0	0	215
	YP	58,045	17,546	4,977	0	7	22,531	0	0	0	27
	Toplam	115,369	18,520	10,742	0	1,009	30,271	0	0	0	242
2004 Mart	TP	52,465	886	5,557	0	975	7,418	0	0	0	215
	YP	52,933	13,843	3,667	0	7	17,517	0	0	0	24
	Toplam	105,398	14,729	9,224	0	982	24,934	0	0	0	238
2003 Aralık	TP	49,229	634	4,944	0	875	6,454	0	0	0	215
	YP	58,763	14,167	4,340	0	8	18,515	0	0	0	25
	Toplam	107,992	14,801	9,285	0	883	24,969	0	0	0	240
2003 Eylül	TP	44,819	716	2,778	0	773	4,268	0	0	0	215
	YP	53,707	11,732	3,458	0	7	15,196	0	0	0	25
	Toplam	98,526	12,448	6,236	0	780	19,464	0	0	0	240
2003 Hazi.	TP	39,278	536	3,602	0	754	4,892	0	0	0	215
	YP	53,011	9,736	3,298	0	7	13,041	0	0	0	25
	Toplam	92,289	10,272	6,900	0	761	17,933	0	0	0	240
2003 Mart	TP	36,457	623	4,294	0	730	5,647	0	0	0	215
	YP	58,451	12,376	3,790	274	8	16,447	0	0	0	30
	Toplam	94,908	12,999	8,084	274	738	22,094	0	0	0	245
2002 Aralık	TP	34,702	756	3,513	0	728	4,998	0	0	0	215
	YP	59,343	10,747	3,042	255	7	14,052	0	0	0	29
	Toplam	94,045	11,504	6,555	255	735	19,050	0	0	0	244

						Özkaynaklar							Toplam Pasifler
Muhtelif Borçlar	Diğer Yabancı Kaynaklar	Karşılıklar	Vergi Borcu	Sınıflandırılmayan Pasifler	Toplam	Ödenmiş Sermaye	Sermaye Yedekleri	Kar Yedekleri	Kar (Zarar)			Toplam	
									Geçmiş Yıl Karı (Zararı)	Dönem Net Karı (Zararı)	Toplam		
5,233	2,259	3,851	54	2,452	13,849	13,372	9,817	5,502	-301	3,320	3,019	31,710	182,398
575	1,238	191	12	1,141	4,738	0	56	8	0	0	0	64	135,823
5,807	3,497	4,043	65	3,593	18,587	13,372	9,873	5,510	-301	3,320	3,019	31,774	318,220
4,940	1,364	5,413	33	2,336	14,087	12,399	13,689	4,611	1,933	1,858	3,791	34,489	175,205
442	1,428	167	0	878	4,054	0	477	6	0	11	11	494	111,651
5,381	2,792	5,579	33	3,215	18,141	12,399	14,166	4,617	1,933	1,869	3,802	34,983	286,857
3,610	772	4,944	57	2,243	11,628	11,254	17,044	2,984	-38	1,929	1,891	33,174	166,445
250	1,489	316	0	800	3,209	0	513	5	0	23	23	541	109,900
3,860	2,262	5,260	57	3,043	14,836	11,254	17,557	2,989	-38	1,952	1,914	33,714	276,346
3,543	1,547	4,433	21	2,186	11,945	10,589	14,955	3,151	16	1,261	1,278	29,972	147,292
254	1,493	296	0	795	3,191	0	426	10	0	0	0	436	103,678
3,797	3,040	4,729	21	2,982	15,137	10,589	15,380	3,161	16	1,261	1,278	30,408	250,971
3,180	1,554	3,539	47	1,900	10,435	10,261	14,671	3,243	16	2,295	2,311	30,486	136,063
307	1,560	196	0	873	3,288	0	332	7	0	0	0	338	96,622
3,487	3,114	3,734	47	2,773	13,723	10,261	15,002	3,249	16	2,295	2,311	30,824	232,685
3,060	1,037	3,587	0	1,744	9,642	8,459	14,391	5,194	1,565	1,306	2,871	30,914	122,623
430	1,431	171	0	675	2,994	0	248	14	0	0	0	261	90,216
3,490	2,468	3,758	0	2,419	12,637	8,459	14,638	5,208	1,565	1,306	2,871	31,175	212,839
2,800	993	2,888	0	1,590	8,485	8,459	15,524	2,685	-168	3,746	3,579	30,247	113,503
269	1,344	181	0	561	2,641	0	293	6	0	0	0	299	92,416
3,069	2,337	3,068	0	2,151	11,126	8,459	15,817	2,691	-168	3,746	3,579	30,545	205,919
1,673	1,265	2,351	0	1,625	7,129	8,392	13,998	2,572	-162	2,895	2,733	27,695	103,227
260	1,884	203	0	512	2,886	0	275	2	0	0	0	277	90,177
1,933	3,149	2,553	0	2,137	10,015	8,392	14,273	2,574	-162	2,895	2,733	27,972	193,404
1,528	1,212	1,751	0	1,703	6,409	7,356	12,636	3,205	-12	1,595	1,583	24,780	96,253
232	1,791	200	0	433	2,683	0	143	9	0	0	0	152	83,411
1,761	3,002	1,951	0	2,136	9,092	7,356	12,779	3,214	-12	1,595	1,583	24,933	179,664
1,555	844	2,102	0	1,733	6,449	7,056	13,518	2,876	1,023	802	1,825	25,275	91,607
186	1,384	183	0	564	2,340	0	410	-1	0	0	0	409	73,198
1,740	2,228	2,285	0	2,297	8,789	7,056	13,928	2,875	1,023	802	1,825	25,684	164,805
1,220	705	1,754	0	1,558	5,453	7,044	12,368	1,678	-1,687	3,478	1,790	22,880	84,016
208	1,141	203	0	565	2,142	0	373	0	0	0	0	373	79,792
1,428	1,846	1,957	0	2,124	7,595	7,044	12,740	1,678	-1,687	3,478	1,790	23,253	163,809
1,109	872	1,573	0	1,706	5,476	6,358	11,661	1,794	-1,642	2,596	955	20,767	75,330
218	1,070	213	0	539	2,065	0	154	0	0	0	0	154	71,122
1,327	1,942	1,786	0	2,246	7,541	6,358	11,815	1,794	-1,642	2,596	955	20,921	146,452
1,008	949	1,315	0	1,586	5,073	6,260	11,465	1,803	-1,560	1,364	-196	19,332	68,576
195	1,001	145	0	541	1,906	0	-11	0	0	0	0	-11	67,947
1,203	1,950	1,460	0	2,127	6,980	6,260	11,454	1,803	-1,560	1,364	-196	19,321	136,523
745	718	1,453	0	1,542	4,672	5,845	11,319	2,203	-1,672	306	-1,366	18,002	64,778
191	1,149	189	0	703	2,262	0	-152	0	0	0	0	-152	77,007
936	1,867	1,642	0	2,245	6,934	5,845	11,167	2,203	-1,672	306	-1,366	17,849	141,785
686	464	1,364	0	1,362	4,090	5,805	12,903	1,404	-7,086	3,484	-3,602	16,510	60,300
201	1,107	215	0	565	2,117	0	-11	0	0	0	0	-11	75,501
887	1,571	1,579	0	1,927	6,208	5,805	12,892	1,404	-7,086	3,484	-3,602	16,499	135,801

# İMKB'de İşlem Gören Mevduat Bankaları

## Bilanço Dışı Hesaplar

(Milyon TL)

Yıllar	Dönem	Garanti ve Kefaletler						Taahhütler			Türev Riskten Korunma Amaçlı Türev Finansal Araçlar
		Teminat Mektupları	Banka Kredileri	Akredi- tifler	Garanti Verilen Prefinans- manlar	Diğer	Toplam	Cayılmaz Taahhütler	Cayılabilir Taahhütler	Toplam	
2010	TP	38,942	1	50	0	562	39,555	116,050	34	116,084	8,379
Mart	YP	33,855	2,066	19,337	11	1,493	56,762	27,904	1	27,904	8,417
	Toplam	72,797	2,067	19,387	11	2,055	96,318	143,953	35	143,988	16,796
2009	TP	36,082	4	16	0	483	36,586	112,231	94	112,325	8,402
Aralık	YP	33,498	2,199	17,272	22	1,552	54,542	30,919	1	30,920	4,046
	Toplam	69,580	2,204	17,288	22	2,035	91,128	143,150	95	143,245	12,448
2009	TP	34,184	2	7	0	428	34,621	149,857	95	149,952	10,388
Eylül	YP	33,139	2,236	16,794	20	1,395	53,584	53,100	1	53,100	5,649
	Toplam	67,323	2,238	16,801	20	1,824	88,206	202,957	95	203,052	16,036
2009	TP	33,121	4	10	0	506	33,640	93,191	92	93,283	8,940
Hazi.	YP	33,510	2,221	16,663	30	1,478	53,901	21,336	1	21,337	4,439
	Toplam	66,630	2,225	16,673	30	1,983	87,541	114,527	92	114,620	13,380
2009	TP	31,808	1	5	0	447	32,261	89,662	95	89,758	9,607
Mart	YP	34,201	2,547	18,205	34	1,546	56,532	19,922	1	19,923	5,952
	Toplam	66,009	2,548	18,210	34	1,993	88,793	109,584	96	109,680	15,558
2008	TP	31,436	2	1	0	423	31,862	85,041	98	85,139	10,868
Aralık	YP	31,478	2,566	18,106	19	1,260	53,429	18,511	1	18,512	8,619
	Toplam	62,914	2,568	18,107	19	1,684	85,291	103,552	99	103,651	19,487
2008	TP	31,516	2	1	0	586	32,105	85,138	100	85,238	1,589
Eylül	YP	26,737	2,364	19,174	16	1,959	50,248	18,426	1	18,427	1,549
	Toplam	58,252	2,366	19,174	16	2,545	82,353	103,564	100	103,665	3,138
2008	TP	29,970	1	2	0	460	30,432	81,053	81	81,134	1,018
Hazi.	YP	27,483	2,392	20,571	16	2,102	52,564	15,708	1	15,709	989
	Toplam	57,453	2,393	20,573	16	2,562	82,996	96,761	82	96,843	2,007
2008	TP	28,629	2	2	0	288	28,922	77,604	27	77,631	769
Mart	YP	27,662	2,387	17,682	16	2,272	50,019	16,248	11	16,259	786
	Toplam	56,291	2,389	17,684	17	2,560	78,940	93,852	38	93,890	1,555
2007	TP	28,225	10	2	0	327	28,564	73,885	1,855	75,740	120
Aralık	YP	23,040	1,995	13,497	7	2,114	40,652	12,399	9	12,408	160
	Toplam	51,265	2,005	13,499	7	2,441	69,217	86,284	1,864	88,148	280
2007	TP	26,497	1	2	0	1,091	27,591	63,733	2,040	65,773	180
Eylül	YP	22,959	2,049	12,913	7	2,030	39,958	6,645	24	6,669	209
	Toplam	49,456	2,050	12,915	7	3,121	67,549	70,378	2,064	72,442	389
2007	TP	25,465	0	1	0	1,048	26,514	60,269	1,985	62,254	154
Hazi.	YP	22,045	2,060	12,954	8	1,967	39,034	6,808	33	6,841	166
	Toplam	47,510	2,060	12,955	8	3,015	65,548	67,077	2,018	69,095	320
2007	TP	23,835	1	2	0	956	24,793	54,008	20	54,028	129
Mart	YP	22,925	2,047	13,245	8	1,960	40,184	5,806	48	5,854	128
	Toplam	46,760	2,047	13,246	8	2,915	64,977	59,814	68	59,882	258
2006	TP	22,791	1	1	0	916	23,709	50,306	21	50,328	110
Aralık	YP	23,691	1,999	12,860	7	2,147	40,704	3,768	64	3,832	324
	Toplam	46,483	2,000	12,861	7	3,063	64,413	54,074	86	54,160	435
2006	TP	20,259	1	201	0	438	20,899	46,175	33	46,208	0
Eylül	YP	22,671	2,186	12,295	5	1,720	38,876	3,071	90	3,161	0
	Toplam	42,930	2,187	12,496	5	2,158	59,775	49,246	123	49,369	0

Finansal Araçlar								Emanet ve Rehinli Kıymetler					Toplam Bilanço Dışı Hesaplar
Alım Satım Amaçlı İşlemler							Toplam	Emanet Kıymetler	Rehinli Kıymetler	Kabul Edilen Aval ve Kefaletler	Toplam		
Vadeli Döviz Alım- Satım İşlemleri	Para ve Faiz Swap İşlemleri	Para ve Faiz Opsiyonları	Futures Para İşlemleri	Futures Faiz Alım- Satım İşlemleri	Diğer	Toplam							
7,835	36,209	27,097	61	0	570	71,771	80,149	238,041	727,211	3,323	968,575	1,204,363	
17,798	84,892	44,373	936	1,254	1,623	150,876	159,293	33,379	353,976	1,000	388,354	632,314	
25,633	121,101	71,469	997	1,254	2,193	222,646	239,442	271,420	1,081,187	4,322	1,356,929	1,836,677	
6,434	36,108	14,406	34	0	442	57,424	65,826	332,595	662,456	3,238	998,288	1,213,026	
13,568	79,713	30,149	855	102	1,741	126,127	130,173	33,157	321,494	842	355,493	571,129	
20,002	115,821	44,556	889	102	2,183	183,551	195,999	365,752	983,949	4,081	1,353,782	1,784,154	
7,057	32,463	19,552	72	0	931	60,075	70,462	385,549	575,788	3,224	964,560	1,219,596	
21,035	68,166	34,350	945	27	2,241	126,763	132,412	33,117	275,004	839	308,960	548,057	
28,092	100,628	53,902	1,017	27	3,172	186,838	202,874	418,666	850,792	4,063	1,273,521	1,767,653	
6,831	34,861	15,094	91	0	941	57,818	66,758	332,766	536,346	3,211	872,324	1,066,005	
17,710	63,399	26,832	936	66	4,205	113,149	117,588	30,945	261,458	841	293,244	486,070	
24,540	98,260	41,926	1,027	66	5,146	170,966	184,346	363,712	797,804	4,052	1,165,569	1,552,075	
9,365	33,126	14,768	144	0	755	58,158	67,765	313,522	496,948	3,194	813,664	1,003,447	
21,845	73,686	21,412	1,049	47	4,600	122,639	128,591	32,673	268,373	948	301,993	507,039	
31,210	106,812	36,180	1,193	47	5,355	180,797	196,356	346,195	765,321	4,141	1,115,657	1,510,486	
7,562	27,782	7,314	48	0	519	43,226	54,095	277,171	444,134	3,346	724,652	895,747	
13,850	54,661	14,408	787	3	2,263	85,973	94,592	29,690	233,290	868	263,848	430,381	
21,412	82,444	21,722	835	3	2,783	129,199	148,686	306,861	677,424	4,215	988,500	1,326,128	
7,729	32,464	20,120	76	2	369	60,760	62,349	275,187	412,526	3,347	691,059	870,751	
12,143	54,529	26,094	748	43	1,665	95,222	96,770	26,344	183,125	860	210,329	375,774	
19,872	86,993	46,215	823	45	2,033	155,981	159,120	301,530	595,651	4,207	901,388	1,246,525	
10,832	37,004	19,150	143	0	212	67,340	68,358	256,888	372,462	3,326	632,676	812,600	
19,433	56,120	26,495	864	7	2,165	105,085	106,074	25,738	165,989	925	192,652	366,999	
30,265	93,125	45,644	1,007	7	2,377	172,425	174,432	282,626	538,451	4,251	825,328	1,179,599	
14,096	24,368	26,135	215	0	499	65,313	66,082	242,489	335,485	3,360	581,334	753,968	
20,888	38,159	36,466	1,065	6	2,784	99,368	100,154	26,332	164,125	1,011	191,468	357,900	
34,984	62,527	62,601	1,281	6	3,283	164,681	166,236	268,821	499,611	4,371	772,802	1,111,868	
8,749	23,403	14,469	165	0	736	47,523	47,643	233,313	302,416	3,467	539,197	691,144	
14,506	30,189	18,573	682	16	2,065	66,031	66,191	23,272	124,218	969	148,459	267,711	
23,255	53,593	33,042	847	16	2,801	113,554	113,834	256,586	426,634	4,437	687,656	958,855	
8,749	19,346	19,912	210	0	1,439	49,657	49,836	221,115	273,971	3,131	498,218	641,418	
16,461	21,241	20,238	828	0	3,268	62,036	62,246	24,467	117,248	156	141,871	250,743	
25,211	40,587	40,150	1,038	0	4,707	111,693	112,082	245,583	391,219	3,287	640,088	892,161	
4,859	18,883	12,365	133	0	322	36,562	36,716	212,232	292,169	2,480	506,881	632,365	
11,555	26,165	14,794	596	54	1,105	54,268	54,434	26,218	187,923	162	214,302	314,612	
16,414	45,048	27,159	729	54	1,427	90,830	91,150	238,450	480,092	2,642	721,183	946,977	
3,623	15,559	10,078	155	0	484	29,899	30,028	201,622	257,175	2,270	461,067	569,916	
11,383	22,283	18,841	548	40	1,803	54,897	55,026	26,725	182,024	149	208,898	309,961	
15,007	37,842	28,919	703	40	2,287	84,796	85,054	228,347	439,199	2,419	669,965	879,878	
4,100	13,872	4,087	75	0	114	22,248	22,358	209,084	235,050	0	444,135	540,529	
12,010	24,057	11,385	285	12	2,063	49,811	50,136	24,391	167,046	69	191,505	286,177	
16,110	37,928	15,471	360	12	2,178	72,059	72,494	233,476	402,095	69	635,640	826,706	
2,417	10,777	2,972	86	0	112	16,364	16,364	165,503	203,521	375	369,399	452,871	
9,157	18,302	9,316	357	40	792	37,965	37,965	22,610	163,340	4,575	190,525	270,527	
11,574	29,079	12,289	443	40	905	54,330	54,330	188,113	366,861	4,950	559,924	723,398	



# İMKB'de İşlem Gören Mevduat Bankaları

## Bilanço Dışı Hesaplar

(Milyon TL)

Yıllar	Dönem	Garanti ve Kefaletler						Taahhütler			Türev Riskten Korunma Amaçlı Türev Finansal Araçlar
		Teminat Mektupları	Banka Kredileri	Akredi- tifler	Garanti Verilen Prefinans- manlar	Diğer	Toplam	Cayılmaz Taahhütler	Cayılabilir Taahhütler	Toplam	
2006	TP	19,204	0	225	0	405	19,833	44,643	20	44,663	0
Hazi.	YP	23,337	2,474	13,218	5	1,850	40,883	1,900	61	1,961	0
	Toplam	42,541	2,474	13,443	5	2,255	60,717	46,543	81	46,624	0
2006	TP	17,861	0	280	0	313	18,454	43,026	20	43,046	0
Mart	YP	19,630	2,211	10,392	3	1,070	33,307	2,555	57	2,613	0
	Toplam	37,491	2,211	10,672	3	1,383	51,760	45,581	77	45,658	0
2005	TP	17,991	0	270	0	278	18,539	41,374	26	41,400	0
Aralık	YP	19,155	2,234	9,854	6	1,091	32,340	2,027	52	2,079	0
	Toplam	37,146	2,234	10,124	6	1,369	50,879	43,401	78	43,479	0
2005	TP	17,023	0	0	0	270	17,294	39,417	33	39,450	0
Eylül	YP	18,312	2,387	9,780	4	880	31,362	2,222	59	2,282	0
	Toplam	35,335	2,387	9,780	4	1,150	48,656	41,639	92	41,731	0
2005	TP	15,982	0	0	0	216	16,199	36,783	62,242	99,026	0
Hazi.	YP	16,593	2,268	9,440	10	889	29,201	2,587	69	2,656	0
	Toplam	32,576	2,268	9,440	10	1,105	45,399	39,370	62,312	101,682	0
2005	TP	15,024	0	0	0	227	15,251	37,226	41,354	78,580	0
Mart	YP	16,490	2,346	9,262	5	897	29,000	2,629	56	2,685	0
	Toplam	31,514	2,346	9,262	5	1,124	44,250	39,855	41,411	81,266	0
2004	TP	14,774	0	0	0	192	14,966	38,125	25,222	63,347	0
Aralık	YP	16,883	2,654	8,785	4	912	29,239	2,417	61	2,477	0
	Toplam	31,658	2,654	8,785	4	1,104	44,205	40,542	25,282	65,824	0
2004	TP	13,833	0	0	0	143	13,976	40,931	22,007	62,938	0
Eylül	YP	16,384	2,850	9,010	7	880	29,131	3,875	85	3,960	0
	Toplam	30,216	2,850	9,010	7	1,022	43,106	44,806	22,092	66,899	0
2004	TP	12,469	0	0	0	157	12,626	35,185	19,650	54,835	0
Hazi.	YP	15,741	2,637	7,959	7	781	27,125	3,403	132	3,534	0
	Toplam	28,210	2,637	7,959	7	938	39,751	38,588	19,781	58,369	0
2004	TP	11,508	0	0	0	176	11,684	29,749	14,799	44,548	0
Mart	YP	13,432	1,970	7,264	9	629	23,303	2,362	122	2,485	0
	Toplam	24,940	1,970	7,264	9	805	34,987	32,111	14,922	47,033	0
2003	TP	10,769	0	0	0	1,205	11,975	23,800	11,395	35,195	0
Aralık	YP	14,271	1,992	6,867	29	688	23,848	3,345	67	3,412	0
	Toplam	25,040	1,993	6,868	29	1,894	35,823	27,145	11,462	38,607	0
2003	TP	10,381	0	0	0	973	11,355	19,635	15,312	34,947	0
Eylül	YP	12,719	1,654	6,295	33	600	21,301	2,250	20	2,270	0
	Toplam	23,100	1,655	6,295	33	1,573	32,656	21,884	15,333	37,217	0
2003	TP	9,652	1	0	0	78	9,731	11,960	13,654	25,615	0
Hazi.	YP	13,017	1,559	6,001	33	568	21,179	2,045	25	2,070	0
	Toplam	22,670	1,560	6,001	33	646	30,910	14,005	13,680	27,685	0
2003	TP	8,846	0	0	0	76	8,923	9,395	10,769	20,164	0
Mart	YP	15,401	1,720	6,751	40	703	24,615	2,575	36	2,611	0
	Toplam	24,247	1,721	6,751	40	779	33,538	11,970	10,805	22,775	0
2002	TP	8,416	0	0	0	101	8,518	8,365	9,603	17,968	0
Aralık	YP	14,990	1,616	6,056	39	698	23,399	2,286	34	2,320	0
	Toplam	23,406	1,617	6,056	39	799	31,917	10,650	9,637	20,288	0

Finansal Araçlar								Emanet ve Rehinli Kıymetler					Toplam Bilanço Dışı Hesaplar
Alım Satım Amaçlı İşlemler													
Vadeli Döviz Alım- Satım İşlemleri	Para ve Faiz Swap İşlemleri	Para ve Faiz Opsiyonları	Futures Para İşlemleri	Futures Faiz Alım- Satım İşlemleri	Diğer	Toplam							
3,789	5,331	2,343	93	1	107	11,663	11,663	160,223	185,004	0	345,228	421,388	
11,709	24,294	5,211	228	37	836	42,315	42,315	22,473	160,790	51	183,314	268,474	
15,498	29,625	7,554	321	39	943	53,979	53,979	182,696	345,794	51	528,542	689,861	
1,898	4,153	4,064	109	0	47	10,270	10,270	175,493	152,026	0	327,519	399,289	
6,927	18,416	9,365	161	31	778	35,678	35,678	17,035	120,389	0	137,424	209,022	
8,825	22,569	13,430	270	31	825	45,949	45,949	192,528	272,415	0	464,943	608,310	
1,252	3,627	2,714	130	2	63	7,788	7,788	168,074	277,373	0	445,447	513,174	
4,801	18,629	7,087	238	106	451	31,310	31,310	16,476	109,664	0	126,140	191,869	
6,053	22,256	9,800	367	108	514	39,098	39,098	184,550	387,037	0	571,586	705,043	
1,167	3,155	1,835	68	6	19	6,251	6,251	203,176	109,814	0	312,991	375,985	
5,440	20,333	4,735	206	60	592	31,366	31,366	17,506	92,277	23	109,805	174,815	
6,607	23,488	6,570	274	66	611	37,617	37,617	220,682	202,091	23	422,796	550,800	
990	1,724	2,020	11	4	46	4,795	4,795	200,515	93,990	0	294,505	414,524	
7,776	17,588	3,627	149	208	413	29,761	29,761	17,376	84,854	19	102,250	163,868	
8,766	19,313	5,647	159	213	459	34,556	34,556	217,891	178,844	19	396,755	578,392	
1,136	1,677	1,628	5	3	50	4,499	4,499	185,029	77,721	0	262,750	361,080	
6,008	17,228	3,277	1,063	366	221	28,163	28,163	18,286	77,827	23	96,136	155,985	
7,144	18,904	4,905	1,068	370	271	32,663	32,663	203,315	155,548	23	358,886	517,065	
690	1,658	972	0	0	0	3,320	3,320	94,091	69,553	0	163,644	245,277	
4,392	11,919	2,600	480	0	169	19,560	19,560	17,628	77,577	12	95,217	146,493	
5,082	13,577	3,572	480	0	169	22,880	22,880	111,719	147,130	12	258,860	391,770	
882	620	836	0	0	17	2,354	2,354	82,116	60,099	0	142,214	221,482	
4,930	14,457	1,629	309	0	349	21,673	21,673	16,852	77,420	8	94,280	149,044	
5,811	15,076	2,465	309	0	366	24,027	24,027	98,968	137,518	8	236,494	370,526	
1,069	944	608	0	0	15	2,636	2,636	76,833	53,497	0	130,331	200,427	
4,532	15,305	2,861	326	0	437	23,460	23,460	15,120	70,094	0	85,214	139,334	
5,602	16,249	3,468	326	0	452	26,096	26,096	91,954	123,591	0	215,545	339,761	
595	230	316	0	0	169	1,310	1,310	66,366	46,762	0	113,128	170,671	
4,421	14,936	3,766	361	0	470	23,954	23,954	11,106	51,335	0	62,440	112,182	
5,015	15,167	4,081	361	0	639	25,264	25,264	77,472	98,096	0	175,569	282,853	
444	200	250	0	0	40	934	934	58,857	40,241	0	99,098	147,201	
4,349	14,181	1,799	565	64	234	21,192	21,192	11,354	51,562	0	62,916	111,368	
4,793	14,381	2,049	565	64	274	22,126	22,126	70,211	91,803	0	162,013	258,569	
858	143	141	0	0	14	1,156	1,156	47,149	33,585	0	80,733	128,192	
7,474	9,195	2,794	429	0	605	20,497	20,497	14,653	25,611	0	40,264	84,332	
8,332	9,338	2,935	429	0	619	21,653	21,653	61,802	59,196	0	120,998	212,523	
753	269	259	0	0	1	1,282	1,282	37,739	31,105	0	68,844	105,472	
5,597	10,324	395	254	0	385	16,955	16,955	15,621	25,069	0	40,690	80,895	
6,350	10,593	654	254	0	386	18,237	18,237	53,360	56,174	0	109,535	186,367	
1,140	233	110	0	0	3	1,485	1,485	30,381	29,157	0	59,538	90,109	
7,449	13,983	120	280	0	216	22,048	22,048	16,232	25,655	0	41,887	91,162	
8,588	14,216	230	280	0	219	23,533	23,533	46,613	54,813	0	101,425	181,271	
438	20	0	0	0	0	459	459	19,318	28,828	0	48,145	75,090	
5,679	7,988	0	283	0	152	14,102	14,102	14,362	28,861	0	43,223	83,044	
6,117	8,008	0	283	0	152	14,561	14,561	33,679	57,689	0	91,369	158,134	

## İMKB'de İşlem Gören Mevduat Bankaları

### Gelir-Gider

(Milyon TL)

Yıllar		Faaliyet Gelirler												
		Faiz Gelirleri					Faiz Giderleri				Net Faiz Geliri	Net Ücret ve Komisyon		
		Kredilerden Alınan Faiz	Bankalardan Alınan Faiz	Menkul Değer. Alınan Faiz	Diğer Faiz Gelirleri	Toplam	Mevduata Verilen Faiz	Kullanılan Kredilere Verilen Faiz	Diğer Faiz Giderleri	Toplam		Gelirleri/Giderleri		
												Alınan Ücret ve Komisyon	Verilen Ücret ve Komisyon	Net
2010	Mart	8,870	133	5,137	266	14,406	5,099	555	721	6,375	8,031	2,371	353	2,018
2009	Aralık	40,711	705	18,510	1,325	61,251	24,779	2,892	2,877	30,549	30,702	9,519	1,587	7,932
2009	Eylül	31,399	551	13,989	1,093	47,032	19,887	2,295	2,129	24,312	22,720	7,076	1,203	5,873
2009	Hazi.	21,592	393	9,251	793	32,029	14,056	1,655	1,511	17,222	14,807	4,704	815	3,888
2009	Mart	11,312	219	4,712	476	16,719	7,828	931	815	9,574	7,145	2,295	416	1,878
2008	Aralık	41,097	1,384	17,525	1,757	61,763	31,786	3,755	4,228	39,769	21,994	8,833	1,725	7,108
2008	Eylül	29,172	1,195	12,627	1,072	44,065	22,043	2,630	2,926	27,599	16,467	6,551	1,256	5,295
2008	Hazi.	18,685	775	8,269	691	28,420	13,890	1,743	1,860	17,493	10,928	4,268	794	3,474
2008	Mart	9,042	396	4,181	358	13,977	6,719	888	883	8,491	5,487	2,035	372	1,663
2007	Aralık	31,540	1,516	15,918	1,868	50,842	25,495	3,491	3,275	32,261	18,582	7,349	1,504	5,845
2007	Eylül	22,330	926	11,925	1,669	36,850	18,925	2,530	2,425	23,880	12,970	5,807	1,184	4,624
2007	Hazi.	14,299	609	7,907	1,141	23,956	12,359	1,620	1,591	15,570	8,386	3,750	741	3,008
2007	Mart	6,885	324	3,939	625	11,774	6,116	804	750	7,670	4,104	1,764	340	1,424
2006	Aralık	22,721	826	13,800	1,922	39,268	20,190	2,749	1,938	24,877	14,391	6,459	1,330	5,129
2006	Eylül	15,483	506	9,533	1,328	26,850	13,538	1,912	1,203	16,654	10,196	4,534	917	3,617
2006	Hazi.	9,779	292	5,918	821	16,810	8,380	1,196	574	10,149	6,661	2,970	561	2,409
2006	Mart	4,548	143	2,926	378	7,995	4,004	525	272	4,801	3,194	1,415	261	1,154
2005	Aralık	15,685	375	11,586	1,140	28,786	13,468	1,242	1,604	16,314	12,472	5,019	1,129	3,890
2005	Eylül	11,437	266	8,555	808	21,067	9,599	825	1,265	11,689	9,377	3,651	841	2,810
2005	Hazi.	7,357	167	5,648	504	13,675	6,064	478	912	7,454	6,222	2,380	531	1,849
2005	Mart	3,578	85	2,820	234	6,717	2,978	213	447	3,638	3,079	1,122	252	869
2004	Aralık	12,346	274	12,226	1,120	25,966	12,628	744	1,646	15,019	10,947	4,147	1,083	3,064
2004	Eylül	8,585	179	9,135	825	18,725	9,091	509	1,166	10,766	7,959	2,900	755	2,145
2004	Hazi.	5,307	94	6,003	558	11,962	5,931	318	736	6,985	4,976	1,820	460	1,360
2004	Mart	2,439	48	3,061	306	5,854	3,020	152	364	3,537	2,318	858	231	628
2003	Aralık	7,958	290	12,139	1,734	22,122	14,504	697	1,557	16,758	5,363	3,066	983	2,083
2003	Eylül	5,423	217	9,239	1,337	16,217	10,929	514	1,212	12,656	3,561	2,102	713	1,390
2003	Hazi.	3,458	150	6,048	923	10,578	7,420	369	872	8,661	1,917	1,371	449	922
2003	Mart	1,845	88	3,657	531	6,120	3,793	214	417	4,423	1,697	644	220	424
2002	Aralık	7,811	522	14,571	2,477	25,381	15,334	1,024	1,905	18,263	7,118	2,483	896	1,587

Temettü Gelirleri	Ticari Kar/ Zarar (Net)	Diğer Faaliyet Gelirleri	Faaliyet Gelirleri/ Giderleri Toplamı	Kredi ve Diğer Alacaklar		Net Faaliyet Karı/ Zararı	Birleşme İşlemi Sonrasında Gelir Ola. Kaydedi. Fazlalık Tutarı	Özkaynak Yöntemi Uygul. Ortaklık. Kar/ Zarar	Net Parasal Pozisyon Kar/Zarar	Sürdürü. Faaliyet. Vergi Öncesi Kar/Zarar	Sürdürü. Faaliyet. Vergi Karşılığı (+/-)	Sürdürü. Faaliyet. Dönem Net Kar/Zararı	Durduru. Faaliyet. Dönem Net Kar/Zararı	Net Dönem Kar/ Zararı
				Değer Düşüş Karşılığı (-)	Diğer Faaliyet Giderleri (-)									
325	341	1,459	12,174	1,856	4,379	5,939	0	-8	0	5,931	-1,175	4,756	24	4,780
689	1,461	3,192	43,977	10,285	16,459	17,233	0	0	0	17,233	-3,346	13,887	141	14,028
688	1,526	2,208	33,015	7,827	12,000	13,187	0	0	0	13,187	-2,583	10,605	187	10,792
642	1,501	1,498	22,337	5,153	7,932	9,252	0	0	0	9,252	-1,812	7,440	187	7,627
367	673	812	10,876	2,768	3,859	4,249	0	0	0	4,249	-822	3,427	187	3,614
789	35	3,390	33,317	6,243	16,043	11,031	0	0	0	11,031	-2,089	8,942	-3	8,938
645	11	2,896	25,313	3,917	11,741	9,656	0	0	0	9,656	-1,976	7,680	-3	7,677
632	315	2,364	17,713	2,613	7,709	7,390	0	0	0	7,390	-1,489	5,902	0	5,902
269	-180	1,649	8,888	1,557	3,622	3,708	0	0	0	3,708	-768	2,940	0	2,940
709	345	4,578	30,059	4,429	13,240	12,391	0	0	0	12,391	-2,237	10,154	2	10,156
335	295	3,476	21,699	2,520	9,257	9,923	0	0	0	9,923	-1,712	8,210	0	8,210
327	249	2,507	14,478	1,773	5,956	6,748	0	0	0	6,748	-1,101	5,647	0	5,647
84	111	767	6,490	918	2,781	2,791	0	0	0	2,791	-524	2,266	0	2,266
406	-311	3,917	23,531	3,206	10,990	9,335	0	9	0	9,344	-2,130	7,214	0	7,214
16	-926	3,865	16,767	2,683	7,359	6,725	0	329	0	7,055	-1,559	5,496	0	5,487
13	-1,314	3,078	10,847	1,995	4,789	4,062	0	293	0	4,355	-1,036	3,319	0	3,320
3	253	882	5,487	862	2,292	2,332	0	99	0	2,431	-564	1,867	0	1,869
27	1,150	1,927	19,466	4,571	11,122	3,773	0	306	0	4,079	-2,127	1,952	0	1,952
27	905	1,411	14,531	3,756	8,113	2,662	0	263	0	2,925	-1,663	1,261	0	1,261
27	728	1,004	9,830	2,403	4,156	3,271	0	242	0	3,514	-1,219	2,295	0	2,295
4	344	444	4,740	1,058	1,905	1,776	0	103	0	1,880	-574	1,306	0	1,306
19	1,454	1,429	16,914	3,042	7,632	6,240	0	460	-1,287	5,413	-1,667	3,746	0	3,746
17	355	1,032	11,508	1,996	5,240	4,272	0	316	-746	3,842	-947	2,895	0	2,895
39	19	741	7,135	1,114	3,369	2,652	0	276	-626	2,302	-707	1,595	0	1,595
2	932	391	4,271	656	1,852	1,762	0	128	-565	1,325	-523	802	0	802
13	5,211	1,640	14,310	2,222	7,022	5,066	0	287	-619	4,734	-1,256	3,478	0	3,478
11	3,900	1,319	10,180	1,329	5,144	3,707	0	244	-373	3,578	-982	2,596	0	2,596
33	2,507	991	6,370	703	3,471	2,195	0	200	-410	1,986	-622	1,364	0	1,364
15	19	580	2,735	551	1,377	806	0	129	-351	584	-278	306	0	306
128	776	2,706	12,315	2,222	5,747	4,345	0	341	-788	3,898	-373	3,525	0	3,506

## Rasyolar

(%)

	2010 Mart	2009 Aralık	2009 Eylül	2009 Hazi.	2009 Mart	2008 Aralık	2008 Eylül	2008 Hazi.	2008 Mart	2007 Aralık	2007 Eylül
<b>Sermaye Yeterliliği</b>											
Özkaynaklar / (Kredi + Piyasa + Operasyonel Riske Esas Tutar)	17.9	18.7	18.0	17.3	16.3	16.0	15.6	15.1	15.3	16.6	17.1
Özkaynaklar / Toplam Aktifler	12.7	12.5	12.5	12.0	11.1	10.8	11.2	10.8	10.9	12.1	12.4
(Özkaynaklar - Duran Aktifler) / Toplam Aktifler	8.9	8.6	8.4	8.0	7.2	6.9	7.1	6.7	6.8	7.4	7.6
Net Bilanço Pozisyonu / Özkaynaklar	-15.1	-21.0	-21.5	-11.9	0.7	-4.7	-18.6	-28.2	-11.5	-14.4	-13.8
(Net Bilanço Pozisyonu + Net Nazım Hesap Pozisyonu) / Özkaynaklar	-1.1	0.6	0.7	1.5	0.6	0.4	-1.3	-0.3	1.7	-0.2	-0.5
<b>Bilanço Yapısı</b>											
TP Aktifler / Toplam Aktifler	69.8	69.9	69.2	66.8	63.9	65.2	68.4	68.2	65.4	67.7	66.3
TP Pasifler / Toplam Pasifler	65.9	65.2	64.3	62.8	61.2	61.8	63.3	62.2	61.2	63.4	62.4
YP Aktifler / YP Pasifler	88.4	86.4	86.3	89.4	92.9	90.9	86.0	84.3	89.1	88.2	89.7
TP Mevduat / Toplam Mevduat	63.9	62.3	60.7	60.5	59.8	61.1	62.7	61.1	60.9	61.9	61.1
TP Krediler ve Alacaklar / Toplam Krediler ve Alacaklar	68.3	68.8	69.0	68.2	65.2	66.6	70.8	70.9	68.7	71.9	71.7
Toplam Mevduat / Toplam Aktifler	64.1	63.5	63.1	63.5	63.8	64.3	63.6	63.1	63.0	62.9	62.7
Alınan Krediler / Toplam Aktifler	9.3	9.1	9.7	10.8	11.7	12.0	11.9	11.9	12.6	11.3	11.9
<b>Aktif Kalitesi</b>											
Finansal Varlıklar (net) / Toplam Aktifler	32.9	32.8	30.7	29.1	27.8	26.0	25.0	25.5	27.7	28.3	29.9
Toplam Krediler ve Alacaklar / Toplam Aktifler	51.8	50.3	51.1	52.4	53.4	55.5	57.7	56.8	55.1	53.3	52.2
Toplam Krediler ve Alacaklar / Toplam Mevduat	80.8	79.2	81.0	82.4	83.8	86.4	90.7	90.0	87.5	84.8	83.2
Takipteki Krediler (brüt) / Toplam Krediler ve Alacaklar	5.2	5.7	5.8	5.2	4.7	3.8	3.2	3.2	3.2	3.8	4.0
Takipteki Krediler (net) / Toplam Krediler ve Alacaklar	0.8	0.8	0.9	0.9	0.9	0.6	0.5	0.4	0.4	0.4	0.4
Özel Karşılıklar / Takipteki Krediler	85.5	86.6	84.1	83.4	80.8	82.9	84.4	86.3	88.2	90.5	90.9
Duran Aktifler / Toplam Aktifler	3.8	3.9	4.0	4.0	3.9	3.9	4.1	4.1	4.1	4.7	4.8
Tüketici Kredileri / Toplam Krediler ve Alacaklar	33.0	33.6	33.0	32.5	31.3	31.2	32.2	31.5	31.1	32.6	32.4
<b>Likidite</b>											
Likit Aktifler / Toplam Aktifler	32.9	32.8	31.7	30.1	29.3	26.6	31.0	31.8	33.3	34.2	34.6
Likit Aktifler / Kısa Vadeli Yükümlülükler	53.7	54.5	53.3	48.9	46.9	44.5	50.1	49.9	55.4	57.6	56.9
TP Likit Aktifler / Toplam Aktifler	22.4	22.3	20.5	17.4	16.1	14.6	18.4	18.6	18.3	19.5	18.3
<b>Karlılık</b>											
Net Dönem Karı (Zararı) / Toplam Aktifler	0.8	2.4	1.9	1.4	0.7	1.7	1.6	1.2	0.6	2.4	2.1
Net Dönem Karı (Zararı) / Özkaynaklar	6.1	18.8	15.3	11.7	6.0	15.7	13.9	11.5	5.9	20.0	17.1
Sürdürülen Faaliyetler Vergi Öncesi Kar (Zarar) / Toplam Aktifler	1.0	2.9	2.3	1.7	0.8	2.1	2.0	1.6	0.8	3.0	2.6
<b>Gelir-Gider Yapısı</b>											
Özel Karşılıklar Sonrası Net Faiz Geliri / Toplam Aktifler	1.1	3.8	2.9	2.0	0.9	3.3	2.8	2.0	1.0	3.8	2.9
Özel Karşılıklar Sonrası Net Faiz Geliri / Toplam Faaliyet Gelirleri (Giderleri)	56.6	52.0	50.2	47.8	46.2	52.7	55.0	52.7	52.6	53.4	52.0
Faiz Dışı Gelirler (net) / Toplam Aktifler	0.7	2.2	1.8	1.4	0.7	2.2	1.8	1.4	0.7	2.7	2.2
Diğer Faaliyet Giderleri / Toplam Aktifler	0.7	2.8	2.1	1.5	0.7	3.0	2.4	1.6	0.8	3.2	2.4
Personel Giderleri / Diğer Faaliyet Giderleri	43.1	43.7	44.5	44.3	44.0	42.5	43.0	42.5	41.9	42.1	44.0
Faiz Dışı Gelirler (net) / Diğer Faaliyet Giderleri	94.6	80.7	85.8	94.9	96.7	70.6	75.3	88.0	93.9	86.7	94.3

Kar rakamlarını içeren rasyolar, yıl sonu verileri hariç, dönemsel olarak yorumlanmalıdır.

## Rasyolar

(%)

	2007 Hazi.	2007 Mart	2006 Aralık	2006 Eylül	2006 Hazi.	2006 Mart	2005 Aralık	2005 Eylül	2005 Hazi.
<b>Sermaye Yeterliliği</b>									
Özkaynaklar / (Kredi + Piyasa + Operasyonel Riske Esas Tutar)	16.4	18.9	18.4	17.0	15.3	19.1	19.6	18.4	20.9
Özkaynaklar / Toplam Aktifler	11.7	11.4	10.8	11.0	10.0	12.2	12.2	12.1	13.2
(Özkaynaklar - Duran Aktifler) / Toplam Aktifler	6.9	6.5	5.9	6.0	5.1	6.3	6.2	5.2	4.7
Net Bilanço Pozisyonu / Özkaynaklar	-17.7	-17.6	-17.2	-20.4	-18.8	-13.7	-8.1	-8.2	-5.7
(Net Bilanço Pozisyonu + Net Nazım Hesap Pozisyonu) / Özkaynaklar	-2.3	-2.0	-0.1	5.3	-1.0	-3.0	-0.2	-1.9	-2.1
<b>Bilanço Yapısı</b>									
TP Aktifler / Toplam Aktifler	65.1	63.9	62.6	62.5	61.5	65.6	64.3	62.9	62.6
TP Pasifler / Toplam Pasifler	61.0	59.8	58.5	58.0	57.3	61.1	60.2	58.7	58.5
YP Aktifler / YP Pasifler	89.4	89.7	90.2	89.3	90.2	88.3	89.7	89.8	90.2
TP Mevduat / Toplam Mevduat	60.0	58.4	58.0	59.0	60.1	62.0	59.9	57.4	56.2
TP Krediler ve Alacaklar / Toplam Krediler ve Alacaklar	70.8	69.8	70.1	68.3	66.0	68.0	68.3	66.7	64.5
Toplam Mevduat / Toplam Aktifler	63.5	63.7	63.7	63.4	62.5	64.1	63.5	63.8	62.9
Alınan Krediler / Toplam Aktifler	12.2	12.2	13.0	14.3	15.4	13.1	12.8	12.1	11.3
<b>Aktif Kalitesi</b>									
Finansal Varlıklar (net) / Toplam Aktifler	31.2	32.6	32.1	31.3	32.1	32.7	34.0	37.0	36.0
Toplam Krediler ve Alacaklar / Toplam Aktifler	50.3	48.7	47.6	47.3	46.9	43.7	40.2	39.0	38.6
Toplam Krediler ve Alacaklar / Toplam Mevduat	79.2	76.4	74.8	74.7	75.0	68.1	63.2	61.2	61.3
Takipteki Krediler (brüt) / Toplam Krediler ve Alacaklar	4.1	4.1	4.2	4.2	4.2	5.1	5.6	6.1	6.3
Takipteki Krediler (net) / Toplam Krediler ve Alacaklar	0.4	0.4	0.3	0.3	0.3	0.4	0.5	0.5	0.6
Özel Karşılıklar / Takipteki Krediler	91.0	91.2	92.2	93.5	93.1	91.3	91.4	91.6	90.0
Duran Aktifler / Toplam Aktifler	4.8	4.9	4.9	5.0	4.9	5.9	6.0	6.9	8.6
Tüketici Kredileri / Toplam Krediler ve Alacaklar	31.4	30.4	30.9	31.7	31.2	31.1	30.7	29.8	28.3
<b>Likidite</b>									
Likit Aktifler / Toplam Aktifler	36.4	37.3	37.7	32.7	32.8	34.7	37.8	37.5	35.4
Likit Aktifler / Kısa Vadeli Yükümlülükler	58.9	59.2	61.5	56.1	56.3	65.8	71.7	72.6	69.4
TP Likit Aktifler / Toplam Aktifler	19.1	19.1	18.2	15.9	16.2	20.0	20.5	19.5	17.7
<b>Karlılık</b>									
Net Dönem Karı (Zararı) / Toplam Aktifler	1.5	0.6	2.0	1.7	1.0	0.7	0.7	0.5	1.0
Net Dönem Karı (Zararı) / Özkaynaklar	12.6	5.4	18.6	15.5	10.5	5.3	5.8	4.1	7.4
Sürdürülen Faaliyetler Vergi Öncesi Kar (Zarar) / Toplam Aktifler	1.8	0.8	2.6	2.2	1.4	0.8	1.5	1.2	1.5
<b>Gelir-Gider Yapısı</b>									
Özel Karşılıklar Sonrası Net Faiz Geliri / Toplam Aktifler	1.9	0.9	3.5	2.8	1.8	1.0	3.8	3.1	2.2
Özel Karşılıklar Sonrası Net Faiz Geliri / Toplam Faaliyet Gelirleri (Giderleri)	49.5	53.9	53.6	53.3	53.4	50.2	53.8	53.6	52.1
Faiz Dışı Gelirler (net) / Toplam Aktifler	1.6	0.6	2.6	2.0	1.3	0.8	2.5	2.1	1.6
Diğer Faaliyet Giderleri / Toplam Aktifler	1.6	0.8	3.1	2.3	1.5	0.8	4.0	3.2	1.8
Personel Giderleri / Diğer Faaliyet Giderleri	44.4	43.3	40.9	-	-	-	32.6	-	-
Faiz Dışı Gelirler (net) / Diğer Faaliyet Giderleri	102.3	85.8	83.2	89.3	87.4	100.0	62.9	63.5	86.8

Kar rakamlarını içeren rasyolar, yıl sonu verileri hariç, dönemsel olarak

## Rasyolar

(%)

	2005 Mart	2004 Aralık	2004 Eylül	2004 Hazi.	2004 Mart	2003 Aralık	2003 Eylül	2003 Hazi.	2003 Mart	2002 Aralık
<b>Sermaye Yeterliliği</b>										
Özkaynaklar / (Kredi + Piyasa + Operasyonel Riske Esas Tutar)	23.1	23.8	23.7	22.5	26.9	25.6	26.6	24.8	22.6	21.8
Özkaynaklar / Toplam Aktifler	14.6	14.8	14.5	13.9	15.6	14.2	14.3	14.2	12.6	12.1
(Özkaynaklar - Duran Aktifler) / Toplam Aktifler	5.2	4.9	4.3	3.2	3.9	3.5	2.4	1.1	-0.2	-0.4
Net Bilanço Pozisyonu / Özkaynaklar	-7.5	-7.2	-2.8	-4.0	-5.7	-2.8	-4.6	-1.3	-0.2	-4.7
(Net Bilanço Pozisyonu + Net Nazım Hesap Pozisyonu) / Özkaynaklar	-3.8	-2.4	-0.6	-2.8	-4.3	-2.0	-3.7	-1.1	11.7	-3.5
<b>Bilanço Yapısı</b>										
TP Aktifler / Toplam Aktifler	62.2	59.5	56.5	56.8	60.2	55.7	56.4	55.0	50.9	49.5
TP Pasifler / Toplam Pasifler	57.6	55.1	53.4	53.6	55.6	51.3	51.4	50.2	45.7	44.4
YP Aktifler / YP Pasifler	89.2	90.1	93.3	93.1	89.7	91.0	89.8	90.4	90.4	90.9
TP Mevduat / Toplam Mevduat	53.3	49.9	48.1	49.7	49.8	45.6	45.5	42.6	38.4	36.9
TP Krediler ve Alacaklar / Toplam Krediler ve Alacaklar	61.8	61.4	57.1	56.1	54.3	50.3	47.4	44.7	37.4	36.7
Toplam Mevduat / Toplam Aktifler	63.0	64.0	63.4	64.2	64.0	65.9	67.3	67.6	66.9	69.3
Alınan Krediler / Toplam Aktifler	10.0	10.3	10.3	10.3	8.9	9.0	8.5	7.5	9.2	8.5
<b>Aktif Kalitesi</b>										
Finansal Varlıklar (net) / Toplam Aktifler	37.8	37.0	36.6	37.1	39.5	40.7	40.1	41.3	40.4	40.6
Toplam Krediler ve Alacaklar / Toplam Aktifler	37.1	35.7	35.7	35.7	31.7	29.5	28.7	28.3	27.8	26.9
Toplam Krediler ve Alacaklar / Toplam Mevduat	58.9	55.7	56.3	55.6	49.6	44.8	42.6	41.9	41.5	38.9
Takipteki Krediler (brüt) / Toplam Krediler ve Alacaklar	6.7	6.8	6.7	6.9	9.1	9.6	11.6	12.8	12.9	13.7
Takipteki Krediler (net) / Toplam Krediler ve Alacaklar	0.6	0.7	0.6	0.7	0.9	1.0	3.2	4.4	4.8	5.1
Özel Karşılıklar / Takipteki Krediler	91.1	90.1	91.2	89.8	90.0	89.3	72.2	65.4	63.1	63.1
Duran Aktifler / Toplam Aktifler	9.5	9.9	10.2	10.7	11.7	10.7	11.9	13.1	12.8	12.5
Tüketici Kredileri / Toplam Krediler ve Alacaklar	-	-	-	-	-	-	-	-	-	-
<b>Likidite</b>										
Likit Aktifler / Toplam Aktifler	33.2	34.4	35.4	33.7	34.5	35.7	32.9	30.9	30.5	31.8
Likit Aktifler / Kısa Vadeli Yükümlülükler	65.8	72.1	68.0	61.3	66.2	68.6	61.7	53.9	54.1	72.5
TP Likit Aktifler / Toplam Aktifler	16.5	15.0	15.5	14.8	17.6	15.8	15.3	13.7	12.1	12.0
<b>Karlılık</b>										
Net Dönem Karı (Zararı) / Toplam Aktifler	0.6	1.8	1.5	0.9	0.5	2.1	1.8	1.0	0.2	2.6
Net Dönem Karı (Zararı) / Özkaynaklar	4.2	12.3	10.3	6.4	3.1	15.0	12.4	7.1	1.7	21.2
Sürdürülen Faaliyetler Vergi Öncesi Kar (Zarar) / Toplam Aktifler	0.9	2.6	2.0	1.3	0.8	2.9	2.4	1.5	0.4	2.9
<b>Gelir-Gider Yapısı</b>										
Özel Karşılıklar Sonrası Net Faiz Geliri / Toplam Aktifler	1.2	4.7	3.7	2.5	1.2	2.3	1.8	1.0	0.9	4.1
Özel Karşılıklar Sonrası Net Faiz Geliri / Toplam Faaliyet Gelirleri (Giderleri)	53.6	57.4	62.7	64.1	47.7	26.1	25.5	21.8	47.4	45.0
Faiz Dışı Gelirler (net) / Toplam Aktifler	0.8	2.9	1.8	1.2	1.2	5.5	4.5	3.3	0.7	3.8
Diğer Faaliyet Giderleri / Toplam Aktifler	0.9	3.7	2.7	1.9	1.1	4.3	3.5	2.5	1.0	4.2
Personel Giderleri / Diğer Faaliyet Giderleri	-	40.1	-	-	-	35.3	-	-	-	35.9
Faiz Dışı Gelirler (net) / Diğer Faaliyet Giderleri	87.2	78.2	67.7	64.1	105.4	127.4	128.7	128.3	75.3	90.4

Kar rakamlarını içeren rasyolar, yıl sonu verileri hariç, dönemsel olarak

# Açıklamalar

## 1. Finansal Tablolarda Kullanılan Terimler

**TP:** Türk Parası      **YP:** Yabancı Para

**Likit Aktifler** = Nakit Değerler ve TCMB + Bankalar ve Diğer Mali Kuruluşlar + Para Piyasalarından Alacaklar + Finansal Varlıklar (net)

**Finansal Varlıklar (net)** = Gerçeğe Uygun Değer Farkı K/Z Yansıtılan FV (net) + Satılmaya Hazır Finansal Varlıklar (net) + Vadeye Kadar Elde Tutulacak Yatırımlar (net) + Riskten Korunma Amaçlı Türev Finansal Varlıklar

**Toplam Krediler ve Alacaklar** = Krediler ve Alacaklar + Takipteki Krediler - Özel Karşılıklar

**Duran Aktifler** = İştirakler (net) + Bağlı Ortaklıklar (net) + Birlikte Kontrol Edilen Ortaklıklar (net) + Maddi Duran Varlıklar (net) + Maddi Olmayan Duran Varlıklar + Satış Amaçlı Elde Tutulan Duran Varlıklar + Takipteki Krediler - Özel Karşılıklar

**Sınıflandırılmayan Aktifler** = Faktoring Alacakları + Kiralama İşlemlerinden Alacaklar (net) + Yatırım Amaçlı Gayrimenkuller (net) + Vergi Varlığı + Diğer Aktifler

**Mevduat Dışı Kaynaklar** = Para Piyasalarına Borçlar + Alınan Krediler + Fonlar + İhraç Edilen Menkul Kıymetler (net)

**Sınıflandırılmayan Pasifler** = Faktoring Borçları + Kiralama İşlemlerinden Borçlar

## 2. Rasyolarda Kullanılan Formüller

**Özkaynaklar / (Kredi + Piyasa + Operasyonel Riske Esas Tutar) \*100** : "Bankalarca Kamuya Açıklanacak Finansal Tablolar ile Bunlara İlişkin Açıklama ve Dipnotlar Hakkında Tebliğ" kapsamındaki Dipnotların "Mali Bütçe" ile ilgili bölümünde hesaplanan ve kamuya açıklanan "Sermaye Yeterliliği Standart Oranı."

**Finansal Varlıklar (net)** = Gerçeğe Uygun Değer Farkı K/Z Yansıtılan FV (net) + Satılmaya Hazır Finansal Varlıklar (net) + Vadeye Kadar Elde Tutulacak Yatırımlar (net) + Riskten Korunma Amaçlı Türev Finansal Varlıklar

**Toplam Krediler ve Alacaklar** = Krediler ve Alacaklar + Takipteki Krediler - Özel Karşılıklar

**Takipteki Krediler (net)** = Takipteki Krediler - Özel Karşılıklar

**Duran Aktifler** = İştirakler (net) + Bağlı Ortaklıklar (net) + Birlikte Kontrol Edilen Ortaklıklar (net) + Maddi Duran Varlıklar (net) + Maddi Olmayan Duran Varlıklar + Satış Amaçlı Elde Tutulan ve Durdurulan Faaliyetlere İlişkin Duran Varlıklar + Takipteki Krediler - Özel Karşılıklar

**Net Bilanço Pozisyonu:** "Bankalarca Kamuya Açıklanacak Finansal Tablolar ile Bunlara İlişkin Açıklama ve Dipnotlar Hakkında Tebliğ" kapsamındaki Dipnotların "Mali Bütçe" ile ilgili bölümündeki "Kur Riskine İlişkin Bilgiler" tablosundan kullanılmıştır.

**Net Nazım Hesap Pozisyonu:** "Bankalarca Kamuya Açıklanacak Finansal Tablolar ile Bunlara İlişkin Açıklama ve Dipnotlar Hakkında Tebliğ" kapsamındaki Dipnotların "Mali Bütçe" ile ilgili bölümündeki "Kur Riskine İlişkin Bilgiler" tablosundan kullanılmıştır.

**TP:** Türk Parası      **YP:** Yabancı Para

**Tüketici Kredileri** : "Bankalarca Kamuya Açıklanacak Finansal Tablolar ile Bunlara İlişkin Açıklama ve Dipnotlar Hakkında Tebliğ" kapsamındaki Dipnotların "Aktifler" ile ilgili bölümündeki "Toplam Tüketici Kredileri, Bireysel Kredi Kartları, Personel Kredileri ve Personel Kredi Kartları" tablosu toplamı kullanılmıştır.

**Likit Aktifler** = Nakit Değerler ve TCMB + Gerçeğe Uygun Değer Farkı K/Z Yansıtılan FV (net) + Bankalar + Para Piyasalarından Alacaklar + Satılmaya Hazır Finansal Varlıklar (net)

**Kısa Vadeli Yükümlülükler:** "Bankalarca Kamuya Açıklanacak Finansal Tablolar ile Bunlara İlişkin Açıklama ve Dipnotlar Hakkında Tebliğ" kapsamındaki Dipnotların "Mali Bütçe" ile ilgili bölümündeki Likidite Riski tablosundan "Vadesiz" ve "1 Aya Kadar" bilgileri kullanılmıştır.

**Özel Karşılık Sonrası Net Faiz Geliri** = Net Faiz Geliri - Kredi ve Diğer Alacaklara İlişkin Özel Karşılıklar

**Faiz Dışı Gelirler (net)** = Net Ücret ve Komisyon Gelirleri/Giderleri + Temettü Gelirleri + Ticari Kar/Zarar + Diğer Faaliyet Gelirleri

**Personel Giderleri** = "Bankalarca Kamuya Açıklanacak Finansal Tablolar ile Bunlara İlişkin Açıklama ve Dipnotlar Hakkında Tebliğ" kapsamındaki gelir-gider tablosuna ait dipnotlardaki "diğer faaliyet giderlerine ilişkin bilgiler" tablosundan alınmıştır.

3. Bu rapor, Bankacılık Kanunu kapsamında Türkiye'de faaliyette bulunan ve İMKB'de işlem gören mevduat bankalarının "Bankaların Kamuya Açıklanacak Finansal Tablolar ile Bunlara İlişkin Açıklama ve Dipnotlar Hakkında Tebliğ" kapsamında hazırladıkları ve Türkiye Bankalar Birliği'ne tevdi ettikleri denetlenmiş, konsolide olmayan "Ortak Veri Gönderim Seti" tablolarından yararlanılarak hazırlanmıştır.

4. 2005 yılı başından itibaren bankacılık sisteminde yürürlükte olan enflasyon muhasebesi uygulamasına son verilmiştir. Bu nedenle, raporda yer alan 2004 Aralık ve öncesine ait veriler kendi cari dönem sonundaki satın alma gücüne göre ifade edilmiştir. Bu dönemden sonraki veriler enflasyon uygulamasına tabi tutulmamıştır.

5. Raporda yer alan tablolardan bazıları gönderilen "Dipnot" tablolarından yararlanılarak hazırlanmıştır. "Mali Tablo" kalemleri ile "Dipnot" tablolarındaki aynı isimli kalemler arasındaki farklar, bankalardan kaynaklanmaktadır.