



Önemli Not:

Bir bankanın Haziran 2010 dönemine ait personel sayısını değiştirmesi nedeniyle rapor bilgileri güncellenmiştir. (18 Eylül 2010)

**Türkiye'de Bankacılık Sistemi
Banka, Şube ve Personel Sayıları
Haziran 2010**

Rapor Kodu: DT13

Temmuz 2010



İçindekiler

	<u>Sayfa No.</u>
Türkiye'de Bankacılık Sistemi - Banka, Şube ve Personel Bilgileri.....	i
Banka ve Şube Sayısı.....	i
Personel Sayısı.....	ii
Tablolar	
Tablo 1 30 Haziran 2010 itibariyle Banka, Şube ve Personel Sayıları.....	1
Tablo 2 30 Haziran 2010 İtibariyle Öğretim Gruplarına Göre Bankalarda Çalışanlar.....	2
Tablo 3 Şube ve Personel Sayıları (2009 - 2010 Haziran).....	4

Türkiye’de Bankacılık Sistemi Banka, Şube ve Personel Bilgileri ¹ Haziran 2010

1. Banka ve Şube Sayısı

Bankacılık sisteminde Nisan-Haziran 2010 döneminde faaliyet gösteren banka sayısı 49’dur. Mevduat bankaları sayısı 32, kalkınma ve yatırım bankaları sayısı 13 ve katılım bankaları sayısı 4’tür.

Mevduat bankalarından 3 tanesi kamu sermayeli, 11 tanesi özel sermayeli ve 17 tanesi yabancı sermayeli bankadır.

Bankacılık Sisteminde Banka ve Şube Sayısı*

	Haziran 2009		Aralık 2009		Haziran 2010	
	Banka	Şube	Banka	Şube	Banka	Şube
Mevduat bankaları	32	8.799	32	8.983	32	9.105
Kamu sermayeli b.	3	2.458	3	2.530	3	2.623
Özel sermayeli b.	11	4.309	11	4.390	11	4.442
Fondaki b.**	1	1	1	1	1	1
Yabancı sermayeli b.	17	2.031	17	2.062	17	2.039
Kalkınma ve yatırım bankaları	13	52	13	44	13	44
Toplam	45	8.851	45	9.027	45	9.149

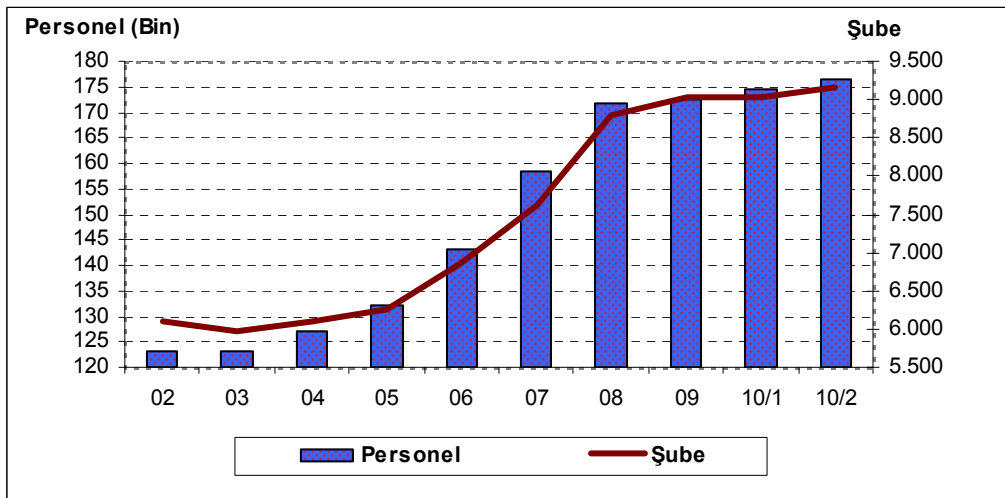
* K.K.T.C ve yabancı ülkelerdeki şubeler dahil.

** Tasarruf Mevduatı Sigorta Fonuna Devredilen Bankalar.

Şube sayısı yıl sonuna göre 122 adet artmıştır.

2010 yılının ikinci çeyreği itibariyle mevduat bankaları ile kalkınma ve yatırım bankalarının toplam şube sayısı son bir yılda 298 adet, yıl sonuna göre ise 122 adet artarak 9.149’a ulaşmıştır.

Personel ve Şube Sayısı

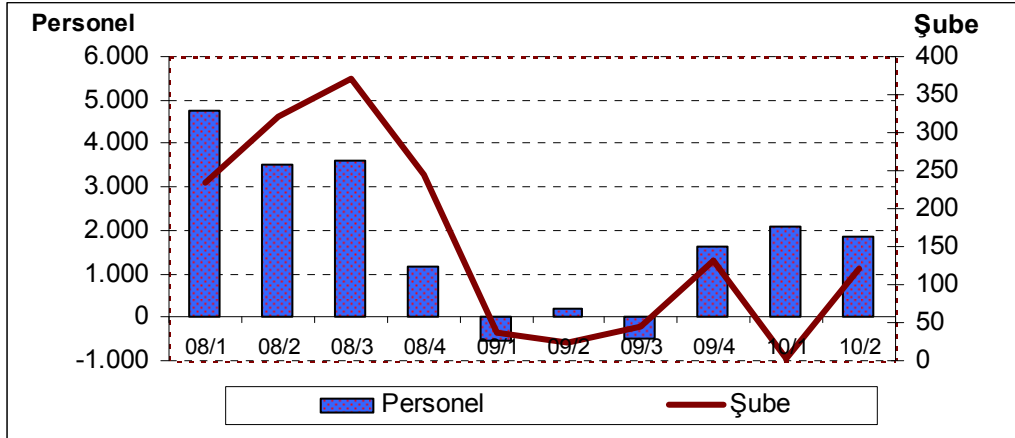


¹ -Mevduat bankaları ile kalkınma ve yatırım bankalarını kapsamaktadır.

- Bir bankanın Haziran 2010 dönemine ait personel sayısını değiştirmesi nedeniyle rapor bilgileri güncellenmiştir. (18 Eylül 2010)

2009 yıl sonuna göre şube sayısı kamusal sermayeli mevduat bankalarında 93 adet, özel sermayeli mevduat bankalarında 52 adet artarken, yabancı sermayeli mevduat bankalarında 23 adet azalmış, kalkınma ve yatırım bankalarında ise değişmemiştir.

Personel ve Şube Sayısında Bir Önceki Döneme Göre Değişme



Nisan-Haziran 2010 dönemi sonu itibariyle mevduat bankalarında banka başına ortalama şube sayısı 285 olmuştur. Bu rakam kamusal sermayeli mevduat bankalarında 874, özel sermayeli mevduat bankalarında 404, yabancı sermayeli bankalarda ise 120'dir.

2. İstihdam yıl sonuna göre yaklaşık 4 bin kişi artmıştır.

Mevduat bankaları ile kalkınma ve yatırım bankalarında çalışan sayısı son bir yılda 5.106 kişi (yüzde 3 oranında), Ekim-Aralık 2009 dönemine göre ise 3.959 kişi (yüzde 2,3 oranında) artarak 176.361 olmuştur. 2009 yıl sonu rakamlarına göre çalışan sayısı kamusal sermayeli mevduat bankalarında 1.364 kişi, özel sermayeli mevduat bankalarında 1.666 kişi, yabancı sermayeli mevduat bankalarında 908 kişi, kalkınma ve yatırım bankalarında ise 28 kişi artarken, Fon bankasında ise 7 kişi azalmıştır.

Bankacılık Sisteminde Çalışanlar

	Haziran 2009	Aralık 2009	Haziran 2010
Mevduat bankaları	165.959	167.063	170.994
Kamu sermayeli b.	43.689	44.856	46.220
Özel sermayeli b.	82.080	82.270	83.936
Fondaki b.	266	261	254
Yabancı sermayeli b.	39.924	39.676	40.584
Kalkınma ve yatırım bankaları	5.296	5.339	5.367
Toplam	171.255	172.402	176.361

2.1. Çalışanların yüzde 77'si yüksek okul mezunudur.

Nisan-Haziran 2010 dönemi itibariyle, banka çalışanlarının yüzde 26'sı kamusal sermayeli mevduat bankaları, yüzde 48'i özel sermayeli mevduat bankaları, yüzde 23'ü yabancı sermayeli mevduat bankaları ve yüzde 3'ü ise kalkınma ve yatırım bankaları tarafından istihdam edilmiştir.

Mevduat bankalarında banka başına çalışan sayısı 5.344'tür. Bu rakam kamu sermayeli bankalarda 15.407, özel sermayeli bankalarda 7.631 ve yabancı sermayeli bankalarda 2.387'dir.

Öğrenim Gruplarına Göre Banka Çalışanları

	İlkokulu Bitiren	Orta Öğretim Kurumlarını Bitiren	Yüksek Öğretim Kurumlarını Bitiren	Yüksek Lisans ve Doktora Yapan	Toplam
Mevduat bankaları	1.916	37.626	122.905	8.547	170.994
Kamu sermayeli b.	743	11.671	30.905	2.901	46.220
Özel sermayeli b.	557	15.557	64.326	3.496	83.936
Fondaki b.	19	123	104	8	254
Yabancı sermayeli b.	597	10.275	27.570	2.142	40.584
Kalkınma ve yatırım bank.	453	948	3.319	647	5.367
Toplam	2.369	38.574	126.224	9.194	176.361

Nisan-Haziran 2010 dönemi itibariyle, bankacılık sektöründe çalışanların yüzde 1'i ilköğretim, yüzde 22'si orta öğretim, yüzde 72'si yüksek öğretim kurumları mezunu, yüzde 5'i ise yüksek lisans ve doktora yapmış olanlardan oluşmaktadır.

Kamusal sermayeli mevduat bankalarında çalışanların yüzde 73'ünü yüksek öğretim kurumlarını bitirmiş ve lisansüstü eğitim yapmış personel oluşturmaktadır. Bu oran, özel sermayeli mevduat bankalarında yüzde 81, yabancı bankalarda yüzde 73 ve kalkınma ve yatırım bankalarında ise yüzde 74 şeklindedir.

2.2. Kadın çalışan oranı yüzde 50'dir.

Nisan-Haziran 2010 dönemi itibariyle bankacılık sektöründe çalışanların yüzde 50'si kadınlardan oluşmaktadır. Bu oran kamusal sermayeli mevduat bankalarında yüzde 40, özel sermayeli mevduat bankalarında yüzde 54, yabancı sermayeli mevduat bankalarında yüzde 55, Fon bankasında yüzde 36, kalkınma ve yatırım bankalarında ise yüzde 32 düzeyindedir.

Cinsiyet Dağılımına Göre Banka Çalışanları

	Haziran 2009			Aralık 2009			Haziran 2010		
	Erkek	Kadın	Toplam	Erkek	Kadın	Toplam	Erkek	Kadın	Toplam
Mevduat Bankaları	82.678	83.281	165.959	82.720	84.343	167.063	84.829	86.165	170.994
Kamu sermayeli b.	27.059	16.630	43.689	27.298	17.558	44.856	27.845	18.375	46.220
Özel sermayeli b.	37.305	44.775	82.080	37.422	44.848	82.270	38.444	45.492	83.936
Fondaki b.	165	101	266	161	100	261	162	92	254
Yabancı serm. b.	18.149	21.775	39.924	17.839	21.837	39.676	18.378	22.206	40.584
Kalkınma ve Yatırım Bank.	3.616	1.680	5.296	3.639	1.700	5.339	3.646	1.721	5.367
Toplam	86.294	84.961	171.255	86.359	86.043	172.402	88.475	87.886	176.361

Tablo 1 30 Haziran 2010 İtibariyle Banka, Şube ve Personel Sayıları

	Banka Sayısı	Şube Sayısı	Personel Sayısı		Banka Sayısı	Şube Sayısı	Personel Sayısı
Sektör Toplamı	45	9,149	176,361	Yabancı Sermayeli Bankalar	17	2,039	40,584
Mevduat Bankaları	32	9,105	170,994	Arap Türk Bankası A.Ş.		6	250
Kamu Sermayeli Bankalar	3	2,623	46,220	Bank Mellat		3	50
Türkiye Cumhuriyeti Ziraat Bankası A.Ş.		1,357	22,051	Citibank A.Ş.		38	1,984
Türkiye Halk Bankası A.Ş.		690	13,832	Denizbank A.Ş.		451	8,086
Türkiye Vakıflar Bankası T.A.O.		576	10,337	Deutsche Bank A.Ş.		1	98
Özel Sermayeli Bankalar	11	4,442	83,936	Eurobank Tekfen A.Ş.		47	816
Adabank A.Ş.		1	46	Finans Bank A.Ş.		465	10,719
Akbank T.A.Ş.		873	14,946	Fortis Bank A.Ş.		294	4,943
Alternatif Bank A.Ş.		47	1,009	Habib Bank Limited		1	16
Anadolubank A.Ş.		86	1,882	HSBC Bank A.Ş.		335	6,493
Şekerbank T.A.Ş.		260	3,649	ING Bank A.Ş.		327	5,849
Tekstil Bankası A.Ş.		44	912	JPMorgan Chase Bank N.A.		1	54
Turkish Bank A.Ş.		23	269	Millennium Bank A.Ş.		18	298
Türk Ekonomi Bankası A.Ş.		334	5,858	Société Générale (SA)		16	245
Türkiye Garanti Bankası A.Ş.		808	17,262	The Royal Bank of Scotland N.V.		8	144
Türkiye İş Bankası A.Ş.		1,119	23,665	Turkland Bank A.Ş.		27	497
Yapı ve Kredi Bankası A.Ş.		847	14,438	WestLB AG		1	42
Tas.Mevd.Sig. Fon.Devr. Bankalar	1	1	254	Kalkınma ve Yatırım Bankaları	13	44	5,367
Birleşik Fon Bankası A.Ş.		1	254	Aktif Yatırım Bankası A.Ş.		6	266
				BankPozitif Kredi ve Kalkınma Bankası A.Ş.		4	285
				Credit Agricole Yatırım Bankası Türk A.Ş.		1	20
				Diler Yatırım Bankası A.Ş.		1	18
				GSD Yatırım Bankası A.Ş.		1	28
				İller Bankası		19	3,011
				İMKB Takas ve Saklama Bankası A.Ş.		1	209
				Merrill Lynch Yatırım Bank A.Ş.		1	32
				Nurol Yatırım Bankası A.Ş.		2	46
				Taib Yatırımbank A.Ş.		1	17
				Türk Eximbank		2	372
				Türkiye Kalkınma Bankası A.Ş.		1	732
				Türkiye Sınai Kalkınma Bankası A.Ş.		4	331

*Yurtiçi ve yurtdışı şube sayıları toplamından oluşmaktadır.

Tablo 2 30 Haziran 2010 İtibariyle Öğretim Gruplarına Göre Bankalarda Çalışanlar

Banka	İlk Öğretim Kurumlarını Bitirmiş Olanlar (İlkokul ve Ortaokul)			Orta Öğretim Kurumlarını Bitirmiş Olanlar (Lise ve dengi okullar)			Yüksek Öğretim Kurumlarını Bitirmiş Olanlar			Yüksek Lisans ve Doktora Yapmış Olanlar			Toplam		
	Erkek	Kadın	Toplam	Erkek	Kadın	Toplam	Erkek	Kadın	Toplam	Erkek	Kadın	Toplam	Erkek	Kadın	Toplam
Sektör Toplamı	2,031	338	2,369	24,529	14,045	38,574	57,347	68,877	126,224	4,568	4,626	9,194	88,475	87,886	176,361
Mevduat Bankaları	1,613	303	1,916	23,785	13,841	37,626	55,253	67,652	122,905	4,178	4,369	8,547	84,829	86,165	170,994
Kamu Sermayeli Bankalar	716	27	743	8,207	3,464	11,671	17,502	13,403	30,905	1,420	1,481	2,901	27,845	18,375	46,220
Türkiye Cumhuriyeti Ziraat Bankası A.Ş.	286	12	298	4,509	908	5,417	9,093	5,545	14,638	841	857	1,698	14,729	7,322	22,051
Türkiye Halk Bankası A.Ş.	152	5	157	2,251	1,205	3,456	5,091	4,354	9,445	387	387	774	7,881	5,951	13,832
Türkiye Vakıflar Bankası T.A.O.	278	10	288	1,447	1,351	2,798	3,318	3,504	6,822	192	237	429	5,235	5,102	10,337
Özel Sermayeli Bankalar	533	24	557	9,495	6,062	15,557	26,729	37,597	64,326	1,687	1,809	3,496	38,444	45,492	83,936
Adabank A.Ş.	2	0	2	12	10	22	10	11	21	1	0	1	25	21	46
Akbank T.A.Ş.	82	0	82	1,662	462	2,124	5,163	6,841	12,004	374	362	736	7,281	7,665	14,946
Alternatif Bank A.Ş.	26	3	29	151	54	205	313	373	686	55	34	89	545	464	1,009
Anadolubank A.Ş.	6	2	8	263	136	399	655	735	1,390	42	43	85	966	916	1,882
Şekerbank T.A.Ş.	52	6	58	327	314	641	1,242	1,576	2,818	66	66	132	1,687	1,962	3,649
Tekstil Bankası A.Ş.	30	1	31	149	63	212	257	370	627	22	20	42	458	454	912
Turkish Bank A.Ş.	22	2	24	40	27	67	66	89	155	16	7	23	144	125	269
Türk Ekonomi Bankası A.Ş.	22	0	22	667	290	957	1,980	2,527	4,507	199	173	372	2,868	2,990	5,858
Türkiye Garanti Bankası A.Ş.	78	6	84	1,862	885	2,747	5,125	8,646	13,771	285	375	660	7,350	9,912	17,262
Türkiye İş Bankası A.Ş.	190	1	191	3,056	2,294	5,350	8,129	9,278	17,407	345	372	717	11,720	11,945	23,665
Yapı ve Kredi Bankası A.Ş.	23	3	26	1,306	1,527	2,833	3,789	7,151	10,940	282	357	639	5,400	9,038	14,438
Tasarruf Mevduatı Sig. Fon. Dev. Ban.	15	4	19	84	39	123	56	48	104	7	1	8	162	92	254
Birleşik Fon Bankası A.Ş.	15	4	19	84	39	123	56	48	104	7	1	8	162	92	254

Banka	İlk Öğretim Kurumlarını Bitirmiş Olanlar (İlkokul ve Ortaokul)			Orta Öğretim Kurumlarını Bitirmiş Olanlar (Lise ve dengi okullar)			Yüksek Öğretim Kurumlarını Bitirmiş Olanlar			Yüksek Lisans ve Doktora Yapmış Olanlar			Toplam		
	Erkek	Kadın	Toplam	Erkek	Kadın	Toplam	Erkek	Kadın	Toplam	Erkek	Kadın	Toplam	Erkek	Kadın	Toplam
Yabancı Sermayeli Bankalar	349	248	597	5,999	4,276	10,275	10,966	16,604	27,570	1,064	1,078	2,142	18,378	22,206	40,584
Arap Türk Bankası A.Ş.	13	3	16	49	26	75	67	74	141	9	9	18	138	112	250
Bank Mellat	4	0	4	8	1	9	25	11	36	1	0	1	38	12	50
Citibank A.Ş.	3	4	7	46	46	92	682	1,022	1,704	103	78	181	834	1,150	1,984
Denizbank A.Ş.	157	228	385	1,815	1,877	3,692	1,745	1,939	3,684	154	171	325	3,871	4,215	8,086
Deutsche Bank A.Ş.	1	0	1	2	1	3	32	34	66	18	10	28	53	45	98
Eurobank Tekfen A.Ş.	10	0	10	58	59	117	254	366	620	40	29	69	362	454	816
Finans Bank A.Ş.	20	0	20	1,572	955	2,527	2,810	4,858	7,668	238	266	504	4,640	6,079	10,719
Fortis Bank A.Ş.	56	8	64	783	403	1,186	1,331	2,126	3,457	122	114	236	2,292	2,651	4,943
Habib Bank Limited	2	0	2	4	0	4	3	5	8	1	1	2	10	6	16
HSBC Bank A.Ş.	30	4	34	770	531	1,301	1,814	3,058	4,872	125	161	286	2,739	3,754	6,493
ING Bank A.Ş.	28	0	28	727	280	1,007	1,869	2,630	4,499	144	171	315	2,768	3,081	5,849
JPMorgan Chase Bank N.A.	1	1	2	3	4	7	15	20	35	6	4	10	25	29	54
Millennium Bank A.Ş.	5	0	5	37	26	63	70	131	201	11	18	29	123	175	298
Société Générale (SA)	6	0	6	32	21	53	78	72	150	21	15	36	137	108	245
The Royal Bank of Scotland N.V.	0	0	0	5	3	8	26	58	84	38	14	52	69	75	144
Turkland Bank A.Ş.	12	0	12	87	40	127	140	179	319	25	14	39	264	233	497
WestLB AG	1	0	1	1	3	4	5	21	26	8	3	11	15	27	42
Kalkınma ve Yatırım Bankaları	418	35	453	744	204	948	2,094	1,225	3,319	390	257	647	3,646	1,721	5,367
Aktif Yatırım Bankası A.Ş.	11	0	11	9	11	20	107	89	196	26	13	39	153	113	266
BankPozitif Kredi ve Kalkınma Bankası A.Ş.	4	0	4	25	20	45	106	113	219	11	6	17	146	139	285
Credit Agricole Yatırım Bankası Türk A.Ş.	0	0	0	0	3	3	2	6	8	3	6	9	5	15	20
Diler Yatırım Bankası A.Ş.	1	0	1	4	0	4	6	6	12	1	0	1	12	6	18
GSD Yatırım Bankası A.Ş.	0	0	0	3	1	4	14	9	23	1	0	1	18	10	28
İller Bankası	303	30	333	527	107	634	1,275	521	1,796	163	85	248	2,268	743	3,011
İMKB Takas ve Saklama Bankası A.Ş.	1	0	1	36	4	40	69	57	126	24	18	42	130	79	209
Merrill Lynch Yatırım Bank A.Ş.	0	0	0	1	0	1	7	10	17	11	3	14	19	13	32
Nurol Yatırım Bankası A.Ş.	0	0	0	5	2	7	15	17	32	5	2	7	25	21	46
Taib Yatırım Bank A.Ş.	0	0	0	1	0	1	6	4	10	5	1	6	12	5	17
Türk Eximbank	31	1	32	37	16	53	100	101	201	37	49	86	205	167	372
Türkiye Kalkınma Bankası A.Ş.	45	1	46	71	28	99	294	188	482	69	36	105	479	253	732
Türkiye Sınai Kalkınma Bankası A.Ş.	22	3	25	25	12	37	93	104	197	34	38	72	174	157	331

Tablo 3 Şube ve Personel Sayıları (2009 - 2010 Haziran)

	Şube Sayısı			Personel Sayısı		
	2009 Haziran	2009	2010 Haziran	2009 Haziran	2009	2010 Haziran
Sektör Toplamı	8,851	9,027	9,149	171,255	172,402	176,361
Mevduat Bankaları	8,799	8,983	9,105	165,959	167,063	170,994
Kamu Sermayeli Bankalar	2,458	2,530	2,623	43,689	44,856	46,220
Türkiye Cumhuriyeti Ziraat Bankası A.Ş.	1,284	1,316	1,357	21,675	22,198	22,051
Türkiye Halk Bankası A.Ş.	645	669	690	12,521	12,505	13,832
Türkiye Vakıflar Bankası T.A.O.	529	545	576	9,493	10,153	10,337
Özel Sermayeli Bankalar	4,309	4,390	4,442	82,080	82,270	83,936
Adabank A.Ş.	1	1	1	48	48	46
Akbank T.A.Ş.	879	878	873	14,869	14,714	14,946
Alternatif Bank A.Ş.	46	46	47	999	999	1,009
Anadolubank A.Ş.	77	86	86	1,692	1,851	1,882
Şekerbank T.A.Ş.	250	256	260	3,838	3,938	3,649
Tekstil Bankası A.Ş.	45	45	44	1,041	940	912
Turkish Bank A.Ş.	26	25	23	280	276	269
Türk Ekonomi Bankası A.Ş.	333	334	334	6,018	5,871	5,858
Türkiye Garanti Bankası A.Ş.	734	788	808	16,494	16,827	17,262
Türkiye İş Bankası A.Ş.	1,074	1,093	1,119	22,027	22,473	23,665
Yapı ve Kredi Bankası A.Ş.	844	838	847	14,774	14,333	14,438
Tas.Mevd.Sig. Fon.Devr. Bankalar	1	1	1	266	261	254
Birleşik Fon Bankası A.Ş.	1	1	1	266	261	254
Yabancı Sermayeli Bankalar	2,031	2,062	2,039	39,924	39,676	40,584
Arap Türk Bankası A.Ş.	3	6	6	179	230	250
Bank Mellat	3	3	3	50	51	50
Citibank A.Ş.	45	37	38	1,904	1,851	1,984
Denizbank A.Ş.	401	450	451	7,404	7,789	8,086
Deutsche Bank A.Ş.	1	1	1	91	90	98
Eurobank Tekfen A.Ş.	42	42	47	678	743	816
Finans Bank A.Ş.	461	461	465	10,089	10,107	10,719
Fortis Bank A.Ş.	298	297	294	5,232	5,007	4,943
Habib Bank Limited	1	1	1	16	16	16
HSBC Bank A.Ş.	334	336	335	6,831	6,430	6,493
ING Bank A.Ş.	373	359	327	6,170	6,110	5,849
JPMorgan Chase Bank N.A.	1	1	1	52	49	54
Millennium Bank A.Ş.	18	18	18	316	303	298
Société Générale (SA)	16	16	16	236	230	245
The Royal Bank of Scotland N.V.*	8	8	8	179	164	144
Turkland Bank A.Ş.	25	25	27	455	464	497
WestLB AG	1	1	1	42	42	42
Kalkınma ve Yatırım Bankaları	52	44	44	5,296	5,339	5,367
Aktif Yatırım Bankası A.Ş.	5	5	6	206	236	266
Bank Pozitif Kredi ve Kalkınma Bankası A.Ş.	11	4	4	251	263	285
Credit Agricole Yatırım Bankası Türk A.Ş.**	1	1	1	20	19	20
Diler Yatırım Bankası A.Ş.	1	1	1	19	19	18
GSD Yatırım Bankası A.Ş.	1	1	1	27	26	28
İller Bankası	19	19	19	3,055	3,042	3,011
İMKB Takas ve Saklama Bankası A.Ş.	1	1	1	201	205	209
Merrill Lynch Yatırım Bank A.Ş.	1	1	1	33	33	32
Nurol Yatırım Bankası A.Ş.	3	3	2	47	46	46
Taib Yatırım Bank A.Ş.	1	1	1	16	17	17
Türk Eximbank	2	2	2	365	382	372
Türkiye Kalkınma Bankası A.Ş.	2	1	1	734	741	732
Türkiye Sınai Kalkınma Bankası A.Ş.	4	4	4	322	310	331

*ABN AMRO Bank N.V. "nin ticari ünvanı 19 Mart 2010 tarihi itibarıyla "The Royal Bank of Scotland N.V." olarak değişmiştir.

**Calyon Yatırım Bankası Türk A.Ş. "nin ticari ünvanı 2 Mart 2010 tarihi itibarıyla "Credit Agricole Yatırım Bankası Türk A.Ş." olarak değişmiştir.