



**Tüketici Kredileri ve Konut Kredileri**  
**Haziran 2010**

Rapor Kodu : DT01

Eylül 2010

## Tüketici Kredileri <sup>1</sup> Haziran 2010

**Tüketici kredisi kullanan toplam kişi sayısı 9.826.815 kişiye, kredi miktarı ise 102.488 milyon TL'ye ulaştı.**

### Kullandırılan Miktar ve Kişi Sayısı

Nisan-Haziran 2010 döneminde 2.022.405 kişiye, 24.775 milyon TL tutarında tüketici kredisi kullandırılmıştır. Kredi kullanan kişi sayısı bir önceki yılın aynı dönemine göre yüzde 23 oranında, bir önceki üç aylık döneme göre ise yüzde 11 oranında artmıştır. Aynı dönemde kullandırılan kredi miktarı ise bir önceki yılın aynı dönemine göre yüzde 61 oranında, bir önceki üç aylık döneme göre ise yüzde 16 oranında büyümüştür.

### Akım Gelişmeler

	Nisan-Haziran 2010	Yüzde değişme	
		Nisan-Haziran 2009 dönemine göre	Ocak-Mart 2010 dönemine göre
Kişi sayısı	2.022.405	23	11
Kredi miktarı (Milyon TL)	24.775	61	16

Nisan-Haziran 2010 dönemi sonu itibariyle tüketici kredileri bakiyesi 102.488 milyon TL, kredi kullanan toplam kişi sayısı ise 9.826.815'tir. Toplam kişi sayısı Nisan-Haziran 2009'a göre yüzde 4 oranında, bir önceki üç aylık döneme göre ise yüzde 3 oranında artmıştır. Tüketici kredisi bakiyesi ise bir önceki yılın aynı dönemine göre yüzde 27, Ocak-Mart 2010'a göre ise yüzde 9 oranında büyümüştür.

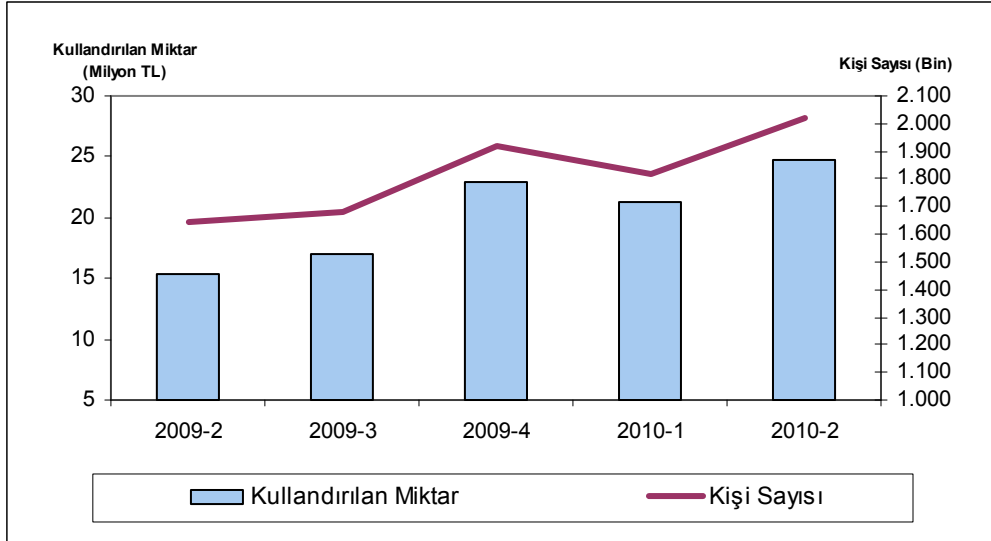
### Bakiye Gelişmeler\*

	Nisan-Haziran 2010	Yüzde değişme	
		Nisan-Haziran 2009 dönemine göre	Ocak-Mart 2010 dönemine göre
Bakiye Kişi sayısı	9.826.815	4	3
Bakiye Miktar (Milyon TL)	102.488	27	9

\* 3 aylık dönem sonunda tüketici kredisi bakiyesi = Dönem başı değeri + dönem içinde kullandırılan tüketici kredileri - dönem içinde geri ödemesi yapılan tüketici kredileri

<sup>1</sup> Mevduat bankaları ile kalkınma ve yatırım bankalarını kapsamaktadır.

### Kullandırılan Kredi Miktarı ve Kişi Sayısı (Dönemsel)



### Mal ve Hizmet Gruplarına Göre Dağılım

Nisan-Haziran 2010 döneminde tüketici kredilerinin mal ve hizmet gruplarına göre dağılımında ihtiyaç kredileri yüzde 58 oranı ile en büyük paya sahiptir. Bunu sırasıyla, yüzde 30 ve yüzde 8 pay oranları ile konut ve taşıt kredileri izlemektedir. Aynı dönemde ihtiyaç kredileri 1.725.828 kişi tarafından ve 14.374 milyon TL, konut kredileri 108.017 kişi tarafından 7.528 milyon TL ve taşıt kredileri 62.191 kişi tarafından 1.956 milyon TL tutarında kullanılmıştır.

Bir önceki yılın Nisan-Haziran dönemine göre taşıt kredileri yüzde 56, konut kredileri yüzde 90, ihtiyaç kredileri ise yüzde 42 oranında artmıştır.

### Mal ve Hizmet Gruplarına Göre Dağılım

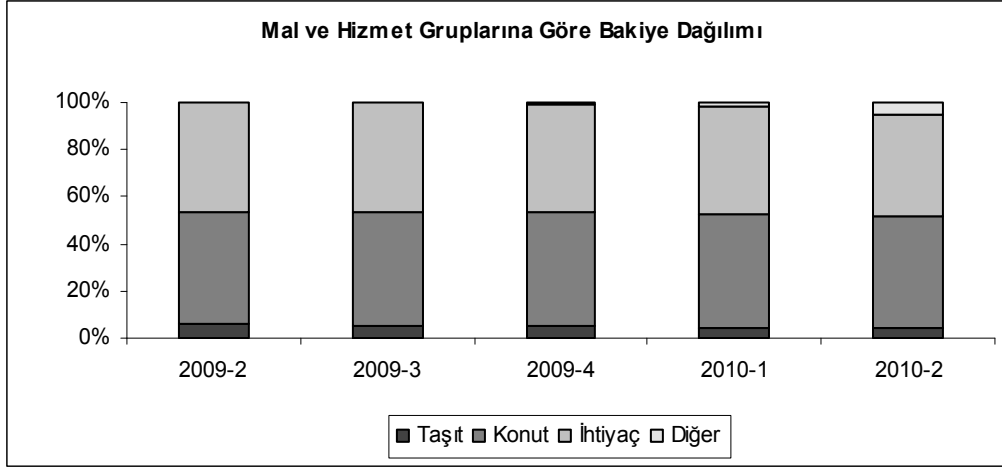
	Nisan-Haziran 2010 (Milyon TL)	Yüzde pay		Yüzde değişme	
		Nisan-Haziran 2010	Nisan-Haziran 2009	Ocak-Mart 2010 dönemine göre	
<b>Akım</b>					
Taşıt	1.956	8	56	24	
Konut	7.528	30	90	15	
İhtiyaç *	14.374	58	42	9	
Diğer **	917	4	2.840	2.774	
<b>Stok</b>					
Taşıt	4.161	4	-11	4	
Konut	49.236	48	28	8	
İhtiyaç	44.112	43	18	2	
Diğer	4.978	5	1.798	269	

\*Dayanıklı tüketim malları, mesleki amaç, eğitim, tatil, gıda, giyim vb. amaçlar için kullanılan krediler.

\*\* Bu grupların herhangi birisinde sınıflandırılmayan krediler.

Toplam bakiyeler açısından taşıt kredileri bir önceki yılın aynı üç aylık dönemine göre yüzde 11 azalırken, konut kredileri yüzde 28 ve ihtiyaç kredileri yüzde 18 artmıştır.

### Mal ve Hizmet Gruplarına Göre Bakiye Dağılımı



### Mal ve Hizmet Gruplarına Göre Kişi Başı Ortalama Kredi Miktarı

	Kredi Miktarı (Milyon TL)	Kişi Sayısı	Kişi Başı Ortalama Kredi Miktarı (Bin TL)
<b>Akım</b>			
Taşıt	1.956	62.191	31,5
Konut	7.528	108.017	69,7
İhtiyaç *	14.374	1.725.828	8,3
Diğer **	917	126.369	7,3
<b>Toplam</b>	<b>24.775</b>	<b>2.022.405</b>	<b>12,3</b>
<b>Stok</b>			
Taşıt	4.161	274.019	15,2
Konut	49.236	970.796	50,7
İhtiyaç	44.112	7.768.424	5,7
Diğer	4.978	813.576	6,1
<b>Toplam</b>	<b>102.488</b>	<b>9.826.815</b>	<b>10,4</b>

\* Dayanıklı tüketim malları, mesleki amaç, eğitim, tatil, gıda, giyim vb. amaçlar için kullanılan krediler.

\*\* Bu grupların herhangi birisinde sınıflandırılmayan krediler.

Nisan-Haziran 2010 dönemi içinde kullandırılan kredi verilerine göre kişi başı ortalama tüketici kredileri miktarı 12,3 bin TL'dir. Bu büyüklük konut kredilerinde 69,7 bin TL ve taşıt kredilerinde 31,5 bin TL olmuştur.

Nisan-Haziran 2010 dönemi sonundaki bakiye verilerine göre kişi başı ortalama tüketici kredileri 10,4 bin TL'dir. Bu miktar konut kredilerinde 50,7 bin TL ve taşıt kredilerinde 15,2 bin TL'dir.

### Vade Dağılımı

Kredilerin dağılımına göre en fazla tercih edilen 25-36 ay vade dilimi olmuştur. Bunu 73 ay ve üzeri ile 37-48 ay vade dilimleri izlemiştir.

### Takipteki Krediler

Nisan-Haziran 2010 dönemi itibariyle 3.828 milyon TL olan idari ve kanuni takipteki krediler, toplam tüketici kredileri bakiyesinin yüzde 3,74'ünü oluşturmaktadır.

#### Takipteki Krediler

Bakiye Miktar Oranı (%)	Nisan-Haziran 2009	Ocak-Mart 2010	Nisan-Haziran 2010
İdari Takipteki Kredi	0,17	0,22	0,18
Kanuni Takipteki Kredi	3,59	3,80	3,56
İdari + Kanuni Takipteki Kredi	3,76	4,01	3,74

Nisan-Haziran 2010 döneminde kanuni takipteki krediler, bir önceki yılın aynı dönemine göre yüzde 14 oranında azalarak 682 milyon TL olmuştur. Dönem içinde kanuni takibe geçilen kredilerin yüzde 15'ini taşıt, yüzde 24'ünü konut, yüzde 56'sını ihtiyaç kredileri ve yüzde 5'ini diğer krediler oluşturmaktadır.

**Önemli Not:** Bu raporda yer alan veriler, Türkiye Bankalar Birliği üyesi bankalardan tüketici kredisi kullandıran 36 bankanın bilgilerinden oluşmaktadır. Raporda yer alan veriler "Bankalarca Kamuya Açıklanacak Finansal Tablolar ile Bunlara İlişkin Açıklama ve Dipnotlar Hakkında Tebliğ"deki değişikliğe paralel olarak yayınlanmaktadır. Söz konusu Tebliğ kapsamında yayınlanan tüketici kredileri toplu sonuçları ile bu raporun toplulaştırılmış bakiye sonuçları arasında farklar bulunmaktadır. Bu fark bazı bankaların reeskontlarını henüz dağıtamamış olmasından kaynaklanmaktadır. Ayrıca, bu rapordaki bilgiler gerçek kişilerce kullanılan ve ticari amaçlı olmayan bireysel kredileri kapsamakta olup kredili mevduat hesaplarını içermemektedir. Bazı bankaların, ilgili tebliğe göre hazırladıkları tüketici kredileri bilgileri kredili mevduat hesaplarını içermektedir; bu nedenle, bu raporda yer alan tüketici kredileri bilgileri ile bu konuda da farklılıklar oluşmaktadır.

# Türkiye Bankalar Birliği

## Tüketici Kredileri ve Konut Kredileri Konsolide Raporu\*

### I. Tüketici Kredileri, Milyon TL

Kullandırılan**					
Dönem		Miktar	Kişi Sayısı, (Adet)	İdari Takip.	Kanuni Takip.
2009	TP	15,405	1,640,986	11	791
Haziran	YP	5	82	0	0
	<b>Toplam</b>	<b>15,411</b>	<b>1,641,068</b>	<b>11</b>	<b>791</b>
2009	TP	17,077	1,682,716	32	955
Eylül	YP	7	104	0	0
	<b>Toplam</b>	<b>17,084</b>	<b>1,682,820</b>	<b>32</b>	<b>955</b>
2009	TP	22,842	1,917,188	5	876
Aralık	YP	6	73	0	0
	<b>Toplam</b>	<b>22,848</b>	<b>1,917,261</b>	<b>5</b>	<b>876</b>
2010	TP	21,332	1,818,365	23	731
Mart	YP	4	69	0	0
	<b>Toplam</b>	<b>21,337</b>	<b>1,818,434</b>	<b>23</b>	<b>731</b>
2010	TP	24,769	2,022,321	24	682
Haziran	YP	6	84	0	0
	<b>Toplam</b>	<b>24,775</b>	<b>2,022,405</b>	<b>24</b>	<b>682</b>

Bakiye***				
Miktar	Kişi Sayısı, (Adet)	İdari Takip.	Kanuni Takip.	
80,965	9,449,273	139	2,904	
37	795	0	0	
<b>81,003</b>	<b>9,450,068</b>	<b>139</b>	<b>2,904</b>	
83,038	8,671,381	175	3,492	
44	803	0	0	
<b>83,082</b>	<b>8,672,184</b>	<b>175</b>	<b>3,492</b>	
88,275	9,911,020	198	3,726	
45	846	0	0	
<b>88,320</b>	<b>9,911,866</b>	<b>198</b>	<b>3,726</b>	
94,038	9,576,153	206	3,570	
45	860	0	0	
<b>94,082</b>	<b>9,577,013</b>	<b>206</b>	<b>3,570</b>	
102,439	9,825,911	180	3,647	
48	904	1	0	
<b>102,488</b>	<b>9,826,815</b>	<b>181</b>	<b>3,647</b>	

### II. Tüketici Kredisi Dağılımı

#### 1.1. Mal ve hizmet gruplarına göre dağılım

Kullandırılan Miktar, Milyon TL					
Dönem		Taşıt	Konut	İhtiyaç ****	Diğer *****
2009	TP	1,250	3,968	10,156	31
Haziran	YP	1	4	0	0
	<b>Toplam</b>	<b>1,251</b>	<b>3,972</b>	<b>10,157</b>	<b>31</b>
2009	TP	1,163	5,985	9,890	39
Eylül	YP	1	5	0	0
	<b>Toplam</b>	<b>1,165</b>	<b>5,991</b>	<b>9,890</b>	<b>39</b>
2009	TP	1,796	8,776	12,234	35
Aralık	YP	1	4	0	0
	<b>Toplam</b>	<b>1,797</b>	<b>8,781</b>	<b>12,234</b>	<b>35</b>
2010	TP	1,578	6,541	13,182	32
Mart	YP	1	3	1	0
	<b>Toplam</b>	<b>1,579</b>	<b>6,543</b>	<b>13,183</b>	<b>32</b>
2010	TP	1,955	7,525	14,372	917
Haziran	YP	1	3	2	0
	<b>Toplam</b>	<b>1,956</b>	<b>7,528</b>	<b>14,374</b>	<b>917</b>

Kişi Sayısı				
Taşıt	Konut	İhtiyaç *****	Diğer *****	Toplam
42,799	64,598	1,532,435	1,154	1,640,986
29	35	18	0	82
<b>42,828</b>	<b>64,633</b>	<b>1,532,453</b>	<b>1,154</b>	<b>1,641,068</b>
33,017	96,757	1,551,946	996	1,682,716
35	51	18	0	104
<b>33,052</b>	<b>96,808</b>	<b>1,551,964</b>	<b>996</b>	<b>1,682,820</b>
43,883	134,706	1,737,490	1,109	1,917,188
21	39	13	0	73
<b>43,904</b>	<b>134,745</b>	<b>1,737,503</b>	<b>1,109</b>	<b>1,917,261</b>
50,938	95,571	1,670,935	921	1,818,365
23	37	9	0	69
<b>50,961</b>	<b>95,608</b>	<b>1,670,944</b>	<b>921</b>	<b>1,818,434</b>
62,177	107,957	1,725,818	126,369	2,022,321
14	60	10	0	84
<b>62,191</b>	<b>108,017</b>	<b>1,725,828</b>	<b>126,369</b>	<b>2,022,405</b>

Bakiye Miktar, Milyon TL					
Dönem		Taşıt	Konut	İhtiyaç *****	Diğer *****
2009	TP	4,644	38,595	37,464	262
Haziran	YP	17	15	5	0
	<b>Toplam</b>	<b>4,661</b>	<b>38,610</b>	<b>37,469</b>	<b>262</b>
2009	TP	4,370	39,691	38,687	289
Eylül	YP	16	25	4	0
	<b>Toplam</b>	<b>4,386</b>	<b>39,716</b>	<b>38,691</b>	<b>289</b>
2009	TP	4,208	42,705	40,766	596
Aralık	YP	14	28	3	0
	<b>Toplam</b>	<b>4,222</b>	<b>42,733</b>	<b>40,769</b>	<b>596</b>
2010	TP	3,997	45,433	43,258	1,350
Mart	YP	13	29	3	0
	<b>Toplam</b>	<b>4,010</b>	<b>45,462</b>	<b>43,261</b>	<b>1,350</b>
2010	TP	4,150	49,203	44,108	4,978
Haziran	YP	11	33	4	0
	<b>Toplam</b>	<b>4,161</b>	<b>49,236</b>	<b>44,112</b>	<b>4,978</b>

Bakiye Kişi Sayısı				
Taşıt	Konut	İhtiyaç *****	Diğer *****	Toplam
352,115	805,180	7,741,121	550,857	9,449,273
573	136	84	2	795
<b>352,688</b>	<b>805,316</b>	<b>7,741,205</b>	<b>550,859</b>	<b>9,450,068</b>
330,534	829,673	7,474,322	36,760	8,671,289
561	240	93	1	895
<b>331,095</b>	<b>829,913</b>	<b>7,474,415</b>	<b>36,761</b>	<b>8,672,184</b>
351,172	973,832	8,504,795	81,221	9,911,020
496	272	77	1	846
<b>351,668</b>	<b>974,104</b>	<b>8,504,872</b>	<b>81,222</b>	<b>9,911,866</b>
285,615	921,799	8,176,438	192,301	9,576,153
483	295	81	1	860
<b>286,098</b>	<b>922,094</b>	<b>8,176,519</b>	<b>192,302</b>	<b>9,577,013</b>
273,559	970,438	7,768,339	813,575	9,825,911
460	358	85	1	904
<b>274,019</b>	<b>970,796</b>	<b>7,768,424</b>	<b>813,576</b>	<b>9,826,815</b>

\* Tüketici kredisi veren tüm bankaların toplulaştırılmış bilgilerini içermektedir. Banka isimleri ekte listelenmektedir.

\*\* İlgili 3 ay içerisinde gerçek kişilerce kullanılan ve ticari amaçlı olmayan bireysel tüketici kredilerini kapsamaktadır. Kredili mevduat hesaplarını içermemektedir

\*\*\* Gerçek kişilerin aldıkları, ticari amaçlı olmayan "Yabancı Para" bireysel tüketici kredilerinin TL cinsinden değerini ifade eder

\*\*\*\* İlgili 3 aylık dönem sonunda bireysel tüketici kredisi bakiyesi = Dönem başı değeri + dönem içinde kullandırılan tüketici kredileri - dönem içinde geri ödemesi yapılan tüketici kredileri

\*\*\*\*\* Dayanıklı tüketim malları, yarı dayanıklı tüketim malları ile evlilik, eğitim ve sağlık için kullandırılan tüketici kredileri.

\*\*\*\*\* Bu grupların herhangi birisinde sınıflandırılmayan krediler.

**Türkiye Bankalar Birliği**  
**Tüketici Kredileri ve Konut Kredileri Konsolide Raporu**

**1.2. Kanuni Takipteki Tüketici Kredileri**

Kullandırılan Miktar, Milyon TL						
Dönem		Taşıt	Konut	İhtiyaç	Diğer	Toplam
2009	TP	137	193	459	2	791
Haziran	YP	0	0	0	0	0
	Toplam	137	193	459	2	791
2009	TP	154	215	584	1	955
Eylül	YP	0	0	0	0	0
	Toplam	154	215	584	1	955
2009	TP	139	215	520	2	876
Aralık	YP	0	0	0	0	0
	Toplam	139	215	520	2	876
2010	TP	116	172	441	1	731
Mart	YP	0	0	0	0	0
	Toplam	116	172	441	1	731
2010	TP	100	161	383	37	682
Haziran	YP	0	0	0	0	0
	Toplam	100	161	383	37	682

**2. Meslek gruplarına göre dağılım**

Kullandırılan Miktar, Milyon TL						
Dönem		Ücretli	Serbest Meslek	Diğer	Sınıflandırma yapmayanlar	Toplam
2009	TP	8,466	1,809	4,330	800	15,405
Haziran	YP	0	0	5	0	5
	Toplam	8,466	1,809	4,336	800	15,411
2009	TP	9,768	1,926	4,539	844	17,077
Eylül	YP	0	0	3	4	7
	Toplam	9,769	1,926	4,542	848	17,084
2009	TP	12,704	3,044	5,943	1,151	22,842
Aralık	YP	0	0	3	3	6
	Toplam	12,704	3,044	5,946	1,153	22,848
2010	TP	11,212	2,609	6,449	1,062	21,332
Mart	YP	0	0	3	1	4
	Toplam	11,212	2,609	6,453	1,063	21,337
2010	TP	13,426	3,015	7,033	1,295	24,769
Haziran	YP	0	0	4	2	6
	Toplam	13,426	3,015	7,037	1,297	24,775

Kişi Sayısı						
Dönem		Ücretli	Serbest Meslek	Diğer	Sınıflandırma yapmayanlar	Toplam
2009	TP	894,569	108,726	542,627	95,064	1,640,986
Haziran	YP	2	0	80	0	82
	Toplam	894,571	108,726	542,707	95,064	1,641,068
2009	TP	939,775	119,639	553,890	69,412	1,682,716
Eylül	YP	3	0	64	37	104
	Toplam	939,778	119,639	553,954	69,449	1,682,820
2009	TP	1,063,661	145,668	618,998	88,861	1,917,188
Aralık	YP	0	2	47	24	73
	Toplam	1,063,661	145,670	619,045	88,885	1,917,261
2010	TP	946,321	145,783	635,262	90,999	1,818,365
Mart	YP	2	0	43	24	69
	Toplam	946,323	145,783	635,305	91,023	1,818,434
2010	TP	1,079,796	150,132	688,497	103,896	2,022,321
Haziran	YP	0	0	31	53	84
	Toplam	1,079,796	150,132	688,528	103,949	2,022,405

**Türkiye Bankalar Birliği**  
**Tüketici Kredileri ve Konut Kredileri Konsolide Raporu**

**3. Yaş gruplarına göre dağılım**

Kullandırılan Miktar, Milyon TL								
Dönem		18-25	26-35	36-55	56-65	66+	Sınıflandırma yapmayanlar	Toplam
2009 Haziran	TP	751	4,252	8,024	1,785	572	20	15,405
	YP	0	3	2	0	0	0	5
	Toplam	751	4,255	8,026	1,786	572	20	15,411
2009 Eylül	TP	843	5,132	8,806	1,733	544	20	17,077
	YP	0	3	4	1	0	0	7
	Toplam	843	5,135	8,809	1,733	544	20	17,084
2009 Aralık	TP	1,144	6,588	12,017	2,338	693	62	22,842
	YP	0	2	3	1	0	0	6
	Toplam	1,144	6,589	12,020	2,339	693	62	22,848
2010 Mart	TP	1,094	5,933	11,081	2,423	736	65	21,332
	YP	0	2	2	0	0	0	4
	Toplam	1,094	5,935	11,082	2,424	736	65	21,337
2010 Haziran	TP	1,311	6,959	12,791	2,773	843	92	24,769
	YP	0	1	4	1	0	0	6
	Toplam	1,311	6,960	12,795	2,773	843	92	24,775

Kişi Sayısı								
Dönem		18-25	26-35	36-55	56-65	66+	Sınıflandırma yapmayanlar	Toplam
2009 Haziran	TP	112,918	430,744	757,410	237,507	100,909	1,498	1,640,986
	YP	9	36	26	10	1	0	82
	Toplam	112,927	430,780	757,436	237,517	100,910	1,498	1,641,068
2009 Eylül	TP	125,157	466,981	764,227	226,976	97,689	1,686	1,682,716
	YP	7	43	47	7	0	0	104
	Toplam	125,164	467,024	764,274	226,983	97,689	1,686	1,682,820
2009 Aralık	TP	146,382	529,103	877,503	254,287	106,922	2,991	1,917,188
	YP	3	26	34	9	1	0	73
	Toplam	146,385	529,129	877,537	254,296	106,923	2,991	1,917,261
2010 Mart	TP	141,991	488,925	830,970	251,042	101,825	3,612	1,818,365
	YP	3	27	29	7	3	0	69
	Toplam	141,994	488,952	830,999	251,049	101,828	3,612	1,818,434
2010 Haziran	TP	161,146	545,475	911,103	282,679	115,955	5,963	2,022,321
	YP	0	15	56	11	2	0	84
	Toplam	161,146	545,490	911,159	282,690	115,957	5,963	2,022,405



**Türkiye Bankalar Birliği**  
**Tüketici Kredileri ve Konut Kredileri Konsolide Raporu**

**4. Gelir gruplarına göre dağılım**

		Kullandırılan Miktar, Milyon TL						
Dönem		0 - 1.000 TL	1.001-2.000 TL	2.001-3.000 TL	3.001-5.000 TL	5.001 + TL	Sınıflandırma yapmayanlar	Toplam
2009 Haziran	TP	3,670	4,070	1,957	1,659	3,100	950	15,405
	YP	0	0	0	2	3	0	5
	Toplam	3,670	4,070	1,957	1,661	3,103	950	15,411
2009 Eylül	TP	4,044	4,263	2,440	2,235	3,009	1,086	17,077
	YP	0	0	0	1	2	4	7
	Toplam	4,044	4,264	2,440	2,236	3,011	1,090	17,084
2009 Aralık	TP	4,686	5,779	3,277	3,032	4,331	1,737	22,842
	YP	0	0	1	1	1	3	6
	Toplam	4,686	5,780	3,278	3,034	4,331	1,740	22,848
2010 Mart	TP	5,091	5,382	3,015	2,530	3,875	1,439	21,332
	YP	0	0	1	1	1	1	4
	Toplam	5,091	5,382	3,015	2,531	3,877	1,440	21,337
2010 Haziran	TP	5,799	6,223	3,747	2,956	4,283	1,761	24,769
	YP	0	0	1	0	2	2	6
	Toplam	5,799	6,224	3,748	2,956	4,285	1,763	24,775

		Kişi Sayısı						
Dönem		0 - 1.000 TL	1.001-2.000 TL	2.001-3.000 TL	3.001-5.000 TL	5.001 + TL	Sınıflandırma yapmayanlar	Toplam
2009 Haziran	TP	678,358	474,318	165,159	99,905	118,572	104,674	1,640,986
	YP	0	8	12	32	30	0	82
	Toplam	678,358	474,326	165,171	99,937	118,602	104,674	1,641,068
2009 Eylül	TP	735,063	463,272	169,243	109,836	118,082	87,220	1,682,716
	YP	0	6	14	24	23	37	104
	Toplam	735,063	463,278	169,257	109,860	118,105	87,257	1,682,820
2009 Aralık	TP	789,590	559,029	205,041	120,842	126,740	115,946	1,917,188
	YP	0	5	12	19	13	24	73
	Toplam	789,590	559,034	205,053	120,861	126,753	115,970	1,917,261
2010 Mart	TP	772,137	501,258	189,046	106,069	130,178	119,678	1,818,365
	YP	0	3	7	18	17	24	69
	Toplam	772,137	501,261	189,053	106,087	130,195	119,702	1,818,434
2010 Haziran	TP	848,252	564,169	226,496	118,158	130,840	134,406	2,022,321
	YP	2	5	8	9	7	53	84
	Toplam	848,254	564,174	226,504	118,167	130,847	134,459	2,022,405

**Türkiye Bankalar Birliği**  
**Tüketici Kredileri ve Konut Kredileri Konsolide Raporu**

**5. Eğitim düzeyine göre dağılım**

		Kullandırılan Miktar, Milyon TL				
Dönem		İlk-ortaokul	Lise	Fakülte ve Yüksekokul	Sınıflandırma yapmayanlar	Toplam
2009 Haziran	TP	3,689	4,811	5,166	1,740	15,405
	YP	1	2	3	0	5
	Toplam	3,689	4,813	5,169	1,740	15,411
2009 Eylül	TP	3,687	5,367	6,335	1,688	17,077
	YP	0	1	2	4	7
	Toplam	3,687	5,368	6,337	1,692	17,084
2009 Aralık	TP	4,654	7,234	8,588	2,366	22,842
	YP	0	1	2	3	6
	Toplam	4,654	7,235	8,589	2,369	22,848
2010 Mart	TP	5,136	7,169	7,356	1,671	21,332
	YP	0	1	2	1	4
	Toplam	5,136	7,170	7,359	1,672	21,337
2010 Haziran	TP	5,818	8,217	8,759	1,976	24,769
	YP	0	1	2	2	6
	Toplam	5,818	8,218	8,761	1,978	24,775

		Kişi Sayısı				
Dönem		İlk-ortaokul	Lise	Fakülte ve Yüksekokul	Sınıflandırma yapmayanlar	Toplam
2009 Haziran	TP	560,651	521,305	372,412	186,618	1,640,986
	YP	9	37	34	2	82
	Toplam	560,660	521,342	372,446	186,620	1,641,068
2009 Eylül	TP	556,968	560,182	412,117	153,449	1,682,716
	YP	6	19	41	38	104
	Toplam	556,974	560,201	412,158	153,487	1,682,820
2009 Aralık	TP	616,477	644,572	470,555	185,584	1,917,188
	YP	7	18	24	24	73
	Toplam	616,484	644,590	470,579	185,608	1,917,261
2010 Mart	TP	617,233	631,394	411,866	157,872	1,818,365
	YP	2	13	29	25	69
	Toplam	617,235	631,407	411,895	157,897	1,818,434
2010 Haziran	TP	680,385	697,213	471,616	173,107	2,022,321
	YP	1	17	13	53	84
	Toplam	680,386	697,230	471,629	173,160	2,022,405

**Türkiye Bankalar Birliği**  
**Tüketici Kredileri ve Konut Kredileri Konsolide Raporu**

**6. Vade Dilimlerine göre dağılım**

Kullandırılan Miktar, Milyon TL										
Dönem		3-12 ay	13-18 ay	19-24 ay	25-36 ay	37-48 ay	49-72 ay	73 +	Sınıflandırma yapmayanlar	Toplam
2009 Haziran	TP	1,780	828	2,942	3,706	1,762	2,030	2,351	6	15,405
	YP	0	0	0	0	0	0	5	0	5
	Toplam	1,780	828	2,943	3,706	1,762	2,031	2,356	6	15,411
2009 Eylül	TP	1,815	794	2,572	3,848	2,064	2,863	3,114	6	17,077
	YP	0	0	0	0	0	1	6	0	7
	Toplam	1,815	794	2,572	3,848	2,064	2,864	3,120	6	17,084
2009 Aralık	TP	2,056	858	3,104	4,873	2,898	4,284	4,759	9	22,842
	YP	0	0	0	0	0	1	5	0	6
	Toplam	2,056	858	3,104	4,873	2,898	4,285	4,764	9	22,848
2010 Mart	TP	1,472	765	2,863	5,529	3,276	3,284	4,140	4	21,332
	YP	0	0	0	0	0	0	3	0	4
	Toplam	1,472	765	2,863	5,529	3,276	3,284	4,143	4	21,337
2010 Haziran	TP	1,634	860	3,122	5,654	4,463	3,940	5,093	3	24,769
	YP	0	0	0	0	0	0	5	0	6
	Toplam	1,634	860	3,123	5,654	4,463	3,940	5,098	3	24,775

Kişi Sayısı										
Dönem		3-12 ay	13-18 ay	19-24 ay	25-36 ay	37-48 ay	49-72 ay	73 +	Sınıflandırma yapmayanlar	Toplam
2009 Haziran	TP	450,099	146,227	426,564	373,217	137,450	69,438	37,840	151	1,640,986
	YP	1	0	1	0	2	17	61	0	82
	Toplam	450,100	146,227	426,565	373,217	137,452	69,455	37,901	151	1,641,068
2009 Eylül	TP	479,733	141,338	382,327	388,097	154,770	84,590	51,644	217	1,682,716
	YP	1	0	2	2	9	17	73	0	104
	Toplam	479,734	141,338	382,329	388,099	154,779	84,607	51,717	217	1,682,820
2009 Aralık	TP	465,843	150,201	435,361	463,996	205,852	119,029	76,677	229	1,917,188
	YP	1	0	1	3	2	11	55	0	73
	Toplam	465,844	150,201	435,362	463,999	205,854	119,040	76,732	229	1,917,261
2010 Mart	TP	332,673	131,177	401,253	522,145	259,409	108,196	63,396	116	1,818,365
	YP	1	1	2	6	6	9	44	0	69
	Toplam	332,674	131,178	401,255	522,151	259,415	108,205	63,440	116	1,818,434
2010 Haziran	TP	373,560	142,212	414,147	538,701	344,758	133,774	75,045	124	2,022,321
	YP	0	0	2	2	3	13	64	0	84
	Toplam	373,560	142,212	414,149	538,703	344,761	133,787	75,109	124	2,022,405

## *Bilgi gönderen bankalar*

- 1 Akbank T.A.Ş.
- 2 Aktif Yatırım Bankası A.Ş.
- 3 Alternatif Bank A.Ş.
- 4 Anadolubank A.Ş.
- 5 Arap Türk Bankası A.Ş.
- 6 Bank Mellat
- 7 BankPozitif Kredi ve Kalkınma Bankası A.Ş.
- 8 Birleşik Fon Bankası A.Ş.
- 9 Citibank A.Ş.
- 10 Denizbank A.Ş.
- 11 Eurobank Tekfen A.Ş.
- 12 Finans Bank A.Ş.
- 13 Fortis Bank A.Ş.
- 14 GSD Yatırım Bankası A.Ş.
- 15 HSBC Bank A.Ş.
- 16 ING Bank A.Ş.
- 17 İller Bankası
- 18 Millennium Bank A.Ş.
- 19 Nurol Yatırım Bankası A.Ş.
- 20 Société Générale (SA)
- 21 Şekerbank T.A.Ş.
- 22 Tekstil Bankası A.Ş.
- 23 The Royal Bank of Scotland N.V.
- 24 Turkish Bank A.Ş.
- 25 Turkland Bank A.Ş.
- 26 Türk Ekonomi Bankası A.Ş.
- 27 Türk Eximbank
- 28 Türkiye Cumhuriyeti Ziraat Bankası A.Ş.
- 29 Türkiye Garanti Bankası A.Ş.
- 30 Türkiye Halk Bankası A.Ş.
- 31 Türkiye İş Bankası A.Ş.
- 32 Türkiye Kalkınma Bankası A.Ş.
- 33 Türkiye Sınai Kalkınma Bankası A.Ş.
- 34 Türkiye Vakıflar Bankası A.Ş.
- 35 WestLB AG
- 36 Yapı ve Kredi Bankası A.Ş.