



Önemli Not:

Bir bankanın Eylül 2010 dönemine ait personel sayısını değiştirmesi nedeniyle rapor bilgileri güncellenmiştir. (21 Ekim 2010)

**Türkiye'de Bankacılık Sistemi
Banka, Şube ve Personel Sayıları
Eylül 2010**

Rapor Kodu: DT13

Ekim 2010



İçindekiler

	<u>Sayfa No.</u>
Türkiye'de Bankacılık Sistemi - Banka, Şube ve Personel Bilgileri.....	i
Banka ve Şube Sayısı.....	i
Personel Sayısı.....	ii
Tablolar	
Tablo 1 30 Eylül 2010 itibariyle Banka, Şube ve Personel Sayıları.....	1
Tablo 2 30 Eylül 2010 İtibariyle Öğretim Gruplarına Göre Bankalarda Çalışanlar.....	2
Tablo 3 Şube ve Personel Sayıları (2009 - 2010 Eylül).....	4

Türkiye’de Bankacılık Sistemi Banka, Şube ve Personel Bilgileri ¹ Eylül 2010

1. Banka ve Şube Sayısı

Bankacılık sisteminde Temmuz-Eylül 2010 döneminde faaliyet gösteren banka sayısı 49’dur. Mevduat bankaları sayısı 32, kalkınma ve yatırım bankaları sayısı 13 ve katılım bankaları sayısı 4’tür.

Mevduat bankalarından 3 tanesi kamu sermayeli, 11 tanesi özel sermayeli ve 17 tanesi yabancı sermayeli bankadır.

Bankacılık Sisteminde Banka ve Şube Sayısı*

	Eylül 2009		Aralık 2009		Eylül 2010	
	Banka	Şube	Banka	Şube	Banka	Şube
Mevduat bankaları	32	8.848	32	8.983	32	9.294
Kamu sermayeli b.	3	2.482	3	2.530	3	2.679
Özel sermayeli b.	11	4.328	11	4.390	11	4.526
Fondaki b.**	1	1	1	1	1	1
Yabancı sermayeli b.	17	2.037	17	2.062	17	2.088
Kalkınma ve yatırım bankaları	13	47	13	44	13	44
Toplam	45	8.895	45	9.027	45	9.338

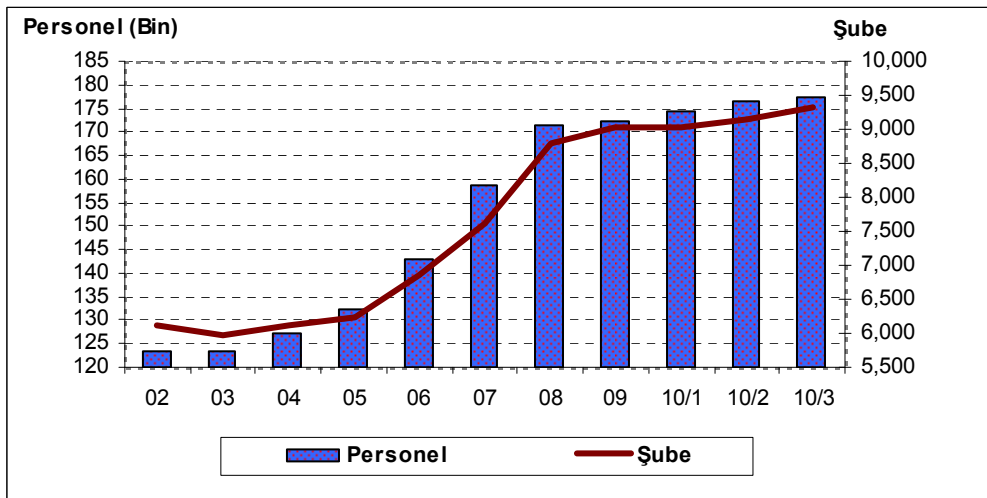
* K.K.T.C ve yabancı ülkelerdeki şubeler dahil.

** Tasarruf Mevduatı Sigorta Fonuna Devredilen Bankalar.

Şube sayısı yıl sonuna göre 311 adet artmıştır.

2010 yılının üçüncü çeyreği itibariyle mevduat bankaları ile kalkınma ve yatırım bankalarının toplam şube sayısı son bir yılda 443 adet, yıl sonuna göre ise 311 adet artarak 9.338’e ulaşmıştır.

Personel ve Şube Sayısı

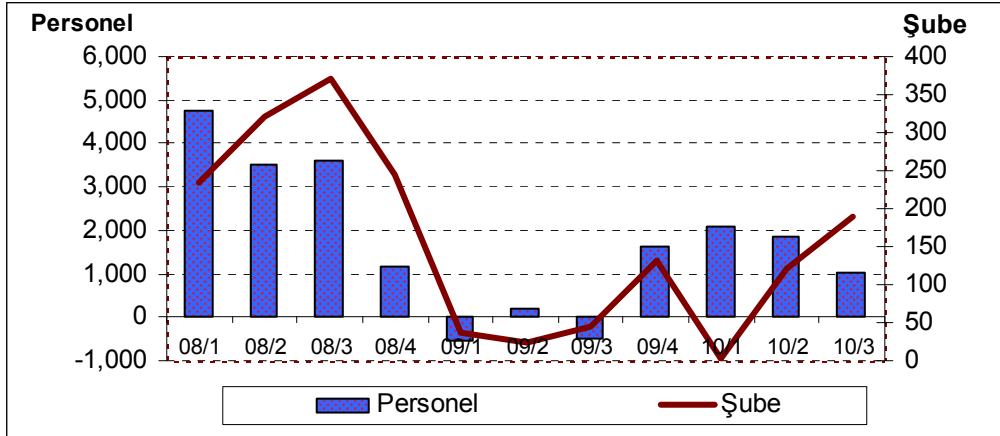


¹ -Mevduat bankaları ile kalkınma ve yatırım bankalarını kapsamaktadır.

- Bir bankanın Eylül 2010 dönemine ait personel sayısını değiştirmesi nedeniyle rapor bilgileri güncellenmiştir. (21 Ekim 2010)

2009 yıl sonuna göre şube sayısı kamusal sermayeli mevduat bankalarında 149 adet, özel sermayeli mevduat bankalarında 136 adet, yabancı sermayeli mevduat bankalarında 26 adet artarken, kalkınma ve yatırım bankalarında ise değişmemiştir.

Personel ve Şube Sayısında Bir Önceki Döneme Göre Değişme



Temmuz-Eylül 2010 dönemi sonu itibariyle mevduat bankalarında banka başına ortalama şube sayısı 290 olmuştur. Bu rakam kamusal sermayeli mevduat bankalarında 893, özel sermayeli mevduat bankalarında 411, yabancı sermayeli bankalarda ise 123'tür.

2. İstihdam yıl sonuna göre yaklaşık 5 bin kişi artmıştır.

Mevduat bankaları ile kalkınma ve yatırım bankalarında çalışan sayısı son bir yılda 6.608 kişi (yüzde 4 oranında), Ekim-Aralık 2009 dönemine göre ise 4.967 kişi (yüzde 3 oranında) artarak 177.369 olmuştur. 2009 yıl sonu rakamlarına göre çalışan sayısı kamusal sermayeli mevduat bankalarında 2.272 kişi, özel sermayeli mevduat bankalarında 1.359 kişi, yabancı sermayeli mevduat bankalarında 1.287 kişi, kalkınma ve yatırım bankalarında ise 55 kişi artarken, Fon bankasında ise 6 kişi azalmıştır.

Bankacılık Sisteminde Çalışanlar

	Eylül 2009	Aralık 2009	Eylül 2010
Mevduat bankaları	165.483	167.063	171.975
Kamu sermayeli b.	43.428	44.856	47.128
Özel sermayeli b.	82.281	82.270	83.629
Fondaki b.	265	261	255
Yabancı sermayeli b.	39.509	39.676	40.963
Kalkınma ve yatırım bankaları	5.278	5.339	5.394
Toplam	170.761	172.402	177.369

2.1. Çalışanların yüzde 77'si yüksek okul mezunudur.

Temmuz-Eylül 2010 dönemi itibariyle, banka çalışanlarının yüzde 27'si kamusal sermayeli mevduat bankaları, yüzde 47'si özel sermayeli mevduat bankaları, yüzde 23'ü yabancı sermayeli mevduat bankaları ve yüzde 3'ü ise kalkınma ve yatırım bankaları tarafından istihdam edilmiştir.

Mevduat bankalarında banka başına çalışan sayısı 5.374'tür. Bu rakam kamu sermayeli bankalarda 15.709, özel sermayeli bankalarda 7.603 ve yabancı sermayeli bankalarda 2.410'dur.

Öğrenim Gruplarına Göre Banka Çalışanları

	İlkokulu Bitiren	Orta Öğretim Kurumlarını Bitiren	Yüksek Öğretim Kurumlarını Bitiren	Yüksek Lisans ve Doktora Yapan	Toplam
Mevduat bankaları	1.789	36.884	124.492	8.810	171.975
Kamu sermayeli b.	650	11.252	32.238	2.988	47.128
Özel sermayeli b.	545	15.295	64.200	3.589	83.629
Fondaki b.	19	120	108	8	255
Yabancı sermayeli b.	575	10.217	27.946	2.225	40.963
Kalkınma ve yatırım bank.	437	938	3.362	657	5.394
Toplam	2.226	37.822	127.854	9.467	177.369

Temmuz-Eylül 2010 dönemi itibariyle, bankacılık sektöründe çalışanların yüzde 1'i ilköğretim, yüzde 22'si orta öğretim, yüzde 72'si yüksek öğretim kurumları mezunu, yüzde 5'i ise yüksek lisans ve doktora yapmış olanlardan oluşmaktadır.

Kamusal sermayeli mevduat bankalarında çalışanların yüzde 75'ini yüksek öğretim kurumlarını bitirmiş ve lisansüstü eğitim yapmış personel oluşturmaktadır. Bu oran, özel sermayeli mevduat bankalarında yüzde 81, yabancı bankalarda yüzde 74 ve kalkınma ve yatırım bankalarında ise yüzde 75 şeklindedir.

2.2. Kadın çalışan oranı yüzde 50'dir.

Temmuz-Eylül 2010 dönemi itibariyle bankacılık sektöründe çalışanların yüzde 50'si kadınlardan oluşmaktadır. Bu oran kamusal sermayeli mevduat bankalarında yüzde 40, özel sermayeli mevduat bankalarında yüzde 54, yabancı sermayeli mevduat bankalarında yüzde 55, Fon bankasında yüzde 36, kalkınma ve yatırım bankalarında ise yüzde 32 düzeyindedir.

Cinsiyet Dağılımına Göre Banka Çalışanları

	Eylül 2009			Aralık 2009			Eylül 2010		
	Erkek	Kadın	Toplam	Erkek	Kadın	Toplam	Erkek	Kadın	Toplam
Mevduat Bankaları	82.231	83.252	165.483	82.720	84.343	167.063	85.376	86.599	171.975
Kamu sermayeli b.	26.718	16.710	43.428	27.298	17.558	44.856	28.281	18.847	47.128
Özel sermayeli b.	37.468	44.813	82.281	37.422	44.848	82.270	38.400	45.229	83.629
Fondaki b.	165	100	265	161	100	261	163	92	255
Yabancı serm. b.	17.880	21.629	39.509	17.839	21.837	39.676	18.532	22.431	40.963
Kalkınma ve Yatırım Bank.	3.608	1.670	5.278	3.639	1.700	5.339	3.658	1.736	5.394
Toplam	85.839	84.922	170.761	86.359	86.043	172.402	89.034	88.335	177.369

Tablo 1 30 Eylül 2010 İtibariyle Banka, Şube ve Personel Sayıları

	Banka Sayısı	Şube Sayısı	Personel Sayısı		Banka Sayısı	Şube Sayısı	Personel Sayısı
Sektör Toplamı	45	9,338	177,369	Yabancı Sermayeli Bankalar	17	2,088	40,963
Mevduat Bankaları	32	9,294	171,975	Arap Türk Bankası A.Ş.		6	255
Kamu Sermayeli Bankalar	3	2,679	47,128	Bank Mellat		3	50
Türkiye Cumhuriyeti Ziraat Bankası A.Ş.		1,373	22,487	Citibank A.Ş.		38	2,001
Türkiye Halk Bankası A.Ş.		701	13,686	Denizbank A.Ş.		477	8,227
Türkiye Vakıflar Bankası T.A.O.		605	10,955	Deutsche Bank A.Ş.		1	103
Özel Sermayeli Bankalar	11	4,526	83,629	Eurobank Tekfen A.Ş.		52	847
Adabank A.Ş.		1	46	Finans Bank A.Ş.		486	11,062
Akbank T.A.Ş.		897	15,133	Fortis Bank A.Ş.		294	4,776
Alternatif Bank A.Ş.		49	1,055	Habib Bank Limited		1	16
Anadolubank A.Ş.		86	1,847	HSBC Bank A.Ş.		335	6,511
Şekerbank T.A.Ş.		260	3,543	ING Bank A.Ş.		329	5,828
Tekstil Bankası A.Ş.		44	916	JPMorgan Chase Bank N.A.		1	52
Turkish Bank A.Ş.		23	272	Millennium Bank A.Ş.		18	292
Türk Ekonomi Bankası A.Ş.		335	5,733	Société Générale (SA)		16	254
Türkiye Garanti Bankası A.Ş.		834	17,029	The Royal Bank of Scotland N.V.		3	132
Türkiye İş Bankası A.Ş.		1,135	23,653	Turkland Bank A.Ş.		27	515
Yapı ve Kredi Bankası A.Ş.		862	14,402	WestLB AG		1	42
Tas.Mevd.Sig. Fon.Devr. Bankalar	1	1	255	Kalkınma ve Yatırım Bankaları	13	44	5,394
Birleşik Fon Bankası A.Ş.		1	255	Aktif Yatırım Bankası A.Ş.		6	299
				BankPozitif Kredi ve Kalkınma Bankası A.Ş.		4	294
				Credit Agricole Yatırım Bankası Türk A.Ş.		1	21
				Diler Yatırım Bankası A.Ş.		1	18
				GSD Yatırım Bankası A.Ş.		1	29
				İller Bankası		19	2,986
				İMKB Takas ve Saklama Bankası A.Ş.		1	209
				Merrill Lynch Yatırım Bank A.Ş.		1	31
				Nurol Yatırım Bankası A.Ş.		2	48
				Taib Yatırımbank A.Ş.		1	17
				Türk Eximbank		2	366
				Türkiye Kalkınma Bankası A.Ş.		1	724
				Türkiye Sınai Kalkınma Bankası A.Ş.		4	352

*Yurtiçi ve yurtdışı şube sayıları toplamından oluşmaktadır.

Tablo 2 30 Eylül 2010 İtibariyle Öğretim Gruplarına Göre Bankalarda Çalışanlar

Banka	İlk Öğretim Kurumlarını Bitirmiş Olanlar (İlkokul ve Ortaokul)			Orta Öğretim Kurumlarını Bitirmiş Olanlar (Lise ve dengi okullar)			Yüksek Öğretim Kurumlarını Bitirmiş Olanlar			Yüksek Lisans ve Doktora Yapmış Olanlar			Toplam		
	Erkek	Kadın	Toplam	Erkek	Kadın	Toplam	Erkek	Kadın	Toplam	Erkek	Kadın	Toplam	Erkek	Kadın	Toplam
Sektör Toplamı	1,902	324	2,226	24,141	13,681	37,822	58,322	69,532	127,854	4,669	4,798	9,467	89,034	88,335	177,369
Mevduat Bankaları	1,497	292	1,789	23,401	13,483	36,884	56,204	68,288	124,492	4,274	4,536	8,810	85,376	86,599	171,975
Kamu Sermayeli Bankalar	629	21	650	7,940	3,312	11,252	18,244	13,994	32,238	1,468	1,520	2,988	28,281	18,847	47,128
Türkiye Cumhuriyeti Ziraat Bankası A.Ş.	274	12	286	4,312	857	5,169	9,482	5,840	15,322	849	861	1,710	14,917	7,570	22,487
Türkiye Halk Bankası A.Ş.	80	1	81	2,205	1,144	3,349	5,103	4,337	9,440	412	404	816	7,800	5,886	13,686
Türkiye Vakıflar Bankası T.A.O.	275	8	283	1,423	1,311	2,734	3,659	3,817	7,476	207	255	462	5,564	5,391	10,955
Özel Sermayeli Bankalar	522	23	545	9,403	5,892	15,295	26,754	37,446	64,200	1,721	1,868	3,589	38,400	45,229	83,629
Adabank A.Ş.	2	0	2	12	9	21	10	12	22	1	0	1	25	21	46
Akbank T.A.Ş.	78	0	78	1,680	448	2,128	5,257	6,898	12,155	390	382	772	7,405	7,728	15,133
Alternatif Bank A.Ş.	25	3	28	146	50	196	330	398	728	60	43	103	561	494	1,055
Anadolubank A.Ş.	2	1	3	262	135	397	644	719	1,363	40	44	84	948	899	1,847
Şekerbank T.A.Ş.	50	6	56	302	301	603	1,212	1,541	2,753	67	64	131	1,631	1,912	3,543
Tekstil Bankası A.Ş.	30	1	31	149	60	209	261	372	633	20	23	43	460	456	916
Turkish Bank A.Ş.	23	2	25	52	42	94	60	72	132	14	7	21	149	123	272
Türk Ekonomi Bankası A.Ş.	22	0	22	655	279	934	1,935	2,473	4,408	196	173	369	2,808	2,925	5,733
Türkiye Garanti Bankası A.Ş.	77	6	83	1,837	831	2,668	5,071	8,540	13,611	292	375	667	7,277	9,752	17,029
Türkiye İş Bankası A.Ş.	190	1	191	3,038	2,249	5,287	8,143	9,296	17,439	352	384	736	11,723	11,930	23,653
Yapı ve Kredi Bankası A.Ş.	23	3	26	1,270	1,488	2,758	3,831	7,125	10,956	289	373	662	5,413	8,989	14,402
Tasarruf Mevduatı Sig. Fon. Dev. Ban.	15	4	19	83	37	120	58	50	108	7	1	8	163	92	255
Birleşik Fon Bankası A.Ş.	15	4	19	83	37	120	58	50	108	7	1	8	163	92	255

Banka	İlk Öğretim Kurumlarını Bitirmiş Olanlar (İlkokul ve Ortaokul)			Orta Öğretim Kurumlarını Bitirmiş Olanlar (Lise ve dengi okullar)			Yüksek Öğretim Kurumlarını Bitirmiş Olanlar			Yüksek Lisans ve Doktora Yapmış Olanlar			Toplam		
	Erkek	Kadın	Toplam	Erkek	Kadın	Toplam	Erkek	Kadın	Toplam	Erkek	Kadın	Toplam	Erkek	Kadın	Toplam
Yabancı Sermayeli Bankalar	331	244	575	5,975	4,242	10,217	11,148	16,798	27,946	1,078	1,147	2,225	18,532	22,431	40,963
Arap Türk Bankası A.Ş.	12	3	15	48	26	74	68	77	145	11	10	21	139	116	255
Bank Mellat	3	0	3	9	1	10	25	11	36	1	0	1	38	12	50
Citibank A.Ş.	4	3	7	46	45	91	705	1,014	1,719	77	107	184	832	1,169	2,001
Denizbank A.Ş.	155	226	381	1,833	1,883	3,716	1,798	1,987	3,785	166	179	345	3,952	4,275	8,227
Deutsche Bank A.Ş.	1	0	1	4	1	5	32	34	66	19	12	31	56	47	103
Eurobank Tekfen A.Ş.	10	0	10	58	59	117	267	380	647	39	34	73	374	473	847
Finans Bank A.Ş.	19	0	19	1,582	949	2,531	2,955	5,027	7,982	250	280	530	4,806	6,256	11,062
Fortis Bank A.Ş.	50	8	58	757	382	1,139	1,278	2,064	3,342	123	114	237	2,208	2,568	4,776
Habib Bank Limited	2	0	2	4	0	4	3	5	8	1	1	2	10	6	16
HSBC Bank A.Ş.	27	3	30	760	519	1,279	1,822	3,080	4,902	134	166	300	2,743	3,768	6,511
ING Bank A.Ş.	27	0	27	709	281	990	1,847	2,633	4,480	154	177	331	2,737	3,091	5,828
JPMorgan Chase Bank N.A.	1	1	2	3	4	7	14	18	32	7	4	11	25	27	52
Millennium Bank A.Ş.	1	0	1	38	24	62	71	130	201	10	18	28	120	172	292
Société Générale (SA)	7	0	7	33	24	57	85	71	156	19	15	34	144	110	254
The Royal Bank of Scotland N.V.	0	0	0	5	3	8	24	54	78	34	12	46	63	69	132
Turkland Bank A.Ş.	11	0	11	85	38	123	149	192	341	25	15	40	270	245	515
WestLB AG	1	0	1	1	3	4	5	21	26	8	3	11	15	27	42
Kalkınma ve Yatırım Bankaları	405	32	437	740	198	938	2,118	1,244	3,362	395	262	657	3,658	1,736	5,394
Aktif Yatırım Bankası A.Ş.	3	0	3	19	14	33	123	97	220	26	17	43	171	128	299
BankPozitif Kredi ve Kalkınma Bankası A.Ş.	4	0	4	24	22	46	109	118	227	10	7	17	147	147	294
Credit Agricole Yatırım Bankası Türk A.Ş.	0	0	0	0	3	3	2	6	8	4	6	10	6	15	21
Diler Yatırım Bankası A.Ş.	1	0	1	4	0	4	6	6	12	1	0	1	12	6	18
GSD Yatırım Bankası A.Ş.	0	0	0	3	1	4	14	10	24	1	0	1	18	11	29
İller Bankası	297	27	324	518	100	618	1,268	523	1,791	167	86	253	2,250	736	2,986
İMKB Takas ve Saklama Bankası A.Ş.	1	0	1	33	4	37	73	53	126	27	18	45	134	75	209
Merrill Lynch Yatırım Bank A.Ş.	0	0	0	1	0	1	6	11	17	10	3	13	17	14	31
Nurol Yatırım Bankası A.Ş.	0	0	0	5	2	7	17	17	34	5	2	7	27	21	48
Taib Yatırım Bank A.Ş.	0	0	0	1	0	1	6	4	10	5	1	6	12	5	17
Türk Eximbank	30	1	31	37	15	52	98	100	198	36	49	85	201	165	366
Türkiye Kalkınma Bankası A.Ş.	47	1	48	70	25	95	288	187	475	69	37	106	474	250	724
Türkiye Sınai Kalkınma Bankası A.Ş.	22	3	25	25	12	37	108	112	220	34	36	70	189	163	352

Tablo 3 Şube ve Personel Sayıları (2009 - 2010 Eylül)

	Şube Sayısı			Personel Sayısı		
	2009 Eylül	2009	2010 Eylül	2009 Eylül	2009	2010 Eylül
Sektör Toplamı	8,895	9,027	9,338	170,761	172,402	177,369
Mevduat Bankaları	8,848	8,983	9,294	165,483	167,063	171,975
Kamu Sermayeli Bankalar	2,482	2,530	2,679	43,428	44,856	47,128
Türkiye Cumhuriyeti Ziraat Bankası A.Ş.	1,291	1,316	1,373	21,347	22,198	22,487
Türkiye Halk Bankası A.Ş.	651	669	701	12,593	12,505	13,686
Türkiye Vakıflar Bankası T.A.O.	540	545	605	9,488	10,153	10,955
Özel Sermayeli Bankalar	4,328	4,390	4,526	82,281	82,270	83,629
Adabank A.Ş.	1	1	1	48	48	46
Akbank T.A.Ş.	878	878	897	14,778	14,714	15,133
Alternatif Bank A.Ş.	46	46	49	1,004	999	1,055
Anadolubank A.Ş.	84	86	86	1,775	1,851	1,847
Şekerbank T.A.Ş.	256	256	260	3,854	3,938	3,543
Tekstil Bankası A.Ş.	45	45	44	997	940	916
Turkish Bank A.Ş.	25	25	23	290	276	272
Türk Ekonomi Bankası A.Ş.	334	334	335	5,910	5,871	5,733
Türkiye Garanti Bankası A.Ş.	742	788	834	16,834	16,827	17,029
Türkiye İş Bankası A.Ş.	1,081	1,093	1,135	22,258	22,473	23,653
Yapı ve Kredi Bankası A.Ş.	836	838	862	14,533	14,333	14,402
Tas.Mevd.Sig. Fon.Devr. Bankalar	1	1	1	265	261	255
Birleşik Fon Bankası A.Ş.	1	1	1	265	261	255
Yabancı Sermayeli Bankalar	2,037	2,062	2,088	39,509	39,676	40,963
Arap Türk Bankası A.Ş.	3	6	6	184	230	255
Bank Mellat	3	3	3	49	51	50
Citibank A.Ş.	45	37	38	1,892	1,851	2,001
Denizbank A.Ş.	421	450	477	7,479	7,789	8,227
Deutsche Bank A.Ş.	1	1	1	90	90	103
Eurobank Tekfen A.Ş.	42	42	52	698	743	847
Finans Bank A.Ş.	461	461	486	10,017	10,107	11,062
Fortis Bank A.Ş.	298	297	294	5,095	5,007	4,776
Habib Bank Limited	1	1	1	16	16	16
HSBC Bank A.Ş.	334	336	335	6,665	6,430	6,511
ING Bank A.Ş.	359	359	329	6,060	6,110	5,828
JPMorgan Chase Bank N.A.	1	1	1	48	49	52
Millennium Bank A.Ş.	18	18	18	308	303	292
Société Générale (SA)	16	16	16	237	230	254
The Royal Bank of Scotland N.V.*	8	8	3	167	164	132
Turkland Bank A.Ş.	25	25	27	462	464	515
WestLB AG	1	1	1	42	42	42
Kalkınma ve Yatırım Bankaları	47	44	44	5,278	5,339	5,394
Aktif Yatırım Bankası A.Ş.	5	5	6	219	236	299
Bank Pozitif Kredi ve Kalkınma Bankası A.Ş.	6	4	4	255	263	294
Credit Agricole Yatırım Bankası Türk A.Ş.**	1	1	1	19	19	21
Diler Yatırım Bankası A.Ş.	1	1	1	19	19	18
GSD Yatırım Bankası A.Ş.	1	1	1	27	26	29
İller Bankası	19	19	19	3,040	3,042	2,986
İMKB Takas ve Saklama Bankası A.Ş.	1	1	1	198	205	209
Merrill Lynch Yatırım Bank A.Ş.	1	1	1	34	33	31
Nurol Yatırım Bankası A.Ş.	3	3	2	46	46	48
Taib Yatırım Bank A.Ş.	1	1	1	16	17	17
Türk Eximbank	2	2	2	356	382	366
Türkiye Kalkınma Bankası A.Ş.	2	1	1	735	741	724
Türkiye Sınai Kalkınma Bankası A.Ş.	4	4	4	314	310	352

*ABN AMRO Bank N.V. "nin ticari ünvanı 19 Mart 2010 tarihi itibarıyla "The Royal Bank of Scotland N.V." olarak değişmiştir.

**Calyon Yatırım Bankası Türk A.Ş. "nin ticari ünvanı 2 Mart 2010 tarihi itibarıyla "Credit Agricole Yatırım Bankası Türk A.Ş." olarak değişmiştir.