



**Tüketici Kredileri ve Konut Kredileri
Eylül 2010**

Rapor Kodu : DT01

Aralık 2010

Tüketici Kredileri ve Konut Kredileri ¹ Eylül 2010

Tüketici kredisi ve konut kredisi kullanan toplam kişi sayısı 10.387.711 kişiye, kredi miktarı ise 110,6 milyar TL'ye ulaştı.

Kullandırılan Miktar ve Kişi Sayısı

Temmuz-Eylül 2010 döneminde 2.009.853 kişiye, 24,8 milyar TL tutarında tüketici kredisi ve konut kredisi kullandırılmıştır. Kredi kullanan kişi sayısı bir önceki yılın aynı dönemine göre yüzde 19 oranında artarken, bir önceki üç aylık döneme göre ise yüzde 1 oranında azalmıştır. Aynı dönemde kullandırılan kredi miktarı ise bir önceki yılın aynı dönemine göre yüzde 45 oranında, bir önceki üç aylık döneme göre ise yüzde 0,2 oranında büyümüştür.

Akım Gelişmeler

	Temmuz-Eylül 2010	Yüzde değişme	
		Temmuz-Eylül 2009 dönemine göre	Nisan-Haziran 2010 dönemine göre
Kişi sayısı	2.009.853	19	-1
Kredi miktarı (Milyon TL)	24.780	45	0

Temmuz-Eylül 2010 dönemi sonu itibariyle tüketici kredileri ve konut kredileri bakiyesi 110,6 milyar TL, kredi kullanan toplam kişi sayısı ise 10.387.711'dir. Toplam kişi sayısı Temmuz-Eylül 2009'a göre yüzde 20 oranında, bir önceki üç aylık döneme göre ise yüzde 6 oranında artmıştır. Tüketici kredisi ve konut kredileri bakiyesi ise bir önceki yılın aynı dönemine göre yüzde 33, Ocak-Mart 2010'a göre ise yüzde 8 oranında büyümüştür.

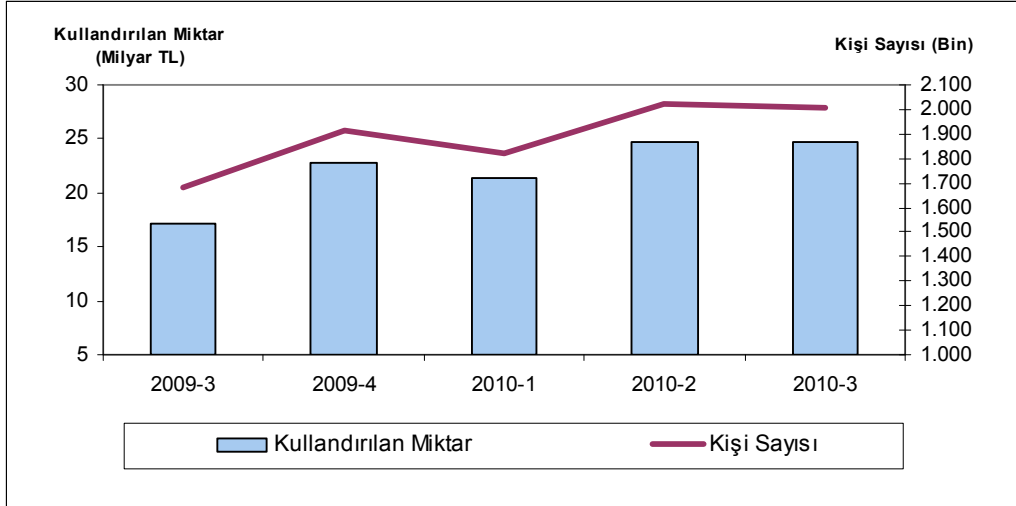
Bakiye Gelişmeler*

	Temmuz-Eylül 2010	Yüzde değişme	
		Temmuz-Eylül 2009 dönemine göre	Nisan-Haziran 2010 dönemine göre
Bakiye Kişi sayısı	10.387.711	20	6
Bakiye Miktar (Milyon TL)	110.557	33	8

* 3 aylık dönem sonunda tüketici kredisi ve konut kredisi bakiyesi = Dönem başı değeri + dönem içinde kullandırılan kredi - dönem içinde geri ödemesi yapılan kredi

¹ Mevduat bankaları ile kalkınma ve yatırım bankalarını kapsamaktadır.

Kullandırılan Kredi Miktarı ve Kişi Sayısı (Dönemsel)



Mal ve Hizmet Gruplarına Göre Dağılım

Temmuz-Eylül 2010 döneminde tüketici kredileri ve konut kredilerinin mal ve hizmet gruplarına göre dağılımında ihtiyaç kredileri yüzde 62 oranı ile en büyük paya sahiptir. Bunu sırasıyla, yüzde 28 ve yüzde 7 pay oranları ile konut ve taşıt kredileri izlemektedir. Aynı dönemde ihtiyaç kredileri 1.742.430 kişi tarafından ve 15,3 milyar TL, konut kredileri 97.443 kişi tarafından 6,9 milyar TL ve taşıt kredileri 44.859 kişi tarafından 1.7 milyar TL tutarında kullanılmıştır.

Bir önceki yılın Temmuz-Eylül dönemine göre taşıt kredileri yüzde 47, konut kredileri yüzde 14, ihtiyaç kredileri ise yüzde 55 oranında artmıştır.

Mal ve Hizmet Gruplarına Göre Dağılım

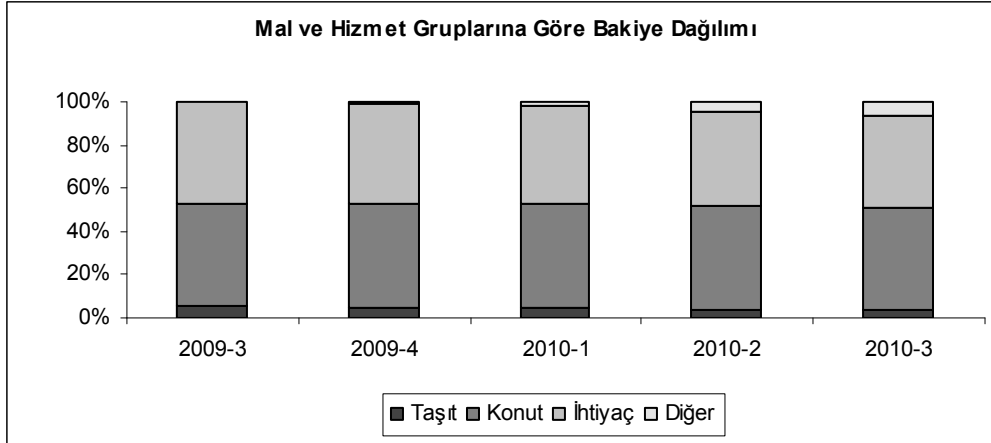
	Temmuz-Eylül 2010 (Milyon TL)	Yüzde pay		Yüzde değişme	
		Temmuz-Eylül 2010	Temmuz-Eylül 2009 dönemine göre	Nisan-Haziran 2010 dönemine göre	
Akım					
Taşıt	1.717	7	47	-12	
Konut	6.853	28	14	-9	
İhtiyaç *	15.303	62	55	6	
Diğer **	907	4	2.249	-1	
Bakiye					
Taşıt	4.479	4	2	8	
Konut	52.105	47	31	6	
İhtiyaç	46.763	42	21	6	
Diğer	7.209	7	2.395	45	

*Dayanıklı tüketim malları, mesleki amaç, eğitim, tatil, gıda, giyim vb. amaçlar için kullanılan krediler.

** Bu grupların herhangi birisinde sınıflandırılmayan krediler.

Bakiye olarak açısından taşıt kredileri bir önceki yılın aynı üç aylık dönemine göre yüzde 2 , konut kredileri yüzde 31 ve ihtiyaç kredileri yüzde 21 artmıştır.

Mal ve Hizmet Gruplarına Göre Bakiye Dağılımı



Mal ve Hizmet Gruplarına Göre Ortalama Tüketici Kredileri ve Konut Kredileri

	Kredi Miktarı (Milyon TL)	Kişi Sayısı	Ortalama (Bin TL)
Akım			
Taşıt	1.717	44.859	38,3
Konut	6.853	97.443	70,3
İhtiyaç *	15.303	1.742.430	8,8
Diğer **	907	125.121	7,2
Toplam	24.780	2.009.853	12,3
Bakiye			
Taşıt	4.479	277.042	16,2
Konut	52.105	1.012.737	51,5
İhtiyaç	46.763	7.889.150	5,9
Diğer	7.209	1.208.782	6,0
Toplam	110.557	10.387.711	10,6

* Dayanıklı tüketim malları, mesleki amaç, eğitim, tatil, gıda, giyim vb. amaçlar için kullanılan krediler.

** Bu grupların herhangi birisinde sınıflandırılmayan krediler.

Temmuz-Eylül 2010 dönemi içinde kullananlar bazında ortalama tüketici kredisi ve konut kredisi miktarı 12,3 bin TL'dir. Bu büyüklük konut kredilerinde 70,3 bin TL ve taşıt kredilerinde 38,3 bin TL olmuştur.

Temmuz-Eylül 2010 dönemi sonundaki bakiye verilerine göre ortalama tüketici kredisi ve konut kredisi miktarı 10,6 bin TL'dir. Bu miktar konut kredilerinde 51,5 bin TL ve taşıt kredilerinde 16,2 bin TL'dir.

Vade Dağılımı

Tüketici kredileri ve konut kredilerinde en fazla tercih edilen 25-36 ay vade dilimi olmuştur. Bunu 73 ay ve üzeri ile 49-72 ay vade dilimleri izlemiştir.

Takipteki Tüketici Kredileri ve Konut Kredileri

Temmuz-Eylül 2010 dönemi itibariyle 3,7 milyar TL olan takipteki krediler, tüketici kredileri ve konut kredileri toplamının yüzde 3,34'ünü oluşturmuştur.

Takipteki Kredilerin Bakiye Miktarı Oranı (%)

	Temmuz-Eylül 2009	Nisan-Haziran 2010	Temmuz-Eylül 2010
İdari Takipteki Kredi	0,21	0,18	0,11
Kanuni Takipteki Kredi	4,20	3,56	3,23
İdari + Kanuni Takipteki Kredi	4,41	3,74	3,34

Temmuz-Eylül 2010 döneminde kullanılan tüketici kredileri ve konut kredilerinden kanuni takibe atılan kredi miktarı, bir önceki yılın aynı dönemine göre yüzde 25 oranında azalarak 714 milyon TL olmuştur. Söz konusu kredilerin yüzde 13'ünü taşıt, yüzde 25'ini konut, yüzde 54'ünü ihtiyaç kredileri ve yüzde 8'ini diğer krediler oluşturmuştur.

Önemli Not: Bu raporda yer alan veriler, Türkiye Bankalar Birliği üyesi bankalardan tüketici kredisi ve konut kredisi kullandıran 36 bankanın bilgilerinden oluşmaktadır. Raporda yer alan veriler "Bankalarca Kamuya Açıklanacak Finansal Tablolar ile Bunlara İlişkin Açıklama ve Dipnotlar Hakkında Tebliğ"deki değişikliğe paralel olarak yayınlanmaktadır. Söz konusu Tebliğ kapsamında yayınlanan tüketici kredileri ve konut kredileri toplu sonuçları ile bu raporun toplulaştırılmış bakiye sonuçları arasında farklar bulunmaktadır. Bu fark bazı bankaların reeskontlarını henüz dağıtmamış olmasından kaynaklanmaktadır. Ayrıca, bu rapordaki bilgiler gerçek kişilerce kullanılan ve ticari amaçlı olmayan bireysel kredileri kapsamakta olup kredili mevduat hesaplarını içermemektedir. Bazı bankaların, ilgili tebliğe göre hazırladıkları tüketici kredileri bilgileri kredili mevduat hesaplarını içermektedir; bu nedenle, bu raporda yer alan tüketici kredileri ve konut kredileri bilgileri ile bu konuda da farklılıklar oluşmaktadır.

Türkiye Bankalar Birliği

Tüketici Kredileri ve Konut Kredileri *

I. Tüketici Kredileri ve Konut Kredileri, Milyon TL

Dönem		Kullandırılan**			
		Miktar	Kişi Sayısı, (Adet)	İdari Takip.	Kanuni Takip.
2009 Eylül	TP	17,077	1,682,716	32	955
	YP	7	104	0	0
	Toplam	17,084	1,682,820	32	955
2009 Aralık	TP	22,842	1,917,188	5	876
	YP	6	73	0	0
	Toplam	22,848	1,917,261	5	876
2010 Mart	TP	21,332	1,818,365	23	731
	YP	4	69	0	0
	Toplam	21,337	1,818,434	23	731
2010 Haziran	TP	24,769	2,022,321	24	682
	YP	6	84	0	0
	Toplam	24,775	2,022,405	24	682
2010 Eylül	TP	24,774	2,009,786	56	714
	YP	6	67	0	0
	Toplam	24,780	2,009,853	56	714

Bakiye****			
Miktar	Kişi Sayısı, (Adet)	İdari Takip.	Kanuni Takip.
83,038	8,671,381	175	3,492
44	803	0	0
83,082	8,672,184	175	3,492
88,275	9,911,020	198	3,726
45	846	0	0
88,320	9,911,866	198	3,726
94,038	9,576,153	206	3,570
45	860	0	0
94,082	9,577,013	206	3,570
102,439	9,825,911	180	3,647
48	904	1	0
102,488	9,826,815	181	3,647
110,507	10,386,802	125	3,565
49	909	0	0
110,557	10,387,711	125	3,565

II. Tüketici Kredileri ve Konut Kredileri Dağılımı

1.1. Mal ve hizmet gruplarına göre dağılım

Dönem		Kullandırılan Miktar, Milyon TL				
		Taahhüt	Konut	İhtiyaç *****	Diğer *****	Toplam
2009 Eylül	TP	1,163	5,985	9,890	39	17,077
	YP	1	5	0	0	7
	Toplam	1,165	5,991	9,890	39	17,084
2009 Aralık	TP	1,796	8,776	12,234	35	22,842
	YP	1	4	0	0	6
	Toplam	1,797	8,781	12,234	35	22,848
2010 Mart	TP	1,578	6,541	13,182	32	21,332
	YP	1	3	1	0	4
	Toplam	1,579	6,543	13,183	32	21,337
2010 Haziran	TP	1,955	7,525	14,372	917	24,769
	YP	1	3	2	0	6
	Toplam	1,956	7,528	14,374	917	24,775
2010 Eylül	TP	1,716	6,848	15,303	907	24,774
	YP	0	5	1	0	6
	Toplam	1,717	6,853	15,303	907	24,780

Kişi Sayısı				
Taahhüt	Konut	İhtiyaç *****	Diğer *****	Toplam
33,017	96,757	1,551,946	996	1,682,716
35	51	18	0	104
33,052	96,808	1,551,964	996	1,682,820
43,883	134,706	1,737,490	1,109	1,917,188
21	39	13	0	73
43,904	134,745	1,737,503	1,109	1,917,261
50,938	95,571	1,670,935	921	1,818,365
23	37	9	0	69
50,961	95,608	1,670,944	921	1,818,434
62,177	107,957	1,725,818	126,369	2,022,321
14	60	10	0	84
62,191	108,017	1,725,828	126,369	2,022,405
44,852	97,391	1,742,422	125,121	2,009,786
7	52	8	0	67
44,859	97,443	1,742,430	125,121	2,009,853

Dönem		Bakiye Miktar, Milyon TL				
		Taahhüt	Konut	İhtiyaç *****	Diğer *****	Toplam
2009 Eylül	TP	4,370	39,691	38,687	289	83,038
	YP	16	25	4	0	44
	Toplam	4,386	39,716	38,691	289	83,082
2009 Aralık	TP	4,208	42,705	40,766	596	88,275
	YP	14	28	3	0	45
	Toplam	4,222	42,733	40,769	596	88,320
2010 Mart	TP	3,997	45,433	43,258	1,350	94,038
	YP	13	29	3	0	45
	Toplam	4,010	45,462	43,261	1,350	94,082
2010 Haziran	TP	4,150	49,203	44,108	4,978	102,439
	YP	11	33	4	0	48
	Toplam	4,161	49,236	44,112	4,978	102,488
2010 Eylül	TP	4,470	52,070	46,759	7,209	110,507
	YP	10	36	4	0	49
	Toplam	4,479	52,105	46,763	7,209	110,557

Bakiye Kişi Sayısı				
Taahhüt	Konut	İhtiyaç *****	Diğer *****	Toplam
330,534	829,673	7,474,322	36,760	8,671,289
561	240	93	1	895
331,095	829,913	7,474,415	36,761	8,672,184
351,172	973,832	8,504,795	81,221	9,911,020
496	272	77	1	846
351,668	974,104	8,504,872	81,222	9,911,866
285,615	921,799	8,176,438	192,301	9,576,153
483	295	81	1	860
286,098	922,094	8,176,519	192,302	9,577,013
273,559	970,438	7,768,339	813,575	9,825,911
460	358	85	1	904
274,019	970,796	7,768,424	813,576	9,826,815
276,617	1,012,338	7,889,065	1,208,782	10,386,802
425	399	85	0	909
277,042	1,012,737	7,889,150	1,208,782	10,387,711

* Tüketici kredisi ve konut kredisi veren tüm bankaların toplulaştırılmış bilgilerini içermektedir. Banka isimleri ekte listelenmektedir.

** İlgili 3 ay içerisinde gerçek kişilerce kullanılan ve ticari amaçlı olmayan bireysel tüketici kredileri ve konut kredilerini kapsamaktadır. Kredili mevduat hesaplarını içermemektedir

*** Gerçek kişilerin aldıkları, ticari amaçlı olmayan "Yabancı Para" bireysel tüketici kredileri ve konut kredilerinin TL cinsinden değerini ifade eder

**** İlgili 3 aylık dönem sonunda bireysel tüketici kredisi ve konut kredisi bakiyesi = Dönem başı değeri + dönem içinde kullandırılan krediler - dönem içinde geri ödemesi yapılan krediler

***** Dayanıklı tüketim malları, yarı dayanıklı tüketim malları ile evlilik, eğitim ve sağlık için kullandırılan tüketici kredileri.

***** Bu grupların herhangi birisinde sınıflandırılmayan krediler.

Türkiye Bankalar Birliği
Tüketici Kredileri ve Konut Kredileri

1.2. Kanuni Takipteki Tüketici Kredileri ve Konut Kredileri

Kullandırılan Miktar, Milyon TL						
Dönem		Taşıt	Konut	İhtiyaç	Diğer	Toplam
2009	TP	154	215	584	1	955
Eylül	YP	0	0	0	0	0
	Toplam	154	215	584	1	955
2009	TP	139	215	520	2	876
Aralık	YP	0	0	0	0	0
	Toplam	139	215	520	2	876
2010	TP	116	172	441	1	731
Mart	YP	0	0	0	0	0
	Toplam	116	172	441	1	731
2010	TP	100	161	383	37	682
Haziran	YP	0	0	0	0	0
	Toplam	100	161	383	37	682
2010	TP	93	182	385	54	714
Eylül	YP	0	0	0	0	0
	Toplam	93	182	385	54	714

2. Meslek gruplarına göre dağılım

Kullandırılan Miktar, Milyon TL						
Dönem		Ücretli	Serbest Meslek	Diğer	Sınıflandırma yapmayanlar	Toplam
2009	TP	9,768	1,926	4,539	844	17,077
Eylül	YP	0	0	3	4	7
	Toplam	9,769	1,926	4,542	848	17,084
2009	TP	12,704	3,044	5,943	1,151	22,842
Aralık	YP	0	0	3	3	6
	Toplam	12,704	3,044	5,946	1,153	22,848
2010	TP	11,212	2,609	6,449	1,062	21,332
Mart	YP	0	0	3	1	4
	Toplam	11,212	2,609	6,453	1,063	21,337
2010	TP	13,426	3,015	7,033	1,295	24,769
Haziran	YP	0	0	4	2	6
	Toplam	13,426	3,015	7,037	1,297	24,775
2010	TP	13,799	2,675	7,006	1,293	24,774
Eylül	YP	0	0	2	4	6
	Toplam	13,799	2,675	7,009	1,297	24,780

Kişi Sayısı						
Dönem		Ücretli	Serbest Meslek	Diğer	Sınıflandırma yapmayanlar	Toplam
2009	TP	939,775	119,639	553,890	69,412	1,682,716
Eylül	YP	3	0	64	37	104
	Toplam	939,778	119,639	553,954	69,449	1,682,820
2009	TP	1,063,661	145,668	618,998	88,861	1,917,188
Aralık	YP	0	2	47	24	73
	Toplam	1,063,661	145,670	619,045	88,885	1,917,261
2010	TP	946,321	145,783	635,262	90,999	1,818,365
Mart	YP	2	0	43	24	69
	Toplam	946,323	145,783	635,305	91,023	1,818,434
2010	TP	1,079,796	150,132	688,497	103,896	2,022,321
Haziran	YP	0	0	31	53	84
	Toplam	1,079,796	150,132	688,528	103,949	2,022,405
2010	TP	1,093,467	136,762	661,657	117,900	2,009,786
Eylül	YP	0	0	27	40	67
	Toplam	1,093,467	136,762	661,684	117,940	2,009,853

Türkiye Bankalar Birliği
Tüketici Kredileri ve Konut Kredileri

3. Yaş gruplarına göre dağılım

		Kullandırılan Miktar, Milyon TL						
Dönem		18-25	26-35	36-55	56-65	66+	Sınıflandırma yapmayanlar	Toplam
2009 Eylül	TP	843	5,132	8,806	1,733	544	20	17,077
	YP	0	3	4	1	0	0	7
	Toplam	843	5,135	8,809	1,733	544	20	17,084
2009 Aralık	TP	1,144	6,588	12,017	2,338	693	62	22,842
	YP	0	2	3	1	0	0	6
	Toplam	1,144	6,589	12,020	2,339	693	62	22,848
2010 Mart	TP	1,094	5,933	11,081	2,423	736	65	21,332
	YP	0	2	2	0	0	0	4
	Toplam	1,094	5,935	11,082	2,424	736	65	21,337
2010 Haziran	TP	1,311	6,959	12,791	2,773	843	92	24,769
	YP	0	1	4	1	0	0	6
	Toplam	1,311	6,960	12,795	2,773	843	92	24,775
2010 Eylül	TP	1,430	6,974	12,343	2,759	1,185	84	24,774
	YP	0	2	2	0	2	0	6
	Toplam	1,430	6,975	12,345	2,759	1,187	84	24,780

		Kişi Sayısı						
Dönem		18-25	26-35	36-55	56-65	66+	Sınıflandırma yapmayanlar	Toplam
2009 Eylül	TP	125,157	466,981	764,227	226,976	97,689	1,686	1,682,716
	YP	7	43	47	7	0	0	104
	Toplam	125,164	467,024	764,274	226,983	97,689	1,686	1,682,820
2009 Aralık	TP	146,382	529,103	877,503	254,287	106,922	2,991	1,917,188
	YP	3	26	34	9	1	0	73
	Toplam	146,385	529,129	877,537	254,296	106,923	2,991	1,917,261
2010 Mart	TP	141,991	488,925	830,970	251,042	101,825	3,612	1,818,365
	YP	3	27	29	7	3	0	69
	Toplam	141,994	488,952	830,999	251,049	101,828	3,612	1,818,434
2010 Haziran	TP	161,146	545,475	911,103	282,679	115,955	5,963	2,022,321
	YP	0	15	56	11	2	0	84
	Toplam	161,146	545,490	911,159	282,690	115,957	5,963	2,022,405
2010 Eylül	TP	167,401	543,172	879,183	272,833	139,576	7,621	2,009,786
	YP	2	16	26	2	21	0	67
	Toplam	167,403	543,188	879,209	272,835	139,597	7,621	2,009,853

Türkiye Bankalar Birliği
Tüketici Kredileri ve Konut Kredileri

4. Gelir gruplarına göre dağılım

		Kullandırılan Miktar, Milyon TL						
Dönem		0 - 1.000 TL	1.001-2.000 TL	2.001-3.000 TL	3.001-5.000 TL	5.001 + TL	Sınıflandırma yapmayanlar	Toplam
2009 Eylül	TP	4,044	4,263	2,440	2,235	3,009	1,086	17,077
	YP	0	0	0	1	2	4	7
	Toplam	4,044	4,264	2,440	2,236	3,011	1,090	17,084
2009 Aralık	TP	4,686	5,779	3,277	3,032	4,331	1,737	22,842
	YP	0	0	1	1	1	3	6
	Toplam	4,686	5,780	3,278	3,034	4,331	1,740	22,848
2010 Mart	TP	5,091	5,382	3,015	2,530	3,875	1,439	21,332
	YP	0	0	1	1	1	1	4
	Toplam	5,091	5,382	3,015	2,531	3,877	1,440	21,337
2010 Haziran	TP	5,799	6,223	3,747	2,956	4,283	1,761	24,769
	YP	0	0	1	0	2	2	6
	Toplam	5,799	6,224	3,748	2,956	4,285	1,763	24,775
2010 Eylül	TP	5,879	6,356	3,929	3,062	3,920	1,630	24,774
	YP	0	0	1	0	1	4	6
	Toplam	5,879	6,356	3,929	3,062	3,921	1,633	24,780

		Kişi Sayısı						
Dönem		0 - 1.000 TL	1.001-2.000 TL	2.001-3.000 TL	3.001-5.000 TL	5.001 + TL	Sınıflandırma yapmayanlar	Toplam
2009 Eylül	TP	735,063	463,272	169,243	109,836	118,082	87,220	1,682,716
	YP	0	6	14	24	23	37	104
	Toplam	735,063	463,278	169,257	109,860	118,105	87,257	1,682,820
2009 Aralık	TP	789,590	559,029	205,041	120,842	126,740	115,946	1,917,188
	YP	0	5	12	19	13	24	73
	Toplam	789,590	559,034	205,053	120,861	126,753	115,970	1,917,261
2010 Mart	TP	772,137	501,258	189,046	106,069	130,178	119,678	1,818,365
	YP	0	3	7	18	17	24	69
	Toplam	772,137	501,261	189,053	106,087	130,195	119,702	1,818,434
2010 Haziran	TP	848,252	564,169	226,496	118,158	130,840	134,406	2,022,321
	YP	2	5	8	9	7	53	84
	Toplam	848,254	564,174	226,504	118,167	130,847	134,459	2,022,405
2010 Eylül	TP	842,661	561,213	231,983	121,670	116,564	135,697	2,009,786
	YP	2	5	6	5	9	40	67
	Toplam	842,663	561,218	231,989	121,675	116,573	135,737	2,009,853

Türkiye Bankalar Birliği
Tüketici Kredileri ve Konut Kredileri

5. Eğitim düzeyine göre dağılım

		Kullandırılan Miktar, Milyon TL				
Dönem		İlk-ortaokul	Lise	Fakülte ve Yüksekokul	Sınıflandırma yapmayanlar	Toplam
2009 Eylül	TP	3,687	5,367	6,335	1,688	17,077
	YP	0	1	2	4	7
	Toplam	3,687	5,368	6,337	1,692	17,084
2009 Aralık	TP	4,654	7,234	8,588	2,366	22,842
	YP	0	1	2	3	6
	Toplam	4,654	7,235	8,589	2,369	22,848
2010 Mart	TP	5,136	7,169	7,356	1,671	21,332
	YP	0	1	2	1	4
	Toplam	5,136	7,170	7,359	1,672	21,337
2010 Haziran	TP	5,818	8,217	8,759	1,976	24,769
	YP	0	1	2	2	6
	Toplam	5,818	8,218	8,761	1,978	24,775
2010 Eylül	TP	5,865	8,206	8,811	1,892	24,774
	YP	0	0	2	4	6
	Toplam	5,865	8,206	8,813	1,896	24,780

		Kişi Sayısı				
Dönem		İlk-ortaokul	Lise	Fakülte ve Yüksekokul	Sınıflandırma yapmayanlar	Toplam
2009 Eylül	TP	556,968	560,182	412,117	153,449	1,682,716
	YP	6	19	41	38	104
	Toplam	556,974	560,201	412,158	153,487	1,682,820
2009 Aralık	TP	616,477	644,572	470,555	185,584	1,917,188
	YP	7	18	24	24	73
	Toplam	616,484	644,590	470,579	185,608	1,917,261
2010 Mart	TP	617,233	631,394	411,866	157,872	1,818,365
	YP	2	13	29	25	69
	Toplam	617,235	631,407	411,895	157,897	1,818,434
2010 Haziran	TP	680,385	697,213	471,616	173,107	2,022,321
	YP	1	17	13	53	84
	Toplam	680,386	697,230	471,629	173,160	2,022,405
2010 Eylül	TP	663,767	688,344	481,490	176,185	2,009,786
	YP	2	8	17	40	67
	Toplam	663,769	688,352	481,507	176,225	2,009,853

Türkiye Bankalar Birliği
Tüketici Kredileri ve Konut Kredileri Raporu

6. Vade Dilimlerine göre dağılım

Kullandırılan Miktar, Milyon TL										
Dönem		3-12 ay	13-18 ay	19-24 ay	25-36 ay	37-48 ay	49-72 ay	73 +	Sınıflandırma yapmayanlar	Toplam
2009 Eylül	TP	1,815	794	2,572	3,848	2,064	2,863	3,114	6	17,077
	YP	0	0	0	0	0	1	6	0	7
	Toplam	1,815	794	2,572	3,848	2,064	2,864	3,120	6	17,084
2009 Aralık	TP	2,056	858	3,104	4,873	2,898	4,284	4,759	9	22,842
	YP	0	0	0	0	0	1	5	0	6
	Toplam	2,056	858	3,104	4,873	2,898	4,285	4,764	9	22,848
2010 Mart	TP	1,472	765	2,863	5,529	3,276	3,284	4,140	4	21,332
	YP	0	0	0	0	0	0	3	0	4
	Toplam	1,472	765	2,863	5,529	3,276	3,284	4,143	4	21,337
2010 Haziran	TP	1,634	860	3,122	5,654	4,463	3,940	5,093	3	24,769
	YP	0	0	0	0	0	0	5	0	6
	Toplam	1,634	860	3,123	5,654	4,463	3,940	5,098	3	24,775
2010 Eylül	TP	1,785	868	3,225	5,333	3,785	4,870	4,903	5	24,774
	YP	0	0	0	0	0	1	5	0	6
	Toplam	1,785	868	3,225	5,333	3,785	4,870	4,909	5	24,780

Kişi Sayısı										
Dönem		3-12 ay	13-18 ay	19-24 ay	25-36 ay	37-48 ay	49-72 ay	73 +	Sınıflandırma yapmayanlar	Toplam
2009 Eylül	TP	479,733	141,338	382,327	388,097	154,770	84,590	51,644	217	1,682,716
	YP	1	0	2	2	9	17	73	0	104
	Toplam	479,734	141,338	382,329	388,099	154,779	84,607	51,717	217	1,682,820
2009 Aralık	TP	465,843	150,201	435,361	463,996	205,852	119,029	76,677	229	1,917,188
	YP	1	0	1	3	2	11	55	0	73
	Toplam	465,844	150,201	435,362	463,999	205,854	119,040	76,732	229	1,917,261
2010 Mart	TP	332,673	131,177	401,253	522,145	259,409	108,196	63,396	116	1,818,365
	YP	1	1	2	6	6	9	44	0	69
	Toplam	332,674	131,178	401,255	522,151	259,415	108,205	63,440	116	1,818,434
2010 Haziran	TP	373,560	142,212	414,147	538,701	344,758	133,774	75,045	124	2,022,321
	YP	0	0	2	2	3	13	64	0	84
	Toplam	373,560	142,212	414,149	538,703	344,761	133,787	75,109	124	2,022,405
2010 Eylül	TP	396,222	143,067	419,101	503,613	284,030	190,637	72,993	123	2,009,786
	YP	0	0	0	1	2	11	53	0	67
	Toplam	396,222	143,067	419,101	503,614	284,032	190,648	73,046	123	2,009,853

Bilgi gönderen bankalar

- 1 Akbank T.A.Ş.
- 2 Aktif Yatırım Bankası A.Ş.
- 3 Alternatif Bank A.Ş.
- 4 Anadolubank A.Ş.
- 5 Arap Türk Bankası A.Ş.
- 6 Bank Mellat
- 7 BankPozitif Kredi ve Kalkınma Bankası A.Ş.
- 8 Birleşik Fon Bankası A.Ş.
- 9 Citibank A.Ş.
- 10 Denizbank A.Ş.
- 11 Eurobank Tekfen A.Ş.
- 12 Finans Bank A.Ş.
- 13 Fortis Bank A.Ş.
- 14 GSD Yatırım Bankası A.Ş.
- 15 HSBC Bank A.Ş.
- 16 ING Bank A.Ş.
- 17 İller Bankası
- 18 Millennium Bank A.Ş.
- 19 Nurol Yatırım Bankası A.Ş.
- 20 Société Générale (SA)
- 21 Şekerbank T.A.Ş.
- 22 Tekstil Bankası A.Ş.
- 23 The Royal Bank of Scotland N.V.
- 24 Turkish Bank A.Ş.
- 25 Turkland Bank A.Ş.
- 26 Türk Ekonomi Bankası A.Ş.
- 27 Türk Eximbank
- 28 Türkiye Cumhuriyeti Ziraat Bankası A.Ş.
- 29 Türkiye Garanti Bankası A.Ş.
- 30 Türkiye Halk Bankası A.Ş.
- 31 Türkiye İş Bankası A.Ş.
- 32 Türkiye Kalkınma Bankası A.Ş.
- 33 Türkiye Sınai Kalkınma Bankası A.Ş.
- 34 Türkiye Vakıflar Bankası A.Ş.
- 35 WestLB AG
- 36 Yapı ve Kredi Bankası A.Ş.