



**Önemli Not:**

Bir bankanın Aralık 2010 dönemine ait personel sayısını deđiřtirmesi nedeniyle rapor bilgileri güncellenmiřtir. (4 Nisan 2011)

**Türkiye'de Bankacılık Sistemi  
Banka, řube ve Personel Sayıları  
Aralık 2010**

Rapor Kodu: DT13

Ocak 2011



## İçindekiler

	<u>Sayfa No.</u>
Türkiye'de Bankacılık Sistemi - Banka, Şube ve Personel Bilgileri.....	i
Banka ve Şube Sayısı.....	i
Personel Sayısı.....	ii
<b>Tablolar</b>	
Tablo 1 31 Aralık 2010 itibariyle Banka, Şube ve Personel Sayıları.....	1
Tablo 2 31 Aralık 2010 İtibariyle Öğretim Gruplarına Göre Bankalarda Çalışanlar.....	2
Tablo 3 Şube ve Personel Sayıları (2009 - 2010 Aralık).....	4

## Türkiye’de Bankacılık Sistemi Banka, Şube ve Personel Bilgileri <sup>1</sup> Aralık 2010

### 1. Banka ve Şube Sayısı

Bankacılık sisteminde Ekim-Aralık 2010 döneminde faaliyet gösteren banka sayısı 49’dur. Mevduat bankaları sayısı 32, kalkınma ve yatırım bankaları sayısı 13 ve katılım bankaları sayısı 4’tür.

Mevduat bankalarından 3 tanesi kamu sermayeli, 11 tanesi özel sermayeli ve 17 tanesi yabancı sermayeli bankadır.

#### Bankacılık Sisteminde Banka ve Şube Sayısı\*

	Aralık 2009		Eylül 2010		Aralık 2010	
	Banka	Şube	Banka	Şube	Banka	Şube
<b>Mevduat bankaları</b>	<b>32</b>	<b>8.983</b>	<b>32</b>	<b>9.294</b>	<b>32</b>	<b>9.423</b>
Kamu sermayeli b.	3	2.530	3	2.679	3	2.744
Özel sermayeli b.	11	4.390	11	4.526	11	4.582
Fondaki b.**	1	1	1	1	1	1
Yabancı sermayeli b.	17	2.062	17	2.088	17	2.096
<b>Kalkınma ve yatırım bankaları</b>	<b>13</b>	<b>44</b>	<b>13</b>	<b>44</b>	<b>13</b>	<b>42</b>
<b>Toplam</b>	<b>45</b>	<b>9.027</b>	<b>45</b>	<b>9.338</b>	<b>45</b>	<b>9.465</b>

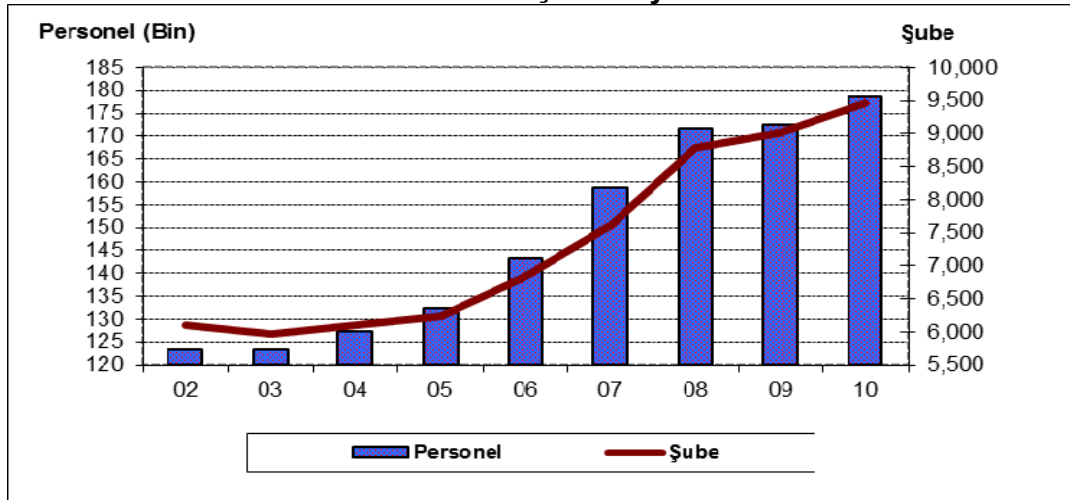
\* K.K.T.C ve yabancı ülkelerdeki şubeler dahil.

\*\* Tasarruf Mevduatı Sigorta Fonuna Devredilen Bankalar.

### Şube sayısı 2010 yılında 438 adet artmıştır.

2010 yılının son çeyreği itibariyle mevduat bankaları ile kalkınma ve yatırım bankalarının toplam şube sayısı son bir yılda 438 adet, Temmuz-Eylül 2010 dönemine göre ise 127 adet artarak 9.465’e ulaşmıştır.

#### Personel ve Şube Sayısı

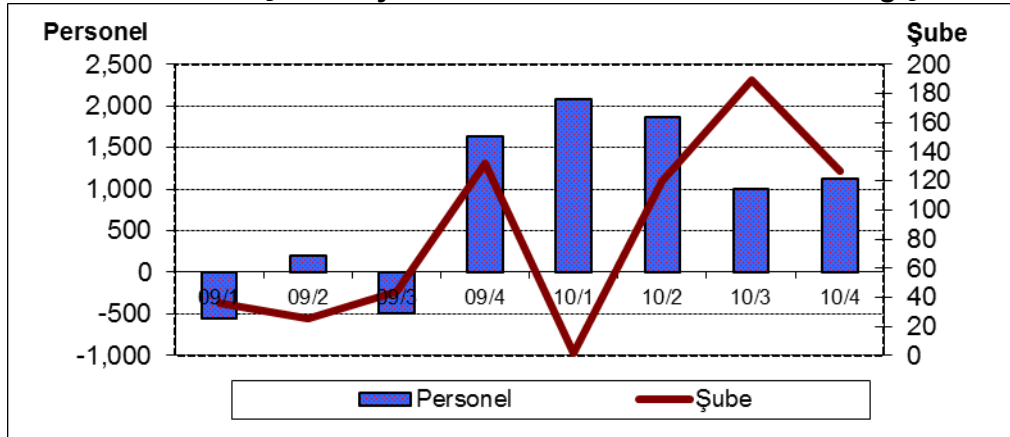


<sup>1</sup> -Mevduat bankaları ile kalkınma ve yatırım bankalarını kapsamaktadır.

-Bir bankanın Aralık 2010 dönemine ait personel sayısını değiştirmesi nedeniyle rapor bilgileri güncellenmiştir. (4 Nisan 2011)

2009 yıl sonuna göre şube sayısı kamusal sermayeli mevduat bankalarında 214 adet, özel sermayeli mevduat bankalarında 192 adet, yabancı sermayeli mevduat bankalarında 34 adet artarken, kalkınma ve yatırım bankalarında ise 2 adet azalmıştır.

**Personel ve Şube Sayısında Bir Önceki Döneme Göre Değişme**



Ekim-Aralık 2010 dönemi sonu itibariyle mevduat bankalarında banka başına ortalama şube sayısı 294 olmuştur. Bu rakam kamusal sermayeli mevduat bankalarında 915, özel sermayeli mevduat bankalarında 417, yabancı sermayeli bankalarda ise 123'tür.

## 2. İstihdam 2010 yılında 6.101 kişi artmıştır.

Mevduat bankaları ile kalkınma ve yatırım bankalarında çalışan sayısı son bir yılda 6.101 kişi (yüzde 3,5 oranında), Temmuz-Eylül 2010 dönemine göre ise 1.134 kişi (yüzde 1 oranında) artarak 178.503 olmuştur. 2009 yıl sonu rakamlarına göre çalışan sayısı kamusal sermayeli mevduat bankalarında 2.379 kişi, özel sermayeli mevduat bankalarında 1.363 kişi, yabancı sermayeli mevduat bankalarında 2.337 kişi, kalkınma ve yatırım bankalarında ise 31 kişi artarken, Fon bankasında ise 9 kişi azalmıştır.

### Bankacılık Sisteminde Çalışanlar

	Aralık 2009	Eylül 2010	Aralık 2010
<b>Mevduat bankaları</b>	<b>167.063</b>	<b>171.975</b>	<b>173.133</b>
Kamu sermayeli b.	44.856	47.128	47.235
Özel sermayeli b.	82.270	83.629	83.633
Fondaki b.	261	255	252
Yabancı sermayeli b.	39.676	40.963	42.013
<b>Kalkınma ve yatırım bankaları</b>	<b>5.339</b>	<b>5.394</b>	<b>5.370</b>
<b>Toplam</b>	<b>172.402</b>	<b>177.369</b>	<b>178.503</b>

## 2.1. Çalışanların yüzde 78'i yüksek okul mezunudur.

Ekim-Aralık 2010 dönemi itibariyle, banka çalışanlarının yüzde 26'sı kamusal sermayeli mevduat bankaları, yüzde 47'si özel sermayeli mevduat bankaları, yüzde 24'ü yabancı sermayeli mevduat bankaları ve yüzde 3'ü ise kalkınma ve yatırım bankaları tarafından istihdam edilmiştir.

Mevduat bankalarında banka başına çalışan sayısı 5.410'dur. Bu rakam kamu sermayeli bankalarda 15.745, özel sermayeli bankalarda 7.603 ve yabancı sermayeli bankalarda 2.471'dir.

### Öğrenim Gruplarına Göre Banka Çalışanları

	İlkokulu Bitiren	Orta Öğretim Kurumlarını Bitiren	Yüksek Öğretim Kurumlarını Bitiren	Yüksek Lisans ve Doktora Yapan	Toplam
<b>Mevduat bankaları</b>	<b>1.814</b>	<b>36.329</b>	<b>125.921</b>	<b>9.069</b>	<b>173.133</b>
Kamu sermayeli b.	689	10.871	32.607	3.068	47.235
Özel sermayeli b.	532	15.020	64.383	3.698	83.633
Fondaki b.	19	119	106	8	252
Yabancı sermayeli b.	574	10.319	28.825	2.295	42.013
<b>Kalkınma ve yatırım bank.</b>	<b>432</b>	<b>917</b>	<b>3.351</b>	<b>670</b>	<b>5.370</b>
<b>Toplam</b>	<b>2.246</b>	<b>37.246</b>	<b>129.272</b>	<b>9.739</b>	<b>178.503</b>

Ekim-Aralık 2010 dönemi itibariyle, bankacılık sektöründe çalışanların yüzde 1'i ilköğretim, yüzde 21'i orta öğretim, yüzde 72'si yüksek öğretim kurumları mezunu, yüzde 6'sı ise yüksek lisans ve doktora yapmış olanlardan oluşmaktadır.

Kamusal sermayeli mevduat bankalarında çalışanların yüzde 76'sını yüksek öğretim kurumlarını bitirmiş ve lisansüstü eğitim yapmış personel oluşturmaktadır. Bu oran, özel sermayeli mevduat bankalarında yüzde 81, yabancı bankalarda yüzde 74 ve kalkınma ve yatırım bankalarında ise yüzde 75 şeklindedir.

## 2.2. Kadın çalışan oranı yüzde 50'dir.

Ekim-Aralık 2010 dönemi itibariyle bankacılık sektöründe çalışanların yüzde 50'si kadınlardan oluşmaktadır. Bu oran kamusal sermayeli mevduat bankalarında yüzde 40, özel sermayeli mevduat bankalarında yüzde 54, yabancı sermayeli mevduat bankalarında yüzde 55, Fon bankasında yüzde 36, kalkınma ve yatırım bankalarında ise yüzde 32 düzeyindedir.

### Cinsiyet Dağılımına Göre Banka Çalışanları

	Aralık 2009			Eylül 2010			Aralık 2010		
	Erkek	Kadın	Toplam	Erkek	Kadın	Toplam	Erkek	Kadın	Toplam
<b>Mevduat Bankaları</b>	<b>82.720</b>	<b>84.343</b>	<b>167.063</b>	<b>85.376</b>	<b>86.599</b>	<b>171.975</b>	<b>85.856</b>	<b>87.277</b>	<b>173.133</b>
Kamu sermayeli b.	27.298	17.558	44.856	28.281	18.847	47.128	28.282	18.953	47.235
Özel sermayeli b.	37.422	44.848	82.270	38.400	45.229	83.629	38.418	45.215	83.633
Fondaki b.	161	100	261	163	92	255	162	90	252
Yabancı serm. b.	17.839	21.837	39.676	18.532	22.431	40.963	18.994	23.019	42.013
<b>Kalkınma ve Yatırım Bank.</b>	<b>3.639</b>	<b>1.700</b>	<b>5.339</b>	<b>3.658</b>	<b>1.736</b>	<b>5.394</b>	<b>3.631</b>	<b>1.739</b>	<b>5.370</b>
<b>Toplam</b>	<b>86.359</b>	<b>86.043</b>	<b>172.402</b>	<b>89.034</b>	<b>88.335</b>	<b>177.369</b>	<b>89.487</b>	<b>89.016</b>	<b>178.503</b>

**Tablo 1 31 Aralık 2010 İtibariyle Banka, Şube ve Personel Sayıları**

	Banka Sayısı	Şube Sayısı	Personel Sayısı		Banka Sayısı	Şube Sayısı	Personel Sayısı
<b>Sektör Toplamı</b>	<b>45</b>	<b>9,465</b>	<b>178,503</b>	<b>Yabancı Sermayeli Bankalar</b>	<b>17</b>	<b>2,096</b>	<b>42,013</b>
<b>Mevduat Bankaları</b>	<b>32</b>	<b>9,423</b>	<b>173,133</b>	Arap Türk Bankası A.Ş.		6	255
<b>Kamu Sermayeli Bankalar</b>	<b>3</b>	<b>2,744</b>	<b>47,235</b>	Bank Mellat		3	51
Türkiye Cumhuriyeti Ziraat Bankası A.Ş.		1,399	22,708	Citibank A.Ş.		37	2,116
Türkiye Halk Bankası A.Ş.		709	13,450	Denizbank A.Ş.		500	8,573
Türkiye Vakıflar Bankası T.A.O.		636	11,077	Deutsche Bank A.Ş.		1	101
<b>Özel Sermayeli Bankalar</b>	<b>11</b>	<b>4,582</b>	<b>83,633</b>	Eurobank Tekfen A.Ş.		54	875
Adabank A.Ş.		1	46	Finans Bank A.Ş.		503	11,734
Akbank T.A.Ş.		913	15,330	Fortis Bank A.Ş.		269	4,572
Alternatif Bank A.Ş.		53	1,086	Habib Bank Limited		1	16
Anadolubank A.Ş.		86	1,834	HSBC Bank A.Ş.		333	6,570
Şekerbank T.A.Ş.		260	3,485	ING Bank A.Ş.		323	5,865
Tekstil Bankası A.Ş.		44	903	JPMorgan Chase Bank N.A.		1	53
Turkish Bank A.Ş.		21	273	Millennium Bank A.Ş.		18	292
Türk Ekonomi Bankası A.Ş.		335	5,646	Société Générale (SA)		16	259
Türkiye Garanti Bankası A.Ş.		859	16,675	The Royal Bank of Scotland N.V.		3	129
Türkiye İş Bankası A.Ş.		1,142	23,944	Turkland Bank A.Ş.		27	510
Yapı ve Kredi Bankası A.Ş.		868	14,411	WestLB AG		1	42
<b>Tas.Mevd.Sig. Fon.Devr. Bankalar</b>	<b>1</b>	<b>1</b>	<b>252</b>	<b>Kalkınma ve Yatırım Bankaları</b>	<b>13</b>	<b>42</b>	<b>5,370</b>
Birleşik Fon Bankası A.Ş.		1	252	Aktif Yatırım Bankası A.Ş.		6	316
				BankPozitif Kredi ve Kalkınma Bankası A.Ş.		2	288
				Credit Agricole Yatırım Bankası Türk A.Ş.		1	20
				Diler Yatırım Bankası A.Ş.		1	18
				GSD Yatırım Bankası A.Ş.		1	28
				İller Bankası		19	2,971
				İMKB Takas ve Saklama Bankası A.Ş.		1	211
				Merrill Lynch Yatırım Bank A.Ş.		1	33
				Nurol Yatırım Bankası A.Ş.		2	49
				Taib Yatırımbank A.Ş.		1	17
				Türk Eximbank		2	360
				Türkiye Kalkınma Bankası A.Ş.		1	712
				Türkiye Sınai Kalkınma Bankası A.Ş.		4	347

\*Yurtiçi ve yurtdışı şube sayıları toplamından oluşmaktadır.

**Tablo 2 31 Aralık 2010 İtibariyle Öğretim Gruplarına Göre Bankalarda Çalışanlar**

Banka	İlk Öğretim Kurumlarını Bitirmiş Olanlar (İlkokul ve Ortaokul)			Orta Öğretim Kurumlarını Bitirmiş Olanlar (Lise ve dengi okullar)			Yüksek Öğretim Kurumlarını Bitirmiş Olanlar			Yüksek Lisans ve Doktora Yapmış Olanlar			Toplam		
	Erkek	Kadın	Toplam	Erkek	Kadın	Toplam	Erkek	Kadın	Toplam	Erkek	Kadın	Toplam	Erkek	Kadın	Toplam
<b>Sektör Toplamı</b>	<b>1,917</b>	<b>329</b>	<b>2,246</b>	<b>23,833</b>	<b>13,413</b>	<b>37,246</b>	<b>58,947</b>	<b>70,325</b>	<b>129,272</b>	<b>4,790</b>	<b>4,949</b>	<b>9,739</b>	<b>89,487</b>	<b>89,016</b>	<b>178,503</b>
<b>Mevduat Bankaları</b>	<b>1,516</b>	<b>298</b>	<b>1,814</b>	<b>23,108</b>	<b>13,221</b>	<b>36,329</b>	<b>56,839</b>	<b>69,082</b>	<b>125,921</b>	<b>4,393</b>	<b>4,676</b>	<b>9,069</b>	<b>85,856</b>	<b>87,277</b>	<b>173,133</b>
<b>Kamu Sermayeli Bankalar</b>	<b>665</b>	<b>24</b>	<b>689</b>	<b>7,658</b>	<b>3,213</b>	<b>10,871</b>	<b>18,454</b>	<b>14,153</b>	<b>32,607</b>	<b>1,505</b>	<b>1,563</b>	<b>3,068</b>	<b>28,282</b>	<b>18,953</b>	<b>47,235</b>
Türkiye Cumhuriyeti Ziraat Bankası A.Ş.	271	12	283	4,217	831	5,048	9,692	5,928	15,620	869	888	1,757	15,049	7,659	22,708
Türkiye Halk Bankası A.Ş.	123	4	127	2,021	1,085	3,106	5,057	4,327	9,384	421	412	833	7,622	5,828	13,450
Türkiye Vakıflar Bankası T.A.O.	271	8	279	1,420	1,297	2,717	3,705	3,898	7,603	215	263	478	5,611	5,466	11,077
<b>Özel Sermayeli Bankalar</b>	<b>509</b>	<b>23</b>	<b>532</b>	<b>9,294</b>	<b>5,726</b>	<b>15,020</b>	<b>26,858</b>	<b>37,525</b>	<b>64,383</b>	<b>1,757</b>	<b>1,941</b>	<b>3,698</b>	<b>38,418</b>	<b>45,215</b>	<b>83,633</b>
Adabank A.Ş.	2	0	2	12	9	21	10	12	22	1	0	1	25	21	46
Akbank T.A.Ş.	77	0	77	1,695	436	2,131	5,355	6,970	12,325	400	397	797	7,527	7,803	15,330
Alternatif Bank A.Ş.	25	3	28	142	46	188	346	414	760	65	45	110	578	508	1,086
Anadolubank A.Ş.	6	1	7	259	135	394	635	711	1,346	37	50	87	937	897	1,834
Şekerbank T.A.Ş.	50	6	56	299	292	591	1,188	1,523	2,711	64	63	127	1,601	1,884	3,485
Tekstil Bankası A.Ş.	27	1	28	141	59	200	262	369	631	21	23	44	451	452	903
Turkish Bank A.Ş.	22	2	24	35	28	63	76	89	165	13	8	21	146	127	273
Türk Ekonomi Bankası A.Ş.	22	0	22	635	279	914	1,887	2,462	4,349	189	172	361	2,733	2,913	5,646
Türkiye Garanti Bankası A.Ş.	76	6	82	1,821	777	2,598	4,922	8,386	13,308	302	385	687	7,121	9,554	16,675
Türkiye İş Bankası A.Ş.	180	1	181	3,014	2,232	5,246	8,352	9,400	17,752	362	403	765	11,908	12,036	23,944
Yapı ve Kredi Bankası A.Ş.	22	3	25	1,241	1,433	2,674	3,825	7,189	11,014	303	395	698	5,391	9,020	14,411
<b>Tasarruf Mevduatı Sig. Fon. Dev. Ban.</b>	<b>15</b>	<b>4</b>	<b>19</b>	<b>83</b>	<b>36</b>	<b>119</b>	<b>57</b>	<b>49</b>	<b>106</b>	<b>7</b>	<b>1</b>	<b>8</b>	<b>162</b>	<b>90</b>	<b>252</b>
Birleşik Fon Bankası A.Ş.	15	4	19	83	36	119	57	49	106	7	1	8	162	90	252

Banka	İlk Öğretim Kurumlarını Bitirmiş Olanlar (İlkokul ve Ortaokul)			Orta Öğretim Kurumlarını Bitirmiş Olanlar (Lise ve dengi okullar)			Yüksek Öğretim Kurumlarını Bitirmiş Olanlar			Yüksek Lisans ve Doktora Yapmış Olanlar			Toplam		
	Erkek	Kadın	Toplam	Erkek	Kadın	Toplam	Erkek	Kadın	Toplam	Erkek	Kadın	Toplam	Erkek	Kadın	Toplam
<b>Yabancı Sermayeli Bankalar</b>	<b>327</b>	<b>247</b>	<b>574</b>	<b>6,073</b>	<b>4,246</b>	<b>10,319</b>	<b>11,470</b>	<b>17,355</b>	<b>28,825</b>	<b>1,124</b>	<b>1,171</b>	<b>2,295</b>	<b>18,994</b>	<b>23,019</b>	<b>42,013</b>
Arap Türk Bankası A.Ş.	13	3	16	47	25	72	69	77	146	11	10	21	140	115	255
Bank Mellat	3	0	3	9	1	10	26	11	37	1	0	1	39	12	51
Citibank A.Ş.	4	3	7	47	44	91	750	1,085	1,835	76	107	183	877	1,239	2,116
Denizbank A.Ş.	156	227	383	1,876	1,915	3,791	1,898	2,138	4,036	177	186	363	4,107	4,466	8,573
Deutsche Bank A.Ş.	1	0	1	4	0	4	31	33	64	20	12	32	56	45	101
Eurobank Tekfen A.Ş.	10	0	10	59	58	117	281	387	668	42	38	80	392	483	875
Finans Bank A.Ş.	19	0	19	1,672	957	2,629	3,179	5,344	8,523	266	297	563	5,136	6,598	11,734
Fortis Bank A.Ş.	47	8	55	729	357	1,086	1,192	2,012	3,204	117	110	227	2,085	2,487	4,572
Habib Bank Limited	2	0	2	4	0	4	3	5	8	1	1	2	10	6	16
HSBC Bank A.Ş.	25	5	30	746	509	1,255	1,827	3,139	4,966	157	162	319	2,755	3,815	6,570
ING Bank A.Ş.	27	0	27	710	286	996	1,860	2,643	4,503	160	179	339	2,757	3,108	5,865
JPMorgan Chase Bank N.A.	1	1	2	3	3	6	15	19	34	7	4	11	26	27	53
Millennium Bank A.Ş.	1	0	1	39	22	61	72	132	204	7	19	26	119	173	292
Société Générale (SA)	7	0	7	37	25	62	89	70	159	17	14	31	150	109	259
The Royal Bank of Scotland N.V.	0	0	0	4	3	7	26	52	78	31	13	44	61	68	129
Turkland Bank A.Ş.	10	0	10	86	38	124	147	187	334	26	16	42	269	241	510
WestLB AG	1	0	1	1	3	4	5	21	26	8	3	11	15	27	42
<b>Kalkınma ve Yatırım Bankaları</b>	<b>401</b>	<b>31</b>	<b>432</b>	<b>725</b>	<b>192</b>	<b>917</b>	<b>2,108</b>	<b>1,243</b>	<b>3,351</b>	<b>397</b>	<b>273</b>	<b>670</b>	<b>3,631</b>	<b>1,739</b>	<b>5,370</b>
Aktif Yatırım Bankası A.Ş.	3	0	3	20	15	35	131	103	234	25	19	44	179	137	316
BankPozitif Kredi ve Kalkınma Bankası A.Ş.	4	0	4	23	21	44	105	119	224	11	5	16	143	145	288
Credit Agricole Yatırım Bankası Türk A.Ş.	0	0	0	0	2	2	2	7	9	3	6	9	5	15	20
Diler Yatırım Bankası A.Ş.	1	0	1	5	0	5	7	4	11	0	1	1	13	5	18
GSD Yatırım Bankası A.Ş.	0	0	0	3	1	4	13	10	23	1	0	1	17	11	28
İller Bankası	294	27	321	506	99	605	1,265	520	1,785	170	90	260	2,235	736	2,971
İMKB Takas ve Saklama Bankası A.Ş.	1	0	1	33	3	36	74	53	127	26	21	47	134	77	211
Merrill Lynch Yatırım Bank A.Ş.	0	0	0	1	0	1	7	11	18	11	3	14	19	14	33
Nurol Yatırım Bankası A.Ş.	0	0	0	5	3	8	18	16	34	4	3	7	27	22	49
Taib Yatırım Bank A.Ş.	0	0	0	1	0	1	6	4	10	5	1	6	12	5	17
Türk Eximbank	30	1	31	35	15	50	99	98	197	33	49	82	197	163	360
Türkiye Kalkınma Bankası A.Ş.	46	0	46	70	23	93	280	187	467	70	36	106	466	246	712
Türkiye Sınai Kalkınma Bankası A.Ş.	22	3	25	23	10	33	101	111	212	38	39	77	184	163	347



**Tablo 3 Şube ve Personel Sayıları (2009 - 2010 Aralık)**

	Şube Sayısı			Personel Sayısı		
	2009	2010 Eylül	2010	2009	2010 Eylül	2010
<b>Sektör Toplamı</b>	<b>9,027</b>	<b>9,338</b>	<b>9,465</b>	<b>172,402</b>	<b>177,369</b>	<b>178,503</b>
<b>Mevduat Bankaları</b>	<b>8,983</b>	<b>9,294</b>	<b>9,423</b>	<b>167,063</b>	<b>171,975</b>	<b>173,133</b>
<b>Kamu Sermayeli Bankalar</b>	<b>2,530</b>	<b>2,679</b>	<b>2,744</b>	<b>44,856</b>	<b>47,128</b>	<b>47,235</b>
Türkiye Cumhuriyeti Ziraat Bankası A.Ş.	1,316	1,373	1,399	22,198	22,487	22,708
Türkiye Halk Bankası A.Ş.	669	701	709	12,505	13,686	13,450
Türkiye Vakıflar Bankası T.A.O.	545	605	636	10,153	10,955	11,077
<b>Özel Sermayeli Bankalar</b>	<b>4,390</b>	<b>4,526</b>	<b>4,582</b>	<b>82,270</b>	<b>83,629</b>	<b>83,633</b>
Adabank A.Ş.	1	1	1	48	46	46
Akbank T.A.Ş.	878	897	913	14,714	15,133	15,330
Alternatif Bank A.Ş.	46	49	53	999	1,055	1,086
Anadolubank A.Ş.	86	86	86	1,851	1,847	1,834
Şekerbank T.A.Ş.	256	260	260	3,938	3,543	3,485
Tekstil Bankası A.Ş.	45	44	44	940	916	903
Turkish Bank A.Ş.	25	23	21	276	272	273
Türk Ekonomi Bankası A.Ş.	334	335	335	5,871	5,733	5,646
Türkiye Garanti Bankası A.Ş.	788	834	859	16,827	17,029	16,675
Türkiye İş Bankası A.Ş.	1,093	1,135	1,142	22,473	23,653	23,944
Yapı ve Kredi Bankası A.Ş.	838	862	868	14,333	14,402	14,411
<b>Tas.Mevd.Sig. Fon.Devr. Bankalar</b>	<b>1</b>	<b>1</b>	<b>1</b>	<b>261</b>	<b>255</b>	<b>252</b>
Birleşik Fon Bankası A.Ş.	1	1	1	261	255	252
<b>Yabancı Sermayeli Bankalar</b>	<b>2,062</b>	<b>2,088</b>	<b>2,096</b>	<b>39,676</b>	<b>40,963</b>	<b>42,013</b>
Arap Türk Bankası A.Ş.	6	6	6	230	255	255
Bank Mellat	3	3	3	51	50	51
Citibank A.Ş.	37	38	37	1,851	2,001	2,116
Denizbank A.Ş.	450	477	500	7,789	8,227	8,573
Deutsche Bank A.Ş.	1	1	1	90	103	101
Eurobank Tekfen A.Ş.	42	52	54	743	847	875
Finans Bank A.Ş.	461	486	503	10,107	11,062	11,734
Fortis Bank A.Ş.	297	294	269	5,007	4,776	4,572
Habib Bank Limited	1	1	1	16	16	16
HSBC Bank A.Ş.	336	335	333	6,430	6,511	6,570
ING Bank A.Ş.	359	329	323	6,110	5,828	5,865
JPMorgan Chase Bank N.A.	1	1	1	49	52	53
Millennium Bank A.Ş.	18	18	18	303	292	292
Société Générale (SA)	16	16	16	230	254	259
The Royal Bank of Scotland N.V.*	8	3	3	164	132	129
Turkland Bank A.Ş.	25	27	27	464	515	510
WestLB AG	1	1	1	42	42	42
<b>Kalkınma ve Yatırım Bankaları</b>	<b>44</b>	<b>44</b>	<b>42</b>	<b>5,339</b>	<b>5,394</b>	<b>5,370</b>
Aktif Yatırım Bankası A.Ş.	5	6	6	236	299	316
Bank Pozitif Kredi ve Kalkınma Bankası A.Ş.	4	4	2	263	294	288
Credit Agricole Yatırım Bankası Türk A.Ş.**	1	1	1	19	21	20
Diler Yatırım Bankası A.Ş.	1	1	1	19	18	18
GSD Yatırım Bankası A.Ş.	1	1	1	26	29	28
İller Bankası	19	19	19	3,042	2,986	2,971
İMKB Takas ve Saklama Bankası A.Ş.	1	1	1	205	209	211
Merrill Lynch Yatırım Bank A.Ş.	1	1	1	33	31	33
Nurol Yatırım Bankası A.Ş.	3	2	2	46	48	49
Taib Yatırım Bank A.Ş.	1	1	1	17	17	17
Türk Eximbank	2	2	2	382	366	360
Türkiye Kalkınma Bankası A.Ş.	1	1	1	741	724	712
Türkiye Sınai Kalkınma Bankası A.Ş.	4	4	4	310	352	347

\*ABN AMRO Bank N.V. "nin ticari ünvanı 19 Mart 2010 tarihi itibarıyla "The Royal Bank of Scotland N.V." olarak değişmiştir.

\*\*Calyon Yatırım Bankası Türk A.Ş. "nin ticari ünvanı 2 Mart 2010 tarihi itibarıyla "Credit Agricole Yatırım Bankası Türk A.Ş." olarak değişmiştir.