



**İMKB'de İşlem Gören Mevduat Bankalarının
Üç Aylık Dönemler İtibariyle Toplu Bilançosu
Aralık 2002 - Aralık 2010**

Rapor Kodu : DT12

Mart 2011

İstanbul Menkul Kıymetler Borsası'nda (İMKB) İşlem Gören Mevduat Bankaları, Aralık 2010¹

1. İMKB'de İşlem Gören Mevduat Bankalarının, Mevduat Bankaları Grubu ve Bankacılık Sektörü İçindeki Yeri

Aralık 2010 itibariyle, İMKB'de işlem gören mevduat bankası sayısı 13 olmuştur. Bu bankalar, 7.091 şube ve 130.886 personel ile sektördeki şubelerin yüzde 75'ine sahiptirler ve personelin yüzde 73'ünü istihdam etmektedirler.

İMKB'de işlem gören mevduat bankalarının, Aralık 2010 itibariyle, sektör toplam aktifleri içindeki payı yüzde 74, toplam krediler içindeki payı yüzde 79 ve toplam mevduat içindeki payı yüzde 74 olmuştur.

2. İMKB'de İşlem Gören Mevduat Bankalarındaki Gelişmeler

İMKB'de işlem gören mevduat bankalarının toplam aktifleri, Aralık 2010 itibariyle bir yıl önceye göre yüzde 20 artarak, 716 milyar TL'ye yükselmiştir.

Aktif Kalemlerdeki Gelişmeler (Milyon TL)

	Aralık 2010	Aralık 2009	Yüzde değişme	Yüzde pay (Aralık 2010)
Likit aktifler	68.466	72.176	-5	10
Finansal varlıklar	214.674	195.195	10	30
Krediler	399.151	299.543	33	56
-Takipteki krediler	15.650	17.173	-9	2
-Özel karşılıklar (-)	13.591	14.877	-9	2
Duran aktifler	23.410	20.762	13	3
Diğer aktifler	10.034	7.903	27	1
Toplam aktifler	715.735	595.579	20	100
TP	507.533	416.517	22	71
YP	208.202	179.062	16	29

Bir yıl önceye göre, Aralık 2010 itibariyle likit aktifler yüzde 5 gerilemiştir. Önemli bölümü Hazine'ye açılan kredilerden oluşan finansal varlıklar yüzde 10, krediler yüzde 33 oranında artmıştır. 2010 yılının dördüncü çeyreğinde, kredi arz ve talebi canlı seyretmiş, takipteki krediler azalmaya devam etmiş ve likit aktifler gerilemiştir. Kredi stoku yıllık artış hızı yükselmiş, finansal varlıklar yıllık artış hızı ise yavaşlamaya devam etmiştir.

Yıllık bazda bakıldığında, kredilerin toplam aktifler içindeki payı yüzde 50'den yüzde 56'ya yükselmiştir. Takipteki krediler ve özel karşılıklar yüzde 9 oranında

¹ Akbank T.A.Ş., Alternatifbank A.Ş., Denizbank A.Ş., Finans Bank A.Ş., Fortis Bank A.Ş., Şekerbank T.A.Ş., Tekstil Bankası A.Ş., Türk Ekonomi Bankası A.Ş., Türkiye Halk Bankası A.Ş., Türkiye Garanti Bankası A.Ş., Türkiye İş Bankası A.Ş., Türkiye Vakıflar Bankası T.A.O. ve Yapı ve Kredi Bankası A.Ş.'yi kapsamaktadır.

azalmıştır. Özel karşılıkların takipteki kredileri karşılama oranı yüzde 87 olmuştur. Tahsili gecikmiş alacakların kredilere oranı (brüt) Eylül 2010 itibariyle yüzde 4,5 iken, yıl sonunda yüzde 3,9'a gerilemiştir. Toplam kredilerin yüzde 1,6'sı (6,3 milyar TL) bankanın dahil olduğu risk grubuna aittir.

TL mevduat, geçen yılın aynı dönemine göre yüzde 29 oranında, YP mevduatın TL karşılığı ise yüzde 6 oranında artmıştır. YP mevduat, Eylül 2010'a göre dolar bazında yüzde 2 artmıştır. Toplam mevduatın yüzde 4'ü (19,1 milyar TL) bankanın dahil olduğu risk grubuna aittir.

Pasif Kalemlerdeki Gelişmeler (Milyon TL)

	Aralık 2010	Aralık 2009	Yüzde değişme	Yüzde pay (Aralık 2010)
Mevduat	453.714	378.044	20	63
TP	302.566	235.337	29	42
YP	151.148	142.707	6	21
Mevduat dışı kaynaklar	124.380	105.299	18	17
Sermaye benz. krediler	5.441	5.846	-7	1
Özkaynaklar	91.820	74.428	23	13
Dönem Kar/zararı	16.119	14.028	15	2
Diğer pasifler	40.380	31.962	26	6
Toplam	715.735	595.579	20	100
TP	479.236	388.435	23	67
YP	236.499	207.144	14	33

Mevduat dışı kaynaklar, alınan kredilerdeki artışa rağmen, repo işlemlerinden sağlanan fonlardaki duraklamaya bağlı olarak, bilançodan daha yavaş ve yüzde 18 oranında büyümüştür. Mevduat dışı kaynaklar, toplam kaynakların yüzde 17'sini oluşturmuştur. Yurtdışı borçlanma imkanlarının artması sonucu, yurtdışından temin edilen kaynaklarda dolar ve TL bazında artış görülmüştür.

İMKB'de işlem gören mevduat bankalarının özkaynakları Aralık 2010 itibariyle geçen yılın aynı dönemine göre yüzde 23 oranında artmıştır. Kar yedeklerindeki artış, özkaynak artışını olumlu etkilemiştir. Özkaynakların toplam aktiflere oranı yüzde 13 düzeyindedir.

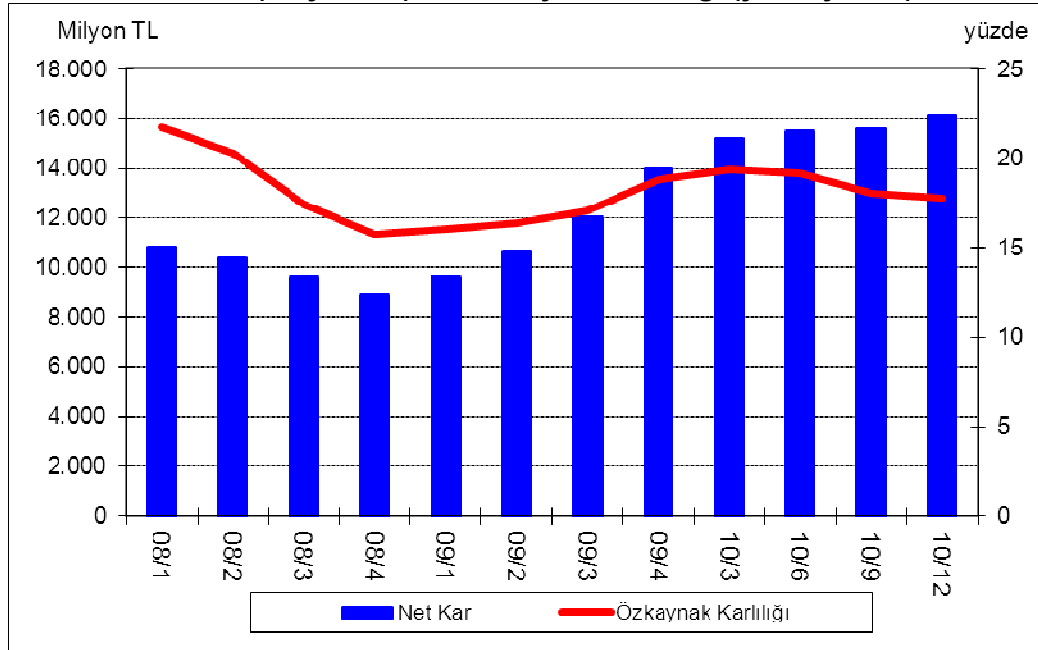
Seçilmiş Gelir-Gider Dengesi Kalemleri (Milyon TL)

	Aralık 2010	Aralık 2009	Yıllık yüzde değ.
Faiz gelirleri	56.523	61.251	-8
Faiz giderleri	27.730	30.549	-9
Net faiz geliri	28.793	30.702	-6
Net ücret ve kom. gelirleri	8.524	7.932	7
Net ticari kar/zarar	483	1.461	-67
Diğer faal. gelirleri	6.267	3.191	96
Faaliyet gelir/giderleri	44.788	43.977	2
-Diğer faal. giderleri	18.932	16.459	15
Net faaliyet karı	19.862	17.233	15
Net dönem kar/zararı	16.119	14.028	15

Aralık 2010 itibariyle, bir önceki yılın aynı dönemine göre, YP aktiflerin toplam aktifler içindeki payı yüzde 30'dan yüzde 29'a, YP pasiflerin toplam pasifler içindeki payı ise, yüzde 35'ten yüzde 33'e gerilemiştir.

2010 yılında, İMKB'de işlem gören mevduat bankalarının faiz gelirleri yüzde 8 oranında, faiz giderleri ise yüzde 9 oranında azalmıştır. Net faiz geliri yüzde 6 oranında azalmıştır.

Net Kar (milyon TL) ve Özkaynak Karlılığı (yıllık, yüzde)



Diğer faaliyet gelirlerindeki artışa rağmen, net faiz geliri ve net ticari karın gerilemesi sonucu yıllık bazda kar hacmindeki artış yavaşlamış, özkaynak karlılığı gerilemeye devam etmiştir. Net dönem karı yüzde 15 artarak 16,1 milyar TL olmuştur. Eylül 2010'da yüzde 18 olan yıllık bazda özkaynak karlılığı, Aralık 2010'da yüzde 17,8'e gerilemiştir.

3. İMKB'de İşlem Gören Mevduat Bankalarının İMKB İçindeki Yeri

İMKB'de işlem gören hisse senetlerinin toplam piyasa değeri, Eylül 2010 itibariyle 473 milyar TL olarak gerçekleşmiştir. İMKB'de işlem gören finansal kurumların piyasa değeri ise 174 milyar TL ile toplam piyasa değerinin yüzde 37'sini oluşturmuştur.

İMKB'de İşlem Gören Mevduat Bankaları

Aktifler

(Milyon TL)

Yıllar	Dönem	Likit Aktifler								Krediler ve Alacaklar			
		Nakit Değerler ve	Bankalar	Para Piyasa-larından Alacaklar	Finansal Varlıklar (net)					Toplam	Krediler ve Alacaklar	Takipteki Krediler	Özel Karşılıklar (-)
		TCMB			Gerçeğe Uygun Değ.Farkı K/Z'ye Yansıtılan	Satılmaya Hazır	Vadeye Kadar Elde Tutulacak Yatırımlar	Riskten Korunma Amaçlı Türev FV					
2010	TP	20,335	3,906	4,688	5,599	125,984	44,865	262	176,711	205,640	272,009	15,504	13,476
Aralık	YP	24,896	14,640	0	1,975	22,851	13,400	15	38,240	77,776	125,082	146	114
	Toplam	45,231	18,546	4,688	7,574	148,835	58,265	277	214,951	283,417	397,091	15,650	13,591
2010	TP	16,234	3,105	3,013	7,003	113,857	45,566	164	166,590	188,943	253,122	16,394	14,092
Eylül	YP	20,494	19,480	0	1,872	21,707	11,689	7	35,275	75,249	109,349	62	57
	Toplam	36,728	22,585	3,013	8,875	135,564	57,255	171	201,865	264,192	362,470	16,456	14,149
2010	TP	19,545	3,393	2,388	6,004	106,652	49,469	307	162,432	187,758	239,203	16,164	13,971
Hazi.	YP	18,736	21,408	289	1,792	24,479	16,005	14	42,291	82,723	109,272	65	57
	Toplam	38,280	24,801	2,677	7,796	131,131	65,474	321	204,723	270,481	348,475	16,229	14,028
2010	TP	15,491	3,838	6,010	5,320	107,818	48,561	343	162,042	187,381	215,915	16,600	14,187
Mart	YP	16,344	23,021	126	1,599	23,499	16,003	20	41,121	80,612	101,445	62	57
	Toplam	31,835	26,859	6,136	6,919	131,317	64,565	363	203,164	267,993	317,359	16,662	14,243
2009	TP	20,377	3,542	7,271	5,275	96,427	52,798	327	154,826	186,016	203,804	17,051	14,761
Aralık	YP	16,662	24,166	158	1,211	20,391	19,095	18	40,714	81,701	93,442	122	116
	Toplam	37,039	27,708	7,430	6,486	116,817	71,892	345	195,541	267,717	297,246	17,173	14,877
2009	TP	24,716	2,870	6,009	5,905	76,502	51,912	405	134,724	168,320	197,084	16,599	13,950
Eylül	YP	16,775	24,685	72	1,493	20,407	17,051	17	38,968	80,499	89,890	120	115
	Toplam	41,491	27,555	6,081	7,398	96,910	68,963	421	173,692	248,819	286,974	16,719	14,065
2009	TP	21,349	3,681	2,677	5,697	61,622	51,386	436	119,142	146,848	191,918	14,601	12,168
Hazi.	YP	17,021	30,328	173	1,283	20,296	17,475	31	39,085	86,607	90,770	106	102
	Toplam	38,369	34,009	2,850	6,980	81,918	68,861	467	158,227	233,455	282,688	14,707	12,270
2009	TP	21,420	2,671	6,112	5,572	51,318	48,187	737	105,814	136,017	185,443	13,339	10,755
Mart	YP	19,384	26,328	544	1,536	23,204	19,477	35	44,252	90,508	100,525	135	128
	Toplam	40,803	28,999	6,656	7,108	74,522	67,664	772	150,066	226,525	285,968	13,474	10,883
2008	TP	23,700	1,840	5,104	2,792	43,247	50,928	314	97,281	127,924	192,771	10,948	9,063
Aralık	YP	18,345	23,284	133	1,276	20,265	17,948	93	39,582	81,344	97,401	124	120
	Toplam	42,044	25,124	5,237	4,068	63,512	68,876	406	136,863	209,268	290,172	11,071	9,183
2008	TP	14,730	2,378	7,813	2,010	63,701	24,809	95	90,615	115,535	199,791	9,009	7,601
Eylül	YP	18,518	17,528	0	3,432	22,315	6,668	7	32,421	68,467	82,794	62	55
	Toplam	33,248	19,905	7,813	5,442	86,016	31,477	101	123,036	184,002	282,585	9,071	7,657
2008	TP	18,003	3,618	75	3,681	63,097	22,324	93	89,195	110,892	189,939	8,596	7,413
Hazi.	YP	18,227	18,385	0	3,434	22,328	6,244	6	32,013	68,624	78,424	37	37
	Toplam	36,230	22,003	75	7,115	85,426	28,568	99	121,208	179,516	268,363	8,634	7,450
2008	TP	12,233	3,990	1,051	3,316	62,807	20,760	70	86,954	104,228	171,794	8,042	7,087
Mart	YP	19,602	16,336	0	6,760	25,547	6,852	1	39,161	75,099	78,564	32	31
	Toplam	31,836	20,326	1,051	10,077	88,354	27,613	71	126,115	179,327	250,358	8,074	7,118
2007	TP	15,629	2,137	959	2,995	59,668	20,127	1	82,791	101,515	159,522	8,465	7,656
Aralık	YP	16,430	16,343	0	6,042	22,838	6,790	33	35,702	68,476	62,515	51	51
	Toplam	32,059	18,480	959	9,036	82,506	26,917	34	118,493	169,991	222,037	8,516	7,706
2007	TP	10,931	1,071	3,038	2,219	53,917	21,289	1	77,426	92,466	144,715	8,066	7,327
Eylül	YP	15,676	15,878	0	6,096	25,616	7,052	13	38,777	70,332	57,321	44	43
	Toplam	26,608	16,950	3,038	8,315	79,533	28,341	14	116,203	162,798	202,036	8,110	7,371

Duran Aktifler												
Toplam	İştirakler(net)			Bağı Ortaklıklar (net)		Birlikte Kontrol Edilen Ortaklıklar (iş ort.) (net)	Maddi Duran Varlıklar (net)	Maddi Olmayan Duran Varlıklar (net)	Satış Amaçlı Elde Tutulan ve Durdurulan Faal. İliş. DV (net)	Toplam	Sınıflandı- rılmayan Aktifler	Toplam Aktifler
	Özkaynak Yöntemine Göre Muhasebe- leştirilenler	Konsolide Edilmeyenler		Konsolide Edilmeyen Mali	Konsolide Edilmeyen Mali Olmayan							
		Mali	Mali Olmayan									
274,037	0	387	683	6,488	2,909	30	8,296	1,630	362	20,785	7,071	507,533
125,113	0	118	0	2,862	0	0	7	0	0	2,987	2,326	208,202
399,151	0	505	683	9,349	2,909	30	8,303	1,630	362	23,772	9,396	715,735
255,423	0	359	683	5,840	2,777	6	8,322	1,567	337	19,892	8,250	472,507
109,354	191	43	0	2,558	0	0	6	1	0	2,799	2,449	189,852
364,777	191	402	683	8,398	2,777	6	8,329	1,568	337	22,691	10,699	662,359
241,397	0	319	684	5,500	2,088	2	8,237	1,545	386	18,761	7,691	455,606
109,280	191	43	0	2,416	0	0	7	0	0	2,658	2,083	196,744
350,676	191	362	684	7,916	2,088	2	8,244	1,545	386	21,418	9,774	652,350
218,328	0	329	684	5,511	2,162	2	8,232	1,523	377	18,820	6,431	430,960
101,450	191	43	0	2,147	0	0	7	0	0	2,389	1,906	186,357
319,778	191	372	684	7,658	2,162	2	8,239	1,523	377	21,208	8,336	617,316
206,095	0	304	684	5,312	2,127	2	8,310	1,496	332	18,567	5,838	416,517
93,448	191	43	0	2,285	0	0	7	0	0	2,527	1,387	179,062
299,543	191	348	684	7,597	2,127	2	8,318	1,497	332	21,094	7,225	595,580
199,733	0	280	680	4,981	2,011	1	8,101	1,439	372	17,865	6,197	392,115
89,894	221	43	0	2,144	0	0	7	0	0	2,415	1,651	174,459
289,627	221	323	680	7,125	2,011	1	8,108	1,439	372	20,280	7,848	566,574
194,351	0	225	680	4,338	1,720	1	8,029	1,429	411	16,833	5,596	363,629
90,774	221	43	0	2,144	0	0	7	0	0	2,415	1,178	180,974
285,125	221	268	680	6,482	1,720	1	8,036	1,430	411	19,248	6,774	544,603
188,027	0	207	680	3,820	1,477	0	7,981	1,420	389	15,976	5,180	345,199
100,532	221	43	0	2,187	0	0	8	0	0	2,459	1,271	194,771
288,559	221	250	680	6,007	1,477	0	7,989	1,421	389	18,435	6,451	539,970
194,655	0	208	680	3,802	1,465	0	7,993	1,432	378	15,958	4,890	343,427
97,405	221	43	0	2,332	0	0	8	0	0	2,605	1,568	182,921
292,060	221	252	680	6,134	1,465	0	8,001	1,432	378	18,563	6,458	526,348
201,198	0	194	668	4,191	1,773	0	7,700	1,411	359	16,295	3,756	336,784
82,801	250	43	0	2,010	0	0	7	0	12	2,321	1,796	155,386
283,999	250	237	668	6,201	1,773	0	7,706	1,411	371	18,617	5,552	492,170
191,122	0	204	733	4,175	1,599	0	7,339	1,428	334	15,812	5,764	323,590
78,425	250	43	0	1,960	0	0	7	0	0	2,260	1,891	151,200
269,547	250	247	733	6,135	1,599	0	7,346	1,428	334	18,072	7,655	474,790
172,749	0	131	733	4,052	1,740	0	7,293	1,380	388	15,717	5,441	298,135
78,565	250	43	0	1,853	0	0	7	0	0	2,154	1,930	157,748
251,314	250	174	733	5,906	1,740	0	7,300	1,380	388	17,871	7,371	455,883
160,331	0	130	733	4,709	2,227	0	7,126	1,628	323	16,877	4,429	283,153
62,515	250	43	0	1,580	0	0	6	0	49	1,928	1,963	134,882
222,846	250	174	733	6,289	2,227	0	7,133	1,628	372	18,805	6,392	418,035
145,454	0	121	727	4,080	2,480	0	6,679	1,519	382	15,989	3,574	257,484
57,321	58	43	0	1,645	25	0	7	0	0	1,778	1,604	131,035
202,776	58	164	727	5,725	2,505	0	6,687	1,519	382	17,768	5,178	388,519

İMKB'de İşlem Gören Mevduat Bankaları

Aktifler

(Milyon TL)

Yıllar	Dönem	Likit Aktifler								Krediler ve Alacaklar			
		Nakit Değerler ve	Bankalar	Para Piyasa- larından Alacaklar	Finansal Varlıklar (net)					Toplam	Krediler ve Alacaklar	Takipteki Krediler	Özel Karşılıklar (-)
					Gerçeğe Uygun Değ.Farkı K/Z'ye Yansıtılan	Satılmaya Hazır	Vadeye Kadar Elde Tutulacak Yatırımlar	Riskten Korunma Amaçlı Türev FV	Toplam				
2007	TP	12,975	2,220	370	2,533	54,868	21,191	0	78,592	94,157	135,574	7,760	7,055
Hazi.	YP	15,323	17,896	0	6,708	26,408	7,739	4	40,858	74,077	56,141	34	34
	Toplam	28,298	20,116	370	9,241	81,276	28,930	4	119,450	168,234	191,715	7,795	7,089
2007	TP	11,801	2,664	1,772	2,223	52,220	21,699	1	76,142	92,379	124,886	7,368	6,720
Mart	YP	15,332	16,069	0	7,936	27,925	8,591	4	44,456	75,857	54,390	36	36
	Toplam	27,132	18,733	1,772	10,159	80,145	30,290	5	120,599	168,236	179,277	7,403	6,755
2006	TP	13,156	1,610	872	2,005	47,724	21,532	11	71,271	86,910	118,948	7,103	6,544
Aralık	YP	16,310	20,446	0	8,127	24,679	10,915	5	43,726	80,483	51,016	32	32
	Toplam	29,467	22,056	872	10,132	72,403	32,447	16	114,998	167,393	169,963	7,136	6,576
2006	TP	4,238	1,729	1,365	1,988	41,785	19,098	0	62,870	70,203	103,390	6,311	5,897
Eylül	YP	6,199	15,194	0	8,263	24,414	5,024	0	37,701	59,095	48,217	30	30
	Toplam	10,438	16,923	1,365	10,251	66,199	24,122	0	100,572	129,298	151,606	6,342	5,927
2006	TP	5,178	580	2,715	2,458	40,669	19,427	0	62,554	71,026	98,072	6,202	5,772
Hazi.	YP	5,431	13,463	13	9,022	24,694	5,831	0	39,546	58,453	50,706	25	25
	Toplam	10,609	14,043	2,728	11,480	65,363	25,258	0	102,100	129,479	148,779	6,227	5,797
2006	TP	4,397	1,198	8,564	3,854	39,344	15,889	0	59,087	73,246	84,593	6,222	5,685
Mart	YP	3,489	9,627	0	8,223	20,751	5,635	0	34,610	47,725	40,140	109	98
	Toplam	7,886	10,824	8,564	12,077	60,095	21,524	0	93,696	120,971	124,733	6,331	5,783
2005	TP	6,052	1,736	5,894	4,027	39,074	15,984	0	59,085	72,767	75,334	6,016	5,506
Aralık	YP	5,392	13,307	25	8,659	20,380	5,699	0	34,737	53,461	35,155	166	144
	Toplam	11,445	15,042	5,919	12,685	59,454	21,683	0	93,822	126,228	110,489	6,182	5,650
2005	TP	3,730	1,951	2,270	4,336	36,731	16,556	0	57,623	65,573	64,854	5,777	5,303
Eylül	YP	4,198	10,764	585	8,728	20,779	5,739	0	35,247	50,793	32,538	180	156
	Toplam	7,927	12,714	2,855	13,064	57,510	22,295	0	92,870	116,366	97,391	5,957	5,459
2005	TP	2,310	1,236	3,611	4,497	29,566	16,379	0	50,441	57,599	57,369	5,463	4,968
Hazi.	YP	3,368	8,920	552	8,021	20,240	5,125	0	33,386	46,226	31,830	167	96
	Toplam	5,678	10,156	4,163	12,519	49,805	21,503	0	83,827	103,825	89,200	5,630	5,065
2005	TP	1,776	787	1,702	4,527	26,228	17,123	0	47,878	52,143	48,443	5,188	4,776
Mart	YP	2,894	5,523	273	5,838	21,214	5,605	0	32,657	41,346	30,105	139	74
	Toplam	4,670	6,310	1,975	10,365	47,442	22,728	0	80,535	93,489	78,548	5,327	4,850
2004	TP	1,682	1,105	1,306	5,873	20,985	17,306	0	44,164	48,256	44,625	4,849	4,404
Aralık	YP	4,080	8,809	516	6,326	20,115	5,599	0	32,040	45,446	28,329	168	117
	Toplam	5,762	9,914	1,822	12,199	41,101	22,905	0	76,204	93,702	72,953	5,017	4,522
2004	TP	1,881	1,228	1,712	6,543	18,565	12,161	0	37,269	42,090	39,009	4,547	4,156
Eylül	YP	3,524	7,625	687	8,221	18,558	6,729	0	33,508	45,344	29,555	78	64
	Toplam	5,405	8,853	2,399	14,764	37,123	18,890	0	70,777	87,434	68,564	4,625	4,219
2004	TP	1,419	410	1,861	7,008	15,859	13,504	0	36,371	40,062	35,604	4,326	3,919
Hazi.	YP	3,445	6,701	574	9,179	14,146	6,933	0	30,258	40,978	28,099	131	83
	Toplam	4,864	7,111	2,436	16,187	30,005	20,436	0	66,629	81,040	63,703	4,457	4,002
2004	TP	1,449	601	2,566	8,328	15,994	13,818	0	38,141	42,757	27,965	4,615	4,170
Mart	YP	1,847	4,737	540	8,103	12,632	6,277	0	27,012	34,136	23,849	147	115
	Toplam	3,296	5,338	3,106	16,431	28,626	20,095	0	65,153	76,893	51,815	4,761	4,285

	Duran Aktifler											
Toplam	İştirakler(net)			Bağlı Ortaklıklar (net)		Birlikte Kontrol Edilen Ortaklıklar (iş ort.) (net)	Maddi Duran Varlıklar (net)	Maddi Olmayan Duran Varlıklar (net)	Satış Amaçlı Elde Tutulan ve Durdurulan Faal. İliş. DV (net)	Toplam	Sınıflandırılmayan Aktifler	Toplam Aktifler
	Özkaynak Yöntemine Göre Muhasebeleştirilenler	Konsolide Edilmeyenler		Konsolide Edilmeyen Mali	Konsolide Edilmeyen Mali Olmayan							
		Mali	Mali Olmayan									
136,279	0	118	727	3,876	2,307	0	6,729	1,489	389	15,635	3,068	249,140
56,141	60	43	0	1,784	25	0	8	0	0	1,920	1,359	133,497
192,420	60	161	727	5,660	2,332	0	6,737	1,489	389	17,556	4,427	382,637
125,535	0	105	746	3,916	2,288	0	6,725	1,455	410	15,646	2,733	236,293
54,390	62	32	0	1,643	24	0	8	0	0	1,770	1,409	133,426
179,925	62	137	746	5,559	2,312	0	6,733	1,455	410	17,416	4,142	369,719
119,507	0	107	747	3,629	2,249	0	6,697	1,480	440	15,350	2,446	224,213
51,016	63	32	0	1,557	25	0	8	1	0	1,686	790	133,975
170,523	63	139	747	5,187	2,273	0	6,706	1,481	440	17,036	3,236	358,188
103,804	0	116	752	3,572	2,301	0	6,958	277	0	13,976	12,789	200,772
48,217	0	110	0	1,663	0	0	4	4	0	1,782	11,376	120,471
152,021	0	226	752	5,235	2,301	0	6,962	281	0	15,758	24,166	321,243
98,502	0	105	838	3,140	1,989	0	7,019	222	0	13,314	12,909	195,750
50,707	0	46	0	1,619	0	66	5	5	0	1,741	11,569	122,470
149,209	0	151	838	4,758	1,989	66	7,024	227	0	15,055	24,478	318,220
85,130	0	121	886	3,718	2,557	0	7,391	175	0	14,848	15,015	188,239
40,151	0	40	0	1,323	0	55	7	1	0	1,427	9,314	98,617
125,282	0	161	886	5,042	2,557	55	7,399	176	0	16,276	24,328	286,857
75,845	0	126	943	3,499	2,341	0	7,548	130	0	14,586	14,532	177,730
35,177	0	47	0	1,308	0	54	8	1	0	1,417	8,560	98,615
111,022	0	173	943	4,806	2,341	54	7,556	131	0	16,004	23,092	276,346
65,327	0	116	1,288	3,133	3,012	0	7,678	129	0	15,355	11,623	157,878
32,562	0	39	0	1,277	0	55	11	1	0	1,383	8,354	93,093
97,889	0	155	1,288	4,410	3,012	55	7,689	130	0	16,738	19,977	250,971
57,864	0	102	3,114	2,642	3,169	518	8,266	168	0	17,979	12,136	145,579
31,901	0	45	0	1,279	0	54	13	1	0	1,393	7,587	87,106
89,765	0	147	3,114	3,922	3,169	572	8,280	169	0	19,372	19,723	232,685
48,855	0	98	3,177	2,612	3,107	518	8,566	174	0	18,251	13,079	132,329
30,169	0	146	0	1,194	0	59	12	1	0	1,412	7,583	80,510
79,024	0	244	3,177	3,806	3,107	577	8,578	175	0	19,664	20,662	212,839
45,069	0	174	3,256	2,445	3,224	518	8,731	206	0	18,555	10,743	122,623
28,379	0	150	0	1,204	0	62	13	1	0	1,430	8,041	83,296
73,448	0	324	3,256	3,649	3,224	580	8,744	207	0	19,985	18,784	205,919
39,400	0	157	3,098	2,299	3,122	497	8,455	197	0	17,825	9,933	109,248
29,570	0	153	0	1,192	0	63	14	1	0	1,423	7,819	84,156
68,969	0	310	3,098	3,491	3,122	560	8,470	198	0	19,249	17,751	193,404
36,011	0	150	2,864	1,989	2,818	492	8,810	199	0	17,322	8,636	102,031
28,148	0	151	0	1,163	0	61	14	1	0	1,390	7,116	77,633
64,159	0	302	2,864	3,152	2,818	553	8,824	200	0	18,713	15,752	179,664
28,410	0	144	3,073	2,049	2,838	484	8,834	206	0	17,628	10,349	99,144
23,881	0	134	0	1,034	0	54	12	1	0	1,235	6,409	65,661
52,291	0	278	3,073	3,083	2,838	539	8,846	206	0	18,863	16,759	164,805

İMKB'de İşlem Gören Mevduat Bankaları

Aktifler

(Milyon TL)

Yıllar	Dönem	Likit Aktifler								Krediler ve Alacaklar			
		Nakit Değerler ve	Bankalar	Para Piyasa- larından Alacaklar	Finansal Varlıklar (net)					Toplam	Krediler ve Alacaklar	Takipteki Krediler	Özel Karşılıklar (-)
					Gerçeğe Uygun Değ.Farkı K/Z'ye Yansıtılan	Satılmaya Hazır	Vadeye Kadar Elde Tutulacak Yatırımlar	Riskten Korunma Amaçlı Türev FV	Toplam				
2003	TP	1,256	682	2,506	9,876	11,491	14,891	0	36,258	40,702	23,887	4,468	4,014
Aralık	YP	2,288	6,245	848	10,271	12,958	7,222	0	30,452	39,833	24,012	163	123
	Toplam	3,543	6,927	3,354	20,147	24,450	22,113	0	66,710	80,534	47,899	4,631	4,137
2003	TP	1,237	499	3,709	9,880	7,074	14,858	0	31,812	37,257	18,620	4,667	3,371
Eylül	YP	1,737	4,252	910	9,401	9,492	8,050	0	26,943	33,842	22,043	208	151
	Toplam	2,974	4,752	4,619	19,281	16,566	22,908	0	58,755	71,100	40,663	4,875	3,522
2003	TP	1,076	262	1,998	8,571	6,816	15,220	0	30,607	33,943	15,753	4,611	3,085
Hazi.	YP	1,728	3,876	901	8,516	8,392	8,893	0	25,800	32,305	21,225	339	154
	Toplam	2,804	4,138	2,899	17,087	15,208	24,112	0	56,407	66,247	36,977	4,950	3,238
2003	TP	1,157	460	3,515	5,299	6,702	15,877	0	27,878	33,010	13,100	4,760	3,115
Mart	YP	2,077	3,280	1,251	9,771	9,702	9,862	0	29,336	35,943	24,391	333	97
	Toplam	3,234	3,739	4,766	15,069	16,404	25,740	0	57,213	68,953	37,491	5,093	3,213
2002	TP	1,351	473	2,685	7,118	4,690	15,086	0	26,894	31,403	11,799	4,724	3,091
Aralık	YP	2,102	5,164	1,293	9,188	9,134	9,920	0	28,243	36,801	22,936	296	74
	Toplam	3,453	5,637	3,977	16,306	13,824	25,006	0	55,137	68,203	34,735	5,020	3,165

	Duran Aktifler											
	İştirakler(net)			Bağlı Ortaklıklar (net)		Birlikte			Satış Amaçlı			
	Özkaynak	Konsolide Edilmeyenler				Kontrol		Maddi	Elde			
	Yöntemine			Konsolide	Konsolide	Edilen	Maddi	Olmayan	Tutulan ve			
	Göre			Edilmeyen	Edilmeyen	Ortaklıklar	Duran	Duran	Durdurulan			
	Muhasebe-		Mali	Mali	Mali	(iş ort.)	Varlıklar	Varlıklar	Faal. İliş.			
Toplam	leştirilenler	Mali	Olmayan	Mali	Olmayan	(net)	(net)	(net)	DV (net)	Toplam	Sınıflandı- rılmayan Aktifler	Toplam Aktifler
24,341	0	139	1,965	1,800	2,718	455	8,443	200	0	15,719	10,427	91,189
24,052	0	141	0	1,110	0	60	13	1	0	1,324	7,412	72,620
48,393	0	280	1,965	2,910	2,718	515	8,455	201	0	17,043	17,839	163,809
19,916	0	142	1,676	1,571	2,545	442	8,242	179	0	14,796	10,635	82,604
22,100	0	184	0	1,006	0	0	35	1	0	1,226	6,680	63,848
42,016	0	326	1,676	2,577	2,545	442	8,277	180	0	16,022	17,315	146,452
17,279	0	184	1,630	1,476	2,552	445	8,449	186	0	14,921	8,941	75,084
21,410	0	187	0	1,029	0	0	36	1	0	1,253	6,471	61,439
38,689	0	371	1,630	2,505	2,552	445	8,486	186	0	16,175	15,412	136,523
14,744	0	185	1,563	1,400	2,424	448	8,655	199	0	14,874	9,504	72,132
24,627	0	212	0	1,147	0	0	38	1	0	1,398	7,686	69,653
39,371	0	397	1,563	2,547	2,424	448	8,693	200	0	16,272	17,190	141,785
13,431	0	168	1,806	1,359	2,215	440	7,753	141	0	13,880	8,444	67,158
23,158	0	205	0	1,035	0	0	35	0	0	1,275	7,409	68,643
36,590	0	373	1,806	2,393	2,215	440	7,788	141	0	15,155	15,853	135,801

İMKB'de İşlem Gören Mevduat Bankaları

Pasifler

(Milyon TL)

Yıllar	Dönem	Mevduat	Mevduat Dışı Kaynaklar					Diğer Pasifler			
			Alınan Krediler	Para Piyasa-larına Borçlar	İhraç Edilen Menkul Kıymetler (net)	Fonlar	Toplam	Alım Satım Amaçlı Türev Finansal Borçlar	Riskten Korunma Amaçlı Türev Finansal Borçlar	Satış Amaçlı Elde Tutulan ve Durduru. Faal. İlişkin Duran Varl. Borçları	Sermaye Benzeri Krediler
2010	TP	302,566	9,894	38,676	967	1,368	50,905	1,809	1,208	0	0
Aralık	YP	151,148	60,772	11,147	1,555	0	73,474	1,260	121	3	5,441
	Toplam	453,714	70,666	49,824	2,522	1,368	124,380	3,069	1,329	4	5,441
2010	TP	273,915	10,832	34,020	0	1,380	46,232	2,307	1,442	0	0
Eylül	YP	148,888	49,377	9,400	1,442	0	60,220	1,649	284	3	5,024
	Toplam	422,803	60,210	43,420	1,442	1,380	106,452	3,956	1,726	3	5,024
2010	TP	276,094	10,051	29,871	0	1,424	41,345	1,790	905	0	0
Hazi.	YP	144,839	51,074	14,500	0	0	65,574	1,006	184	2	5,693
	Toplam	420,934	61,125	44,371	0	1,424	106,919	2,796	1,089	2	5,693
2010	TP	253,080	9,458	34,040	0	1,311	44,809	1,495	1,003	0	0
Mart	YP	142,899	47,670	9,893	0	0	57,562	762	44	2	5,742
	Toplam	395,979	57,128	43,932	0	1,311	102,372	2,257	1,047	2	5,742
2009	TP	235,337	8,488	41,029	0	1,419	50,936	1,403	995	0	0
Aralık	YP	142,707	45,822	8,541	0	0	54,363	755	16	2	5,846
	Toplam	378,044	54,310	49,570	0	1,419	105,299	2,159	1,011	2	5,846
2009	TP	216,978	8,061	37,774	0	1,478	47,313	1,573	1,096	0	0
Eylül	YP	140,552	47,071	4,753	0	0	51,824	883	20	2	5,645
	Toplam	357,531	55,132	42,527	0	1,478	99,137	2,456	1,116	2	5,645
2009	TP	209,538	9,074	29,506	0	1,540	40,120	1,164	686	0	0
Hazi.	YP	136,532	49,967	5,753	0	0	55,720	587	12	2	5,723
	Toplam	346,071	59,041	35,259	0	1,540	95,840	1,751	698	2	5,723
2009	TP	205,857	9,139	29,259	0	1,501	39,898	1,204	503	0	0
Mart	YP	138,513	53,877	5,494	0	0	59,371	726	89	2	6,134
	Toplam	344,370	63,016	34,753	0	1,501	99,269	1,930	592	2	6,134
2008	TP	206,595	9,793	26,554	0	1,343	37,691	1,489	419	0	0
Aralık	YP	131,629	53,289	5,463	0	0	58,752	766	151	3	5,603
	Toplam	338,223	63,082	32,017	0	1,343	96,443	2,255	570	3	5,603
2008	TP	196,447	9,218	26,920	0	1,219	37,357	1,428	182	2	0
Eylül	YP	116,671	49,366	6,490	0	0	55,857	584	17	185	4,078
	Toplam	313,118	58,584	33,410	0	1,219	93,214	2,012	199	187	4,078
2008	TP	183,160	7,980	24,912	0	1,201	34,093	1,902	72	0	155
Hazi.	YP	116,468	48,284	6,623	0	0	54,907	504	16	2	4,207
	Toplam	299,628	56,265	31,534	0	1,201	89,000	2,406	88	2	4,362
2008	TP	174,934	7,912	20,137	0	1,188	29,237	1,782	31	0	155
Mart	YP	112,212	49,381	6,977	0	0	56,357	573	9	2	4,158
	Toplam	287,147	57,293	27,114	0	1,188	85,594	2,354	40	2	4,313
2007	TP	162,812	6,913	20,501	0	1,202	28,616	2,283	28	0	0
Aralık	YP	100,012	40,142	5,583	0	1	45,726	428	0	1	3,357
	Toplam	262,824	47,055	26,084	0	1,204	74,342	2,711	28	1	3,357
2007	TP	148,939	7,166	17,979	0	1,166	26,312	1,935	43	0	90
Eylül	YP	94,711	39,212	5,318	0	1	44,532	368	0	0	3,431
	Toplam	243,651	46,379	23,298	0	1,167	70,844	2,303	43	0	3,521

						Özkaynaklar							Toplam Pasifler
Muhtelif Borçlar	Diğer Yabancı Kaynaklar	Karşılıklar	Vergi Borcu	Sınıflandırılmayan Pasifler	Toplam	Ödenmiş Sermaye	Sermaye Yedekleri	Kar Yedekleri	Kar (Zarar)			Toplam	
									Geçmiş Yıl Karı (Zararı)	Dönem Net Karı (Zararı)	Toplam		
14,102	4,484	10,846	2,126	99	34,675	27,338	15,865	31,730	37	16,119	16,156	91,090	479,236
1,425	2,136	726	10	23	11,147	0	715	16	0	0	0	731	236,499
15,527	6,621	11,572	2,136	122	45,821	27,338	16,580	31,746	37	16,119	16,156	91,820	715,735
12,995	6,989	10,296	1,814	68	35,912	26,787	14,484	31,934	37	12,362	12,398	85,603	441,662
1,135	1,897	667	5	25	10,688	0	885	15	0	0	0	901	220,697
14,130	8,887	10,964	1,819	93	46,601	26,787	15,370	31,949	37	12,362	12,398	86,504	662,359
12,651	5,835	10,275	1,749	56	33,261	26,787	12,321	31,949	37	9,097	9,134	80,192	430,893
1,139	1,659	740	19	26	10,467	0	562	15	0	0	0	577	221,457
13,789	7,494	11,015	1,767	82	43,728	26,787	12,883	31,965	37	9,097	9,134	80,769	652,350
11,964	3,656	10,082	2,597	43	30,841	25,458	14,150	27,639	5,812	4,780	10,592	77,839	406,569
932	1,317	746	17	33	9,594	0	679	12	0	0	0	691	210,747
12,896	4,972	10,829	2,614	77	40,435	25,458	14,829	27,652	5,812	4,780	10,592	78,530	617,316
10,780	3,577	9,876	1,740	43	28,414	24,038	13,848	21,800	33	14,028	14,061	73,748	388,435
874	1,135	702	17	48	9,394	0	667	13	0	0	0	680	207,144
11,654	4,712	10,577	1,757	91	37,808	24,038	14,516	21,813	33	14,028	14,061	74,428	595,580
10,416	4,636	9,241	2,764	28	29,755	24,038	13,612	21,786	33	10,792	10,825	70,260	364,307
766	1,442	650	10	68	9,485	0	393	13	0	0	0	406	202,267
11,182	6,078	9,892	2,774	96	39,240	24,038	14,004	21,799	33	10,792	10,825	70,666	566,574
10,350	4,292	8,913	2,201	37	27,643	23,963	11,163	22,131	33	7,627	7,660	64,916	342,218
1,021	1,760	731	8	96	9,940	0	180	13	0	0	0	193	202,385
11,370	6,051	9,644	2,210	133	37,583	23,963	11,343	22,144	33	7,627	7,660	65,109	544,603
9,034	3,238	8,675	1,876	44	24,575	23,540	9,956	17,206	5,661	3,614	9,275	59,976	330,307
1,396	2,534	749	7	143	11,781	0	-11	9	0	0	0	-2	209,663
10,431	5,772	9,424	1,883	187	36,356	23,540	9,945	17,215	5,661	3,614	9,275	59,974	539,970
8,822	3,322	8,361	1,591	41	24,045	23,540	9,742	14,519	56	8,938	8,994	56,795	325,125
1,082	2,335	686	4	165	10,795	0	39	9	0	0	0	48	201,223
9,904	5,658	9,046	1,595	206	34,840	23,540	9,781	14,528	56	8,938	8,994	56,842	526,348
9,118	2,039	8,004	1,954	53	22,781	22,620	10,120	14,527	56	7,677	7,733	55,000	311,585
404	1,904	539	4	167	7,882	0	169	7	0	0	0	175	180,585
9,522	3,944	8,543	1,958	220	30,663	22,620	10,289	14,533	56	7,677	7,733	55,175	492,170
9,581	6,284	7,643	1,244	54	26,936	19,505	11,087	14,674	106	5,902	6,007	51,273	295,462
577	1,984	515	2	196	8,003	0	-57	6	0	0	0	-51	179,328
10,158	8,269	8,158	1,247	250	34,939	19,505	11,030	14,680	106	5,902	6,007	51,222	474,790
9,315	5,117	7,193	1,441	63	25,098	19,505	9,392	13,372	4,379	2,940	7,320	49,588	278,857
487	2,207	513	2	260	8,211	0	242	3	0	0	0	245	177,026
9,803	7,323	7,706	1,444	323	33,308	19,505	9,634	13,374	4,379	2,940	7,320	49,833	455,883
7,959	4,711	6,749	1,668	62	23,460	19,429	11,526	9,278	-105	10,156	10,051	50,283	265,172
498	1,601	510	2	278	6,677	0	446	3	0	0	0	448	152,863
8,458	6,312	7,259	1,670	340	30,137	19,429	11,971	9,280	-105	10,156	10,051	50,731	418,035
7,631	2,041	5,789	1,692	51	19,270	18,496	11,913	9,470	-105	8,210	8,105	47,984	242,505
358	1,785	456	2	206	6,607	0	162	3	0	0	0	164	146,014
7,990	3,826	6,245	1,693	257	25,877	18,496	12,074	9,472	-105	8,210	8,105	48,148	388,519

İMKB'de İşlem Gören Mevduat Bankaları

Pasifler

(Milyon TL)

Yıllar	Dönem	Mevduat	Mevduat Dışı Kaynaklar					Diğer Pasifler			
			Alınan Krediler	Para Piyasalarına Borçlar	İhraç Edilen Menkul Kıymetler (net)	Fonlar	Toplam	Alım Satım Amaçlı Türev Finansal Borçlar	Riskten Korunma Amaçlı Türev Finansal Borçlar	Satış Amaçlı Elde Tutulan ve Durduru. Faal. İlişkin Duran Varl. Borçları	Sermaye Benzeri Krediler
2007	TP	145,653	6,331	18,463	0	1,174	25,967	1,288	21	0	0
Hazi.	YP	97,156	40,338	4,992	0	6	45,336	168	5	0	3,278
	Toplam	242,809	46,669	23,455	0	1,179	71,303	1,456	26	0	3,278
2007	TP	137,397	6,004	17,892	0	1,179	25,076	703	5	0	0
Mart	YP	98,017	39,118	5,146	0	6	44,270	126	0	0	3,000
	Toplam	235,414	45,122	23,039	0	1,185	69,346	829	5	0	3,000
2006	TP	132,247	5,546	16,993	0	1,187	23,726	546	0	0	304
Aralık	YP	95,862	41,140	5,947	0	6	47,094	143	4	1	2,314
	Toplam	228,109	46,687	22,940	0	1,193	70,820	689	4	1	2,619
2006	TP	120,177	4,076	12,352	0	1,137	17,564	0	0	0	304
Eylül	YP	83,409	41,984	4,830	0	7	46,821	0	0	0	1,491
	Toplam	203,586	46,059	17,182	0	1,144	64,385	0	0	0	1,796
2006	TP	119,683	3,504	12,539	0	1,113	17,156	0	0	0	0
Hazi.	YP	79,338	45,606	6,069	0	7	51,683	0	0	0	1,582
	Toplam	199,021	49,109	18,609	0	1,120	68,838	0	0	0	1,582
2006	TP	113,989	3,573	7,926	0	1,141	12,640	0	0	0	1
Mart	YP	70,006	33,951	3,140	0	6	37,097	0	0	0	1,140
	Toplam	183,995	37,524	11,066	0	1,147	49,737	0	0	0	1,141
2005	TP	105,224	2,725	12,472	0	1,222	16,419	0	0	0	1
Aralık	YP	70,314	32,767	3,064	0	6	35,837	0	0	0	353
	Toplam	175,539	35,492	15,536	0	1,228	52,256	0	0	0	355
2005	TP	91,825	1,956	10,426	0	1,167	13,550	0	0	0	215
Eylül	YP	68,205	28,328	3,513	0	6	31,847	0	0	0	353
	Toplam	160,030	30,284	13,939	0	1,174	45,397	0	0	0	568
2005	TP	82,239	1,373	10,390	0	1,140	12,903	0	0	0	215
Hazi.	YP	64,146	24,963	3,881	0	6	28,850	0	0	0	352
	Toplam	146,385	26,336	14,271	0	1,147	41,753	0	0	0	567
2005	TP	71,467	932	8,628	0	1,041	10,600	0	0	0	215
Mart	YP	62,704	20,417	3,832	0	7	24,256	0	0	0	287
	Toplam	134,171	21,349	12,460	0	1,048	34,856	0	0	0	502
2004	TP	65,830	693	7,172	0	1,077	8,941	0	0	0	215
Aralık	YP	66,023	20,483	2,962	0	8	23,452	0	0	0	287
	Toplam	131,854	21,175	10,134	0	1,084	32,393	0	0	0	501
2004	TP	58,998	823	7,515	0	1,067	9,405	0	0	0	215
Eylül	YP	63,580	19,193	4,234	0	8	23,435	0	0	0	27
	Toplam	122,577	20,016	11,749	0	1,074	32,840	0	0	0	242
2004	TP	57,324	974	5,765	0	1,001	7,740	0	0	0	215
Hazi.	YP	58,045	17,546	4,977	0	7	22,531	0	0	0	27
	Toplam	115,369	18,520	10,742	0	1,009	30,271	0	0	0	242
2004	TP	52,465	886	5,557	0	975	7,418	0	0	0	215
Mart	YP	52,933	13,843	3,667	0	7	17,517	0	0	0	24
	Toplam	105,398	14,729	9,224	0	982	24,934	0	0	0	238

						Özkaynaklar							Toplam Pasifler
Muhtelif Borçlar	Diğer Yabancı Kaynaklar	Karşılıklar	Vergi Borcu	Sınıflandırılmayan Pasifler	Toplam	Ödenmiş Sermaye	Sermaye Yedekleri	Kar Yedekleri	Kar (Zarar)			Toplam	
									Geçmiş Yıl Karı (Zararı)	Dönem Net Karı (Zararı)	Toplam		
7,259	1,394	5,492	1,497	40	16,991	18,221	11,694	9,187	-105	5,647	5,542	44,644	233,255
511	2,138	444	1	223	6,768	0	121	2	0	0	0	123	149,382
7,770	3,532	5,936	1,498	262	23,759	18,221	11,815	9,189	-105	5,647	5,542	44,767	382,637
7,203	1,933	5,341	1,420	37	16,642	17,448	11,411	8,000	2,803	2,266	5,069	41,929	221,043
932	1,572	385	2	232	6,249	0	141	-1	0	0	0	140	148,676
8,134	3,505	5,726	1,422	269	22,890	17,448	11,553	7,999	2,803	2,266	5,069	42,069	369,719
6,325	1,170	5,385	1,385	34	15,148	16,627	9,492	5,306	-88	7,214	7,125	38,551	209,673
821	1,423	383	33	222	5,345	0	242	-27	0	0	0	215	148,516
7,146	2,593	5,768	1,418	255	20,493	16,627	9,735	5,279	-88	7,214	7,125	38,766	358,188
5,187	611	4,698	14	2,625	13,440	14,160	10,568	5,267	-297	5,487	5,190	35,186	186,367
500	1,138	180	2	1,083	4,395	0	245	6	0	0	0	251	134,875
5,687	1,749	4,879	16	3,708	17,835	14,160	10,814	5,273	-297	5,487	5,190	35,437	321,243
5,233	2,259	3,851	54	2,452	13,849	13,372	9,817	5,502	-301	3,320	3,019	31,710	182,398
575	1,238	191	12	1,141	4,738	0	56	8	0	0	0	64	135,823
5,807	3,497	4,043	65	3,593	18,587	13,372	9,873	5,510	-301	3,320	3,019	31,774	318,220
4,940	1,364	5,413	33	2,336	14,087	12,399	13,689	4,611	1,933	1,858	3,791	34,489	175,205
442	1,428	167	0	878	4,054	0	477	6	0	11	11	494	111,651
5,381	2,792	5,579	33	3,215	18,141	12,399	14,166	4,617	1,933	1,869	3,802	34,983	286,857
3,610	772	4,944	57	2,243	11,628	11,254	17,044	2,984	-38	1,929	1,891	33,174	166,445
250	1,489	316	0	800	3,209	0	513	5	0	23	23	541	109,900
3,860	2,262	5,260	57	3,043	14,836	11,254	17,557	2,989	-38	1,952	1,914	33,714	276,346
3,543	1,547	4,433	21	2,186	11,945	10,589	14,955	3,151	16	1,261	1,278	29,972	147,292
254	1,493	296	0	795	3,191	0	426	10	0	0	0	436	103,678
3,797	3,040	4,729	21	2,982	15,137	10,589	15,380	3,161	16	1,261	1,278	30,408	250,971
3,180	1,554	3,539	47	1,900	10,435	10,261	14,671	3,243	16	2,295	2,311	30,486	136,063
307	1,560	196	0	873	3,288	0	332	7	0	0	0	338	96,622
3,487	3,114	3,734	47	2,773	13,723	10,261	15,002	3,249	16	2,295	2,311	30,824	232,685
3,060	1,037	3,587	0	1,744	9,642	8,459	14,391	5,194	1,565	1,306	2,871	30,914	122,623
430	1,431	171	0	675	2,994	0	248	14	0	0	0	261	90,216
3,490	2,468	3,758	0	2,419	12,637	8,459	14,638	5,208	1,565	1,306	2,871	31,175	212,839
2,800	993	2,888	0	1,590	8,485	8,459	15,524	2,685	-168	3,746	3,579	30,247	113,503
269	1,344	181	0	561	2,641	0	293	6	0	0	0	299	92,416
3,069	2,337	3,068	0	2,151	11,126	8,459	15,817	2,691	-168	3,746	3,579	30,545	205,919
1,673	1,265	2,351	0	1,625	7,129	8,392	13,998	2,572	-162	2,895	2,733	27,695	103,227
260	1,884	203	0	512	2,886	0	275	2	0	0	0	277	90,177
1,933	3,149	2,553	0	2,137	10,015	8,392	14,273	2,574	-162	2,895	2,733	27,972	193,404
1,528	1,212	1,751	0	1,703	6,409	7,356	12,636	3,205	-12	1,595	1,583	24,780	96,253
232	1,791	200	0	433	2,683	0	143	9	0	0	0	152	83,411
1,761	3,002	1,951	0	2,136	9,092	7,356	12,779	3,214	-12	1,595	1,583	24,933	179,664
1,555	844	2,102	0	1,733	6,449	7,056	13,518	2,876	1,023	802	1,825	25,275	91,607
186	1,384	183	0	564	2,340	0	410	-1	0	0	0	409	73,198
1,740	2,228	2,285	0	2,297	8,789	7,056	13,928	2,875	1,023	802	1,825	25,684	164,805

İMKB'de İşlem Gören Mevduat Bankaları

Pasifler

(Milyon TL)

Yıllar	Dönem	Mevduat	Mevduat Dışı Kaynaklar					Diğer Pasifler			
			Alınan Krediler	Para Piyasalarına Borçlar	İhraç Edilen Menkul Kıymetler (net)	Fonlar	Toplam	Alım Satım Amaçlı Türev Finansal Borçlar	Riskten Korunma Amaçlı Türev Finansal Borçlar	Satış Amaçlı Elde Tutulan ve Durduru. Faal. İlişkin Duran Varl. Borçları	Sermaye Benzeri Krediler
2003 Aralık	TP	49,229	634	4,944	0	875	6,454	0	0	0	215
	YP	58,763	14,167	4,340	0	8	18,515	0	0	0	25
	Toplam	107,992	14,801	9,285	0	883	24,969	0	0	0	240
2003 Eylül	TP	44,819	716	2,778	0	773	4,268	0	0	0	215
	YP	53,707	11,732	3,458	0	7	15,196	0	0	0	25
	Toplam	98,526	12,448	6,236	0	780	19,464	0	0	0	240
2003 Hazi.	TP	39,278	536	3,602	0	754	4,892	0	0	0	215
	YP	53,011	9,736	3,298	0	7	13,041	0	0	0	25
	Toplam	92,289	10,272	6,900	0	761	17,933	0	0	0	240
2003 Mart	TP	36,457	623	4,294	0	730	5,647	0	0	0	215
	YP	58,451	12,376	3,790	274	8	16,447	0	0	0	30
	Toplam	94,908	12,999	8,084	274	738	22,094	0	0	0	245
2002 Aralık	TP	34,702	756	3,513	0	728	4,998	0	0	0	215
	YP	59,343	10,747	3,042	255	7	14,052	0	0	0	29
	Toplam	94,045	11,504	6,555	255	735	19,050	0	0	0	244

						Özkaynaklar							Toplam Pasifler
Muhtelif Borçlar	Diğer Yabancı Kaynaklar	Karşılıklar	Vergi Borcu	Sınıflandı- rılmayan Pasifler	Toplam	Ödenmiş Sermaye	Sermaye Yedekleri	Kar Yedekleri	Kar (Zarar)			Toplam	
									Geçmiş Yıl Karı (Zararı)	Dönem Net Karı (Zararı)	Toplam		
1,220	705	1,754	0	1,558	5,453	7,044	12,368	1,678	-1,687	3,478	1,790	22,880	84,016
208	1,141	203	0	565	2,142	0	373	0	0	0	0	373	79,792
1,428	1,846	1,957	0	2,124	7,595	7,044	12,740	1,678	-1,687	3,478	1,790	23,253	163,809
1,109	872	1,573	0	1,706	5,476	6,358	11,661	1,794	-1,642	2,596	955	20,767	75,330
218	1,070	213	0	539	2,065	0	154	0	0	0	0	154	71,122
1,327	1,942	1,786	0	2,246	7,541	6,358	11,815	1,794	-1,642	2,596	955	20,921	146,452
1,008	949	1,315	0	1,586	5,073	6,260	11,465	1,803	-1,560	1,364	-196	19,332	68,576
195	1,001	145	0	541	1,906	0	-11	0	0	0	0	-11	67,947
1,203	1,950	1,460	0	2,127	6,980	6,260	11,454	1,803	-1,560	1,364	-196	19,321	136,523
745	718	1,453	0	1,542	4,672	5,845	11,319	2,203	-1,672	306	-1,366	18,002	64,778
191	1,149	189	0	703	2,262	0	-152	0	0	0	0	-152	77,007
936	1,867	1,642	0	2,245	6,934	5,845	11,167	2,203	-1,672	306	-1,366	17,849	141,785
686	464	1,364	0	1,362	4,090	5,805	12,903	1,404	-7,086	3,484	-3,602	16,510	60,300
201	1,107	215	0	565	2,117	0	-11	0	0	0	0	-11	75,501
887	1,571	1,579	0	1,927	6,208	5,805	12,892	1,404	-7,086	3,484	-3,602	16,499	135,801

İMKB'de İşlem Gören Mevduat Bankaları

Bilanço Dışı Hesaplar (Milyon TL)

Yıllar	Dönem	Garanti ve Kefaletler						Taahhütler			Türev Riskten Korunma Amaçlı Türev Finansal Araçlar
		Teminat Mektupları	Banka Kredileri	Akredi- tifler	Garanti Verilen Prefinans- manlar	Diğer	Toplam	Cayılmaz Taahhütler	Cayılabilir Taahhütler	Toplam	
2010	TP	47,458	23	1,562	0	919	49,961	131,995	55,735	187,729	15,871
Aralık	YP	35,023	2,418	22,011	10	2,074	61,536	27,232	18,437	45,669	15,438
	Toplam	82,480	2,441	23,572	10	2,992	111,496	159,226	74,172	233,398	31,310
2010	TP	46,876	15	1,325	0	729	48,945	123,748	28,329	152,077	14,723
Eylül	YP	32,963	2,202	19,033	13	1,744	55,955	40,171	34	40,205	15,808
	Toplam	79,839	2,216	20,358	13	2,473	104,900	163,919	28,363	192,283	30,531
2010	TP	42,038	11	39	0	697	42,786	115,609	27,117	142,727	13,529
Hazi.	YP	33,379	2,250	21,496	15	1,670	58,810	28,428	1	28,428	13,390
	Toplam	75,417	2,262	21,535	15	2,367	101,596	144,037	27,118	171,155	26,919
2010	TP	38,942	1	50	0	562	39,555	116,050	34	116,084	8,379
Mart	YP	33,855	2,066	19,337	11	1,493	56,762	27,904	1	27,904	8,417
	Toplam	72,797	2,067	19,387	11	2,055	96,318	143,953	35	143,988	16,796
2009	TP	36,082	4	16	0	483	36,586	112,231	94	112,325	8,402
Aralık	YP	33,498	2,199	17,272	22	1,552	54,542	30,919	1	30,920	4,046
	Toplam	69,580	2,204	17,288	22	2,035	91,128	143,150	95	143,245	12,448
2009	TP	34,184	2	7	0	428	34,621	149,857	95	149,952	10,388
Eylül	YP	33,139	2,236	16,794	20	1,395	53,584	53,100	1	53,100	5,649
	Toplam	67,323	2,238	16,801	20	1,824	88,206	202,957	95	203,052	16,036
2009	TP	33,121	4	10	0	506	33,640	93,191	92	93,283	8,940
Hazi.	YP	33,510	2,221	16,663	30	1,478	53,901	21,336	1	21,337	4,439
	Toplam	66,630	2,225	16,673	30	1,983	87,541	114,527	92	114,620	13,380
2009	TP	31,808	1	5	0	447	32,261	89,662	95	89,758	9,607
Mart	YP	34,201	2,547	18,205	34	1,546	56,532	19,922	1	19,923	5,952
	Toplam	66,009	2,548	18,210	34	1,993	88,793	109,584	96	109,680	15,558
2008	TP	31,436	2	1	0	423	31,862	85,041	98	85,139	10,868
Aralık	YP	31,478	2,566	18,106	19	1,260	53,429	18,511	1	18,512	8,619
	Toplam	62,914	2,568	18,107	19	1,684	85,291	103,552	99	103,651	19,487
2008	TP	31,516	2	1	0	586	32,105	85,138	100	85,238	1,589
Eylül	YP	26,737	2,364	19,174	16	1,959	50,248	18,426	1	18,427	1,549
	Toplam	58,252	2,366	19,174	16	2,545	82,353	103,564	100	103,665	3,138
2008	TP	29,970	1	2	0	460	30,432	81,053	81	81,134	1,018
Hazi.	YP	27,483	2,392	20,571	16	2,102	52,564	15,708	1	15,709	989
	Toplam	57,453	2,393	20,573	16	2,562	82,996	96,761	82	96,843	2,007
2008	TP	28,629	2	2	0	288	28,922	77,604	27	77,631	769
Mart	YP	27,662	2,387	17,682	16	2,272	50,019	16,248	11	16,259	786
	Toplam	56,291	2,389	17,684	17	2,560	78,940	93,852	38	93,890	1,555
2007	TP	28,225	10	2	0	327	28,564	73,885	1,855	75,740	120
Aralık	YP	23,040	1,995	13,497	7	2,114	40,652	12,399	9	12,408	160
	Toplam	51,265	2,005	13,499	7	2,441	69,217	86,284	1,864	88,148	280
2007	TP	26,497	1	2	0	1,091	27,591	63,733	2,040	65,773	180
Eylül	YP	22,959	2,049	12,913	7	2,030	39,958	6,645	24	6,669	209
	Toplam	49,456	2,050	12,915	7	3,121	67,549	70,378	2,064	72,442	389

Finansal Araçlar							Emanet ve Rehinli Kıymetler					Toplam Bilanço Dışı Hesaplar
Alım Satım Amaçlı İşlemler							Toplam	Emanet Kıymetler	Rehinli Kıymetler	Kabul Edilen Aval ve Kefaletler	Toplam	
Vadeli Döviz Alım- Satım İşlemleri	Para ve Faiz Swap İşlemleri	Para ve Faiz Opsiyonları	Futures Para İşlemleri	Futures Faiz Alım- Satım İşlemleri	Diğer	Toplam						
8,343	50,554	27,966	22	0	1,074	87,959	103,831	300,330	909,963	4,415	1,214,708	1,556,229
22,856	125,451	44,105	945	117	2,873	196,348	211,786	37,078	412,253	1,097	450,427	769,418
31,199	176,005	72,072	967	117	3,947	284,307	315,617	337,408	1,322,216	5,511	1,665,136	2,325,647
7,504	50,567	34,296	77	0	1,047	93,490	108,213	266,390	850,583	3,820	1,120,793	1,430,029
24,759	110,844	51,988	1,014	304	2,233	191,142	206,950	33,972	370,243	1,046	405,260	708,371
32,263	161,411	86,283	1,091	304	3,280	284,632	315,164	300,362	1,220,826	4,866	1,526,054	2,138,400
9,656	43,328	32,159	19	0	409	85,571	99,099	253,119	786,184	3,580	1,042,883	1,327,495
31,434	113,684	45,376	1,047	1,643	2,189	195,374	208,764	35,242	374,556	1,044	410,842	706,844
41,090	157,012	77,535	1,066	1,643	2,598	280,944	307,863	288,362	1,160,739	4,624	1,453,725	2,034,339
7,835	36,209	27,097	61	0	570	71,771	80,149	238,041	727,211	3,323	968,575	1,204,363
17,798	84,892	44,373	936	1,254	1,623	150,876	159,293	33,379	353,976	1,000	388,354	632,314
25,633	121,101	71,469	997	1,254	2,193	222,646	239,442	271,420	1,081,187	4,322	1,356,929	1,836,677
6,434	36,108	14,406	34	0	442	57,424	65,826	332,595	662,456	3,238	998,288	1,213,026
13,568	79,713	30,149	855	102	1,741	126,127	130,173	33,157	321,494	842	355,493	571,129
20,002	115,821	44,556	889	102	2,183	183,551	195,999	365,752	983,949	4,081	1,353,782	1,784,154
7,057	32,463	19,552	72	0	931	60,075	70,462	385,549	575,788	3,224	964,560	1,219,596
21,035	68,166	34,350	945	27	2,241	126,763	132,412	33,117	275,004	839	308,960	548,057
28,092	100,628	53,902	1,017	27	3,172	186,838	202,874	418,666	850,792	4,063	1,273,521	1,767,653
6,831	34,861	15,094	91	0	941	57,818	66,758	332,766	536,346	3,211	872,324	1,066,005
17,710	63,399	26,832	936	66	4,205	113,149	117,588	30,945	261,458	841	293,244	486,070
24,540	98,260	41,926	1,027	66	5,146	170,966	184,346	363,712	797,804	4,052	1,165,569	1,552,075
9,365	33,126	14,768	144	0	755	58,158	67,765	313,522	496,948	3,194	813,664	1,003,447
21,845	73,686	21,412	1,049	47	4,600	122,639	128,591	32,673	268,373	948	301,993	507,039
31,210	106,812	36,180	1,193	47	5,355	180,797	196,356	346,195	765,321	4,141	1,115,657	1,510,486
7,562	27,782	7,314	48	0	519	43,226	54,095	277,171	444,134	3,346	724,652	895,747
13,850	54,661	14,408	787	3	2,263	85,973	94,592	29,690	233,290	868	263,848	430,381
21,412	82,444	21,722	835	3	2,783	129,199	148,686	306,861	677,424	4,215	988,500	1,326,128
7,729	32,464	20,120	76	2	369	60,760	62,349	275,187	412,526	3,347	691,059	870,751
12,143	54,529	26,094	748	43	1,665	95,222	96,770	26,344	183,125	860	210,329	375,774
19,872	86,993	46,215	823	45	2,033	155,981	159,120	301,530	595,651	4,207	901,388	1,246,525
10,832	37,004	19,150	143	0	212	67,340	68,358	256,888	372,462	3,326	632,676	812,600
19,433	56,120	26,495	864	7	2,165	105,085	106,074	25,738	165,989	925	192,652	366,999
30,265	93,125	45,644	1,007	7	2,377	172,425	174,432	282,626	538,451	4,251	825,328	1,179,599
14,096	24,368	26,135	215	0	499	65,313	66,082	242,489	335,485	3,360	581,334	753,968
20,888	38,159	36,466	1,065	6	2,784	99,368	100,154	26,332	164,125	1,011	191,468	357,900
34,984	62,527	62,601	1,281	6	3,283	164,681	166,236	268,821	499,611	4,371	772,802	1,111,868
8,749	23,403	14,469	165	0	736	47,523	47,643	233,313	302,416	3,467	539,197	691,144
14,506	30,189	18,573	682	16	2,065	66,031	66,191	23,272	124,218	969	148,459	267,711
23,255	53,593	33,042	847	16	2,801	113,554	113,834	256,586	426,634	4,437	687,656	958,855
8,749	19,346	19,912	210	0	1,439	49,657	49,836	221,115	273,971	3,131	498,218	641,418
16,461	21,241	20,238	828	0	3,268	62,036	62,246	24,467	117,248	156	141,871	250,743
25,211	40,587	40,150	1,038	0	4,707	111,693	112,082	245,583	391,219	3,287	640,088	892,161

İMKB'de İşlem Gören Mevduat Bankaları

Bilanço Dışı Hesaplar

(Milyon TL)

Yıllar	Dönem	Garanti ve Kefaletler						Taahhütler			Türev Riskten Korunma Amaçlı Türev Finansal Araçlar
		Teminat Mektupları	Banka Kredileri	Akredi- tifler	Garanti Verilen Prefinans- manlar	Diğer	Toplam	Cayılamaz Taahhütler	Cayılabilir Taahhütler	Toplam	
2007	TP	25,465	0	1	0	1,048	26,514	60,269	1,985	62,254	154
Hazi.	YP	22,045	2,060	12,954	8	1,967	39,034	6,808	33	6,841	166
	Toplam	47,510	2,060	12,955	8	3,015	65,548	67,077	2,018	69,095	320
2007	TP	23,835	1	2	0	956	24,793	54,008	20	54,028	129
Mart	YP	22,925	2,047	13,245	8	1,960	40,184	5,806	48	5,854	128
	Toplam	46,760	2,047	13,246	8	2,915	64,977	59,814	68	59,882	258
2006	TP	22,791	1	1	0	916	23,709	50,306	21	50,328	110
Aralık	YP	23,691	1,999	12,860	7	2,147	40,704	3,768	64	3,832	324
	Toplam	46,483	2,000	12,861	7	3,063	64,413	54,074	86	54,160	435
2006	TP	20,259	1	201	0	438	20,899	46,175	33	46,208	0
Eylül	YP	22,671	2,186	12,295	5	1,720	38,876	3,071	90	3,161	0
	Toplam	42,930	2,187	12,496	5	2,158	59,775	49,246	123	49,369	0
2006	TP	19,204	0	225	0	405	19,833	44,643	20	44,663	0
Hazi.	YP	23,337	2,474	13,218	5	1,850	40,883	1,900	61	1,961	0
	Toplam	42,541	2,474	13,443	5	2,255	60,717	46,543	81	46,624	0
2006	TP	17,861	0	280	0	313	18,454	43,026	20	43,046	0
Mart	YP	19,630	2,211	10,392	3	1,070	33,307	2,555	57	2,613	0
	Toplam	37,491	2,211	10,672	3	1,383	51,760	45,581	77	45,658	0
2005	TP	17,991	0	270	0	278	18,539	41,374	26	41,400	0
Aralık	YP	19,155	2,234	9,854	6	1,091	32,340	2,027	52	2,079	0
	Toplam	37,146	2,234	10,124	6	1,369	50,879	43,401	78	43,479	0
2005	TP	17,023	0	0	0	270	17,294	39,417	33	39,450	0
Eylül	YP	18,312	2,387	9,780	4	880	31,362	2,222	59	2,282	0
	Toplam	35,335	2,387	9,780	4	1,150	48,656	41,639	92	41,731	0
2005	TP	15,982	0	0	0	216	16,199	36,783	62,242	99,026	0
Hazi.	YP	16,593	2,268	9,440	10	889	29,201	2,587	69	2,656	0
	Toplam	32,576	2,268	9,440	10	1,105	45,399	39,370	62,312	101,682	0
2005	TP	15,024	0	0	0	227	15,251	37,226	41,354	78,580	0
Mart	YP	16,490	2,346	9,262	5	897	29,000	2,629	56	2,685	0
	Toplam	31,514	2,346	9,262	5	1,124	44,250	39,855	41,411	81,266	0
2004	TP	14,774	0	0	0	192	14,966	38,125	25,222	63,347	0
Aralık	YP	16,883	2,654	8,785	4	912	29,239	2,417	61	2,477	0
	Toplam	31,658	2,654	8,785	4	1,104	44,205	40,542	25,282	65,824	0
2004	TP	13,833	0	0	0	143	13,976	40,931	22,007	62,938	0
Eylül	YP	16,384	2,850	9,010	7	880	29,131	3,875	85	3,960	0
	Toplam	30,216	2,850	9,010	7	1,022	43,106	44,806	22,092	66,899	0
2004	TP	12,469	0	0	0	157	12,626	35,185	19,650	54,835	0
Hazi.	YP	15,741	2,637	7,959	7	781	27,125	3,403	132	3,534	0
	Toplam	28,210	2,637	7,959	7	938	39,751	38,588	19,781	58,369	0
2004	TP	11,508	0	0	0	176	11,684	29,749	14,799	44,548	0
Mart	YP	13,432	1,970	7,264	9	629	23,303	2,362	122	2,485	0
	Toplam	24,940	1,970	7,264	9	805	34,987	32,111	14,922	47,033	0

Finansal Araçlar								Emanet ve Rehinli Kıymetler					Toplam Bilanço Dışı Hesaplar
Alım Satım Amaçlı İşlemler								Emanet Kıymetler	Rehinli Kıymetler	Kabul Edilen Aval ve Kefaletler	Toplam		
Vadeli Döviz Alım- Satım İşlemleri	Para ve Faiz Swap İşlemleri	Para ve Faiz Opsiyonları	Futures Para İşlemleri	Futures Faiz Alım- Satım İşlemleri	Diğer	Toplam							
4,859	18,883	12,365	133	0	322	36,562	36,716	212,232	292,169	2,480	506,881	632,365	
11,555	26,165	14,794	596	54	1,105	54,268	54,434	26,218	187,923	162	214,302	314,612	
16,414	45,048	27,159	729	54	1,427	90,830	91,150	238,450	480,092	2,642	721,183	946,977	
3,623	15,559	10,078	155	0	484	29,899	30,028	201,622	257,175	2,270	461,067	569,916	
11,383	22,283	18,841	548	40	1,803	54,897	55,026	26,725	182,024	149	208,898	309,961	
15,007	37,842	28,919	703	40	2,287	84,796	85,054	228,347	439,199	2,419	669,965	879,878	
4,100	13,872	4,087	75	0	114	22,248	22,358	209,084	235,050	0	444,135	540,529	
12,010	24,057	11,385	285	12	2,063	49,811	50,136	24,391	167,046	69	191,505	286,177	
16,110	37,928	15,471	360	12	2,178	72,059	72,494	233,476	402,095	69	635,640	826,706	
2,417	10,777	2,972	86	0	112	16,364	16,364	165,503	203,521	375	369,399	452,871	
9,157	18,302	9,316	357	40	792	37,965	37,965	22,610	163,340	4,575	190,525	270,527	
11,574	29,079	12,289	443	40	905	54,330	54,330	188,113	366,861	4,950	559,924	723,398	
3,789	5,331	2,343	93	1	107	11,663	11,663	160,223	185,004	0	345,228	421,388	
11,709	24,294	5,211	228	37	836	42,315	42,315	22,473	160,790	51	183,314	268,474	
15,498	29,625	7,554	321	39	943	53,979	53,979	182,696	345,794	51	528,542	689,861	
1,898	4,153	4,064	109	0	47	10,270	10,270	175,493	152,026	0	327,519	399,289	
6,927	18,416	9,365	161	31	778	35,678	35,678	17,035	120,389	0	137,424	209,022	
8,825	22,569	13,430	270	31	825	45,949	45,949	192,528	272,415	0	464,943	608,310	
1,252	3,627	2,714	130	2	63	7,788	7,788	168,074	277,373	0	445,447	513,174	
4,801	18,629	7,087	238	106	451	31,310	31,310	16,476	109,664	0	126,140	191,869	
6,053	22,256	9,800	367	108	514	39,098	39,098	184,550	387,037	0	571,586	705,043	
1,167	3,155	1,835	68	6	19	6,251	6,251	203,176	109,814	0	312,991	375,985	
5,440	20,333	4,735	206	60	592	31,366	31,366	17,506	92,277	23	109,805	174,815	
6,607	23,488	6,570	274	66	611	37,617	37,617	220,682	202,091	23	422,796	550,800	
990	1,724	2,020	11	4	46	4,795	4,795	200,515	93,990	0	294,505	414,524	
7,776	17,588	3,627	149	208	413	29,761	29,761	17,376	84,854	19	102,250	163,868	
8,766	19,313	5,647	159	213	459	34,556	34,556	217,891	178,844	19	396,755	578,392	
1,136	1,677	1,628	5	3	50	4,499	4,499	185,029	77,721	0	262,750	361,080	
6,008	17,228	3,277	1,063	366	221	28,163	28,163	18,286	77,827	23	96,136	155,985	
7,144	18,904	4,905	1,068	370	271	32,663	32,663	203,315	155,548	23	358,886	517,065	
690	1,658	972	0	0	0	3,320	3,320	94,091	69,553	0	163,644	245,277	
4,392	11,919	2,600	480	0	169	19,560	19,560	17,628	77,577	12	95,217	146,493	
5,082	13,577	3,572	480	0	169	22,880	22,880	111,719	147,130	12	258,860	391,770	
882	620	836	0	0	17	2,354	2,354	82,116	60,099	0	142,214	221,482	
4,930	14,457	1,629	309	0	349	21,673	21,673	16,852	77,420	8	94,280	149,044	
5,811	15,076	2,465	309	0	366	24,027	24,027	98,968	137,518	8	236,494	370,526	
1,069	944	608	0	0	15	2,636	2,636	76,833	53,497	0	130,331	200,427	
4,532	15,305	2,861	326	0	437	23,460	23,460	15,120	70,094	0	85,214	139,334	
5,602	16,249	3,468	326	0	452	26,096	26,096	91,954	123,591	0	215,545	339,761	
595	230	316	0	0	169	1,310	1,310	66,366	46,762	0	113,128	170,671	
4,421	14,936	3,766	361	0	470	23,954	23,954	11,106	51,335	0	62,440	112,182	
5,015	15,167	4,081	361	0	639	25,264	25,264	77,472	98,096	0	175,569	282,853	

İMKB'de İşlem Gören Mevduat Bankaları

Bilanço Dışı Hesaplar (Milyon TL)

Yıllar	Dönem	Garanti ve Kefaletler						Taahhütler			Türev
		Teminat Mektupları	Banka Kredileri	Akredittifler	Garanti Verilen Prefinansmanlar	Diğer	Toplam	Cayılamaz Taahhütler	Cayılabılır Taahhütler	Toplam	Risken Korunma Amaçlı Türev Finansal Araçlar
2003	TP	10,769	0	0	0	1,205	11,975	23,800	11,395	35,195	0
Aralık	YP	14,271	1,992	6,867	29	688	23,848	3,345	67	3,412	0
	Toplam	25,040	1,993	6,868	29	1,894	35,823	27,145	11,462	38,607	0
2003	TP	10,381	0	0	0	973	11,355	19,635	15,312	34,947	0
Eylül	YP	12,719	1,654	6,295	33	600	21,301	2,250	20	2,270	0
	Toplam	23,100	1,655	6,295	33	1,573	32,656	21,884	15,333	37,217	0
2003	TP	9,652	1	0	0	78	9,731	11,960	13,654	25,615	0
Hazi.	YP	13,017	1,559	6,001	33	568	21,179	2,045	25	2,070	0
	Toplam	22,670	1,560	6,001	33	646	30,910	14,005	13,680	27,685	0
2003	TP	8,846	0	0	0	76	8,923	9,395	10,769	20,164	0
Mart	YP	15,401	1,720	6,751	40	703	24,615	2,575	36	2,611	0
	Toplam	24,247	1,721	6,751	40	779	33,538	11,970	10,805	22,775	0
2002	TP	8,416	0	0	0	101	8,518	8,365	9,603	17,968	0
Aralık	YP	14,990	1,616	6,056	39	698	23,399	2,286	34	2,320	0
	Toplam	23,406	1,617	6,056	39	799	31,917	10,650	9,637	20,288	0

Finansal Araçlar								Emanet ve Rehinli Kıymetler				Toplam Bilanço Dışı Hesaplar
Alım Satım Amaçlı İşlemler												
Vadeli Döviz Alım- Satım İşlemleri	Para ve Faiz Swap İşlemleri	Para ve Faiz Opsiyonları	Futures Para İşlemleri	Futures Faiz Alım- Satım İşlemleri	Diğer	Toplam	Toplam	Emanet Kıymetler	Rehinli Kıymetler	Kabul Edilen Aval ve Kefaletler	Toplam	
444	200	250	0	0	40	934	934	58,857	40,241	0	99,098	147,201
4,349	14,181	1,799	565	64	234	21,192	21,192	11,354	51,562	0	62,916	111,368
4,793	14,381	2,049	565	64	274	22,126	22,126	70,211	91,803	0	162,013	258,569
858	143	141	0	0	14	1,156	1,156	47,149	33,585	0	80,733	128,192
7,474	9,195	2,794	429	0	605	20,497	20,497	14,653	25,611	0	40,264	84,332
8,332	9,338	2,935	429	0	619	21,653	21,653	61,802	59,196	0	120,998	212,523
753	269	259	0	0	1	1,282	1,282	37,739	31,105	0	68,844	105,472
5,597	10,324	395	254	0	385	16,955	16,955	15,621	25,069	0	40,690	80,895
6,350	10,593	654	254	0	386	18,237	18,237	53,360	56,174	0	109,535	186,367
1,140	233	110	0	0	3	1,485	1,485	30,381	29,157	0	59,538	90,109
7,449	13,983	120	280	0	216	22,048	22,048	16,232	25,655	0	41,887	91,162
8,588	14,216	230	280	0	219	23,533	23,533	46,613	54,813	0	101,425	181,271
438	20	0	0	0	0	459	459	19,318	28,828	0	48,145	75,090
5,679	7,988	0	283	0	152	14,102	14,102	14,362	28,861	0	43,223	83,044
6,117	8,008	0	283	0	152	14,561	14,561	33,679	57,689	0	91,369	158,134

İMKB'de İşlem Gören Mevduat Bankaları

Gelir-Gider

(Milyon TL)

Yıllar		Faaliyet Gelirleri												
		Faiz Gelirleri					Faiz Giderleri					Net Ücret ve Komisyon Gelirleri/Giderleri		
		Kredilerden Alınan Faiz	Banka-lardan Alınan Faiz	Menkul Değer. Alınan Faiz	Diğer Faiz Gelirleri	Toplam	Mevduata Verilen Faiz	Kullanılan Kredilere Verilen Faiz	Diğer Faiz Giderleri	Toplam	Net Faiz Geliri	Alınan Ücret ve Komisyon	Verilen Ücret ve Komisyon	Net
2010	Aralık	37,002	620	18,235	666	56,523	22,590	2,436	2,703	27,730	28,794	10,003	1,479	8,524
2010	Eylül	27,297	518	13,338	591	41,744	16,748	1,770	2,001	20,519	21,225	7,291	1,180	6,111
2010	Hazi.	17,970	338	9,683	435	28,426	10,735	1,151	1,390	13,277	15,150	4,859	753	4,106
2010	Mart	8,870	133	5,137	266	14,406	5,099	555	721	6,375	8,031	2,371	353	2,018
2009	Aralık	40,711	705	18,510	1,325	61,251	24,779	2,892	2,877	30,549	30,702	9,519	1,587	7,932
2009	Eylül	31,399	551	13,989	1,093	47,032	19,887	2,295	2,129	24,312	22,720	7,076	1,203	5,873
2009	Hazi.	21,592	393	9,251	793	32,029	14,056	1,655	1,511	17,222	14,807	4,704	815	3,888
2009	Mart	11,312	219	4,712	476	16,719	7,828	931	815	9,574	7,145	2,295	416	1,878
2008	Aralık	41,097	1,384	17,525	1,757	61,763	31,786	3,755	4,228	39,769	21,994	8,833	1,725	7,108
2008	Eylül	29,172	1,195	12,627	1,072	44,065	22,043	2,630	2,926	27,599	16,467	6,551	1,256	5,295
2008	Hazi.	18,685	775	8,269	691	28,420	13,890	1,743	1,860	17,493	10,928	4,268	794	3,474
2008	Mart	9,042	396	4,181	358	13,977	6,719	888	883	8,491	5,487	2,035	372	1,663
2007	Aralık	31,540	1,516	15,918	1,868	50,842	25,495	3,491	3,275	32,261	18,582	7,349	1,504	5,845
2007	Eylül	22,330	926	11,925	1,669	36,850	18,925	2,530	2,425	23,880	12,970	5,807	1,184	4,624
2007	Hazi.	14,299	609	7,907	1,141	23,956	12,359	1,620	1,591	15,570	8,386	3,750	741	3,008
2007	Mart	6,885	324	3,939	625	11,774	6,116	804	750	7,670	4,104	1,764	340	1,424
2006	Aralık	22,721	826	13,800	1,922	39,268	20,190	2,749	1,938	24,877	14,391	6,459	1,330	5,129
2006	Eylül	15,483	506	9,533	1,328	26,850	13,538	1,912	1,203	16,654	10,196	4,534	917	3,617
2006	Hazi.	9,779	292	5,918	821	16,810	8,380	1,196	574	10,149	6,661	2,970	561	2,409
2006	Mart	4,548	143	2,926	378	7,995	4,004	525	272	4,801	3,194	1,415	261	1,154
2005	Aralık	15,685	375	11,586	1,140	28,786	13,468	1,242	1,604	16,314	12,472	5,019	1,129	3,890
2005	Eylül	11,437	266	8,555	808	21,067	9,599	825	1,265	11,689	9,377	3,651	841	2,810
2005	Hazi.	7,357	167	5,648	504	13,675	6,064	478	912	7,454	6,222	2,380	531	1,849
2005	Mart	3,578	85	2,820	234	6,717	2,978	213	447	3,638	3,079	1,122	252	869
2004	Aralık	12,346	274	12,226	1,120	25,966	12,628	744	1,646	15,019	10,947	4,147	1,083	3,064
2004	Eylül	8,585	179	9,135	825	18,725	9,091	509	1,166	10,766	7,959	2,900	755	2,145
2004	Hazi.	5,307	94	6,003	558	11,962	5,931	318	736	6,985	4,976	1,820	460	1,360
2004	Mart	2,439	48	3,061	306	5,854	3,020	152	364	3,537	2,318	858	231	628
2003	Aralık	7,958	290	12,139	1,734	22,122	14,504	697	1,557	16,758	5,363	3,066	983	2,083
2003	Eylül	5,423	217	9,239	1,337	16,217	10,929	514	1,212	12,656	3,561	2,102	713	1,390
2003	Hazi.	3,458	150	6,048	923	10,578	7,420	369	872	8,661	1,917	1,371	449	922
2003	Mart	1,845	88	3,657	531	6,120	3,793	214	417	4,423	1,697	644	220	424
2002	Aralık	7,811	522	14,571	2,477	25,381	15,334	1,024	1,905	18,263	7,118	2,483	896	1,587

				Kredi ve			Birleşme							
Temettü	Ticari	Diğer	Faaliyet	Diğer	Diğer	Net	İşlemi	Özkaynak	Net	Sürdürü.	Sürdürü.	Sürdürü.	Durduru.	Net
Gelirleri	Kar/	Faaliyet	Gelirleri/	Alacaklar	Faaliyet	Faaliyet	Sonrasında	Yöntemi	Parasal	Faaliyet.	Faaliyet.	Faaliyet.	Faaliyet.	Dönem
	Zarar	Gelirleri	Giderleri	Değer	Giderleri	Kar/	Gelir Ola.	Uygul.	Pozisyon	Vergi	Vergi	Net	Net	
	(Net)		Toplamı	Düşüş	(-)	Zararı	Kaydedi.	Ortaklık.	Kar/Zarar	Öncesi	Karşılığı	Kar/Zararı	Kar/Zararı	Kar/Zararı
				(-)			Fazlalık	Tutarı			(+/-)			
720	483	6,267	44,788	5,994	18,932	19,862	0	0	0	19,862	-3,836	16,026	93	16,119
720	628	4,408	33,092	4,390	13,563	15,139	0	0	0	15,139	-2,871	12,268	93	12,362
688	435	2,955	23,333	3,183	8,908	11,243	0	0	0	11,243	-2,167	9,076	21	9,097
325	341	1,459	12,174	1,856	4,379	5,939	0	-8	0	5,931	-1,175	4,756	24	4,780
689	1,461	3,192	43,977	10,285	16,459	17,233	0	0	0	17,233	-3,346	13,887	141	14,028
688	1,526	2,208	33,015	7,827	12,000	13,187	0	0	0	13,187	-2,583	10,605	187	10,792
642	1,501	1,498	22,337	5,153	7,932	9,252	0	0	0	9,252	-1,812	7,440	187	7,627
367	673	812	10,876	2,768	3,859	4,249	0	0	0	4,249	-822	3,427	187	3,614
789	35	3,390	33,317	6,243	16,043	11,031	0	0	0	11,031	-2,089	8,942	-3	8,938
645	11	2,896	25,313	3,917	11,741	9,656	0	0	0	9,656	-1,976	7,680	-3	7,677
632	315	2,364	17,713	2,613	7,709	7,390	0	0	0	7,390	-1,489	5,902	0	5,902
269	-180	1,649	8,888	1,557	3,622	3,708	0	0	0	3,708	-768	2,940	0	2,940
709	345	4,578	30,059	4,429	13,240	12,391	0	0	0	12,391	-2,237	10,154	2	10,156
335	295	3,476	21,699	2,520	9,257	9,923	0	0	0	9,923	-1,712	8,210	0	8,210
327	249	2,507	14,478	1,773	5,956	6,748	0	0	0	6,748	-1,101	5,647	0	5,647
84	111	767	6,490	918	2,781	2,791	0	0	0	2,791	-524	2,266	0	2,266
406	-311	3,917	23,531	3,206	10,990	9,335	0	9	0	9,344	-2,130	7,214	0	7,214
16	-926	3,865	16,767	2,683	7,359	6,725	0	329	0	7,055	-1,559	5,496	0	5,487
13	-1,314	3,078	10,847	1,995	4,789	4,062	0	293	0	4,355	-1,036	3,319	0	3,320
3	253	882	5,487	862	2,292	2,332	0	99	0	2,431	-564	1,867	0	1,869
27	1,150	1,927	19,466	4,571	11,122	3,773	0	306	0	4,079	-2,127	1,952	0	1,952
27	905	1,411	14,531	3,756	8,113	2,662	0	263	0	2,925	-1,663	1,261	0	1,261
27	728	1,004	9,830	2,403	4,156	3,271	0	242	0	3,514	-1,219	2,295	0	2,295
4	344	444	4,740	1,058	1,905	1,776	0	103	0	1,880	-574	1,306	0	1,306
19	1,454	1,429	16,914	3,042	7,632	6,240	0	460	-1,287	5,413	-1,667	3,746	0	3,746
17	355	1,032	11,508	1,996	5,240	4,272	0	316	-746	3,842	-947	2,895	0	2,895
39	19	741	7,135	1,114	3,369	2,652	0	276	-626	2,302	-707	1,595	0	1,595
2	932	391	4,271	656	1,852	1,762	0	128	-565	1,325	-523	802	0	802
13	5,211	1,640	14,310	2,222	7,022	5,066	0	287	-619	4,734	-1,256	3,478	0	3,478
11	3,900	1,319	10,180	1,329	5,144	3,707	0	244	-373	3,578	-982	2,596	0	2,596
33	2,507	991	6,370	703	3,471	2,195	0	200	-410	1,986	-622	1,364	0	1,364
15	19	580	2,735	551	1,377	806	0	129	-351	584	-278	306	0	306
128	776	2,706	12,315	2,222	5,747	4,345	0	341	-788	3,898	-373	3,525	0	3,506

Rasyolar

(%)

	2010 Aralık	2010 Eylül	2010 Hazi.	2010 Mart	2009 Aralık	2009 Eylül	2009 Hazi.	2009 Mart	2008 Aralık	2008 Eylül	2008 Hazi.
Sermaye Yeterliliği											
Özkaynaklar / (Kredi + Piyasa + Operasyonel Riske Esas Tutar)	17.4	17.7	17.4	17.9	18.7	18.0	17.3	16.3	16.0	15.6	15.1
Özkaynaklar / Toplam Aktifler	12.8	13.1	12.4	12.7	12.5	12.5	12.0	11.1	10.8	11.2	10.8
(Özkaynaklar - Duran Aktifler) / Toplam Aktifler	9.2	9.3	8.8	8.9	8.6	8.4	8.0	7.2	6.9	7.1	6.7
Net Bilanço Pozisyonu / Özkaynaklar	-14.9	-20.2	-14.0	-15.1	-21.0	-21.5	-11.9	0.7	-4.7	-18.6	-28.2
(Net Bilanço Pozisyonu + Net Nazım Hesap Pozisyonu) / Özkaynaklar	0.1	2.8	1.2	-1.1	0.6	0.7	1.5	0.6	0.4	-1.3	-0.3
Bilanço Yapısı											
TP Aktifler / Toplam Aktifler	70.9	71.3	69.8	69.8	69.9	69.2	66.8	63.9	65.2	68.4	68.2
TP Pasifler / Toplam Pasifler	67.0	66.7	66.1	65.9	65.2	64.3	62.8	61.2	61.8	63.3	62.2
YP Aktifler / YP Pasifler	88.0	86.0	88.8	88.4	86.4	86.3	89.4	92.9	90.9	86.0	84.3
TP Mevduat / Toplam Mevduat	66.7	64.8	65.6	63.9	62.3	60.7	60.5	59.8	61.1	62.7	61.1
TP Krediler ve Alacaklar / Toplam Krediler ve Alacaklar	68.7	70.0	68.8	68.3	68.8	69.0	68.2	65.2	66.6	70.8	70.9
Toplam Mevduat / Toplam Aktifler	63.4	63.8	64.5	64.1	63.5	63.1	63.5	63.8	64.3	63.6	63.1
Alınan Krediler / Toplam Aktifler	9.9	9.1	9.4	9.3	9.1	9.7	10.8	11.7	12.0	11.9	11.9
Aktif Kalitesi											
Finansal Varlıklar (net) / Toplam Aktifler	30.0	30.5	31.4	32.9	32.8	30.7	29.1	27.8	26.0	25.0	25.5
Toplam Krediler ve Alacaklar / Toplam Aktifler	55.8	55.1	53.8	51.8	50.3	51.1	52.4	53.4	55.5	57.7	56.8
Toplam Krediler ve Alacaklar / Toplam Mevduat	88.0	86.3	83.3	80.8	79.2	81.0	82.4	83.8	86.4	90.7	90.0
Takipteki Krediler (brüt) / Toplam Krediler ve Alacaklar	3.9	4.5	4.6	5.2	5.7	5.8	5.2	4.7	3.8	3.2	3.2
Takipteki Krediler (net) / Toplam Krediler ve Alacaklar	0.5	0.6	0.6	0.8	0.8	0.9	0.9	0.9	0.6	0.5	0.4
Özel Karşılıklar / Takipteki Krediler	86.8	86.0	86.4	85.5	86.6	84.1	83.4	80.8	82.9	84.4	86.3
Duran Aktifler / Toplam Aktifler	3.6	3.8	3.6	3.8	3.9	4.0	4.0	3.9	3.9	4.1	4.1
Tüketici Kredileri / Toplam Krediler ve Alacaklar	33.6	33.7	32.7	33.0	33.6	33.0	32.5	31.3	31.2	32.2	31.5
Likidite											
Likit Aktifler / Toplam Aktifler	31.4	31.2	31.4	32.9	32.8	31.7	30.1	29.3	26.6	31.0	31.8
Likit Aktifler / Kısa Vadeli Yükümlülükler	53.0	53.0	51.0	53.7	54.5	53.3	48.9	46.9	44.5	50.1	49.9
TP Likit Aktifler / Toplam Aktifler	22.4	21.6	21.2	22.4	22.3	20.5	17.4	16.1	14.6	18.4	18.6
Karlılık											
Net Dönem Karı (Zararı) / Toplam Aktifler	2.3	1.9	1.4	0.8	2.4	1.9	1.4	0.7	1.7	1.6	1.2
Net Dönem Karı (Zararı) / Özkaynaklar	17.6	14.3	11.3	6.1	18.8	15.3	11.7	6.0	15.7	13.9	11.5
Sürdürülen Faaliyetler Vergi Öncesi Kar (Zarar) / Toplam Aktifler	2.8	2.3	1.7	1.0	2.9	2.3	1.7	0.8	2.1	2.0	1.6
Gelir-Gider Yapısı											
Özel Karşılıklar Sonrası Net Faiz Geliri / Toplam Aktifler	3.4	2.7	2.0	1.1	3.8	2.9	2.0	0.9	3.3	2.8	2.0
Özel Karşılıklar Sonrası Net Faiz Geliri / Toplam Faaliyet Gelirleri (Giderleri)	54.6	54.7	55.4	56.6	52.0	50.2	47.8	46.2	52.7	55.0	52.7
Faiz Dışı Gelirler (net) / Toplam Aktifler	2.2	1.8	1.3	0.7	2.2	1.8	1.4	0.7	2.2	1.8	1.4
Diğer Faaliyet Giderleri / Toplam Aktifler	2.6	2.0	1.4	0.7	2.8	2.1	1.5	0.7	3.0	2.4	1.6
Personel Giderleri / Diğer Faaliyet Giderleri	42.5	44.2	44.4	43.1	43.7	44.5	44.3	44.0	42.5	43.0	42.5
Faiz Dışı Gelirler (net) / Diğer Faaliyet Giderleri	84.5	87.5	91.9	94.6	80.7	85.8	94.9	96.7	70.6	75.3	88.0

Kar rakamlarını içeren rasyolar, yıl sonu verileri hariç, dönemsel olarak yorumlanmalıdır.

Rasyolar

(%)

	2008 Mart	2007 Aralık	2007 Eylül	2007 Hazi.	2007 Mart	2006 Aralık	2006 Eylül	2006 Hazi.	2006 Mart	2005 Aralık	2005 Eylül
Sermaye Yeterliliği											
Özkaynaklar / (Kredi + Piyasa + Operasyonel Riske Esas Tutar)	15.3	16.6	17.1	16.4	18.9	18.4	17.0	15.3	19.1	19.6	18.4
Özkaynaklar / Toplam Aktifler	10.9	12.1	12.4	11.7	11.4	10.8	11.0	10.0	12.2	12.2	12.1
(Özkaynaklar - Duran Aktifler) / Toplam Aktifler	6.8	7.4	7.6	6.9	6.5	5.9	6.0	5.1	6.3	6.2	5.2
Net Bilanço Pozisyonu / Özkaynaklar	-11.5	-14.4	-13.8	-17.7	-17.6	-17.2	-20.4	-18.8	-13.7	-8.1	-8.2
(Net Bilanço Pozisyonu + Net Nazım Hesap Pozisyonu) / Özkaynaklar	1.7	-0.2	-0.5	-2.3	-2.0	-0.1	5.3	-1.0	-3.0	-0.2	-1.9
Bilanço Yapısı											
TP Aktifler / Toplam Aktifler	65.4	67.7	66.3	65.1	63.9	62.6	62.5	61.5	65.6	64.3	62.9
TP Pasifler / Toplam Pasifler	61.2	63.4	62.4	61.0	59.8	58.5	58.0	57.3	61.1	60.2	58.7
YP Aktifler / YP Pasifler	89.1	88.2	89.7	89.4	89.7	90.2	89.3	90.2	88.3	89.7	89.8
TP Mevduat / Toplam Mevduat	60.9	61.9	61.1	60.0	58.4	58.0	59.0	60.1	62.0	59.9	57.4
TP Krediler ve Alacaklar / Toplam Krediler ve Alacaklar	68.7	71.9	71.7	70.8	69.8	70.1	68.3	66.0	68.0	68.3	66.7
Toplam Mevduat / Toplam Aktifler	63.0	62.9	62.7	63.5	63.7	63.7	63.4	62.5	64.1	63.5	63.8
Alınan Krediler / Toplam Aktifler	12.6	11.3	11.9	12.2	12.2	13.0	14.3	15.4	13.1	12.8	12.1
Aktif Kalitesi											
Finansal Varlıklar (net) / Toplam Aktifler	27.7	28.3	29.9	31.2	32.6	32.1	31.3	32.1	32.7	34.0	37.0
Toplam Krediler ve Alacaklar / Toplam Aktifler	55.1	53.3	52.2	50.3	48.7	47.6	47.3	46.9	43.7	40.2	39.0
Toplam Krediler ve Alacaklar / Toplam Mevduat	87.5	84.8	83.2	79.2	76.4	74.8	74.7	75.0	68.1	63.2	61.2
Takipteki Krediler (brüt) / Toplam Krediler ve Alacaklar	3.2	3.8	4.0	4.1	4.1	4.2	4.2	4.2	5.1	5.6	6.1
Takipteki Krediler (net) / Toplam Krediler ve Alacaklar	0.4	0.4	0.4	0.4	0.4	0.3	0.3	0.3	0.4	0.5	0.5
Özel Karşılıklar / Takipteki Krediler	88.2	90.5	90.9	91.0	91.2	92.2	93.5	93.1	91.3	91.4	91.6
Duran Aktifler / Toplam Aktifler	4.1	4.7	4.8	4.8	4.9	4.9	5.0	4.9	5.9	6.0	6.9
Tüketici Kredileri / Toplam Krediler ve Alacaklar	31.1	32.6	32.4	31.4	30.4	30.9	31.7	31.2	31.1	30.7	29.8
Likidite											
Likit Aktifler / Toplam Aktifler	33.3	34.2	34.6	36.4	37.3	37.7	32.7	32.8	34.7	37.8	37.5
Likit Aktifler / Kısa Vadeli Yükümlülükler	55.4	57.6	56.9	58.9	59.2	61.5	56.1	56.3	65.8	71.7	72.6
TP Likit Aktifler / Toplam Aktifler	18.3	19.5	18.3	19.1	19.1	18.2	15.9	16.2	20.0	20.5	19.5
Karlılık											
Net Dönem Karı (Zararı) / Toplam Aktifler	0.6	2.4	2.1	1.5	0.6	2.0	1.7	1.0	0.7	0.7	0.5
Net Dönem Karı (Zararı) / Özkaynaklar	5.9	20.0	17.1	12.6	5.4	18.6	15.5	10.5	5.3	5.8	4.1
Sürdürülen Faaliyetler Vergi Öncesi Kar (Zarar) / Toplam Aktifler	0.8	3.0	2.6	1.8	0.8	2.6	2.2	1.4	0.8	1.5	1.2
Gelir-Gider Yapısı											
Özel Karşılıklar Sonrası Net Faiz Geliri / Toplam Aktifler	1.0	3.8	2.9	1.9	0.9	3.5	2.8	1.8	1.0	3.8	3.1
Özel Karşılıklar Sonrası Net Faiz Geliri / Toplam Faaliyet Gelirleri (Giderleri)	52.6	53.4	52.0	49.5	53.9	53.6	53.3	53.4	50.2	53.8	53.6
Faiz Dışı Gelirler (net) / Toplam Aktifler	0.7	2.7	2.2	1.6	0.6	2.6	2.0	1.3	0.8	2.5	2.1
Diğer Faaliyet Giderleri / Toplam Aktifler	0.8	3.2	2.4	1.6	0.8	3.1	2.3	1.5	0.8	4.0	3.2
Personel Giderleri / Diğer Faaliyet Giderleri	41.9	42.1	44.0	44.4	43.3	40.9	-	-	-	32.6	-
Faiz Dışı Gelirler (net) / Diğer Faaliyet Giderleri	93.9	86.7	94.3	102.3	85.8	83.2	89.3	87.4	100.0	62.9	63.5

Kar rakamlarını içeren rasyolar, yıl sonu verileri hariç, dönemsel olarak

Rasyolar

(%)

	2005 Hazi.	2005 Mart	2004 Aralık	2004 Eylül	2004 Hazi.	2004 Mart	2003 Aralık	2003 Eylül	2003 Hazi.	2003 Mart	2002 Aralık
Sermaye Yeterliliği											
Özkaynaklar / (Kredi + Piyasa + Operasyonel Riske Esas Tutar)	20.9	23.1	23.8	23.7	22.5	26.9	25.6	26.6	24.8	22.6	21.8
Özkaynaklar / Toplam Aktifler	13.2	14.6	14.8	14.5	13.9	15.6	14.2	14.3	14.2	12.6	12.1
(Özkaynaklar - Duran Aktifler) / Toplam Aktifler	4.7	5.2	4.9	4.3	3.2	3.9	3.5	2.4	1.1	-0.2	-0.4
Net Bilanço Pozisyonu / Özkaynaklar	-5.7	-7.5	-7.2	-2.8	-4.0	-5.7	-2.8	-4.6	-1.3	-0.2	-4.7
(Net Bilanço Pozisyonu + Net Nazım Hesap Pozisyonu) / Özkaynaklar	-2.1	-3.8	-2.4	-0.6	-2.8	-4.3	-2.0	-3.7	-1.1	11.7	-3.5
Bilanço Yapısı											
TP Aktifler / Toplam Aktifler	62.6	62.2	59.5	56.5	56.8	60.2	55.7	56.4	55.0	50.9	49.5
TP Pasifler / Toplam Pasifler	58.5	57.6	55.1	53.4	53.6	55.6	51.3	51.4	50.2	45.7	44.4
YP Aktifler / YP Pasifler	90.2	89.2	90.1	93.3	93.1	89.7	91.0	89.8	90.4	90.4	90.9
TP Mevduat / Toplam Mevduat	56.2	53.3	49.9	48.1	49.7	49.8	45.6	45.5	42.6	38.4	36.9
TP Krediler ve Alacaklar / Toplam Krediler ve Alacaklar	64.5	61.8	61.4	57.1	56.1	54.3	50.3	47.4	44.7	37.4	36.7
Toplam Mevduat / Toplam Aktifler	62.9	63.0	64.0	63.4	64.2	64.0	65.9	67.3	67.6	66.9	69.3
Alınan Krediler / Toplam Aktifler	11.3	10.0	10.3	10.3	10.3	8.9	9.0	8.5	7.5	9.2	8.5
Aktif Kalitesi											
Finansal Varlıklar (net) / Toplam Aktifler	36.0	37.8	37.0	36.6	37.1	39.5	40.7	40.1	41.3	40.4	40.6
Toplam Krediler ve Alacaklar / Toplam Aktifler	38.6	37.1	35.7	35.7	35.7	31.7	29.5	28.7	28.3	27.8	26.9
Toplam Krediler ve Alacaklar / Toplam Mevduat	61.3	58.9	55.7	56.3	55.6	49.6	44.8	42.6	41.9	41.5	38.9
Takipteki Krediler (brüt) / Toplam Krediler ve Alacaklar	6.3	6.7	6.8	6.7	6.9	9.1	9.6	11.6	12.8	12.9	13.7
Takipteki Krediler (net) / Toplam Krediler ve Alacaklar	0.6	0.6	0.7	0.6	0.7	0.9	1.0	3.2	4.4	4.8	5.1
Özel Karşılıklar / Takipteki Krediler	90.0	91.1	90.1	91.2	89.8	90.0	89.3	72.2	65.4	63.1	63.1
Duran Aktifler / Toplam Aktifler	8.6	9.5	9.9	10.2	10.7	11.7	10.7	11.9	13.1	12.8	12.5
Tüketici Kredileri / Toplam Krediler ve Alacaklar	28.3	-	-	-	-	-	-	-	-	-	-
Likidite											
Likit Aktifler / Toplam Aktifler	35.4	33.2	34.4	35.4	33.7	34.5	35.7	32.9	30.9	30.5	31.8
Likit Aktifler / Kısa Vadeli Yükümlülükler	69.4	65.8	72.1	68.0	61.3	66.2	68.6	61.7	53.9	54.1	72.5
TP Likit Aktifler / Toplam Aktifler	17.7	16.5	15.0	15.5	14.8	17.6	15.8	15.3	13.7	12.1	12.0
Karlılık											
Net Dönem Karı (Zararı) / Toplam Aktifler	1.0	0.6	1.8	1.5	0.9	0.5	2.1	1.8	1.0	0.2	2.6
Net Dönem Karı (Zararı) / Özkaynaklar	7.4	4.2	12.3	10.3	6.4	3.1	15.0	12.4	7.1	1.7	21.2
Sürdürülen Faaliyetler Vergi Öncesi Kar (Zarar) / Toplam Aktifler	1.5	0.9	2.6	2.0	1.3	0.8	2.9	2.4	1.5	0.4	2.9
Gelir-Gider Yapısı											
Özel Karşılıklar Sonrası Net Faiz Geliri / Toplam Aktifler	2.2	1.2	4.7	3.7	2.5	1.2	2.3	1.8	1.0	0.9	4.1
Özel Karşılıklar Sonrası Net Faiz Geliri / Toplam Faaliyet Gelirleri (Giderleri)	52.1	53.6	57.4	62.7	64.1	47.7	26.1	25.5	21.8	47.4	45.0
Faiz Dışı Gelirler (net) / Toplam Aktifler	1.6	0.8	2.9	1.8	1.2	1.2	5.5	4.5	3.3	0.7	3.8
Diğer Faaliyet Giderleri / Toplam Aktifler	1.8	0.9	3.7	2.7	1.9	1.1	4.3	3.5	2.5	1.0	4.2
Personel Giderleri / Diğer Faaliyet Giderleri	-	-	40.1	-	-	-	35.3	-	-	-	35.9
Faiz Dışı Gelirler (net) / Diğer Faaliyet Giderleri	86.8	87.2	78.2	67.7	64.1	105.4	127.4	128.7	128.3	75.3	90.4

Kar rakamlarını içeren rasyolar, yıl sonu verileri hariç, dönemsel olarak

Açıklamalar

1. Finansal Tablolarda Kullanılan Terimler

TP: Türk Parası **YP:** Yabancı Para

Likit Aktifler = Nakit Değerler ve TCMB + Bankalar ve Diğer Mali Kuruluşlar + Para Piyasalarından Alacaklar + Finansal Varlıklar (net)

Finansal Varlıklar (net) = Gerçeğe Uygun Değer Farkı K/Z Yansıtılan FV (net) + Satılmaya Hazır Finansal Varlıklar (net) + Vadeye Kadar Elde Tutulacak Yatırımlar (net) + Riskten Korunma Amaçlı Türev Finansal Varlıklar

Toplam Krediler ve Alacaklar = Krediler ve Alacaklar + Takipteki Krediler - Özel Karşılıklar

Duran Aktifler = İştirakler (net) + Bağlı Ortaklıklar (net) + Birlikte Kontrol Edilen Ortaklıklar (net) + Maddi Duran Varlıklar (net) + Maddi Olmayan Duran Varlıklar + Satış Amaçlı Elde Tutulan Duran Varlıklar + Takipteki Krediler - Özel Karşılıklar

Sınıflandırılmayan Aktifler = Faktoring Alacakları + Kiralama İşlemlerinden Alacaklar (net) + Yatırım Amaçlı Gayrimenkuller (net) + Vergi Varlığı + Diğer Aktifler

Mevduat Dışı Kaynaklar = Para Piyasalarına Borçlar + Alınan Krediler + Fonlar + İhraç Edilen Menkul Kıymetler (net)

Sınıflandırılmayan Pasifler = Faktoring Borçları + Kiralama İşlemlerinden Borçlar

2. Rasyolarda Kullanılan Formüller

Özkaynaklar / (Kredi + Piyasa + Operasyonel Riske Esas Tutar) *100 : "Bankalarca Kamuya Açıklanacak Finansal Tablolar ile Bunlara İlişkin Açıklama ve Dipnotlar Hakkında Tebliğ" kapsamındaki Dipnotların "Mali Bütçe" ile ilgili bölümünde hesaplanan ve kamuya açıklanan "Sermaye Yeterliliği Standart Oranı."

Finansal Varlıklar (net) = Gerçeğe Uygun Değer Farkı K/Z Yansıtılan FV (net) + Satılmaya Hazır Finansal Varlıklar (net) + Vadeye Kadar Elde Tutulacak Yatırımlar (net) + Riskten Korunma Amaçlı Türev Finansal Varlıklar

Toplam Krediler ve Alacaklar = Krediler ve Alacaklar + Takipteki Krediler - Özel Karşılıklar

Takipteki Krediler (net) = Takipteki Krediler - Özel Karşılıklar

Duran Aktifler = İştirakler (net) + Bağlı Ortaklıklar (net) + Birlikte Kontrol Edilen Ortaklıklar (net) + Maddi Duran Varlıklar (net) + Maddi Olmayan Duran Varlıklar + Satış Amaçlı Elde Tutulan ve Durdurulan Faaliyetlere İlişkin Duran Varlıklar + Takipteki Krediler - Özel Karşılıklar

Net Bilanço Pozisyonu: "Bankalarca Kamuya Açıklanacak Finansal Tablolar ile Bunlara İlişkin Açıklama ve Dipnotlar Hakkında Tebliğ" kapsamındaki Dipnotların "Mali Bütçe" ile ilgili bölümündeki "Kur Riskine İlişkin Bilgiler" tablosundan kullanılmıştır.

Net Nazım Hesap Pozisyonu: "Bankalarca Kamuya Açıklanacak Finansal Tablolar ile Bunlara İlişkin Açıklama ve Dipnotlar Hakkında Tebliğ" kapsamındaki Dipnotların "Mali Bütçe" ile ilgili bölümündeki "Kur Riskine İlişkin Bilgiler" tablosundan kullanılmıştır.

TP: Türk Parası **YP:** Yabancı Para

Tüketici Kredileri : "Bankalarca Kamuya Açıklanacak Finansal Tablolar ile Bunlara İlişkin Açıklama ve Dipnotlar Hakkında Tebliğ" kapsamındaki Dipnotların "Aktifler" ile ilgili bölümündeki "Toplam Tüketici Kredileri, Bireysel Kredi Kartları, Personel Kredileri ve Personel Kredi Kartları" tablosu toplamı kullanılmıştır.

Likit Aktifler = Nakit Değerler ve TCMB + Gerçeğe Uygun Değer Farkı K/Z Yansıtılan FV (net) + Bankalar + Para Piyasalarından Alacaklar + Satılmaya Hazır Finansal Varlıklar (net)

Kısa Vadeli Yükümlülükler: "Bankalarca Kamuya Açıklanacak Finansal Tablolar ile Bunlara İlişkin Açıklama ve Dipnotlar Hakkında Tebliğ" kapsamındaki Dipnotların "Mali Bütçe" ile ilgili bölümündeki Likidite Riski tablosundan "Vadesiz" ve "1 Aya Kadar" bilgileri kullanılmıştır.

Özel Karşılık Sonrası Net Faiz Geliri = Net Faiz Geliri - Kredi ve Diğer Alacaklara İlişkin Özel Karşılıklar

Faiz Dışı Gelirler (net) = Net Ücret ve Komisyon Gelirleri/Giderleri + Temettü Gelirleri + Ticari Kar/Zarar + Diğer Faaliyet Gelirleri

Personel Giderleri = "Bankalarca Kamuya Açıklanacak Finansal Tablolar ile Bunlara İlişkin Açıklama ve Dipnotlar Hakkında Tebliğ" kapsamındaki gelir-gider tablosuna ait dipnotlardaki "diğer faaliyet giderlerine ilişkin bilgiler" tablosundan alınmıştır.

3. Bu rapor, Bankacılık Kanunu kapsamında Türkiye'de faaliyette bulunan ve İMKB'de işlem gören mevduat bankalarının "Bankaların Kamuya Açıklanacak Finansal Tablolar ile Bunlara İlişkin Açıklama ve Dipnotlar Hakkında Tebliğ" kapsamında hazırladıkları ve Türkiye Bankalar Birliği'ne tevdi ettikleri denetlenmiş, konsolide olmayan "Ortak Veri Gönderim Seti" tablolarından yararlanılarak hazırlanmıştır.

4. 2005 yılı başından itibaren bankacılık sisteminde yürürlükte olan enflasyon muhasebesi uygulamasına son verilmiştir. Bu nedenle, raporda yer alan 2004 Aralık ve öncesine ait veriler kendi cari dönem sonundaki satın alma gücüne göre ifade edilmiştir. Bu dönemden sonraki veriler enflasyon uygulamasına tabi tutulmamıştır.

5. Raporda yer alan tablolardan bazıları gönderilen "Dipnot" tablolarından yararlanılarak hazırlanmıştır. "Mali Tablo" kalemleri ile "Dipnot" tablolarındaki aynı isimli kalemler arasındaki farklar, bankalardan kaynaklanmaktadır.