



Önemli Not:

Bir bankanın Mart 2011 dönemine ait öğrenim gruplarına göre çalışan sayısı dağılımını değiştirmesi nedeniyle rapor bilgileri güncellenmiştir. (24 Mayıs 2011)

**Türkiye'de Bankacılık Sistemi
Banka, Şube ve Personel Sayıları
Mart 2011**

Rapor Kodu: DT13

Nisan 2011



İçindekiler

	<u>Sayfa No.</u>
Türkiye'de Bankacılık Sistemi - Banka, Şube ve Personel Bilgileri.....	i
Banka ve Şube Sayısı.....	i
Personel Sayısı.....	ii
Tablolar	
Tablo 1 31 Mart 2011 itibariyle Banka, Şube ve Personel Sayıları.....	1
Tablo 2 31 Mart 2011 İtibariyle Öğretim Gruplarına Göre Bankalarda Çalışanlar.....	2
Tablo 3 Şube ve Personel Sayıları (2010 - 2011 Mart).....	4

Türkiye’de Bankacılık Sistemi Banka, Şube ve Personel Bilgileri ^{1, 2} Mart 2011

1. Banka ve Şube Sayısı

Bankacılık sisteminde Ocak-Mart 2011 döneminde faaliyet gösteren banka sayısı 48’dir. Mevduat bankaları sayısı 31, kalkınma ve yatırım bankaları sayısı 13 ve katılım bankaları sayısı 4’tür.

Mevduat bankalarından 3 tanesi kamu sermayeli, 11 tanesi özel sermayeli ve 16 tanesi yabancı sermayeli bankadır. Aralık 2010 döneminde yabancı sermayeli mevduat bankaları grubunda yer alan Fortis Bank A.Ş., 25 Ocak 2011 tarihinde Türk Ekonomi Bankası A.Ş.’ye devredilmiştir.

Bankacılık Sisteminde Banka ve Şube Sayısı*

	Mart 2010		Aralık 2010		Mart 2011	
	Banka	Şube	Banka	Şube	Banka	Şube
Mevduat bankaları	32	8.984	32	9.423	31	9.539
Kamu sermayeli b.	3	2.567	3	2.744	3	2.793
Özel sermayeli b.	11	4.375	11	4.582	11	4.896
Fondaki b.**	1	1	1	1	1	1
Yabancı sermayeli b.	17	2.041	17	2.096	16	1.849
Kalkınma ve yatırım bankaları	13	45	13	42	13	42
Toplam	45	9.029	45	9.465	44	9.581

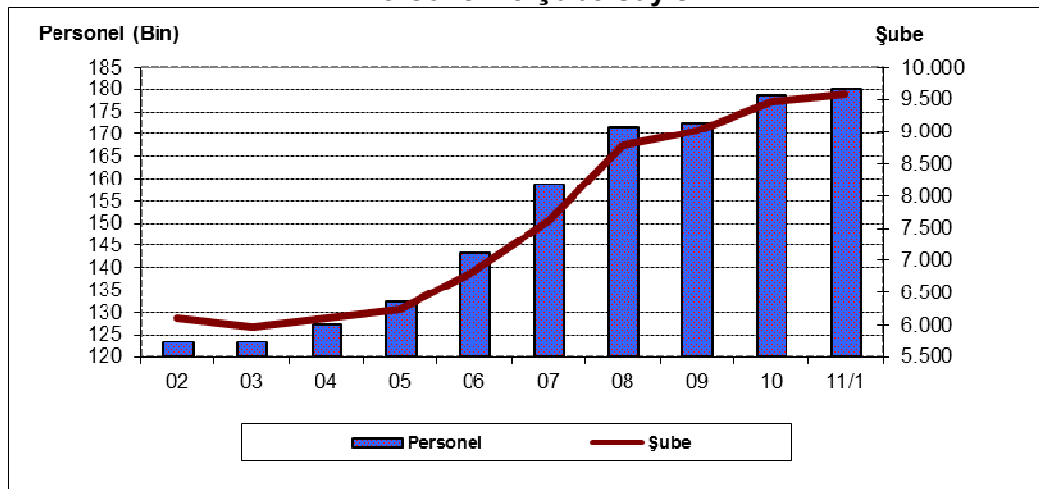
* K.K.T.C ve yabancı ülkelerdeki şubeler dahil.

** Tasarruf Mevduatı Sigorta Fonuna Devredilen Bankalar.

Şube sayısı 2011 yılı ilk çeyrekte 116 adet artmıştır.

2011 yılının ilk çeyreği itibariyle mevduat bankaları ile kalkınma ve yatırım bankalarının toplam şube sayısı son bir yılda 552 adet, Ekim-Aralık 2010 dönemine göre ise 116 adet artarak 9.581’e ulaşmıştır.

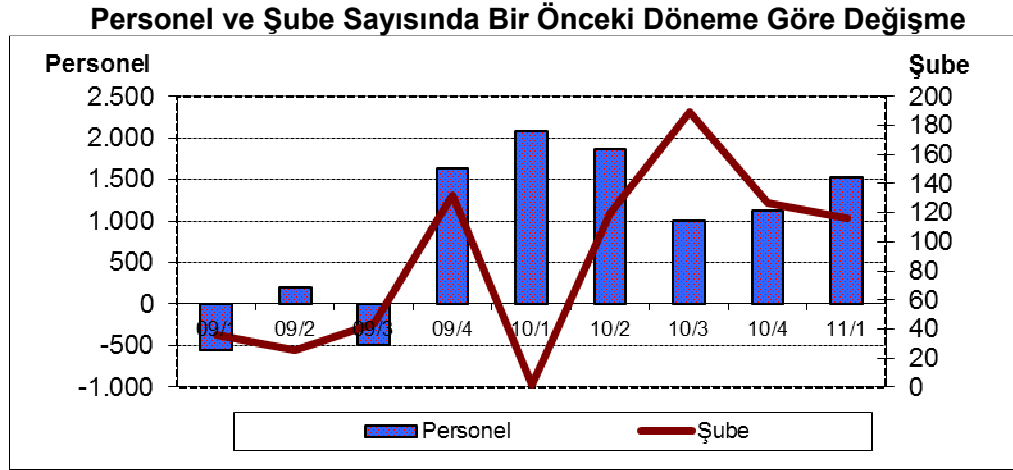
Personel ve Şube Sayısı



¹ -Mevduat bankaları ile kalkınma ve yatırım bankalarını kapsamaktadır.

² -Bir bankanın Mart 2011 dönemine ait öğrenim gruplarına göre çalışan sayısı dağılımını değiştirmesi nedeniyle rapor bilgileri güncellenmiştir. (24 Mayıs 2011)

2010 yıl sonuna göre şube sayısı kamusal sermayeli mevduat bankalarında 49 adet artarken, Fortis Bank A.Ş.'nin devri nedeniyle şube sayısı özel sermayeli mevduat bankalarında 314 adet artarken, yabancı sermayeli mevduat bankalarında 247 adet azalmıştır. Kalkınma ve yatırım bankalarında ise değişmemiştir.



Ocak-Mart 2011 dönemi sonu itibariyle mevduat bankalarında banka başına ortalama şube sayısı 308 olmuştur. Bu rakam kamusal sermayeli mevduat bankalarında 931, özel sermayeli mevduat bankalarında 445, yabancı sermayeli bankalarda ise 116'dır.

2. İstihdam 2011 yılı ilk çeyrekte 1.535 kişi artmıştır.

Mevduat bankaları ile kalkınma ve yatırım bankalarında çalışan sayısı son bir yılda 5.545 kişi (yüzde 3,2 oranında), Ekim-Aralık 2010 dönemine göre ise 1.535 kişi (yüzde 1 oranında) artarak 180.038 olmuştur. 2010 yıl sonu rakamlarına göre çalışan sayısı kamusal sermayeli mevduat bankalarında 739 kişi, özel sermayeli mevduat bankalarında 4.932 kişi, kalkınma ve yatırım bankalarında ise 46 kişi artarken, yabancı sermayeli mevduat bankalarında 4.179 kişi, Fon bankasında ise 3 kişi azalmıştır.

Bankacılık Sisteminde Çalışanlar

	Mart 2010	Aralık 2010	Mart 2011
Mevduat bankaları	169.116	173.133	174.622
Kamu sermayeli b.	45.706	47.235	47.974
Özel sermayeli b.	83.096	83.633	88.565
Fondaki b.	256	252	249
Yabancı sermayeli b.	40.058	42.013	37.834
Kalkınma ve yatırım bankaları	5.377	5.370	5.416
Toplam	174.493	178.503	180.038

2.1. Çalışanların yüzde 79'u yüksek öğrenim mezunudur.

Ocak-Mart 2011 dönemi itibariyle, banka çalışanlarının yüzde 27'si kamusal sermayeli mevduat bankaları, yüzde 49'u özel sermayeli mevduat bankaları, yüzde 21'i yabancı sermayeli mevduat bankaları ve yüzde 3'ü ise kalkınma ve yatırım bankaları tarafından istihdam edilmiştir.

Mevduat bankalarında banka başına çalışan sayısı 5.633'tür. Bu rakam kamu sermayeli bankalarda 15.991, özel sermayeli bankalarda 8.051 ve yabancı sermayeli bankalarda 2.365'tir.

Öğrenim Gruplarına Göre Banka Çalışanları

	İlkokulu Bitiren	Orta Öğretim Kurumlarını Bitiren	Yüksek Öğretim Kurumlarını Bitiren	Yüksek Lisans ve Doktora Yapan	Toplam
Mevduat bankaları	1.756	35.466	128.116	9.284	174.622
Kamu sermayeli b.	655	10.540	33.631	3.148	47.974
Özel sermayeli b.	549	15.921	68.110	3.985	88.565
Fondaki b.	18	119	105	7	249
Yabancı sermayeli b.	534	8.886	26.270	2.144	37.834
Kalkınma ve yatırım bank.	424	910	3.402	680	5.416
Toplam	2.180	36.376	131.518	9.964	180.038

Ocak-Mart 2011 dönemi itibariyle, bankacılık sektöründe çalışanların yüzde 1'i ilköğretim, yüzde 20'si orta öğretim, yüzde 73'ü yüksek öğretim kurumları mezunu, yüzde 6'sı ise yüksek lisans ve doktora yapmış olanlardan oluşmaktadır.

Kamusal sermayeli mevduat bankalarında çalışanların yüzde 77'sini yüksek öğretim kurumlarını bitirmiş ve lisansüstü eğitim yapmış personel oluşturmaktadır. Bu oran, özel sermayeli mevduat bankalarında yüzde 81, yabancı bankalarda yüzde 75 ve kalkınma ve yatırım bankalarında ise yüzde 75 şeklindedir.

2.2. Kadın çalışan oranı yüzde 50'dir.

Ocak-Mart 2011 dönemi itibariyle bankacılık sektöründe çalışanların yüzde 50'si kadınlardan oluşmaktadır. Bu oran kamusal sermayeli mevduat bankalarında yüzde 40, özel sermayeli mevduat bankalarında yüzde 54, yabancı sermayeli mevduat bankalarında yüzde 55, Fon bankasında yüzde 36, kalkınma ve yatırım bankalarında ise yüzde 33 düzeyindedir.

Cinsiyet Dağılımına Göre Banka Çalışanları

	Mart 2010			Aralık 2010			Mart 2011		
	Erkek	Kadın	Toplam	Erkek	Kadın	Toplam	Erkek	Kadın	Toplam
Mevduat Bankaları	83.618	85.498	169.116	85.856	87.277	173.133	86.665	87.957	174.622
Kamu sermayeli b.	27.656	18.050	45.706	28.282	18.953	47.235	28.750	19.224	47.974
Özel sermayeli b.	37.727	45.369	83.096	38.418	45.215	83.633	40.789	47.776	88.565
Fondaki b.	159	97	256	162	90	252	159	90	249
Yabancı serm. b.	18.076	21.982	40.058	18.994	23.019	42.013	16.967	20.867	37.834
Kalkınma ve Yatırım Bank.	3.647	1.730	5.377	3.631	1.739	5.370	3.652	1.764	5.416
Toplam	87.265	87.228	174.493	89.487	89.016	178.503	90.317	89.721	180.038

Tablo 1 31 Mart 2011 İtibariyle Banka, Şube ve Personel Sayıları

	Banka Sayısı	Şube Sayısı	Personel Sayısı		Banka Sayısı	Şube Sayısı	Personel Sayısı
Sektör Toplamı	44	9,581	180,038	Yabancı Sermayeli Bankalar	16	1,849	37,834
Mevduat Bankaları	31	9,539	174,622	Arap Türk Bankası A.Ş.		6	251
Kamu Sermayeli Bankalar	3	2,793	47,974	Bank Mellat		3	56
Türkiye Cumhuriyeti Ziraat Bankası A.Ş.		1,408	23,695	Citibank A.Ş.		37	2,190
Türkiye Halk Bankası A.Ş.		734	13,258	Denizbank A.Ş.		512	8,860
Türkiye Vakıflar Bankası T.A.O.		651	11,021	Deutsche Bank A.Ş.		1	99
Özel Sermayeli Bankalar	11	4,896	88,565	Eurobank Tekfen A.Ş.		57	919
Adabank A.Ş.		1	46	Finans Bank A.Ş.		505	11,853
Akbank T.A.Ş.		912	15,400	Habib Bank Limited		1	16
Alternatif Bank A.Ş.		56	1,093	HSBC Bank A.Ş.		334	6,610
Anadolubank A.Ş.		86	1,863	ING Bank A.Ş.		327	5,664
Şekerbank T.A.Ş.		266	3,462	JPMorgan Chase Bank N.A.		1	47
Tekstil Bankası A.Ş.		44	900	Millennium Bank A.Ş.		18	319
Turkish Bank A.Ş.		21	274	Société Générale (SA)		16	274
Türk Ekonomi Bankası A.Ş.		603	9,945	The Royal Bank of Scotland N.V.		3	130
Türkiye Garanti Bankası A.Ş.		880	16,717	Turkland Bank A.Ş.		27	504
Türkiye İş Bankası A.Ş.		1,159	24,428	WestLB AG		1	42
Yapı ve Kredi Bankası A.Ş.		868	14,437	Kalkınma ve Yatırım Bankaları	13	42	5,416
Tas.Mevd.Sig. Fon.Devr. Bankalar	1	1	249	Aktif Yatırım Bankası A.Ş.		6	341
Birleşik Fon Bankası A.Ş.		1	249	BankPozitif Kredi ve Kalkınma Bankası A.Ş.		2	283
				Credit Agricole Yatırım Bankası Türk A.Ş.		1	20
				Diler Yatırım Bankası A.Ş.		1	18
				GSD Yatırım Bankası A.Ş.		1	29
				İller Bankası		19	3,004
				İMKB Takas ve Saklama Bankası A.Ş.		1	211
				Merrill Lynch Yatırım Bank A.Ş.		1	30
				Nurol Yatırım Bankası A.Ş.		2	46
				Taib Yatırımbank A.Ş.		1	17
				Türk Eximbank		2	352
				Türkiye Kalkınma Bankası A.Ş.		1	705
				Türkiye Sınai Kalkınma Bankası A.Ş.		4	360

*Yurtiçi ve yurtdışı şube sayıları toplamından oluşmaktadır.

Tablo 2 31 Mart 2011 İtibariyle Öğretim Gruplarına Göre Bankalarda Çalışanlar

Banka	İlk Öğretim Kurumlarını Bitirmiş Olanlar (İlkokul ve Ortaokul)			Orta Öğretim Kurumlarını Bitirmiş Olanlar (Lise ve dengi okullar)			Yüksek Öğretim Kurumlarını Bitirmiş Olanlar			Yüksek Lisans ve Doktora Yapmış Olanlar			Toplam		
	Erkek	Kadın	Toplam	Erkek	Kadın	Toplam	Erkek	Kadın	Toplam	Erkek	Kadın	Toplam	Erkek	Kadın	Toplam
Sektör Toplamı	1,862	318	2,180	23,065	13,311	36,376	60,472	71,046	131,518	4,918	5,046	9,964	90,317	89,721	180,038
Mevduat Bankaları	1,469	287	1,756	22,345	13,121	35,466	58,341	69,775	128,116	4,510	4,774	9,284	86,665	87,957	174,622
Kamu Sermayeli Bankalar	633	22	655	7,412	3,128	10,540	19,161	14,470	33,631	1,544	1,604	3,148	28,750	19,224	47,974
Türkiye Cumhuriyeti Ziraat Bankası A.Ş.	259	11	270	4,053	791	4,844	10,448	6,328	16,776	895	910	1,805	15,655	8,040	23,695
Türkiye Halk Bankası A.Ş.	115	4	119	1,958	1,057	3,015	4,999	4,288	9,287	422	415	837	7,494	5,764	13,258
Türkiye Vakıflar Bankası T.A.O.	259	7	266	1,401	1,280	2,681	3,714	3,854	7,568	227	279	506	5,601	5,420	11,021
Özel Sermayeli Bankalar	518	31	549	9,960	5,961	15,921	28,401	39,709	68,110	1,910	2,075	3,985	40,789	47,776	88,565
Adabank A.Ş.	2	0	2	12	9	21	10	12	22	1	0	1	25	21	46
Akbank T.A.Ş.	74	0	74	1,706	412	2,118	5,377	7,015	12,392	413	403	816	7,570	7,830	15,400
Alternatif Bank A.Ş.	25	3	28	143	46	189	353	417	770	59	47	106	580	513	1,093
Anadolubank A.Ş.	6	1	7	262	135	397	643	715	1,358	45	56	101	956	907	1,863
Şekerbank T.A.Ş.	49	6	55	293	283	576	1,187	1,509	2,696	65	70	135	1,594	1,868	3,462
Tekstil Bankası A.Ş.	26	1	27	137	58	195	262	371	633	22	23	45	447	453	900
Turkish Bank A.Ş.	21	2	23	35	28	63	73	92	165	15	8	23	144	130	274
Türk Ekonomi Bankası A.Ş.	55	8	63	1,322	631	1,953	3,002	4,384	7,386	281	262	543	4,660	5,285	9,945
Türkiye Garanti Bankası A.Ş.	73	6	79	1,836	755	2,591	4,973	8,382	13,355	309	383	692	7,191	9,526	16,717
Türkiye İş Bankası A.Ş.	166	1	167	3,002	2,211	5,213	8,690	9,560	18,250	386	412	798	12,244	12,184	24,428
Yapı ve Kredi Bankası A.Ş.	21	3	24	1,212	1,393	2,605	3,831	7,252	11,083	314	411	725	5,378	9,059	14,437
Tasarruf Mevduatı Sig. Fon. Dev. Ban.	14	4	18	84	35	119	55	50	105	6	1	7	159	90	249
Birleşik Fon Bankası A.Ş.	14	4	18	84	35	119	55	50	105	6	1	7	159	90	249

Banka	İlk Öğretim Kurumlarını Bitirmiş Olanlar (İlkokul ve Ortaokul)			Orta Öğretim Kurumlarını Bitirmiş Olanlar (Lise ve dengi okullar)			Yüksek Öğretim Kurumlarını Bitirmiş Olanlar			Yüksek Lisans ve Doktora Yapmış Olanlar			Toplam		
	Erkek	Kadın	Toplam	Erkek	Kadın	Toplam	Erkek	Kadın	Toplam	Erkek	Kadın	Toplam	Erkek	Kadın	Toplam
Yabancı Sermayeli Bankalar	304	230	534	4,889	3,997	8,886	10,724	15,546	26,270	1,050	1,094	2,144	16,967	20,867	37,834
Arap Türk Bankası A.Ş.	13	3	16	47	25	72	66	76	142	12	9	21	138	113	251
Bank Mellat	3	0	3	9	1	10	31	11	42	1	0	1	44	12	56
Citibank A.Ş.	4	3	7	46	42	88	792	1,112	1,904	111	80	191	953	1,237	2,190
Denizbank A.Ş.	161	222	383	1,905	1,918	3,823	2,010	2,259	4,269	185	200	385	4,261	4,599	8,860
Deutsche Bank A.Ş.	1	0	1	4	0	4	29	33	62	20	12	32	54	45	99
Eurobank Tekfen A.Ş.	10	0	10	59	59	118	305	401	706	45	40	85	419	500	919
Finans Bank A.Ş.	19	0	19	1,681	928	2,609	3,240	5,408	8,648	271	306	577	5,211	6,642	11,853
Habib Bank Limited	2	0	2	4	0	4	3	5	8	1	1	2	10	6	16
HSBC Bank A.Ş.	39	1	40	455	649	1,104	2,046	3,094	5,140	134	192	326	2,674	3,936	6,610
ING Bank A.Ş.	26	0	26	514	282	796	1,828	2,661	4,489	168	185	353	2,536	3,128	5,664
JPMorgan Chase Bank N.A.	1	1	2	3	3	6	13	15	28	7	4	11	24	23	47
Millennium Bank A.Ş.	7	0	7	35	22	57	89	129	218	15	22	37	146	173	319
Société Générale (SA)	7	0	7	36	24	60	97	81	178	16	13	29	156	118	274
The Royal Bank of Scotland N.V.	0	0	0	4	3	7	27	53	80	31	12	43	62	68	130
Turkland Bank A.Ş.	10	0	10	86	38	124	143	187	330	25	15	40	264	240	504
WestLB AG	1	0	1	1	3	4	5	21	26	8	3	11	15	27	42
Kalkınma ve Yatırım Bankaları	393	31	424	720	190	910	2,131	1,271	3,402	408	272	680	3,652	1,764	5,416
Aktif Yatırım Bankası A.Ş.	3	0	3	22	15	37	145	111	256	26	19	45	196	145	341
BankPozitif Kredi ve Kalkınma Bankası A.Ş.	4	0	4	22	22	44	96	124	220	11	4	15	133	150	283
Credit Agricole Yatırım Bankası Türk A.Ş.	0	0	0	0	2	2	2	7	9	3	6	9	5	15	20
Diler Yatırım Bankası A.Ş.	1	0	1	5	0	5	7	4	11	0	1	1	13	5	18
GSD Yatırım Bankası A.Ş.	0	0	0	4	1	5	13	10	23	1	0	1	18	11	29
İller Bankası	288	27	315	500	98	598	1,289	535	1,824	178	89	267	2,255	749	3,004
İMKB Takas ve Saklama Bankası A.Ş.	1	0	1	33	3	36	71	54	125	27	22	49	132	79	211
Merrill Lynch Yatırım Bank A.Ş.	0	0	0	1	0	1	7	9	16	10	3	13	18	12	30
Nurol Yatırım Bankası A.Ş.	0	0	0	5	2	7	18	15	33	4	2	6	27	19	46
Taib Yatırım Bank A.Ş.	0	0	0	1	0	1	6	4	10	5	1	6	12	5	17
Türk Eximbank	26	1	27	34	15	49	96	97	193	35	48	83	191	161	352
Türkiye Kalkınma Bankası A.Ş.	49	0	49	70	22	92	275	184	459	69	36	105	463	242	705
Türkiye Sınai Kalkınma Bankası A.Ş.	21	3	24	23	10	33	106	117	223	39	41	80	189	171	360

Tablo 3 Şube ve Personel Sayıları (2010 - 2011 Mart)

	Şube Sayısı			Personel Sayısı		
	2010 Mart	2010	2011 Mart	2010 Mart	2010	2011 Mart
Sektör Toplamı	9,029	9,465	9,581	174,493	178,503	180,038
Mevduat Bankaları	8,984	9,423	9,539	169,116	173,133	174,622
Kamu Sermayeli Bankalar	2,567	2,744	2,793	45,706	47,235	47,974
Türkiye Cumhuriyeti Ziraat Bankası A.Ş.	1,340	1,399	1,408	22,330	22,708	23,695
Türkiye Halk Bankası A.Ş.	680	709	734	12,998	13,450	13,258
Türkiye Vakıflar Bankası T.A.O.	547	636	651	10,378	11,077	11,021
Özel Sermayeli Bankalar	4,375	4,582	4,896	83,096	83,633	88,565
Adabank A.Ş.	1	1	1	47	46	46
Akbank T.A.Ş.	856	913	912	14,726	15,330	15,400
Alternatif Bank A.Ş.	47	53	56	1,009	1,086	1,093
Anadolubank A.Ş.	86	86	86	1,897	1,834	1,863
Şekerbank T.A.Ş.	256	260	266	3,669	3,485	3,462
Tekstil Bankası A.Ş.	44	44	44	903	903	900
Turkish Bank A.Ş.	23	21	21	268	273	274
Türk Ekonomi Bankası A.Ş.	334	335	603	5,872	5,646	9,945
Türkiye Garanti Bankası A.Ş.	791	859	880	17,245	16,675	16,717
Türkiye İş Bankası A.Ş.	1,099	1,142	1,159	23,040	23,944	24,428
Yapı ve Kredi Bankası A.Ş.	838	868	868	14,420	14,411	14,437
Tas.Mevd.Sig. Fon.Devr. Bankalar	1	1	1	256	252	249
Birleşik Fon Bankası A.Ş.	1	1	1	256	252	249
Yabancı Sermayeli Bankalar	2,041	2,096	1,849	40,058	42,013	37,834
Arap Türk Bankası A.Ş.	6	6	6	243	255	251
Bank Mellat	3	3	3	51	51	56
Citibank A.Ş.	38	37	37	1,951	2,116	2,190
Denizbank A.Ş.	450	500	512	7,983	8,573	8,860
Deutsche Bank A.Ş.	1	1	1	96	101	99
Eurobank Tekfen A.Ş.	46	54	57	772	875	919
Finans Bank A.Ş.	461	503	505	10,354	11,734	11,853
Fortis Bank A.Ş.*	294	269	-	5,002	4,572	-
Habib Bank Limited	1	1	1	16	16	16
HSBC Bank A.Ş.	336	333	334	6,395	6,570	6,610
ING Bank A.Ş.	334	323	327	5,924	5,865	5,664
JPMorgan Chase Bank N.A.	1	1	1	49	53	47
Millennium Bank A.Ş.	18	18	18	295	292	319
Société Générale (SA)	16	16	16	245	259	274
The Royal Bank of Scotland N.V.**	8	3	3	157	129	130
Turkland Bank A.Ş.	27	27	27	483	510	504
WestLB AG	1	1	1	42	42	42
Kalkınma ve Yatırım Bankaları	45	42	42	5,377	5,370	5,416
Aktif Yatırım Bankası A.Ş.	6	6	6	244	316	341
Bank Pozitif Kredi ve Kalkınma Bankası A.Ş.	4	2	2	298	288	283
Credit Agricole Yatırım Bankası Türk A.Ş.***	1	1	1	20	20	20
Diler Yatırım Bankası A.Ş.	1	1	1	19	18	18
GSD Yatırım Bankası A.Ş.	1	1	1	29	28	29
İller Bankası	19	19	19	3,024	2,971	3,004
İMKB Takas ve Saklama Bankası A.Ş.	1	1	1	206	211	211
Merrill Lynch Yatırım Bank A.Ş.	1	1	1	33	33	30
Nurol Yatırım Bankası A.Ş.	3	2	2	47	49	46
Taib Yatırım Bank A.Ş.	1	1	1	17	17	17
Türk Eximbank	2	2	2	378	360	352
Türkiye Kalkınma Bankası A.Ş.	1	1	1	732	712	705
Türkiye Sınai Kalkınma Bankası A.Ş.	4	4	4	330	347	360

**Fortis Bank A.Ş., 25 Ocak 2011 tarihinde, tüm aktif pasifiyle Türk Ekonomi Bankası A.Ş.'ye devredilmiş, tüzel kişiliği 14 Şubat 2011 tarihinde İstanbul Ticaret Sicili'nden silinilerek sona ermiştir.

***ABN AMRO Bank N.V."nin ticari ünvanı 19 Mart 2010 tarihi itibarıyla "The Royal Bank of Scotland N.V." olarak değişmiştir.

****Calyon Yatırım Bankası Türk A.Ş."nin ticari ünvanı 2 Mart 2010 tarihi itibarıyla "Credit Agricole Yatırım Bankası Türk A.Ş." olarak değişmiştir.