



**Tüketici Kredileri ve Konut Kredileri**  
**Aralık 2010**

Rapor Kodu : DT01

Haziran 2011

## Tüketici Kredileri ve Konut Kredileri <sup>1</sup> Aralık 2010

**Tüketici kredisi ve konut kredisi kullanan toplam kişi sayısı 11.301.517 kişiye, kredi miktarı ise 122,2 milyar TL'ye ulaştı.**

### Kullandırılan Miktar ve Kişi Sayısı

Ekim-Aralık 2010 döneminde 2.191.008 kişiye, 32,1 milyar TL tutarında tüketici kredisi ve konut kredisi kullandırılmıştır. Kredi kullanan kişi sayısı bir önceki yılın aynı dönemine göre yüzde 14 oranında, bir önceki üç aylık döneme göre ise yüzde 9 oranında artmıştır. Aynı dönemde kullandırılan kredi miktarı ise bir önceki yılın aynı dönemine göre yüzde 41 oranında, bir önceki üç aylık döneme göre ise yüzde 30 oranında büyümüştür.

### Akım Gelişmeler

	Ekim-Aralık 2010	Yüzde değişme	
		Ekim-Aralık 2009 dönemine göre	Temmuz-Eylül 2010 dönemine göre
Kişi sayısı	2.191.008	14	9
Kredi miktarı (Milyon TL)	32.127	41	30

Ekim-Aralık 2010 dönemi sonu itibariyle tüketici kredileri ve konut kredileri bakiyesi 122,2 milyar TL, kredi kullanan toplam kişi sayısı ise 11.301.517'dir. Toplam kişi sayısı Ekim-Aralık 2009'a göre yüzde 14 oranında, bir önceki üç aylık döneme göre ise yüzde 9 oranında artmıştır. Tüketici kredisi ve konut kredileri bakiyesi ise bir önceki yılın aynı dönemine göre yüzde 38, Temmuz-Eylül 2010'a göre ise yüzde 11 oranında büyümüştür.

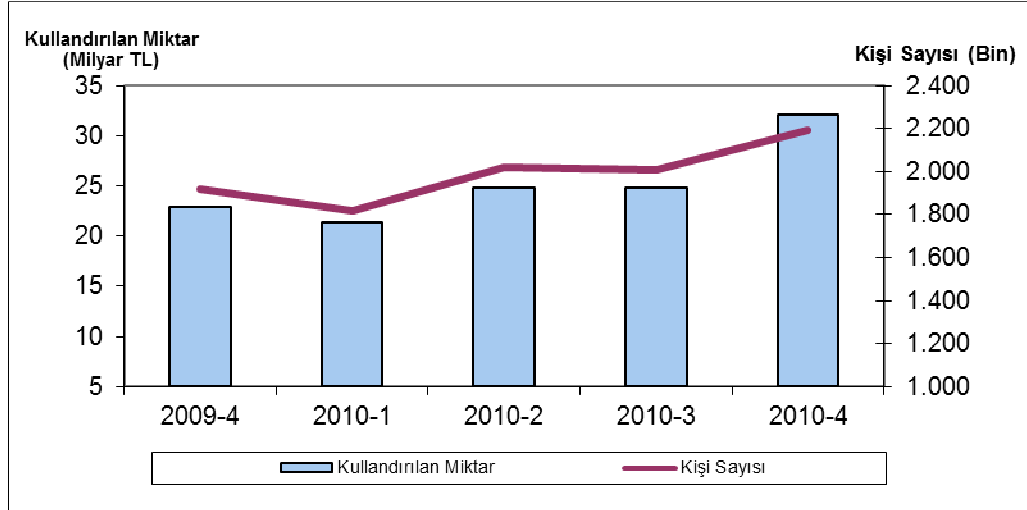
### Bakiye Gelişmeler\*

	Ekim-Aralık 2010	Yüzde değişme	
		Ekim-Aralık 2009 dönemine göre	Temmuz-Eylül 2010 dönemine göre
Bakiye Kişi sayısı	11.301.517	14	9
Bakiye Miktar (Milyon TL)	122.210	38	11

\* 3 aylık dönem sonunda tüketici kredisi ve konut kredisi bakiyesi = Dönem başı değeri + dönem içinde kullandırılan kredi - dönem içinde geri ödemesi yapılan kredi

<sup>1</sup> Mevduat bankaları ile kalkınma ve yatırım bankalarını kapsamaktadır.

### Kullandırılan Kredi Miktarı ve Kişi Sayısı (Dönemsel)



### Mal ve Hizmet Gruplarına Göre Dağılım

Ekim-Aralık 2010 döneminde tüketici kredileri ve konut kredilerinin mal ve hizmet gruplarına göre dağılımında ihtiyaç kredileri yüzde 55 oranı ile en büyük paya sahiptir. Bunu sırasıyla, yüzde 34 ve yüzde 8 pay oranları ile konut ve taşıt kredileri izlemektedir. Aynı dönemde ihtiyaç kredileri 1.836.148 kişi tarafından ve 17,7 milyar TL, konut kredileri 151.409 kişi tarafından 10,9 milyar TL ve taşıt kredileri 67.840 kişi tarafından 2,5 milyar TL tutarında kullanılmıştır.

Bir önceki yılın Ekim-Aralık dönemine göre taşıt kredileri yüzde 41, konut kredileri yüzde 24, ihtiyaç kredileri ise yüzde 44 oranında artmıştır.

### Mal ve Hizmet Gruplarına Göre Dağılım

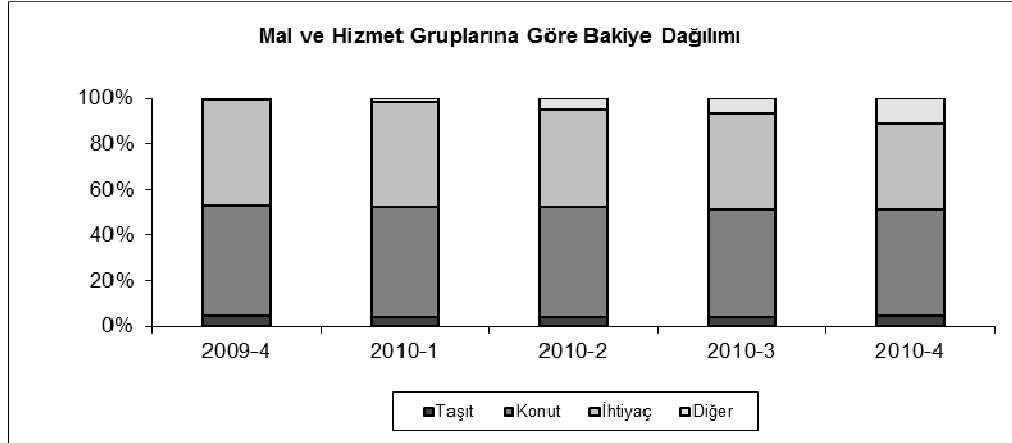
	Ekim-Aralık 2010 (Milyon TL)	Yüzde pay	Yüzde değişme	
		Ekim-Aralık 2010	Ekim-Aralık 2009 dönemine göre	Temmuz-Eylül 2010 dönemine göre
<b>Akım</b>				
Taşıt	2.529	8	41	47
Konut	10.897	34	24	59
İhtiyaç *	17.672	55	44	15
Diğer **	1.029	3	2.832	13
<b>Bakiye</b>				
Taşıt	5.351	4	27	19
Konut	57.584	47	35	11
İhtiyaç	45.600	37	12	-2
Diğer	13.675	11	2.195	90

\*Dayanıklı tüketim malları, mesleki amaç, eğitim, tatil, gıda, giyim vb. amaçlar için kullanılan krediler.

\*\* Bu grupların herhangi birisinde sınıflandırılmayan krediler.

Bakiye açısından taşıt kredileri bir önceki yılın aynı üç aylık dönemine göre yüzde 27 , konut kredileri yüzde 35 ve ihtiyaç kredileri yüzde 12 artmıştır.

### Mal ve Hizmet Gruplarına Göre Bakiye Dağılımı



### Mal ve Hizmet Gruplarına Göre Ortalama Tüketici Kredileri ve Konut Kredileri

	Kredi Miktarı (Milyon TL)	Kişi Sayısı	Ortalama (Bin TL)
<b>Akım</b>			
Taşıt	2.529	67.840	37,3
Konut	10.897	151.409	72,0
İhtiyaç *	17.672	1.836.148	9,6
Diğer **	1.029	135.611	7,6
<b>Toplam</b>	<b>32.127</b>	<b>2.191.008</b>	<b>14,7</b>
<b>Bakiye</b>			
Taşıt	5.351	304.037	17,6
Konut	57.584	1.082.561	53,2
İhtiyaç	45.600	7.314.703	6,2
Diğer	13.675	2.600.216	5,3
<b>Toplam</b>	<b>122.210</b>	<b>11.301.517</b>	<b>10,8</b>

\* Dayanıklı tüketim malları, mesleki amaç, eğitim, tatil, gıda, giyim vb. amaçlar için kullanılan krediler.

\*\* Bu grupların herhangi birisinde sınıflandırılmayan krediler.

Ekim-Aralık 2010 dönemi içinde kullananlar bazında ortalama tüketici kredisi ve konut kredisi miktarı 14,7 bin TL'dir. Bu büyüklük konut kredilerinde 72 bin TL ve taşıt kredilerinde 37,3 bin TL olmuştur.

Ekim-Aralık 2010 dönemi sonundaki bakiye verilerine göre ortalama tüketici kredisi ve konut kredisi miktarı 10,8 bin TL'dir. Bu miktar konut kredilerinde 53,2 bin TL ve taşıt kredilerinde 17,6 bin TL'dir.

## Vade Dağılımı

Tüketici kredileri ve konut kredilerinde en fazla tercih edilen 73 ay ve üzeri vade dilimi olmuştur. Bunu 49-72 ay ile 25-36 ay vade dilimleri izlemiştir.

## Takipteki Tüketici Kredileri ve Konut Kredileri

Ekim-Aralık 2010 dönemi itibariyle 3,3 milyar TL olan takipteki krediler, tüketici kredileri ve konut kredileri toplamının yüzde 2,7'sini oluşturmuştur.

### Takipteki Kredilerin Bakiye Miktarı Oranı (%)

	Ekim-Aralık 2009	Temmuz-Eylül 2010	Ekim-Aralık 2010
İdari Takipteki Kredi	0,22	0,11	0,10
Kanuni Takipteki Kredi	4,22	3,23	2,60
İdari + Kanuni Takipteki Kredi	4,44	3,34	2,70

Ekim-Aralık 2010 döneminde kullanılan tüketici kredileri ve konut kredilerinden kanuni takibe atılan kredi miktarı, bir önceki yılın aynı dönemine göre yüzde 35 oranında azalarak 568 milyon TL olmuştur. Söz konusu kredilerin yüzde 15'ini taşıt, yüzde 31'ini konut, yüzde 44'ünü ihtiyaç kredileri ve yüzde 10'unu diğer krediler oluşturmuştur.

**Önemli Not:** Bu raporda yer alan veriler, Türkiye Bankalar Birliği üyesi bankalardan tüketici kredisi ve konut kredisi kullandıran 36 bankanın bilgilerinden oluşmaktadır. Raporda yer alan veriler "Bankalarca Kamuya Açıklanacak Finansal Tablolar ile Bunlara İlişkin Açıklama ve Dipnotlar Hakkında Tebliğ"deki değişikliğe paralel olarak yayınlanmaktadır. Söz konusu Tebliğ kapsamında yayınlanan tüketici kredileri ve konut kredileri toplu sonuçları ile bu raporun toplulaştırılmış bakiye sonuçları arasında farklar bulunmaktadır. Bu fark bazı bankaların reeskontlarını henüz dağıtmamış olmasından kaynaklanmaktadır. Ayrıca, bu rapordaki bilgiler gerçek kişilerce kullanılan ve ticari amaçlı olmayan bireysel kredileri kapsamakta olup kredili mevduat hesaplarını içermemektedir. Bazı bankaların, ilgili tebliğe göre hazırladıkları tüketici kredileri bilgileri kredili mevduat hesaplarını içermektedir; bu nedenle, bu raporda yer alan tüketici kredileri ve konut kredileri bilgileri ile bu konuda da farklılıklar oluşmaktadır.

# Türkiye Bankalar Birliği

## Tüketici Kredileri ve Konut Kredileri \*

### I. Tüketici Kredileri ve Konut Kredileri, Milyon TL

Dönem		Kullandırılan**			
		Miktar	Kişi Sayısı, (Adet)	İdari Takip.	Kanuni Takip.
2009 Aralık	TP	22,842	1,917,188	5	876
	YP	6	73	0	0
	<b>Toplam</b>	<b>22,848</b>	<b>1,917,261</b>	<b>5</b>	<b>876</b>
2010 Mart	TP	21,332	1,818,365	23	731
	YP	4	69	0	0
	<b>Toplam</b>	<b>21,337</b>	<b>1,818,434</b>	<b>23</b>	<b>731</b>
2010 Haziran	TP	24,769	2,022,321	24	682
	YP	6	84	0	0
	<b>Toplam</b>	<b>24,775</b>	<b>2,022,405</b>	<b>24</b>	<b>682</b>
2010 Eylül	TP	24,774	2,009,786	56	714
	YP	6	67	0	0
	<b>Toplam</b>	<b>24,780</b>	<b>2,009,853</b>	<b>56</b>	<b>714</b>
2010 Aralık	TP	32,117	2,190,907	2	568
	YP	10	101	0	0
	<b>Toplam</b>	<b>32,127</b>	<b>2,191,008</b>	<b>2</b>	<b>568</b>

Bakiye****			
Miktar	Kişi Sayısı, (Adet)	İdari Takip.	Kanuni Takip.
88,275	9,911,020	198	3,726
45	846	0	0
<b>88,320</b>	<b>9,911,866</b>	<b>198</b>	<b>3,726</b>
94,038	9,576,153	206	3,570
45	860	0	0
<b>94,082</b>	<b>9,577,013</b>	<b>206</b>	<b>3,570</b>
102,439	9,825,911	180	3,647
48	904	1	0
<b>102,488</b>	<b>9,826,815</b>	<b>181</b>	<b>3,647</b>
110,507	10,386,802	125	3,565
49	909	0	0
<b>110,557</b>	<b>10,387,711</b>	<b>125</b>	<b>3,565</b>
122,150	11,300,281	121	3,173
60	1,236	1	0
<b>122,210</b>	<b>11,301,517</b>	<b>121</b>	<b>3,173</b>

### II. Tüketici Kredileri ve Konut Kredileri Dağılımı

#### 1.1. Mal ve hizmet gruplarına göre dağılım

Kullandırılan Miktar, Milyon TL						
Dönem		Taahhüt	Konut	İhtiyaç *****	Diğer *****	Toplam
2009 Aralık	TP	1,796	8,776	12,234	35	22,842
	YP	1	4	0	0	6
	<b>Toplam</b>	<b>1,797</b>	<b>8,781</b>	<b>12,234</b>	<b>35</b>	<b>22,848</b>
2010 Mart	TP	1,578	6,541	13,182	32	21,332
	YP	1	3	1	0	4
	<b>Toplam</b>	<b>1,579</b>	<b>6,543</b>	<b>13,183</b>	<b>32</b>	<b>21,337</b>
2010 Haziran	TP	1,955	7,525	14,372	917	24,769
	YP	1	3	2	0	6
	<b>Toplam</b>	<b>1,956</b>	<b>7,528</b>	<b>14,374</b>	<b>917</b>	<b>24,775</b>
2010 Eylül	TP	1,716	6,848	15,303	907	24,774
	YP	0	5	1	0	6
	<b>Toplam</b>	<b>1,717</b>	<b>6,853</b>	<b>15,303</b>	<b>907</b>	<b>24,780</b>
2010 Aralık	TP	2,528	10,889	17,672	1,029	32,117
	YP	1	9	0	0	10
	<b>Toplam</b>	<b>2,529</b>	<b>10,897</b>	<b>17,672</b>	<b>1,029</b>	<b>32,127</b>

Kişi Sayısı				
Taahhüt	Konut	İhtiyaç *****	Diğer *****	Toplam
43,883	134,706	1,737,490	1,109	1,917,188
21	39	13	0	73
<b>43,904</b>	<b>134,745</b>	<b>1,737,503</b>	<b>1,109</b>	<b>1,917,261</b>
50,938	95,571	1,670,935	921	1,818,365
23	37	9	0	69
<b>50,961</b>	<b>95,608</b>	<b>1,670,944</b>	<b>921</b>	<b>1,818,434</b>
62,177	107,957	1,725,818	126,369	2,022,321
14	60	10	0	84
<b>62,191</b>	<b>108,017</b>	<b>1,725,828</b>	<b>126,369</b>	<b>2,022,405</b>
44,852	97,391	1,742,422	125,121	2,009,786
7	52	8	0	67
<b>44,859</b>	<b>97,443</b>	<b>1,742,430</b>	<b>125,121</b>	<b>2,009,853</b>
67,826	151,330	1,836,140	135,611	2,190,907
14	79	8	0	101
<b>67,840</b>	<b>151,409</b>	<b>1,836,148</b>	<b>135,611</b>	<b>2,191,008</b>

		Bakiye Miktar, Milyon TL				
Dönem		Taşıt	Konut	İhtiyaç *****	Diğer *****	Toplam
2009 Aralık	TP	4,208	42,705	40,766	596	88,275
	YP	14	28	3	0	45
	Toplam	4,222	42,733	40,769	596	88,320
2010 Mart	TP	3,997	45,433	43,258	1,350	94,038
	YP	13	29	3	0	45
	Toplam	4,010	45,462	43,261	1,350	94,082
2010 Haziran	TP	4,150	49,203	44,108	4,978	102,439
	YP	11	33	4	0	48
	Toplam	4,161	49,236	44,112	4,978	102,488
2010 Eylül	TP	4,470	52,070	46,759	7,209	110,507
	YP	10	36	4	0	49
	Toplam	4,479	52,105	46,763	7,209	110,557
2010 Aralık	TP	5,336	57,546	45,595	13,674	122,150
	YP	15	38	5	2	60
	Toplam	5,351	57,584	45,600	13,675	122,210

Bakiye Kişi Sayısı				
Taahhüt	Konut	İhtiyaç *****	Diğer *****	Toplam
351,172	973,832	8,504,795	81,221	9,911,020
496	272	77	1	846
<b>351,668</b>	<b>974,104</b>	<b>8,504,872</b>	<b>81,222</b>	<b>9,911,866</b>
285,615	921,799	8,176,438	192,301	9,576,153
483	295	81	1	860
<b>286,098</b>	<b>922,094</b>	<b>8,176,519</b>	<b>192,302</b>	<b>9,577,013</b>
273,559	970,438	7,768,339	813,575	9,825,911
460	358	85	1	904
<b>274,019</b>	<b>970,796</b>	<b>7,768,424</b>	<b>813,576</b>	<b>9,826,815</b>
276,617	1,012,338	7,889,065	1,208,782	10,386,802
425	399	85	0	909
<b>277,042</b>	<b>1,012,737</b>	<b>7,889,150</b>	<b>1,208,782</b>	<b>10,387,711</b>
303,451	1,082,017	7,314,654	2,600,159	11,300,281
586	544	49	57	1,236
<b>304,037</b>	<b>1,082,561</b>	<b>7,314,703</b>	<b>2,600,216</b>	<b>11,301,517</b>

\* Tüketici kredisi ve konut kredisi veren tüm bankaların toplulaştırılmış bilgilerini içermektedir. Banka isimleri ekte listelenmektedir.

\*\* İlgili 3 ay içerisinde gerçek kişilerce kullanılan ve ticari amaçlı olmayan bireysel tüketici kredileri ve konut kredilerini kapsamaktadır. Kredili mevduat hesaplarını içermemektedir.

\*\*\* Gerçek kişilerin aldıkları, ticari amaçlı olmayan "Yabancı Para" bireysel tüketici kredileri ve konut kredilerinin TL cinsinden değerini ifade eder.

\*\*\*\* İlgili 3 aylık dönem sonunda bireysel tüketici kredisi ve konut kredisi bakiyesi = Dönem başı değeri + dönem içinde kullandırılan krediler - dönem içinde geri ödemesi yapılan krediler

\*\*\*\*\* Dayanıklı tüketim malları, yarı dayanıklı tüketim malları ile evlilik, eğitim ve sağlık için kullandırılan tüketici kredileri.

\*\*\*\*\* Bu grupların herhangi birisinde sınıflandırılmayan krediler.

**Türkiye Bankalar Birliği**  
**Tüketici Kredileri ve Konut Kredileri**

**1.2. Kanuni Takipteki Tüketici Kredileri ve Konut Kredileri**

		Kullandırılan Miktar, Milyon TL				
Dönem		Taşıt	Konut	İhtiyaç	Diğer	Toplam
2009 Aralık	TP	139	215	520	2	876
	YP	0	0	0	0	0
	Toplam	139	215	520	2	876
2010 Mart	TP	116	172	441	1	731
	YP	0	0	0	0	0
	Toplam	116	172	441	1	731
2010 Haziran	TP	100	161	383	37	682
	YP	0	0	0	0	0
	Toplam	100	161	383	37	682
2010 Eylül	TP	93	182	385	54	714
	YP	0	0	0	0	0
	Toplam	93	182	385	54	714
2010 Aralık	TP	84	175	251	58	568
	YP	0	0	0	0	0
	Toplam	84	175	251	58	568

**2. Meslek gruplarına göre dağılım**

		Kullandırılan Miktar, Milyon TL				
Dönem		Ücretli	Serbest Meslek	Diğer	Sınıflandırma yapmayanlar	Toplam
2009 Aralık	TP	12,704	3,044	5,943	1,151	22,842
	YP	0	0	3	3	6
	Toplam	12,704	3,044	5,946	1,153	22,848
2010 Mart	TP	11,212	2,609	6,449	1,062	21,332
	YP	0	0	3	1	4
	Toplam	11,212	2,609	6,453	1,063	21,337
2010 Haziran	TP	13,426	3,015	7,033	1,295	24,769
	YP	0	0	4	2	6
	Toplam	13,426	3,015	7,037	1,297	24,775
2010 Eylül	TP	13,799	2,675	7,006	1,293	24,774
	YP	0	0	2	4	6
	Toplam	13,799	2,675	7,009	1,297	24,780
2010 Aralık	TP	18,762	3,440	8,360	1,555	32,117
	YP	0	0	2	8	10
	Toplam	18,762	3,440	8,362	1,562	32,127

		Kişi Sayısı				
Dönem		Ücretli	Serbest Meslek	Diğer	Sınıflandırma yapmayanlar	Toplam
2009 Aralık	TP	1,063,661	145,668	618,998	88,861	1,917,188
	YP	0	2	47	24	73
	Toplam	1,063,661	145,670	619,045	88,885	1,917,261
2010 Mart	TP	946,321	145,783	635,262	90,999	1,818,365
	YP	2	0	43	24	69
	Toplam	946,323	145,783	635,305	91,023	1,818,434
2010 Haziran	TP	1,079,796	150,132	688,497	103,896	2,022,321
	YP	0	0	31	53	84
	Toplam	1,079,796	150,132	688,528	103,949	2,022,405
2010 Eylül	TP	1,093,467	136,762	661,657	117,900	2,009,786
	YP	0	0	27	40	67
	Toplam	1,093,467	136,762	661,684	117,940	2,009,853
2010 Aralık	TP	1,238,955	148,318	678,056	125,578	2,190,907
	YP	0	0	23	78	101
	Toplam	1,238,955	148,318	678,079	125,656	2,191,008

**Türkiye Bankalar Birliği**  
**Tüketici Kredileri ve Konut Kredileri**

**3. Yaş gruplarına göre dağılım**

		Kullandırılan Miktar, Milyon TL						
Dönem		18-25	26-35	36-55	56-65	66+	Sınıflandırma yapmayanlar	Toplam
2009 Aralık	TP	1,144	6,588	12,017	2,338	693	62	22,842
	YP	0	2	3	1	0	0	6
	Toplam	1,144	6,589	12,020	2,339	693	62	22,848
2010 Mart	TP	1,094	5,933	11,081	2,423	736	65	21,332
	YP	0	2	2	0	0	0	4
	Toplam	1,094	5,935	11,082	2,424	736	65	21,337
2010 Haziran	TP	1,311	6,959	12,791	2,773	843	92	24,769
	YP	0	1	4	1	0	0	6
	Toplam	1,311	6,960	12,795	2,773	843	92	24,775
2010 Eylül	TP	1,430	6,974	12,343	2,759	1,185	84	24,774
	YP	0	2	2	0	2	0	6
	Toplam	1,430	6,975	12,345	2,759	1,187	84	24,780
2010 Aralık	TP	1,854	9,219	16,444	3,519	997	85	32,117
	YP	0	2	6	2	0	0	10
	Toplam	1,854	9,221	16,449	3,520	997	85	32,127

		Kişi Sayısı						
Dönem		18-25	26-35	36-55	56-65	66+	Sınıflandırma yapmayanlar	Toplam
2009 Aralık	TP	146,382	529,103	877,503	254,287	106,922	2,991	1,917,188
	YP	3	26	34	9	1	0	73
	Toplam	146,385	529,129	877,537	254,296	106,923	2,991	1,917,261
2010 Mart	TP	141,991	488,925	830,970	251,042	101,825	3,612	1,818,365
	YP	3	27	29	7	3	0	69
	Toplam	141,994	488,952	830,999	251,049	101,828	3,612	1,818,434
2010 Haziran	TP	161,146	545,475	911,103	282,679	115,955	5,963	2,022,321
	YP	0	15	56	11	2	0	84
	Toplam	161,146	545,490	911,159	282,690	115,957	5,963	2,022,405
2010 Eylül	TP	167,401	543,172	879,183	272,833	139,576	7,621	2,009,786
	YP	2	16	26	2	21	0	67
	Toplam	167,403	543,188	879,209	272,835	139,597	7,621	2,009,853
2010 Aralık	TP	188,309	609,226	979,816	293,187	114,804	5,565	2,190,907
	YP	0	23	62	16	0	0	101
	Toplam	188,309	609,249	979,878	293,203	114,804	5,565	2,191,008



**Türkiye Bankalar Birliği**  
**Tüketici Kredileri ve Konut Kredileri**

**4. Gelir gruplarına göre dağılım**

		Kullandırılan Miktar, Milyon TL						
Dönem		0 - 1.000 TL	1.001-2.000 TL	2.001-3.000 TL	3.001-5.000 TL	5.001 + TL	Sınıflandırma yapmayanlar	Toplam
2009 Aralık	TP	4,686	5,779	3,277	3,032	4,331	1,737	22,842
	YP	0	0	1	1	1	3	6
	Toplam	4,686	5,780	3,278	3,034	4,331	1,740	22,848
2010 Mart	TP	5,091	5,382	3,015	2,530	3,875	1,439	21,332
	YP	0	0	1	1	1	1	4
	Toplam	5,091	5,382	3,015	2,531	3,877	1,440	21,337
2010 Haziran	TP	5,799	6,223	3,747	2,956	4,283	1,761	24,769
	YP	0	0	1	0	2	2	6
	Toplam	5,799	6,224	3,748	2,956	4,285	1,763	24,775
2010 Eylül	TP	5,879	6,356	3,929	3,062	3,920	1,630	24,774
	YP	0	0	1	0	1	4	6
	Toplam	5,879	6,356	3,929	3,062	3,921	1,633	24,780
2010 Aralık	TP	7,082	8,100	5,509	4,196	5,220	2,010	32,117
	YP	0	0	0	1	1	8	10
	Toplam	7,082	8,100	5,509	4,197	5,221	2,018	32,127

		Kişi Sayısı						
Dönem		0 - 1.000 TL	1.001-2.000 TL	2.001-3.000 TL	3.001-5.000 TL	5.001 + TL	Sınıflandırma yapmayanlar	Toplam
2009 Aralık	TP	789,590	559,029	205,041	120,842	126,740	115,946	1,917,188
	YP	0	5	12	19	13	24	73
	Toplam	789,590	559,034	205,053	120,861	126,753	115,970	1,917,261
2010 Mart	TP	772,137	501,258	189,046	106,069	130,178	119,678	1,818,365
	YP	0	3	7	18	17	24	69
	Toplam	772,137	501,261	189,053	106,087	130,195	119,702	1,818,434
2010 Haziran	TP	848,252	564,169	226,496	118,158	130,840	134,406	2,022,321
	YP	2	5	8	9	7	53	84
	Toplam	848,254	564,174	226,504	118,167	130,847	134,459	2,022,405
2010 Eylül	TP	842,661	561,213	231,983	121,670	116,564	135,697	2,009,786
	YP	2	5	6	5	9	40	67
	Toplam	842,663	561,218	231,989	121,675	116,573	135,737	2,009,853
2010 Aralık	TP	888,403	617,494	274,714	137,720	133,202	139,374	2,190,907
	YP	0	0	4	7	12	78	101
	Toplam	888,403	617,494	274,718	137,727	133,214	139,452	2,191,008

**Türkiye Bankalar Birliği**  
**Tüketici Kredileri ve Konut Kredileri**

**5. Eğitim düzeyine göre dağılım**

Kullandırılan Miktar, Milyon TL						
Dönem		İlk-ortaokul	Lise	Fakülte ve Yüksekokul	Sınıflandırma yapmayanlar	Toplam
2009	TP	4,654	7,234	8,588	2,366	22,842
Aralık	YP	0	1	2	3	6
	Toplam	4,654	7,235	8,589	2,369	22,848
2010	TP	5,136	7,169	7,356	1,671	21,332
Mart	YP	0	1	2	1	4
	Toplam	5,136	7,170	7,359	1,672	21,337
2010	TP	5,818	8,217	8,759	1,976	24,769
Haziran	YP	0	1	2	2	6
	Toplam	5,818	8,218	8,761	1,978	24,775
2010	TP	5,865	8,206	8,811	1,892	24,774
Eylül	YP	0	0	2	4	6
	Toplam	5,865	8,206	8,813	1,896	24,780
2010	TP	7,217	10,681	11,914	2,305	32,117
Aralık	YP	0	1	1	8	10
	Toplam	7,218	10,682	11,915	2,313	32,127

Kişi Sayısı						
Dönem		İlk-ortaokul	Lise	Fakülte ve Yüksekokul	Sınıflandırma yapmayanlar	Toplam
2009	TP	616,477	644,572	470,555	185,584	1,917,188
Aralık	YP	7	18	24	24	73
	Toplam	616,484	644,590	470,579	185,608	1,917,261
2010	TP	617,233	631,394	411,866	157,872	1,818,365
Mart	YP	2	13	29	25	69
	Toplam	617,235	631,407	411,895	157,897	1,818,434
2010	TP	680,385	697,213	471,616	173,107	2,022,321
Haziran	YP	1	17	13	53	84
	Toplam	680,386	697,230	471,629	173,160	2,022,405
2010	TP	663,767	688,344	481,490	176,185	2,009,786
Eylül	YP	2	8	17	40	67
	Toplam	663,769	688,352	481,507	176,225	2,009,853
2010	TP	705,136	762,932	540,689	182,150	2,190,907
Aralık	YP	2	4	17	78	101
	Toplam	705,138	762,936	540,706	182,228	2,191,008

**Türkiye Bankalar Birliği**  
**Tüketici Kredileri ve Konut Kredileri Raporu**

**6. Vade Dilimlerine göre dağılım**

Kullandırılan Miktar, Milyon TL										
Dönem		3-12 ay	13-18 ay	19-24 ay	25-36 ay	37-48 ay	49-72 ay	73 +	Sınıflandırma yapmayanlar	Toplam
2009 Aralık	TP	2,056	858	3,104	4,873	2,898	4,284	4,759	9	22,842
	YP	0	0	0	0	0	1	5	0	6
	Toplam	2,056	858	3,104	4,873	2,898	4,285	4,764	9	22,848
2010 Mart	TP	1,472	765	2,863	5,529	3,276	3,284	4,140	4	21,332
	YP	0	0	0	0	0	0	3	0	4
	Toplam	1,472	765	2,863	5,529	3,276	3,284	4,143	4	21,337
2010 Haziran	TP	1,634	860	3,122	5,654	4,463	3,940	5,093	3	24,769
	YP	0	0	0	0	0	0	5	0	6
	Toplam	1,634	860	3,123	5,654	4,463	3,940	5,098	3	24,775
2010 Eylül	TP	1,785	868	3,225	5,333	3,785	4,870	4,903	5	24,774
	YP	0	0	0	0	0	1	5	0	6
	Toplam	1,785	868	3,225	5,333	3,785	4,870	4,909	5	24,780
2010 Aralık	TP	1,826	930	3,391	5,967	4,118	7,790	8,091	5	32,117
	YP	0	0	0	0	0	1	8	0	10
	Toplam	1,826	930	3,391	5,967	4,118	7,791	8,099	5	32,127

Kişi Sayısı										
Dönem		3-12 ay	13-18 ay	19-24 ay	25-36 ay	37-48 ay	49-72 ay	73 +	Sınıflandırma yapmayanlar	Toplam
2009 Aralık	TP	465,843	150,201	435,361	463,996	205,852	119,029	76,677	229	1,917,188
	YP	1	0	1	3	2	11	55	0	73
	Toplam	465,844	150,201	435,362	463,999	205,854	119,040	76,732	229	1,917,261
2010 Mart	TP	332,673	131,177	401,253	522,145	259,409	108,196	63,396	116	1,818,365
	YP	1	1	2	6	6	9	44	0	69
	Toplam	332,674	131,178	401,255	522,151	259,415	108,205	63,440	116	1,818,434
2010 Haziran	TP	373,560	142,212	414,147	538,701	344,758	133,774	75,045	124	2,022,321
	YP	0	0	2	2	3	13	64	0	84
	Toplam	373,560	142,212	414,149	538,703	344,761	133,787	75,109	124	2,022,405
2010 Eylül	TP	396,222	143,067	419,101	503,613	284,030	190,637	72,993	123	2,009,786
	YP	0	0	0	1	2	11	53	0	67
	Toplam	396,222	143,067	419,101	503,614	284,032	190,648	73,046	123	2,009,853
2010 Aralık	TP	365,793	145,575	419,339	531,884	282,092	328,321	117,484	419	2,190,907
	YP	1	0	2	3	0	16	79	0	101
	Toplam	365,794	145,575	419,341	531,887	282,092	328,337	117,563	419	2,191,008

## ***Bilgi gönderen bankalar***

- 1 Akbank T.A.Ş.
- 2 Aktif Yatırım Bankası A.Ş.
- 3 Alternatif Bank A.Ş.
- 4 Anadolubank A.Ş.
- 5 Arap Türk Bankası A.Ş.
- 6 Bank Mellat
- 7 BankPozitif Kredi ve Kalkınma Bankası A.Ş.
- 8 Birleşik Fon Bankası A.Ş.
- 9 Citibank A.Ş.
- 10 Denizbank A.Ş.
- 11 Eurobank Tekfen A.Ş.
- 12 Finans Bank A.Ş.
- 13 Fortis Bank A.Ş.
- 14 GSD Yatırım Bankası A.Ş.
- 15 HSBC Bank A.Ş.
- 16 ING Bank A.Ş.
- 17 İller Bankası A.Ş.
- 18 Millennium Bank A.Ş.
- 19 Nurol Yatırım Bankası A.Ş.
- 20 Société Générale (SA)
- 21 Şekerbank T.A.Ş.
- 22 Tekstil Bankası A.Ş.
- 23 The Royal Bank of Scotland N.V.
- 24 Turkish Bank A.Ş.
- 25 Turkland Bank A.Ş.
- 26 Türk Ekonomi Bankası A.Ş.
- 27 Türk Eximbank
- 28 Türkiye Cumhuriyeti Ziraat Bankası A.Ş.
- 29 Türkiye Garanti Bankası A.Ş.
- 30 Türkiye Halk Bankası A.Ş.
- 31 Türkiye İş Bankası A.Ş.
- 32 Türkiye Kalkınma Bankası A.Ş.
- 33 Türkiye Sınai Kalkınma Bankası A.Ş.
- 34 Türkiye Vakıflar Bankası A.Ş.
- 35 WestLB AG
- 36 Yapı ve Kredi Bankası A.Ş.