



**Türkiye'de Bankacılık Sistemi
Banka, Şube ve Personel Sayıları
Eylül 2011**

Rapor Kodu: DT13

Ekim 2011



İçindekiler

	<u>Sayfa No.</u>
Türkiye'de Bankacılık Sistemi - Banka, Şube ve Personel Bilgileri.....	i
Banka ve Şube Sayısı.....	i
Personel Sayısı.....	ii

Tablolar

Tablo 1	30 Eylül 2011 itibariyle Banka, Şube ve Personel Sayıları.....	1
Tablo 2	30 Eylül 2011 İtibariyle Öğretim Gruplarına Göre Bankalarda Çalışanlar.....	2
Tablo 3	Şube ve Personel Sayıları (2010 - 2011 Eylül).....	4

Türkiye’de Bankacılık Sistemi Banka, Şube ve Personel Bilgileri ¹ Eylül 2011

1. Banka ve Şube Sayısı

Bankacılık sisteminde Temmuz-Eylül 2011 döneminde faaliyet gösteren banka sayısı 48’dir. Mevduat bankaları sayısı 31, kalkınma ve yatırım bankaları sayısı 13 ve katılım bankaları sayısı 4’tür.

Mevduat bankalarından 3 tanesi kamu sermayeli, 11 tanesi özel sermayeli ve 16 tanesi yabancı sermayeli bankadır. Aralık 2010 döneminde yabancı sermayeli mevduat bankaları grubunda yer alan Fortis Bank A.Ş., 25 Ocak 2011 tarihinde Türk Ekonomi Bankası A.Ş.’ye devredilmiştir.

Bankacılık Sisteminde Banka ve Şube Sayısı*

	Eylül 2010		Aralık 2010		Haziran 2011		Eylül 2011	
	Banka	Şube	Banka	Şube	Banka	Şube	Banka	Şube
Mevduat bankaları	32	9.294	32	9.423	31	9.669	31	9.798
Kamu sermayeli b.	3	2.679	3	2.744	3	2.855	3	2.894
Özel sermayeli b.	11	4.526	11	4.582	11	4.928	11	4.996
Fondaki b.**	1	1	1	1	1	1	1	1
Yabancı sermayeli b.	17	2.088	17	2.096	16	1.885	16	1.907
Kalkınma ve yatırım bankaları	13	44	13	42	13	43	13	43
Toplam	45	9.338	45	9.465	44	9.712	44	9.841

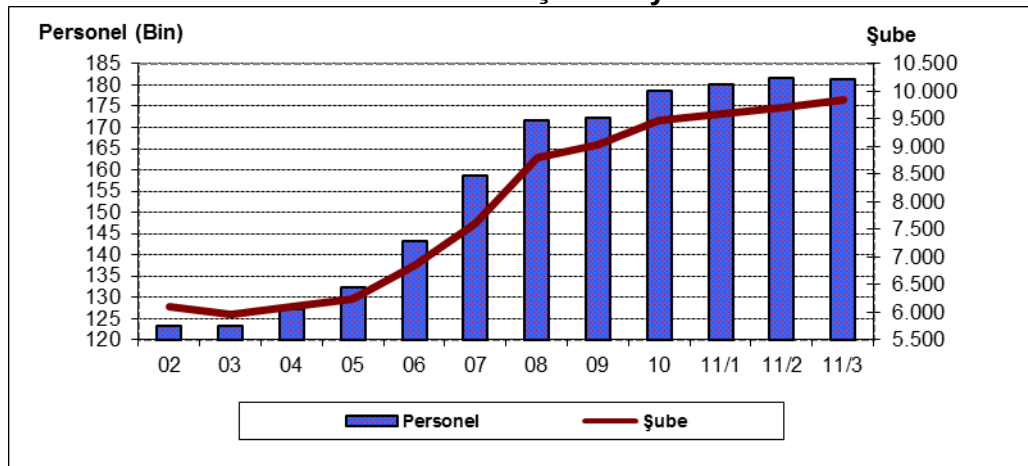
* K.K.T.C ve yabancı ülkelerdeki şubeler dahil.

** Tasarruf Mevduatı Sigorta Fonuna Devredilen Bankalar.

Şube sayısı 2011 yılı üçüncü çeyrekte 376 adet artmıştır.

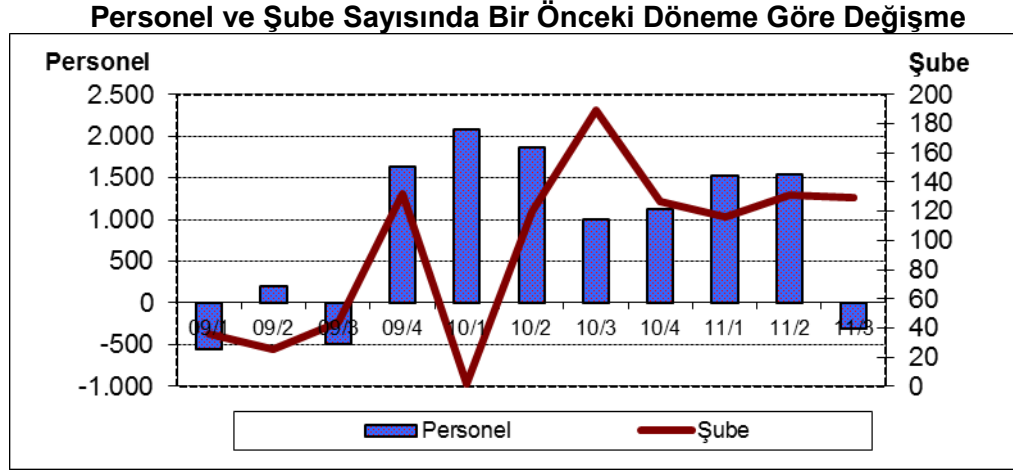
2011 yılının üçüncü çeyreği itibariyle mevduat bankaları ile kalkınma ve yatırım bankalarının toplam şube sayısı son bir yılda 503 adet, Ekim-Aralık 2010 dönemine göre ise 376 adet artarak 9.841’e ulaşmıştır.

Personel ve Şube Sayısı



¹ -Mevduat bankaları ile kalkınma ve yatırım bankalarını kapsamaktadır.

2010 yıl sonuna göre şube sayısı kamusal sermayeli mevduat bankalarında 1.983 adet, Fortis Bank A.Ş.'nin devri nedeniyle şube sayısı özel sermayeli mevduat bankalarında 5.521 adet artarken, yabancı sermayeli mevduat bankalarında 4.596 adet, kalkınma ve yatırım bankalarında ise 125 adet azalmıştır.



Temmuz-Eylül 2011 dönemi sonu itibariyle mevduat bankalarında banka başına ortalama şube sayısı 316 olmuştur. Bu rakam kamusal sermayeli mevduat bankalarında 965, özel sermayeli mevduat bankalarında 454, yabancı sermayeli bankalarda ise 119'dur.

2. İstihdam 2011 yılı üçüncü çeyrekte 2.774 kişi artmıştır.

Mevduat bankaları ile kalkınma ve yatırım bankalarında çalışan sayısı son bir yılda 3.908 kişi (yüzde 2 oranında), Ekim-Aralık 2010 dönemine göre ise 2.774 kişi (yüzde 1,6 oranında) artarken, Nisan-Haziran 2011 dönemine göre ise 311 kişi azalarak 181.277 olmuştur. 2010 yıl sonu rakamlarına göre çalışan sayısı kamusal sermayeli mevduat bankalarında 1.983 kişi, özel sermayeli mevduat bankalarında 5.521 kişi artarken, yabancı sermayeli mevduat bankalarında 4.596 kişi, Fon bankasında 9 kişi, kalkınma ve yatırım bankalarında ise 125 kişi azalmıştır.

Bankacılık Sisteminde Çalışanlar

	Eylül 2010	Aralık 2010	Haziran 2011	Eylül 2011
Mevduat bankaları	171.975	173.133	176.353	176.032
Kamu sermayeli b.	47.128	47.235	49.423	49.218
Özel sermayeli b.	83.629	83.633	88.951	89.154
Fondaki b.	255	252	245	243
Yabancı sermayeli b.	40.963	42.013	37.734	37.417
Kalkınma ve yatırım bankaları	5.394	5.370	5.235	5.245
Toplam	177.369	178.503	181.588	181.277

2.1. Çalışanların yüzde 79'u yüksek öğrenim mezunudur.

Temmuz-Eylül 2011 dönemi itibariyle, banka çalışanlarının yüzde 27'si kamusal sermayeli mevduat bankaları, yüzde 49'u özel sermayeli mevduat bankaları, yüzde 21'i yabancı sermayeli mevduat bankaları ve yüzde 3'ü ise kalkınma ve yatırım bankaları tarafından istihdam edilmiştir.

Mevduat bankalarında banka başına çalışan sayısı 5.678'dir. Bu rakam kamu sermayeli bankalarda 16.406, özel sermayeli bankalarda 8.105 ve yabancı sermayeli bankalarda 2.339'dur.

Öğrenim Gruplarına Göre Banka Çalışanları

	İlkokulu Bitiren	Orta Öğretim Kurumlarını Bitiren	Yüksek Öğretim Kurumlarını Bitiren	Yüksek Lisans ve Doktora Yapan	Toplam
Mevduat bankaları	1.622	34.580	130.269	9.561	176.032
Kamu sermayeli b.	611	10.147	35.154	3.306	49.218
Özel sermayeli b.	497	15.492	69.100	4.065	89.154
Fondaki b.	18	113	104	8	243
Yabancı sermayeli b.	496	8.828	25.911	2.182	37.417
Kalkınma ve yatırım bank.	331	786	3.416	712	5.245
Toplam	1.953	35.366	133.685	10.273	181.277

Temmuz-Eylül 2011 dönemi itibariyle, bankacılık sektöründe çalışanların yüzde 1'i ilköğretim, yüzde 19'u orta öğretim, yüzde 74'ü yüksek öğretim kurumları mezunu, yüzde 6'sı ise yüksek lisans ve doktora yapmış olanlardan oluşmaktadır.

Kamusal sermayeli mevduat bankalarında çalışanların yüzde 78'ini yüksek öğretim kurumlarını bitirmiş ve lisansüstü eğitim yapmış personel oluşturmaktadır. Bu oran, özel sermayeli mevduat bankalarında yüzde 82, yabancı bankalarda yüzde 75 ve kalkınma ve yatırım bankalarında ise yüzde 79 şeklindedir.

2.2. Kadın çalışan oranı yüzde 50'dir.

Temmuz-Eylül 2011 dönemi itibariyle bankacılık sektöründe çalışanların yüzde 50'si kadınlardan oluşmaktadır. Bu oran kamusal sermayeli mevduat bankalarında yüzde 41, özel sermayeli mevduat bankalarında yüzde 54, yabancı sermayeli mevduat bankalarında yüzde 55, Fon bankasında yüzde 35, kalkınma ve yatırım bankalarında ise yüzde 34 düzeyindedir.

Cinsiyet Dağılımına Göre Banka Çalışanları

	Aralık 2010			Haziran 2011			Eylül 2011		
	Erkek	Kadın	Toplam	Erkek	Kadın	Toplam	Erkek	Kadın	Toplam
Mevduat Bankaları	85.856	87.277	173.133	87.491	88.862	176.353	87.471	88.561	176.032
Kamu sermayeli b.	28.282	18.953	47.235	29.292	20.131	49.423	29.261	19.957	49.218
Özel sermayeli b.	38.418	45.215	83.633	41.022	47.929	88.951	41.111	48.043	89.154
Fondaki b.	162	90	252	158	87	245	157	86	243
Yabancı serm. b.	18.994	23.019	42.013	17.019	20.715	37.734	16.492	20.475	37.417
Kalkınma ve Yatırım Bank.	3.631	1.739	5.370	3.485	1.750	5.235	3.476	1.769	5.245
Toplam	89.487	89.016	178.503	90.976	90.612	181.588	90.947	90.330	181.277

Tablo 1 30 Eylül 2011 İtibariyle Banka, Şube ve Personel Sayıları

	Banka Sayısı	Şube Sayısı	Personel Sayısı		Banka Sayısı	Şube Sayısı	Personel Sayısı
Sektör Toplamı	44	9,841	181,277	Yabancı Sermayeli Bankalar	16	1,907	37,417
Mevduat Bankaları	31	9,798	176,032	Arap Türk Bankası A.Ş.		6	250
Kamu Sermayeli Bankalar	3	2,894	49,218	Bank Mellat		3	53
Türkiye Cumhuriyeti Ziraat Bankası A.Ş.		1,446	23,153	Citibank A.Ş.		37	2,212
Türkiye Halk Bankası A.Ş.		770	13,750	Denizbank A.Ş.		553	9,576
Türkiye Vakıflar Bankası T.A.O.		678	12,315	Deutsche Bank A.Ş.		1	103
Özel Sermayeli Bankalar	11	4,996	89,154	Eurobank Tekfen A.Ş.		59	945
Adabank A.Ş.		1	43	Fibabanka A.Ş.		20	431
Akbank T.A.Ş.		916	15,513	Finans Bank A.Ş.		519	11,221
Alternatif Bank A.Ş.		63	1,189	Habib Bank Limited		1	16
Anadolubank A.Ş.		88	1,904	HSBC Bank A.Ş.		333	6,254
Şekerbank T.A.Ş.		266	3,468	ING Bank A.Ş.		327	5,363
Tekstil Bankası A.Ş.		44	882	JPMorgan Chase Bank N.A.		1	52
Turkish Bank A.Ş.		21	281	Société Générale (SA)		16	287
Türk Ekonomi Bankası A.Ş.		602	9,598	The Royal Bank of Scotland N.V.		3	115
Türkiye Garanti Bankası A.Ş.		907	16,784	Turkland Bank A.Ş.		27	497
Türkiye İş Bankası A.Ş.		1,194	24,788	WestLB AG		1	42
Yapı ve Kredi Bankası A.Ş.		894	14,704	Kalkınma ve Yatırım Bankaları	13	43	5,245
Tas.Mevd.Sig. Fon.Devr. Bankalar	1	1	243	Aktif Yatırım Bankası A.Ş.		7	374
Birleşik Fon Bankası A.Ş.		1	243	BankPozitif Kredi ve Kalkınma Bankası A.Ş.		2	266
				Credit Agricole Yatırım Bankası Türk A.Ş.		1	18
				Diler Yatırım Bankası A.Ş.		1	19
				GSD Yatırım Bankası A.Ş.		1	28
				İller Bankası		19	2,776
				İMKB Takas ve Saklama Bankası A.Ş.		1	213
				Merrill Lynch Yatırım Bank A.Ş.		1	35
				Nurol Yatırım Bankası A.Ş.		2	43
				Taib Yatırımbank A.Ş.		1	15
				Türk Eximbank		2	396
				Türkiye Kalkınma Bankası A.Ş.		1	709
				Türkiye Sınai Kalkınma Bankası A.Ş.		4	353

*Yurtiçi ve yurtdışı şube sayıları toplamından oluşmaktadır.

Tablo 2 30 Eylül 2011 İtibariyle Öğretim Gruplarına Göre Bankalarda Çalışanlar

Banka	İlk Öğretim Kurumlarını Bitirmiş Olanlar (İlkokul ve Ortaokul)			Orta Öğretim Kurumlarını Bitirmiş Olanlar (Lise ve dengi okullar)			Yüksek Öğretim Kurumlarını Bitirmiş Olanlar			Yüksek Lisans ve Doktora Yapmış Olanlar			Toplam		
	Erkek	Kadın	Toplam	Erkek	Kadın	Toplam	Erkek	Kadın	Toplam	Erkek	Kadın	Toplam	Erkek	Kadın	Toplam
Sektör Toplamı	1,654	299	1,953	23,006	12,360	35,366	61,231	72,454	133,685	5,056	5,217	10,273	90,947	90,330	181,277
Mevduat Bankaları	1,343	279	1,622	22,384	12,196	34,580	59,108	71,161	130,269	4,636	4,925	9,561	87,471	88,561	176,032
Kamu Sermayeli Bankalar	590	21	611	7,404	2,743	10,147	19,640	15,514	35,154	1,627	1,679	3,306	29,261	19,957	49,218
Türkiye Cumhuriyeti Ziraat Bankası A.Ş.	238	11	249	3,868	766	4,634	10,210	6,176	16,386	946	938	1,884	15,262	7,891	23,153
Türkiye Halk Bankası A.Ş.	105	4	109	2,367	1,041	3,408	5,055	4,317	9,372	435	426	861	7,962	5,788	13,750
Türkiye Vakıflar Bankası T.A.O.	247	6	253	1,169	936	2,105	4,375	5,021	9,396	246	315	561	6,037	6,278	12,315
Özel Sermayeli Bankalar	467	30	497	9,765	5,727	15,492	28,928	40,172	69,100	1,951	2,114	4,065	41,111	48,043	89,154
Adabank A.Ş.	2	0	2	11	8	19	9	12	21	1	0	1	23	20	43
Akbank T.A.Ş.	69	0	69	1,693	382	2,075	5,413	7,108	12,521	432	416	848	7,607	7,906	15,513
Alternatif Bank A.Ş.	23	3	26	143	43	186	383	471	854	68	55	123	617	572	1,189
Anadolubank A.Ş.	7	1	8	258	132	390	680	730	1,410	44	52	96	989	915	1,904
Şekerbank T.A.Ş.	40	6	46	279	262	541	1,244	1,494	2,738	73	70	143	1,636	1,832	3,468
Tekstil Bankası A.Ş.	24	1	25	130	48	178	255	370	625	28	26	54	437	445	882
Turkish Bank A.Ş.	21	2	23	36	26	62	75	101	176	13	7	20	145	136	281
Türk Ekonomi Bankası A.Ş.	48	7	55	1,231	608	1,839	2,936	4,257	7,193	263	248	511	4,478	5,120	9,598
Türkiye Garanti Bankası A.Ş.	66	6	72	1,849	749	2,598	4,999	8,407	13,406	321	387	708	7,235	9,549	16,784
Türkiye İş Bankası A.Ş.	145	1	146	2,964	2,141	5,105	8,911	9,798	18,709	385	443	828	12,405	12,383	24,788
Yapı ve Kredi Bankası A.Ş.	22	3	25	1,171	1,328	2,499	4,023	7,424	11,447	323	410	733	5,539	9,165	14,704
Tasarruf Mevduatı Sig. Fon. Dev. Ban.	14	4	18	81	32	113	55	49	104	7	1	8	157	86	243
Birleşik Fon Bankası A.Ş.	14	4	18	81	32	113	55	49	104	7	1	8	157	86	243

Banka	İlk Öğretim Kurumlarını Bitirmiş Olanlar (İlkokul ve Ortaokul)			Orta Öğretim Kurumlarını Bitirmiş Olanlar (Lise ve dengi okullar)			Yüksek Öğretim Kurumlarını Bitirmiş Olanlar			Yüksek Lisans ve Doktora Yapmış Olanlar			Toplam		
	Erkek	Kadın	Toplam	Erkek	Kadın	Toplam	Erkek	Kadın	Toplam	Erkek	Kadın	Toplam	Erkek	Kadın	Toplam
Yabancı Sermayeli Bankalar	272	224	496	5,134	3,694	8,828	10,485	15,426	25,911	1,051	1,131	2,182	16,942	20,475	37,417
Arap Türk Bankası A.Ş.	13	3	16	47	25	72	67	74	141	11	10	21	138	112	250
Bank Mellat	3	0	3	9	1	10	27	10	37	3	0	3	42	11	53
Citibank A.Ş.	4	3	7	43	40	83	796	1,130	1,926	83	113	196	926	1,286	2,212
Denizbank A.Ş.	167	215	382	2,049	1,996	4,045	2,239	2,503	4,742	192	215	407	4,647	4,929	9,576
Deutsche Bank A.Ş.	1	0	1	4	0	4	28	36	64	23	11	34	56	47	103
Eurobank Tekfen A.Ş.	10	0	10	49	69	118	318	410	728	49	40	89	426	519	945
Fibabanka A.Ş.	8	1	9	45	25	70	122	172	294	32	26	58	207	224	431
Finans Bank A.Ş.	19	1	20	1,625	838	2,463	3,084	5,100	8,184	259	295	554	4,987	6,234	11,221
Habib Bank Limited	2	0	2	4	0	4	3	5	8	1	1	2	10	6	16
HSBC Bank A.Ş.	0	0	0	640	374	1,014	1,767	3,133	4,900	146	194	340	2,553	3,701	6,254
ING Bank A.Ş.	26	0	26	485	259	744	1,739	2,508	4,247	165	181	346	2,415	2,948	5,363
JPMorgan Chase Bank N.A.	1	1	2	3	3	6	14	16	30	9	5	14	27	25	52
Société Générale (SA)	7	0	7	44	21	65	107	82	189	16	10	26	174	113	287
The Royal Bank of Scotland N.V.	0	0	0	1	2	3	28	46	74	28	10	38	57	58	115
Turkland Bank A.Ş.	10	0	10	85	38	123	141	181	322	26	16	42	262	235	497
WestLB AG	1	0	1	1	3	4	5	20	25	8	4	12	15	27	42
Kalkınma ve Yatırım Bankaları	311	20	331	622	164	786	2,123	1,293	3,416	420	292	712	3,476	1,769	5,245
Aktif Yatırım Bankası A.Ş.	3	0	3	22	15	37	166	121	287	30	17	47	221	153	374
BankPozitif Kredi ve Kalkınma Bankası A.Ş.	4	1	5	20	20	40	93	116	209	10	2	12	127	139	266
Credit Agricole Yatırım Bankası Türk A.Ş.	0	0	0	0	2	2	2	7	9	1	6	7	3	15	18
Diler Yatırım Bankası A.Ş.	1	0	1	5	0	5	7	5	12	0	1	1	13	6	19
GSD Yatırım Bankası A.Ş.	0	0	0	4	1	5	12	10	22	1	0	1	17	11	28
İller Bankası	213	15	228	412	77	489	1,266	526	1,792	172	95	267	2,063	713	2,776
İMKB Takas ve Saklama Bankası A.Ş.	2	0	2	30	3	33	74	52	126	28	24	52	134	79	213
Merrill Lynch Yatırım Bank A.Ş.	0	0	0	1	0	1	8	9	17	11	6	17	20	15	35
Nurol Yatırım Bankası A.Ş.	0	0	0	5	2	7	15	14	29	4	3	7	24	19	43
Taib Yatırım Bank A.Ş.	0	0	0	1	0	1	4	5	9	4	1	5	9	6	15
Türk Eximbank	23	1	24	33	14	47	110	124	234	39	52	91	205	191	396
Türkiye Kalkınma Bankası A.Ş.	44	0	44	66	22	88	272	191	463	75	39	114	457	252	709
Türkiye Sınai Kalkınma Bankası A.Ş.	21	3	24	23	8	31	94	113	207	45	46	91	183	170	353

Tablo 3 Şube ve Personel Sayıları (2010 - 2011 Eylül)

	Şube Sayısı			Personel Sayısı		
	2010 Eylül	2010	2011 Eylül	2010 Eylül	2010	2011 Eylül
Sektör Toplamı	9,338	9,465	9,841	177,369	178,503	181,277
Mevduat Bankaları	9,294	9,423	9,798	171,975	173,133	176,032
Kamu Sermayeli Bankalar	2,679	2,744	2,894	47,128	47,235	49,218
Türkiye Cumhuriyeti Ziraat Bankası A.Ş.	1,373	1,399	1,446	22,487	22,708	23,153
Türkiye Halk Bankası A.Ş.	701	709	770	13,686	13,450	13,750
Türkiye Vakıflar Bankası T.A.O.	605	636	678	10,955	11,077	12,315
Özel Sermayeli Bankalar	4,526	4,582	4,996	83,629	83,633	89,154
Adabank A.Ş.	1	1	1	46	46	43
Akbank T.A.Ş.	897	913	916	15,133	15,330	15,513
Alternatif Bank A.Ş.	49	53	63	1,055	1,086	1,189
Anadolubank A.Ş.	86	86	88	1,847	1,834	1,904
Şekerbank T.A.Ş.	260	260	266	3,543	3,485	3,468
Tekstil Bankası A.Ş.	44	44	44	916	903	882
Turkish Bank A.Ş.	23	21	21	272	273	281
Türk Ekonomi Bankası A.Ş.	335	335	602	5,733	5,646	9,598
Türkiye Garanti Bankası A.Ş.	834	859	907	17,029	16,675	16,784
Türkiye İş Bankası A.Ş.	1,135	1,142	1,194	23,653	23,944	24,788
Yapı ve Kredi Bankası A.Ş.	862	868	894	14,402	14,411	14,704
Tas.Mevd.Sig. Fon.Devr. Bankalar	1	1	1	255	252	243
Birleşik Fon Bankası A.Ş.	1	1	1	255	252	243
Yabancı Sermayeli Bankalar	2,088	2,096	1,907	40,963	42,013	37,417
Arap Türk Bankası A.Ş.	6	6	6	255	255	250
Bank Mellat	3	3	3	50	51	53
Citibank A.Ş.	38	37	37	2,001	2,116	2,212
Denizbank A.Ş.	477	500	553	8,227	8,573	9,576
Deutsche Bank A.Ş.	1	1	1	103	101	103
Eurobank Tekfen A.Ş.	52	54	59	847	875	945
Fibabanka A.Ş.*	18	18	20	292	292	431
Finans Bank A.Ş.	486	503	519	11,062	11,734	11,221
Fortis Bank A.Ş.**	294	269	-	4,776	4,572	-
Habib Bank Limited	1	1	1	16	16	16
HSBC Bank A.Ş.	335	333	333	6,511	6,570	6,254
ING Bank A.Ş.	329	323	327	5,828	5,865	5,363
JPMorgan Chase Bank N.A.	1	1	1	52	53	52
Société Générale (SA)	16	16	16	254	259	287
The Royal Bank of Scotland N.V.	3	3	3	132	129	115
Turkland Bank A.Ş.	27	27	27	515	510	497
WestLB AG	1	1	1	42	42	42
Kalkınma ve Yatırım Bankaları	44	42	43	5,394	5,370	5,245
Aktif Yatırım Bankası A.Ş.	6	6	7	299	316	374
Bank Pozitif Kredi ve Kalkınma Bankası A.Ş.	4	2	2	294	288	266
Credit Agricole Yatırım Bankası Türk A.Ş.	1	1	1	21	20	18
Diler Yatırım Bankası A.Ş.	1	1	1	18	18	19
GSD Yatırım Bankası A.Ş.	1	1	1	29	28	28
İller Bankası	19	19	19	2,986	2,971	2,776
İMKB Takas ve Saklama Bankası A.Ş.	1	1	1	209	211	213
Merrill Lynch Yatırım Bank A.Ş.	1	1	1	31	33	35
Nurol Yatırım Bankası A.Ş.	2	2	2	48	49	43
Taib Yatırım Bank A.Ş.	1	1	1	17	17	15
Türk Eximbank	2	2	2	366	360	396
Türkiye Kalkınma Bankası A.Ş.	1	1	1	724	712	709
Türkiye Sınai Kalkınma Bankası A.Ş.	4	4	4	352	347	353

*"Millennium Bank A.Ş."nin ticari ünvanı 11 Mayıs 2011 tarihi itibarıyla "Fibabanka A.Ş." olarak değişmiştir.

***"Fortis Bank A.Ş.", 25 Ocak 2011 tarihinde, tüm aktif pasifiyle Türk Ekonomi Bankası A.Ş.'ye devredilmiş, tüzel kişiliği 14 Şubat 2011 tarihinde İstanbul Ticaret Sicili'nden silinilerek sona ermiştir.