



Önemli Not:

Bir bankanın Aralık 2011 dönemine ait şube sayısını, beş bankanın ise personel sayısını değiştirmesi nedeniyle rapor bilgileri güncellenmiştir. (16 Mart 2012)

Bir bankanın Aralık 2011 dönemine ait şube sayısını değiştirmesi nedeniyle rapor bilgileri güncellenmiştir. (17 Nisan 2012)

**Türkiye'de Bankacılık Sistemi
Banka, Şube ve Personel Sayıları
Aralık 2011**

Rapor Kodu: DT13

Ocak 2012



İçindekiler

| | <u>Sayfa No.</u> |
|--|------------------|
| Türkiye'de Bankacılık Sistemi - Banka, Şube ve Personel Bilgileri..... | i |
| Banka ve Şube Sayısı..... | i |
| Personel Sayısı..... | ii |

Tablolar

| | | |
|---------|--|---|
| Tablo 1 | 31 Aralık 2011 itibariyle Banka, Şube ve Personel Sayıları..... | 1 |
| Tablo 2 | 31 Aralık 2011 İtibariyle Öğretim Gruplarına Göre Bankalarda Çalışanlar..... | 2 |
| Tablo 3 | Şube ve Personel Sayıları (2010 - 2011 Aralık)..... | 4 |

Türkiye’de Bankacılık Sistemi Banka, Şube ve Personel Bilgileri ¹ Aralık 2011

1. Banka ve Şube Sayısı

Bankacılık sisteminde Ekim-Aralık 2011 döneminde faaliyet gösteren banka sayısı 48’dir. Mevduat bankaları sayısı 31, kalkınma ve yatırım bankaları sayısı 13 ve katılım bankaları sayısı 4’tür.

Mevduat bankalarından 3 tanesi kamu sermayeli, 11 tanesi özel sermayeli ve 16 tanesi yabancı sermayeli bankadır. Aralık 2010 döneminde yabancı sermayeli mevduat bankaları grubunda yer alan Fortis Bank A.Ş., 25 Ocak 2011 tarihinde Türk Ekonomi Bankası A.Ş.’ye devredilmiştir.

Bankacılık Sisteminde Banka ve Şube Sayısı*

| | Aralık 2010 | | Eylül 2011 | | Aralık 2011 | |
|--------------------------------------|-------------|--------------|------------|--------------|-------------|--------------|
| | Banka | Şube | Banka | Şube | Banka | Şube |
| Mevduat bankaları | 32 | 9.423 | 31 | 9.798 | 31 | 9.792 |
| Kamu sermayeli b. | 3 | 2.744 | 3 | 2.894 | 3 | 2.909 |
| Özel sermayeli b. | 11 | 4.582 | 11 | 4.996 | 11 | 4.944 |
| Fondaki b.** | 1 | 1 | 1 | 1 | 1 | 1 |
| Yabancı sermayeli b. | 17 | 2.096 | 16 | 1.907 | 16 | 1.938 |
| Kalkınma ve yatırım bankaları | 13 | 42 | 13 | 43 | 13 | 42 |
| Toplam | 45 | 9.465 | 44 | 9.841 | 44 | 9.834 |

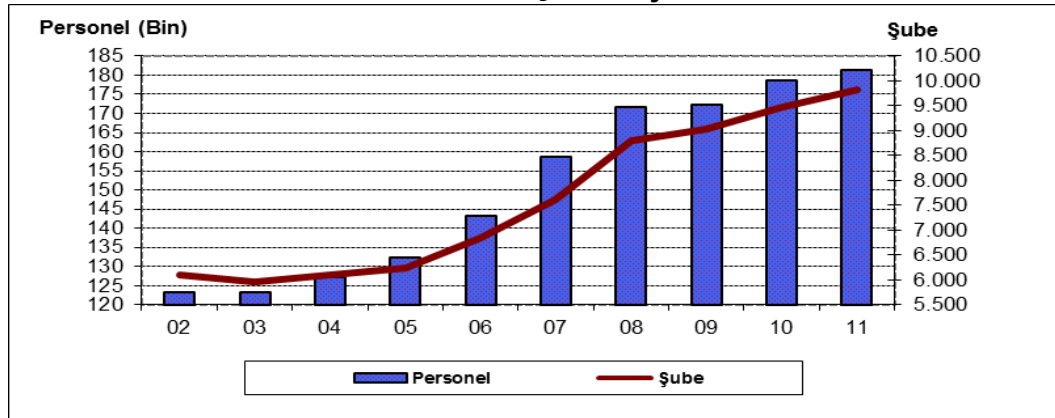
* K.K.T.C ve yabancı ülkelerdeki şubeler dahil.

** Tasarruf Mevduatı Sigorta Fonuna Devredilen Bankalar.

Şube sayısı 2011 yılında 369 adet artmıştır.

2011 yılının son çeyreği itibariyle mevduat bankaları ile kalkınma ve yatırım bankalarının toplam şube sayısı son bir yılda 369 adet artarak, Temmuz-Eylül 2011 dönemine göre ise 7 adet azalarak 9.834 olmuştur.

Personel ve Şube Sayısı



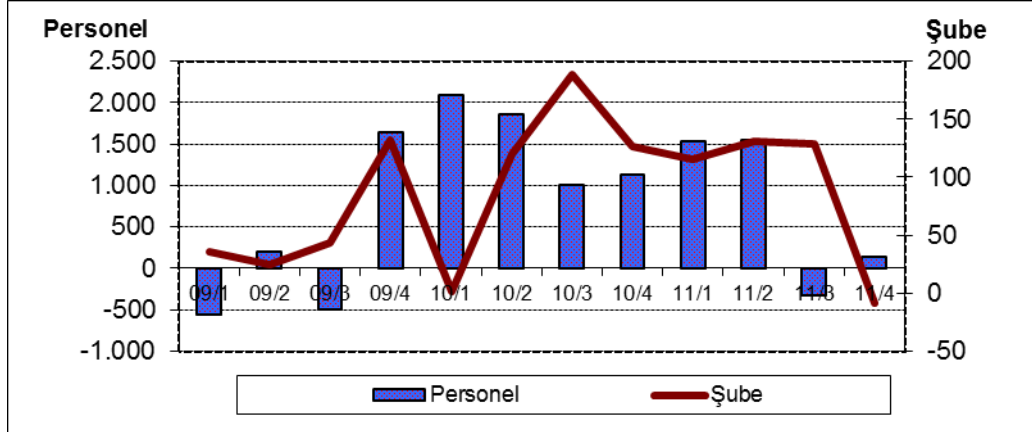
¹ -Mevduat bankaları ile kalkınma ve yatırım bankalarını kapsamaktadır.

- Bir bankanın Aralık 2011 dönemine ait şube sayısını, beş bankanın ise personel sayısını değiştirmesi nedeniyle rapor bilgileri güncellenmiştir. (16 Mart 2012)

-Bir bankanın Aralık 2011 dönemine ait şube sayısını değiştirmesi nedeniyle rapor bilgileri güncellenmiştir. (17 Nisan 2012)

Kamusal sermayeli mevduat bankalarında şube sayısı, 2010 yıl sonuna göre 165 adet, özel sermayeli mevduat bankalarında, Fortis Bank A.Ş.'nin devri nedeniyle 362 adet artmıştır. Yabancı sermayeli mevduat bankalarında ise 158 adet azalırken, kalkınma ve yatırım bankalarında ise değişmemiştir.

Personel ve Şube Sayısında Bir Önceki Döneme Göre Değişme



Ekim-Aralık 2011 dönemi sonu itibariyle mevduat bankalarında banka başına ortalama şube sayısı 316 olmuştur. Bu rakam kamusal sermayeli mevduat bankalarında 970, özel sermayeli mevduat bankalarında 449, yabancı sermayeli bankalarda ise 121'dir.

2. İstihdam 2011 yılında 2.915 kişi artmıştır.

Mevduat bankaları ile kalkınma ve yatırım bankalarında çalışan sayısı son bir yılda 2.915 kişi (yüzde 2 oranında), Temmuz-Eylül 2010 dönemine göre ise 141 kişi (binde 1 oranında) artarak 181.418 olmuştur. 2010 yılsonu rakamlarına göre çalışan sayısı kamusal sermayeli mevduat bankalarında 3.004 kişi, özel sermayeli mevduat bankalarında 5.414 kişi artarken (Fortis Bank A.Ş.'nin devri nedeniyle), yabancı sermayeli mevduat bankalarında 4.966 kişi, Fon bankasında 9 kişi, kalkınma ve yatırım bankalarında ise 528 kişi azalmıştır.

Bankacılık Sisteminde Çalışanlar

| | Aralık 2010 | Eylül 2011 | Aralık 2011 |
|--------------------------------------|----------------|----------------|----------------|
| Mevduat bankaları | 173.133 | 176.032 | 176.576 |
| Kamu sermayeli b. | 47.235 | 49.218 | 50.239 |
| Özel sermayeli b. | 83.633 | 89.154 | 89.047 |
| Fondaki b. | 252 | 243 | 243 |
| Yabancı sermayeli b. | 42.013 | 37.417 | 37.047 |
| Kalkınma ve yatırım bankaları | 5.370 | 5.245 | 4.842 |
| Toplam | 178.503 | 181.277 | 181.418 |

2.1. Çalışanların yüzde 80'i yüksek öğrenim mezunudur.

Ekim-Aralık 2011 dönemi itibariyle, banka çalışanlarının yüzde 28'i kamusal sermayeli mevduat bankaları, yüzde 49'u özel sermayeli mevduat bankaları, yüzde 20'si yabancı sermayeli mevduat bankaları ve yüzde 3'ü ise kalkınma ve yatırım bankaları tarafından istihdam edilmiştir.

Mevduat bankalarında banka başına çalışan sayısı 5.696'dır. Bu rakam kamu sermayeli bankalarda 16.746, özel sermayeli bankalarda 8.095 ve yabancı sermayeli bankalarda 2.315'tir.

Öğrenim Gruplarına Göre Banka Çalışanları

| | İlkokulu Bitiren | Orta Öğretim Kurumlarını Bitiren | Yüksek Öğretim Kurumlarını Bitiren | Yüksek Lisans ve Doktora Yapan | Toplam |
|----------------------------------|---------------------|---|---|---|----------------|
| Mevduat bankaları | 1.594 | 34.230 | 131.114 | 9.638 | 176.576 |
| Kamu sermayeli b. | 594 | 9.881 | 36.400 | 3.364 | 50.239 |
| Özel sermayeli b. | 492 | 15.516 | 68.966 | 4.073 | 89.047 |
| Fondaki b. | 18 | 112 | 105 | 8 | 243 |
| Yabancı sermayeli b. | 490 | 8.721 | 25.643 | 2.193 | 37.047 |
| Kalkınma ve yatırım bank. | 321 | 716 | 3.134 | 671 | 4.842 |
| Toplam | 1.915 | 34.946 | 134.248 | 10.309 | 181.418 |

Ekim-Aralık 2011 dönemi itibariyle, bankacılık sektöründe çalışanların yüzde 1'i ilköğretim, yüzde 19'u orta öğretim, yüzde 74'ü yüksek öğretim kurumları mezunu, yüzde 6'sı ise yüksek lisans ve doktora yapmış olanlardan oluşmaktadır.

Kamusal sermayeli mevduat bankalarında çalışanların yüzde 79'unu yüksek öğretim kurumlarını bitirmiş ve lisansüstü eğitim yapmış personel oluşturmaktadır. Bu oran, özel sermayeli mevduat bankalarında yüzde 82, yabancı bankalarda yüzde 75 ve kalkınma ve yatırım bankalarında ise yüzde 79 şeklindedir.

2.2. Kadın çalışan oranı yüzde 50'dir.

Ekim-Aralık 2011 dönemi itibariyle bankacılık sektöründe çalışanların yüzde 50'si kadınlardan oluşmaktadır. Bu oran kamusal sermayeli mevduat bankalarında yüzde 41, özel sermayeli mevduat bankalarında yüzde 54, yabancı sermayeli mevduat bankalarında yüzde 55, Fon bankasında yüzde 35, kalkınma ve yatırım bankalarında ise yüzde 34 düzeyindedir.

Cinsiyet Dağılımına Göre Banka Çalışanları

| | Aralık 2010 | | | Eylül 2011 | | | Aralık 2011 | | |
|----------------------------------|---------------|---------------|----------------|---------------|---------------|----------------|---------------|---------------|----------------|
| | Erkek | Kadın | Toplam | Erkek | Kadın | Toplam | Erkek | Kadın | Toplam |
| Mevduat Bankaları | 85.856 | 87.277 | 173.133 | 87.471 | 88.561 | 176.032 | 87.870 | 88.706 | 176.576 |
| Kamu sermayeli b. | 28.282 | 18.953 | 47.235 | 29.261 | 19.957 | 49.218 | 29.818 | 20.421 | 50.239 |
| Özel sermayeli b. | 38.418 | 45.215 | 83.633 | 41.111 | 48.043 | 89.154 | 41.058 | 47.989 | 89.047 |
| Fondaki b. | 162 | 90 | 252 | 157 | 86 | 243 | 157 | 86 | 243 |
| Yabancı serm. b. | 18.994 | 23.019 | 42.013 | 16.492 | 20.475 | 37.417 | 16.837 | 20.210 | 37.047 |
| Kalkınma ve Yatırım Bank. | 3.631 | 1.739 | 5.370 | 3.476 | 1.769 | 5.245 | 3.215 | 1.627 | 4.842 |
| Toplam | 89.487 | 89.016 | 178.503 | 90.947 | 90.330 | 181.277 | 91.085 | 90.333 | 181.418 |

Tablo 1 31 Aralık 2011 İtibariyle Banka, Şube ve Personel Sayıları

| | Banka Sayısı | Şube Sayısı* | Personel Sayısı | | Banka Sayısı | Şube Sayısı* | Personel Sayısı |
|---|--------------|--------------|-----------------|--|--------------|--------------|-----------------|
| Sektör Toplamı | 44 | 9,834 | 181,418 | Yabancı Sermayeli Bankalar | 16 | 1,938 | 37,047 |
| Mevduat Bankaları | 31 | 9,792 | 176,576 | Arap Türk Bankası A.Ş. | | 6 | 254 |
| Kamu Sermayeli Bankalar | 3 | 2,909 | 50,239 | Bank Mellat | | 3 | 55 |
| Türkiye Cumhuriyeti Ziraat Bankası A.Ş. | | 1,458 | 24,374 | Citibank A.Ş. | | 37 | 2,233 |
| Türkiye Halk Bankası A.Ş. | | 771 | 13,643 | Denizbank A.Ş. | | 588 | 9,772 |
| Türkiye Vakıflar Bankası T.A.O. | | 680 | 12,222 | Deutsche Bank A.Ş. | | 1 | 106 |
| Özel Sermayeli Bankalar | 11 | 4,944 | 89,047 | Eurobank Tekfen A.Ş. | | 59 | 954 |
| Adabank A.Ş. | | 1 | 43 | Fibabanka A.Ş. | | 21 | 438 |
| Akbank T.A.Ş. | | 927 | 15,339 | Finans Bank A.Ş. | | 522 | 10,837 |
| Alternatif Bank A.Ş. | | 63 | 1,185 | Habib Bank Limited | | 1 | 16 |
| Anadolubank A.Ş. | | 88 | 1,911 | HSBC Bank A.Ş. | | 330 | 6,155 |
| Şekerbank T.A.Ş. | | 272 | 3,530 | ING Bank A.Ş. | | 322 | 5,232 |
| Tekstil Bankası A.Ş. | | 44 | 880 | JPMorgan Chase Bank N.A. | | 1 | 52 |
| Turkish Bank A.Ş. | | 20 | 284 | Société Générale (SA) | | 16 | 294 |
| Türk Ekonomi Bankası A.Ş. | | 507 | 9,356 | The Royal Bank of Scotland N.V. | | 3 | 111 |
| Türkiye Garanti Bankası A.Ş. | | 914 | 16,773 | Turkland Bank A.Ş. | | 27 | 496 |
| Türkiye İş Bankası A.Ş. | | 1,201 | 24,887 | WestLB AG | | 1 | 42 |
| Yapı ve Kredi Bankası A.Ş. | | 907 | 14,859 | Kalkınma ve Yatırım Bankaları | 13 | 42 | 4,842 |
| Tas.Mevd.Sig. Fon.Devr. Bankalar | 1 | 1 | 243 | Aktif Yatırım Bankası A.Ş. | | 7 | 373 |
| Birleşik Fon Bankası A.Ş. | | 1 | 243 | BankPozitif Kredi ve Kalkınma Bankası A.Ş. | | 1 | 135 |
| | | | | Credit Agricole Yatırım Bankası Türk A.Ş. | | 1 | 18 |
| | | | | Diler Yatırım Bankası A.Ş. | | 1 | 19 |
| | | | | GSD Yatırım Bankası A.Ş. | | 1 | 26 |
| | | | | İller Bankası | | 19 | 2,514 |
| | | | | İMKB Takas ve Saklama Bankası A.Ş. | | 1 | 209 |
| | | | | Merrill Lynch Yatırım Bank A.Ş. | | 1 | 35 |
| | | | | Nurol Yatırım Bankası A.Ş. | | 2 | 42 |
| | | | | Taib Yatırımbank A.Ş. | | 1 | 16 |
| | | | | Türk Eximbank | | 2 | 397 |
| | | | | Türkiye Kalkınma Bankası A.Ş. | | 1 | 708 |
| | | | | Türkiye Sınai Kalkınma Bankası A.Ş. | | 4 | 350 |

*Yurtiçi ve yurtdışı şube sayıları toplamından oluşmaktadır.

Rapor içindeki bilgiler üye bankaların Türkiye Bankalar Birliği'ne gönderdikleri istatistiki bilgilerden yararlanılarak hazırlanmıştır. Türkiye Bankalar Birliği bu raporda yer alan bilgilerin yanlışsız olması için gerekli özeni göstermiş olmakla birlikte, bu konuda herhangi bir sorumluluk üstlenmez.

Tablo 2 31 Aralık 2011 İtibariyle Öğretim Gruplarına Göre Bankalarda Çalışanlar

| Banka | İlk Öğretim Kurumlarını Bitirmiş Olanlar (İlkokul ve Ortaokul) | | | Orta Öğretim Kurumlarını Bitirmiş Olanlar (Lise ve dengi okullar) | | | Yüksek Öğretim Kurumlarını Bitirmiş Olanlar | | | Yüksek Lisans ve Doktora Yapmış Olanlar | | | Toplam | | |
|--|---|------------|--------------|--|---------------|---------------|---|---------------|----------------|---|--------------|---------------|---------------|---------------|----------------|
| | Erkek | Kadın | Toplam | Erkek | Kadın | Toplam | Erkek | Kadın | Toplam | Erkek | Kadın | Toplam | Erkek | Kadın | Toplam |
| Sektör Toplamı | 1,618 | 297 | 1,915 | 22,759 | 12,187 | 34,946 | 61,637 | 72,611 | 134,248 | 5,071 | 5,238 | 10,309 | 91,085 | 90,333 | 181,418 |
| Mevduat Bankaları | 1,315 | 279 | 1,594 | 22,184 | 12,046 | 34,230 | 59,692 | 71,422 | 131,114 | 4,679 | 4,959 | 9,638 | 87,870 | 88,706 | 176,576 |
| Kamu Sermayeli Bankalar | 574 | 20 | 594 | 7,219 | 2,662 | 9,881 | 20,371 | 16,029 | 36,400 | 1,654 | 1,710 | 3,364 | 29,818 | 20,421 | 50,239 |
| Türkiye Cumhuriyeti Ziraat Bankası A.Ş. | 230 | 11 | 241 | 3,780 | 742 | 4,522 | 10,970 | 6,717 | 17,687 | 967 | 957 | 1,924 | 15,947 | 8,427 | 24,374 |
| Türkiye Halk Bankası A.Ş. | 103 | 4 | 107 | 2,285 | 1,001 | 3,286 | 5,072 | 4,310 | 9,382 | 439 | 429 | 868 | 7,899 | 5,744 | 13,643 |
| Türkiye Vakıflar Bankası T.A.O. | 241 | 5 | 246 | 1,154 | 919 | 2,073 | 4,329 | 5,002 | 9,331 | 248 | 324 | 572 | 5,972 | 6,250 | 12,222 |
| Özel Sermayeli Bankalar | 460 | 32 | 492 | 9,775 | 5,741 | 15,516 | 28,863 | 40,103 | 68,966 | 1,960 | 2,113 | 4,073 | 41,058 | 47,989 | 89,047 |
| Adabank A.Ş. | 2 | 0 | 2 | 11 | 7 | 18 | 9 | 13 | 22 | 1 | 0 | 1 | 23 | 20 | 43 |
| Akbank T.A.Ş. | 68 | 0 | 68 | 1,668 | 374 | 2,042 | 5,360 | 7,018 | 12,378 | 434 | 417 | 851 | 7,530 | 7,809 | 15,339 |
| Alternatif Bank A.Ş. | 22 | 3 | 25 | 144 | 43 | 187 | 381 | 476 | 857 | 64 | 52 | 116 | 611 | 574 | 1,185 |
| Anadolubank A.Ş. | 6 | 3 | 9 | 255 | 134 | 389 | 682 | 732 | 1,414 | 46 | 53 | 99 | 989 | 922 | 1,911 |
| Şekerbank T.A.Ş. | 40 | 6 | 46 | 276 | 248 | 524 | 1,274 | 1,538 | 2,812 | 78 | 70 | 148 | 1,668 | 1,862 | 3,530 |
| Tekstil Bankası A.Ş. | 24 | 1 | 25 | 126 | 48 | 174 | 254 | 371 | 625 | 28 | 28 | 56 | 432 | 448 | 880 |
| Turkish Bank A.Ş. | 19 | 2 | 21 | 34 | 29 | 63 | 74 | 100 | 174 | 16 | 10 | 26 | 143 | 141 | 284 |
| Türk Ekonomi Bankası A.Ş. | 48 | 7 | 55 | 1,189 | 575 | 1,764 | 2,906 | 4,124 | 7,030 | 264 | 243 | 507 | 4,407 | 4,949 | 9,356 |
| Türkiye Garanti Bankası A.Ş. | 64 | 6 | 70 | 1,838 | 741 | 2,579 | 4,999 | 8,410 | 13,409 | 328 | 387 | 715 | 7,229 | 9,544 | 16,773 |
| Türkiye İş Bankası A.Ş. | 144 | 1 | 145 | 2,999 | 2,105 | 5,104 | 8,911 | 9,879 | 18,790 | 392 | 456 | 848 | 12,446 | 12,441 | 24,887 |
| Yapı ve Kredi Bankası A.Ş. | 23 | 3 | 26 | 1,235 | 1,437 | 2,672 | 4,013 | 7,442 | 11,455 | 309 | 397 | 706 | 5,580 | 9,279 | 14,859 |
| Tasarruf Mevduatı Sig. Fon. Dev. Ban. | 14 | 4 | 18 | 80 | 32 | 112 | 56 | 49 | 105 | 7 | 1 | 8 | 157 | 86 | 243 |
| Birleşik Fon Bankası A.Ş. | 14 | 4 | 18 | 80 | 32 | 112 | 56 | 49 | 105 | 7 | 1 | 8 | 157 | 86 | 243 |

| Banka | İlk Öğretim Kurumlarını Bitirmiş Olanlar (İlkokul ve Ortaokul) | | | Orta Öğretim Kurumlarını Bitirmiş Olanlar (Lise ve dengi okullar) | | | Yüksek Öğretim Kurumlarını Bitirmiş Olanlar | | | Yüksek Lisans ve Doktora Yapmış Olanlar | | | Toplam | | |
|--|---|------------|------------|--|--------------|--------------|---|---------------|---------------|---|--------------|--------------|---------------|---------------|---------------|
| | Erkek | Kadın | Toplam | Erkek | Kadın | Toplam | Erkek | Kadın | Toplam | Erkek | Kadın | Toplam | Erkek | Kadın | Toplam |
| Yabancı Sermayeli Bankalar | 267 | 223 | 490 | 5,110 | 3,611 | 8,721 | 10,402 | 15,241 | 25,643 | 1,058 | 1,135 | 2,193 | 16,837 | 20,210 | 37,047 |
| Arap Türk Bankası A.Ş. | 13 | 3 | 16 | 48 | 25 | 73 | 72 | 72 | 144 | 10 | 11 | 21 | 143 | 111 | 254 |
| Bank Mellat | 3 | 0 | 3 | 9 | 0 | 9 | 29 | 11 | 40 | 3 | 0 | 3 | 44 | 11 | 55 |
| Citibank A.Ş. | 4 | 3 | 7 | 43 | 40 | 83 | 799 | 1,155 | 1,954 | 80 | 109 | 189 | 926 | 1,307 | 2,233 |
| Denizbank A.Ş. | 163 | 213 | 376 | 2,089 | 2,022 | 4,111 | 2,301 | 2,563 | 4,864 | 192 | 229 | 421 | 4,745 | 5,027 | 9,772 |
| Deutsche Bank A.Ş. | 1 | 0 | 1 | 4 | 0 | 4 | 33 | 34 | 67 | 23 | 11 | 34 | 61 | 45 | 106 |
| Eurobank Tekfen A.Ş. | 10 | 0 | 10 | 57 | 58 | 115 | 330 | 410 | 740 | 52 | 37 | 89 | 449 | 505 | 954 |
| Fibabanka A.Ş. | 7 | 2 | 9 | 47 | 27 | 74 | 125 | 173 | 298 | 30 | 27 | 57 | 209 | 229 | 438 |
| Finans Bank A.Ş. | 18 | 1 | 19 | 1,584 | 797 | 2,381 | 2,984 | 4,907 | 7,891 | 253 | 293 | 546 | 4,839 | 5,998 | 10,837 |
| Habib Bank Limited | 2 | 0 | 2 | 4 | 0 | 4 | 3 | 5 | 8 | 1 | 1 | 2 | 10 | 6 | 16 |
| HSBC Bank A.Ş. | 0 | 0 | 0 | 628 | 332 | 960 | 1,745 | 3,100 | 4,845 | 158 | 192 | 350 | 2,531 | 3,624 | 6,155 |
| ING Bank A.Ş. | 27 | 0 | 27 | 469 | 242 | 711 | 1,681 | 2,464 | 4,145 | 168 | 181 | 349 | 2,345 | 2,887 | 5,232 |
| JPMorgan Chase Bank N.A. | 1 | 1 | 2 | 3 | 3 | 6 | 13 | 16 | 29 | 10 | 5 | 15 | 27 | 25 | 52 |
| Société Générale (SA) | 7 | 0 | 7 | 41 | 22 | 63 | 115 | 86 | 201 | 14 | 9 | 23 | 177 | 117 | 294 |
| The Royal Bank of Scotland N.V. | 0 | 0 | 0 | 1 | 2 | 3 | 27 | 43 | 70 | 28 | 10 | 38 | 56 | 55 | 111 |
| Turkland Bank A.Ş. | 10 | 0 | 10 | 82 | 38 | 120 | 140 | 182 | 322 | 28 | 16 | 44 | 260 | 236 | 496 |
| WestLB AG | 1 | 0 | 1 | 1 | 3 | 4 | 5 | 20 | 25 | 8 | 4 | 12 | 15 | 27 | 42 |
| Kalkınma ve Yatırım Bankaları | 303 | 18 | 321 | 575 | 141 | 716 | 1,945 | 1,189 | 3,134 | 392 | 279 | 671 | 3,215 | 1,627 | 4,842 |
| Aktif Yatırım Bankası A.Ş. | 3 | 0 | 3 | 22 | 14 | 36 | 167 | 120 | 287 | 31 | 16 | 47 | 223 | 150 | 373 |
| BankPozitif Kredi ve Kalkınma Bankası A.Ş. | 4 | 0 | 4 | 3 | 7 | 10 | 56 | 55 | 111 | 8 | 2 | 10 | 71 | 64 | 135 |
| Credit Agricole Yatırım Bankası Türk A.Ş. | 0 | 0 | 0 | 0 | 2 | 2 | 2 | 7 | 9 | 1 | 6 | 7 | 3 | 15 | 18 |
| Diler Yatırım Bankası A.Ş. | 1 | 0 | 1 | 5 | 0 | 5 | 6 | 5 | 11 | 1 | 1 | 2 | 13 | 6 | 19 |
| GSD Yatırım Bankası A.Ş. | 0 | 0 | 0 | 4 | 1 | 5 | 12 | 8 | 20 | 1 | 0 | 1 | 17 | 9 | 26 |
| İller Bankası | 207 | 14 | 221 | 381 | 68 | 449 | 1,134 | 482 | 1,616 | 147 | 81 | 228 | 1,869 | 645 | 2,514 |
| İMKB Takas ve Saklama Bankası A.Ş. | 1 | 0 | 1 | 32 | 4 | 36 | 70 | 51 | 121 | 28 | 23 | 51 | 131 | 78 | 209 |
| Merrill Lynch Yatırım Bank A.Ş. | 0 | 0 | 0 | 1 | 0 | 1 | 8 | 9 | 17 | 11 | 6 | 17 | 20 | 15 | 35 |
| Nurol Yatırım Bankası A.Ş. | 0 | 0 | 0 | 5 | 2 | 7 | 14 | 14 | 28 | 4 | 3 | 7 | 23 | 19 | 42 |
| Taib Yatırım Bank A.Ş. | 0 | 0 | 0 | 1 | 0 | 1 | 5 | 5 | 10 | 4 | 1 | 5 | 10 | 6 | 16 |
| Türk Eximbank | 23 | 1 | 24 | 32 | 13 | 45 | 112 | 125 | 237 | 39 | 52 | 91 | 206 | 191 | 397 |
| Türkiye Kalkınma Bankası A.Ş. | 43 | 0 | 43 | 66 | 22 | 88 | 271 | 192 | 463 | 74 | 40 | 114 | 454 | 254 | 708 |
| Türkiye Sınai Kalkınma Bankası A.Ş. | 21 | 3 | 24 | 23 | 8 | 31 | 88 | 116 | 204 | 43 | 48 | 91 | 175 | 175 | 350 |

Tablo 3 Şube ve Personel Sayıları (2010 - 2011 Aralık)

| | Şube Sayısı | | | Personel Sayısı | | |
|---|--------------|--------------|--------------|-----------------|----------------|----------------|
| | 2010 | 2011 Eylül | 2011 | 2010 | 2011 Eylül | 2011 |
| Sektör Toplamı | 9,465 | 9,841 | 9,834 | 178,503 | 181,277 | 181,418 |
| Mevduat Bankaları | 9,423 | 9,798 | 9,792 | 173,133 | 176,032 | 176,576 |
| Kamu Sermayeli Bankalar | 2,744 | 2,894 | 2,909 | 47,235 | 49,218 | 50,239 |
| Türkiye Cumhuriyeti Ziraat Bankası A.Ş. | 1,399 | 1,446 | 1,458 | 22,708 | 23,153 | 24,374 |
| Türkiye Halk Bankası A.Ş. | 709 | 770 | 771 | 13,450 | 13,750 | 13,643 |
| Türkiye Vakıflar Bankası T.A.O. | 636 | 678 | 680 | 11,077 | 12,315 | 12,222 |
| Özel Sermayeli Bankalar | 4,582 | 4,996 | 4,944 | 83,633 | 89,154 | 89,047 |
| Adabank A.Ş. | 1 | 1 | 1 | 46 | 43 | 43 |
| Akbank T.A.Ş. | 913 | 916 | 927 | 15,330 | 15,513 | 15,339 |
| Alternatif Bank A.Ş. | 53 | 63 | 63 | 1,086 | 1,189 | 1,185 |
| Anadolubank A.Ş. | 86 | 88 | 88 | 1,834 | 1,904 | 1,911 |
| Şekerbank T.A.Ş. | 260 | 266 | 272 | 3,485 | 3,468 | 3,530 |
| Tekstil Bankası A.Ş. | 44 | 44 | 44 | 903 | 882 | 880 |
| Turkish Bank A.Ş. | 21 | 21 | 20 | 273 | 281 | 284 |
| Türk Ekonomi Bankası A.Ş. | 335 | 602 | 507 | 5,646 | 9,598 | 9,356 |
| Türkiye Garanti Bankası A.Ş. | 859 | 907 | 914 | 16,675 | 16,784 | 16,773 |
| Türkiye İş Bankası A.Ş. | 1,142 | 1,194 | 1,201 | 23,944 | 24,788 | 24,887 |
| Yapı ve Kredi Bankası A.Ş. | 868 | 894 | 907 | 14,411 | 14,704 | 14,859 |
| Tas.Mevd.Sig. Fon.Devr. Bankalar | 1 | 1 | 1 | 252 | 243 | 243 |
| Birleşik Fon Bankası A.Ş. | 1 | 1 | 1 | 252 | 243 | 243 |
| Yabancı Sermayeli Bankalar | 2,096 | 1,907 | 1,938 | 42,013 | 37,417 | 37,047 |
| Arap Türk Bankası A.Ş. | 6 | 6 | 6 | 255 | 250 | 254 |
| Bank Mellat | 3 | 3 | 3 | 51 | 53 | 55 |
| Citibank A.Ş. | 37 | 37 | 37 | 2,116 | 2,212 | 2,233 |
| Denizbank A.Ş. | 500 | 553 | 588 | 8,573 | 9,576 | 9,772 |
| Deutsche Bank A.Ş. | 1 | 1 | 1 | 101 | 103 | 106 |
| Eurobank Tekfen A.Ş. | 54 | 59 | 59 | 875 | 945 | 954 |
| Fibabanka A.Ş.* | 18 | 20 | 21 | 292 | 431 | 438 |
| Finans Bank A.Ş. | 503 | 519 | 522 | 11,734 | 11,221 | 10,837 |
| Fortis Bank A.Ş.** | 269 | - | - | 4,572 | - | - |
| Habib Bank Limited | 1 | 1 | 1 | 16 | 16 | 16 |
| HSBC Bank A.Ş. | 333 | 333 | 330 | 6,570 | 6,254 | 6,155 |
| ING Bank A.Ş. | 323 | 327 | 322 | 5,865 | 5,363 | 5,232 |
| JPMorgan Chase Bank N.A. | 1 | 1 | 1 | 53 | 52 | 52 |
| Société Générale (SA) | 16 | 16 | 16 | 259 | 287 | 294 |
| The Royal Bank of Scotland N.V. | 3 | 3 | 3 | 129 | 115 | 111 |
| Turkland Bank A.Ş. | 27 | 27 | 27 | 510 | 497 | 496 |
| WestLB AG | 1 | 1 | 1 | 42 | 42 | 42 |
| Kalkınma ve Yatırım Bankaları | 42 | 43 | 42 | 5,370 | 5,245 | 4,842 |
| Aktif Yatırım Bankası A.Ş. | 6 | 7 | 7 | 316 | 374 | 373 |
| Bank Pozitif Kredi ve Kalkınma Bankası A.Ş. | 2 | 2 | 1 | 288 | 266 | 135 |
| Credit Agricole Yatırım Bankası Türk A.Ş. | 1 | 1 | 1 | 20 | 18 | 18 |
| Diler Yatırım Bankası A.Ş. | 1 | 1 | 1 | 18 | 19 | 19 |
| GSD Yatırım Bankası A.Ş. | 1 | 1 | 1 | 28 | 28 | 26 |
| İller Bankası | 19 | 19 | 19 | 2,971 | 2,776 | 2,514 |
| İMKB Takas ve Saklama Bankası A.Ş. | 1 | 1 | 1 | 211 | 213 | 209 |
| Merrill Lynch Yatırım Bank A.Ş. | 1 | 1 | 1 | 33 | 35 | 35 |
| Nurol Yatırım Bankası A.Ş. | 2 | 2 | 2 | 49 | 43 | 42 |
| Taib Yatırım Bank A.Ş. | 1 | 1 | 1 | 17 | 15 | 16 |
| Türk Eximbank | 2 | 2 | 2 | 360 | 396 | 397 |
| Türkiye Kalkınma Bankası A.Ş. | 1 | 1 | 1 | 712 | 709 | 708 |
| Türkiye Sınai Kalkınma Bankası A.Ş. | 4 | 4 | 4 | 347 | 353 | 350 |

*"Millennium Bank A.Ş."nin ticari ünvanı 11 Mayıs 2011 tarihi itibarıyla "Fibabanka A.Ş." olarak değişmiştir.

**"Fortis Bank A.Ş.", 25 Ocak 2011 tarihinde, tüm aktif pasifiyle Türk Ekonomi Bankası A.Ş.'ye devredilmiş, tüzel kişiliği 14 Şubat 2011 tarihinde İstanbul Ticaret Sicili'nden silinilerek sona ermiştir.