



**Tüketici Kredileri ve Konut Kredileri**  
**Aralık 2011**

Rapor Kodu : DT01

Mayıs 2012

## Tüketici Kredileri ve Konut Kredileri <sup>1</sup>

### Aralık 2011

Tüketici kredisi ve konut kredisi kullanan toplam kişi sayısı 12.380.943 kişiye, kredi miktarı ise 159,2 milyar TL'ye ulaştı.

#### Kullandırılan Miktar ve Kişi Sayısı

Ekim-Aralık 2011 döneminde 2.071.565 kişiye, 23,4 milyar TL tutarında tüketici kredisi ve konut kredisi kullandırılmıştır. Kredi kullanan kişi sayısı bir önceki yılın aynı dönemine göre yüzde 5 oranında, bir önceki üç aylık döneme göre ise yüzde 2 oranında azalmıştır. Aynı dönemde kullandırılan kredi miktarı ise bir önceki yılın aynı dönemine göre yüzde 27 oranında küçülürken, bir önceki üç aylık döneme göre ise değişmemiştir.

#### Akım Gelişmeler

	Ekim-Aralık 2011	Yüzde değişme	
		Ekim-Aralık 2010 dönemine göre	Temmuz-Eylül 2011 dönemine göre
Kişi sayısı	2.071.565	-5	-2
Kredi miktarı (₺ Milyon)	23.397	-27	0

Ekim-Aralık 2011 dönemi sonu itibariyle tüketici kredileri ve konut kredileri bakiyesi 159,2 milyar TL, kredi kullanan toplam kişi sayısı ise 12.380.943'tür. Toplam kişi sayısı Ekim-Aralık 2010'a göre yüzde 10 oranında artarken, bir önceki üç aylık döneme göre ise yüzde 11 oranında azalmıştır. Tüketici kredisi ve konut kredileri bakiyesi ise bir önceki yılın aynı dönemine göre yüzde 30, Temmuz-Eylül 2011'e göre ise yüzde 3 oranında büyümüştür.

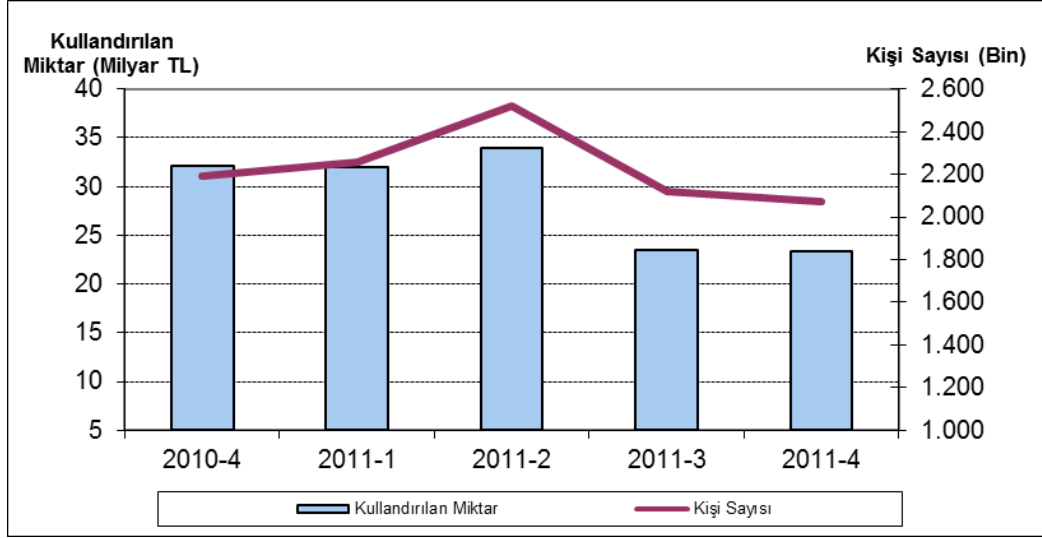
#### Bakiye Gelişmeler\*

	Ekim-Aralık 2011	Yüzde değişme	
		Ekim-Aralık 2010 dönemine göre	Temmuz-Eylül 2011 dönemine göre
Bakiye Kişi sayısı	12.380.943	10	-11
Bakiye Miktar (₺ Milyon)	159.224	30	3

\* 3 aylık dönem sonunda tüketici kredisi ve konut kredisi bakiyesi = Dönem başı değeri + dönem içinde kullandırılan kredi - dönem içinde geri ödemesi yapılan kredi

<sup>1</sup> Mevduat bankaları ile kalkınma ve yatırım bankalarını kapsamaktadır.

### Kullandırılan Kredi Miktarı ve Kişi Sayısı (Dönemsel)



### Mal ve Hizmet Gruplarına Göre Dağılım

Ekim-Aralık 2011 döneminde tüketici kredileri ve konut kredilerinin mal ve hizmet gruplarına göre dağılımında ihtiyaç kredileri yüzde 62 oranı ile en büyük paya sahiptir. Bunu sırasıyla, yüzde 23 ve yüzde 9 pay oranları ile konut ve taşıt kredileri izlemektedir. Aynı dönemde ihtiyaç kredileri 1.751.056 kişi tarafından ve 14,6 milyar TL, konut kredileri 79.175 kişi tarafından 5,3 milyar TL ve taşıt kredileri 52.614 kişi tarafından 2,1 milyar TL tutarında kullanılmıştır.

Bir önceki yılın Ekim-Aralık dönemine göre taşıt kredileri yüzde 18 oranında, konut kredileri yüzde 52 ve ihtiyaç kredileri yüzde 17 oranında azalmıştır.

### Mal ve Hizmet Gruplarına Göre Dağılım

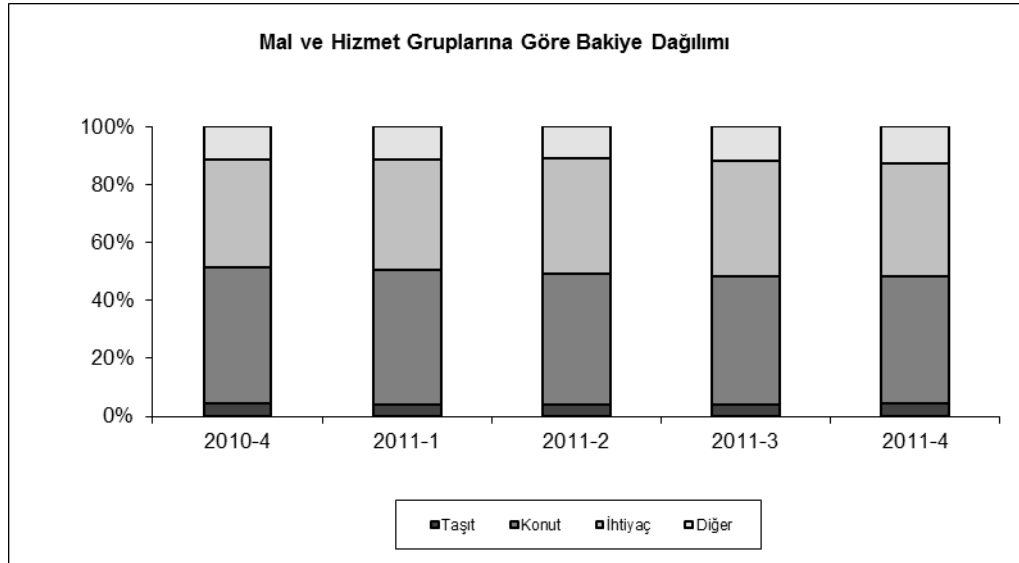
	Ekim-Aralık 2011 (₺ Milyon)	Yüzde pay	Yüzde değişme	
		Ekim-Aralık 2011	Ekim-Aralık 2010 dönemine göre	Temmuz-Eylül 2011 dönemine göre
<b>Akım</b>				
Taşıt	2.083	9	-18	19
Konut	5.279	23	-52	-1
İhtiyaç *	14.583	62	-17	-3
Diğer **	1.453	6	41	12
<b>Bakiye</b>				
Taşıt	6.933	4	30	9
Konut	69.755	44	21	2
İhtiyaç	62.261	39	37	1
Diğer	20.275	13	48	10

\*Dayanıklı tüketim malları, mesleki amaç, eğitim, tatil, gıda, giyim vb. amaçlar için kullanılan krediler.

\*\* Bu grupların herhangi birisinde sınıflandırılmayan krediler.

Bakiye açısından taşıt kredileri bir önceki yılın aynı üç aylık dönemine göre yüzde 30 , konut kredileri yüzde 21 ve ihtiyaç kredileri yüzde 37 artmıştır.

### Mal ve Hizmet Gruplarına Göre Bakiye Dağılımı



### Mal ve Hizmet Gruplarına Göre Ortalama Tüketici Kredileri ve Konut Kredileri

	Kredi Miktarı (₺ Milyon)	Kişi Sayısı	Ortalama (₺ Bin)
<b>Akım</b>			
Taşıt	2.083	52.614	39,6
Konut	5.279	79.175	66,7
İhtiyaç *	14.583	1.751.056	8,3
Diğer **	1.453	188.720	7,7
<b>Toplam</b>	<b>23.397</b>	<b>2.071.565</b>	<b>11,3</b>
<b>Bakiye</b>			
Taşıt	6.933	346.997	20,0
Konut	69.755	1.280.066	54,5
İhtiyaç	62.261	8.168.617	7,6
Diğer	20.275	2.585.263	7,8
<b>Toplam</b>	<b>159.224</b>	<b>12.380.943</b>	<b>12,9</b>

\* Dayanıklı tüketim malları, mesleki amaç, eğitim, tatil, gıda, giyim vb. amaçlar için kullanılan krediler.

\*\* Bu grupların herhangi birisinde sınıflandırılmayan krediler.

Ekim-Aralık 2011 dönemi içinde kullananlar bazında ortalama tüketici kredisi ve konut kredisi miktarı 11,3 bin TL'dir. Bu büyüklük konut kredilerinde 66,7 bin TL ve taşıt kredilerinde 39,6 bin TL olmuştur.

Ekim-Aralık 2011 dönemi sonundaki bakiye verilerine göre ortalama tüketici kredisi ve konut kredisi miktarı 12,9 bin TL'dir. Bu miktar konut kredilerinde 54,5 bin TL ve taşıt kredilerinde 20 bin TL'dir.

## Vade Dağılımı

Tüketici kredileri ve konut kredilerinde en fazla tercih edilen 49-72 ay vade dilimi olmuştur. Bunu 25-36 ay ile 73 ay ve üzeri vade dilimleri izlemiştir.

## Takipteki Tüketici Kredileri ve Konut Kredileri

Ekim-Aralık 2011 dönemi itibariyle 3,3 milyar TL olan takipteki krediler, tüketici kredileri ve konut kredileri toplamının yüzde 2,1'ini oluşturmuştur.

### Takipteki Kredilerin Bakiye Miktarı Oranı (%)

	Ekim-Aralık 2010	Temmuz-Eylül 2011	Ekim-Aralık 2011
İdari Takipteki Kredi	0,10	0,08	0,09
Kanuni Takipteki Kredi	2,60	1,94	1,99
İdari + Kanuni Takipteki Kredi	2,70	2,02	2,08

Ekim-Aralık 2011 döneminde kullanılan tüketici kredileri ve konut kredilerinden kanuni takibe atılan kredi miktarı, bir önceki yılın aynı dönemine göre yüzde 48 oranında azalarak 296 milyon TL olmuştur. Söz konusu kredilerin yüzde 7'sini taşıt, yüzde 24'ünü konut, yüzde 39'unu ihtiyaç kredileri ve yüzde 30'unu diğer krediler oluşturmuştur.

**Önemli Not:** Bu raporda yer alan istatistikler, Aralık 2010 dönemi dahil olmak üzere, Türkiye Bankalar Birliği üyesi olan ve tüketici kredisi ve konut kredisi kullandıran 36 bankanın verisinden oluşmuş, daha sonra, Fortis Bank A.Ş.'nin, 25 Ocak 2011 tarihinde Türk Ekonomi Bankası A.Ş.'ye devredilmesiyle, Mart 2011 döneminden itibaren bu sayı 35'e düşmüştür. Raporda yer alan istatistikler "Bankalarca Kamuya Açıklanacak Finansal Tablolar ile Bunlara İlişkin Açıklama ve Dipnotlar Hakkında Tebliğ"deki değişikliğe paralel olarak yayınlanmaktadır. Söz konusu Tebliğ kapsamında yayınlanan tüketici kredileri ve konut kredileri toplu sonuçları ile bu raporun toplulaştırılmış bakiye sonuçları arasında farklar bulunmaktadır. Bu fark bazı bankaların reeskontlarını henüz dağıtamamış olmasından kaynaklanmaktadır. Ayrıca, bu rapordaki bilgiler gerçek kişilerce kullanılan ve ticari amaçlı olmayan bireysel kredileri kapsamakta olup kredili mevduat hesaplarını içermemektedir. Bazı bankaların, ilgili tebliğe göre hazırladıkları tüketici kredileri bilgileri kredili mevduat hesaplarını içermektedir; bu nedenle, bu raporda yer alan tüketici kredileri ve konut kredileri bilgileri ile bu konuda da farklılıklar oluşmaktadır.

## Türkiye Bankalar Birliği

### Tüketici Kredileri ve Konut Kredileri \*

#### I. Tüketici Kredileri ve Konut Kredileri, ₺ Milyon

Dönem		Kullandırılan**			
		Miktar	Kişi Sayısı, (Adet)	İdari Takip.	Kanuni Takip.
2010	TP	32,117	2,190,907	2	568
Aralık	YP	10	101	0	0
	<b>Toplam</b>	<b>32,127</b>	<b>2,191,008</b>	<b>2</b>	<b>568</b>
2011	TP	32,006	2,255,596	10	468
Mart	YP	12	122	0	0
	<b>Toplam</b>	<b>32,018</b>	<b>2,255,718</b>	<b>10</b>	<b>468</b>
2011	TP	33,976	2,520,481	28	356
Haziran	YP	2	17	0	0
	<b>Toplam</b>	<b>33,978</b>	<b>2,520,498</b>	<b>28</b>	<b>356</b>
2011	TP	23,430	2,118,655	4	506
Eylül	YP	4	28	0	0
	<b>Toplam</b>	<b>23,433</b>	<b>2,118,683</b>	<b>4</b>	<b>506</b>
2011	TP	23,394	2,071,525	1	296
Aralık	YP	4	40	0	0
	<b>Toplam</b>	<b>23,397</b>	<b>2,071,565</b>	<b>1</b>	<b>296</b>

Bakiye****			
Miktar	Kişi Sayısı, (Adet)	İdari Takip.	Kanuni Takip.
122,150	11,300,281	121	3,173
60	1,236	1	0
<b>122,210</b>	<b>11,301,517</b>	<b>121</b>	<b>3,173</b>
133,144	12,151,789	119	2,976
61	1,155	2	0
<b>133,205</b>	<b>12,152,944</b>	<b>121</b>	<b>2,976</b>
148,139	13,436,430	107	2,867
63	1,365	1	0
<b>148,202</b>	<b>13,437,795</b>	<b>108</b>	<b>2,867</b>
154,414	13,960,934	115	2,999
62	3,133	1	0
<b>154,477</b>	<b>13,964,067</b>	<b>116</b>	<b>2,999</b>
159,171	12,378,111	139	3,176
53	2,832	0	0
<b>159,224</b>	<b>12,380,943</b>	<b>139</b>	<b>3,176</b>

#### II. Tüketici Kredileri ve Konut Kredileri Dağılımı

##### 1.1. Mal ve hizmet gruplarına göre dağılım

Dönem		Kullandırılan Miktar, ₺ Milyon				
		Taahhüt	Konut	İhtiyaç *****	Diğer *****	Toplam
2010	TP	2,528	10,889	17,672	1,029	32,117
Aralık	YP	1	9	0	0	10
	<b>Toplam</b>	<b>2,529</b>	<b>10,897</b>	<b>17,672</b>	<b>1,029</b>	<b>32,127</b>
2011	TP	2,390	9,759	18,410	1,447	32,006
Mart	YP	1	11	0	0	12
	<b>Toplam</b>	<b>2,391</b>	<b>9,771</b>	<b>18,410</b>	<b>1,447</b>	<b>32,018</b>
2011	TP	1,811	9,378	21,352	1,434	33,976
Haziran	YP	0	1	0	0	2
	<b>Toplam</b>	<b>1,812</b>	<b>9,379</b>	<b>21,353</b>	<b>1,434</b>	<b>33,978</b>
2011	TP	1,750	5,325	15,056	1,298	23,430
Eylül	YP	1	2	1	0	4
	<b>Toplam</b>	<b>1,751</b>	<b>5,327</b>	<b>15,058</b>	<b>1,298</b>	<b>23,433</b>
2011	TP	2,081	5,276	14,583	1,453	23,394
Aralık	YP	1	2	0	0	4
	<b>Toplam</b>	<b>2,083</b>	<b>5,279</b>	<b>14,583</b>	<b>1,453</b>	<b>23,397</b>

Kişi Sayısı				
Taahhüt	Konut	İhtiyaç *****	Diğer *****	Toplam
67,826	151,330	1,836,140	135,611	2,190,907
14	79	8	0	101
<b>67,840</b>	<b>151,409</b>	<b>1,836,148</b>	<b>135,611</b>	<b>2,191,008</b>
55,524	135,068	1,889,519	175,485	2,255,596
17	96	9	0	122
<b>55,541</b>	<b>135,164</b>	<b>1,889,528</b>	<b>175,485</b>	<b>2,255,718</b>
49,274	124,623	2,173,640	172,945	2,520,481
5	8	4	0	17
<b>49,279</b>	<b>124,631</b>	<b>2,173,644</b>	<b>172,945</b>	<b>2,520,498</b>
44,998	75,053	1,836,129	162,471	2,118,651
9	10	9	4	32
<b>45,007</b>	<b>75,063</b>	<b>1,836,138</b>	<b>162,475</b>	<b>2,118,683</b>
52,594	79,160	1,751,051	188,720	2,071,525
20	15	5	0	40
<b>52,614</b>	<b>79,175</b>	<b>1,751,056</b>	<b>188,720</b>	<b>2,071,565</b>

Dönem		Bakiye Miktar, ₺ Milyon				
		Taahhüt	Konut	İhtiyaç *****	Diğer *****	Toplam
2010	TP	5,336	57,546	45,595	13,674	122,150
Aralık	YP	15	38	5	2	60
	<b>Toplam</b>	<b>5,351</b>	<b>57,584</b>	<b>45,600</b>	<b>13,675</b>	<b>122,210</b>
2011	TP	5,639	61,737	50,508	15,261	133,144
Mart	YP	15	39	5	1	61
	<b>Toplam</b>	<b>5,655</b>	<b>61,776</b>	<b>50,513</b>	<b>15,262</b>	<b>133,205</b>
2011	TP	6,160	66,741	58,797	16,441	148,139
Haziran	YP	17	40	4	2	63
	<b>Toplam</b>	<b>6,177</b>	<b>66,781</b>	<b>58,802</b>	<b>16,443</b>	<b>148,202</b>
2011	TP	6,360	68,334	61,338	18,382	154,414
Eylül	YP	17	38	5	2	62
	<b>Toplam</b>	<b>6,378</b>	<b>68,372</b>	<b>61,343</b>	<b>18,384</b>	<b>154,477</b>
2011	TP	6,916	69,725	62,256	20,274	159,171
Aralık	YP	17	30	5	2	53
	<b>Toplam</b>	<b>6,933</b>	<b>69,755</b>	<b>62,261</b>	<b>20,275</b>	<b>159,224</b>

Bakiye Kişi Sayısı				
Taahhüt	Konut	İhtiyaç *****	Diğer *****	Toplam
303,451	1,082,017	7,314,654	2,600,159	11,300,281
586	544	49	57	1,236
<b>304,037</b>	<b>1,082,561</b>	<b>7,314,703</b>	<b>2,600,216</b>	<b>11,301,517</b>
311,359	1,133,594	7,842,004	2,864,832	12,151,789
537	528	41	49	1,155
<b>311,896</b>	<b>1,134,122</b>	<b>7,842,045</b>	<b>2,864,881</b>	<b>12,152,944</b>
335,936	1,162,026	8,695,316	3,243,152	13,436,430
481	803	81	0	1,365
<b>336,417</b>	<b>1,162,829</b>	<b>8,695,397</b>	<b>3,243,152</b>	<b>13,437,795</b>
338,016	1,198,754	9,064,233	3,359,931	13,960,934
457	2,439	237	0	3,133
<b>338,473</b>	<b>1,201,193</b>	<b>9,064,470</b>	<b>3,359,931</b>	<b>13,964,067</b>
346,587	1,277,843	8,168,418	2,585,263	12,378,111
410	2,223	199	0	2,832
<b>346,997</b>	<b>1,280,066</b>	<b>8,168,617</b>	<b>2,585,263</b>	<b>12,380,943</b>

\* Tüketici kredisi ve konut kredisi veren tüm bankaların toplulaştırılmış bilgilerini içermektedir. Banka isimleri ekte listelenmektedir.

\*\* İlgili 3 ay içerisinde gerçek kişilerce kullanılan ve ticari amaçlı olmayan bireysel tüketici kredileri ve konut kredilerini kapsamaktadır. Kredili mevduat hesaplarını içermemektedir.

\*\*\* Gerçek kişilerin aldıkları, ticari amaçlı olmayan "Yabancı Para" bireysel tüketici kredileri ve konut kredilerinin TL cinsinden değerini ifade eder.

\*\*\*\* İlgili 3 aylık dönem sonunda bireysel tüketici kredisi ve konut kredisi bakiyesi = Dönem başı değeri + dönem içinde kullandırılan krediler - dönem içinde geri ödemesi yapılan krediler

\*\*\*\*\* Dayanıklı tüketim malları, yarı dayanıklı tüketim malları ile evlilik, eğitim ve sağlık için kullandırılan tüketici kredileri.

\*\*\*\*\* Bu grupların herhangi birisinde sınıflandırılmayan krediler.

## Türkiye Bankalar Birliği

### Tüketici Kredileri ve Konut Kredileri

#### 1.2. Kanuni Takipteki Tüketici Kredileri ve Konut Kredileri

		Kullandırılan Miktar, ₺ Milyon				
Dönem		Taşıt	Konut	İhtiyaç	Diğer	Toplam
2010	TP	84	175	251	58	568
Aralık	YP	0	0	0	0	0
	Toplam	84	175	251	58	568
2011	TP	64	219	82	103	468
Mart	YP	0	0	0	0	0
	Toplam	64	219	82	103	468
2011	TP	51	144	111	50	356
Haziran	YP	0	0	0	0	0
	Toplam	51	144	111	50	356
2011	TP	49	126	99	231	506
Eylül	YP	0	0	0	0	0
	Toplam	49	126	99	231	506
2011	TP	20	70	116	89	296
Aralık	YP	0	0	0	0	0
	Toplam	20	70	116	89	296

#### 2. Meslek gruplarına göre dağılım

		Kullandırılan Miktar, ₺ Milyon				
Dönem		Ücretli	Serbest Meslek	Diğer	Sınıflandırma yapmayanlar	Toplam
2010	TP	18,762	3,440	8,360	1,555	32,117
Aralık	YP	0	0	2	8	10
	Toplam	18,762	3,440	8,362	1,562	32,127
2011	TP	17,705	3,484	9,012	1,805	32,006
Mart	YP	0	0	2	10	12
	Toplam	17,705	3,484	9,014	1,816	32,018
2011	TP	17,540	3,678	10,360	2,397	33,976
Haziran	YP	0	0	2	0	2
	Toplam	17,540	3,678	10,362	2,397	33,978
2011	TP	12,149	2,841	6,841	1,599	23,430
Eylül	YP	1	0	3	0	4
	Toplam	12,149	2,841	6,844	1,599	23,433
2011	TP	12,262	2,779	6,991	1,362	23,394
Aralık	YP	0	0	4	0	4
	Toplam	12,262	2,779	6,995	1,362	23,397

		Kişi Sayısı				
Dönem		Ücretli	Serbest Meslek	Diğer	Sınıflandırma yapmayanlar	Toplam
2010	TP	1,238,955	148,318	678,056	125,578	2,190,907
Aralık	YP	0	0	23	78	101
	Toplam	1,238,955	148,318	678,079	125,656	2,191,008
2011	TP	1,216,103	170,162	727,997	141,334	2,255,596
Mart	YP	0	0	28	94	122
	Toplam	1,216,103	170,162	728,025	141,428	2,255,718
2011	TP	1,263,129	178,190	862,587	216,575	2,520,481
Haziran	YP	1	0	16	0	17
	Toplam	1,263,130	178,190	862,603	216,575	2,520,498
2011	TP	1,086,254	161,746	680,421	190,234	2,118,655
Eylül	YP	2	0	26	0	28
	Toplam	1,086,256	161,746	680,447	190,234	2,118,683
2011	TP	1,048,506	159,298	691,584	172,137	2,071,525
Aralık	YP	0	1	39	0	40
	Toplam	1,048,506	159,299	691,623	172,137	2,071,565

tlr.

**Türkiye Bankalar Birliği**  
**Tüketici Kredileri ve Konut Kredileri**

**3. Yaş gruplarına göre dağılım**

		Kullandırılan Miktar, ₺ Milyon						
Dönem		18-25	26-35	36-55	56-65	66+	Sınıflandırma yapmayanlar	Toplam
2010 Aralık	TP	1,854	9,219	16,444	3,519	997	85	32,117
	YP	0	2	6	2	0	0	10
	Toplam	1,854	9,221	16,449	3,520	997	85	32,127
2011 Mart	TP	1,536	9,156	16,424	3,779	1,039	72	32,006
	YP	0	2	8	1	0	0	12
	Toplam	1,536	9,159	16,432	3,780	1,039	72	32,018
2011 Haziran	TP	1,741	9,118	16,834	4,739	1,506	38	33,976
	YP	0	1	1	0	0	0	2
	Toplam	1,741	9,119	16,834	4,739	1,506	38	33,978
2011 Eylül	TP	1,485	6,684	11,311	2,973	876	101	23,430
	YP	0	1	3	0	0	0	4
	Toplam	1,485	6,684	11,313	2,974	876	101	23,433
2011 Aralık	TP	1,343	6,428	11,333	3,197	1,007	85	23,394
	YP	0	2	1	0	0	0	4
	Toplam	1,343	6,429	11,335	3,197	1,007	85	23,397

		Kişi Sayısı						
Dönem		18-25	26-35	36-55	56-65	66+	Sınıflandırma yapmayanlar	Toplam
2010 Aralık	TP	188,309	609,226	979,816	293,187	114,804	5,565	2,190,907
	YP	0	23	62	16	0	0	101
	Toplam	188,309	609,249	979,878	293,203	114,804	5,565	2,191,008
2011 Mart	TP	167,849	646,595	1,019,455	306,953	110,382	4,362	2,255,596
	YP	5	29	71	15	2	0	122
	Toplam	167,854	646,624	1,019,526	306,968	110,384	4,362	2,255,718
2011 Haziran	TP	190,104	678,355	1,097,174	396,894	153,104	4,850	2,520,481
	YP	0	6	10	1	0	0	17
	Toplam	190,104	678,361	1,097,184	396,895	153,104	4,850	2,520,498
2011 Eylül	TP	180,741	597,882	910,447	306,608	114,756	8,221	2,118,655
	YP	2	10	13	3	0	0	28
	Toplam	180,743	597,892	910,460	306,611	114,756	8,221	2,118,683
2011 Aralık	TP	159,577	565,989	897,631	319,354	123,903	5,071	2,071,525
	YP	4	18	14	4	0	0	40
	Toplam	159,581	566,007	897,645	319,358	123,903	5,071	2,071,565



**Türkiye Bankalar Birliği**  
**Tüketici Kredileri ve Konut Kredileri**

**4. Gelir gruplarına göre dağılım**

		Kullanılan Miktar, ₺ Milyon						
Dönem		₺ 0 - 1.000	₺ 1.001-2.000	₺ 2.001-3.000	₺ 3.001-5.000	₺ 5.001 +	Sınıflandırma yapmayanlar	Toplam
2010 Aralık	TP	7,082	8,100	5,509	4,196	5,220	2,010	32,117
	YP	0	0	0	1	1	8	10
	Toplam	7,082	8,100	5,509	4,197	5,221	2,018	32,127
2011 Mart	TP	7,612	7,940	5,470	3,862	4,951	2,171	32,006
	YP	0	0	0	0	1	10	12
	Toplam	7,612	7,940	5,470	3,863	4,952	2,181	32,018
2011 Haziran	TP	9,989	7,724	5,319	3,580	4,604	2,760	33,976
	YP	0	0	0	1	1	0	2
	Toplam	9,989	7,724	5,320	3,581	4,605	2,760	33,978
2011 Eylül	TP	6,300	5,312	3,577	2,481	3,205	2,555	23,430
	YP	0	0	0	1	2	0	4
	Toplam	6,300	5,312	3,577	2,483	3,207	2,555	23,433
2011 Aralık	TP	6,367	5,181	3,505	2,658	3,641	2,042	23,394
	YP	1	0	1	1	1	0	4
	Toplam	6,368	5,181	3,506	2,659	3,642	2,042	23,397

		Kişi Sayısı					Sınıflandırma yapmayanlar	Toplam
Dönem		₺ 0 - 1.000	₺ 1.001-2.000	₺ 2.001-3.000	₺ 3.001-5.000	₺ 5.001 +		
2010	TP	888,403	617,494	274,714	137,720	133,202	139,374	2,190,907
Aralık	YP	0	0	4	7	12	78	101
	<b>Toplam</b>	<b>888,403</b>	<b>617,494</b>	<b>274,718</b>	<b>137,727</b>	<b>133,214</b>	<b>139,452</b>	<b>2,191,008</b>
2011	TP	940,288	622,254	279,229	135,211	131,644	146,970	2,255,596
Mart	YP	3	6	7	6	6	94	122
	<b>Toplam</b>	<b>940,291</b>	<b>622,260</b>	<b>279,236</b>	<b>135,217</b>	<b>131,650</b>	<b>147,064</b>	<b>2,255,718</b>
2011	TP	1,128,680	638,860	289,321	133,144	123,661	206,815	2,520,481
Haziran	YP	2	1	2	7	5	0	17
	<b>Toplam</b>	<b>1,128,682</b>	<b>638,861</b>	<b>289,323</b>	<b>133,151</b>	<b>123,666</b>	<b>206,815</b>	<b>2,520,498</b>
2011	TP	903,750	539,627	240,843	113,823	106,517	214,095	2,118,655
Eylül	YP	5	1	4	7	11	0	28
	<b>Toplam</b>	<b>903,755</b>	<b>539,628</b>	<b>240,847</b>	<b>113,830</b>	<b>106,528</b>	<b>214,095</b>	<b>2,118,683</b>
2011	TP	874,016	517,290	240,298	119,994	123,459	196,468	2,071,525
Aralık	YP	8	5	10	8	9	0	40
	<b>Toplam</b>	<b>874,024</b>	<b>517,295</b>	<b>240,308</b>	<b>120,002</b>	<b>123,468</b>	<b>196,468</b>	<b>2,071,565</b>

**Türkiye Bankalar Birliği**  
**Tüketici Kredileri ve Konut Kredileri**

**5. Eğitim düzeyine göre dağılım**

		Kullandırılan Miktar, ₺ Milyon				
Dönem		İlk-ortaokul	Lise	Fakülte ve Yüksekokul	Sınıflandırma yapmayanlar	Toplam
2010	TP	7,217	10,681	11,914	2,305	32,117
Aralık	YP	0	1	1	8	10
	<b>Toplam</b>	<b>7,218</b>	<b>10,682</b>	<b>11,915</b>	<b>2,313</b>	<b>32,127</b>
2011	TP	7,877	10,694	10,857	2,578	32,006
Mart	YP	0	1	1	11	12
	<b>Toplam</b>	<b>7,877</b>	<b>10,695</b>	<b>10,857</b>	<b>2,589</b>	<b>32,018</b>
2011	TP	9,698	10,956	10,397	2,925	33,976
Haziran	YP	0	0	2	0	2
	<b>Toplam</b>	<b>9,698</b>	<b>10,956</b>	<b>10,398</b>	<b>2,925</b>	<b>33,978</b>
2011	TP	6,166	7,831	7,135	2,297	23,430
Eylül	YP	0	2	2	0	4
	<b>Toplam</b>	<b>6,166</b>	<b>7,833</b>	<b>7,138</b>	<b>2,297</b>	<b>23,433</b>
2011	TP	5,932	7,820	7,301	2,340	23,394
Aralık	YP	0	0	3	0	4
	<b>Toplam</b>	<b>5,932</b>	<b>7,821</b>	<b>7,305</b>	<b>2,340</b>	<b>23,397</b>

		Kişi Sayısı				
Dönem		İlk-ortaokul	Lise	Fakülte ve Yüksekokul	Sınıflandırma yapmayanlar	Toplam
2010	TP	705,136	762,932	540,689	182,150	2,190,907
Aralık	YP	2	4	17	78	101
	<b>Toplam</b>	<b>705,138</b>	<b>762,936</b>	<b>540,706</b>	<b>182,228</b>	<b>2,191,008</b>
2011	TP	758,960	801,283	500,173	195,180	2,255,596
Mart	YP	4	11	12	95	122
	<b>Toplam</b>	<b>758,964</b>	<b>801,294</b>	<b>500,185</b>	<b>195,275</b>	<b>2,255,718</b>
2011	TP	919,289	836,915	506,187	258,090	2,520,481
Haziran	YP	0	4	13	0	17
	<b>Toplam</b>	<b>919,289</b>	<b>836,919</b>	<b>506,200</b>	<b>258,090</b>	<b>2,520,498</b>
2011	TP	715,038	722,434	431,819	249,364	2,118,655
Eylül	YP	1	10	17	0	28
	<b>Toplam</b>	<b>715,039</b>	<b>722,444</b>	<b>431,836</b>	<b>249,364</b>	<b>2,118,683</b>
2011	TP	674,586	701,036	436,415	259,488	2,071,525
Aralık	YP	1	9	30	0	40
	<b>Toplam</b>	<b>674,587</b>	<b>701,045</b>	<b>436,445</b>	<b>259,488</b>	<b>2,071,565</b>

**Türkiye Bankalar Birliği**  
**Tüketici Kredileri ve Konut Kredileri Raporu**

**6. Vade Dilimlerine göre dağılım**

Dönem		Kullandırılan Miktar, ₺ Milyon							Sınıflandırma yapmayanlar	Toplam
		3-12 ay	13-18 ay	19-24 ay	25-36 ay	37-48 ay	49-72 ay	73 +		
2010	TP	1,826	930	3,391	5,967	4,118	7,790	8,091	5	32,117
Aralık	YP	0	0	0	0	0	1	8	0	10
	Toplam	1,826	930	3,391	5,967	4,118	7,791	8,099	5	32,127
2011	TP	1,522	887	3,059	5,973	3,842	8,956	7,762	4	32,006
Mart	YP	0	0	0	0	0	2	10	0	12
	Toplam	1,522	887	3,059	5,973	3,842	8,957	7,772	4	32,018
2011	TP	1,708	981	3,374	6,515	3,967	10,446	6,979	5	33,976
Haziran	YP	0	0	0	0	0	0	2	0	2
	Toplam	1,708	981	3,374	6,515	3,967	10,447	6,981	5	33,978
2011	TP	1,641	870	3,098	4,881	2,995	5,688	4,249	8	23,430
Eylül	YP	0	0	0	0	0	1	3	0	4
	Toplam	1,641	870	3,098	4,881	2,995	5,689	4,252	8	23,433
2011	TP	1,760	819	3,327	4,707	3,079	5,816	3,871	14	23,394
Aralık	YP	0	0	0	0	0	1	3	0	4
	Toplam	1,760	819	3,327	4,707	3,080	5,817	3,874	14	23,397

Dönem		Kişi Sayısı							Sınıflandırma yapmayanlar	Toplam
		3-12 ay	13-18 ay	19-24 ay	25-36 ay	37-48 ay	49-72 ay	73 +		
2010	TP	365,793	145,575	419,339	531,884	282,092	328,321	117,484	419	2,190,907
Aralık	YP	1	0	2	3	0	16	79	0	101
	Toplam	365,794	145,575	419,341	531,887	282,092	328,337	117,563	419	2,191,008
2011	TP	312,132	143,385	387,490	556,731	270,640	473,879	111,125	214	2,255,596
Mart	YP	0	0	2	1	3	21	95	0	122
	Toplam	312,132	143,385	387,492	556,732	270,643	473,900	111,220	214	2,255,718
2011	TP	343,296	168,074	428,991	621,197	289,965	570,432	98,289	238	2,520,481
Haziran	YP	0	0	0	0	0	2	15	0	17
	Toplam	343,296	168,074	428,991	621,197	289,965	570,434	98,304	238	2,520,498
2011	TP	348,575	153,870	425,598	520,461	245,705	362,174	62,025	248	2,118,655
Eylül	YP	0	0	1	1	0	5	21	0	28
	Toplam	348,575	153,870	425,599	520,462	245,705	362,179	62,046	248	2,118,683
2011	TP	371,750	131,898	444,011	472,878	240,867	355,789	54,015	319	2,071,525
Aralık	YP	0	0	0	0	4	8	28	0	40
	Toplam	371,750	131,898	444,011	472,878	240,871	355,797	54,043	319	2,071,565

## *Bilgi gönderen bankalar*

- 1 Akbank T.A.Ş.
- 2 Aktif Yatırım Bankası A.Ş.
- 3 Alternatif Bank A.Ş.
- 4 Anadolubank A.Ş.
- 5 Arap Türk Bankası A.Ş.
- 6 Bank Mellat
- 7 BankPozitif Kredi ve Kalkınma Bankası A.Ş.
- 8 Birleşik Fon Bankası A.Ş.
- 9 Citibank A.Ş.
- 10 Denizbank A.Ş.
- 11 Eurobank Tekfen A.Ş.
- 12 Fibabanka A.Ş.
- 13 Finans Bank A.Ş.
- 14 GSD Yatırım Bankası A.Ş.
- 15 HSBC Bank A.Ş.
- 16 ING Bank A.Ş.
- 17 İller Bankası A.Ş.
- 18 Nurol Yatırım Bankası A.Ş.
- 19 Société Générale (SA)
- 20 Şekerbank T.A.Ş.
- 21 Tekstil Bankası A.Ş.
- 22 The Royal Bank of Scotland N.V.
- 23 Turkish Bank A.Ş.
- 24 Turkland Bank A.Ş.
- 25 Türk Ekonomi Bankası A.Ş.
- 26 Türk Eximbank
- 27 Türkiye Cumhuriyeti Ziraat Bankası A.Ş.
- 28 Türkiye Garanti Bankası A.Ş.
- 29 Türkiye Halk Bankası A.Ş.
- 30 Türkiye İş Bankası A.Ş.
- 31 Türkiye Kalkınma Bankası A.Ş.
- 32 Türkiye Sınai Kalkınma Bankası A.Ş.
- 33 Türkiye Vakıflar Bankası A.Ş.
- 34 WestLB AG
- 35 Yapı ve Kredi Bankası A.Ş.

---

Rapor içindeki bilgiler tüketici kredisi ve konut kredisi veren üye bankaların Türkiye Bankalar Birliği'ne gönderdikleri istatistiki bilgilerden yararlanılarak hazırlanmıştır. Türkiye Bankalar Birliği bu raporda yer alan bilgilerin yanlışsız olması için gerekli özeni göstermiş olmakla birlikte, bu konuda herhangi bir sorumluluk üstlenmez.