



**Tüketici Kredileri ve Konut Kredileri**  
**Mart 2012**

Rapor Kodu : DT01

Haziran 2012

## Tüketici Kredileri ve Konut Kredileri <sup>1</sup>

### Mart 2012

Tüketici kredisi ve konut kredisi kullanan toplam kişi sayısı 12.655.789 kişiye, kredi miktarı ise 162 milyar TL'ye ulaştı.

#### Kullandırılan Miktar ve Kişi Sayısı

Ocak-Mart 2012 döneminde 2.044.099 kişiye, 22,1 milyar TL tutarında tüketici kredisi ve konut kredisi kullandırılmıştır. Kredi kullanan kişi sayısı bir önceki yılın aynı dönemine göre yüzde 9 oranında, bir önceki üç aylık döneme göre ise yüzde 1 oranında azalmıştır. Aynı dönemde kullandırılan kredi miktarı ise bir önceki yılın aynı dönemine göre yüzde 31 oranında, bir önceki üç aylık döneme göre ise yüzde 5 oranında küçülmüştür.

#### Akım Gelişmeler

	Ocak-Mart 2012	Yüzde değişme	
		Ocak-Mart 2011 dönemine göre	Ekim-Aralık 2011 dönemine göre
Kişi sayısı	2.044.099	-9	-1
Kredi miktarı (₺ Milyon)	22.148	-31	-5

Ocak-Mart 2012 dönemi sonu itibariyle tüketici kredileri ve konut kredileri bakiyesi 162 milyar TL, kredi kullanan toplam kişi sayısı ise 12.655.789'dur. Toplam kişi sayısı Ocak-Mart 2011'e göre yüzde 4 oranında, bir önceki üç aylık döneme göre ise yüzde 2 oranında artmıştır. Tüketici kredisi ve konut kredileri bakiyesi ise bir önceki yılın aynı dönemine göre yüzde 22, Ekim-Aralık 2011'e göre ise yüzde 2 oranında büyümüştür.

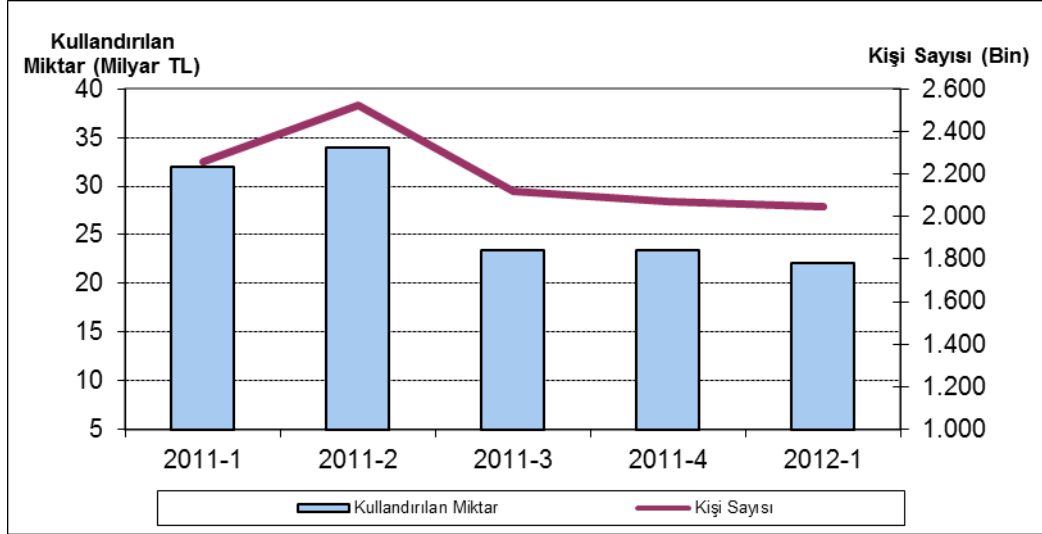
#### Bakiye Gelişmeler\*

	Ocak-Mart 2012	Yüzde değişme	
		Ocak-Mart 2011 dönemine göre	Ekim-Aralık 2011 dönemine göre
Bakiye Kişi sayısı	12.655.789	4	2
Bakiye Miktar (₺ Milyon)	161.970	22	2

\* 3 aylık dönem sonunda tüketici kredisi ve konut kredisi bakiyesi = Dönem başı değeri + dönemde kullandırılan kredi - dönemde geri ödemesi yapılan kredi

<sup>1</sup> Mevduat bankaları ile kalkınma ve yatırım bankalarını kapsamaktadır.

### Kullandırılan Kredi Miktarı ve Kişi Sayısı (Dönemsel)



### Mal ve Hizmet Gruplarına Göre Dağılım

Ocak-Mart 2012 döneminde tüketici kredileri ve konut kredilerinin mal ve hizmet gruplarına göre dağılımında ihtiyaç kredileri yüzde 67 oranı ile en büyük paya sahiptir. Bunu sırasıyla, yüzde 22 ve yüzde 6 pay oranları ile konut ve taşıt kredileri izlemektedir. Aynı dönemde ihtiyaç kredileri 1.765.530 kişi tarafından ve 14,7 milyar TL, konut kredileri 66.589 kişi tarafından 4,8 milyar TL ve taşıt kredileri 34.337 kişi tarafından 1,2 milyar TL tutarında kullanılmıştır.

Bir önceki yılın Ocak-Mart dönemine göre taşıt kredileri yüzde 48 oranında, konut kredileri yüzde 51 ve ihtiyaç kredileri yüzde 20 oranında azalmıştır.

### Mal ve Hizmet Gruplarına Göre Dağılım

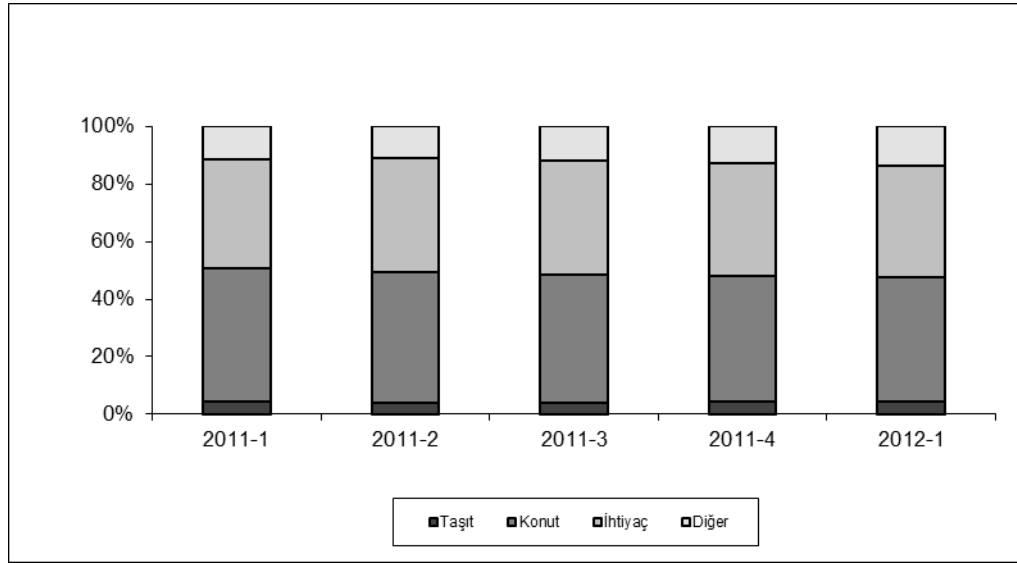
	Ocak-Mart 2012 (₺ Milyon)	Yüzde pay	Yüzde değişme	
		Ocak-Mart 2012	Ocak-Mart 2011 dönemine göre	Ekim-Aralık 2011 dönemine göre
<b>Akım</b>				
Taşıt	1.240	6	-48	-40
Konut	4.799	22	-51	-9
İhtiyaç *	14.736	67	-20	1
Diğer **	1.373	6	-5	-6
<b>Bakiye</b>				
Taşıt	6.847	4	21	-1
Konut	70.400	43	14	1
İhtiyaç	62.686	39	24	1
Diğer	22.036	14	44	9

\*Dayanıklı tüketim malları, mesleki amaç, eğitim, tatil, gıda, giyim vb. amaçlar için kullanılan krediler.

\*\* Bu grupların herhangi birisinde sınıflandırılmayan krediler.

Bakiye açısından taşıt kredileri bir önceki yılın aynı üç aylık dönemine göre yüzde 21 , konut kredileri yüzde 14 ve ihtiyaç kredileri yüzde 24 artmıştır.

### Mal ve Hizmet Gruplarına Göre Bakiye Dağılımı



### Mal ve Hizmet Gruplarına Göre Ortalama Tüketici Kredileri ve Konut Kredileri

	Kredi Miktarı (₺ Milyon)	Kişi Sayısı	Ortalama (₺ Bin)
<b>Akım</b>			
Taşıt	1.240	34.337	36,1
Konut	4.799	66.589	72,1
İhtiyaç *	14.736	1.765.530	8,3
Diğer **	1.373	177.643	7,7
<b>Toplam</b>	<b>22.148</b>	<b>2.044.099</b>	<b>10,8</b>
<b>Bakiye</b>			
Taşıt	6.847	346.684	19,8
Konut	70.400	1.305.266	53,9
İhtiyaç	62.686	8.499.976	7,4
Diğer	22.036	2.503.863	8,8
<b>Toplam</b>	<b>161.970</b>	<b>12.655.789</b>	<b>12,8</b>

\* Dayanıklı tüketim malları, mesleki amaç, eğitim, tatil, gıda, giyim vb. amaçlar için kullanılan krediler.

\*\* Bu grupların herhangi birisinde sınıflandırılmayan krediler.

Ocak-Mart 2012 dönemi içinde kullananlar bazında ortalama tüketici kredisi ve konut kredisi miktarı 10,8 bin TL'dir. Bu büyüklük konut kredilerinde 72,1 bin TL ve taşıt kredilerinde 36,1 bin TL olmuştur.

Ocak-Mart 2012 dönemi sonundaki bakiye verilerine göre ortalama tüketici kredisi ve konut kredisi miktarı 12,8 bin TL'dir. Bu miktar konut kredilerinde 53,9 bin TL ve taşıt kredilerinde 19,8 bin TL'dir.

## Vade Dağılımı

Tüketici kredileri ve konut kredilerinde en fazla tercih edilen 25-36 ay vade dilimi olmuştur. Bunu 49-72 ay ile 37-48 ay ve üzeri vade dilimleri izlemiştir.

## Takipteki Tüketici Kredileri ve Konut Kredileri

Ocak-Mart 2012 dönemi itibariyle 3,5 milyar TL olan takipteki krediler, tüketici kredileri ve konut kredileri toplamının yüzde 2,2'sini oluşturmuştur.

### Takipteki Kredilerin Bakiye Miktarı Oranı (%)

	Ocak-Mart 2011	Ekim-Aralık 2011	Ocak-Mart 2012
İdari Takipteki Kredi	0,09	0,09	0,10
Kanuni Takipteki Kredi	2,24	1,99	2,08
İdari + Kanuni Takipteki Kredi	2,33	2,08	2,17

Ocak-Mart 2012 döneminde kullanılan tüketici kredileri ve konut kredilerinden kanuni takibe atılan kredi miktarı, bir önceki yılın aynı dönemine göre yüzde 29 oranında azalarak 331 milyon TL olmuştur. Söz konusu kredilerin yüzde 7'sini taşıt, yüzde 21'ini konut, yüzde 33'ünü ihtiyaç kredileri ve yüzde 39'unu diğer krediler oluşturmuştur.

**Önemli Not:** Bu raporda yer alan istatistikler, Aralık 2010 dönemi dahil olmak üzere, Türkiye Bankalar Birliği üyesi olan ve tüketici kredisi ve konut kredisi kullandıran 36 bankanın verisinden oluşmuş, daha sonra, Fortis Bank A.Ş.'nin, 25 Ocak 2011 tarihinde Türk Ekonomi Bankası A.Ş.'ye devredilmesiyle, Mart 2011 döneminden itibaren bu sayı 35'e düşmüştür. Raporda yer alan istatistikler "Bankalarca Kamuya Açıklanacak Finansal Tablolar ile Bunlara İlişkin Açıklama ve Dipnotlar Hakkında Tebliğ"deki değişikliğe paralel olarak yayınlanmaktadır. Söz konusu Tebliğ kapsamında yayınlanan tüketici kredileri ve konut kredileri toplu sonuçları ile bu raporun toplulaştırılmış bakiye sonuçları arasında farklar bulunmaktadır. Bu fark bazı bankaların reeskontlarını henüz dağıtamamış olmasından kaynaklanmaktadır. Ayrıca, bu rapordaki bilgiler gerçek kişilerce kullanılan ve ticari amaçlı olmayan bireysel kredileri kapsamakta olup kredili mevduat hesaplarını içermemektedir. Bazı bankaların, ilgili tebliğe göre hazırladıkları tüketici kredileri bilgileri kredili mevduat hesaplarını içermektedir; bu nedenle, bu raporda yer alan tüketici kredileri ve konut kredileri bilgileri ile bu konuda da farklılıklar oluşmaktadır.

## Türkiye Bankalar Birliği

### Tüketici Kredileri ve Konut Kredileri \*

#### I. Tüketici Kredileri ve Konut Kredileri, Milyon TL

Dönem		Kullandırılan**			
		Miktar	Kişi Sayısı, (Adet)	İdari Takip.	Kanuni Takip.
2011	TP	32,006	2,255,596	10	468
Mart	YP	12	122	0	0
	<b>Toplam</b>	<b>32,018</b>	<b>2,255,718</b>	<b>10</b>	<b>468</b>
2011	TP	33,976	2,520,481	28	356
Haziran	YP	2	17	0	0
	<b>Toplam</b>	<b>33,978</b>	<b>2,520,498</b>	<b>28</b>	<b>356</b>
2011	TP	23,430	2,118,655	4	506
Eylül	YP	4	28	0	0
	<b>Toplam</b>	<b>23,433</b>	<b>2,118,683</b>	<b>4</b>	<b>506</b>
2011	TP	23,394	2,071,525	1	296
Aralık	YP	4	40	0	0
	<b>Toplam</b>	<b>23,397</b>	<b>2,071,565</b>	<b>1</b>	<b>296</b>
2012	TP	22,128	2,044,038	2	329
Mart	YP	20	61	0	2
	<b>Toplam</b>	<b>22,148</b>	<b>2,044,099</b>	<b>2</b>	<b>331</b>

Bakiye****			
Miktar	Kişi Sayısı, (Adet)	İdari Takip.	Kanuni Takip.
133,144	12,151,789	119	2,976
61	1,155	2	0
<b>133,205</b>	<b>12,152,944</b>	<b>121</b>	<b>2,976</b>
148,139	13,436,430	107	2,867
63	1,365	1	0
<b>148,202</b>	<b>13,437,795</b>	<b>108</b>	<b>2,867</b>
154,414	13,960,934	115	2,999
62	3,133	1	0
<b>154,477</b>	<b>13,964,067</b>	<b>116</b>	<b>2,999</b>
159,171	12,378,111	139	3,176
53	2,832	0	0
<b>159,224</b>	<b>12,380,943</b>	<b>139</b>	<b>3,176</b>
161,901	12,653,077	155	3,364
69	2,712	0	0
<b>161,970</b>	<b>12,655,789</b>	<b>155</b>	<b>3,364</b>

#### II. Tüketici Kredileri ve Konut Kredileri Dağılımı

##### 1.1. Mal ve hizmet gruplarına göre dağılım

Kullandırılan Miktar, Milyon TL						
Dönem		Taşıt	Konut	İhtiyaç *****	Diğer *****	Toplam
2011	TP	2,390	9,759	18,410	1,447	32,006
Mart	YP	1	11	0	0	12
	<b>Toplam</b>	<b>2,391</b>	<b>9,771</b>	<b>18,410</b>	<b>1,447</b>	<b>32,018</b>
2011	TP	1,811	9,378	21,352	1,434	33,976
Haziran	YP	0	1	0	0	2
	<b>Toplam</b>	<b>1,812</b>	<b>9,379</b>	<b>21,353</b>	<b>1,434</b>	<b>33,978</b>
2011	TP	1,750	5,325	15,056	1,298	23,430
Eylül	YP	1	2	1	0	4
	<b>Toplam</b>	<b>1,751</b>	<b>5,327</b>	<b>15,058</b>	<b>1,298</b>	<b>23,433</b>
2011	TP	2,081	5,276	14,583	1,453	23,394
Aralık	YP	1	2	0	0	4
	<b>Toplam</b>	<b>2,083</b>	<b>5,279</b>	<b>14,583</b>	<b>1,453</b>	<b>23,397</b>
2012	TP	1,239	4,781	14,736	1,373	22,128
Mart	YP	1	18	1	0	20
	<b>Toplam</b>	<b>1,240</b>	<b>4,799</b>	<b>14,736</b>	<b>1,373</b>	<b>22,148</b>

Kişi Sayısı				
Taşıt	Konut	İhtiyaç *****	Diğer *****	Toplam
55,524	135,068	1,889,519	175,485	2,255,596
17	96	9	0	122
<b>55,541</b>	<b>135,164</b>	<b>1,889,528</b>	<b>175,485</b>	<b>2,255,718</b>
49,274	124,623	2,173,640	172,945	2,520,481
5	8	4	0	17
<b>49,279</b>	<b>124,631</b>	<b>2,173,644</b>	<b>172,945</b>	<b>2,520,498</b>
44,998	75,053	1,836,129	162,471	2,118,651
9	10	9	4	32
<b>45,007</b>	<b>75,063</b>	<b>1,836,138</b>	<b>162,475</b>	<b>2,118,683</b>
52,594	79,160	1,751,051	188,720	2,071,525
20	15	5	0	40
<b>52,614</b>	<b>79,175</b>	<b>1,751,056</b>	<b>188,720</b>	<b>2,071,565</b>
34,315	66,556	1,765,524	177,643	2,044,038
22	33	6	0	61
<b>34,337</b>	<b>66,589</b>	<b>1,765,530</b>	<b>177,643</b>	<b>2,044,099</b>

		Bakiye Miktar, Milyon TL				
Dönem		Taşıt	Konut	İhtiyaç *****	Diğer *****	Toplam
2011 Mart	TP	5,639	61,737	50,508	15,261	133,144
	YP	15	39	5	1	61
	Toplam	5,655	61,776	50,513	15,262	133,205
2011 Haziran	TP	6,160	66,741	58,797	16,441	148,139
	YP	17	40	4	2	63
	Toplam	6,177	66,781	58,802	16,443	148,202
2011 Eylül	TP	6,360	68,334	61,338	18,382	154,414
	YP	17	38	5	2	62
	Toplam	6,378	68,372	61,343	18,384	154,477
2011 Aralık	TP	6,916	69,725	62,256	20,274	159,171
	YP	17	30	5	2	53
	Toplam	6,933	69,755	62,261	20,275	159,224
2012 Mart	TP	6,831	70,354	62,681	22,035	161,901
	YP	16	46	5	1	69
	Toplam	6,847	70,400	62,686	22,036	161,970

Bakiye Kişi Sayısı				
Taşıt	Konut	İhtiyaç *****	Diğer *****	Toplam
311,359	1,133,594	7,842,004	2,864,832	12,151,789
537	528	41	49	1,155
<b>311,896</b>	<b>1,134,122</b>	<b>7,842,045</b>	<b>2,864,881</b>	<b>12,152,944</b>
335,936	1,162,026	8,695,316	3,243,152	13,436,430
481	803	81	0	1,365
<b>336,417</b>	<b>1,162,829</b>	<b>8,695,397</b>	<b>3,243,152</b>	<b>13,437,795</b>
338,016	1,198,754	9,064,233	3,359,931	13,960,934
457	2,439	237	0	3,133
<b>338,473</b>	<b>1,201,193</b>	<b>9,064,470</b>	<b>3,359,931</b>	<b>13,964,067</b>
346,587	1,277,843	8,168,418	2,585,263	12,378,111
410	2,223	199	0	2,832
<b>346,997</b>	<b>1,280,066</b>	<b>8,168,617</b>	<b>2,585,263</b>	<b>12,380,943</b>
346,294	1,303,132	8,499,788	2,503,863	12,653,077
390	2,134	188	0	2,712
<b>346,684</b>	<b>1,305,266</b>	<b>8,499,976</b>	<b>2,503,863</b>	<b>12,655,789</b>

\* Tüketici kredisi ve konut kredisi veren tüm bankaların toplulaştırılmış bilgilerini içermektedir. Banka isimleri ekte listelenmektedir.

\*\* İlgili 3 ay içerisinde gerçek kişilerce kullanılan ve ticari amaçlı olmayan bireysel tüketici kredileri ve konut kredilerini kapsamaktadır. Kredili mevduat hesaplarını içermemektedir.

\*\*\* Gerçek kişilerin aldıkları, ticari amaçlı olmayan "Yabancı Para" bireysel tüketici kredileri ve konut kredilerinin TL cinsinden değerini ifade eder.

\*\*\*\* İlgili 3 aylık dönem sonunda bireysel tüketici kredisi ve konut kredisi bakiyesi = Dönem başı değeri + dönem içinde kullandırılan krediler - dönem içinde geri ödemesi yapılan krediler

\*\*\*\*\* Dayanıklı tüketim malları, yarı dayanıklı tüketim malları ile evlilik, eğitim ve sağlık için kullandırılan tüketici kredileri.

\*\*\*\*\* Bu grupların herhangi birisinde sınıflandırılmayan krediler.

## Türkiye Bankalar Birliği

### Tüketici Kredileri ve Konut Kredileri

#### 1.2. Kanuni Takipteki Tüketici Kredileri ve Konut Kredileri

		Kullandırılan Miktar, Milyon TL				
Dönem		Taşıt	Konut	İhtiyaç	Diğer	Toplam
2011	TP	64	219	82	103	468
Mart	YP	0	0	0	0	0
	Toplam	64	219	82	103	468
2011	TP	51	144	111	50	356
Haziran	YP	0	0	0	0	0
	Toplam	51	144	111	50	356
2011	TP	49	126	99	231	506
Eylül	YP	0	0	0	0	0
	Toplam	49	126	99	231	506
2011	TP	20	70	116	89	296
Aralık	YP	0	0	0	0	0
	Toplam	20	70	116	89	296
2012	TP	25	66	109	128	329
Mart	YP	0	2	0	0	2
	Toplam	25	68	109	128	331

#### 2. Meslek gruplarına göre dağılım

		Kullandırılan Miktar, Milyon TL				
Dönem		Ücretli	Serbest Meslek	Diğer	Sınıflandırma yapmayanlar	Toplam
2011	TP	17,705	3,484	9,012	1,805	32,006
Mart	YP	0	0	2	10	12
	Toplam	17,705	3,484	9,014	1,816	32,018
2011	TP	17,540	3,678	10,360	2,397	33,976
Haziran	YP	0	0	2	0	2
	Toplam	17,540	3,678	10,362	2,397	33,978
2011	TP	12,149	2,841	6,841	1,599	23,430
Eylül	YP	1	0	3	0	4
	Toplam	12,149	2,841	6,844	1,599	23,433
2011	TP	12,262	2,779	6,991	1,362	23,394
Aralık	YP	0	0	4	0	4
	Toplam	12,262	2,779	6,995	1,362	23,397
2012	TP	11,702	2,686	6,527	1,214	22,128
Mart	YP	0	0	7	12	20
	Toplam	11,702	2,686	6,534	1,226	22,148

		Kişi Sayısı				
Dönem		Ücretli	Serbest Meslek	Diğer	Sınıflandırma yapmayanlar	Toplam
2011	TP	1,216,103	170,162	727,997	141,334	2,255,596
Mart	YP	0	0	28	94	122
	Toplam	1,216,103	170,162	728,025	141,428	2,255,718
2011	TP	1,263,129	178,190	862,587	216,575	2,520,481
Haziran	YP	1	0	16	0	17
	Toplam	1,263,130	178,190	862,603	216,575	2,520,498
2011	TP	1,086,254	161,746	680,421	190,234	2,118,655
Eylül	YP	2	0	26	0	28
	Toplam	1,086,256	161,746	680,447	190,234	2,118,683
2011	TP	1,048,506	159,298	691,584	172,137	2,071,525
Aralık	YP	0	1	39	0	40
	Toplam	1,048,506	159,299	691,623	172,137	2,071,565
2012	TP	1,051,704	166,828	687,013	138,493	2,044,038
Mart	YP	0	0	60	1	61
	Toplam	1,051,704	166,828	687,073	138,494	2,044,099

tlir.

**Türkiye Bankalar Birliği**  
**Tüketici Kredileri ve Konut Kredileri**

**3. Yaş gruplarına göre dağılım**

		Kullandırılan Miktar, Milyon TL						
Dönem		18-25	26-35	36-55	56-65	66+	Sınıflandırma yapmayanlar	Toplam
2011 Mart	TP	1,536	9,156	16,424	3,779	1,039	72	32,006
	YP	0	2	8	1	0	0	12
	Toplam	1,536	9,159	16,432	3,780	1,039	72	32,018
2011 Haziran	TP	1,741	9,118	16,834	4,739	1,506	38	33,976
	YP	0	1	1	0	0	0	2
	Toplam	1,741	9,119	16,834	4,739	1,506	38	33,978
2011 Eylül	TP	1,485	6,684	11,311	2,973	876	101	23,430
	YP	0	1	3	0	0	0	4
	Toplam	1,485	6,684	11,313	2,974	876	101	23,433
2011 Aralık	TP	1,343	6,428	11,333	3,197	1,007	85	23,394
	YP	0	2	1	0	0	0	4
	Toplam	1,343	6,429	11,335	3,197	1,007	85	23,397
2012 Mart	TP	1,358	6,264	10,722	2,867	840	77	22,128
	YP	1	3	2	1	0	12	20
	Toplam	1,359	6,267	10,724	2,868	841	90	22,148

		Kişi Sayısı						
Dönem		18-25	26-35	36-55	56-65	66+	Sınıflandırma yapmayanlar	Toplam
2011 Mart	TP	167,849	646,595	1,019,455	306,953	110,382	4,362	2,255,596
	YP	5	29	71	15	2	0	122
	Toplam	167,854	646,624	1,019,526	306,968	110,384	4,362	2,255,718
2011 Haziran	TP	190,104	678,355	1,097,174	396,894	153,104	4,850	2,520,481
	YP	0	6	10	1	0	0	17
	Toplam	190,104	678,361	1,097,184	396,895	153,104	4,850	2,520,498
2011 Eylül	TP	180,741	597,882	910,447	306,608	114,756	8,221	2,118,655
	YP	2	10	13	3	0	0	28
	Toplam	180,743	597,892	910,460	306,611	114,756	8,221	2,118,683
2011 Aralık	TP	159,577	565,989	897,631	319,354	123,903	5,071	2,071,525
	YP	4	18	14	4	0	0	40
	Toplam	159,581	566,007	897,645	319,358	123,903	5,071	2,071,565
2012 Mart	TP	165,217	581,078	887,976	298,284	107,306	4,177	2,044,038
	YP	6	32	17	4	1	1	61
	Toplam	165,223	581,110	887,993	298,288	107,307	4,178	2,044,099

**Türkiye Bankalar Birliği**  
**Tüketici Kredileri ve Konut Kredileri**

**4. Gelir gruplarına göre dağılım**

Dönem		Kullanılan Miktar, Milyon TL						Toplam
		0 - 1.000 TL	1.001-2.000 TL	2.001-3.000 TL	3.001-5.000 TL	5.001 + TL	Sınıflandırma yapmayanlar	
2011	TP	7,612	7,940	5,470	3,862	4,951	2,171	32,006
Mart	YP	0	0	0	0	1	10	12
	Toplam	7,612	7,940	5,470	3,863	4,952	2,181	32,018
2011	TP	9,989	7,724	5,319	3,580	4,604	2,760	33,976
Haziran	YP	0	0	0	1	1	0	2
	Toplam	9,989	7,724	5,320	3,581	4,605	2,760	33,978
2011	TP	6,300	5,312	3,577	2,481	3,205	2,555	23,430
Eylül	YP	0	0	0	1	2	0	4
	Toplam	6,300	5,312	3,577	2,483	3,207	2,555	23,433
2011	TP	6,367	5,181	3,505	2,658	3,641	2,042	23,394
Aralık	YP	1	0	1	1	1	0	4
	Toplam	6,368	5,181	3,506	2,659	3,642	2,042	23,397
2012	TP	6,061	4,838	3,515	2,355	3,284	2,075	22,128
Mart	YP	1	1	1	2	2	12	20
	Toplam	6,063	4,840	3,516	2,357	3,285	2,087	22,148

Dönem		Kişi Sayısı						Toplam
		0 - 1.000 TL	1.001-2.000 TL	2.001-3.000 TL	3.001-5.000 TL	5.001 + TL	Sınıflandırma yapmayanlar	
2011	TP	940,288	622,254	279,229	135,211	131,644	146,970	2,255,596
Mart	YP	3	6	7	6	6	94	122
	Toplam	940,291	622,260	279,236	135,217	131,650	147,064	2,255,718
2011	TP	1,128,680	638,860	289,321	133,144	123,661	206,815	2,520,481
Haziran	YP	2	1	2	7	5	0	17
	Toplam	1,128,682	638,861	289,323	133,151	123,666	206,815	2,520,498
2011	TP	903,750	539,627	240,843	113,823	106,517	214,095	2,118,655
Eylül	YP	5	1	4	7	11	0	28
	Toplam	903,755	539,628	240,847	113,830	106,528	214,095	2,118,683
2011	TP	874,016	517,290	240,298	119,994	123,459	196,468	2,071,525
Aralık	YP	8	5	10	8	9	0	40
	Toplam	874,024	517,295	240,308	120,002	123,468	196,468	2,071,565
2012	TP	841,552	508,145	247,262	116,647	131,134	199,298	2,044,038
Mart	YP	14	11	9	13	13	1	61
	Toplam	841,566	508,156	247,271	116,660	131,147	199,299	2,044,099

**Türkiye Bankalar Birliği**  
**Tüketici Kredileri ve Konut Kredileri**

**5. Eğitim düzeyine göre dağılım**

		Kullandırılan Miktar, Milyon TL				
Dönem		İlk-ortaokul	Lise	Fakülte ve Yüksekokul	Sınıflandırma yapmayanlar	Toplam
2011	TP	7,877	10,694	10,857	2,578	32,006
Mart	YP	0	1	1	11	12
	<b>Toplam</b>	<b>7,877</b>	<b>10,695</b>	<b>10,857</b>	<b>2,589</b>	<b>32,018</b>
2011	TP	9,698	10,956	10,397	2,925	33,976
Haziran	YP	0	0	2	0	2
	<b>Toplam</b>	<b>9,698</b>	<b>10,956</b>	<b>10,398</b>	<b>2,925</b>	<b>33,978</b>
2011	TP	6,166	7,831	7,135	2,297	23,430
Eylül	YP	0	2	2	0	4
	<b>Toplam</b>	<b>6,166</b>	<b>7,833</b>	<b>7,138</b>	<b>2,297</b>	<b>23,433</b>
2011	TP	5,932	7,820	7,301	2,340	23,394
Aralık	YP	0	0	3	0	4
	<b>Toplam</b>	<b>5,932</b>	<b>7,821</b>	<b>7,305</b>	<b>2,340</b>	<b>23,397</b>
2012	TP	5,651	7,684	6,786	2,006	22,128
Mart	YP	0	2	6	13	20
	<b>Toplam</b>	<b>5,651</b>	<b>7,686</b>	<b>6,792</b>	<b>2,019</b>	<b>22,148</b>

		Kişi Sayısı				
Dönem		İlk-ortaokul	Lise	Fakülte ve Yüksekokul	Sınıflandırma yapmayanlar	Toplam
2011	TP	758,960	801,283	500,173	195,180	2,255,596
Mart	YP	4	11	12	95	122
	<b>Toplam</b>	<b>758,964</b>	<b>801,294</b>	<b>500,185</b>	<b>195,275</b>	<b>2,255,718</b>
2011	TP	919,289	836,915	506,187	258,090	2,520,481
Haziran	YP	0	4	13	0	17
	<b>Toplam</b>	<b>919,289</b>	<b>836,919</b>	<b>506,200</b>	<b>258,090</b>	<b>2,520,498</b>
2011	TP	715,038	722,434	431,819	249,364	2,118,655
Eylül	YP	1	10	17	0	28
	<b>Toplam</b>	<b>715,039</b>	<b>722,444</b>	<b>431,836</b>	<b>249,364</b>	<b>2,118,683</b>
2011	TP	674,586	701,036	436,415	259,488	2,071,525
Aralık	YP	1	9	30	0	40
	<b>Toplam</b>	<b>674,587</b>	<b>701,045</b>	<b>436,445</b>	<b>259,488</b>	<b>2,071,565</b>
2012	TP	672,864	723,759	418,645	228,770	2,044,038
Mart	YP	0	16	43	2	61
	<b>Toplam</b>	<b>672,864</b>	<b>723,775</b>	<b>418,688</b>	<b>228,772</b>	<b>2,044,099</b>

**Türkiye Bankalar Birliği**  
**Tüketici Kredileri ve Konut Kredileri Raporu**

**6. Vade Dilimlerine göre dağılım**

		Kullandırılan Miktar, Milyon TL								
Dönem		3-12 ay	13-18 ay	19-24 ay	25-36 ay	37-48 ay	49-72 ay	73 +	Sınıflandırma yapmayanlar	Toplam
2011 Mart	TP	1,522	887	3,059	5,973	3,842	8,956	7,762	4	32,006
	YP	0	0	0	0	0	2	10	0	12
	Toplam	1,522	887	3,059	5,973	3,842	8,957	7,772	4	32,018
2011 Haziran	TP	1,708	981	3,374	6,515	3,967	10,446	6,979	5	33,976
	YP	0	0	0	0	0	0	2	0	2
	Toplam	1,708	981	3,374	6,515	3,967	10,447	6,981	5	33,978
2011 Eylül	TP	1,641	870	3,098	4,881	2,995	5,688	4,249	8	23,430
	YP	0	0	0	0	0	1	3	0	4
	Toplam	1,641	870	3,098	4,881	2,995	5,689	4,252	8	23,433
2011 Aralık	TP	1,760	819	3,327	4,707	3,079	5,816	3,871	14	23,394
	YP	0	0	0	0	0	1	3	0	4
	Toplam	1,760	819	3,327	4,707	3,080	5,817	3,874	14	23,397
2012 Mart	TP	1,603	848	3,061	4,947	3,696	4,911	3,054	9	22,128
	YP	0	0	0	0	0	12	7	0	20
	Toplam	1,603	848	3,061	4,947	3,696	4,924	3,061	9	22,148

		Kişi Sayısı								
Dönem		3-12 ay	13-18 ay	19-24 ay	25-36 ay	37-48 ay	49-72 ay	73 +	Sınıflandırma yapmayanlar	Toplam
2011 Mart	TP	312,132	143,385	387,490	556,731	270,640	473,879	111,125	214	2,255,596
	YP	0	0	2	1	3	21	95	0	122
	Toplam	312,132	143,385	387,492	556,732	270,643	473,900	111,220	214	2,255,718
2011 Haziran	TP	343,296	168,074	428,991	621,197	289,965	570,432	98,289	238	2,520,481
	YP	0	0	0	0	0	2	15	0	17
	Toplam	343,296	168,074	428,991	621,197	289,965	570,434	98,304	238	2,520,498
2011 Eylül	TP	348,575	153,870	425,598	520,461	245,705	362,174	62,025	248	2,118,655
	YP	0	0	1	1	0	5	21	0	28
	Toplam	348,575	153,870	425,599	520,462	245,705	362,179	62,046	248	2,118,683
2011 Aralık	TP	371,750	131,898	444,011	472,878	240,867	355,789	54,015	319	2,071,525
	YP	0	0	0	0	4	8	28	0	40
	Toplam	371,750	131,898	444,011	472,878	240,871	355,797	54,043	319	2,071,565
2012 Mart	TP	354,011	134,489	395,732	501,217	308,355	307,914	42,038	282	2,044,038
	YP	0	0	0	1	2	5	53	0	61
	Toplam	354,011	134,489	395,732	501,218	308,357	307,919	42,091	282	2,044,099

## *Bilgi gönderen bankalar*

- 1 Akbank T.A.Ş.
- 2 Aktif Yatırım Bankası A.Ş.
- 3 Alternatif Bank A.Ş.
- 4 Anadolubank A.Ş.
- 5 Arap Türk Bankası A.Ş.
- 6 Bank Mellat
- 7 BankPozitif Kredi ve Kalkınma Bankası A.Ş.
- 8 Birleşik Fon Bankası A.Ş.
- 9 Citibank A.Ş.
- 10 Denizbank A.Ş.
- 11 Eurobank Tekfen A.Ş.
- 12 Fibabanka A.Ş.
- 13 Finans Bank A.Ş.
- 14 GSD Yatırım Bankası A.Ş.
- 15 HSBC Bank A.Ş.
- 16 ING Bank A.Ş.
- 17 İller Bankası A.Ş.
- 18 Nurol Yatırım Bankası A.Ş.
- 19 Société Générale (SA)
- 20 Şekerbank T.A.Ş.
- 21 Tekstil Bankası A.Ş.
- 22 The Royal Bank of Scotland N.V.
- 23 Turkish Bank A.Ş.
- 24 Turkland Bank A.Ş.
- 25 Türk Ekonomi Bankası A.Ş.
- 26 Türk Eximbank
- 27 Türkiye Cumhuriyeti Ziraat Bankası A.Ş.
- 28 Türkiye Garanti Bankası A.Ş.
- 29 Türkiye Halk Bankası A.Ş.
- 30 Türkiye İş Bankası A.Ş.
- 31 Türkiye Kalkınma Bankası A.Ş.
- 32 Türkiye Sınai Kalkınma Bankası A.Ş.
- 33 Türkiye Vakıflar Bankası A.Ş.
- 34 WestLB AG
- 35 Yapı ve Kredi Bankası A.Ş.

---

Rapor içindeki bilgiler tüketici kredisi ve konut kredisi veren üye bankaların Türkiye Bankalar Birliği'ne gönderdikleri istatistiki bilgilerden yararlanılarak hazırlanmıştır. Türkiye Bankalar Birliği bu raporda yer alan bilgilerin yanlışsız olması için gerekli özeni göstermiş olmakla birlikte, bu konuda herhangi bir sorumluluk üstlenmez.