



Önemli Not:

Bir bankanın Haziran 2012 dönemine ait öğrenim gruplarına göre personel sayısı dağılımını değiştirmesi nedeniyle rapor bilgileri güncellenmiştir. (15 Ekim 2012)

**Türkiye'de Bankacılık Sistemi
Banka, Şube ve Personel Sayıları
Haziran 2012**

Rapor Kodu: DT13

Temmuz 2012



İçindekiler

	<u>Sayfa No.</u>
Türkiye'de Bankacılık Sistemi - Banka, Şube ve Personel Bilgileri.....	i
Banka ve Şube Sayısı.....	i
Personel Sayısı.....	ii

Tablolar

Tablo 1	30 Haziran 2012 itibariyle Banka, Şube ve Personel Sayıları.....	1
Tablo 2	30 Haziran 2012 İtibariyle Öğretim Gruplarına Göre Bankalarda Çalışanlar.....	2
Tablo 3	Şube ve Personel Sayıları (2011 - 2012 Haziran).....	4

Türkiye’de Bankacılık Sistemi Banka, Şube ve Personel Bilgileri ^{1 2} Haziran 2012

1. Banka ve Şube Sayısı

Bankacılık sisteminde Nisan-Haziran 2012 döneminde faaliyet gösteren banka sayısı 48’dir. Mevduat bankaları sayısı 31, kalkınma ve yatırım bankaları sayısı 13 ve katılım bankaları sayısı 4’tür.

Mevduat bankalarından 3 tanesi kamu sermayeli, 11 tanesi özel sermayeli ve 16 tanesi yabancı sermayeli bankadır.

Bankacılık Sisteminde Banka ve Şube Sayısı*

	Haziran 2011		Aralık 2011		Haziran 2012	
	Banka	Şube	Banka	Şube	Banka	Şube
Mevduat bankaları	31	9.669	31	9.792	31	9.937
Kamu sermayeli b.	3	2.855	3	2.909	3	2.988
Özel sermayeli b.	11	4.928	11	4.944	11	5.003
Fondaki b.**	1	1	1	1	1	1
Yabancı sermayeli b.	16	1.885	16	1.938	16	1.945
Kalkınma ve yatırım bankaları	13	43	13	42	13	42
Toplam	44	9.712	44	9.834	44	9.979

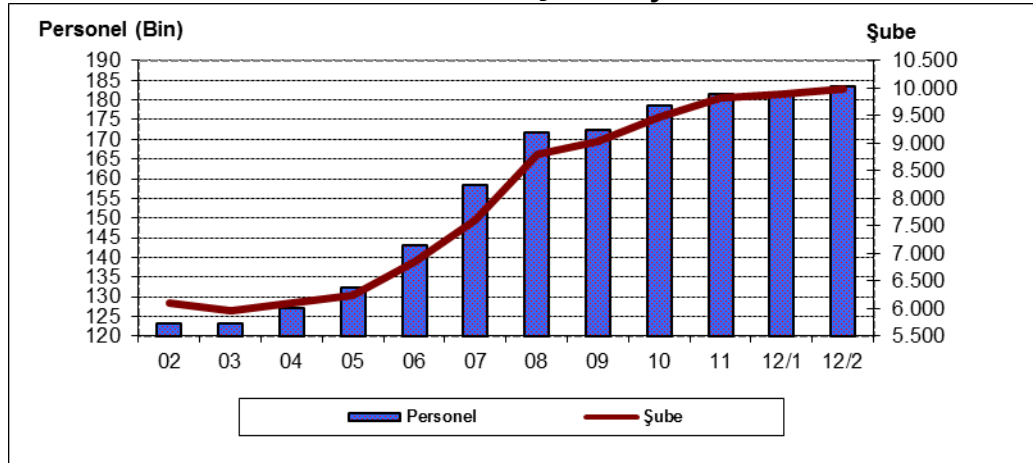
* K.K.T.C ve yabancı ülkelerdeki şubeler dahil.

** Tasarruf Mevduatı Sigorta Fonuna Devredilen Bankalar.

Şube sayısı 2012 yılı ilk altı ayda 145 adet artmıştır.

2012 yılının ikinci çeyreği itibariyle mevduat bankaları ile kalkınma ve yatırım bankalarının toplam şube sayısı son bir yılda 267, son altı ayda ise 145 adet artarak 9.979 olmuştur.

Personel ve Şube Sayısı

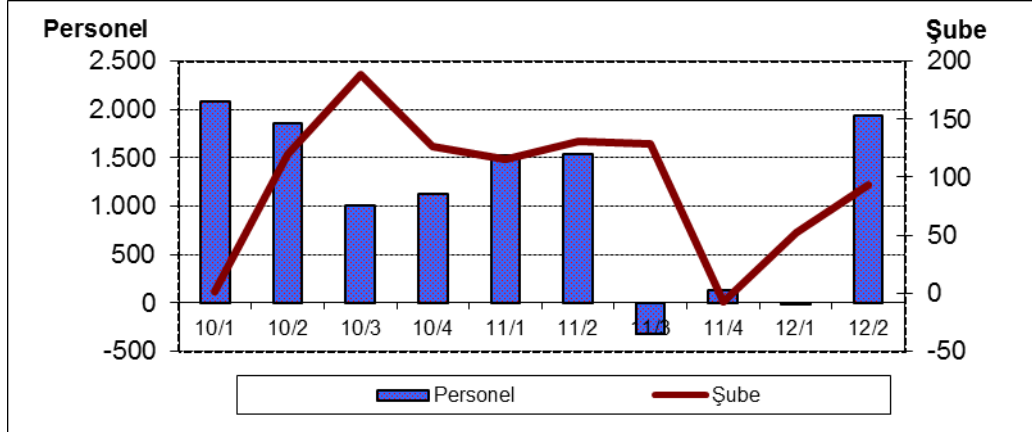


¹ -Mevduat bankaları ile kalkınma ve yatırım bankalarını kapsamaktadır.

² - Bir bankanın Haziran 2012 dönemine ait öğrenim gruplarına göre personel sayısı dağılımını değiştirmesi nedeniyle rapor bilgileri güncellenmiştir. (15 Ekim 2012)

2011 yıl sonuna göre şube sayısı kamusal sermayeli mevduat bankalarında 79 adet, özel sermayeli mevduat bankalarında 59 adet, yabancı sermayeli mevduat bankalarında 7 adet artarken, kalkınma ve yatırım bankalarında ise değişmemiştir.

Personel ve Şube Sayısında Bir Önceki Döneme Göre Değişme



Nisan-Haziran 2012 dönemi sonu itibariyle mevduat bankalarında banka başına ortalama şube sayısı 321 olmuştur. Bu rakam kamusal sermayeli mevduat bankalarında 996, özel sermayeli mevduat bankalarında 455, yabancı sermayeli bankalarda ise 122'dir.

2. İstihdam 2012 yılı ilk altı ayda 1.936 kişi artmıştır.

Mevduat bankaları ile kalkınma ve yatırım bankalarında çalışan sayısı son bir yılda 1.766 kişi (yüzde 1 oranında) artarken, Ekim-Aralık 2011 dönemine göre ise 1.936 kişi (yüzde 1,1 oranında) artarak 183.354 olmuştur. 2011 yıl sonu rakamlarına göre çalışan sayısı kamusal sermayeli mevduat bankalarında 927 kişi, özel sermayeli mevduat bankalarında 949 kişi, yabancı sermayeli mevduat bankalarında 117 kişi artarken, Fon bankasında 12 kişi, kalkınma ve yatırım bankalarında ise 45 kişi azalmıştır.

Bankacılık Sisteminde Çalışanlar

	Haziran 2011	Aralık 2011	Haziran 2012
Mevduat bankaları	176.353	176.576	178.557
Kamu sermayeli b.	49.423	50.239	51.166
Özel sermayeli b.	88.951	89.047	89.996
Fondaki b.	245	243	231
Yabancı sermayeli b.	37.734	37.047	37.164
Kalkınma ve yatırım bankaları	5.235	4.842	4.797
Toplam	181.588	181.418	183.354

2.1. Çalışanların yüzde 80'i yüksek öğrenim mezunudur.

Nisan-Haziran 2012 dönemi itibariyle, banka çalışanlarının yüzde 28'i kamusal sermayeli mevduat bankaları, yüzde 49'u özel sermayeli mevduat bankaları, yüzde 20'si yabancı sermayeli mevduat bankaları ve yüzde 3'ü ise kalkınma ve yatırım bankaları tarafından istihdam edilmiştir.

Mevduat bankalarında banka başına çalışan sayısı 5.760'tır. Bu rakam kamu sermayeli bankalarda 17.055, özel sermayeli bankalarda 8.181 ve yabancı sermayeli bankalarda 2.323'tür.

Öğrenim Gruplarına Göre Banka Çalışanları

	İlkokulu Bitiren	Orta Öğretim Kurumlarını Bitiren	Yüksek Öğretim Kurumlarını Bitiren	Yüksek Lisans ve Doktora Yapan	Toplam
Mevduat bankaları	1.529	33.987	133.094	9.947	178.557
Kamu sermayeli b.	545	9.477	37.622	3.522	51.166
Özel sermayeli b.	445	15.384	69.949	4.218	89.996
Fondaki b.	18	109	97	7	231
Yabancı sermayeli b.	521	9.017	25.426	2.200	37.164
Kalkınma ve yatırım bank.	307	716	3.096	678	4.797
Toplam	1.836	34.703	136.190	10.625	183.354

Nisan-Haziran 2012 dönemi itibariyle, bankacılık sektöründe çalışanların yüzde 1'i ilköğretim, yüzde 19'u orta öğretim, yüzde 74'ü yüksek öğretim kurumları mezunu, yüzde 6'sı ise yüksek lisans ve doktora yapmış olanlardan oluşmaktadır.

Kamusal sermayeli mevduat bankalarında çalışanların yüzde 80'ini yüksek öğretim kurumlarını bitirmiş ve lisansüstü eğitim yapmış personel oluşturmaktadır. Bu oran, özel sermayeli mevduat bankalarında yüzde 82, yabancı bankalarda yüzde 74 ve kalkınma ve yatırım bankalarında ise yüzde 79 şeklindedir.

2.2. Kadın çalışan oranı yüzde 50'dir.

Nisan-Haziran 2012 dönemi itibariyle bankacılık sektöründe çalışanların yüzde 50'si kadınlardan oluşmaktadır. Bu oran kamusal sermayeli mevduat bankalarında yüzde 41, özel sermayeli mevduat bankalarında yüzde 54, yabancı sermayeli mevduat bankalarında yüzde 54, Fon bankasında yüzde 35, kalkınma ve yatırım bankalarında ise yüzde 34 düzeyindedir.

Cinsiyet Dağılımına Göre Banka Çalışanları

	Haziran 2011			Aralık 2011			Haziran 2012		
	Erkek	Kadın	Toplam	Erkek	Kadın	Toplam	Erkek	Kadın	Toplam
Mevduat Bankaları	87.491	88.862	176.353	87.870	88.706	176.576	88.719	89.838	178.557
Kamu sermayeli b.	29.292	20.131	49.423	29.818	20.421	50.239	30.061	21.105	51.166
Özel sermayeli b.	41.022	47.929	88.951	41.058	47.989	89.047	41.445	48.551	89.996
Fondaki b.	158	87	245	157	86	243	150	81	231
Yabancı serm. b.	17.019	20.715	37.734	16.837	20.210	37.047	17.063	20.101	37.164
Kalkınma ve Yatırım Bank.	3.485	1.750	5.235	3.215	1.627	4.842	3.185	1.612	4.797
Toplam	90.976	90.612	181.588	91.085	90.333	181.418	91.904	91.450	183.354

Tablo 1 30 Haziran 2012 İtibariyle Banka, Şube ve Personel Sayıları

	Banka Sayısı	Şube Sayısı*	Personel Sayısı		Banka Sayısı	Şube Sayısı*	Personel Sayısı
Sektör Toplamı	44	9,979	183,354	Yabancı Sermayeli Bankalar	16	1,945	37,164
Mevduat Bankaları	31	9,937	178,557	Arap Türk Bankası A.Ş.		7	266
Kamu Sermayeli Bankalar	3	2,988	51,166	Bank Mellat		3	59
Türkiye Cumhuriyeti Ziraat Bankası A.Ş.		1,506	24,116	Citibank A.Ş.		37	2,144
Türkiye Halk Bankası A.Ş.		792	13,707	Denizbank A.Ş.		596	9,981
Türkiye Vakıflar Bankası T.A.O.		690	13,343	Deutsche Bank A.Ş.		1	109
Özel Sermayeli Bankalar	11	5,003	89,996	Eurobank Tekfen A.Ş.		60	941
Adabank A.Ş.		1	42	Fibabanka A.Ş.		25	525
Akbank T.A.Ş.		951	16,065	Finans Bank A.Ş.		522	10,904
Alternatif Bank A.Ş.		63	1,166	Habib Bank Limited		1	17
Anadolubank A.Ş.		88	1,948	HSBC Bank A.Ş.		326	5,977
Şekerbank T.A.Ş.		272	3,592	ING Bank A.Ş.		319	5,245
Tekstil Bankası A.Ş.		44	852	JPMorgan Chase Bank N.A.		1	52
Turkish Bank A.Ş.		20	291	Société Générale (SA)		16	300
Türk Ekonomi Bankası A.Ş.		510	9,173	The Royal Bank of Scotland N.V.		3	99
Türkiye Garanti Bankası A.Ş.		922	17,248	Turkland Bank A.Ş.		27	505
Türkiye İş Bankası A.Ş.		1,214	24,641	WestLB AG		1	40
Yapı ve Kredi Bankası A.Ş.		918	14,978	Kalkınma ve Yatırım Bankaları	13	42	4,797
Tas.Mevd.Sig. Fon.Devr. Bankalar	1	1	231	Aktif Yatırım Bankası A.Ş.		7	404
Birleşik Fon Bankası A.Ş.		1	231	BankPozitif Kredi ve Kalkınma Bankası A.Ş.		1	127
				Credit Agricole Yatırım Bankası Türk A.Ş.		1	15
				Diler Yatırım Bankası A.Ş.		1	19
				GSD Yatırım Bankası A.Ş.		1	27
				İller Bankası		19	2,456
				İMKB Takas ve Saklama Bankası A.Ş.		1	220
				Merrill Lynch Yatırım Bank A.Ş.		1	35
				Nurol Yatırım Bankası A.Ş.		2	47
				Taib Yatırımbank A.Ş.		1	13
				Türk Eximbank		2	397
				Türkiye Kalkınma Bankası A.Ş.		1	703
				Türkiye Sınai Kalkınma Bankası A.Ş.		4	334

*Yurtiçi ve yurtdışı şube sayıları toplamından oluşmaktadır.

Rapor içindeki bilgiler üye bankaların Türkiye Bankalar Birliği'ne gönderdikleri istatistiki bilgilerden yararlanılarak hazırlanmıştır. Türkiye Bankalar Birliği bu raporda yer alan bilgilerin yanlışsız olması için gerekli özeni göstermiş olmakla birlikte, bu konuda herhangi bir sorumluluk üstlenmez.

Tablo 2 30 Haziran 2012 İtibariyle Öğretim Gruplarına Göre Bankalarda Çalışanlar

Banka	İlk Öğretim Kurumlarını Bitirmiş Olanlar (İlkokul ve Ortaokul)			Orta Öğretim Kurumlarını Bitirmiş Olanlar (Lise ve dengi okullar)			Yüksek Öğretim Kurumlarını Bitirmiş Olanlar			Yüksek Lisans ve Doktora Yapmış Olanlar			Toplam		
	Erkek	Kadın	Toplam	Erkek	Kadın	Toplam	Erkek	Kadın	Toplam	Erkek	Kadın	Toplam	Erkek	Kadın	Toplam
Sektör Toplamı	1,552	284	1,836	22,495	12,208	34,703	62,663	73,527	136,190	5,194	5,431	10,625	91,904	91,450	183,354
Mevduat Bankaları	1,261	268	1,529	21,919	12,068	33,987	60,738	72,356	133,094	4,801	5,146	9,947	88,719	89,838	178,557
Kamu Sermayeli Bankalar	528	17	545	6,861	2,616	9,477	20,928	16,694	37,622	1,744	1,778	3,522	30,061	21,105	51,166
Türkiye Cumhuriyeti Ziraat Bankası A.Ş.	209	9	218	3,511	722	4,233	10,940	6,742	17,682	1,000	983	1,983	15,660	8,456	24,116
Türkiye Halk Bankası A.Ş.	90	4	94	2,239	1,001	3,240	5,140	4,330	9,470	460	443	903	7,929	5,778	13,707
Türkiye Vakıflar Bankası T.A.O.	229	4	233	1,111	893	2,004	4,848	5,622	10,470	284	352	636	6,472	6,871	13,343
Özel Sermayeli Bankalar	417	28	445	9,734	5,650	15,384	29,287	40,662	69,949	2,007	2,211	4,218	41,445	48,551	89,996
Adabank A.Ş.	2	0	2	11	7	18	8	13	21	1	0	1	22	20	42
Akbank T.A.Ş.	65	0	65	1,705	369	2,074	5,534	7,498	13,032	444	450	894	7,748	8,317	16,065
Alternatif Bank A.Ş.	20	3	23	145	40	185	375	461	836	71	51	122	611	555	1,166
Anadolubank A.Ş.	4	1	5	253	128	381	720	741	1,461	45	56	101	1,022	926	1,948
Şekerbank T.A.Ş.	38	6	44	271	236	507	1,315	1,571	2,886	83	72	155	1,707	1,885	3,592
Tekstil Bankası A.Ş.	20	1	21	105	45	150	251	375	626	25	30	55	401	451	852
Turkish Bank A.Ş.	19	2	21	35	26	61	80	101	181	17	11	28	151	140	291
Türk Ekonomi Bankası A.Ş.	36	7	43	1,150	583	1,733	2,889	4,007	6,896	260	241	501	4,335	4,838	9,173
Türkiye Garanti Bankası A.Ş.	60	5	65	1,852	753	2,605	5,207	8,604	13,811	345	422	767	7,464	9,784	17,248
Türkiye İş Bankası A.Ş.	131	1	132	2,985	2,073	5,058	8,754	9,833	18,587	400	464	864	12,270	12,371	24,641
Yapı ve Kredi Bankası A.Ş.	22	2	24	1,222	1,390	2,612	4,154	7,458	11,612	316	414	730	5,714	9,264	14,978
Tasarruf Mevduatı Sig. Fon. Dev. Ban.	14	4	18	79	30	109	51	46	97	6	1	7	150	81	231
Birleşik Fon Bankası A.Ş.	14	4	18	79	30	109	51	46	97	6	1	7	150	81	231

Banka	İlk Öğretim Kurumlarını Bitirmiş Olanlar (İlkokul ve Ortaokul)			Orta Öğretim Kurumlarını Bitirmiş Olanlar (Lise ve dengi okullar)			Yüksek Öğretim Kurumlarını Bitirmiş Olanlar			Yüksek Lisans ve Doktora Yapmış Olanlar			Toplam		
	Erkek	Kadın	Toplam	Erkek	Kadın	Toplam	Erkek	Kadın	Toplam	Erkek	Kadın	Toplam	Erkek	Kadın	Toplam
Yabancı Sermayeli Bankalar	302	219	521	5,245	3,772	9,017	10,472	14,954	25,426	1,044	1,156	2,200	17,063	20,101	37,164
Arap Türk Bankası A.Ş.	12	3	15	53	25	78	73	76	149	12	12	24	150	116	266
Bank Mellat	3	0	3	10	0	10	33	10	43	3	0	3	49	10	59
Citibank A.Ş.	4	3	7	39	40	79	777	1,102	1,879	75	104	179	895	1,249	2,144
Denizbank A.Ş.	155	206	361	2,109	2,053	4,162	2,408	2,622	5,030	194	234	428	4,866	5,115	9,981
Deutsche Bank A.Ş.	1	0	1	4	0	4	31	38	69	24	11	35	60	49	109
Eurobank Tekfen A.Ş.	10	0	10	53	55	108	322	418	740	45	38	83	430	511	941
Fibabanka A.Ş.	9	2	11	57	33	90	160	204	364	32	28	60	258	267	525
Finans Bank A.Ş.	62	4	66	1,626	827	2,453	2,981	4,846	7,827	248	310	558	4,917	5,987	10,904
Habib Bank Limited	2	0	2	4	0	4	3	5	8	2	1	3	11	6	17
HSBC Bank A.Ş.	0	0	0	703	417	1,120	1,654	2,865	4,519	149	189	338	2,506	3,471	5,977
ING Bank A.Ş.	25	0	25	456	251	707	1,723	2,428	4,151	180	182	362	2,384	2,861	5,245
JPMorgan Chase Bank N.A.	1	1	2	4	3	7	12	16	28	11	4	15	28	24	52
Société Générale (SA)	7	0	7	39	23	62	122	85	207	13	11	24	181	119	300
The Royal Bank of Scotland N.V.	0	0	0	6	2	8	24	34	58	21	12	33	51	48	99
Turkland Bank A.Ş.	10	0	10	81	40	121	145	186	331	27	16	43	263	242	505
WestLB AG	1	0	1	1	3	4	4	19	23	8	4	12	14	26	40
Kalkınma ve Yatırım Bankaları	291	16	307	576	140	716	1,925	1,171	3,096	393	285	678	3,185	1,612	4,797
Aktif Yatırım Bankası A.Ş.	3	0	3	25	15	40	186	122	308	34	19	53	248	156	404
BankPozitif Kredi ve Kalkınma Bankası A.Ş.	3	0	3	5	9	14	50	50	100	8	2	10	66	61	127
Credit Agricole Yatırım Bankası Türk A.Ş.	0	0	0	0	2	2	1	7	8	1	4	5	2	13	15
Diler Yatırım Bankası A.Ş.	1	0	1	5	0	5	6	5	11	1	1	2	13	6	19
GSD Yatırım Bankası A.Ş.	0	0	0	4	1	5	12	9	21	1	0	1	17	10	27
İller Bankası	200	13	213	373	68	441	1,097	473	1,570	147	85	232	1,817	639	2,456
İMKB Takas ve Saklama Bankası A.Ş.	1	0	1	31	3	34	76	51	127	32	26	58	140	80	220
Merrill Lynch Yatırım Bank A.Ş.	0	0	0	1	0	1	10	9	19	9	6	15	20	15	35
Nurol Yatırım Bankası A.Ş.	0	0	0	5	2	7	19	13	32	4	4	8	28	19	47
Taib Yatırım Bank A.Ş.	0	0	0	1	0	1	6	3	9	1	2	3	8	5	13
Türk Eximbank	23	0	23	33	13	46	113	123	236	41	51	92	210	187	397
Türkiye Kalkınma Bankası A.Ş.	43	0	43	70	20	90	267	191	458	73	39	112	453	250	703
Türkiye Sınai Kalkınma Bankası A.Ş.	17	3	20	23	7	30	82	115	197	41	46	87	163	171	334

Tablo 3 Şube ve Personel Sayıları (2011 - 2012 Haziran)

	Şube Sayısı			Personel Sayısı		
	2011 Haziran	2011	2012 Haziran	2011 Haziran	2011	2012 Haziran
Sektör Toplamı	9,712	9,834	9,979	181,588	181,418	183,354
Mevduat Bankaları	9,669	9,792	9,937	176,353	176,576	178,557
Kamu Sermayeli Bankalar	2,855	2,909	2,988	49,423	50,239	51,166
Türkiye Cumhuriyeti Ziraat Bankası A.Ş.	1,428	1,458	1,506	23,595	24,374	24,116
Türkiye Halk Bankası A.Ş.	756	771	792	13,382	13,643	13,707
Türkiye Vakıflar Bankası T.A.O.	671	680	690	12,446	12,222	13,343
Özel Sermayeli Bankalar	4,928	4,944	5,003	88,951	89,047	89,996
Adabank A.Ş.	1	1	1	44	43	42
Akbank T.A.Ş.	905	927	951	15,517	15,339	16,065
Alternatif Bank A.Ş.	57	63	63	1,110	1,185	1,166
Anadolubank A.Ş.	86	88	88	1,901	1,911	1,948
Şekerbank T.A.Ş.	266	272	272	3,475	3,530	3,592
Tekstil Bankası A.Ş.	44	44	44	886	880	852
Turkish Bank A.Ş.	21	20	20	273	284	291
Türk Ekonomi Bankası A.Ş.	602	507	510	9,597	9,356	9,173
Türkiye Garanti Bankası A.Ş.	890	914	922	16,912	16,773	17,248
Türkiye İş Bankası A.Ş.	1,169	1,201	1,214	24,689	24,887	24,641
Yapı ve Kredi Bankası A.Ş.	887	907	918	14,547	14,859	14,978
Tas.Mevd.Sig. Fon.Devr. Bankalar	1	1	1	245	243	231
Birleşik Fon Bankası A.Ş.	1	1	1	245	243	231
Yabancı Sermayeli Bankalar	1,885	1,938	1,945	37,734	37,047	37,164
Arap Türk Bankası A.Ş.	6	6	7	250	254	266
Bank Mellat	3	3	3	56	55	59
Citibank A.Ş.	37	37	37	2,216	2,233	2,144
Denizbank A.Ş.	540	588	596	9,208	9,772	9,981
Deutsche Bank A.Ş.	1	1	1	100	106	109
Eurobank Tekfen A.Ş.	57	59	60	946	954	941
Fibabanka A.Ş.	20	21	25	380	438	525
Finans Bank A.Ş.	512	522	522	11,580	10,837	10,904
Habib Bank Limited	1	1	1	16	16	17
HSBC Bank A.Ş.	333	330	326	6,483	6,155	5,977
ING Bank A.Ş.	327	322	319	5,500	5,232	5,245
JPMorgan Chase Bank N.A.	1	1	1	48	52	52
Société Générale (SA)	16	16	16	292	294	300
The Royal Bank of Scotland N.V.	3	3	3	122	111	99
Turkland Bank A.Ş.	27	27	27	495	496	505
WestLB AG	1	1	1	42	42	40
Kalkınma ve Yatırım Bankaları	43	42	42	5,235	4,842	4,797
Aktif Yatırım Bankası A.Ş.	7	7	7	380	373	404
Bank Pozitif Kredi ve Kalkınma Bankası A.Ş.	2	1	1	275	135	127
Credit Agricole Yatırım Bankası Türk A.Ş.	1	1	1	18	18	15
Diler Yatırım Bankası A.Ş.	1	1	1	19	19	19
GSD Yatırım Bankası A.Ş.	1	1	1	28	26	27
İller Bankası	19	19	19	2,751	2,514	2,456
İMKB Takas ve Saklama Bankası A.Ş.	1	1	1	216	209	220
Merrill Lynch Yatırım Bank A.Ş.	1	1	1	35	35	35
Nurul Yatırım Bankası A.Ş.	2	2	2	45	42	47
Taib Yatırım Bank A.Ş.	1	1	1	17	16	13
Türk Eximbank	2	2	2	401	397	397
Türkiye Kalkınma Bankası A.Ş.	1	1	1	699	708	703
Türkiye Sınai Kalkınma Bankası A.Ş.	4	4	4	351	350	334