



Önemli Not:

İki bankanın Aralık 2012 dönemine ait personel sayılarını 8 Mart ve 18 Mart 2013 tarihlerinde değiştirmesi nedeniyle rapor bilgileri güncellenmiştir.

**Türkiye'de Bankacılık Sistemi
Banka, Şube ve Personel Sayıları
Aralık 2012**

Rapor Kodu: DT13

Ocak 2013



İçindekiler

	<u>Sayfa No.</u>
Türkiye'de Bankacılık Sistemi - Banka, Şube ve Personel Bilgileri.....	i
Banka ve Şube Sayısı.....	i
Personel Sayısı.....	ii

Tablolar

Tablo 1	31 Aralık 2012 itibariyle Banka, Şube ve Personel Sayıları.....	1
Tablo 2	31 Aralık 2012 İtibariyle Öğretim Gruplarına Göre Bankalarda Çalışanlar.....	2
Tablo 3	Şube ve Personel Sayıları (2011 - 2012 Aralık).....	4

Türkiye’de Bankacılık Sistemi Banka, Şube ve Personel Bilgileri ¹ Aralık 2012

1. Banka ve Şube Sayısı

Bankacılık sisteminde Ekim-Aralık 2012 döneminde faaliyet gösteren banka sayısı 49’dur. Mevduat bankaları sayısı 32, kalkınma ve yatırım bankaları sayısı 13 ve katılım bankaları sayısı 4’tür.

Mevduat bankalarından 3 tanesi kamu sermayeli, 12 tanesi özel sermayeli ve 16 tanesi yabancı sermayeli bankadır. Odea Bank A.Ş. 2 Ekim 2012 tarihinde yabancı sermayeli banka olarak faaliyetine başlamıştır. Fibabanka A.Ş. 11 Kasım 2012 tarihinde yabancı sermayeli bankalar grubundan özel sermayeli bankalar grubuna geçmiştir.

Bankacılık Sisteminde Banka ve Şube Sayısı*

	Aralık 2011		Eylül 2012		Aralık 2012	
	Banka	Şube	Banka	Şube	Banka	Şube
Mevduat bankaları	31	9.792	31	10.069	32	10.192
Kamu sermayeli b.	3	2.909	3	3.058	3	3.079
Özel sermayeli b.	11	4.944	11	5.045	12	5.100
Fondaki b.**	1	1	1	1	1	1
Yabancı sermayeli b.	16	1.938	16	1.965	16	2.012
Kalkınma ve yatırım bankaları	13	42	13	42	13	42
Toplam	44	9.834	44	10.111	45	10.234

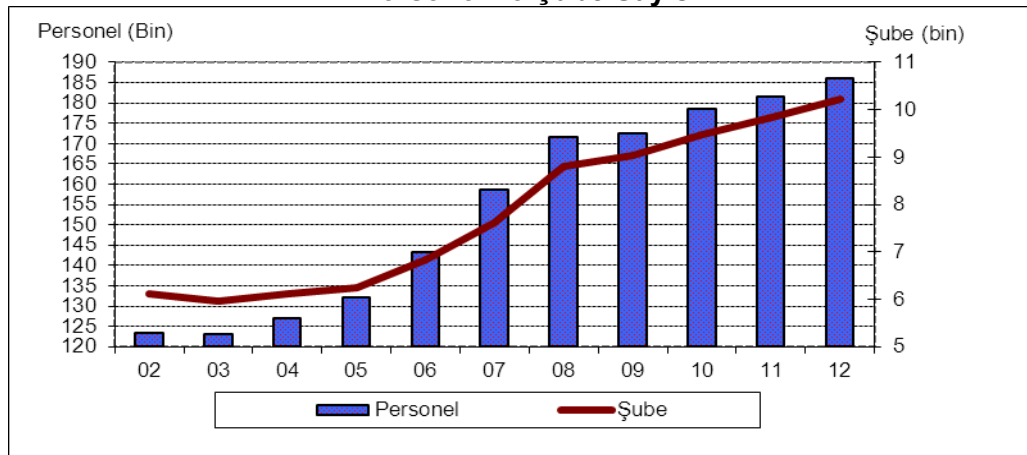
* K.K.T.C ve yabancı ülkelerdeki şubeler dahil.

** Tasarruf Mevduatı Sigorta Fonuna Devredilen Bankalar.

Şube sayısı 400 adet artmıştır.

Yıl sonu itibarıyla mevduat bankaları ile kalkınma ve yatırım bankalarının toplam şube sayısı, Temmuz-Eylül 2012 dönemine göre 123 adet, geçen yıl sonuna göre 400 adet artarak 10.234 olmuştur.

Personel ve Şube Sayısı

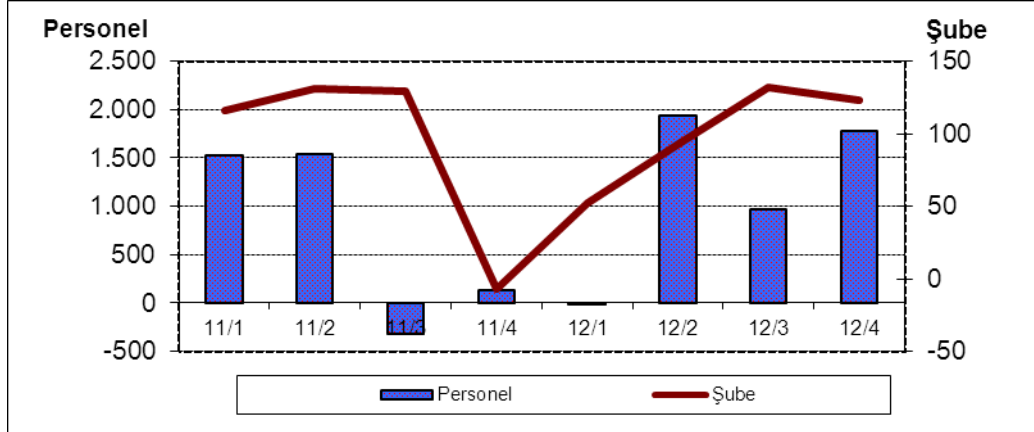


¹ -Mevduat bankaları ile kalkınma ve yatırım bankalarını kapsamaktadır.

- İki bankanın Aralık 2012 dönemine ait personel sayılarını 8 Mart 2013 ve 18 Mart 2013 tarihlerinde değiştirmesi nedeniyle rapor bilgileri güncellenmiştir.

2011 yıl sonuna göre şube sayısı kamusal sermayeli mevduat bankalarında 170 adet, özel sermayeli mevduat bankalarında 156 adet, yabancı sermayeli mevduat bankalarında 74 adet artarken, kalkınma ve yatırım bankalarında ise değişmemiştir.

Personel ve Şube Sayısında Bir Önceki Döneme Göre Değişme



Ekim-Aralık 2012 dönemi sonu itibariyle mevduat bankalarında banka başına ortalama şube sayısı 319 olmuştur. Bu rakam kamusal sermayeli mevduat bankalarında 1.026, özel sermayeli mevduat bankalarında 425, yabancı sermayeli bankalarda ise 126'dır.

2. İstihdam 4.680 kişi artmıştır.

Mevduat bankaları ile kalkınma ve yatırım bankalarında çalışan sayısı Temmuz-Eylül 2012 dönemine göre 1.766 kişi (yüzde 1 oranında), son bir yılda 4.680 kişi (yüzde 2,6 oranında) artarak 186.098 olmuştur. 2011 yıl sonu rakamları ile karşılaştırıldığında çalışan sayısı kamusal sermayeli mevduat bankalarında 1.348 kişi, özel sermayeli mevduat bankalarında 1.565 kişi, yabancı sermayeli mevduat bankalarında 1.725 kişi, kalkınma ve yatırım bankalarında 59 kişi artarken, Fon bankasında ise 17 kişi azalmıştır.

Bankacılık Sisteminde Çalışanlar

	Aralık 2011	Eylül 2012	Aralık 2012
Mevduat bankaları	176.576	179.481	181.197
Kamu sermayeli b.	50.239	50.914	51.587
Özel sermayeli b.	89.047	90.289	90.612
Fondaki b.	243	225	226
Yabancı sermayeli b.	37.047	38.053	38.772
Kalkınma ve yatırım bankaları	4.842	4.851	4.901
Toplam	181.418	184.332	186.098

2.1. Çalışanların yüzde 81'i yüksek öğrenim mezunudur.

Ekim-Aralık 2012 dönemi itibariyle, banka çalışanlarının yüzde 28'i kamusal sermayeli mevduat bankaları, yüzde 49'u özel sermayeli mevduat bankaları, yüzde 20'si yabancı sermayeli mevduat bankaları ve yüzde 3'ü ise kalkınma ve yatırım bankaları tarafından istihdam edilmiştir.

Mevduat bankalarında banka başına çalışan sayısı 5.662'dir. Bu rakam kamu sermayeli bankalarda 17.196, özel sermayeli bankalarda 7.551 ve yabancı sermayeli bankalarda 2.423'tür.

Öğrenim Gruplarına Göre Banka Çalışanları

	İlkokulu Bitiren	Orta Öğretim Bitiren	Yüksek Öğretim Bitiren	Yüksek Lisans ve Doktora	Toplam
Mevduat bankaları	1.447	33.140	136.260	10.371	181.218
Kamu sermayeli b.	503	8.969	38.494	3.621	51.587
Özel sermayeli b.	427	14.978	70.786	4.421	90.612
Fondaki b.	17	107	94	8	226
Yabancı sermayeli b.	500	9.086	26.871	2.315	38.772
Kalkınma ve yatırım bank.	299	702	3.201	699	4.901
Toplam	1.746	33.842	139.446	11.064	186.098

Ekim-Aralık 2012 dönemi itibarıyla, bankacılık sektöründe çalışanların yüzde 1'i ilköğretim, yüzde 18'i orta öğretim, yüzde 75'i yüksek öğretim kurumları mezunu, yüzde 6'sı ise yüksek lisans ve doktora yapmış olanlardan oluşmaktadır.

Kamusal sermayeli mevduat bankalarında çalışanların yüzde 82'sini yüksek öğretim kurumlarını bitirmiş ve lisansüstü eğitim yapmış personel oluşturmaktadır. Bu oran, özel sermayeli mevduat bankalarında yüzde 83, yabancı bankalarda yüzde 75 ve kalkınma ve yatırım bankalarında ise yüzde 80 şeklindedir.

2.2. Kadın çalışan sayısı erkekleri geçmiştir.

Bankacılık sektöründe kadın çalışan oranı yüzde 50.1'dir. Yıl sonu verileri baz alındığında, kadın çalışan sayısı ilk kez erkek sayısını geçmiştir. Bu oran kamusal sermayeli mevduat bankalarında yüzde 42, özel sermayeli mevduat bankalarında yüzde 54, yabancı sermayeli mevduat bankalarında yüzde 54, Fon bankasında yüzde 36, kalkınma ve yatırım bankalarında ise yüzde 33 düzeyindedir.

Cinsiyet Dağılımına Göre Banka Çalışanları

	Aralık 2011			Eylül 2012			Aralık 2012		
	Erkek	Kadın	Toplam	Erkek	Kadın	Toplam	Erkek	Kadın	Toplam
Mevduat bankaları	87.870	88.706	176.576	88.970	90.511	179.481	89.586	91.611	181.197
Kamu sermayeli b.	29.818	20.421	50.239	29.810	21.104	50.914	30.006	21.581	51.587
Özel sermayeli b.	41.058	47.989	89.047	41.542	48.747	90.289	41.682	48.930	90.612
Fondaki b.	157	86	243	145	80	225	145	81	226
Yabancı serm. b.	16.837	20.210	37.047	17.473	20.580	38.053	17.753	21.019	38.772
Kalkınma ve Yatırım bank.	3.215	1.627	4.842	3.212	1.639	4.851	3.262	1.639	4.901
Toplam	91.085	90.333	181.418	92.182	92.150	184.332	92.848	93.250	186.098

Tablo 1 31 Aralık 2012 İtibariyle Banka, Şube ve Personel Sayıları

	Banka Sayısı	Şube Sayısı*	Personel Sayısı		Banka Sayısı	Şube Sayısı*	Personel Sayısı
Sektör Toplamı	45	10,234	186,098	Yabancı Sermayeli Bankalar	16	2,012	38,772
Mevduat Bankaları	32	10,192	181,197	Arap Türk Bankası A.Ş.		7	272
Kamu Sermayeli Bankalar	3	3,079	51,587	Bank Mellat		3	57
Türkiye Cumhuriyeti Ziraat Bankası A.Ş.		1,514	23,153	Citibank A.Ş.		37	2,123
Türkiye Halk Bankası A.Ş.		821	14,971	Denizbank A.Ş.		610	10,280
Türkiye Vakıflar Bankası T.A.O.		744	13,463	Deutsche Bank A.Ş.		1	105
Özel Sermayeli Bankalar	12	5,100	90,612	Eurobank Tekfen A.Ş.		60	976
Adabank A.Ş.		1	32	Finans Bank A.Ş.		582	12,060
Akbank T.A.Ş.		962	16,315	Habib Bank Limited		1	17
Alternatif Bank A.Ş.		63	1,230	HSBC Bank A.Ş.		338	6,170
Anadolubank A.Ş.		91	2,024	ING Bank A.Ş.		319	5,319
Fibabanka A.Ş.		28	612	JPMorgan Chase Bank N.A.		1	56
Şekerbank T.A.Ş.		272	3,565	Odea Bank A.Ş.		6	396
Tekstil Bankası A.Ş.		44	841	Portigon AG		1	40
Turkish Bank A.Ş.		19	276	Société Générale (SA)		16	282
Türk Ekonomi Bankası A.Ş.		509	9,288	The Royal Bank of Scotland Plc.		3	95
Türkiye Garanti Bankası A.Ş.		933	17,285	Turkland Bank A.Ş.		27	524
Türkiye İş Bankası A.Ş.		1,250	24,411	Kalkınma ve Yatırım Bankaları	13	42	4,901
Yapı ve Kredi Bankası A.Ş.		928	14,733	Aktif Yatırım Bankası A.Ş.		8	436
Tas.Mevd.Sig. Fon.Devr. Bankalar	1	1	226	BankPozitif Kredi ve Kalkınma Bankası A.Ş.		1	129
Birleşik Fon Bankası A.Ş.		1	226	Diler Yatırım Bankası A.Ş.		1	19
				GSD Yatırım Bankası A.Ş.		1	27
				İller Bankası		19	2,467
				İMKB Takas ve Saklama Bankası A.Ş.		1	216
				Merrill Lynch Yatırım Bank A.Ş.		1	35
				Nurol Yatırım Bankası A.Ş.		2	47
				Standard Chartered Yatırım Bankası Türk A.Ş.		1	22
				Taib Yatırımbank A.Ş.		1	15
				Türk Eximbank		2	453
				Türkiye Kalkınma Bankası A.Ş.		1	690
				Türkiye Sınai Kalkınma Bankası A.Ş.		3	345

*Yurtiçi ve yurtdışı şube sayıları toplamından oluşmaktadır.

Rapor içindeki bilgiler üye bankaların Türkiye Bankalar Birliği'ne gönderdikleri istatistikî bilgilerden yararlanılarak hazırlanmıştır. Türkiye Bankalar Birliği bu raporda yer alan bilgilerin yanlışsız olması için gerekli özeni göstermiş olmakla birlikte, bu konuda herhangi bir sorumluluk üstlenmez.

Tablo 2 31 Aralık 2012 İtibariyle Öğretim Gruplarına Göre Bankalarda Çalışanlar

Banka	İlk Öğretim Kurumlarını Bitirmiş Olanlar (İlkokul ve Ortaokul)			Orta Öğretim Kurumlarını Bitirmiş Olanlar (Lise ve dengi okullar)			Yüksek Öğretim Kurumlarını Bitirmiş Olanlar			Yüksek Lisans ve Doktora Yapmış Olanlar			Toplam		
	Erkek	Kadın	Toplam	Erkek	Kadın	Toplam	Erkek	Kadın	Toplam	Erkek	Kadın	Toplam	Erkek	Kadın	Toplam
Sektör Toplamı	1,468	278	1,746	22,048	11,794	33,842	63,959	75,487	139,446	5,373	5,691	11,064	92,848	93,250	186,098
Mevduat Bankaları	1,185	262	1,447	21,486	11,654	33,140	61,946	74,299	136,245	4,969	5,396	10,365	89,586	91,611	181,197
Kamu Sermayeli Bankalar	486	17	503	6,498	2,471	8,969	21,251	17,243	38,494	1,771	1,850	3,621	30,006	21,581	51,587
Türkiye Cumhuriyeti Ziraat Bankası A.Ş.	191	9	200	3,279	651	3,930	10,534	6,479	17,013	1,010	1,000	2,010	15,014	8,139	23,153
Türkiye Halk Bankası A.Ş.	81	4	85	2,150	966	3,116	5,866	4,963	10,829	468	473	941	8,565	6,406	14,971
Türkiye Vakıflar Bankası T.A.O.	214	4	218	1,069	854	1,923	4,851	5,801	10,652	293	377	670	6,427	7,036	13,463
Özel Sermayeli Bankalar	397	30	427	9,554	5,424	14,978	29,628	41,158	70,786	2,103	2,318	4,421	41,682	48,930	90,612
Adabank A.Ş.	1	0	1	7	5	12	7	11	18	1	0	1	16	16	32
Akbank T.A.Ş.	63	0	63	1,666	333	1,999	5,636	7,651	13,287	468	498	966	7,833	8,482	16,315
Alternatif Bank A.Ş.	19	3	22	141	38	179	407	491	898	73	58	131	640	590	1,230
Anadolubank A.Ş.	4	1	5	257	129	386	784	756	1,540	40	53	93	1,085	939	2,024
Fibabanka A.Ş.	6	2	8	64	38	102	194	243	437	37	28	65	301	311	612
Şekerbank T.A.Ş.	37	5	42	260	228	488	1,308	1,583	2,891	74	70	144	1,679	1,886	3,565
Tekstil Bankası A.Ş.	20	1	21	100	39	139	253	372	625	23	33	56	396	445	841
Turkish Bank A.Ş.	17	2	19	35	25	60	67	104	171	15	11	26	134	142	276
Türk Ekonomi Bankası A.Ş.	33	7	40	1,121	584	1,705	2,974	4,052	7,026	274	243	517	4,402	4,886	9,288
Türkiye Garanti Bankası A.Ş.	59	4	63	1,807	679	2,486	5,254	8,685	13,939	356	441	797	7,476	9,809	17,285
Türkiye İş Bankası A.Ş.	119	1	120	2,915	1,993	4,908	8,667	9,842	18,509	404	470	874	12,105	12,306	24,411
Yapı ve Kredi Bankası A.Ş.	19	4	23	1,181	1,333	2,514	4,077	7,368	11,445	338	413	751	5,615	9,118	14,733
Tasarruf Mevduatı Sig. Fon. Dev. Ban.	13	4	17	76	31	107	50	44	94	6	2	8	145	81	226
Birleşik Fon Bankası A.Ş.	13	4	17	76	31	107	50	44	94	6	2	8	145	81	226

Banka	İlk Öğretim Kurumlarını Bitirmiş Olanlar (İlkokul ve Ortaokul)			Orta Öğretim Kurumlarını Bitirmiş Olanlar (Lise ve dengi okullar)			Yüksek Öğretim Kurumlarını Bitirmiş Olanlar			Yüksek Lisans ve Doktora Yapmış Olanlar			Toplam		
	Erkek	Kadın	Toplam	Erkek	Kadın	Toplam	Erkek	Kadın	Toplam	Erkek	Kadın	Toplam	Erkek	Kadın	Toplam
Yabancı Sermayeli Bankalar	289	211	500	5,358	3,728	9,086	11,017	15,854	26,871	1,089	1,226	2,315	17,753	21,019	38,772
Arap Türk Bankası A.Ş.	12	3	15	54	27	81	76	75	151	14	11	25	156	116	272
Bank Mellat	3	0	3	10	0	10	33	9	42	2	0	2	48	9	57
Citibank A.Ş.	4	3	7	31	33	64	790	1,102	1,892	62	98	160	887	1,236	2,123
Denizbank A.Ş.	153	200	353	2,154	2,061	4,215	2,474	2,771	5,245	196	271	467	4,977	5,303	10,280
Deutsche Bank A.Ş.	1	0	1	2	0	2	32	35	67	22	13	35	57	48	105
Eurobank Tekfen A.Ş.	10	0	10	52	55	107	344	434	778	46	35	81	452	524	976
Finans Bank A.Ş.	59	2	61	1,757	851	2,608	3,413	5,391	8,804	259	328	587	5,488	6,572	12,060
Habib Bank Limited	2	0	2	4	0	4	3	5	8	2	1	3	11	6	17
HSBC Bank A.Ş.	0	0	0	718	393	1,111	1,681	3,021	4,702	166	191	357	2,565	3,605	6,170
ING Bank A.Ş.	20	0	20	437	234	671	1,750	2,507	4,257	182	189	371	2,389	2,930	5,319
JPMorgan Chase Bank N.A.	1	1	2	4	3	7	14	17	31	11	5	16	30	26	56
Odea Bank A.Ş.	7	2	9	9	3	12	116	155	271	61	43	104	193	203	396
Portigon AG	1	0	1	1	3	4	4	19	23	8	4	12	14	26	40
Société Générale (SA)	7	0	7	38	24	62	109	83	192	11	10	21	165	117	282
The Royal Bank of Scotland Plc.	0	0	0	4	1	5	28	30	58	21	11	32	53	42	95
Turkland Bank A.Ş.	9	0	9	83	40	123	150	200	350	26	16	42	268	256	524
Kalkınma ve Yatırım Bankaları	283	16	299	562	140	702	2,013	1,188	3,201	404	295	699	3,262	1,639	4,901
Aktif Yatırım Bankası A.Ş.	3	0	3	29	16	45	206	120	326	38	24	62	276	160	436
BankPozitif Kredi ve Kalkınma Bankası A.Ş.	3	0	3	4	10	14	48	52	100	10	2	12	65	64	129
Diler Yatırım Bankası A.Ş.	1	0	1	5	0	5	6	5	11	1	1	2	13	6	19
GSD Yatırım Bankası A.Ş.	0	0	0	4	1	5	12	9	21	1	0	1	17	10	27
İller Bankası A.Ş.	185	13	198	354	68	422	1,128	475	1,603	154	90	244	1,821	646	2,467
İMKB Takas ve Saklama Bankası A.Ş.	3	0	3	27	5	32	80	50	130	27	24	51	137	79	216
Merrill Lynch Yatırım Bank A.Ş.	0	0	0	1	0	1	11	8	19	8	7	15	20	15	35
Nurol Yatırım Bankası A.Ş.	0	0	0	5	2	7	19	13	32	4	4	8	28	19	47
Standard Chartered Yatırım Bankası Türk A.	1	0	1	0	3	3	1	10	11	2	5	7	4	18	22
Taib Yatırım Bank A.Ş.	0	0	0	1	0	1	4	6	10	3	1	4	8	7	15
Türk Eximbank	26	1	27	42	10	52	147	136	283	42	49	91	257	196	453
Türkiye Kalkınma Bankası A.Ş.	43	0	43	68	19	87	260	190	450	70	40	110	441	249	690
Türkiye Sınai Kalkınma Bankası A.Ş.	18	2	20	22	6	28	91	114	205	44	48	92	175	170	345

Tablo 3 Şube ve Personel Sayıları (2011 - 2012)

	Şube Sayısı			Personel Sayısı		
	2011	2012 Eylül	2012	2011	2012 Eylül	2012
Sektör Toplamı	9,834	10,111	10,234	181,418	184,332	186,098
Mevduat Bankaları	9,792	10,069	10,192	176,576	179,481	181,197
Kamu Sermayeli Bankalar	2,909	3,058	3,079	50,239	50,914	51,587
Türkiye Cumhuriyeti Ziraat Bankası A.Ş.	1,458	1,510	1,514	24,374	23,359	23,153
Türkiye Halk Bankası A.Ş.	771	807	821	13,643	14,332	14,971
Türkiye Vakıflar Bankası T.A.O.	680	741	744	12,222	13,223	13,463
Özel Sermayeli Bankalar	4,944	5,045	5,100	89,047	90,289	90,612
Adabank A.Ş.	1	1	1	43	42	32
Akbank T.A.Ş.	927	963	962	15,339	16,436	16,315
Alternatif Bank A.Ş.	63	63	63	1,185	1,191	1,230
Anadolubank A.Ş.	88	88	91	1,911	1,970	2,024
Fibabanka A.Ş.*	-	-	28	-	-	612
Şekerbank T.A.Ş.	272	272	272	3,530	3,517	3,565
Tekstil Bankası A.Ş.	44	44	44	880	870	841
Turkish Bank A.Ş.	20	20	19	284	290	276
Türk Ekonomi Bankası A.Ş.	507	510	509	9,356	9,205	9,288
Türkiye Garanti Bankası A.Ş.	914	928	933	16,773	17,310	17,285
Türkiye İş Bankası A.Ş.	1,201	1,234	1,250	24,887	24,504	24,411
Yapı ve Kredi Bankası A.Ş.	907	922	928	14,859	14,954	14,733
Tas.Mevd.Sig. Fon.Devr. Bankalar	1	1	1	243	225	226
Birleşik Fon Bankası A.Ş.	1	1	1	243	225	226
Yabancı Sermayeli Bankalar	1,938	1,965	2,012	37,047	38,053	38,772
Arap Türk Bankası A.Ş.	6	7	7	254	271	272
Bank Mellat	3	3	3	55	58	57
Citibank A.Ş.	37	37	37	2,233	2,212	2,123
Denizbank A.Ş.	588	600	610	9,772	10,080	10,280
Deutsche Bank A.Ş.	1	1	1	106	104	105
Eurobank Tekfen A.Ş.	59	60	60	954	984	976
Fibabanka A.Ş.*	21	27	-	438	542	-
Finans Bank A.Ş.	522	530	582	10,837	11,459	12,060
Habib Bank Limited	1	1	1	16	17	17
HSBC Bank A.Ş.	330	331	338	6,155	5,994	6,170
ING Bank A.Ş.	322	320	319	5,232	5,333	5,319
JPMorgan Chase Bank N.A.	1	1	1	52	56	56
Odea Bank A.Ş.**	-	-	6	-	-	396
Portigon AG	1	1	1	42	40	40
Société Générale (SA)	16	16	16	294	295	282
The Royal Bank of Scotland Plc.***	3	3	3	111	95	95
Turkland Bank A.Ş.	27	27	27	496	513	524
Kalkınma ve Yatırım Bankaları	42	42	42	4,842	4,851	4,901
Aktif Yatırım Bankası A.Ş.	7	7	8	373	413	436
Bank Pozitif Kredi ve Kalkınma Bankası A.Ş.	1	1	1	135	135	129
Diler Yatırım Bankası A.Ş.	1	1	1	19	19	19
GSD Yatırım Bankası A.Ş.	1	1	19	26	27	27
İller Bankası	19	19	1	2,514	2,478	2,467
İMKB Takas ve Saklama Bankası A.Ş.	1	1	1	209	223	216
Merrill Lynch Yatırım Bank A.Ş.	1	1	2	35	36	35
Nurol Yatırım Bankası A.Ş.	2	2	1	42	45	47
Standard Chartered Yatırım Bankası Türk A.Ş.****	1	1	1	18	15	22
Taib Yatırım Bank A.Ş.	1	1	1	16	13	15
Türk Eximbank	2	2	2	397	409	453
Türkiye Kalkınma Bankası A.Ş.	1	1	1	708	695	690
Türkiye Sınai Kalkınma Bankası A.Ş.	4	4	3	350	343	345

* BDDK'nın 11 Kasım 2012 tarih ve 5042 sayılı kararı ile, Fibabanka A.Ş. hisselerinin Fiba Holding A.Ş. tarafından devralınmasına izin verilmiştir. Bu devir ile banka "yabancı sermayeli bankalar" grubundan "özel sermayeli bankalar" grubuna geçmiştir.

** BDDK'nın, 2 Ekim 2012 tarih ve 28429 sayılı Resmi Gazete'de yayınlanan, 28 Eylül 2012 tarih ve 4963 sayılı Kararı ile Odea Bank A.Ş.'ye faaliyet izni verilmiştir.

*** "The Royal Bank of Scotland N.V." ticari ünvanı 23 Kasım 2012 tarihinde "The Royal Bank of Scotland Plc." olarak değişmiştir.

**** "Credit Agricole Yatırım Bankası Türk A.Ş." ticari ünvanı 22 Kasım 2012 tarihinde yapılan Olağanüstü Genel Kurul toplantısında "Standard Chartered Yatırım Bankası Türk A.Ş." olarak değişmiştir.