



**Türkiye'de Bankacılık Sistemi
Banka, Şube ve Personel Sayıları
Mart 2013**

Rapor Kodu: DT13

Nisan 2013



İçindekiler

	<u>Sayfa No.</u>
Türkiye'de Bankacılık Sistemi - Banka, Şube ve Personel Bilgileri.....	i
Banka ve Şube Sayısı.....	i
Personel Sayısı.....	ii

Tablolar

Tablo 1	31 Mart 2013 itibariyle Banka, Şube ve Personel Sayıları.....	1
Tablo 2	31 Mart 2013 İtibariyle Öğretim Gruplarına Göre Bankalarda Çalışanlar.....	2
Tablo 3	Şube ve Personel Sayıları (2012 - 2013 Mart).....	4

Türkiye’de Bankacılık Sistemi Banka, Şube ve Personel Bilgileri ¹ Mart 2013

1. Banka ve Şube Sayısı

Bankacılık sisteminde Ocak-Mart 2013 döneminde faaliyet gösteren banka sayısı 49’dur. Mevduat bankaları sayısı 32, kalkınma ve yatırım bankaları sayısı 13 ve katılım bankaları sayısı 4’tür.

Mevduat bankalarından 3 tanesi kamu sermayeli, 12 tanesi özel sermayeli ve 16 tanesi yabancı sermayeli bankadır.

Bankacılık Sisteminde Banka ve Şube Sayısı*

	Mart 2012		Aralık 2012		Mart 2013	
	Banka	Şube	Banka	Şube	Banka	Şube
Mevduat bankaları	31	9.844	32	10.192	32	10.340
Kamu sermayeli b.	3	2.939	3	3.079	3	3.118
Özel sermayeli b.	11	4.969	12	5.100	12	5.177
Fondaki b.**	1	1	1	1	1	1
Yabancı sermayeli b.	16	1.938	16	2.012	16	2.044
Kalkınma ve yatırım bankaları	13	42	13	42	13	41
Toplam	44	9.886	45	10.234	45	10.381

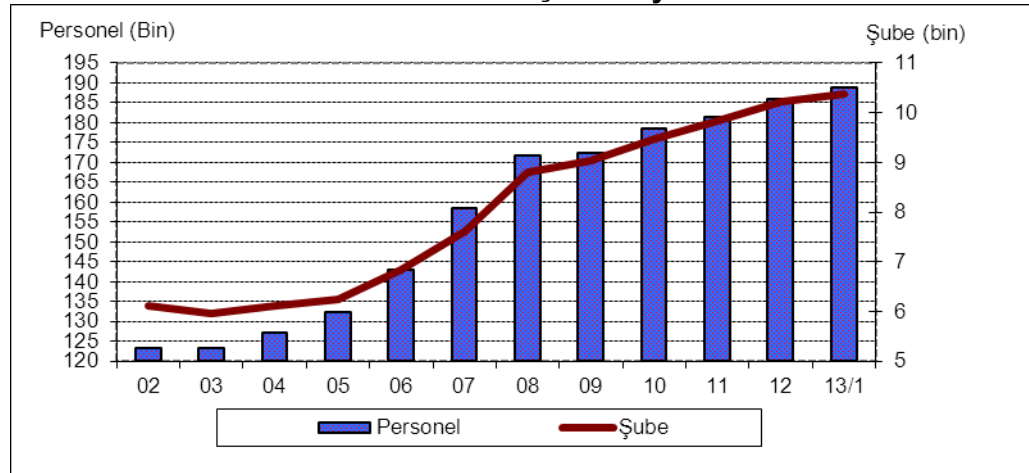
* K.K.T.C ve yabancı ülkelerdeki şubeler dahil.

** Tasarruf Mevduatı Sigorta Fonuna Devredilen Bankalar.

Şube sayısı 495 adet artmıştır.

2013 ilk çeyrek itibariyle mevduat bankaları ile kalkınma ve yatırım bankalarının toplam şube sayısı, Ekim-Aralık 2012 dönemine göre 147 adet, geçen yıl ilk dönemine göre 495 adet artarak 10.381 olmuştur.

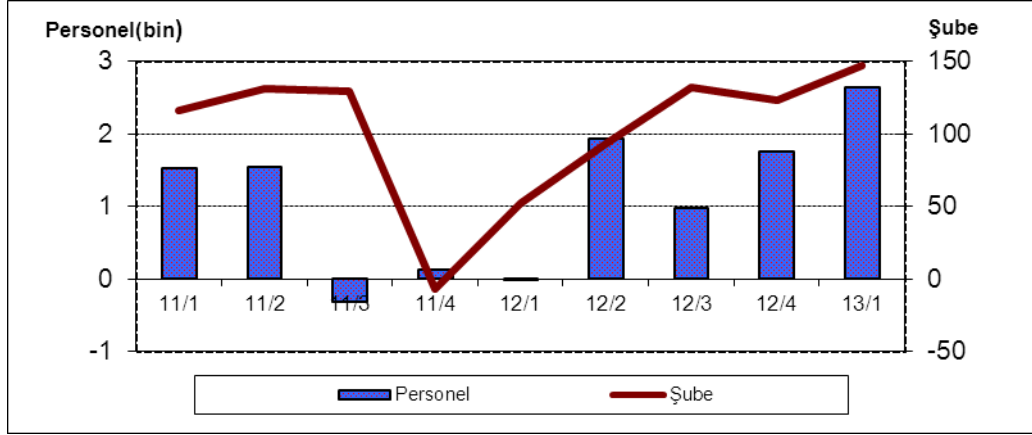
Personel ve Şube Sayısı



¹ -Mevduat bankaları ile kalkınma ve yatırım bankalarını kapsamaktadır.

2012 yılsonuna göre şube sayısı kamusal sermayeli mevduat bankalarında 39 adet, özel sermayeli mevduat bankalarında 77 adet, yabancı sermayeli mevduat bankalarında 32 adet artarken, kalkınma ve yatırım bankalarında ise 1 adet azalmıştır.

Personel ve Şube Sayısında Bir Önceki Döneme Göre Değişme



Ocak-Mart 2013 dönemi sonu itibariyle mevduat bankalarında banka başına ortalama şube sayısı 323 olmuştur. Bu rakam kamusal sermayeli mevduat bankalarında 1.039, özel sermayeli mevduat bankalarında 431, yabancı sermayeli bankalarda ise 128'dir.

2. İstihdam 7.333 kişi artmıştır.

Mevduat bankaları ile kalkınma ve yatırım bankalarında çalışan sayısı Ekim-Aralık 2012 dönemine göre 2.650 kişi (yüzde 1,4 oranında), son bir yılda 7.333 kişi (yüzde 4 oranında) artarak 188.748 olmuştur. 2012 yılsonu rakamları ile karşılaştırıldığında çalışan sayısı kamusal sermayeli mevduat bankalarında 14 kişi azalırken, özel sermayeli mevduat bankalarında 1.486 kişi, Fon bankasında 3 kişi, yabancı sermayeli mevduat bankalarında 1.111 kişi, kalkınma ve yatırım bankalarında 64 kişi artmıştır.

Bankacılık Sisteminde Çalışanlar

	Mart 2012	Aralık 2012	Mart 2013
Mevduat bankaları	176.617	181.197	183.783
Kamu sermayeli b.	50.194	51.587	51.573
Özel sermayeli b.	89.270	90.612	92.098
Fondaki b.	236	226	229
Yabancı sermayeli b.	36.917	38.772	39.883
Kalkınma ve yatırım bankaları	4.798	4.901	4.965
Toplam	181.415	186.098	188.748

2.1. Çalışanların yüzde 81'i yüksek öğrenim mezunudur.

Ocak-Mart 2013 dönemi itibariyle, banka çalışanlarının yüzde 27'si kamusal sermayeli mevduat bankaları, yüzde 49'u özel sermayeli mevduat bankaları, yüzde 21'i yabancı sermayeli mevduat bankaları ve yüzde 3'ü ise kalkınma ve yatırım bankaları tarafından istihdam edilmiştir.

Mevduat bankalarında banka başına çalışan sayısı 5.743'tür. Bu rakam kamu sermayeli bankalarda 17.191, özel sermayeli bankalarda 7.675 ve yabancı sermayeli bankalarda 2.493'tür.

Öğrenim Gruplarına Göre Banka Çalışanları

	İlkokulu Bitiren	Orta Öğretim Bitiren	Yüksek Öğretim Bitiren	Yüksek Lisans ve Doktora	Toplam
Mevduat bankaları	1.327	31.059	140.843	10.554	183.783
Kamu sermayeli b.	404	8.300	39.222	3.647	51.573
Özel sermayeli b.	413	15.057	72.113	4.515	92.098
Fondaki b.	16	108	97	8	229
Yabancı sermayeli b.	494	7.594	29.411	2.384	39.883
Kalkınma ve yatırım bank.	287	704	3.228	746	4.965
Toplam	1.614	31.763	144.071	11.300	188.748

Ocak-Mart 2013 dönemi itibariyle, bankacılık sektöründe çalışanların yüzde 1'i ilköğretim, yüzde 17'si orta öğretim, yüzde 76'sı yükseköğretim kurumları mezunu, yüzde 6'sı ise yüksek lisans ve doktora yapmış olanlardan oluşmaktadır.

Kamusal sermayeli ve özel sermayeli mevduat bankalarında çalışanların yüzde 83'ünü yükseköğretim kurumlarını bitirmiş ve lisansüstü eğitim yapmış personel oluşturmaktadır. Bu oran, yabancı sermayeli mevduat bankalarında ve kalkınma ve yatırım bankalarında ise yüzde 80 şeklindedir.

2.2. Kadın çalışan sayısı erkekleri geçmiştir.

Bankacılık sektöründe kadın çalışan oranı yüzde 50,5'dir. Bu oran kamusal sermayeli mevduat bankalarında yüzde 43, özel sermayeli mevduat bankalarında yüzde 54, yabancı sermayeli mevduat bankalarında yüzde 54, Fon bankasında yüzde 37, kalkınma ve yatırım bankalarında ise yüzde 33 düzeyindedir.

Cinsiyet Dağılımına Göre Banka Çalışanları

	Mart 2012			Aralık 2012			Mart 2013		
	Erkek	Kadın	Toplam	Erkek	Kadın	Toplam	Erkek	Kadın	Toplam
Mevduat bankaları	87.988	88.629	176.617	89.586	91.611	181.197	90.162	93.621	183.783
Kamu sermayeli b.	29.753	20.441	50.194	30.006	21.581	51.587	29.357	22.036	51.573
Özel sermayeli b.	41.184	48.086	89.270	41.682	48.930	90.612	42.228	49.870	92.098
Fondaki b.	153	83	236	145	81	226	145	84	229
Yabancı serm. b.	16.898	20.019	36.917	17.753	21.019	38.772	18.252	21.631	39.883
Kalkınma ve Yatırım bank.	3.173	1.625	4.798	3.262	1.639	4.901	3.302	1.663	4.965
Toplam	91.161	90.254	181.415	92.848	93.250	186.098	93.464	95.284	188.748

Tablo 1 31 Mart 2013 İtibariyle Banka, Şube ve Personel Sayıları

	Banka Sayısı	Şube Sayısı	Personel Sayısı		Banka Sayısı	Şube Sayısı*	Personel Sayısı
Sektör Toplamı	45	10,381	188,748	Yabancı Sermayeli Bankalar	16	2,044	39,883
Mevduat Bankaları	32	10,340	183,783	Arap Türk Bankası A.Ş.		7	282
Kamu Sermayeli Bankalar	3	3,118	51,573	Bank Mellat		3	57
Türkiye Cumhuriyeti Ziraat Bankası A.Ş.		1,528	23,330	Burgan Bank A.Ş.		60	979
Türkiye Halk Bankası A.Ş.		846	14,726	Citibank A.Ş.		37	2,011
Türkiye Vakıflar Bankası T.A.O.		744	13,517	Denizbank A.Ş.		623	10,681
Özel Sermayeli Bankalar	12	5,177	92,098	Deutsche Bank A.Ş.		1	106
Adabank A.Ş.		1	30	Finans Bank A.Ş.		592	12,520
Akbank T.A.Ş.		966	16,426	Habib Bank Limited		1	17
Alternatif Bank A.Ş.		66	1,295	HSBC Bank A.Ş.		336	6,308
Anadolubank A.Ş.		103	2,097	ING Bank A.Ş.		326	5,378
Fibabanka A.Ş.		34	734	JPMorgan Chase Bank N.A.		1	59
Şekerbank T.A.Ş.		278	3,638	Odea Bank A.Ş.		10	523
Tekstil Bankası A.Ş.		44	846	Portigon AG		1	37
Turkish Bank A.Ş.		19	258	Société Générale (SA)		16	289
Türk Ekonomi Bankası A.Ş.		529	9,757	The Royal Bank of Scotland Plc.		3	95
Türkiye Garanti Bankası A.Ş.		943	17,985	Turkland Bank A.Ş.		27	541
Türkiye İş Bankası A.Ş.		1,265	24,300	Kalkınma ve Yatırım Bankaları	13	41	4,965
Yapı ve Kredi Bankası A.Ş.		929	14,732	Aktif Yatırım Bankası A.Ş.		8	490
Tas.Mevd.Sig. Fon.Devr. Bankalar	1	1	229	BankPozitif Kredi ve Kalkınma Bankası A.Ş.		1	129
Birleşik Fon Bankası A.Ş.		1	229	Diler Yatırım Bankası A.Ş.		1	19
				GSD Yatırım Bankası A.Ş.		1	27
				İller Bankası		19	2,465
				İstanbul Takas ve Saklama Bankası A.Ş.		1	222
				Merrill Lynch Yatırım Bank A.Ş.		1	38
				Nurol Yatırım Bankası A.Ş.		2	48
				Standard Chartered Yatırım Bankası Türk A.Ş.		1	27
				Taib Yatırımbank A.Ş.		1	14
				Türk Eximbank		1	455
				Türkiye Kalkınma Bankası A.Ş.		1	684
				Türkiye Sınai Kalkınma Bankası A.Ş.		3	347

*Yurtiçi ve yurtdışı şube sayıları toplamından oluşmaktadır.

Rapor içindeki bilgiler üye bankaların Türkiye Bankalar Birliği'ne gönderdikleri istatistiki bilgilerden yararlanılarak hazırlanmıştır. Türkiye Bankalar Birliği bu raporda yer alan bilgilerin yanlışsız olması için gerekli özeni göstermiş olmakla birlikte, bu konuda herhangi bir sorumluluk üstlenmez.

Tablo 2 31 Mart 2013 İtibariyle Öğretim Gruplarına Göre Bankalarda Çalışanlar

Banka	İlk Öğretim Kurumlarını Bitirmiş Olanlar (İlkokul ve Ortaokul)			Orta Öğretim Kurumlarını Bitirmiş Olanlar (Lise ve dengi okullar)			Yüksek Öğretim Kurumlarını Bitirmiş Olanlar			Yüksek Lisans ve Doktora Yapmış Olanlar			Toplam		
	Erkek	Kadın	Toplam	Erkek	Kadın	Toplam	Erkek	Kadın	Toplam	Erkek	Kadın	Toplam	Erkek	Kadın	Toplam
Sektör Toplamı	1,341	273	1,614	21,025	10,738	31,763	65,588	78,483	144,071	5,510	5,790	11,300	93,464	95,284	188,748
Mevduat Bankaları	1,071	256	1,327	20,458	10,601	31,059	63,558	77,285	140,843	5,075	5,479	10,554	90,162	93,621	183,783
Kamu Sermayeli Bankalar	390	14	404	5,853	2,447	8,300	21,504	17,718	39,222	1,790	1,857	3,647	29,537	22,036	51,573
Türkiye Cumhuriyeti Ziraat Bankası A.Ş.	112	6	118	2,761	661	3,422	10,813	6,963	17,776	1,015	999	2,014	14,701	8,629	23,330
Türkiye Halk Bankası A.Ş.	72	4	76	2,048	948	2,996	5,790	4,919	10,709	463	482	945	8,373	6,353	14,726
Türkiye Vakıflar Bankası T.A.O.	206	4	210	1,044	838	1,882	4,901	5,836	10,737	312	376	688	6,463	7,054	13,517
Özel Sermayeli Bankalar	385	28	413	9,598	5,459	15,057	30,101	42,012	72,113	2,144	2,371	4,515	42,228	49,870	92,098
Adabank A.Ş.	0	0	0	6	5	11	7	11	18	1	0	1	14	16	30
Akbank T.A.Ş.	62	0	62	1,683	320	2,003	5,673	7,699	13,372	476	513	989	7,894	8,532	16,426
Alternatif Bank A.Ş.	19	3	22	143	66	209	448	495	943	64	57	121	674	621	1,295
Anadolubank A.Ş.	4	1	5	265	131	396	824	774	1,598	41	57	98	1,134	963	2,097
Fibabanka A.Ş.	10	2	12	76	38	114	236	300	536	41	31	72	363	371	734
Şekerbank T.A.Ş.	36	5	41	256	223	479	1,335	1,634	2,969	79	70	149	1,706	1,932	3,638
Tekstil Bankası A.Ş.	20	1	21	100	41	141	256	374	630	21	33	54	397	449	846
Turkish Bank A.Ş.	16	0	16	32	23	55	67	98	165	12	10	22	127	131	258
Türk Ekonomi Bankası A.Ş.	31	7	38	1,137	598	1,735	3,143	4,301	7,444	287	253	540	4,598	5,159	9,757
Türkiye Garanti Bankası A.Ş.	57	4	61	1,847	726	2,573	5,470	9,043	14,513	380	458	838	7,754	10,231	17,985
Türkiye İş Bankası A.Ş.	113	1	114	2,893	1,971	4,864	8,620	9,824	18,444	407	471	878	12,033	12,267	24,300
Yapı ve Kredi Bankası A.Ş.	17	4	21	1,160	1,317	2,477	4,022	7,459	11,481	335	418	753	5,534	9,198	14,732
Tasarruf Mevduatı Sig. Fon. Dev. Ban.	12	4	16	77	31	108	51	46	97	5	3	8	145	84	229
Birleşik Fon Bankası A.Ş.	12	4	16	77	31	108	51	46	97	5	3	8	145	84	229

Banka	İlk Öğretim Kurumlarını Bitirmiş Olanlar (İlkokul ve Ortaokul)			Orta Öğretim Kurumlarını Bitirmiş Olanlar (Lise ve dengi okullar)			Yüksek Öğretim Kurumlarını Bitirmiş Olanlar			Yüksek Lisans ve Doktora Yapmış Olanlar			Toplam		
	Erkek	Kadın	Toplam	Erkek	Kadın	Toplam	Erkek	Kadın	Toplam	Erkek	Kadın	Toplam	Erkek	Kadın	Toplam
Yabancı Sermayeli Bankalar	284	210	494	4,930	2,664	7,594	11,902	17,509	29,411	1,136	1,248	2,384	18,252	21,631	39,883
Arap Türk Bankası A.Ş.	14	3	17	56	27	83	78	77	155	14	13	27	162	120	282
Bank Mellat	3	0	3	9	0	9	35	8	43	2	0	2	49	8	57
Burgan Bank A.Ş.	10	0	10	53	56	109	350	436	786	42	32	74	455	524	979
Citibank A.Ş.	3	4	7	27	34	61	751	1,048	1,799	62	82	144	843	1,168	2,011
Denizbank A.Ş.	152	196	348	1,687	977	2,664	3,114	4,052	7,166	220	283	503	5,173	5,508	10,681
Deutsche Bank A.Ş.	1	0	1	2	0	2	33	35	68	22	13	35	58	48	106
Finans Bank A.Ş.	55	2	57	1,809	863	2,672	3,575	5,607	9,182	272	337	609	5,711	6,809	12,520
Habib Bank Limited	2	0	2	4	0	4	3	5	8	2	1	3	11	6	17
HSBC Bank A.Ş.	0	0	0	702	393	1,095	1,735	3,095	4,830	177	206	383	2,614	3,694	6,308
ING Bank A.Ş.	19	0	19	434	239	673	1,764	2,555	4,319	181	186	367	2,398	2,980	5,378
JPMorgan Chase Bank N.A.	1	1	2	4	3	7	14	20	34	11	5	16	30	29	59
Odea Bank A.Ş.	7	4	11	15	3	18	156	230	386	63	45	108	241	282	523
Portigon AG	1	0	1	1	3	4	3	18	21	7	4	11	12	25	37
Société Générale (SA)	7	0	7	38	24	62	113	85	198	11	11	22	169	120	289
The Royal Bank of Scotland Plc.	0	0	0	5	1	6	31	26	57	20	12	32	56	39	95
Turkland Bank A.Ş.	9	0	9	84	41	125	147	212	359	30	18	48	270	271	541
Kalkınma ve Yatırım Bankaları	270	17	287	567	137	704	2,030	1,198	3,228	435	311	746	3,302	1,663	4,965
Aktif Yatırım Bankası A.Ş.	2	0	2	34	16	50	227	137	364	42	32	74	305	185	490
BankPozitif Kredi ve Kalkınma Bankası A.Ş.	3	0	3	7	10	17	47	48	95	9	5	14	66	63	129
Diler Yatırım Bankası A.Ş.	1	0	1	5	0	5	6	5	11	1	1	2	13	6	19
GSD Yatırım Bankası A.Ş.	0	0	0	4	1	5	12	9	21	1	0	1	17	10	27
İller Bankası A.Ş.	177	13	190	351	67	418	1,120	471	1,591	170	96	266	1,818	647	2,465
İstanbul Takas ve Saklama Bankası A.Ş.	3	1	4	27	5	32	82	51	133	30	23	53	142	80	222
Merrill Lynch Yatırım Bank A.Ş.	0	0	0	1	0	1	12	9	21	10	6	16	23	15	38
Nurol Yatırım Bankası A.Ş.	0	0	0	6	2	8	19	13	32	4	4	8	29	19	48
Standard Chartered Yatırım Bankası Türk A.	1	0	1	0	3	3	2	12	14	4	5	9	7	20	27
Taib Yatırım Bank A.Ş.	0	0	0	1	0	1	7	3	10	1	2	3	9	5	14
Türk Eximbank	24	1	25	42	9	51	150	135	285	45	49	94	261	194	455
Türkiye Kalkınma Bankası A.Ş.	41	0	41	67	18	85	259	189	448	70	40	110	437	247	684
Türkiye Sınai Kalkınma Bankası A.Ş.	18	2	20	22	6	28	87	116	203	48	48	96	175	172	347

Tablo 3 Şube ve Personel Sayıları (2012 - 2013 Mart)

	Şube Sayısı			Personel Sayısı		
	2012 Mart	2012 Aralık	2013 Mart	2012 Mart	2012 Aralık	2013 Mart
Sektör Toplamı	9,886	10,234	10,381	181,415	186,098	188,748
Mevduat Bankaları	9,844	10,192	10,340	176,617	181,197	183,783
Kamu Sermayeli Bankalar	2,936	3,079	3,118	50,194	51,587	51,573
Türkiye Cumhuriyeti Ziraat Bankası A.Ş.	1,462	1,514	1,528	24,456	23,153	23,330
Türkiye Halk Bankası A.Ş.	784	821	846	13,513	14,971	14,726
Türkiye Vakıflar Bankası T.A.O.	690	744	744	12,225	13,463	13,517
Özel Sermayeli Bankalar	4,969	5,100	5,177	89,270	90,612	92,098
Adabank A.Ş.	1	1	1	42	32	30
Akbank T.A.Ş.	936	962	966	15,472	16,315	16,426
Alternatif Bank A.Ş.	63	63	66	1,178	1,230	1,295
Anadolubank A.Ş.	88	91	103	1,910	2,024	2,097
Fibabanka A.Ş.*	-	28	34	-	612	734
Şekerbank T.A.Ş.	272	272	278	3,543	3,565	3,638
Tekstil Bankası A.Ş.	44	44	44	844	841	846
Turkish Bank A.Ş.	20	19	19	288	276	258
Türk Ekonomi Bankası A.Ş.	508	509	529	9,273	9,288	9,757
Türkiye Garanti Bankası A.Ş.	920	933	943	16,990	17,285	17,985
Türkiye İş Bankası A.Ş.	1,209	1,250	1,265	24,764	24,411	24,300
Yapı ve Kredi Bankası A.Ş.	908	928	929	14,966	14,733	14,732
Tas.Mevd.Sig. Fon.Devr. Bankalar	1	1	1	236	226	229
Birleşik Fon Bankası A.Ş.	1	1	1	236	226	229
Yabancı Sermayeli Bankalar	1,938	2,012	2,044	36,917	38,772	39,883
Arap Türk Bankası A.Ş.	7	7	7	264	272	282
Bank Mellat	3	3	3	58	57	57
Burgan Bank A.Ş. **	60	60	60	947	976	979
Citibank A.Ş.	37	37	37	2,240	2,123	2,011
Denizbank A.Ş.	589	610	623	9,791	10,280	10,681
Deutsche Bank A.Ş.	1	1	1	108	105	106
Fibabanka A.Ş.*	22	-	-	477	-	-
Finans Bank A.Ş.	522	582	592	10,904	12,060	12,520
Habib Bank Limited	1	1	1	16	17	17
HSBC Bank A.Ş.	329	338	336	6,015	6,170	6,308
ING Bank A.Ş.	319	319	326	5,105	5,319	5,378
JPMorgan Chase Bank N.A.	1	1	1	55	56	59
Odea Bank A.Ş.***	-	6	10	-	396	523
Portigon AG	1	1	1	41	40	37
Société Générale (SA)	16	16	16	298	282	289
The Royal Bank of Scotland Plc.	3	3	3	104	95	95
Turkland Bank A.Ş.	27	27	27	494	524	541
Kalkınma ve Yatırım Bankaları	42	42	41	4,798	4,901	4,965
Aktif Yatırım Bankası A.Ş.	7	8	8	381	436	490
Bank Pozitif Kredi ve Kalkınma Bankası A.Ş.	1	1	1	127	129	129
Diler Yatırım Bankası A.Ş.	1	1	1	19	19	19
GSD Yatırım Bankası A.Ş.	1	1	1	27	27	27
İller Bankası	19	19	19	2,480	2,467	2,465
İstanbul Takas ve Saklama Bankası A.Ş. ****	1	1	1	216	216	222
Merrill Lynch Yatırım Bank A.Ş.	1	1	1	34	35	38
Nurol Yatırım Bankası A.Ş.	2	2	2	43	47	48
Standard Chartered Yatırım Bankası Türk A.Ş.	1	1	1	16	22	27
Taib Yatırım Bank A.Ş.	1	1	1	14	15	14
Türk Eximbank	2	2	1	391	453	455
Türkiye Kalkınma Bankası A.Ş.	1	1	1	703	690	684
Türkiye Sınai Kalkınma Bankası A.Ş.	4	3	3	347	345	347

* BDDK'nın 11 Kasım 2012 tarih ve 5042 sayılı kararı ile, Fibabanka A.Ş. hisselerinin Fiba Holding A.Ş. tarafından devralınmasına izin verilmiştir. Bu devir ile banka "yabancı sermayeli bankalar" grubundan "özel sermayeli bankalar" grubuna geçmiştir.

** "Eurobank Tekfen A.Ş."nin ticari ünvanı 28 Ocak 2013 tarihinde "Burgan Bank A.Ş." olarak değişmiştir.

*** BDDK'nın, 2 Ekim 2012 tarih ve 28429 sayılı Resmi Gazete'de yayınlanan, 28 Eylül 2012 tarih ve 4963 sayılı Kararı ile Odea Bank A.Ş.'ye faaliyet izni verilmiştir.

**** "İMKB Takas ve Saklama Bankası A.Ş." ticari ünvanı 11 Nisan 2013 tarihinde "İstanbul Takas ve Saklama Bankası A.Ş." olarak değişmiştir.