



Tüketici Kredileri ve Konut Kredileri
Haziran 2013

Rapor Kodu : DT01

Ağustos 2013

Tüketici Kredileri ve Konut Kredileri ¹

Haziran 2013

Tüketici kredisi ve konut kredisi kullanan toplam kişi sayısı 13.878.974 kişiye, kredi miktarı ise 209 milyar TL'ye ulaştı.

Kullandırılan Miktar ve Kişi Sayısı

Nisan-Haziran 2013 döneminde 3.035.819 kişiye, 53,6 milyar TL tutarında tüketici kredisi ve konut kredisi kullandırılmıştır. Kredi kullanan kişi sayısı bir önceki yılın aynı dönemine göre yüzde 35 oranında, bir önceki üç aylık döneme göre ise yüzde 10 oranında artmıştır. Aynı dönemde kullandırılan kredi miktarı ise bir önceki yılın aynı dönemine göre yüzde 97 oranında, bir önceki üç aylık döneme göre ise yüzde 23 oranında büyümüştür.

Akım Gelişmeler

	Nisan-Haziran 2013	Yüzde değişme	
		Nisan-Haziran 2012 dönemine göre	Ocak-Mart 2013 dönemine göre
Kişi sayısı	3.035.819	35	10
Kredi miktarı (₺ Milyon)	53.630	97	23

Nisan-Haziran 2013 dönemi sonu itibariyle tüketici kredileri ve konut kredileri bakiyesi 209 milyar TL, kredi kullanan toplam kişi sayısı ise 13.878.974'tür. Toplam kişi sayısı Nisan-Haziran 2012'ye göre yüzde 5 oranında, bir önceki üç aylık döneme göre ise yüzde 1 oranında artmıştır. Tüketici kredisi ve konut kredileri bakiyesi ise bir önceki yılın aynı dönemine göre yüzde 24, Ocak-Mart 2013'e göre ise yüzde 8 oranında büyümüştür.

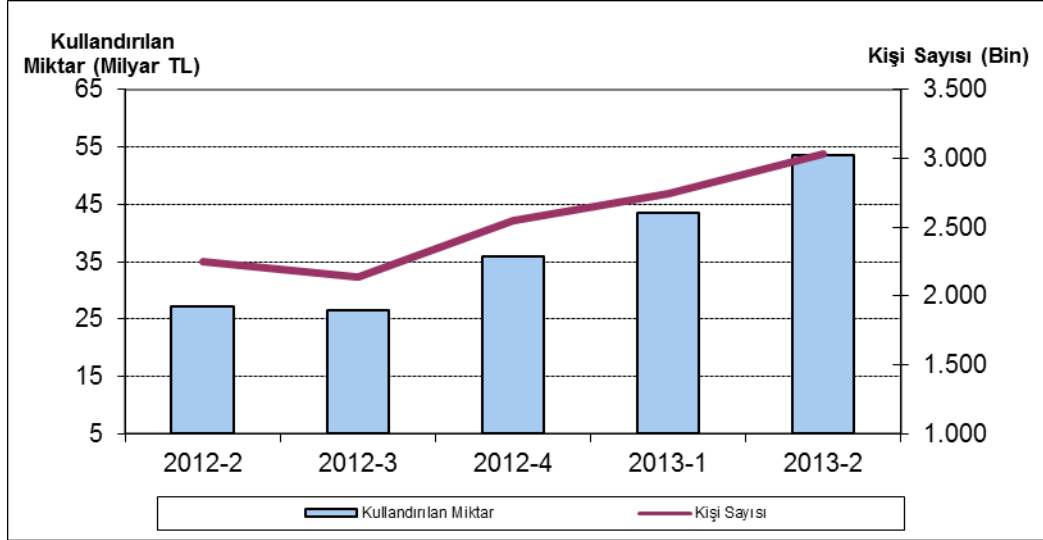
Bakiye Gelişmeler*

	Nisan-Haziran 2013	Yüzde değişme	
		Nisan-Haziran 2012 dönemine göre	Ocak-Mart 2013 dönemine göre
Bakiye Kişi sayısı	13.878.974	5	1
Bakiye Miktar (₺ Milyon)	209.023	24	8

* 3 aylık dönem sonunda tüketici kredisi ve konut kredisi bakiyesi = Dönem başı değeri + dönem içinde kullandırılan kredi - dönem içinde geri ödemesi yapılan kredi

¹ Mevduat bankaları ile kalkınma ve yatırım bankalarını kapsamaktadır.

Kullandırılan Kredi Miktarı ve Kişi Sayısı (Dönemsel)



Mal ve Hizmet Gruplarına Göre Dağılım

Nisan-Haziran 2013 döneminde tüketici kredileri ve konut kredilerinin mal ve hizmet gruplarına göre dağılımında ihtiyaç kredileri yüzde 51 oranı ile en büyük paya sahiptir. Bunu sırasıyla, yüzde 32 ve yüzde 6 pay oranları ile konut ve taşıt kredileri izlemektedir. Aynı dönemde ihtiyaç kredileri 2.321.601 kişi tarafından ve 27 milyar TL, konut kredileri 198.034 kişi tarafından 16,9 milyar TL ve taşıt kredileri 62.330 kişi tarafından 3,4 milyar TL tutarında kullanılmıştır.

Bir önceki yılın Nisan-Haziran dönemine göre taşıt kredileri yüzde 120 oranında, konut kredileri yüzde 148 oranında ve ihtiyaç kredileri yüzde 57 oranında artmıştır.

Mal ve Hizmet Gruplarına Göre Dağılım

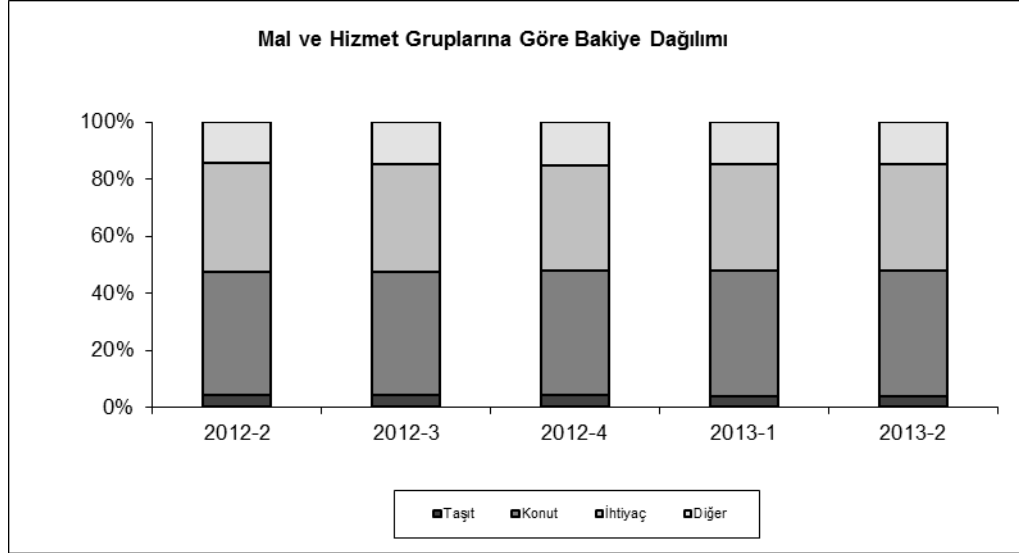
	Nisan-Haziran 2013 (₺ Milyon)	Yüzde pay	Yüzde değişme	
		Nisan-Haziran 2013	Nisan-Haziran 2012 dönemine göre	Ocak-Mart 2013 dönemine göre
Akım				
Taşıt	3.384	6	120	12
Konut	16.918	32	148	37
İhtiyaç *	27.346	51	57	19
Diğer **	5.982	11	335	16
Bakiye				
Taşıt	7.572	4	7	1
Konut	92.537	44	27	9
İhtiyaç	78.302	37	21	8
Diğer	30.612	15	28	8

*Dayanıklı tüketim malları, mesleki amaç, eğitim, tatil, gıda, giyim vb. amaçlar için kullanılan krediler.

** Bu grupların herhangi birisinde sınıflandırılmayan krediler.

Bakiye açısından taşıt kredileri bir önceki yılın aynı üç aylık dönemine göre yüzde 7 , konut kredileri yüzde 27 ve ihtiyaç kredileri yüzde 21 artmıştır.

Mal ve Hizmet Gruplarına Göre Bakiye Dağılımı



Mal ve Hizmet Gruplarına Göre Ortalama Tüketici Kredileri ve Konut Kredileri

	Kredi Miktarı (₺ Milyon)	Kişi Sayısı	Ortalama (₺ Bin)
Akım			
Taşıt	3.384	62.330	54,3
Konut	16.918	198.034	85,4
İhtiyaç *	27.346	2.321.601	11,8
Diğer **	5.982	453.854	13,2
Toplam	53.630	3.035.819	17,7
Bakiye			
Taşıt	7.572	358.233	21,1
Konut	92.537	1.581.614	58,5
İhtiyaç	78.302	8.769.117	8,9
Diğer	30.612	3.170.010	9,7
Toplam	209.023	13.878.974	15,1

* Dayanıklı tüketim malları, mesleki amaç, eğitim, tatil, gıda, giyim vb. amaçlar için kullanılan krediler.

** Bu grupların herhangi birisinde sınıflandırılmayan krediler.

Nisan-Haziran 2013 dönemi içinde kullananlar bazında ortalama tüketici kredisi ve konut kredisi miktarı 17,7 bin TL'dir. Bu büyüklük konut kredilerinde 85,4 bin TL ve taşıt kredilerinde 54,3 bin TL olmuştur.

Nisan-Haziran 2013 dönemi sonundaki bakiye verilerine göre ortalama tüketici kredisi ve konut kredisi miktarı 15,1 bin TL'dir. Bu miktar konut kredilerinde 58,5 bin TL ve taşıt kredilerinde 21,1 bin TL'dir.

Vade Dağılımı

Tüketici kredileri ve konut kredilerinde en fazla tercih edilen 49-72 ay vade dilimi olmuştur. Bunu 73 ay ve üzeri ile 25-36 ay vade dilimleri izlemiştir.

Takipteki Tüketici Kredileri ve Konut Kredileri

Nisan-Haziran 2013 dönemi itibarıyla 4,4 milyar TL olan takipteki krediler, tüketici kredileri ve konut kredileri toplamının yüzde 2,1'ini oluşturmuştur.

Takipteki Kredilerin Bakiye Miktarı Oranı (%)

	Nisan-Haziran 2012	Ocak-Mart 2013	Nisan-Haziran 2013
İdari Takipteki Kredi	0,11	0,07	0,07
Kanuni Takipteki Kredi	2,02	2,18	2,03
İdari + Kanuni Takipteki Kredi	2,12	2,25	2,11

Nisan-Haziran 2013 döneminde kullanılan tüketici kredileri ve konut kredilerinden kanuni takibe atılan kredi miktarı, bir önceki yılın aynı dönemine göre yüzde 9 oranında azalarak 411 milyon TL olmuştur. Söz konusu kredilerin yüzde 5'ini taşıt, yüzde 17'sini konut, yüzde 38'ini ihtiyaç kredileri ve yüzde 40'ını diğer krediler oluşturmuştur.

Önemli Not: Bu raporda yer alan istatistikler, Eylül 2012 dönemine kadar 35, Aralık 2012 dönemi itibarıyla 36 Türkiye Bankalar Birliği üyesi olan ve tüketici kredisi ve konut kredisi kullandıran banka verisinden oluşmuştur. Raporda yer alan istatistikler "Bankalarca Kamuya Açıklanacak Finansal Tablolar ile Bunlara İlişkin Açıklama ve Dipnotlar Hakkında Tebliğ"deki değişikliğe paralel olarak yayınlanmaktadır. Söz konusu Tebliğ kapsamında yayınlanan tüketici kredileri ve konut kredileri toplu sonuçları ile bu raporun toplulaştırılmış bakiye sonuçları arasında farklar bulunmaktadır. Bu fark bazı bankaların reeskontlarını henüz dağıtamamış olmasından kaynaklanmaktadır. Ayrıca, bu rapordaki bilgiler gerçek kişilerce kullanılan ve ticari amaçlı olmayan bireysel kredileri kapsamakta olup kredili mevduat hesaplarını içermemektedir. Bazı bankaların, ilgili tebliğe göre hazırladıkları tüketici kredileri bilgileri kredili mevduat hesaplarını içermektedir; bu nedenle, bu raporda yer alan tüketici kredileri ve konut kredileri bilgileri ile bu konuda da farklılıklar oluşmaktadır.

Türkiye Bankalar Birliği

Tüketici Kredileri ve Konut Kredileri *

I. Tüketici Kredileri ve Konut Kredileri, Milyon TL

Dönem		Kullandırılan**			
		Miktar	Kişi Sayısı, (Adet)	İdari Takip.	Kanuni Takip.
2012	TP	27,168	2,250,630	37	452
Haziran	YP	4	42	0	0
	Toplam	27,172	2,250,672	37	452
2012	TP	26,536	2,140,164	39	498
Eylül	YP	4	35	0	0
	Toplam	26,540	2,140,199	39	498
2012	TP	35,815	2,549,850	3	571
Aralık	YP	3	40	0	0
	Toplam	35,818	2,549,890	3	571
2013	TP	43,572	2,747,417	2	393
Mart	YP	1	18	0	0
	Toplam	43,573	2,747,435	2	393
2013	TP	53,629	3,035,806	11	411
Haziran	YP	1	13	0	0
	Toplam	53,630	3,035,819	11	411

Miktar	Kişi Sayısı, (Adet)	İdari Takip.	Kanuni Takip.
168,621	13,228,458	177	3,401
72	2,557	0	0
168,693	13,231,015	177	3,401
173,555	13,217,532	206	3,799
75	2,384	0	0
173,630	13,219,916	206	3,799
182,049	13,186,247	170	3,962
74	2,216	0	0
182,124	13,188,463	170	3,962
193,213	13,781,887	139	4,216
69	2,028	0	1
193,282	13,783,915	139	4,216
208,950	13,877,156	153	4,250
73	1,818	0	1
209,023	13,878,974	153	4,251

II. Tüketici Kredileri ve Konut Kredileri Dağılımı

1.1. Mal ve hizmet gruplarına göre dağılım

Dönem		Kullandırılan Miktar, Milyon TL				
		Taşıt	Konut	İhtiyaç *****	Diğer *****	Toplam
2012	TP	1,536	6,811	17,445	1,376	27,168
Haziran	YP	1	3	0	0	4
	Toplam	1,537	6,814	17,445	1,376	27,172
2012	TP	1,823	6,517	14,406	3,790	26,536
Eylül	YP	1	3	0	0	4
	Toplam	1,824	6,521	14,406	3,790	26,540
2012	TP	2,775	10,333	18,771	3,936	35,815
Aralık	YP	1	1	1	0	3
	Toplam	2,776	10,334	18,772	3,936	35,818
2013	TP	3,021	12,339	23,062	5,150	43,572
Mart	YP	1	0	0	0	1
	Toplam	3,022	12,339	23,062	5,150	43,573
2013	TP	3,384	16,918	27,346	5,982	53,629
Haziran	YP	0	0	0	0	1
	Toplam	3,384	16,918	27,346	5,982	53,630

Taşıt	Konut	İhtiyaç *****	Diğer *****	Toplam
43,133	87,823	1,942,008	177,666	2,250,630
18	20	4	0	42
43,151	87,843	1,942,012	177,666	2,250,672
44,781	85,333	1,645,479	364,571	2,140,164
12	22	1	0	35
44,793	85,355	1,645,480	364,571	2,140,199
61,811	133,006	1,985,718	369,315	2,549,850
22	9	9	0	40
61,833	133,015	1,985,727	369,315	2,549,890
53,783	152,494	2,073,156	467,985	2,747,417
14	1	3	0	18
53,797	152,495	2,073,159	467,985	2,747,435
62,321	198,033	2,321,598	453,854	3,035,806
9	1	3	0	13
62,330	198,034	2,321,601	453,854	3,035,819

Dönem		Bakiye Miktar, Milyon TL				
		Taşıt	Konut	İhtiyaç *****	Diğer *****	Toplam
2012	TP	7,058	72,958	64,692	23,913	168,621
Haziran	YP	18	48	5	1	72
	Toplam	7,075	73,006	64,698	23,914	168,693
2012	TP	7,194	75,176	65,180	26,005	173,555
Eylül	YP	18	51	5	1	75
	Toplam	7,212	75,226	65,185	26,006	173,630
2012	TP	7,542	79,543	67,359	27,605	182,049
Aralık	YP	18	49	5	1	74
	Toplam	7,561	79,592	67,365	27,606	182,124
2013	TP	7,443	84,812	72,684	28,275	193,213
Mart	YP	18	44	5	1	69
	Toplam	7,461	84,857	72,689	28,276	193,282
2013	TP	7,551	92,491	78,296	30,611	208,950
Haziran	YP	21	45	6	1	73
	Toplam	7,572	92,537	78,302	30,612	209,023

Taşıt	Konut	İhtiyaç *****	Diğer *****	Toplam
356,853	1,342,684	8,546,730	2,982,191	13,228,458
329	2,057	171	0	2,557
357,182	1,344,741	8,546,901	2,982,191	13,231,015
360,758	1,366,894	8,386,888	3,102,992	13,217,532
283	1,961	140	0	2,384
361,041	1,368,855	8,387,028	3,102,992	13,219,916
369,974	1,435,714	8,653,084	2,727,476	13,186,247
256	1,838	122	0	2,216
370,230	1,437,552	8,653,206	2,727,476	13,188,463
365,079	1,496,451	8,771,041	3,149,316	13,781,887
235	1,677	90	26	2,028
365,314	1,498,128	8,771,131	3,149,342	13,783,915
358,030	1,580,091	8,769,051	3,169,984	13,877,156
203	1,523	66	26	1,818
358,233	1,581,614	8,769,117	3,170,010	13,878,974

* Tüketici kredisi ve konut kredisi veren tüm bankaların toplulaştırılmış bilgilerini içermektedir. Banka isimleri ekte listelenmektedir.

** İlgili 3 ay içerisinde gerçek kişilerce kullanılan ve ticari amaçlı olmayan bireysel tüketici kredileri ve konut kredilerini kapsamaktadır. Kredili mevduat hesaplarını içermemektedir.

*** Gerçek kişilerin aldıkları, ticari amaçlı olmayan "Yabancı Para" bireysel tüketici kredileri ve konut kredilerinin TL cinsinden değerini ifade eder.

**** İlgili 3 aylık dönem sonunda bireysel tüketici kredisi ve konut kredisi bakiyesi = Dönem başı değeri + dönem içinde kullandırılan krediler - dönem içinde geri ödemesi yapılan krediler

***** Dayanıklı tüketim malları, yarı dayanıklı tüketim malları ile evlilik, eğitim ve sağlık için kullandırılan tüketici kredileri.

***** Bu grupların herhangi birisinde sınıflandırılmayan krediler.

Türkiye Bankalar Birliği

Tüketici Kredileri ve Konut Kredileri

1.2. Kanuni Takipteki Tüketici Kredileri ve Konut Kredileri

		Kullandırılan Miktar, Milyon TL				
Dönem		Taşıt	Konut	İhtiyaç	Diğer	Toplam
2012	TP	30	87	142	192	452
Haziran	YP	0	0	0	0	0
	Toplam	30	87	142	192	452
2012	TP	28	105	171	193	498
Eylül	YP	0	0	0	0	0
	Toplam	28	105	171	193	498
2012	TP	33	99	165	273	571
Aralık	YP	0	0	0	0	0
	Toplam	33	99	165	273	571
2013	TP	21	60	163	148	393
Mart	YP	0	0	0	0	0
	Toplam	21	60	163	148	393
2013	TP	21	69	157	164	411
Haziran	YP	0	0	0	0	0
	Toplam	21	69	157	164	411

2. Meslek gruplarına göre dağılım

		Kullandırılan Miktar, Milyon TL				
Dönem		Ücretli	Serbest Meslek	Diğer	Sınıflandırma yapmayanlar	Toplam
2012	TP	14,961	3,256	7,613	1,338	27,168
Haziran	YP	0	0	4	0	4
	Toplam	14,962	3,256	7,617	1,338	27,172
2012	TP	14,845	3,051	7,070	1,570	26,536
Eylül	YP	0	0	4	0	4
	Toplam	14,845	3,051	7,074	1,570	26,540
2012	TP	19,647	4,161	9,965	2,042	35,815
Aralık	YP	0	0	3	0	3
	Toplam	19,647	4,161	9,968	2,042	35,818
2013	TP	23,286	4,779	12,707	2,800	43,572
Mart	YP	0	0	1	0	1
	Toplam	23,286	4,779	12,708	2,800	43,573
2013	TP	29,807	5,338	15,811	2,673	53,629
Haziran	YP	0	0	1	0	1
	Toplam	29,807	5,338	15,811	2,673	53,630

		Kişi Sayısı				
Dönem		Ücretli	Serbest Meslek	Diğer	Sınıflandırma yapmayanlar	Toplam
2012	TP	1,187,828	175,117	739,618	148,067	2,250,630
Haziran	YP	2	0	40	0	42
	Toplam	1,187,830	175,117	739,658	148,067	2,250,672
2012	TP	1,143,119	162,846	682,786	151,413	2,140,164
Eylül	YP	3	0	32	0	35
	Toplam	1,143,122	162,846	682,818	151,413	2,140,199
2012	TP	1,329,406	215,134	854,217	151,093	2,549,850
Aralık	YP	2	0	38	0	40
	Toplam	1,329,408	215,134	854,255	151,093	2,549,890
2013	TP	1,369,761	251,733	951,515	174,408	2,747,417
Mart	YP	0	0	18	0	18
	Toplam	1,369,761	251,733	951,533	174,408	2,747,435
2013	TP	1,540,966	256,113	1,073,233	165,494	3,035,806
Haziran	YP	1	0	12	0	13
	Toplam	1,540,967	256,113	1,073,245	165,494	3,035,819

tlr.

Türkiye Bankalar Birliği
Tüketici Kredileri ve Konut Kredileri

3. Yaş gruplarına göre dağılım

Dönem		Kullandırılan Miktar, Milyon TL					Sınıflandırma yapmayanlar	Toplam
		18-25	26-35	36-55	56-65	66+		
2012	TP	1,570	7,821	13,248	3,442	988	98	27,168
Haziran	YP	0	1	2	0	0	0	4
	Toplam	1,570	7,822	13,251	3,443	989	98	27,172
2012	TP	1,672	7,824	12,917	3,146	864	113	26,536
Eylül	YP	0	1	2	0	0	0	4
	Toplam	1,672	7,826	12,919	3,146	864	113	26,540
2012	TP	1,935	10,583	17,767	4,244	1,145	141	35,815
Aralık	YP	0	1	2	0	0	0	3
	Toplam	1,935	10,584	17,769	4,244	1,145	141	35,818
2013	TP	3,090	12,483	21,402	5,115	1,343	139	43,572
Mart	YP	0	0	1	0	0	0	1
	Toplam	3,090	12,483	21,403	5,115	1,343	139	43,573
2013	TP	2,787	15,716	27,128	6,424	1,393	181	53,629
Haziran	YP	0	0	1	0	0	0	1
	Toplam	2,787	15,716	27,129	6,424	1,393	181	53,630

Dönem		Kişi Sayısı					Sınıflandırma yapmayanlar	Toplam
		18-25	26-35	36-55	56-65	66+		
2012	TP	177,544	647,529	964,351	333,416	120,768	7,022	2,250,630
Haziran	YP	1	14	21	4	2	0	42
	Toplam	177,545	647,543	964,372	333,420	120,770	7,022	2,250,672
2012	TP	181,364	631,641	919,567	296,138	103,756	7,698	2,140,164
Eylül	YP	4	12	16	3	0	0	35
	Toplam	181,368	631,653	919,583	296,141	103,756	7,698	2,140,199
2012	TP	181,368	771,927	1,126,887	346,068	116,349	7,251	2,549,850
Aralık	YP	0	17	20	2	1	0	40
	Toplam	181,368	771,944	1,126,907	346,070	116,350	7,251	2,549,890
2013	TP	239,198	800,098	1,215,442	365,176	119,952	7,551	2,747,417
Mart	YP	1	6	10	1	0	0	18
	Toplam	239,199	800,104	1,215,452	365,177	119,952	7,551	2,747,435
2013	TP	248,551	887,661	1,352,988	418,194	114,184	14,228	3,035,806
Haziran	YP	0	4	8	1	0	0	13
	Toplam	248,551	887,665	1,352,996	418,195	114,184	14,228	3,035,819

Türkiye Bankalar Birliği
Tüketici Kredileri ve Konut Kredileri

4. Gelir gruplarına göre dağılım

Dönem		Kullanılan Miktar, Milyon TL						Toplam
		0 - 1.000 TL	1.001-2.000 TL	2.001-3.000 TL	3.001-5.000 TL	5.001 + TL	Sınıflandırma yapmayanlar	
2012	TP	6,902	5,732	4,583	3,031	3,995	2,925	27,168
Haziran	YP	0	0	1	1	1	0	4
	Toplam	6,902	5,733	4,584	3,033	3,996	2,925	27,172
2012	TP	6,452	5,255	4,630	3,217	3,979	3,004	26,536
Eylül	YP	0	0	0	2	1	0	4
	Toplam	6,452	5,255	4,630	3,218	3,980	3,004	26,540
2012	TP	8,030	7,553	6,778	4,603	5,399	3,451	35,815
Aralık	YP	0	0	0	1	2	0	3
	Toplam	8,030	7,554	6,779	4,604	5,401	3,451	35,818
2013	TP	9,274	9,395	8,820	5,774	6,528	3,779	43,572
Mart	YP	0	0	0	0	0	0	1
	Toplam	9,275	9,395	8,821	5,774	6,529	3,779	43,573
2013	TP	11,148	11,178	10,545	7,012	9,655	4,090	53,629
Haziran	YP	0	0	0	0	0	0	1
	Toplam	11,148	11,178	10,546	7,012	9,655	4,090	53,630

Dönem		Kişi Sayısı						Toplam
		0 - 1.000 TL	1.001-2.000 TL	2.001-3.000 TL	3.001-5.000 TL	5.001 + TL	Sınıflandırma yapmayanlar	
2012	TP	872,912	563,390	278,456	131,942	139,370	264,560	2,250,630
Haziran	YP	3	4	9	14	12	0	42
	Toplam	872,915	563,394	278,465	131,956	139,382	264,560	2,250,672
2012	TP	810,446	507,455	277,740	138,955	150,602	254,966	2,140,164
Eylül	YP	7	6	5	9	8	0	35
	Toplam	810,453	507,461	277,745	138,964	150,610	254,966	2,140,199
2012	TP	903,122	681,608	375,666	186,677	174,464	228,312	2,549,850
Aralık	YP	4	9	9	9	9	0	40
	Toplam	903,126	681,617	375,675	186,686	174,473	228,312	2,549,890
2013	TP	940,051	741,858	421,729	207,774	203,015	232,990	2,747,417
Mart	YP	2	4	6	4	2	0	18
	Toplam	940,053	741,862	421,735	207,778	203,017	232,990	2,747,435
2013	TP	1,002,767	796,084	448,098	216,061	331,775	241,020	3,035,806
Haziran	YP	0	1	7	3	2	0	13
	Toplam	1,002,767	796,085	448,105	216,064	331,777	241,020	3,035,819

Türkiye Bankalar Birliği
Tüketici Kredileri ve Konut Kredileri

5. Eğitim düzeyine göre dağılım

		Kullandırılan Miktar, Milyon TL				
Dönem		İlk-ortaokul	Lise	Fakülte ve Yüksekokul	Sınıflandırma yapmayanlar	Toplam
2012	TP	6,708	9,503	8,938	2,020	27,168
Haziran	YP	0	2	2	0	4
	Toplam	6,708	9,505	8,939	2,020	27,172
2012	TP	6,081	9,083	8,691	2,682	26,536
Eylül	YP	0	2	2	0	4
	Toplam	6,081	9,084	8,693	2,682	26,540
2012	TP	7,785	11,656	11,871	4,503	35,815
Aralık	YP	0	1	2	0	3
	Toplam	7,785	11,657	11,873	4,503	35,818
2013	TP	9,390	13,006	14,761	6,415	43,572
Mart	YP	0	0	1	0	1
	Toplam	9,390	13,007	14,761	6,415	43,573
2013	TP	11,024	16,490	17,517	8,599	53,629
Haziran	YP	0	1	0	0	1
	Toplam	11,024	16,490	17,517	8,599	53,630

		Kişi Sayısı				
Dönem		İlk-ortaokul	Lise	Fakülte ve Yüksekokul	Sınıflandırma yapmayanlar	Toplam
2012	TP	743,120	809,858	477,533	220,119	2,250,630
Haziran	YP	1	20	20	1	42
	Toplam	743,121	809,878	477,553	220,120	2,250,672
2012	TP	659,992	765,743	460,104	254,325	2,140,164
Eylül	YP	1	17	16	1	35
	Toplam	659,993	765,760	460,120	254,326	2,140,199
2012	TP	765,647	887,138	555,655	341,410	2,549,850
Aralık	YP	3	15	21	1	40
	Toplam	765,650	887,153	555,676	341,411	2,549,890
2013	TP	801,490	895,648	640,412	409,867	2,747,417
Mart	YP	1	6	11	0	18
	Toplam	801,491	895,654	640,423	409,867	2,747,435
2013	TP	857,391	1,023,812	656,958	497,645	3,035,806
Haziran	YP	0	6	6	1	13
	Toplam	857,391	1,023,818	656,964	497,646	3,035,819

Türkiye Bankalar Birliği
Tüketici Kredileri ve Konut Kredileri Raporu

6. Vade Dilimlerine göre dağılım

		Kullandırılan Miktar, Milyon TL							Sınıflandırma yapmayanlar	Toplam
Dönem		3-12 ay	13-18 ay	19-24 ay	25-36 ay	37-48 ay	49-72 ay	73 +		
2012 Haziran	TP	1,893	962	3,687	5,800	3,799	6,643	4,375	10	27,168
	YP	0	0	0	0	0	0	4	0	4
	Toplam	1,893	962	3,687	5,800	3,799	6,643	4,379	10	27,172
2012 Eylül	TP	1,912	881	3,430	5,267	3,275	7,128	4,632	11	26,536
	YP	0	0	0	0	0	0	4	0	4
	Toplam	1,912	881	3,430	5,267	3,275	7,128	4,636	11	26,540
2012 Aralık	TP	2,177	1,032	4,277	6,480	4,420	9,649	7,754	26	35,815
	YP	0	0	0	0	0	0	3	0	3
	Toplam	2,177	1,032	4,277	6,480	4,420	9,650	7,757	26	35,818
2013 Mart	TP	2,034	1,038	4,871	7,424	5,126	12,544	10,521	15	43,572
	YP	0	0	0	0	0	0	1	0	1
	Toplam	2,034	1,038	4,871	7,424	5,126	12,544	10,522	15	43,573
2013 Haziran	TP	2,236	1,136	5,101	8,744	6,291	16,605	13,503	14	53,629
	YP	0	0	0	0	0	0	0	0	1
	Toplam	2,236	1,136	5,101	8,744	6,291	16,605	13,504	14	53,630

		Kişi Sayısı							Sınıflandırma yapmayanlar	Toplam
Dönem		3-12 ay	13-18 ay	19-24 ay	25-36 ay	37-48 ay	49-72 ay	73 +		
2012 Haziran	TP	394,187	141,305	448,310	541,093	299,319	369,975	56,053	388	2,250,630
	YP	0	0	0	0	3	4	35	0	42
	Toplam	394,187	141,305	448,310	541,093	299,322	369,979	56,088	388	2,250,672
2012 Eylül	TP	415,434	130,015	411,328	484,242	241,083	398,478	59,189	395	2,140,164
	YP	0	0	0	0	2	1	32	0	35
	Toplam	415,434	130,015	411,328	484,242	241,085	398,479	59,221	395	2,140,199
2012 Aralık	TP	533,622	144,539	464,032	538,882	293,291	478,164	96,863	458	2,549,850
	YP	0	0	0	1	0	3	36	0	40
	Toplam	533,622	144,539	464,032	538,883	293,291	478,167	96,899	458	2,549,890
2013 Mart	TP	476,160	145,656	496,514	585,355	330,006	587,038	126,257	433	2,747,417
	YP	0	0	0	0	1	3	14	0	18
	Toplam	476,160	145,656	496,514	585,355	330,007	587,041	126,271	433	2,747,435
2013 Haziran	TP	517,816	150,451	516,945	636,525	359,712	696,234	157,758	366	3,035,806
	YP	1	0	3	0	1	2	6	0	13
	Toplam	517,817	150,451	516,948	636,525	359,713	696,236	157,764	366	3,035,819

Bilgi gönderen bankalar

- 1 Akbank T.A.Ş.
- 2 Aktif Yatırım Bankası A.Ş.
- 3 Alternatifbank A.Ş.
- 4 Anadolubank A.Ş.
- 5 Arap Türk Bankası A.Ş.
- 6 Bank Mellat
- 7 BankPozitif Kredi ve Kalkınma Bankası A.Ş.
- 8 Birleşik Fon Bankası A.Ş.
- 9 Burgan Bank A.Ş.
- 10 Citibank A.Ş.
- 11 Denizbank A.Ş.
- 12 Fibabanka A.Ş.
- 13 Finans Bank A.Ş.
- 14 GSD Yatırım Bankası A.Ş.
- 15 HSBC Bank A.Ş.
- 16 ING Bank A.Ş.
- 17 İller Bankası A.Ş.
- 18 Nürol Yatırım Bankası A.Ş.
- 19 Odea Bank A.Ş.
- 20 Portigon AG
- 21 Société Générale (SA)
- 22 Şekerbank T.A.Ş.
- 23 Tekstil Bankası A.Ş.
- 24 The Royal Bank of Scotland Plc.
- 25 Turkish Bank A.Ş.
- 26 Turkland Bank A.Ş.
- 27 Türk Ekonomi Bankası A.Ş.
- 28 Türk Eximbank
- 29 Türkiye Cumhuriyeti Ziraat Bankası A.Ş.
- 30 Türkiye Garanti Bankası A.Ş.
- 31 Türkiye Halk Bankası A.Ş.
- 32 Türkiye İş Bankası A.Ş.
- 33 Türkiye Kalkınma Bankası A.Ş.
- 34 Türkiye Sınai Kalkınma Bankası A.Ş.
- 35 Türkiye Vakıflar Bankası A.Ş.
- 36 Yapı ve Kredi Bankası A.Ş.

Rapor içindeki bilgiler tüketici kredisi ve konut kredisi veren üye bankaların Türkiye Bankalar Birliği'ne gönderdikleri istatistikî bilgilerden yararlanılarak hazırlanmıştır. Türkiye Bankalar Birliği bu raporda yer alan bilgilerin yanlışsız olması için gerekli özeni göstermiş olmakla birlikte, bu konuda herhangi bir sorumluluk üstlenmez.