



**Türkiye'de Bankacılık Sistemi  
Banka, Şube ve Personel Sayıları  
Eylül 2013**

Rapor Kodu: DT13

Ekim 2013



## İçindekiler

	<u>Sayfa No.</u>
Türkiye'de Bankacılık Sistemi - Banka, Şube ve Personel Bilgileri.....	i
Banka ve Şube Sayısı.....	i
Personel Sayısı.....	ii

### **Tablolar**

Tablo 1	30 Eylül 2013 itibariyle Banka, Şube ve Personel Sayıları.....	1
Tablo 2	30 Eylül 2013 İtibariyle Öğretim Gruplarına Göre Bankalarda Çalışanlar.....	2
Tablo 3	Şube ve Personel Sayıları (2012 - 2013 Eylül).....	4

## Türkiye’de Bankacılık Sistemi Banka, Şube ve Personel Bilgileri <sup>1</sup> Eylül 2013

### 1. Banka ve Şube Sayısı

Bankacılık sisteminde Temmuz-Eylül 2013 döneminde faaliyet gösteren banka sayısı 50’dir. Mevduat bankaları sayısı 33, kalkınma ve yatırım bankaları sayısı 13 ve katılım bankaları sayısı 4’tür.

Mevduat bankalarından 3 tanesi kamu sermayeli, 11 tanesi özel sermayeli ve 18 tanesi yabancı sermayeli bankadır. Alternatifbank A.Ş. 1 Temmuz 2013 tarihinde özel sermayeli bankalar grubundan yabancı sermayeli bankalar grubuna geçmiştir. Bank Of Tokyo-Mitsubishi UFJ Turkey A.Ş 19 Eylül 2013 tarihinde faaliyet izni almış olup Eylül 2013 dönemi itibariyle rapor kapsamında bilgi iletmemiştir.

#### Bankacılık Sisteminde Banka ve Şube Sayısı\*

	Eylül 2012		Aralık 2012		Eylül 2013	
	Banka	Şube	Banka	Şube	Banka	Şube
<b>Mevduat bankaları</b>	<b>31</b>	<b>10.069</b>	<b>32</b>	<b>10.192</b>	<b>32</b>	<b>10.793</b>
Kamu sermayeli b.	3	3.058	3	3.079	3	3.329
Özel sermayeli b.	11	5.045	12	5.100	11	5.236
Fondaki b.**	1	1	1	1	1	1
Yabancı sermayeli b.	16	1.965	16	2.012	17	2.227
<b>Kalkınma ve yatırım bankaları</b>	<b>13</b>	<b>42</b>	<b>13</b>	<b>42</b>	<b>13</b>	<b>41</b>
<b>Toplam</b>	<b>44</b>	<b>10.111</b>	<b>45</b>	<b>10.234</b>	<b>45</b>	<b>10.834</b>

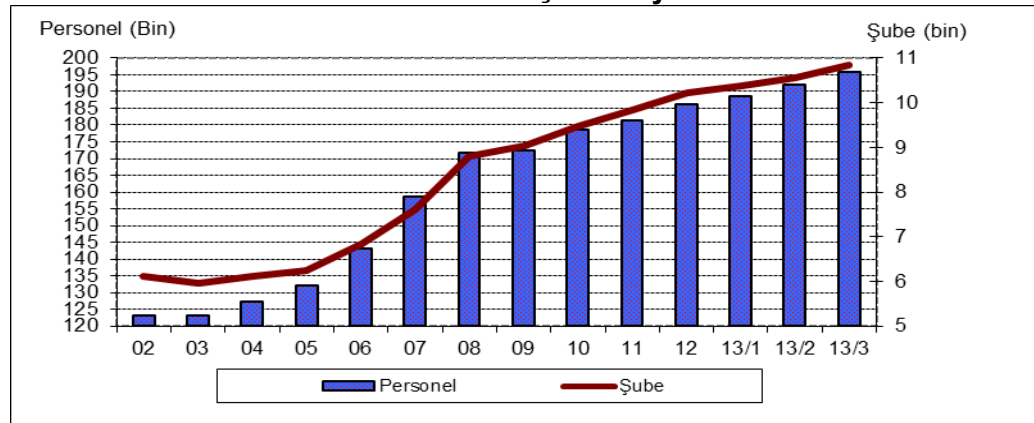
\* K.K.T.C ve yabancı ülkelerdeki şubeler dahil.

\*\* Tasarruf Mevduatı Sigorta Fonuna Devredilen Bankalar.

### Şube sayısı 2013 yılı ilk dokuz ayda 600 adet artmıştır.

2013 üçüncü çeyrek itibariyle mevduat bankaları ile kalkınma ve yatırım bankalarının toplam şube sayısı, Ekim-Aralık 2012 dönemine göre 600 adet, geçen yıl üçüncü dönemine göre 723 adet artarak 10.834 olmuştur.

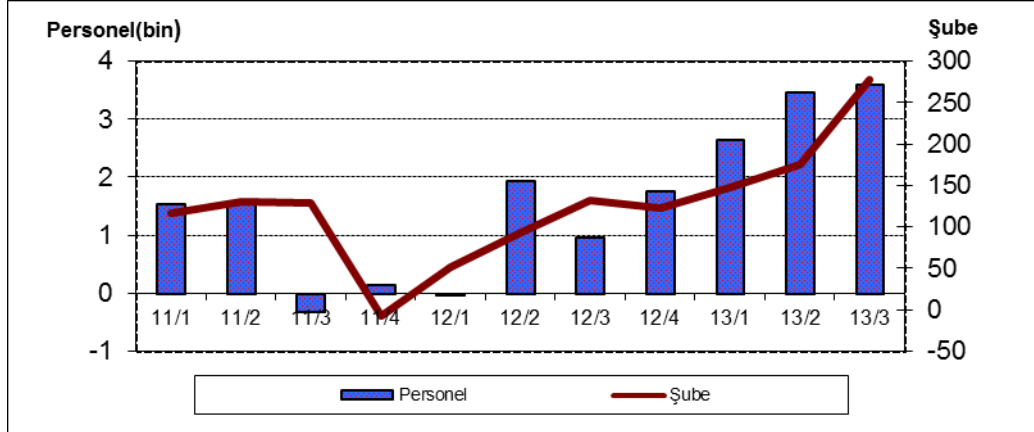
#### Personel ve Şube Sayısı



<sup>1</sup> Mevduat bankaları ile kalkınma ve yatırım bankalarını kapsamaktadır.

2012 yılsonuna göre şube sayısı kamusal sermayeli mevduat bankalarında 250 adet, özel sermayeli mevduat bankalarında 136 adet, yabancı sermayeli mevduat bankalarında 215 adet artarken, kalkınma ve yatırım bankalarında ise 1 adet azalmıştır.

### Personel ve Şube Sayısında Bir Önceki Döneme Göre Değişme



Temmuz-Eylül 2013 dönemi sonu itibariyle mevduat bankalarında banka başına ortalama şube sayısı 337 olmuştur. Bu rakam kamusal sermayeli mevduat bankalarında 1.110, özel sermayeli mevduat bankalarında 476, yabancı sermayeli bankalarda ise 131'dir.

## 2. İstihdam 2013 yılı ilk dokuz ayda 9.725 kişi artmıştır.

Mevduat bankaları ile kalkınma ve yatırım bankalarında çalışan sayısı Ekim-Aralık 2012 dönemine göre 9.725 kişi (yüzde 5,2 oranında), son bir yılda 11.491 kişi (yüzde 6,2 oranında) artarak 195.823 olmuştur. 2012 yılsonu rakamları ile karşılaştırıldığında çalışan sayısı kamusal sermayeli mevduat bankalarında 2.060 kişi, özel sermayeli mevduat bankalarında 2.457 kişi, yabancı sermayeli mevduat bankalarında 5.021 kişi ve kalkınma ve yatırım bankalarında 189 kişi artarken, Fon bankasında 2 kişi azalmıştır.

### Bankacılık Sisteminde Çalışanlar

	Eylül 2012	Aralık 2012	Eylül 2013
<b>Mevduat bankaları</b>	<b>179.481</b>	<b>181.197</b>	<b>190.733</b>
Kamu sermayeli b.	50.914	51.587	53.647
Özel sermayeli b.	90.289	90.612	93.069
Fondaki b.	225	226	224
Yabancı sermayeli b.	38.053	38.772	43.793
<b>Kalkınma ve yatırım bankaları</b>	<b>4.851</b>	<b>4.901</b>	<b>5.090</b>
<b>Toplam</b>	<b>184.332</b>	<b>186.098</b>	<b>195.823</b>

### 2.1. Çalışanların yüzde 82'si yüksek öğrenim mezunudur.

Temmuz-Eylül 2013 dönemi itibariyle, banka çalışanlarının yüzde 27'si kamusal sermayeli mevduat bankaları, yüzde 48'i özel sermayeli mevduat bankaları, yüzde 22'si yabancı sermayeli mevduat bankaları ve yüzde 3'ü ise kalkınma ve yatırım bankaları tarafından istihdam edilmiştir.

Mevduat bankalarında banka başına çalışan sayısı 5.960'tır. Bu rakam kamu sermayeli bankalarda 17.882, özel sermayeli bankalarda 8.461 ve yabancı sermayeli bankalarda 2.576'dır.

### Öğrenim Gruplarına Göre Banka Çalışanları

	İlkokulu Bitiren	Orta Öğretim Bitiren	Yüksek Öğretim Bitiren	Yüksek Lisans ve Doktora	Toplam
<b>Mevduat bankaları</b>	<b>1.277</b>	<b>33.082</b>	<b>145.453</b>	<b>10.921</b>	<b>190.733</b>
Kamu sermayeli b.	366	8.200	41.377	3.704	53.647
Özel sermayeli b.	381	14.616	73.475	4.597	93.069
Fondaki b.	18	107	92	7	224
Yabancı sermayeli b.	512	10.159	30.509	2.613	43.793
<b>Kalkınma ve yatırım bank.</b>	<b>279</b>	<b>669</b>	<b>3.296</b>	<b>846</b>	<b>5.090</b>
<b>Toplam</b>	<b>1.556</b>	<b>33.751</b>	<b>148.749</b>	<b>11.767</b>	<b>195.823</b>

Temmuz-Eylül 2013 dönemi itibariyle, bankacılık sektöründe çalışanların yüzde 1'i ilköğretim, yüzde 17'si orta öğretim, yüzde 76'sı yükseköğretim kurumları mezunu, yüzde 6'sı ise yüksek lisans ve doktora yapmış olanlardan oluşmaktadır.

Kamusal sermayeli ve özel sermayeli mevduat bankalarında çalışanların yüzde 84'ünü yükseköğretim kurumlarını bitirmiş ve lisansüstü eğitim yapmış personel oluşturmaktadır. Bu oran, yabancı sermayeli mevduat bankalarında yüzde 76, kalkınma ve yatırım bankalarında ise yüzde 81 şeklindedir.

### 2.2. Kadın çalışan sayısı erkekleri geçmiştir.

Bankacılık sektöründe kadın çalışan oranı yüzde 50,8'dir. Bu oran kamusal sermayeli mevduat bankalarında yüzde 44, özel sermayeli mevduat bankalarında yüzde 54, yabancı sermayeli mevduat bankalarında yüzde 54, Fon bankasında yüzde 36, kalkınma ve yatırım bankalarında ise yüzde 33 düzeyindedir.

### Cinsiyet Dağılımına Göre Banka Çalışanları

	Eylül 2012			Aralık 2012			Eylül 2013		
	Erkek	Kadın	Toplam	Erkek	Kadın	Toplam	Erkek	Kadın	Toplam
<b>Mevduat bankaları</b>	<b>88.970</b>	<b>90.511</b>	<b>179.481</b>	<b>89.586</b>	<b>91.611</b>	<b>181.197</b>	<b>92.984</b>	<b>97.749</b>	<b>190.733</b>
Kamu sermayeli b.	29.810	21.104	50.914	30.006	21.581	51.587	30.255	23.392	53.647
Özel sermayeli b.	41.542	48.747	90.289	41.682	48.930	90.612	42.452	50.617	93.069
Fondaki b.	145	80	225	145	81	226	144	80	224
Yabancı serm. b.	17.473	20.580	38.053	17.753	21.019	38.772	20.133	23.660	43.793
<b>Kalkınma ve Yatırım bank.</b>	<b>3.212</b>	<b>1.639</b>	<b>4.851</b>	<b>3.262</b>	<b>1.639</b>	<b>4.901</b>	<b>3.395</b>	<b>1.695</b>	<b>5.090</b>
<b>Toplam</b>	<b>92.182</b>	<b>92.150</b>	<b>184.332</b>	<b>92.848</b>	<b>93.250</b>	<b>186.098</b>	<b>96.379</b>	<b>99.444</b>	<b>195.823</b>

**Tablo 1 30 Eylül 2013 İtibariyle Banka, Şube ve Personel Sayıları**

	Banka Sayısı	Şube Sayısı	Personel Sayısı		Banka Sayısı	Şube Sayısı*	Personel Sayısı
<b>Sektör Toplamı</b>	<b>45</b>	<b>10,834</b>	<b>195,823</b>	<b>Yabancı Sermayeli Bankalar</b>	<b>17</b>	<b>2,227</b>	<b>43,793</b>
<b>Mevduat Bankaları</b>	<b>32</b>	<b>10,793</b>	<b>190,733</b>	Alternatifbank A.Ş.		73	1,395
<b>Kamu Sermayeli Bankalar</b>	<b>3</b>	<b>3,329</b>	<b>53,647</b>	Arap Türk Bankası A.Ş.		7	275
Türkiye Cumhuriyeti Ziraat Bankası A.Ş.		1,613	24,423	Bank Mellat		3	52
Türkiye Halk Bankası A.Ş.		872	14,669	Burgan Bank A.Ş.		60	980
Türkiye Vakıflar Bankası T.A.O.		844	14,555	Citibank A.Ş.		8	494
<b>Özel Sermayeli Bankalar</b>	<b>11</b>	<b>5,236</b>	<b>93,069</b>	Denizbank A.Ş.		680	12,684
Adabank A.Ş.		1	31	Deutsche Bank A.Ş.		1	112
Akbank T.A.Ş.		975	16,335	Finans Bank A.Ş.		658	13,850
Anadolubank A.Ş.		111	2,095	Habib Bank Limited		1	17
Fibabanka A.Ş.		56	1,103	HSBC Bank A.Ş.		335	6,325
Şekerbank T.A.Ş.		284	3,931	ING Bank A.Ş.		331	5,714
Tekstil Bankası A.Ş.		44	849	JPMorgan Chase Bank N.A.		1	60
Turkish Bank A.Ş.		19	267	Odea Bank A.Ş.		24	906
Türk Ekonomi Bankası A.Ş.		537	10,044	Portigon AG		1	29
Türkiye Garanti Bankası A.Ş.		974	18,928	Société Générale (SA)		16	274
Türkiye İş Bankası A.Ş.		1,296	24,047	The Royal Bank of Scotland Plc.		1	88
Yapı ve Kredi Bankası A.Ş.		939	15,439	Turkland Bank A.Ş.		27	538
<b>Tas.Mevd.Sig. Fon.Devr. Bankalar</b>	<b>1</b>	<b>1</b>	<b>224</b>	<b>Kalkınma ve Yatırım Bankaları</b>	<b>13</b>	<b>41</b>	<b>5,090</b>
Birleşik Fon Bankası A.Ş.		1	224	Aktif Yatırım Bankası A.Ş.		8	562
				BankPozitif Kredi ve Kalkınma Bankası A.Ş.		1	127
				Diler Yatırım Bankası A.Ş.		1	19
				GSD Yatırım Bankası A.Ş.		1	25
				İller Bankası A.Ş.		19	2,531
				İstanbul Takas ve Saklama Bankası A.Ş.		1	230
				Merrill Lynch Yatırım Bank A.Ş.		1	39
				Nurol Yatırım Bankası A.Ş.		2	48
				Standard Chartered Yatırım Bankası Türk A.Ş.		1	32
				Taib Yatırımbank A.Ş.		1	15
				Türk Eximbank		1	474
				Türkiye Kalkınma Bankası A.Ş.		1	659
				Türkiye Sınai Kalkınma Bankası A.Ş.		3	329

\*Yurtiçi ve yurtdışı şube sayıları toplamından oluşmaktadır.

Rapor içindeki bilgiler üye bankaların Türkiye Bankalar Birliği'ne gönderdikleri istatistiki bilgilerden yararlanılarak hazırlanmıştır. Türkiye Bankalar Birliği bu raporda yer alan bilgilerin yanlışsız olması için gerekli özeni göstermiş olmakla birlikte, bu konuda herhangi bir sorumluluk üstlenmez.

**Tablo 2 30 Eylül 2013 İtibariyle Öğretim Gruplarına Göre Bankalarda Çalışanlar**

Banka	İlk Öğretim Kurumlarını Bitirmiş Olanlar (İlkokul ve Ortaokul)			Orta Öğretim Kurumlarını Bitirmiş Olanlar (Lise ve dengi okullar)			Yüksek Öğretim Kurumlarını Bitirmiş Olanlar			Yüksek Lisans ve Doktora Yapmış Olanlar			Toplam		
	Erkek	Kadın	Toplam	Erkek	Kadın	Toplam	Erkek	Kadın	Toplam	Erkek	Kadın	Toplam	Erkek	Kadın	Toplam
<b>Sektör Toplamı</b>	<b>1,288</b>	<b>268</b>	<b>1,556</b>	<b>21,748</b>	<b>12,003</b>	<b>33,751</b>	<b>67,559</b>	<b>81,190</b>	<b>148,749</b>	<b>5,784</b>	<b>5,983</b>	<b>11,767</b>	<b>96,379</b>	<b>99,444</b>	<b>195,823</b>
<b>Mevduat Bankaları</b>	<b>1,026</b>	<b>251</b>	<b>1,277</b>	<b>21,202</b>	<b>11,880</b>	<b>33,082</b>	<b>65,480</b>	<b>79,973</b>	<b>145,453</b>	<b>5,276</b>	<b>5,645</b>	<b>10,921</b>	<b>92,984</b>	<b>97,749</b>	<b>190,733</b>
<b>Kamu Sermayeli Bankalar</b>	<b>354</b>	<b>12</b>	<b>366</b>	<b>5,749</b>	<b>2,451</b>	<b>8,200</b>	<b>22,321</b>	<b>19,056</b>	<b>41,377</b>	<b>1,831</b>	<b>1,873</b>	<b>3,704</b>	<b>30,255</b>	<b>23,392</b>	<b>53,647</b>
Türkiye Cumhuriyeti Ziraat Bankası A.Ş.	95	5	100	2,821	787	3,608	11,179	7,517	18,696	1,026	993	2,019	15,121	9,302	24,423
Türkiye Halk Bankası A.Ş.	60	3	63	1,934	872	2,806	5,849	5,006	10,855	467	478	945	8,310	6,359	14,669
Türkiye Vakıflar Bankası T.A.O.	199	4	203	994	792	1,786	5,293	6,533	11,826	338	402	740	6,824	7,731	14,555
<b>Özel Sermayeli Bankalar</b>	<b>356</b>	<b>25</b>	<b>381</b>	<b>9,379</b>	<b>5,237</b>	<b>14,616</b>	<b>30,532</b>	<b>42,943</b>	<b>73,475</b>	<b>2,185</b>	<b>2,412</b>	<b>4,597</b>	<b>42,452</b>	<b>50,617</b>	<b>93,069</b>
Adabank A.Ş.	1	0	1	5	4	9	8	12	20	1	0	1	15	16	31
Akbank T.A.Ş.	66	0	66	1,640	284	1,924	5,693	7,606	13,299	502	544	1,046	7,901	8,434	16,335
Anadolubank A.Ş.	4	1	5	268	123	391	836	763	1,599	44	56	100	1,152	943	2,095
Fibabanka A.Ş.	10	2	12	123	47	170	393	443	836	46	39	85	572	531	1,103
Şekerbank T.A.Ş.	31	4	35	274	225	499	1,458	1,786	3,244	76	77	153	1,839	2,092	3,931
Tekstil Bankası A.Ş.	23	3	26	99	37	136	258	370	628	26	33	59	406	443	849
Turkish Bank A.Ş.	16	0	16	29	26	55	68	102	170	17	9	26	130	137	267
Türk Ekonomi Bankası A.Ş.	32	7	39	1,138	617	1,755	3,248	4,440	7,688	298	264	562	4,716	5,328	10,044
Türkiye Garanti Bankası A.Ş.	55	3	58	1,874	774	2,648	5,801	9,541	15,342	391	489	880	8,121	10,807	18,928
Türkiye İş Bankası A.Ş.	102	1	103	2,815	1,871	4,686	8,491	9,861	18,352	425	481	906	11,833	12,214	24,047
Yapı ve Kredi Bankası A.Ş.	16	4	20	1,114	1,229	2,343	4,278	8,019	12,297	359	420	779	5,767	9,672	15,439
<b>Tasarruf Mevduatı Sig. Fon. Dev. Ban.</b>	<b>14</b>	<b>4</b>	<b>18</b>	<b>77</b>	<b>30</b>	<b>107</b>	<b>49</b>	<b>43</b>	<b>92</b>	<b>4</b>	<b>3</b>	<b>7</b>	<b>144</b>	<b>80</b>	<b>224</b>
Birleşik Fon Bankası A.Ş.	14	4	18	77	30	107	49	43	92	4	3	7	144	80	224

Banka	İlk Öğretim Kurumlarını Bitirmiş Olanlar (İlkokul ve Ortaokul)			Orta Öğretim Kurumlarını Bitirmiş Olanlar (Lise ve dengi okullar)			Yüksek Öğretim Kurumlarını Bitirmiş Olanlar			Yüksek Lisans ve Doktora Yapmış Olanlar			Toplam		
	Erkek	Kadın	Toplam	Erkek	Kadın	Toplam	Erkek	Kadın	Toplam	Erkek	Kadın	Toplam	Erkek	Kadın	Toplam
<b>Yabancı Sermayeli Bankalar</b>	<b>302</b>	<b>210</b>	<b>512</b>	<b>5,997</b>	<b>4,162</b>	<b>10,159</b>	<b>12,578</b>	<b>17,931</b>	<b>30,509</b>	<b>1,256</b>	<b>1,357</b>	<b>2,613</b>	<b>20,133</b>	<b>23,660</b>	<b>43,793</b>
Alternatifbank A.Ş.	16	3	19	144	77	221	485	543	1,028	65	62	127	710	685	1,395
Arap Türk Bankası A.Ş.	13	2	15	53	22	75	86	71	157	15	13	28	167	108	275
Bank Mellat	3	0	3	9	0	9	30	7	37	3	0	3	45	7	52
Burgan Bank A.Ş.	10	0	10	52	55	107	340	441	781	45	37	82	447	533	980
Citibank A.Ş.	0	0	0	30	12	42	163	197	360	42	50	92	235	259	494
Denizbank A.Ş.	153	198	351	2,494	2,423	4,917	3,152	3,705	6,857	246	313	559	6,045	6,639	12,684
Deutsche Bank A.Ş.	1	0	1	2	0	2	33	38	71	24	14	38	60	52	112
Finans Bank A.Ş.	64	2	66	1,884	837	2,721	4,050	6,356	10,406	289	368	657	6,287	7,563	13,850
Habib Bank Limited	2	0	2	4	0	4	3	5	8	2	1	3	11	6	17
HSBC Bank A.Ş.	0	0	0	700	380	1,080	1,808	3,046	4,854	183	208	391	2,691	3,634	6,325
ING Bank A.Ş.	20	0	20	441	259	700	1,848	2,768	4,616	191	187	378	2,500	3,214	5,714
JPMorgan Chase Bank N.A.	1	1	2	4	3	7	14	21	35	11	5	16	30	30	60
Odea Bank A.Ş.	7	4	11	54	25	79	288	397	685	72	59	131	421	485	906
Portigon AG	1	0	1	1	3	4	3	13	16	5	3	8	10	19	29
Société Générale (SA)	7	0	7	40	26	66	100	80	180	12	9	21	159	115	274
The Royal Bank of Scotland Plc.	0	0	0	4	0	4	28	24	52	21	11	32	53	35	88
Turkland Bank A.Ş.	4	0	4	81	40	121	147	219	366	30	17	47	262	276	538
<b>Kalkınma ve Yatırım Bankaları</b>	<b>262</b>	<b>17</b>	<b>279</b>	<b>546</b>	<b>123</b>	<b>669</b>	<b>2,079</b>	<b>1,217</b>	<b>3,296</b>	<b>508</b>	<b>338</b>	<b>846</b>	<b>3,395</b>	<b>1,695</b>	<b>5,090</b>
Aktif Yatırım Bankası A.Ş.	4	0	4	36	16	52	267	147	414	58	34	92	365	197	562
BankPozitif Kredi ve Kalkınma Bankası A.Ş.	3	0	3	4	7	11	47	53	100	9	4	13	63	64	127
Diler Yatırım Bankası A.Ş.	0	0	0	5	0	5	5	7	12	1	1	2	11	8	19
GSD Yatırım Bankası A.Ş.	0	0	0	4	1	5	12	8	20	0	0	0	16	9	25
İller Bankası A.Ş.	172	11	183	335	58	393	1,138	480	1,618	220	117	337	1,865	666	2,531
İstanbul Takas ve Saklama Bankası A.Ş.	3	1	4	27	3	30	84	56	140	31	25	56	145	85	230
Merrill Lynch Yatırım Bank A.Ş.	0	0	0	1	0	1	13	9	22	9	7	16	23	16	39
Nurol Yatırım Bankası A.Ş.	1	1	2	5	2	7	19	12	31	4	4	8	29	19	48
Standard Chartered Yatırım Bankası Türk A.	1	0	1	1	3	4	2	15	17	5	5	10	9	23	32
Taib Yatırım Bank A.Ş.	0	0	0	1	0	1	8	4	12	1	1	2	10	5	15
Türk Eximbank	27	2	29	45	8	53	155	135	290	51	51	102	278	196	474
Türkiye Kalkınma Bankası A.Ş.	35	0	35	60	20	80	247	184	431	72	41	113	414	245	659
Türkiye Sınai Kalkınma Bankası A.Ş.	16	2	18	22	5	27	82	107	189	47	48	95	167	162	329



**Tablo 3 Şube ve Personel Sayıları (2012 - 2013 Eylül)**

	Şube Sayısı			Personel Sayısı		
	2012 Eylül	2012 Aralık	2013 Eylül	2012 Eylül	2012 Aralık	2013 Eylül
<b>Sektör Toplamı</b>	<b>10,111</b>	<b>10,234</b>	<b>10,834</b>	<b>184,332</b>	<b>186,098</b>	<b>195,823</b>
<b>Mevduat Bankaları</b>	<b>10,069</b>	<b>10,192</b>	<b>10,793</b>	<b>179,481</b>	<b>181,197</b>	<b>190,733</b>
<b>Kamu Sermayeli Bankalar</b>	<b>3,058</b>	<b>3,079</b>	<b>3,329</b>	<b>50,914</b>	<b>51,587</b>	<b>53,647</b>
Türkiye Cumhuriyeti Ziraat Bankası A.Ş.	1,510	1,514	1,613	23,359	23,153	24,423
Türkiye Halk Bankası A.Ş.	807	821	872	14,332	14,971	14,669
Türkiye Vakıflar Bankası T.A.O.	741	744	844	13,223	13,463	14,555
<b>Özel Sermayeli Bankalar</b>	<b>5,045</b>	<b>5,100</b>	<b>5,236</b>	<b>90,289</b>	<b>90,612</b>	<b>93,069</b>
Adabank A.Ş.	1	1	1	42	32	31
Akbank T.A.Ş.	963	962	975	16,436	16,315	16,335
Alternatifbank A.Ş. *	63	63	-	1,191	1,230	-
Anadolubank A.Ş.	88	91	111	1,970	2,024	2,095
Fibabanka A.Ş. **	-	28	56	-	612	1,103
Şekerbank T.A.Ş.	272	272	284	3,517	3,565	3,931
Tekstil Bankası A.Ş.	44	44	44	870	841	849
Turkish Bank A.Ş.	20	19	19	290	276	267
Türk Ekonomi Bankası A.Ş.	510	509	537	9,205	9,288	10,044
Türkiye Garanti Bankası A.Ş.	928	933	974	17,310	17,285	18,928
Türkiye İş Bankası A.Ş.	1,234	1,250	1,296	24,504	24,411	24,047
Yapı ve Kredi Bankası A.Ş.	922	928	939	14,954	14,733	15,439
<b>Tas.Mevd.Sig. Fon.Devr. Bankalar</b>	<b>1</b>	<b>1</b>	<b>1</b>	<b>225</b>	<b>226</b>	<b>224</b>
Birleşik Fon Bankası A.Ş.	1	1	1	225	226	224
<b>Yabancı Sermayeli Bankalar</b>	<b>1,965</b>	<b>2,012</b>	<b>2,227</b>	<b>38,053</b>	<b>38,772</b>	<b>43,793</b>
Alternatifbank A.Ş. *	-	-	73	-	-	1,395
Arap Türk Bankası A.Ş.	7	7	7	271	272	275
Bank Mellat	3	3	3	58	57	52
Burgan Bank A.Ş.	60	60	60	984	976	980
Citibank A.Ş.	37	37	8	2,212	2,123	494
Denizbank A.Ş.	600	610	680	10,080	10,280	12,684
Deutsche Bank A.Ş.	1	1	1	104	105	112
Fibabanka A.Ş. **	27	-	-	542	-	-
Finans Bank A.Ş.	530	582	658	11,459	12,060	13,850
Habib Bank Limited	1	1	1	17	17	17
HSBC Bank A.Ş.	331	338	335	5,994	6,170	6,325
ING Bank A.Ş.	320	319	331	5,333	5,319	5,714
JPMorgan Chase Bank N.A.	1	1	1	56	56	60
Odea Bank A.Ş.	-	6	24	-	396	906
Portigon AG	1	1	1	40	40	29
Société Générale (SA)	16	16	16	295	282	274
The Royal Bank of Scotland Plc.	3	3	1	95	95	88
Turkland Bank A.Ş.	27	27	27	513	524	538
<b>Kalkınma ve Yatırım Bankaları</b>	<b>42</b>	<b>42</b>	<b>41</b>	<b>4,851</b>	<b>4,901</b>	<b>5,090</b>
Aktif Yatırım Bankası A.Ş.	7	8	8	413	436	562
BankPozitif Kredi ve Kalkınma Bankası A.Ş.	1	1	1	135	129	127
Diler Yatırım Bankası A.Ş.	1	1	1	19	19	19
GSD Yatırım Bankası A.Ş.	1	1	1	27	27	25
İller Bankası A.Ş.	19	19	19	2,478	2,467	2,531
İstanbul Takas ve Saklama Bankası A.Ş.	1	1	1	223	216	230
Merrill Lynch Yatırım Bank A.Ş.	1	1	1	36	35	39
Nurol Yatırım Bankası A.Ş.	2	2	2	45	47	48
Standard Chartered Yatırım Bankası Türk A.Ş.	1	1	1	15	22	32
Taib Yatırım Bank A.Ş.	1	1	1	13	15	15
Türk Eximbank	2	2	1	409	453	474
Türkiye Kalkınma Bankası A.Ş.	1	1	1	695	690	659
Türkiye Sınai Kalkınma Bankası A.Ş.	4	3	3	343	345	329

\* BDDK'nın 1 Temmuz 2013 tarih ve 20008792.24.1-16586 sayılı izni ile, Alternatifbank A.Ş.hisselerinin Katar sermayeli Commercial Bank of Qatar (CBQ) tarafından devralınmasına izin verilmiştir. Bu devir ile banka "özel sermayeli bankalar" grubundan "yabancı sermayeli bankalar" grubuna geçmiştir.

\*\* BDDK'nın 11 Kasım 2012 tarih ve 5042 sayılı kararı ile, Fibabanka A.Ş. hisselerinin Fiba Holding A.Ş. tarafından devralınmasına izin verilmiştir. Bu devir ile banka "yabancı sermayeli bankalar" grubundan "özel sermayeli bankalar" grubuna geçmiştir.