



Önemli Not:

Aralık 2014 dönemine ait personel sayıları 6 banka tarafından değiştirilmiştir. Bu nedenle rapor bilgileri güncellenmiştir (3 Nisan 2015).

**Türkiye'de Bankacılık Sistemi
Banka, Şube ve Personel Sayıları
Aralık 2014**

Rapor Kodu: DT13

Nisan 2014



İçindekiler

	<u>Sayfa No.</u>
Türkiye'de Bankacılık Sistemi - Banka, Şube ve Personel Bilgileri.....	i
Banka ve Şube Sayısı.....	i
Personel Sayısı.....	ii

Tablolar

Tablo 1	31 Aralık 2014 itibariyle Banka, Şube ve Personel Sayıları.....	1
Tablo 2	31 aralık 2014 İtibariyle Öğretim Gruplarına Göre Bankalarda Çalışanlar.....	2
Tablo 3	Şube ve Personel Sayıları (2013 - 2014 Aralık).....	4

Türkiye’de Bankacılık Sistemi Banka, Şube ve Personel Bilgileri ¹ Aralık 2014

1. Banka ve Şube Sayısı

Bankacılık sisteminde Ekim-Aralık 2014 döneminde faaliyet gösteren banka sayısı 51’dir. Mevduat bankaları sayısı 34, kalkınma ve yatırım bankaları sayısı 13 ve katılım bankaları sayısı 4’tür.

Mevduat bankalarından 3 tanesi kamu sermayeli, 11 tanesi özel sermayeli ve 19 tanesi yabancı sermayeli bankadır. Rabobank A.Ş., 4 Eylül 2014 tarihinde faaliyet izni almış ve 3 Kasım 2014 tarihinde faaliyetlerine başlamıştır.

Bankacılık Sisteminde Banka ve Şube Sayısı*

	Aralık 2013		Eylül 2014		Aralık 2014	
	Banka	Şube	Banka	Şube	Banka	Şube
Mevduat bankaları	32	10.981	33	11.148	34	11.182
Kamu sermayeli b.	3	3.397	3	3.456	3	3.500
Özel sermayeli b.	11	5.339	11	5.426	11	5.455
Fondaki b.**	1	1	1	1	1	1
Yabancı sermayeli b.	17	2.244	18	2.265	19	2.226
Kalkınma ve yatırım bankaları	13	40	13	41	13	41
Toplam	45	11.021	46	11.189	47	11.223

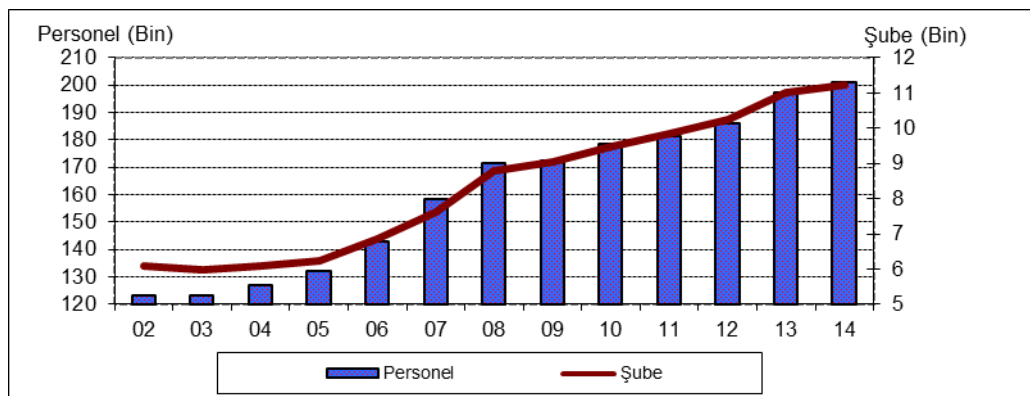
* K.K.T.C ve yabancı ülkelerdeki şubeler dahil.

** Tasarruf Mevduatı Sigorta Fonuna Devredilen Bankalar.

Şube sayısı 2014 yılında 202 adet artmıştır.

2014 yılı sonu itibariyle mevduat bankaları ile kalkınma ve yatırım bankalarının toplam şube sayısı, Temmuz-Eylül 2014 dönemine göre 34 adet, geçen yıl sonuna göre 202 adet artarak 11.223 olmuştur.

Personel ve Şube Sayısı

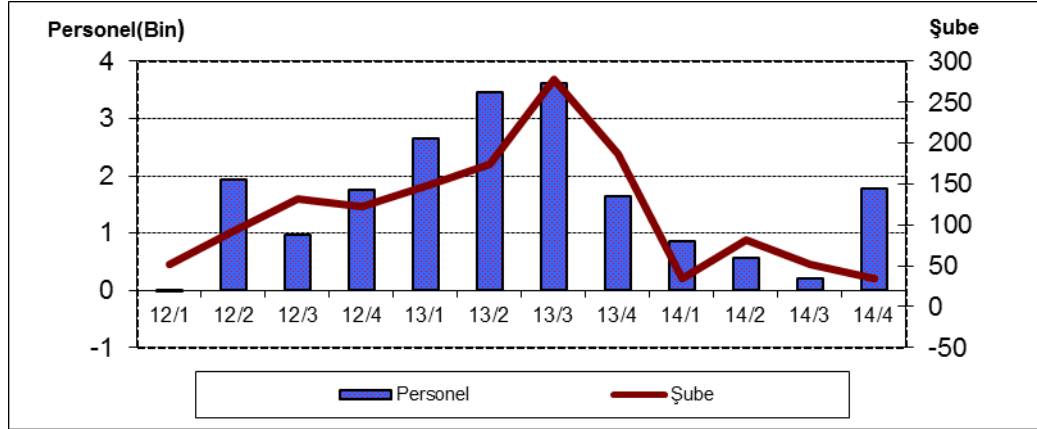


¹ -Mevduat bankaları ile kalkınma ve yatırım bankalarını kapsamaktadır.

-Aralık 2014 dönemine ait personel sayıları 6 banka tarafından değiştirilmiştir. Bu nedenle rapor bilgileri güncellenmiştir (3 Nisan 2015).

Ekim-Aralık 2014 döneminde şube sayısı, 2013 yılsonuna göre kamusal sermayeli mevduat bankalarında 103 adet, özel sermayeli mevduat bankalarında 116 adet, kalkınma ve yatırım bankalarında 1 adet artarken, yabancı sermayeli mevduat bankalarında ise 18 adet azalmıştır.

Personel ve Şube Sayısında Bir Önceki Döneme Göre Değişme



Ekim-Aralık 2014 dönemi sonu itibariyle mevduat bankalarında banka başına ortalama şube sayısı 329 olmuştur. Bu rakam kamusal sermayeli mevduat bankalarında 1.167, özel sermayeli mevduat bankalarında 496, yabancı sermayeli bankalarda ise 117'dir.

2. İstihdam 2014 yılında 3.421 kişi artmış, 200 bin 886 kişi olmuştur.

Mevduat bankaları ile kalkınma ve yatırım bankalarında çalışan sayısı Temmuz-Eylül 2014 dönemine göre 1.787 kişi (yüzde 0,9 oranında), son bir yılda 3.421 kişi (yüzde 1,7 oranında) artarak 200.886 olmuştur. 2013 yılsonu rakamları ile karşılaştırıldığında çalışan sayısı kamusal sermayeli mevduat bankalarında 1.385 kişi, özel sermayeli mevduat bankalarında 2.474 kişi, kalkınma ve yatırım bankalarında 277 kişi artarken, Fon bankasında 2 kişi, yabancı sermayeli mevduat bankalarında ise 713 kişi azalmıştır.

Bankacılık Sisteminde Çalışanlar

	Aralık 2013	Eylül 2014	Aralık 2014
Mevduat bankaları	192.219	193.742	195.363
Kamu sermayeli b.	54.466	53.793	55.851
Özel sermayeli b.	93.365	96.219	95.839
Fondaki b.	229	229	227
Yabancı sermayeli b.	44.159	43.501	43.446
Kalkınma ve yatırım bankaları	5.246	5.357	5.523
Toplam	197.465	199.099	200.886

2.1. Çalışanların yüzde 83'ü yükseköğrenim mezunudur.

Ekim-Aralık 2014 dönemi itibariyle, banka çalışanlarının yüzde 28'i kamusal sermayeli mevduat bankaları, yüzde 48'i özel sermayeli mevduat bankaları, yüzde 21'i yabancı sermayeli mevduat bankaları ve yüzde 3'ü ise kalkınma ve yatırım bankaları tarafından istihdam edilmiştir.

Mevduat bankalarında banka başına çalışan sayısı 5.746'dır. Bu rakam kamu sermayeli bankalarda 18.617, özel sermayeli bankalarda 8.713 ve yabancı sermayeli bankalarda 2.287'dir.

Öğrenim Gruplarına Göre Banka Çalışanları

	İlkokulu Bitiren	Orta Öğretim Bitiren	Yüksek Öğretim Bitiren	Yüksek Lisans ve Doktora	Toplam
Mevduat bankaları	1.179	31.938	150.632	11.614	195.363
Kamu sermayeli b.	311	7.682	43.881	3.977	55.851
Özel sermayeli b.	352	14.235	76.300	4.952	95.839
Fondaki b.	18	105	97	7	227
Yabancı sermayeli b.	498	9.916	30.354	2.678	43.446
Kalkınma ve yatırım bank.	270	647	3.464	1.142	5.523
Toplam	1.449	32.585	154.096	12.756	200.886

Ekim-Aralık 2014 dönemi itibariyle, bankacılık sektöründe çalışanların yüzde 1'i ilköğretim, yüzde 16'sı orta öğretim, yüzde 77'si yükseköğretim kurumları mezunu, yüzde 6'sı ise yüksek lisans ve doktora yapmış olanlardan oluşmaktadır.

Kamusal sermayeli mevduat bankalarında çalışanların yüzde 86'sı yükseköğretim kurumlarını bitirmiş ve lisansüstü eğitim yapmış personel oluşturmaktadır. Bu oran, özel sermayeli mevduat bankalarında çalışanların yüzde 85, yabancı sermayeli mevduat bankalarında yüzde 76, kalkınma ve yatırım bankalarında ise yüzde 83 şeklindedir.

2.2. Kadın çalışan sayısı erkekleri geçmiştir.

Bankacılık sektöründe kadın çalışan oranı yüzde 51'dir. Bu oran kamusal sermayeli mevduat bankalarında yüzde 44, özel sermayeli mevduat bankalarında yüzde 54, yabancı sermayeli mevduat bankalarında yüzde 55, Fon bankasında yüzde 37, kalkınma ve yatırım bankalarında ise yüzde 34 düzeyindedir.

Cinsiyet Dağılımına Göre Banka Çalışanları

	Aralık 2013			Eylül 2014			Aralık 2014		
	Erkek	Kadın	Toplam	Erkek	Kadın	Toplam	Erkek	Kadın	Toplam
Mevduat bankaları	93.433	98.786	192.219	94.070	99.672	193.742	94.645	100.718	195.363
Kamu sermayeli b.	30.461	24.005	54.466	30.163	23.630	53.793	31.065	24.786	55.851
Özel sermayeli b.	42.583	50.782	93.365	43.829	52.390	96.219	43.675	52.164	95.839
Fondaki b.	148	81	229	147	82	229	144	83	227
Yabancı serm. b.	20.241	23.918	44.159	19.931	23.570	43.501	19.761	23.685	43.446
Kalkınma ve Yatırım bank.	3.490	1.756	5.246	3.526	1.831	5.357	3.629	1.894	5.523
Toplam	96.923	100.542	197.465	97.596	101.503	199.099	98.274	102.612	200.886

Tablo 1 31 Aralık 2014 İtibariyle Banka, Şube ve Personel Sayıları

	Banka Sayısı	Şube Sayısı	Personel Sayısı		Banka Sayısı	Şube Sayısı*	Personel Sayısı
Sektör Toplamı	47	11,223	200,886	Yabancı Sermayeli Bankalar	19	2,226	43,446
Mevduat Bankaları	34	11,182	195,363	Alternatifbank A.Ş.		73	1,231
Kamu Sermayeli Bankalar	3	3,500	55,851	Arap Türk Bankası A.Ş.		7	282
Türkiye Cumhuriyeti Ziraat Bankası A.Ş.		1,707	23,617	Bank Mellat		3	48
Türkiye Halk Bankası A.Ş.		900	17,314	Bank of Tokyo-Mitsubishi UFJ Turkey A.Ş.		1	58
Türkiye Vakıflar Bankası T.A.O.		893	14,920	Burgan Bank A.Ş.		58	1,046
Özel Sermayeli Bankalar	11	5,455	95,839	Citibank A.Ş.		8	469
Adabank A.Ş.		1	31	Denizbank A.Ş.		716	13,189
Akbank T.A.Ş.		991	16,305	Deutsche Bank A.Ş.		1	115
Anadolubank A.Ş.		108	1,761	Finans Bank A.Ş.		658	12,830
Fibabanka A.Ş.		67	1,222	Habib Bank Limited		1	17
Şekerbank T.A.Ş.		312	4,460	HSBC Bank A.Ş.		298	5,659
Tekstil Bankası A.Ş.		44	852	ING Bank A.Ş.		316	6,156
Turkish Bank A.Ş.		18	265	Intesa Sanpaolo S.p.A.		1	19
Türk Ekonomi Bankası A.Ş.		551	10,142	JPMorgan Chase Bank N.A.		1	64
Türkiye Garanti Bankası A.Ş.		1,002	19,036	Odea Bank A.Ş.		48	1,388
Türkiye İş Bankası A.Ş.		1,358	24,308	Rabobank A.Ş.		1	32
Yapı ve Kredi Bankası A.Ş.		1,003	17,457	Société Générale (SA)		1	126
Tas.Mevd.Sig. Fon.Devr. Bankalar	1	1	227	The Royal Bank of Scotland Plc.		1	76
Birleşik Fon Bankası A.Ş.		1	227	Turkland Bank A.Ş.		33	641
				Kalkınma ve Yatırım Bankaları	13	41	5,523
				Aktif Yatırım Bankası A.Ş.		8	784
				BankPozitif Kredi ve Kalkınma Bankası A.Ş.		1	128
				Diler Yatırım Bankası A.Ş.		1	20
				GSD Yatırım Bankası A.Ş.		1	26
				İller Bankası A.Ş.		19	2,676
				İstanbul Takas ve Saklama Bankası A.Ş.		1	257
				Merrill Lynch Yatırım Bank A.Ş.		1	43
				Nurol Yatırım Bankası A.Ş.		1	39
				Standard Chartered Yatırım Bankası Türk A.Ş.		1	31
				Taib Yatırımbank A.Ş.		1	26
				Türk Eximbank		2	524
				Türkiye Kalkınma Bankası A.Ş.		1	635
				Türkiye Sınai Kalkınma Bankası A.Ş.		3	334

*Yurtiçi ve yurtdışı şube sayıları toplamından oluşmaktadır.

Rapor içindeki bilgiler üye bankaların Türkiye Bankalar Birliği'ne gönderdikleri istatistikî bilgilerden yararlanılarak hazırlanmıştır. Türkiye Bankalar Birliği bu raporda yer alan bilgilerin yanlışsız olması için gerekli özeni göstermiş olmakla birlikte, bu konuda herhangi bir sorumluluk üstlenmez.

Tablo 2 31 Aralık 2014 İtibariyle Öğretim Gruplarına Göre Bankalarda Çalışanlar

Banka	İlk Öğretim Kurumlarını Bitirmiş Olanlar (İlkokul ve Ortaokul)			Orta Öğretim Kurumlarını Bitirmiş Olanlar (Lise ve dengi okullar)			Yüksek Öğretim Kurumlarını Bitirmiş Olanlar			Yüksek Lisans ve Doktora Yapmış Olanlar			Toplam		
	Erkek	Kadın	Toplam	Erkek	Kadın	Toplam	Erkek	Kadın	Toplam	Erkek	Kadın	Toplam	Erkek	Kadın	Toplam
Sektör Toplamı	1,201	248	1,449	20,956	11,629	32,585	69,782	84,314	154,096	6,335	6,421	12,756	98,274	102,612	200,886
Mevduat Bankaları	949	230	1,179	20,426	11,512	31,938	67,612	83,020	150,632	5,658	5,956	11,614	94,645	100,718	195,363
Kamu Sermayeli Bankalar	301	10	311	5,363	2,319	7,682	23,411	20,470	43,881	1,990	1,987	3,977	31,065	24,786	55,851
Türkiye Cumhuriyeti Ziraat Bankası A.Ş.	61	4	65	2,221	788	3,009	10,873	7,572	18,445	1,080	1,018	2,098	14,235	9,382	23,617
Türkiye Halk Bankası A.Ş.	77	2	79	2,196	822	3,018	7,108	6,084	13,192	522	503	1,025	9,903	7,411	17,314
Türkiye Vakıflar Bankası T.A.O.	163	4	167	946	709	1,655	5,430	6,814	12,244	388	466	854	6,927	7,993	14,920
Özel Sermayeli Bankalar	328	24	352	9,233	5,002	14,235	31,770	44,530	76,300	2,344	2,608	4,952	43,675	52,164	95,839
Adabank A.Ş.	1	0	1	5	4	9	9	12	21	0	0	0	15	16	31
Akbank T.A.Ş.	59	0	59	1,633	313	1,946	5,756	7,440	13,196	526	578	1,104	7,974	8,331	16,305
Anadolubank A.Ş.	4	1	5	238	87	325	710	633	1,343	42	46	88	994	767	1,761
Fibabanka A.Ş.	9	1	10	144	54	198	422	498	920	44	50	94	619	603	1,222
Şekerbank T.A.Ş.	24	2	26	271	211	482	1,789	1,976	3,765	94	93	187	2,178	2,282	4,460
Tekstil Bankası A.Ş.	21	3	24	106	33	139	244	377	621	32	36	68	403	449	852
Turkish Bank A.Ş.	16	0	16	28	22	50	69	99	168	19	12	31	132	133	265
Türk Ekonomi Bankası A.Ş.	27	7	34	1,066	581	1,647	3,354	4,533	7,887	306	268	574	4,753	5,389	10,142
Türkiye Garanti Bankası A.Ş.	50	3	53	1,870	718	2,588	5,880	9,593	15,473	403	519	922	8,203	10,833	19,036
Türkiye İş Bankası A.Ş.	99	2	101	2,783	1,761	4,544	8,554	10,146	18,700	454	509	963	11,890	12,418	24,308
Yapı ve Kredi Bankası A.Ş.	18	5	23	1,089	1,218	2,307	4,983	9,223	14,206	424	497	921	6,514	10,943	17,457
Tasarruf Mevduatı Sig. Fon. Dev. Ban.	14	4	18	74	31	105	52	45	97	4	3	7	144	83	227
Birleşik Fon Bankası A.Ş.	14	4	18	74	31	105	52	45	97	4	3	7	144	83	227

Banka	İlk Öğretim Kurumlarını Bitirmiş Olanlar (İlkokul ve Ortaokul)			Orta Öğretim Kurumlarını Bitirmiş Olanlar (Lise ve dengi okullar)			Yüksek Öğretim Kurumlarını Bitirmiş Olanlar			Yüksek Lisans ve Doktora Yapmış Olanlar			Toplam		
	Erkek	Kadın	Toplam	Erkek	Kadın	Toplam	Erkek	Kadın	Toplam	Erkek	Kadın	Toplam	Erkek	Kadın	Toplam
Yabancı Sermayeli Bankalar	306	192	498	5,756	4,160	9,916	12,379	17,975	30,354	1,320	1,358	2,678	19,761	23,685	43,446
Alternatifbank A.Ş.	14	3	17	132	59	191	410	495	905	67	51	118	623	608	1,231
Arap Türk Bankası A.Ş.	10	1	11	48	12	60	88	84	172	21	18	39	167	115	282
Bank Mellat	3	0	3	9	0	9	26	7	33	3	0	3	41	7	48
Bank of Tokyo-Mitsubishi UFJ Turkey A.Ş.	1	0	1	4	1	5	13	19	32	16	4	20	34	24	58
Burgan Bank A.Ş.	8	0	8	48	48	96	386	461	847	54	41	95	496	550	1,046
Citibank A.Ş.	0	0	0	29	12	41	155	190	345	31	52	83	215	254	469
Denizbank A.Ş.	152	178	330	2,639	2,578	5,217	3,179	3,865	7,044	274	324	598	6,244	6,945	13,189
Deutsche Bank A.Ş.	1	0	1	2	0	2	34	44	78	22	12	34	59	56	115
Finans Bank A.Ş.	69	5	74	1,757	722	2,479	3,654	5,974	9,628	288	361	649	5,768	7,062	12,830
Habib Bank Limited	2	0	2	4	0	4	3	5	8	2	1	3	11	6	17
HSBC Bank A.Ş.	0	0	0	471	375	846	1,587	2,869	4,456	169	188	357	2,227	3,432	5,659
ING Bank A.Ş.	19	1	20	417	270	687	2,088	2,969	5,057	198	194	392	2,722	3,434	6,156
Intesa Sanpaolo S.p.A.	1	0	1	0	0	0	4	5	9	4	5	9	9	10	19
JPMorgan Chase Bank N.A.	5	1	6	1	2	3	19	19	38	11	6	17	36	28	64
Odea Bank A.Ş.	8	3	11	94	26	120	490	613	1,103	84	70	154	676	712	1,388
Rabobank A.Ş.	0	0	0	1	1	2	6	4	10	17	3	20	24	8	32
Société Générale (SA)	8	0	8	11	13	24	32	50	82	10	2	12	61	65	126
The Royal Bank of Scotland Plc.	0	0	0	4	0	4	24	25	49	17	6	23	45	31	76
Turkland Bank A.Ş.	5	0	5	85	41	126	181	277	458	32	20	52	303	338	641
Kalkınma ve Yatırım Bankaları	252	18	270	530	117	647	2,170	1,294	3,464	677	465	1,142	3,629	1,894	5,523
Aktif Yatırım Bankası A.Ş.	4	0	4	52	21	73	344	241	585	70	52	122	470	314	784
BankPozitif Kredi ve Kalkınma Bankası A.Ş.	2	0	2	7	7	14	66	36	102	7	3	10	82	46	128
Diler Yatırım Bankası A.Ş.	0	0	0	5	0	5	5	8	13	1	1	2	11	9	20
GSD Yatırım Bankası A.Ş.	0	0	0	4	1	5	12	9	21	0	0	0	16	10	26
İller Bankası A.Ş.	163	11	174	314	51	365	1,106	469	1,575	351	211	562	1,934	742	2,676
İstanbul Takas ve Saklama Bankası A.Ş.	3	1	4	24	2	26	93	70	163	35	29	64	155	102	257
Merrill Lynch Yatırım Bank A.Ş.	0	0	0	1	0	1	12	11	23	8	11	19	21	22	43
Nurol Yatırım Bankası A.Ş.	2	1	3	3	1	4	16	8	24	5	3	8	26	13	39
Standard Chartered Yatırım Bankası Türk A.	1	0	1	1	3	4	2	14	16	3	7	10	7	24	31
Taib Yatırım Bank A.Ş.	0	0	0	1	0	1	12	8	20	4	1	5	17	9	26
Türk Eximbank	27	3	30	44	8	52	181	133	314	70	58	128	322	202	524
Türkiye Kalkınma Bankası A.Ş.	37	0	37	55	18	73	232	174	406	76	43	119	400	235	635
Türkiye Sınai Kalkınma Bankası A.Ş.	13	2	15	19	5	24	89	113	202	47	46	93	168	166	334

Tablo 3 Şube ve Personel Sayıları (2013 - 2014 Aralık)

	Şube Sayısı			Personel Sayısı		
	2013 Aralık	2014 Eylül	2014 Aralık	2013 Aralık	2014 Eylül	2014 Aralık
Sektör Toplamı	11,021	11,189	11,223	197,465	199,099	200,886
Mevduat Bankaları	10,981	11,148	11,182	192,219	193,742	195,363
Kamu Sermayeli Bankalar	3,397	3,456	3,500	54,466	53,793	55,851
Türkiye Cumhuriyeti Ziraat Bankası A.Ş.	1,661	1,686	1,707	24,725	24,002	23,617
Türkiye Halk Bankası A.Ş.	877	891	900	14,798	15,070	17,314
Türkiye Vakıflar Bankası T.A.O.	859	879	893	14,943	14,721	14,920
Özel Sermayeli Bankalar	5,339	5,426	5,455	93,365	96,219	95,839
Adabank A.Ş.	1	1	1	31	31	31
Akbank T.A.Ş.	986	999	991	16,249	16,416	16,305
Anadolubank A.Ş.	115	114	108	2,111	1,848	1,761
Fibabanka A.Ş.	62	66	67	1,152	1,214	1,222
Şekerbank T.A.Ş.	312	312	312	4,150	4,333	4,460
Tekstil Bankası A.Ş.	44	44	44	853	857	852
Turkish Bank A.Ş.	19	19	18	269	268	265
Türk Ekonomi Bankası A.Ş.	544	550	551	10,001	10,205	10,142
Türkiye Garanti Bankası A.Ş.	998	995	1,002	18,737	19,201	19,036
Türkiye İş Bankası A.Ş.	1,309	1,348	1,358	24,129	24,112	24,308
Yapı ve Kredi Bankası A.Ş.	949	978	1,003	15,683	17,734	17,457
Tas.Mevd.Sig. Fon.Devr. Bankalar	1	1	1	229	229	227
Birleşik Fon Bankası A.Ş.	1	1	1	229	229	227
Yabancı Sermayeli Bankalar	2,244	2,265	2,226	44,159	43,501	43,446
Alternatifbank A.Ş.	73	73	73	1,413	1,233	1,231
Arap Türk Bankası A.Ş.	7	7	7	277	284	282
Bank Mellat	3	3	3	50	47	48
Bank of Tokyo-Mitsubishi UFJ Turkey A.Ş.*	1	1	1	50	57	58
Burgan Bank A.Ş.	60	60	58	980	1,029	1,046
Citibank A.Ş.	8	8	8	478	473	469
Denizbank A.Ş.	689	711	716	12,822	13,084	13,189
Deutsche Bank A.Ş.	1	1	1	110	116	115
Finans Bank A.Ş.	674	666	658	13,967	13,036	12,830
Habib Bank Limited	1	1	1	17	17	17
HSBC Bank A.Ş.	315	311	298	6,148	5,649	5,659
ING Bank A.Ş.	330	327	316	5,778	6,152	6,156
Intesa Sanpaolo S.p.A. **	-	1	1	-	20	19
JPMorgan Chase Bank N.A.	1	1	1	61	63	64
Odea Bank A.Ş.	37	45	48	1,105	1,319	1,388
Rabobank A.Ş.***	-	-	1	-	-	32
Société Générale (SA)	16	16	1	278	241	126
The Royal Bank of Scotland Plc.	1	1	1	90	82	76
Turkland Bank A.Ş.	27	32	33	535	599	641
Kalkınma ve Yatırım Bankaları	40	41	41	5,246	5,357	5,523
Aktif Yatırım Bankası A.Ş.	8	8	8	623	723	784
BankPozitif Kredi ve Kalkınma Bankası A.Ş.	1	1	1	129	132	128
Diler Yatırım Bankası A.Ş.	1	1	1	20	20	20
GSD Yatırım Bankası A.Ş.	1	1	1	26	26	26
İller Bankası A.Ş.	19	19	19	2,624	2,570	2,676
İstanbul Takas ve Saklama Bankası A.Ş.	1	1	1	238	256	257
Merrill Lynch Yatırım Bank A.Ş.	1	1	1	42	45	43
Nurul Yatırım Bankası A.Ş.	1	1	1	37	37	39
Standard Chartered Yatırım Bankası Türk A.Ş.	1	1	1	32	32	31
Taib Yatırım Bank A.Ş.	1	1	1	22	30	26
Türk Eximbank	1	2	2	483	518	524
Türkiye Kalkınma Bankası A.Ş.	1	1	1	654	641	635
Türkiye Sınai Kalkınma Bankası A.Ş.	3	3	3	316	327	334

* BDDK'nın, 24 Eylül 2013 tarih ve 28775 sayılı Resmi Gazete'de yayınlanan, 19 Eylül 2013 tarih ve 5520 sayılı Kararı ile Bank Of Tokyo-Mitsubishi UFJ Turkey A.Ş. ye faaliyet izni verilmesine karar verilmiştir. Banka, Türkiye'de kurulmuş yabancı sermayeli bankalar grubunda faaliyetine başlamıştır.

** BDDK'nın, 4 Haziran 2014 tarih ve 29020 sayılı Resmi Gazetede yayınlanan, 29 Mayıs 2014 tarih ve 5868 sayılı Kararı ile Intesa Sanpaolo S.p.A. İtalya İstanbul Merkez Şubesi'ne kuruluş izni verilmiştir. Banka, Türkiye'de şube açan yabancı sermayeli bankalar grubunda faaliyetine başlamıştır.

*** BDDK'nın, 9 Eylül 2014 tarih ve 29114 sayılı Resmi Gazetede yayınlanan, 4 Eylül 2014 tarih ve 5989 sayılı Kararı ile bankaya faaliyet izni verilmiştir. Banka 3 Kasım 2014 tarihinde faaliyetlerine başlamıştır.