



**Türkiye'de Bankacılık Sistemi
Banka, Şube ve Personel Sayıları
Haziran 2014**

Rapor Kodu: DT13

Temmuz 2014



İçindekiler

	<u>Sayfa No.</u>
Türkiye'de Bankacılık Sistemi - Banka, Şube ve Personel Bilgileri.....	i
Banka ve Şube Sayısı.....	i
Personel Sayısı.....	ii

Tablolar

Tablo 1	30 Haziran 2014 itibariyle Banka, Şube ve Personel Sayıları.....	1
Tablo 2	30 Haziran 2014 İtibariyle Öğretim Gruplarına Göre Bankalarda Çalışanlar.....	2
Tablo 3	Şube ve Personel Sayıları (2013 - 2014 Haziran).....	4

Türkiye’de Bankacılık Sistemi Banka, Şube ve Personel Bilgileri ¹ Haziran 2014

1. Banka ve Şube Sayısı

Bankacılık sisteminde Nisan-Haziran2014 döneminde faaliyet gösteren banka sayısı 50’dir. Mevduat bankaları sayısı 33, kalkınma ve yatırım bankaları sayısı 13 ve katılım bankaları sayısı 4’tür.

Mevduat bankalarından 3 tanesi kamu sermayeli, 11 tanesi özel sermayeli ve 18 tanesi yabancı sermayeli bankadır.

Bankacılık Sisteminde Banka ve Şube Sayısı*

	Haziran 2013		Aralık 2013		Haziran 2014	
	Banka	Şube	Banka	Şube	Banka	Şube
Mevduat bankaları	32	10.515	32	10.981	33	11.096
Kamu sermayeli b.	3	3.180	3	3.397	3	3.431
Özel sermayeli b.	12	5.235	11	5.339	11	5.395
Fondaki b.**	1	1	1	1	1	1
Yabancı sermayeli b.	16	2.099	17	2.244	18	2.269
Kalkınma ve yatırım bankaları	13	41	13	40	13	41
Toplam	45	10.556	45	11.021	46	11.137

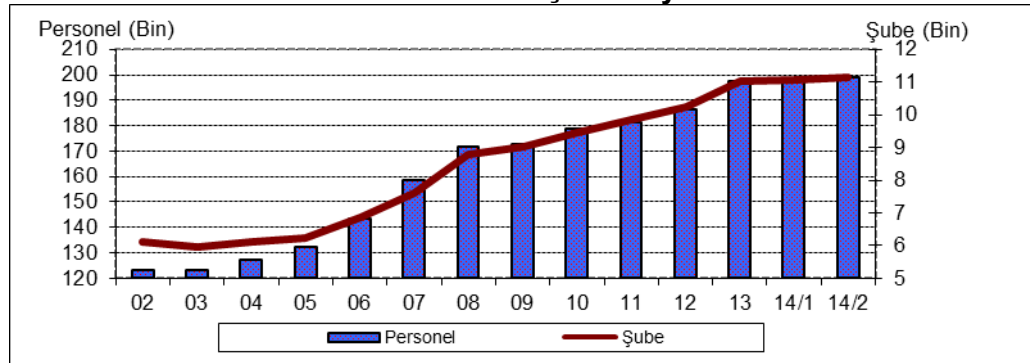
* K.K.T.C ve yabancı ülkelerdeki şubeler dahil.

** Tasarruf Mevduatı Sigorta Fonuna Devredilen Bankalar.

Şube sayısı geçen yılın ikinci çeyreğine göre 581 adet artmıştır.

2014 ikinci çeyrek itibariyle mevduat bankaları ile kalkınma ve yatırım bankalarının toplam şube sayısı, Ekim-Aralık 2013 dönemine göre 116 adet, geçen yılın aynı dönemine göre 581 adet artarak 11.137 olmuştur.

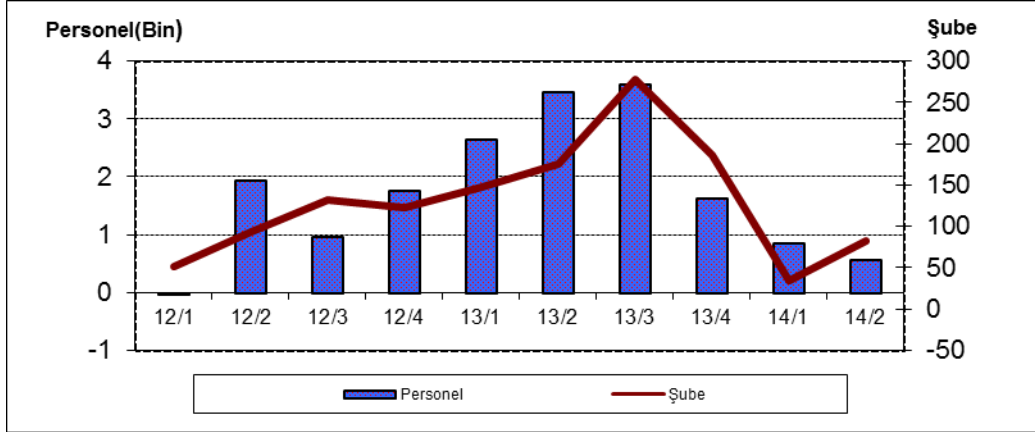
Personel ve Şube Sayısı



Nisan-Haziran 2014 döneminde şube sayısı 2013 yılsonuna göre kamusal sermayeli mevduat bankalarında 34 adet, özel sermayeli mevduat bankalarında 56 adet, yabancı sermayeli mevduat bankalarında 25 adet, kalkınma ve yatırım bankalarında ise 1 adet artmıştır.

¹ Mevduat bankaları ile kalkınma ve yatırım bankalarını kapsamaktadır.

Personel ve Şube Sayısında Bir Önceki Döneme Göre Değişme



Nisan-Haziran 2014 dönemi itibariyle mevduat bankalarında banka başına ortalama şube sayısı 336 olmuştur. Bu rakam kamusal sermayeli mevduat bankalarında 1.144, özel sermayeli mevduat bankalarında 490, yabancı sermayeli bankalarda ise 126'dır.

2. İstihdam son bir yılda 6.680 kişi artmıştır.

Mevduat bankaları ile kalkınma ve yatırım bankalarında çalışan sayısı bir önceki yılın aynı dönemine göre 6.680 kişi (yüzde 3,5 oranında), Aralık 2013 yılsonu rakamlarına göre 1.429 kişi (yüzde 0,7 oranında) artarak 198.894 olmuştur. 2013 yılsonu rakamları ile karşılaştırıldığında çalışan sayısı kamusal sermayeli mevduat bankalarında 927 kişi, Fon bankasında 2 kişi, yabancı sermayeli mevduat bankalarında ise 147 kişi azalırken, özel sermayeli mevduat bankalarında 2.409 kişi, ve kalkınma ve yatırım bankalarında 96 kişi artmıştır.

Bankacılık Sisteminde Çalışanlar

	Haziran 2013	Aralık 2013	Haziran 2014
Mevduat bankaları	187.114	192.219	193.552
Kamu sermayeli b.	52.770	54.466	53.539
Özel sermayeli b.	93.026	93.365	95.774
Fondaki b.	230	229	227
Yabancı sermayeli b.	41.088	44.159	44.012
Kalkınma ve yatırım bankaları	5.100	5.246	5.342
Toplam	192.214	197.465	198.894

2.1. Çalışanların yaklaşık yüzde 82'si yüksek öğrenim mezunudur.

Nisan-Haziran 2014 dönemi itibariyle, banka çalışanlarının yüzde 27'si kamusal sermayeli mevduat bankaları, yüzde 48'i özel sermayeli mevduat bankaları, yüzde 22'si yabancı sermayeli mevduat bankaları ve yüzde 3'ü ise kalkınma ve yatırım bankaları tarafından istihdam edilmiştir.

Mevduat bankalarında banka başına çalışan sayısı 5.865'dir. Bu rakam kamu sermayeli bankalarda 17.846, özel sermayeli bankalarda 8.707 ve yabancı sermayeli bankalarda 2.445'dir.

Öğrenim Gruplarına Göre Banka Çalışanları

	İlkokulu Bitiren	Orta Öğretim Bitiren	Yüksek Öğretim Bitiren	Yüksek Lisans ve Doktora	Toplam
Mevduat bankaları	1.197	34.970	146.759	10.626	193.552
Kamu sermayeli b.	305	7.723	41.658	3.853	53.539
Özel sermayeli b.	359	14.593	76.022	4.800	95.774
Fondaki b.	18	107	94	8	227
Yabancı sermayeli b.	515	12.547	28.985	1.965	44.012
Kalkınma ve yatırım bank.	280	740	3.288	1.034	5.342
Toplam	1.477	35.710	150.047	11.660	198.894

Nisan-Haziran 2014 dönemi itibariyle, bankacılık sektöründe çalışanların yüzde 1'i ilköğretim, yüzde 17'si orta öğretim, yüzde 76'sı yükseköğretim kurumları mezunu, yüzde 6'sı ise yüksek lisans ve doktora yapmış olanlardan oluşmaktadır.

Kamusal sermayeli mevduat bankalarında çalışanların yüzde 85'ini yükseköğretim kurumlarını bitirmiş ve lisansüstü eğitim yapmış personel oluşturmaktadır. Bu oran, özel sermayeli mevduat bankalarında çalışanların yüzde 84, yabancı sermayeli mevduat bankalarında yüzde 70, kalkınma ve yatırım bankalarında ise yüzde 81 şeklindedir.

2.2. Kadın çalışan sayısı erkekleri geçmiştir.

Bankacılık sektöründe kadın çalışan oranı yüzde 51'dir. Bu oran kamusal sermayeli mevduat bankalarında yüzde 44, özel sermayeli mevduat bankalarında yüzde 55, yabancı sermayeli mevduat bankalarında yüzde 54, Fon bankasında yüzde 36, kalkınma ve yatırım bankalarında ise yüzde 34 düzeyindedir.

Cinsiyet Dağılımına Göre Banka Çalışanları

	Haziran 2013			Aralık 2013			Haziran 2014		
	Erkek	Kadın	Toplam	Erkek	Kadın	Toplam	Erkek	Kadın	Toplam
Mevduat bankaları	91.603	95.511	187.114	93.433	98.786	192.219	93.457	100.095	193.552
Kamu sermayeli b.	30.053	22.717	52.770	30.461	24.005	54.466	29.719	23.820	53.539
Özel sermayeli b.	42.583	50.443	93.026	42.583	50.782	93.365	43.458	52.316	95.774
Fondaki b.	146	84	230	148	81	229	147	80	227
Yabancı serm. b.	18.821	22.267	41.088	20.241	23.918	44.159	20.133	23.879	44.012
Kalkınma ve Yatırım bank.	3.405	1.695	5.100	3.490	1.756	5.246	3.542	1.800	5.342
Toplam	95.008	97.206	192.214	96.923	100.542	197.465	96.999	101.895	198.894

Tablo 1 30 Haziran 2014 İtibariyle Banka, Şube ve Personel Sayıları

	Banka Sayısı	Şube Sayısı	Personel Sayısı		Banka Sayısı	Şube Sayısı*	Personel Sayısı
Sektör Toplamı	46	11,137	198,894	Yabancı Sermayeli Bankalar	18	2,269	44,012
Mevduat Bankaları	33	11,096	193,552	Alternatifbank A.Ş.		73	1,280
Kamu Sermayeli Bankalar	3	3,431	53,539	Arap Türk Bankası A.Ş.		7	283
Türkiye Cumhuriyeti Ziraat Bankası A.Ş.		1,674	24,161	Bank Mellat		3	48
Türkiye Halk Bankası A.Ş.		887	14,487	Bank of Tokyo-Mitsubishi UFJ Turkey A.Ş.		1	57
Türkiye Vakıflar Bankası T.A.O.		870	14,891	Burgan Bank A.Ş.		60	954
Özel Sermayeli Bankalar	11	5,395	95,774	Citibank A.Ş.		8	462
Adabank A.Ş.		1	31	Denizbank A.Ş.		709	13,182
Akbank T.A.Ş.		994	16,365	Deutsche Bank A.Ş.		1	113
Anadolubank A.Ş.		114	1,957	Finans Bank A.Ş.		673	13,759
Fibabanka A.Ş.		63	1,152	Habib Bank Limited		1	17
Şekerbank T.A.Ş.		312	4,304	HSBC Bank A.Ş.		311	5,690
Tekstil Bankası A.Ş.		44	838	ING Bank A.Ş.		327	5,858
Türkbank A.Ş.		19	264	Intesa Sanpaolo S.p.A.		1	20
Türk Ekonomi Bankası A.Ş.		547	10,084	JPMorgan Chase Bank N.A.		1	64
Türkiye Garanti Bankası A.Ş.		992	19,075	Odea Bank A.Ş.		45	1,282
Türkiye İş Bankası A.Ş.		1,341	23,983	Société Générale (SA)		16	259
Yapı ve Kredi Bankası A.Ş.		968	17,721	The Royal Bank of Scotland Plc.		1	87
Tas.Mevd.Sig. Fon.Devr. Bankalar	1	1	227	Turkland Bank A.Ş.		31	597
Birleşik Fon Bankası A.Ş.		1	227	Kalkınma ve Yatırım Bankaları	13	41	5,342
				Aktif Yatırım Bankası A.Ş.		8	693
				BankPozitif Kredi ve Kalkınma Bankası A.Ş.		1	133
				Diler Yatırım Bankası A.Ş.		1	20
				GSD Yatırım Bankası A.Ş.		1	26
				İller Bankası A.Ş.		19	2,594
				İstanbul Takas ve Saklama Bankası A.Ş.		1	255
				Merrill Lynch Yatırım Bank A.Ş.		1	46
				Nurol Yatırım Bankası A.Ş.		1	36
				Standard Chartered Yatırım Bankası Türk A.Ş.		1	31
				Taib Yatırımbank A.Ş.		1	29
				Türk Eximbank		2	512
				Türkiye Kalkınma Bankası A.Ş.		1	651
				Türkiye Sınai Kalkınma Bankası A.Ş.		3	316

*Yurtiçi ve yurtdışı şube sayıları toplamından oluşmaktadır.

Rapor içindeki bilgiler üye bankaların Türkiye Bankalar Birliği'ne gönderdikleri istatistiki bilgilerden yararlanılarak hazırlanmıştır. Türkiye Bankalar Birliği bu raporda yer alan bilgilerin yanlışsız olması için gerekli özeni göstermiş olmakla birlikte, bu konuda herhangi bir sorumluluk üstlenmez.

Tablo 2 30 Haziran 2014 İtibariyle Öğretim Gruplarına Göre Bankalarda Çalışanlar

Banka	İlk Öğretim Kurumlarını Bitirmiş Olanlar (İlkokul ve Ortaokul)			Orta Öğretim Kurumlarını Bitirmiş Olanlar (Lise ve dengi okullar)			Yüksek Öğretim Kurumlarını Bitirmiş Olanlar			Yüksek Lisans ve Doktora Yapmış Olanlar			Toplam		
	Erkek	Kadın	Toplam	Erkek	Kadın	Toplam	Erkek	Kadın	Toplam	Erkek	Kadın	Toplam	Erkek	Kadın	Toplam
Sektör Toplamı	1,221	256	1,477	22,039	13,671	35,710	67,951	82,096	150,047	5,788	5,872	11,660	96,999	101,895	198,894
Mevduat Bankaları	960	237	1,197	21,453	13,517	34,970	65,874	80,885	146,759	5,170	5,456	10,626	93,457	100,095	193,552
Kamu Sermayeli Bankalar	294	11	305	5,263	2,460	7,723	22,246	19,412	41,658	1,916	1,937	3,853	29,719	23,820	53,539
Türkiye Cumhuriyeti Ziraat Bankası A.Ş.	67	4	71	2,518	857	3,375	11,019	7,626	18,645	1,056	1,014	2,070	14,660	9,501	24,161
Türkiye Halk Bankası A.Ş.	48	3	51	1,747	842	2,589	5,869	4,989	10,858	496	493	989	8,160	6,327	14,487
Türkiye Vakıflar Bankası T.A.O.	179	4	183	998	761	1,759	5,358	6,797	12,155	364	430	794	6,899	7,992	14,891
Özel Sermayeli Bankalar	337	22	359	9,370	5,223	14,593	31,488	44,534	76,022	2,263	2,537	4,800	43,458	52,316	95,774
Adabank A.Ş.	1	0	1	5	4	9	9	12	21	0	0	0	15	16	31
Akbank T.A.Ş.	62	0	62	1,651	336	1,987	5,694	7,546	13,240	516	560	1,076	7,923	8,442	16,365
Anadolubank A.Ş.	4	1	5	257	104	361	781	709	1,490	41	60	101	1,083	874	1,957
Fibabanka A.Ş.	8	1	9	133	56	189	399	466	865	44	45	89	584	568	1,152
Şekerbank T.A.Ş.	25	2	27	280	227	507	1,670	1,926	3,596	80	94	174	2,055	2,249	4,304
Tekstil Bankası A.Ş.	22	3	25	107	34	141	243	365	608	28	36	64	400	438	838
Turkish Bank A.Ş.	16	0	16	29	25	54	69	94	163	19	12	31	133	131	264
Türk Ekonomi Bankası A.Ş.	28	7	35	1,110	592	1,702	3,295	4,497	7,792	298	257	555	4,731	5,353	10,084
Türkiye Garanti Bankası A.Ş.	52	3	55	1,887	750	2,637	5,892	9,608	15,500	391	492	883	8,222	10,853	19,075
Türkiye İş Bankası A.Ş.	100	1	101	2,785	1,819	4,604	8,405	9,937	18,342	441	495	936	11,731	12,252	23,983
Yapı ve Kredi Bankası A.Ş.	19	4	23	1,126	1,276	2,402	5,031	9,374	14,405	405	486	891	6,581	11,140	17,721
Tasarruf Mevduatı Sig. Fon. Dev. Ban.	14	4	18	77	30	107	51	43	94	5	3	8	147	80	227
Birleşik Fon Bankası A.Ş.	14	4	18	77	30	107	51	43	94	5	3	8	147	80	227

Banka	İlk Öğretim Kurumlarını Bitirmiş Olanlar (İlkokul ve Ortaokul)			Orta Öğretim Kurumlarını Bitirmiş Olanlar (Lise ve dengi okullar)			Yüksek Öğretim Kurumlarını Bitirmiş Olanlar			Yüksek Lisans ve Doktora Yapmış Olanlar			Toplam		
	Erkek	Kadın	Toplam	Erkek	Kadın	Toplam	Erkek	Kadın	Toplam	Erkek	Kadın	Toplam	Erkek	Kadın	Toplam
Yabancı Sermayeli Bankalar	315	200	515	6,743	5,804	12,547	12,089	16,896	28,985	986	979	1,965	20,133	23,879	44,012
Alternatifbank A.Ş.	16	2	18	132	67	199	434	514	948	60	55	115	642	638	1,280
Arap Türk Bankası A.Ş.	12	1	13	48	14	62	90	82	172	20	16	36	170	113	283
Bank Mellat	3	0	3	9	0	9	26	7	33	3	0	3	41	7	48
Bank of Tokyo-Mitsubishi UFJ Turkey A.Ş.	2	0	2	4	1	5	13	19	32	14	4	18	33	24	57
Burgan Bank A.Ş.	8	0	8	49	48	97	349	419	768	46	35	81	452	502	954
Citibank A.Ş.	0	0	0	30	11	41	148	185	333	37	51	88	215	247	462
Denizbank A.Ş.	158	186	344	2,680	2,543	5,223	3,183	3,839	7,022	265	328	593	6,286	6,896	13,182
Deutsche Bank A.Ş.	1	0	1	2	0	2	34	40	74	23	13	36	60	53	113
Finans Bank A.Ş.	70	5	75	2,658	2,360	5,018	3,537	5,123	8,660	5	1	6	6,270	7,489	13,759
Habib Bank Limited	2	0	2	4	0	4	3	5	8	2	1	3	11	6	17
HSBC Bank A.Ş.	0	0	0	490	388	878	1,602	2,857	4,459	168	185	353	2,260	3,430	5,690
ING Bank A.Ş.	20	0	20	421	274	695	1,924	2,851	4,775	186	182	368	2,551	3,307	5,858
Intesa Sanpaolo S.p.A.	1	0	1	0	0	0	6	5	11	3	5	8	10	10	20
JPMorgan Chase Bank N.A.	3	1	4	4	3	7	14	20	34	13	6	19	34	30	64
Odea Bank A.Ş.	8	4	12	93	29	122	426	583	1,009	78	61	139	605	677	1,282
Société Générale (SA)	7	1	8	27	24	51	113	70	183	9	8	17	156	103	259
The Royal Bank of Scotland Plc.	0	0	0	4	0	4	25	26	51	22	10	32	51	36	87
Turkland Bank A.Ş.	4	0	4	88	42	130	162	251	413	32	18	50	286	311	597
Kalkınma ve Yatırım Bankaları	261	19	280	586	154	740	2,077	1,211	3,288	618	416	1,034	3,542	1,800	5,342
Aktif Yatırım Bankası A.Ş.	4	0	4	86	50	136	284	157	441	68	44	112	442	251	693
BankPozitif Kredi ve Kalkınma Bankası A.Ş.	2	0	2	6	7	13	57	48	105	9	4	13	74	59	133
Diler Yatırım Bankası A.Ş.	0	0	0	5	0	5	5	8	13	1	1	2	11	9	20
GSD Yatırım Bankası A.Ş.	0	0	0	4	1	5	12	8	20	1	0	1	17	9	26
İller Bankası A.Ş.	168	11	179	328	57	385	1,087	465	1,552	305	173	478	1,888	706	2,594
İstanbul Takas ve Saklama Bankası A.Ş.	3	1	4	27	3	30	93	68	161	32	28	60	155	100	255
Merrill Lynch Yatırım Bank A.Ş.	0	0	0	1	0	1	13	11	24	9	12	21	23	23	46
Nurol Yatırım Bankası A.Ş.	1	1	2	3	1	4	17	8	25	3	2	5	24	12	36
Standard Chartered Yatırım Bankası Türk A.	1	0	1	1	3	4	2	15	17	4	5	9	8	23	31
Taib Yatırım Bank A.Ş.	1	1	2	1	0	1	11	10	21	4	1	5	17	12	29
Türk Eximbank	27	3	30	45	8	53	180	131	311	62	56	118	314	198	512
Türkiye Kalkınma Bankası A.Ş.	40	0	40	58	19	77	238	180	418	75	41	116	411	240	651
Türkiye Sınai Kalkınma Bankası A.Ş.	14	2	16	21	5	26	78	102	180	45	49	94	158	158	316

Tablo 3 Şube ve Personel Sayıları (2013 - 2014 Haziran)

	Şube Sayısı			Personel Sayısı		
	2013 Haziran	2013 Aralık	2014 Haziran	2013 Haziran	2013 Aralık	2014 Haziran
Sektör Toplamı	10,556	11,021	11,137	192,214	197,465	198,894
Mevduat Bankaları	10,515	10,981	11,096	187,114	192,219	193,552
Kamu Sermayeli Bankalar	3,180	3,397	3,431	52,770	54,466	53,539
Türkiye Cumhuriyeti Ziraat Bankası A.Ş.	1,561	1,661	1,674	24,600	24,725	24,161
Türkiye Halk Bankası A.Ş.	866	877	887	14,609	14,798	14,487
Türkiye Vakıflar Bankası T.A.O.	753	859	870	13,561	14,943	14,891
Özel Sermayeli Bankalar	5,235	5,339	5,395	93,026	93,365	95,774
Adabank A.Ş.	1	1	1	30	31	31
Akbank T.A.Ş.	966	986	994	16,465	16,249	16,365
Alternatifbank A.Ş. *	69	-	-	1,330	-	-
Anadolubank A.Ş.	109	115	114	2,047	2,111	1,957
Fibabanka A.Ş.	40	62	63	878	1,152	1,152
Şekerbank T.A.Ş.	282	312	312	3,711	4,150	4,304
Tekstil Bankası A.Ş.	44	44	44	836	853	838
Turkish Bank A.Ş.	19	19	19	246	269	264
Türk Ekonomi Bankası A.Ş.	532	544	547	9,906	10,001	10,084
Türkiye Garanti Bankası A.Ş.	958	998	992	18,439	18,737	19,075
Türkiye İş Bankası A.Ş.	1,283	1,309	1,341	24,135	24,129	23,983
Yapı ve Kredi Bankası A.Ş.	932	949	968	15,003	15,683	17,721
Tas.Mevd.Sig. Fon.Devr. Bankalar	1	1	1	230	229	227
Birleşik Fon Bankası A.Ş.	1	1	1	230	229	227
Yabancı Sermayeli Bankalar	2,099	2,244	2,269	41,088	44,159	44,012
Alternatifbank A.Ş. *	-	73	73	-	1,413	1,280
Arap Türk Bankası A.Ş.	7	7	7	269	277	283
Bank Mellat	3	3	3	55	50	48
Bank of Tokyo-Mitsubishi UFJ Turkey A.Ş.**	-	1	1	-	50	57
Burgan Bank A.Ş.	60	60	60	985	980	954
Citibank A.Ş.	8	8	8	1,899	478	462
Denizbank A.Ş.	667	689	709	11,100	12,822	13,182
Deutsche Bank A.Ş.	1	1	1	109	110	113
Finans Bank A.Ş.	623	674	673	13,134	13,967	13,759
Habib Bank Limited	1	1	1	17	17	17
HSBC Bank A.Ş.	335	315	311	6,327	6,148	5,690
ING Bank A.Ş.	328	330	327	5,541	5,778	5,858
Intesa Sanpaolo S.p.A. ***	-	-	1	-	-	20
JPMorgan Chase Bank N.A.	1	1	1	59	61	64
Odea Bank A.Ş.	20	37	45	649	1,105	1,282
Portigon AG ****	1	-	-	32	-	-
Société Générale (SA)	16	16	16	282	278	259
The Royal Bank of Scotland Plc.	1	1	1	93	90	87
Turkland Bank A.Ş.	27	27	31	537	535	597
Kalkınma ve Yatırım Bankaları	41	40	41	5,100	5,246	5,342
Aktif Yatırım Bankası A.Ş.	8	8	8	526	623	693
BankPozitif Kredi ve Kalkınma Bankası A.Ş.	1	1	1	134	129	133
Diler Yatırım Bankası A.Ş.	1	1	1	19	20	20
GSD Yatırım Bankası A.Ş.	1	1	1	26	26	26
İller Bankası A.Ş.	19	19	19	2,551	2,624	2,594
İstanbul Takas ve Saklama Bankası A.Ş.	1	1	1	228	238	255
Merrill Lynch Yatırım Bank A.Ş.	1	1	1	40	42	46
Nurol Yatırım Bankası A.Ş.	2	1	1	47	37	36
Standard Chartered Yatırım Bankası Türk A.Ş.	1	1	1	30	32	31
Taib Yatırım Bank A.Ş.	1	1	1	14	22	29
Türk Eximbank	1	1	2	468	483	512
Türkiye Kalkınma Bankası A.Ş.	1	1	1	675	654	651
Türkiye Sınai Kalkınma Bankası A.Ş.	3	3	3	342	316	316

* BDDK'nın 1 Temmuz 2013 tarih ve 20008792.24.1-16586 sayılı izni ile, Alternatifbank A.Ş.hisselerinin Katar sermayeli Commercial Bank of Qatar (CBQ) tarafından devralınmasına izin verilmiştir. Bu devir ile banka "özel sermayeli bankalar" grubundan "yabancı sermayeli bankalar" grubuna geçmiştir.

** BDDK'nın, 24 Eylül 2013 tarih ve 28775 sayılı Resmi Gazete'de yayınlanan, 19 Eylül 2013 tarih ve 5520 sayılı Kararı ile Bank Of Tokyo-Mitsubishi UFJ Turkey A.Ş.'ye faaliyet izni verilmesine karar verilmiştir. Banka, Türkiye'de kurulmuş yabancı sermayeli bankalar grubunda faaliyetine başlamıştır.

*** BDDK'nın, 4 Haziran 2014 tarih ve 29020 sayılı Resmi Gazetede yayınlanan, 29 Mayıs 2014 tarih ve 5868 sayılı Kararı ile Intesa Sanpaolo S.p.A. İtalya İstanbul Merkez Şubesi'ne kuruluş izni verilmiştir. Banka, Türkiye'de şube açan yabancı sermayeli bankalar grubunda faaliyetine başlamıştır.

**** BDDK'nın, 15 Ağustos 2013 tarih ve 5471 sayılı Kararı ile Portigon A.G. Merkezi Düsseldorf İstanbul Merkez Şubesinin faaliyetlerine son vermesine ve iradi tasfiyesine izin verilmiştir.