



**Türkiye'de Bankacılık Sistemi
Banka, Şube ve Personel Sayıları
Eylül 2014**

Rapor Kodu: DT13

Ekim 2014



İçindekiler

	<u>Sayfa No.</u>
Türkiye'de Bankacılık Sistemi - Banka, Şube ve Personel Bilgileri.....	i
Banka ve Şube Sayısı.....	i
Personel Sayısı.....	ii

Tablolar

Tablo 1	30 Eylül 2014 itibariyle Banka, Şube ve Personel Sayıları.....	1
Tablo 2	30 Eylül 2014 İtibariyle Öğretim Gruplarına Göre Bankalarda Çalışanlar.....	2
Tablo 3	Şube ve Personel Sayıları (2013 - 2014 Eylül).....	4

Türkiye’de Bankacılık Sistemi Banka, Şube ve Personel Bilgileri ¹ Eylül 2014

1. Banka ve Şube Sayısı

Bankacılık sisteminde Temmuz-Eylül 2014 döneminde faaliyet gösteren banka sayısı 50’dir. Mevduat bankaları sayısı 34, kalkınma ve yatırım bankaları sayısı 13 ve katılım bankaları sayısı 4’tür. Mevduat bankalarından 3 tanesi kamu sermayeli, 11 tanesi özel sermayeli ve 18 tanesi yabancı sermayeli bankadır.

Rabobank A.Ş., 4 Eylül 2014 tarihinde faaliyet izni almış ancak, bankacılık faaliyetlerine başlamadığı için bilgileri bu rapora dahil edilmemiştir.

Bankacılık Sisteminde Banka ve Şube Sayısı*

	Eylül 2013		Aralık 2013		Eylül 2014	
	Banka	Şube	Banka	Şube	Banka	Şube
Mevduat bankaları	32	10.793	32	10.981	33	11.148
Kamu sermayeli b.	3	3.329	3	3.397	3	3.456
Özel sermayeli b.	11	5.236	11	5.339	11	5.426
Fondaki b.**	1	1	1	1	1	1
Yabancı sermayeli b.	17	2.227	17	2.244	18	2.265
Kalkınma ve yatırım bankaları	13	41	13	40	13	41
Toplam	45	10.834	45	11.021	46	11.189

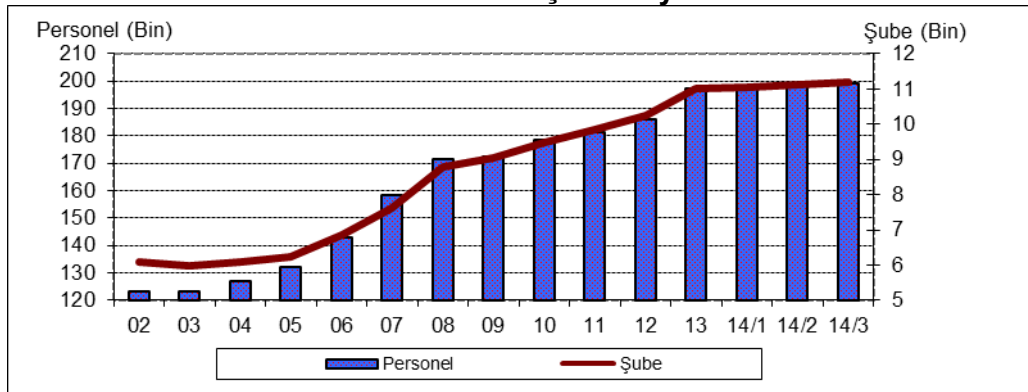
* K.K.T.C ve yabancı ülkelerdeki şubeler dahil.

** Tasarruf Mevduatı Sigorta Fonuna Devredilen Bankalar.

Şube sayısı geçen yılın üçüncü çeyreğine göre 355 adet artmıştır.

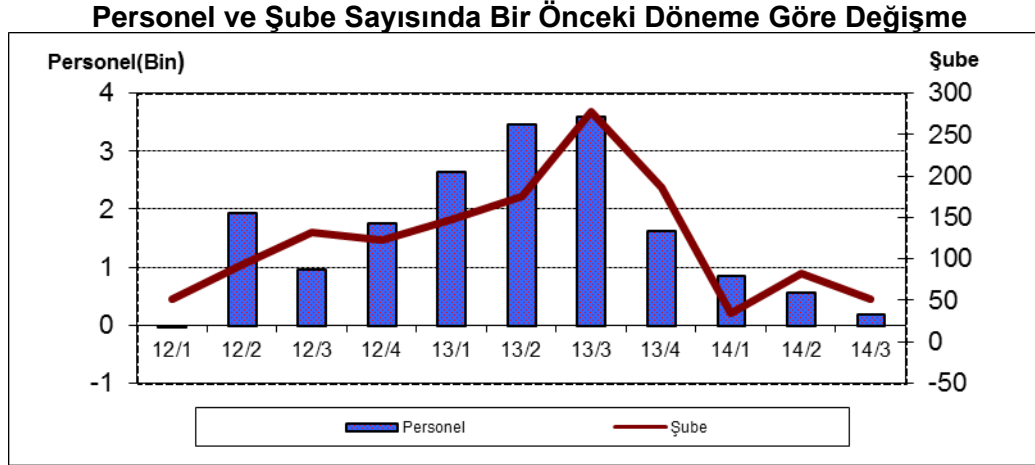
2014 üçüncü çeyrek itibariyle mevduat bankaları ile kalkınma ve yatırım bankalarının toplam şube sayısı, Ekim-Aralık 2013 dönemine göre 168 adet, geçen yılın aynı dönemine göre 355 adet artarak 11.189 olmuştur.

Personel ve Şube Sayısı



¹ Mevduat bankaları ile kalkınma ve yatırım bankalarını kapsamaktadır.

Temmuz-Eylül 2014 döneminde şube sayısı 2013 yılsonuna göre kamusal sermayeli mevduat bankalarında 59 adet, özel sermayeli mevduat bankalarında 87 adet, yabancı sermayeli mevduat bankalarında 21 adet, kalkınma ve yatırım bankalarında ise 1 adet artmıştır.



Temmuz-Eylül 2014 dönemi itibariyle mevduat bankalarında banka başına ortalama şube sayısı 338 olmuştur. Bu rakam kamusal sermayeli mevduat bankalarında 1.152, özel sermayeli mevduat bankalarında 493, yabancı sermayeli bankalarda ise 126'dır.

2. İstihdam son bir yılda 3.276 kişi artmıştır.

Mevduat bankaları ile kalkınma ve yatırım bankalarında çalışan sayısı bir önceki yılın aynı dönemine göre 3.276 kişi (yüzde 1,7 oranında), Aralık 2013 yılsonu rakamlarına göre 1.634 kişi (yüzde 0,8 oranında) artarak 199.099 olmuştur. 2013 yılsonu rakamları ile karşılaştırıldığında çalışan sayısı kamusal sermayeli mevduat bankalarında 673 kişi, yabancı sermayeli mevduat bankalarında ise 658 kişi azalırken, özel sermayeli mevduat bankalarında 2.854 kişi, ve kalkınma ve yatırım bankalarında 111 kişi artmıştır.

Bankacılık Sisteminde Çalışanlar

	Eylül 2013	Aralık 2013	Eylül 2014
Mevduat bankaları	190.733	192.219	193.742
Kamu sermayeli b.	53.647	54.466	53.793
Özel sermayeli b.	93.069	93.365	96.219
Fondaki b.	224	229	229
Yabancı sermayeli b.	43.793	44.159	43.501
Kalkınma ve yatırım bankaları	5.090	5.246	5.357
Toplam	195.823	197.465	199.099

2.1. Çalışanların yaklaşık yüzde 83'ü yüksek öğrenim mezunudur.

Temmuz-Eylül 2014 dönemi itibariyle, banka çalışanlarının yüzde 27'si kamusal sermayeli mevduat bankaları, yüzde 48'i özel sermayeli mevduat bankaları, yüzde 22'si yabancı sermayeli mevduat bankaları ve yüzde 3'ü ise kalkınma ve yatırım bankaları tarafından istihdam edilmiştir.

Mevduat bankalarında banka başına çalışan sayısı 5.871'dir. Bu rakam kamu sermayeli bankalarda 17.931, özel sermayeli bankalarda 8.747 ve yabancı sermayeli bankalarda 2.417'dir.

Öğrenim Gruplarına Göre Banka Çalışanları

	İlkokulu Bitiren	Orta Öğretim Bitiren	Yüksek Öğretim Bitiren	Yüksek Lisans ve Doktora	Toplam
Mevduat bankaları	1.194	32.338	148.732	11.478	193.742
Kamu sermayeli b.	315	7.899	41.674	3.905	53.793
Özel sermayeli b.	353	14.395	76.536	4.935	96.219
Fondaki b.	18	107	97	7	229
Yabancı sermayeli b.	508	9.937	30.425	2.631	43.501
Kalkınma ve yatırım bank.	273	644	3.325	1.115	5.357
Toplam	1.467	32.982	152.057	12.593	199.099

Temmuz-Eylül 2014 dönemi itibariyle, bankacılık sektöründe çalışanların yüzde 1'i ilköğretim, yüzde 17'si orta öğretim, yüzde 76'sı yükseköğretim kurumları mezunu, yüzde 6'sı ise yüksek lisans ve doktora yapmış olanlardan oluşmaktadır.

Kamusal sermayeli mevduat bankalarında çalışanların yüzde 85'ini yükseköğretim kurumlarını bitirmiş ve lisansüstü eğitim yapmış personel oluşturmaktadır. Bu oran, özel sermayeli mevduat bankalarında çalışanların yüzde 85, yabancı sermayeli mevduat bankalarında yüzde 76, kalkınma ve yatırım bankalarında ise yüzde 83 şeklindedir.

2.2. Kadın çalışan sayısı erkekleri geçmiştir.

Bankacılık sektöründe kadın çalışan oranı yüzde 51'dir. Bu oran kamusal sermayeli mevduat bankalarında yüzde 44, özel sermayeli mevduat bankalarında yüzde 54, yabancı sermayeli mevduat bankalarında yüzde 54, Fon bankasında yüzde 36, kalkınma ve yatırım bankalarında ise yüzde 34 düzeyindedir.

Cinsiyet Dağılımına Göre Banka Çalışanları

	Eylül 2013			Aralık 2013			Eylül 2014		
	Erkek	Kadın	Toplam	Erkek	Kadın	Toplam	Erkek	Kadın	Toplam
Mevduat bankaları	92.984	97.749	190.733	93.433	98.786	192.219	94.070	99.672	193.742
Kamu sermayeli b.	30.255	23.392	53.647	30.461	24.005	54.466	30.163	23.630	53.793
Özel sermayeli b.	42.452	50.617	93.069	42.583	50.782	93.365	43.829	52.390	96.219
Fondaki b.	144	80	224	148	81	229	147	82	229
Yabancı serm. b.	20.133	23.660	43.793	20.241	23.918	44.159	19.931	23.570	43.501
Kalkınma ve Yatırım bank.	3.395	1.695	5.090	3.490	1.756	5.246	3.526	1.831	5.357
Toplam	96.379	99.444	195.823	96.923	100.542	197.465	97.596	101.503	199.099

Tablo 1 30 Eylül 2014 İtibariyle Banka, Şube ve Personel Sayıları

	Banka Sayısı	Şube Sayısı	Personel Sayısı		Banka Sayısı	Şube Sayısı*	Personel Sayısı
Sektör Toplamı	46	11,189	199,099	Yabancı Sermayeli Bankalar	18	2,265	43,501
Mevduat Bankaları	33	11,148	193,742	Alternatifbank A.Ş.		73	1,233
Kamu Sermayeli Bankalar	3	3,456	53,793	Arap Türk Bankası A.Ş.		7	284
Türkiye Cumhuriyeti Ziraat Bankası A.Ş.		1,686	24,002	Bank Mellat		3	47
Türkiye Halk Bankası A.Ş.		891	15,070	Bank of Tokyo-Mitsubishi UFJ Turkey A.Ş.		1	57
Türkiye Vakıflar Bankası T.A.O.		879	14,721	Burgan Bank A.Ş.		60	1,029
Özel Sermayeli Bankalar	11	5,426	96,219	Citibank A.Ş.		8	473
Adabank A.Ş.		1	31	Denizbank A.Ş.		711	13,084
Akbank T.A.Ş.		999	16,416	Deutsche Bank A.Ş.		1	116
Anadolubank A.Ş.		114	1,848	Finans Bank A.Ş.		666	13,036
Fibabanka A.Ş.		66	1,214	Habib Bank Limited		1	17
Şekerbank T.A.Ş.		312	4,333	HSBC Bank A.Ş.		311	5,649
Tekstil Bankası A.Ş.		44	857	ING Bank A.Ş.		327	6,152
Turkish Bank A.Ş.		19	268	Intesa Sanpaolo S.p.A.		1	20
Türk Ekonomi Bankası A.Ş.		550	10,205	JPMorgan Chase Bank N.A.		1	63
Türkiye Garanti Bankası A.Ş.		995	19,201	Odea Bank A.Ş.		45	1,319
Türkiye İş Bankası A.Ş.		1,348	24,112	Société Générale (SA)		16	241
Yapı ve Kredi Bankası A.Ş.		978	17,734	The Royal Bank of Scotland Plc.		1	82
Tas.Mevd.Sig. Fon.Devr. Bankalar	1	1	229	Turkland Bank A.Ş.		32	599
Birleşik Fon Bankası A.Ş.		1	229	Kalkınma ve Yatırım Bankaları	13	41	5,357
				Aktif Yatırım Bankası A.Ş.		8	723
				BankPozitif Kredi ve Kalkınma Bankası A.Ş.		1	132
				Diler Yatırım Bankası A.Ş.		1	20
				GSD Yatırım Bankası A.Ş.		1	26
				İller Bankası A.Ş.		19	2,570
				İstanbul Takas ve Saklama Bankası A.Ş.		1	256
				Merrill Lynch Yatırım Bank A.Ş.		1	45
				Nurol Yatırım Bankası A.Ş.		1	37
				Standard Chartered Yatırım Bankası Türk A.Ş.		1	32
				Taib Yatırımbank A.Ş.		1	30
				Türk Eximbank		2	518
				Türkiye Kalkınma Bankası A.Ş.		1	641
				Türkiye Sınai Kalkınma Bankası A.Ş.		3	327

*Yurtiçi ve yurtdışı şube sayıları toplamından oluşmaktadır.

Rapor içindeki bilgiler üye bankaların Türkiye Bankalar Birliği'ne gönderdikleri istatistiki bilgilerden yararlanılarak hazırlanmıştır. Türkiye Bankalar Birliği bu raporda yer alan bilgilerin yanlışsız olması için gerekli özeni göstermiş olmakla birlikte, bu konuda herhangi bir sorumluluk üstlenmez.

Tablo 2 30 Eylül 2014 İtibariyle Öğretim Gruplarına Göre Bankalarda Çalışanlar

Banka	İlk Öğretim Kurumlarını Bitirmiş Olanlar (İlkokul ve Ortaokul)			Orta Öğretim Kurumlarını Bitirmiş Olanlar (Lise ve dengi okullar)			Yüksek Öğretim Kurumlarını Bitirmiş Olanlar			Yüksek Lisans ve Doktora Yapmış Olanlar			Toplam		
	Erkek	Kadın	Toplam	Erkek	Kadın	Toplam	Erkek	Kadın	Toplam	Erkek	Kadın	Toplam	Erkek	Kadın	Toplam
Sektör Toplamı	1,217	250	1,467	21,266	11,716	32,982	68,848	83,209	152,057	6,265	6,328	12,593	97,596	101,503	199,099
Mevduat Bankaları	963	231	1,194	20,737	11,601	32,338	66,774	81,958	148,732	5,596	5,882	11,478	94,070	99,672	193,742
Kamu Sermayeli Bankalar	305	10	315	5,574	2,325	7,899	22,330	19,344	41,674	1,954	1,951	3,905	30,163	23,630	53,793
Türkiye Cumhuriyeti Ziraat Bankası A.Ş.	64	4	68	2,420	813	3,233	11,013	7,603	18,616	1,070	1,015	2,085	14,567	9,435	24,002
Türkiye Halk Bankası A.Ş.	76	2	78	2,197	796	2,993	5,996	5,006	11,002	509	488	997	8,778	6,292	15,070
Türkiye Vakıflar Bankası T.A.O.	165	4	169	957	716	1,673	5,321	6,735	12,056	375	448	823	6,818	7,903	14,721
Özel Sermayeli Bankalar	331	22	353	9,306	5,089	14,395	31,861	44,675	76,536	2,331	2,604	4,935	43,829	52,390	96,219
Adabank A.Ş.	1	0	1	5	4	9	9	12	21	0	0	0	15	16	31
Akbank T.A.Ş.	59	0	59	1,650	319	1,969	5,777	7,518	13,295	523	570	1,093	8,009	8,407	16,416
Anadolubank A.Ş.	4	1	5	247	92	339	749	657	1,406	41	57	98	1,041	807	1,848
Fibabanka A.Ş.	9	1	10	142	57	199	414	497	911	44	50	94	609	605	1,214
Şekerbank T.A.Ş.	24	2	26	275	214	489	1,698	1,933	3,631	89	98	187	2,086	2,247	4,333
Tekstil Bankası A.Ş.	22	3	25	104	32	136	253	378	631	29	36	65	408	449	857
Turkish Bank A.Ş.	16	0	16	29	25	54	68	100	168	18	12	30	131	137	268
Türk Ekonomi Bankası A.Ş.	27	7	34	1,087	593	1,680	3,370	4,545	7,915	310	266	576	4,794	5,411	10,205
Türkiye Garanti Bankası A.Ş.	52	3	55	1,871	738	2,609	5,949	9,671	15,620	403	514	917	8,275	10,926	19,201
Türkiye İş Bankası A.Ş.	99	1	100	2,774	1,777	4,551	8,502	10,008	18,510	449	502	951	11,824	12,288	24,112
Yapı ve Kredi Bankası A.Ş.	18	4	22	1,122	1,238	2,360	5,072	9,356	14,428	425	499	924	6,637	11,097	17,734
Tasarruf Mevduatı Sig. Fon. Dev. Ban.	14	4	18	77	30	107	52	45	97	4	3	7	147	82	229
Birleşik Fon Bankası A.Ş.	14	4	18	77	30	107	52	45	97	4	3	7	147	82	229

Banka	İlk Öğretim Kurumlarını Bitirmiş Olanlar (İlkokul ve Ortaokul)			Orta Öğretim Kurumlarını Bitirmiş Olanlar (Lise ve dengi okullar)			Yüksek Öğretim Kurumlarını Bitirmiş Olanlar			Yüksek Lisans ve Doktora Yapmış Olanlar			Toplam		
	Erkek	Kadın	Toplam	Erkek	Kadın	Toplam	Erkek	Kadın	Toplam	Erkek	Kadın	Toplam	Erkek	Kadın	Toplam
Yabancı Sermayeli Bankalar	313	195	508	5,780	4,157	9,937	12,531	17,894	30,425	1,307	1,324	2,631	19,931	23,570	43,501
Alternatifbank A.Ş.	14	2	16	131	60	191	422	499	921	55	50	105	622	611	1,233
Arap Türk Bankası A.Ş.	12	1	13	48	12	60	88	84	172	21	18	39	169	115	284
Bank Mellat	3	0	3	9	0	9	25	7	32	3	0	3	40	7	47
Bank of Tokyo-Mitsubishi UFJ Turkey A.Ş.	1	0	1	4	1	5	13	19	32	15	4	19	33	24	57
Burgan Bank A.Ş.	8	0	8	49	48	97	380	450	830	52	42	94	489	540	1,029
Citibank A.Ş.	0	0	0	13	30	43	190	154	344	53	33	86	256	217	473
Denizbank A.Ş.	158	183	341	2,624	2,514	5,138	3,182	3,823	7,005	268	332	600	6,232	6,852	13,084
Deutsche Bank A.Ş.	1	0	1	2	0	2	36	42	78	22	13	35	61	55	116
Finans Bank A.Ş.	69	5	74	1,789	733	2,522	3,775	6,027	9,802	293	345	638	5,926	7,110	13,036
Habib Bank Limited	2	0	2	4	0	4	3	5	8	2	1	3	11	6	17
HSBC Bank A.Ş.	0	0	0	473	385	858	1,600	2,841	4,441	167	183	350	2,240	3,409	5,649
ING Bank A.Ş.	20	0	20	421	277	698	2,060	2,978	5,038	196	200	396	2,697	3,455	6,152
Intesa Sanpaolo S.p.A.	1	0	1	0	0	0	6	5	11	3	5	8	10	10	20
JPMorgan Chase Bank N.A.	3	1	4	4	3	7	14	20	34	13	5	18	34	29	63
Odea Bank A.Ş.	8	3	11	92	28	120	459	586	1,045	78	65	143	637	682	1,319
Société Générale (SA)	8	0	8	25	24	49	93	75	168	13	3	16	139	102	241
The Royal Bank of Scotland Plc.	0	0	0	4	0	4	24	26	50	21	7	28	49	33	82
Turkland Bank A.Ş.	5	0	5	88	42	130	161	253	414	32	18	50	286	313	599
Kalkınma ve Yatırım Bankaları	254	19	273	529	115	644	2,074	1,251	3,325	669	446	1,115	3,526	1,831	5,357
Aktif Yatırım Bankası A.Ş.	4	0	4	49	21	70	315	217	532	71	46	117	439	284	723
BankPozitif Kredi ve Kalkınma Bankası A.Ş.	2	0	2	5	7	12	57	48	105	9	4	13	73	59	132
Diler Yatırım Bankası A.Ş.	0	0	0	5	0	5	5	8	13	1	1	2	11	9	20
GSD Yatırım Bankası A.Ş.	0	0	0	4	1	5	12	8	20	1	0	1	17	9	26
İller Bankası A.Ş.	163	11	174	315	51	366	1,047	438	1,485	345	200	545	1,870	700	2,570
İstanbul Takas ve Saklama Bankası A.Ş.	3	1	4	24	1	25	93	71	164	35	28	63	155	101	256
Merrill Lynch Yatırım Bank A.Ş.	0	0	0	1	0	1	13	11	24	8	12	20	22	23	45
Nurol Yatırım Bankası A.Ş.	1	1	2	3	1	4	17	8	25	3	3	6	24	13	37
Standard Chartered Yatırım Bankası Türk A.	1	0	1	1	3	4	2	15	17	4	6	10	8	24	32
Taib Yatırım Bank A.Ş.	1	1	2	1	0	1	11	11	22	4	1	5	17	13	30
Türk Eximbank	27	3	30	44	8	52	179	132	311	68	57	125	318	200	518
Türkiye Kalkınma Bankası A.Ş.	38	0	38	57	18	75	235	176	411	75	42	117	405	236	641
Türkiye Sınai Kalkınma Bankası A.Ş.	14	2	16	20	4	24	88	108	196	45	46	91	167	160	327

Tablo 3 Şube ve Personel Sayıları (2013 - 2014 Eylül)

	Şube Sayısı			Personel Sayısı		
	2013 Eylül	2013 Aralık	2014 Eylül	2013 Eylül	2013 Aralık	2014 Eylül
Sektör Toplamı	10,834	11,021	11,189	195,823	197,465	199,099
Mevduat Bankaları	10,793	10,981	11,148	190,733	192,219	193,742
Kamu Sermayeli Bankalar	3,329	3,397	3,456	53,647	54,466	53,793
Türkiye Cumhuriyeti Ziraat Bankası A.Ş.	1,613	1,661	1,686	24,423	24,725	24,002
Türkiye Halk Bankası A.Ş.	872	877	891	14,669	14,798	15,070
Türkiye Vakıflar Bankası T.A.O.	844	859	879	14,555	14,943	14,721
Özel Sermayeli Bankalar	5,236	5,339	5,426	93,069	93,365	96,219
Adabank A.Ş.	1	1	1	31	31	31
Akbank T.A.Ş.	975	986	999	16,335	16,249	16,416
Anadolubank A.Ş.	111	115	114	2,095	2,111	1,848
Fibabanka A.Ş.	56	62	66	1,103	1,152	1,214
Şekerbank T.A.Ş.	284	312	312	3,931	4,150	4,333
Tekstil Bankası A.Ş.	44	44	44	849	853	857
Turkish Bank A.Ş.	19	19	19	267	269	268
Türk Ekonomi Bankası A.Ş.	537	544	550	10,044	10,001	10,205
Türkiye Garanti Bankası A.Ş.	974	998	995	18,928	18,737	19,201
Türkiye İş Bankası A.Ş.	1,296	1,309	1,348	24,047	24,129	24,112
Yapı ve Kredi Bankası A.Ş.	939	949	978	15,439	15,683	17,734
Tas.Mevd.Sig. Fon.Devr. Bankalar	1	1	1	224	229	229
Birleşik Fon Bankası A.Ş.	1	1	1	224	229	229
Yabancı Sermayeli Bankalar	2,227	2,244	2,265	43,793	44,159	43,501
Alternatifbank A.Ş.	73	73	73	1,395	1,413	1,233
Arap Türk Bankası A.Ş.	7	7	7	275	277	284
Bank Mellat	3	3	3	52	50	47
Bank of Tokyo-Mitsubishi UFJ Turkey A.Ş.*	-	1	1	-	50	57
Burgan Bank A.Ş.	60	60	60	980	980	1,029
Citibank A.Ş.	8	8	8	494	478	473
Denizbank A.Ş.	680	689	711	12,684	12,822	13,084
Deutsche Bank A.Ş.	1	1	1	112	110	116
Finans Bank A.Ş.	658	674	666	13,850	13,967	13,036
Habib Bank Limited	1	1	1	17	17	17
HSBC Bank A.Ş.	335	315	311	6,325	6,148	5,649
ING Bank A.Ş.	331	330	327	5,714	5,778	6,152
Intesa Sanpaolo S.p.A. **	-	-	1	-	-	20
JPMorgan Chase Bank N.A.	1	1	1	60	61	63
Odea Bank A.Ş.	24	37	45	906	1,105	1,319
Portigon AG ***	1	-	-	29	-	-
Société Générale (SA)	16	16	16	274	278	241
The Royal Bank of Scotland Plc.	1	1	1	88	90	82
Turkland Bank A.Ş.	27	27	32	538	535	599
Kalkınma ve Yatırım Bankaları	41	40	41	5,090	5,246	5,357
Aktif Yatırım Bankası A.Ş.	8	8	8	562	623	723
BankPozitif Kredi ve Kalkınma Bankası A.Ş.	1	1	1	127	129	132
Diler Yatırım Bankası A.Ş.	1	1	1	19	20	20
GSD Yatırım Bankası A.Ş.	1	1	1	25	26	26
İller Bankası A.Ş.	19	19	19	2,531	2,624	2,570
İstanbul Takas ve Saklama Bankası A.Ş.	1	1	1	230	238	256
Merrill Lynch Yatırım Bank A.Ş.	1	1	1	39	42	45
Nurul Yatırım Bankası A.Ş.	2	1	1	48	37	37
Standard Chartered Yatırım Bankası Türk A.Ş.	1	1	1	32	32	32
Taib Yatırım Bank A.Ş.	1	1	1	15	22	30
Türk Eximbank	1	1	2	474	483	518
Türkiye Kalkınma Bankası A.Ş.	1	1	1	659	654	641
Türkiye Sınai Kalkınma Bankası A.Ş.	3	3	3	329	316	327

* BDDK'nın, 24 Eylül 2013 tarih ve 28775 sayılı Resmi Gazete'de yayınlanan, 19 Eylül 2013 tarih ve 5520 sayılı Kararı ile Bank Of Tokyo-Mitsubishi UFJ Turkey A.Ş. ye faaliyet izni verilmesine karar verilmiştir. Banka, Türkiye'de kurulmuş yabancı sermayeli bankalar grubunda faaliyetine başlamıştır.

** BDDK'nın, 4 Haziran 2014 tarih ve 29020 sayılı Resmi Gazetede yayınlanan, 29 Mayıs 2014 tarih ve 5868 sayılı Kararı ile Intesa Sanpaolo S.p.A. İtalya İstanbul Merkez Şubesi'ne kuruluş izni verilmiştir. Banka, Türkiye'de şube açan yabancı sermayeli bankalar grubunda faaliyetine başlamıştır.

*** BDDK'nın, 15 Ağustos 2013 tarih ve 5471 sayılı Kararı ile Portigon A.G. Merkezi Düsseldorf İstanbul Merkez Şubesinin faaliyetlerine son vermesine ve iradi tasfiyesine izin verilmiştir.