



**Türkiye'de Bankacılık Sistemi
Banka, Şube ve Personel Sayıları
Mart 2014**

Rapor Kodu: DT13

Nisan 2014



İçindekiler

	<u>Sayfa No.</u>
Türkiye'de Bankacılık Sistemi - Banka, Şube ve Personel Bilgileri.....	i
Banka ve Şube Sayısı.....	i
Personel Sayısı.....	ii

Tablolar

Tablo 1	31 Mart 2014 itibariyle Banka, Şube ve Personel Sayıları.....	1
Tablo 2	31 Mart 2014 İtibariyle Öğretim Gruplarına Göre Bankalarda Çalışanlar.....	2
Tablo 3	Şube ve Personel Sayıları (2013 - 2014 Mart).....	4

Türkiye’de Bankacılık Sistemi Banka, Şube ve Personel Bilgileri ¹ Mart 2014

1. Banka ve Şube Sayısı

Bankacılık sisteminde Ocak-Mart 2014 döneminde faaliyet gösteren banka sayısı 49’dur. Mevduat bankaları sayısı 32, kalkınma ve yatırım bankaları sayısı 13 ve katılım bankaları sayısı 4’tür.

Mevduat bankalarından 3 tanesi kamu sermayeli, 11 tanesi özel sermayeli ve 17 tanesi yabancı sermayeli bankadır.

Bankacılık Sisteminde Banka ve Şube Sayısı*

	Mart 2013		Aralık 2013		Mart 2014	
	Banka	Şube	Banka	Şube	Banka	Şube
Mevduat bankaları	32	10.340	32	10.981	32	11.014
Kamu sermayeli b.	3	3.118	3	3.397	3	3.408
Özel sermayeli b.	12	5.177	11	5.339	11	5.345
Fondaki b.**	1	1	1	1	1	1
Yabancı sermayeli b.	16	2.044	17	2.244	17	2.260
Kalkınma ve yatırım bankaları	13	41	13	40	13	41
Toplam	45	10.381	45	11.021	45	11.055

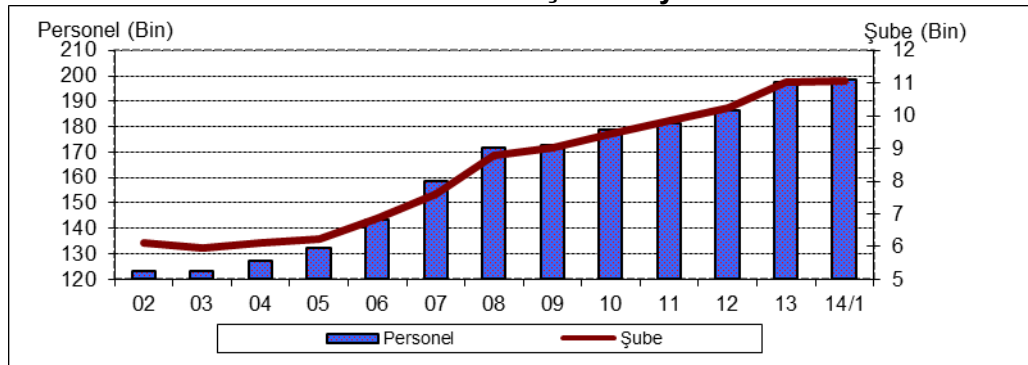
* K.K.T.C ve yabancı ülkelerdeki şubeler dahil.

** Tasarruf Mevduatı Sigorta Fonuna Devredilen Bankalar.

Şube sayısı geçen yılın ilk dönemine göre 674 adet artmıştır.

2014 ilk çeyrek itibarıyla mevduat bankaları ile kalkınma ve yatırım bankalarının toplam şube sayısı, Ekim-Aralık 2013 dönemine göre 34 adet, geçen yılın aynı dönemine göre 674 adet artarak 11.055 olmuştur.

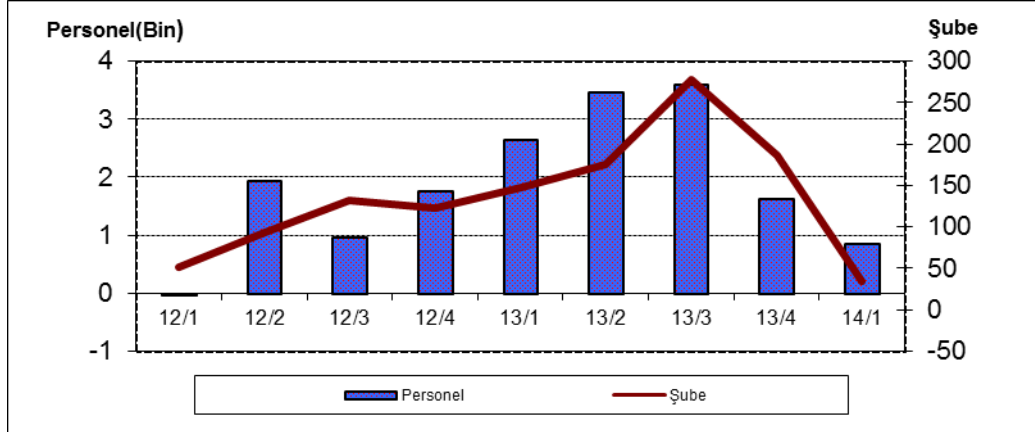
Personel ve Şube Sayısı



Ocak-Mart 2014 döneminde şube sayısı 2013 yılsonuna göre kamusal sermayeli mevduat bankalarında 11 adet, özel sermayeli mevduat bankalarında 6 adet, yabancı sermayeli mevduat bankalarında 16 adet, kalkınma ve yatırım bankalarında ise 1 adet artmıştır.

¹ Mevduat bankaları ile kalkınma ve yatırım bankalarını kapsamaktadır.

Personel ve Şube Sayısında Bir Önceki Döneme Göre Değişme



Ocak-Mart 2014 dönemi sonu itibariyle mevduat bankalarında banka başına ortalama şube sayısı 344 olmuştur. Bu rakam kamusal sermayeli mevduat bankalarında 1.136, özel sermayeli mevduat bankalarında 486, yabancı sermayeli bankalarda ise 133'tür.

2. İstihdam son bir yılda 9.579 kişi artmıştır.

Mevduat bankaları ile kalkınma ve yatırım bankalarında çalışan sayısı Ekim-Aralık 2013 dönemine göre 862 kişi (yüzde 0,4 oranında), yılsonu rakamlarına göre 9.579 kişi (yüzde 5,1 oranında) artarak 198.327 olmuştur. 2013 yılsonu rakamları ile karşılaştırıldığında çalışan sayısı kamusal sermayeli mevduat bankalarında 605 kişi, Fon bankasında ise 2 kişi azalırken, özel sermayeli mevduat bankalarında 1.283 kişi, yabancı sermayeli mevduat bankalarında 134 kişi ve kalkınma ve yatırım bankalarında 52 kişi artmıştır.

Bankacılık Sisteminde Çalışanlar

	Mart 2013	Aralık 2013	Mart 2014
Mevduat bankaları	183.783	192.219	193.029
Kamu sermayeli b.	51.573	54.466	53.861
Özel sermayeli b.	92.098	93.365	94.648
Fondaki b.	229	229	227
Yabancı sermayeli b.	39.883	44.159	44.293
Kalkınma ve yatırım bankaları	4.965	5.246	5.298
Toplam	188.748	197.465	198.327

2.1. Çalışanların yüzde 82'si yüksek öğrenim mezunudur.

Ocak-Mart 2014 dönemi itibariyle, banka çalışanlarının yüzde 27'si kamusal sermayeli mevduat bankaları, yüzde 48'i özel sermayeli mevduat bankaları, yüzde 22'si yabancı sermayeli mevduat bankaları ve yüzde 3'ü ise kalkınma ve yatırım bankaları tarafından istihdam edilmiştir.

Mevduat bankalarında banka başına çalışan sayısı 6.032'dir. Bu rakam kamu sermayeli bankalarda 17.954, özel sermayeli bankalarda 8.604 ve yabancı sermayeli bankalarda 2.605'tir.

Öğrenim Gruplarına Göre Banka Çalışanları

	İlkokulu Bitiren	Orta Öğretim Bitiren	Yüksek Öğretim Bitiren	Yüksek Lisans ve Doktora	Toplam
Mevduat bankaları	1.219	32.977	147.647	11.186	193.029
Kamu sermayeli b.	330	8.012	41.722	3.797	53.861
Özel sermayeli b.	355	14.613	74.941	4.739	94.648
Fondaki b.	18	108	93	8	227
Yabancı sermayeli b.	516	10.244	30.891	2.642	44.293
Kalkınma ve yatırım bank.	283	670	3.345	1.000	5.298
Toplam	1.502	33.647	150.992	12.186	198.327

Ocak-Mart 2014 dönemi itibariyle, bankacılık sektöründe çalışanların yüzde 1'i ilköğretim, yüzde 17'si orta öğretim, yüzde 76'sı yükseköğretim kurumları mezunu, yüzde 6'sı ise yüksek lisans ve doktora yapmış olanlardan oluşmaktadır.

Kamusal sermayeli mevduat bankalarında çalışanların yüzde 85'ini yükseköğretim kurumlarını bitirmiş ve lisansüstü eğitim yapmış personel oluşturmaktadır. Bu oran, özel sermayeli mevduat bankalarında çalışanların yüzde 84, yabancı sermayeli mevduat bankalarında yüzde 76, kalkınma ve yatırım bankalarında ise yüzde 82 şeklindedir.

2.2. Kadın çalışan sayısı erkekleri geçmiştir.

Bankacılık sektöründe kadın çalışan oranı yüzde 51'dir. Bu oran kamusal sermayeli mevduat bankalarında yüzde 44, özel sermayeli mevduat bankalarında yüzde 55, yabancı sermayeli mevduat bankalarında yüzde 54, Fon bankasında yüzde 36, kalkınma ve yatırım bankalarında ise yüzde 34 düzeyindedir.

Cinsiyet Dağılımına Göre Banka Çalışanları

	Mart 2013			Aralık 2013			Mart 2014		
	Erkek	Kadın	Toplam	Erkek	Kadın	Toplam	Erkek	Kadın	Toplam
Mevduat bankaları	90.162	93.621	183.783	93.433	98.786	192.219	93.462	99.567	193.029
Kamu sermayeli b.	29.357	22.036	51.573	30.461	24.005	54.466	30.058	23.803	53.861
Özel sermayeli b.	42.228	49.870	92.098	42.583	50.782	93.365	42.954	51.694	94.648
Fondaki b.	145	84	229	148	81	229	146	81	227
Yabancı serm. b.	18.252	21.631	39.883	20.241	23.918	44.159	20.304	23.989	44.293
Kalkınma ve Yatırım bank.	3.302	1.663	4.965	3.490	1.756	5.246	3.521	1.777	5.298
Toplam	93.464	95.284	188.748	96.923	100.542	197.465	96.983	101.344	198.327

Tablo 1 31 Mart 2014 İtibariyle Banka, Şube ve Personel Sayıları

	Banka Sayısı	Şube Sayısı	Personel Sayısı		Banka Sayısı	Şube Sayısı*	Personel Sayısı
Sektör Toplamı	45	11,055	198,327	Yabancı Sermayeli Bankalar	17	2,260	44,293
Mevduat Bankaları	32	11,014	193,029	Alternatifbank A.Ş.		73	1,361
Kamu Sermayeli Bankalar	3	3,408	53,861	Arap Türk Bankası A.Ş.		7	275
Türkiye Cumhuriyeti Ziraat Bankası A.Ş.		1,667	24,528	Bank Mellat		3	48
Türkiye Halk Bankası A.Ş.		878	14,464	Bank of Tokyo-Mitsubishi UFJ Turkey A.Ş.		1	51
Türkiye Vakıflar Bankası T.A.O.		863	14,869	Burgan Bank A.Ş.		60	996
Özel Sermayeli Bankalar	11	5,345	94,648	Citibank A.Ş.		8	463
Adabank A.Ş.		1	31	Denizbank A.Ş.		700	13,066
Akbank T.A.Ş.		987	16,359	Deutsche Bank A.Ş.		1	112
Anadolubank A.Ş.		114	2,065	Finans Bank A.Ş.		674	14,062
Fibabanka A.Ş.		63	1,144	Habib Bank Limited		1	17
Şekerbank T.A.Ş.		312	4,223	HSBC Bank A.Ş.		316	5,967
Tekstil Bankası A.Ş.		44	841	ING Bank A.Ş.		328	5,662
Turkish Bank A.Ş.		19	269	JPMorgan Chase Bank N.A.		1	64
Türk Ekonomi Bankası A.Ş.		547	10,085	Odea Bank A.Ş.		42	1,226
Türkiye Garanti Bankası A.Ş.		992	18,929	Société Générale (SA)		16	268
Türkiye İş Bankası A.Ş.		1,319	24,017	The Royal Bank of Scotland Plc.		1	86
Yapı ve Kredi Bankası A.Ş.		947	16,685	Turkland Bank A.Ş.		28	569
Tas.Mevd.Sig. Fon.Devr. Bankalar	1	1	227	Kalkınma ve Yatırım Bankaları	13	41	5,298
Birleşik Fon Bankası A.Ş.		1	227	Aktif Yatırım Bankası A.Ş.		8	631
				BankPozitif Kredi ve Kalkınma Bankası A.Ş.		1	132
				Diler Yatırım Bankası A.Ş.		1	20
				GSD Yatırım Bankası A.Ş.		1	26
				İller Bankası A.Ş.		19	2,616
				İstanbul Takas ve Saklama Bankası A.Ş.		1	253
				Merrill Lynch Yatırım Bank A.Ş.		1	41
				Nurol Yatırım Bankası A.Ş.		1	38
				Standard Chartered Yatırım Bankası Türk A.Ş.		1	31
				Taib Yatırımbank A.Ş.		1	27
				Türk Eximbank		2	506
				Türkiye Kalkınma Bankası A.Ş.		1	655
				Türkiye Sınai Kalkınma Bankası A.Ş.		3	322

*Yurtiçi ve yurtdışı şube sayıları toplamından oluşmaktadır.

Rapor içindeki bilgiler üye bankaların Türkiye Bankalar Birliği'ne gönderdikleri istatistiki bilgilerden yararlanılarak hazırlanmıştır. Türkiye Bankalar Birliği bu raporda yer alan bilgilerin yanlışsız olması için gerekli özeni göstermiş olmakla birlikte, bu konuda herhangi bir sorumluluk üstlenmez.

Tablo 2 31 Mart 2014 İtibariyle Öğretim Gruplarına Göre Bankalarda Çalışanlar

Banka	İlk Öğretim Kurumlarını Bitirmiş Olanlar (İlkokul ve Ortaokul)			Orta Öğretim Kurumlarını Bitirmiş Olanlar (Lise ve dengi okullar)			Yüksek Öğretim Kurumlarını Bitirmiş Olanlar			Yüksek Lisans ve Doktora Yapmış Olanlar			Toplam		
	Erkek	Kadın	Toplam	Erkek	Kadın	Toplam	Erkek	Kadın	Toplam	Erkek	Kadın	Toplam	Erkek	Kadın	Toplam
Sektör Toplamı	1,242	260	1,502	21,499	12,148	33,647	68,227	82,765	150,992	6,015	6,171	12,186	96,983	101,344	198,327
Mevduat Bankaları	977	242	1,219	20,952	12,025	32,977	66,114	81,533	147,647	5,419	5,767	11,186	93,462	99,567	193,029
Kamu Sermayeli Bankalar	319	11	330	5,520	2,492	8,012	22,328	19,394	41,722	1,891	1,906	3,797	30,058	23,803	53,861
Türkiye Cumhuriyeti Ziraat Bankası A.Ş.	81	4	85	2,708	868	3,576	11,171	7,646	18,817	1,051	999	2,050	15,011	9,517	24,528
Türkiye Halk Bankası A.Ş.	49	3	52	1,794	849	2,643	5,831	4,970	10,801	481	487	968	8,155	6,309	14,464
Türkiye Vakıflar Bankası T.A.O.	189	4	193	1,018	775	1,793	5,326	6,778	12,104	359	420	779	6,892	7,977	14,869
Özel Sermayeli Bankalar	334	21	355	9,353	5,260	14,613	31,023	43,918	74,941	2,244	2,495	4,739	42,954	51,694	94,648
Adabank A.Ş.	1	0	1	5	4	9	9	12	21	0	0	0	15	16	31
Akbank T.A.Ş.	63	0	63	1,623	346	1,969	5,664	7,596	13,260	513	554	1,067	7,863	8,496	16,359
Anadolubank A.Ş.	4	1	5	270	107	377	815	759	1,574	47	62	109	1,136	929	2,065
Fibabanka A.Ş.	8	1	9	134	54	188	399	460	859	43	45	88	584	560	1,144
Şekerbank T.A.Ş.	26	2	28	281	227	508	1,614	1,905	3,519	78	90	168	1,999	2,224	4,223
Tekstil Bankası A.Ş.	22	3	25	107	37	144	247	367	614	27	31	58	403	438	841
Turkish Bank A.Ş.	16	0	16	29	25	54	70	97	167	21	11	32	136	133	269
Türk Ekonomi Bankası A.Ş.	27	7	34	1,117	612	1,729	3,265	4,498	7,763	300	259	559	4,709	5,376	10,085
Türkiye Garanti Bankası A.Ş.	53	3	56	1,874	751	2,625	5,826	9,531	15,357	393	498	891	8,146	10,783	18,929
Türkiye İş Bankası A.Ş.	100	1	101	2,800	1,830	4,630	8,442	9,920	18,362	436	488	924	11,778	12,239	24,017
Yapı ve Kredi Bankası A.Ş.	14	3	17	1,113	1,267	2,380	4,672	8,773	13,445	386	457	843	6,185	10,500	16,685
Tasarruf Mevduatı Sig. Fon. Dev. Ban.	14	4	18	78	30	108	49	44	93	5	3	8	146	81	227
Birleşik Fon Bankası A.Ş.	14	4	18	78	30	108	49	44	93	5	3	8	146	81	227

Banka	İlk Öğretim Kurumlarını Bitirmiş Olanlar (İlkokul ve Ortaokul)			Orta Öğretim Kurumlarını Bitirmiş Olanlar (Lise ve dengi okullar)			Yüksek Öğretim Kurumlarını Bitirmiş Olanlar			Yüksek Lisans ve Doktora Yapmış Olanlar			Toplam		
	Erkek	Kadın	Toplam	Erkek	Kadın	Toplam	Erkek	Kadın	Toplam	Erkek	Kadın	Toplam	Erkek	Kadın	Toplam
Yabancı Sermayeli Bankalar	310	206	516	6,001	4,243	10,244	12,714	18,177	30,891	1,279	1,363	2,642	20,304	23,989	44,293
Alternatifbank A.Ş.	15	2	17	141	81	222	458	541	999	66	57	123	680	681	1,361
Arap Türk Bankası A.Ş.	12	1	13	47	14	61	89	78	167	18	16	34	166	109	275
Bank Mellat	3	0	3	9	0	9	26	7	33	3	0	3	41	7	48
Bank of Tokyo-Mitsubishi UFJ Turkey A.Ş.	1	0	1	4	1	5	11	18	29	14	2	16	30	21	51
Burgan Bank A.Ş.	8	0	8	54	54	108	354	440	794	47	39	86	463	533	996
Citibank A.Ş.	0	0	0	31	9	40	187	149	336	40	47	87	258	205	463
Denizbank A.Ş.	155	193	348	2,594	2,501	5,095	3,190	3,843	7,033	260	330	590	6,199	6,867	13,066
Deutsche Bank A.Ş.	1	0	1	2	0	2	34	41	75	23	11	34	60	52	112
Finans Bank A.Ş.	73	5	78	1,920	834	2,754	4,161	6,402	10,563	290	377	667	6,444	7,618	14,062
Habib Bank Limited	2	0	2	4	0	4	3	5	8	2	1	3	11	6	17
HSBC Bank A.Ş.	0	0	0	556	397	953	1,677	2,963	4,640	177	197	374	2,410	3,557	5,967
ING Bank A.Ş.	19	0	19	422	255	677	1,833	2,766	4,599	186	181	367	2,460	3,202	5,662
JPMorgan Chase Bank N.A.	3	1	4	4	3	7	15	19	34	13	6	19	35	29	64
Odea Bank A.Ş.	7	4	11	82	26	108	402	565	967	77	63	140	568	658	1,226
Société Générale (SA)	7	0	7	44	26	70	90	81	171	11	9	20	152	116	268
The Royal Bank of Scotland Plc.	0	0	0	4	0	4	26	25	51	21	10	31	51	35	86
Turkland Bank A.Ş.	4	0	4	83	42	125	158	234	392	31	17	48	276	293	569
Kalkınma ve Yatırım Bankaları	265	18	283	547	123	670	2,113	1,232	3,345	596	404	1,000	3,521	1,777	5,298
Aktif Yatırım Bankası A.Ş.	4	0	4	43	18	61	299	164	463	63	40	103	409	222	631
BankPozitif Kredi ve Kalkınma Bankası A.Ş.	2	0	2	6	8	14	54	50	104	8	4	12	70	62	132
Diler Yatırım Bankası A.Ş.	0	0	0	5	0	5	5	8	13	1	1	2	11	9	20
GSD Yatırım Bankası A.Ş.	0	0	0	4	1	5	12	9	21	0	0	0	16	10	26
İller Bankası A.Ş.	170	11	181	329	57	386	1,110	474	1,584	299	166	465	1,908	708	2,616
İstanbul Takas ve Saklama Bankası A.Ş.	3	1	4	27	3	30	92	67	159	33	27	60	155	98	253
Merrill Lynch Yatırım Bank A.Ş.	0	0	0	1	0	1	13	9	22	8	10	18	22	19	41
Nurol Yatırım Bankası A.Ş.	1	1	2	3	1	4	17	9	26	3	3	6	24	14	38
Standard Chartered Yatırım Bankası Türk A.	1	0	1	1	3	4	2	15	17	4	5	9	8	23	31
Taib Yatırım Bank A.Ş.	1	1	2	0	0	0	11	10	21	3	1	4	15	12	27
Türk Eximbank	26	2	28	47	8	55	177	133	310	58	55	113	308	198	506
Türkiye Kalkınma Bankası A.Ş.	40	0	40	60	19	79	241	182	423	73	40	113	414	241	655
Türkiye Sınai Kalkınma Bankası A.Ş.	17	2	19	21	5	26	80	102	182	43	52	95	161	161	322

Tablo 3 Şube ve Personel Sayıları (2013 - 2014 Mart)

	Şube Sayısı			Personel Sayısı		
	2013 Mart	2013 Aralık	2014 Mart	2013 Mart	2013 Aralık	2014 Mart
Sektör Toplamı	10,381	11,021	11,055	188,748	197,465	198,327
Mevduat Bankaları	10,340	10,981	11,014	183,783	192,219	193,029
Kamu Sermayeli Bankalar	3,118	3,397	3,408	51,573	54,466	53,861
Türkiye Cumhuriyeti Ziraat Bankası A.Ş.	1,528	1,661	1,667	23,330	24,725	24,528
Türkiye Halk Bankası A.Ş.	846	877	878	14,726	14,798	14,464
Türkiye Vakıflar Bankası T.A.O.	744	859	863	13,517	14,943	14,869
Özel Sermayeli Bankalar	5,177	5,339	5,345	92,098	93,365	94,648
Adabank A.Ş.	1	1	1	30	31	31
Akbank T.A.Ş.	966	986	987	16,426	16,249	16,359
Alternatifbank A.Ş. *	66	-	-	1,295	-	-
Anadolubank A.Ş.	103	115	114	2,097	2,111	2,065
Fibabanka A.Ş.	34	62	63	734	1,152	1,144
Şekerbank T.A.Ş.	278	312	312	3,638	4,150	4,223
Tekstil Bankası A.Ş.	44	44	44	846	853	841
Turkish Bank A.Ş.	19	19	19	258	269	269
Türk Ekonomi Bankası A.Ş.	529	544	547	9,757	10,001	10,085
Türkiye Garanti Bankası A.Ş.	943	998	992	17,985	18,737	18,929
Türkiye İş Bankası A.Ş.	1,265	1,309	1,319	24,300	24,129	24,017
Yapı ve Kredi Bankası A.Ş.	929	949	947	14,732	15,683	16,685
Tas.Mevd.Sig. Fon.Devr. Bankalar	1	1	1	229	229	227
Birleşik Fon Bankası A.Ş.	1	1	1	229	229	227
Yabancı Sermayeli Bankalar	2,044	2,244	2,260	39,883	44,159	44,293
Alternatifbank A.Ş. *	-	73	73	-	1,413	1,361
Arap Türk Bankası A.Ş.	7	7	7	282	277	275
Bank Mellat	3	3	3	57	50	48
Bank of Tokyo-Mitsubishi UFJ Turkey A.Ş.**	-	1	1	-	50	51
Burgan Bank A.Ş.	60	60	60	979	980	996
Citibank A.Ş.	37	8	8	2,011	478	463
Denizbank A.Ş.	623	689	700	10,681	12,822	13,066
Deutsche Bank A.Ş.	1	1	1	106	110	112
Finans Bank A.Ş.	592	674	674	12,520	13,967	14,062
Habib Bank Limited	1	1	1	17	17	17
HSBC Bank A.Ş.	336	315	316	6,308	6,148	5,967
ING Bank A.Ş.	326	330	328	5,378	5,778	5,662
JPMorgan Chase Bank N.A.	1	1	1	59	61	64
Odea Bank A.Ş.	10	37	42	523	1,105	1,226
Portigon AG***	1	-	-	37	-	-
Société Générale (SA)	16	16	16	289	278	268
The Royal Bank of Scotland Plc.	3	1	1	95	90	86
Turkland Bank A.Ş.	27	27	28	541	535	569
Kalkınma ve Yatırım Bankaları	41	40	41	4,965	5,246	5,298
Aktif Yatırım Bankası A.Ş.	8	8	8	490	623	631
BankPozitif Kredi ve Kalkınma Bankası A.Ş.	1	1	1	129	129	132
Diler Yatırım Bankası A.Ş.	1	1	1	19	20	20
GSD Yatırım Bankası A.Ş.	1	1	1	27	26	26
İller Bankası A.Ş.	19	19	19	2,465	2,624	2,616
İstanbul Takas ve Saklama Bankası A.Ş.	1	1	1	222	238	253
Merrill Lynch Yatırım Bank A.Ş.	1	1	1	38	42	41
Nurul Yatırım Bankası A.Ş.	2	1	1	48	37	38
Standard Chartered Yatırım Bankası Türk A.Ş.	1	1	1	27	32	31
Taib Yatırım Bank A.Ş.	1	1	1	14	22	27
Türk Eximbank	1	1	2	455	483	506
Türkiye Kalkınma Bankası A.Ş.	1	1	1	684	654	655
Türkiye Sınai Kalkınma Bankası A.Ş.	3	3	3	347	316	322

* BDDK'nın 1 Temmuz 2013 tarih ve 20008792.24.1-16586 sayılı izni ile, Alternatifbank A.Ş.hisselerinin Katar sermayeli Commercial Bank of Qatar (CBQ) tarafından devralınmasına izin verilmiştir. Bu devir ile banka "özel sermayeli bankalar" grubundan "yabancı sermayeli bankalar" grubuna geçmiştir.

** BDDK'nın, 24 Eylül 2013 tarih ve 28775 sayılı Resmi Gazete'de yayınlanan, 19 Eylül 2013 tarih ve 5520 sayılı Kararı ile Bank Of Tokyo-Mitsubishi UFJ Turkey A.Ş.'ye faaliyet izni verilmesine karar verilmiştir. Banka, Türkiye'de kurulmuş yabancı sermayeli bankalar grubunda faaliyetine başlamıştır.

*** BDDK'nın, 15 Ağustos 2013 tarih ve 5471 sayılı Kararı ile Portigon A.G. Merkezi Düsseldorf İstanbul Merkez Şubesinin faaliyetlerine son vermesine ve iradi tasfiyesine izin verilmiştir.