



**Türkiye'de Bankacılık Sistemi
Banka, Şube ve Personel Sayıları
Mart 2015**

Rapor Kodu: DT13

Nisan 2015



İçindekiler

	<u>Sayfa No.</u>
Türkiye'de Bankacılık Sistemi - Banka, Şube ve Personel Bilgileri.....	i
Banka ve Şube Sayısı.....	i
Personel Sayısı.....	ii

Tablolar

Tablo 1	31 Mart 2015 itibariyle Banka, Şube ve Personel Sayıları.....	1
Tablo 2	31 Mart 2015 İtibariyle Öğretim Gruplarına Göre Bankalarda Çalışanlar.....	2
Tablo 3	Şube ve Personel Sayıları (2014 - 2015 Mart).....	4

Türkiye’de Bankacılık Sistemi Banka, Şube ve Personel Bilgileri ¹ Mart 2015

1. Banka ve Şube Sayısı

Bankacılık sisteminde Ocak-Mart 2015 döneminde faaliyet gösteren banka sayısı 51’dir. Mevduat bankaları sayısı 34, kalkınma ve yatırım bankaları sayısı 13 ve katılım bankaları sayısı 4’tür.

Mevduat bankalarından 3 tanesi kamu sermayeli, 11 tanesi özel sermayeli ve 19 tanesi yabancı sermayeli bankadır. “Taib Yatırım Bank A.Ş.”nin ticari ünvanı 6 Mart 2015 tarihinde “Pasha Yatırım Bankası A.Ş.” olarak değişmiştir.

Bankacılık Sisteminde Banka ve Şube Sayısı*

	Mart 2014		Aralık 2014		Mart 2015	
	Banka	Şube	Banka	Şube	Banka	Şube
Mevduat bankaları	32	11.014	34	11.182	34	11.195
Kamu sermayeli b.	3	3.408	3	3.500	3	3.529
Özel sermayeli b.	11	5.345	11	5.455	11	5.449
Fondaki b.**	1	1	1	1	1	1
Yabancı sermayeli b.	17	2.260	19	2.226	19	2.216
Kalkınma ve yatırım bankaları	13	41	13	41	13	41
Toplam	45	11.055	47	11.223	47	11.236

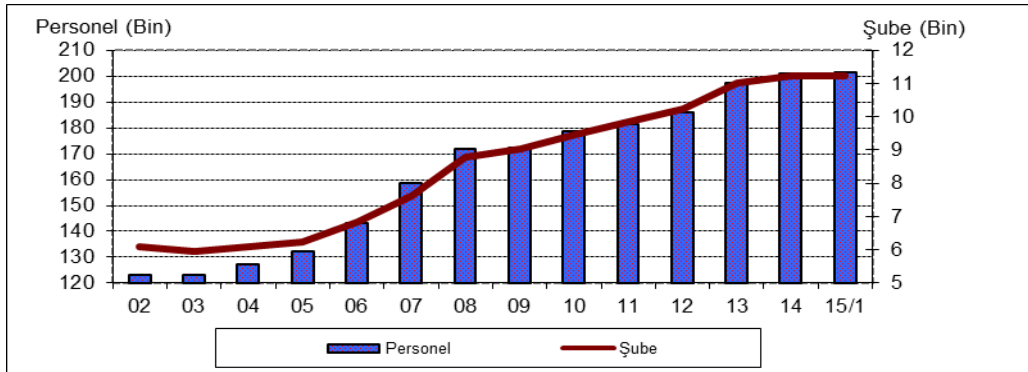
* K.K.T.C ve yabancı ülkelerdeki şubeler dahil.

** Tasarruf Mevduatı Sigorta Fonuna Devredilen Bankalar.

Şube sayısı geçen yılın ilk dönemine göre 181 adet artmıştır.

2015 ilk çeyrek itibariyle mevduat bankaları ile kalkınma ve yatırım bankalarının toplam şube sayısı, Ekim-Aralık 2014 dönemine göre 13 adet, geçen yılın aynı dönemine göre 181 adet artarak 11.236 olmuştur.

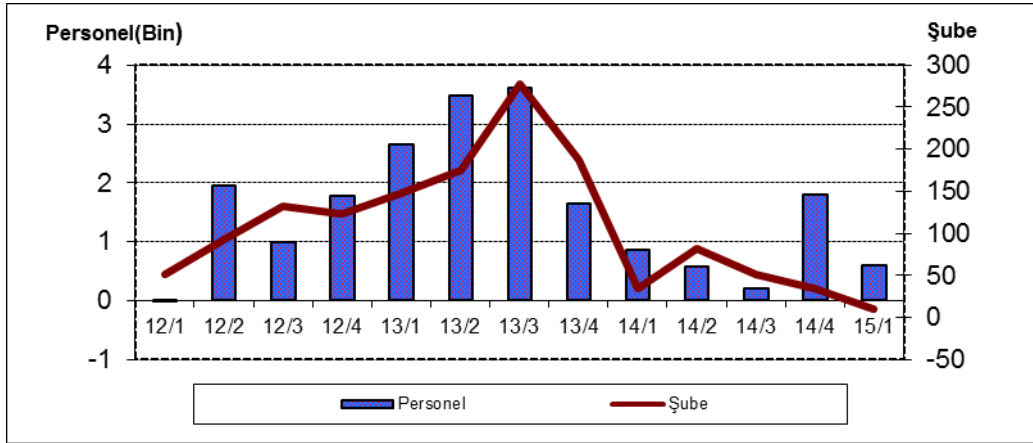
Personel ve Şube Sayısı



¹ -Mevduat bankaları ile kalkınma ve yatırım bankalarını kapsamaktadır.

Ocak-Mart 2015 döneminde şube sayısı, 2014 yılsonuna göre kamusal sermayeli mevduat bankalarında 29 adet artarken, özel sermayeli mevduat bankalarında 6 adet, yabancı sermayeli mevduat bankalarında ise 10 adet azalmıştır.

Personel ve Şube Sayısında Bir Önceki Döneme Göre Değişme



Ocak-Mart 2015 dönemi sonu itibariyle mevduat bankalarında banka başına ortalama şube sayısı 329 olmuştur. Bu rakam kamusal sermayeli mevduat bankalarında 1.176, özel sermayeli mevduat bankalarında 495, yabancı sermayeli bankalarda ise 117'dir.

2. İstihdam son bir yılda 3.154 kişi artmış, 201 bin 481 kişi olmuştur.

Mevduat bankaları ile kalkınma ve yatırım bankalarında çalışan sayısı bir önceki yılın aynı dönemine göre 3.154 kişi (yüzde 1,6 oranında), Aralık 2014 yılsonu rakamlarına göre 595 kişi (yüzde 0,3 oranında) artarak 201.481 olmuştur. 2014 yılsonu rakamları ile karşılaştırıldığında çalışan sayısı, özel sermayeli mevduat bankalarında 194 kişi, yabancı sermayeli mevduat bankalarında 129 kişi, kalkınma ve yatırım bankalarında ise 41 kişi azalırken, kamusal sermayeli mevduat bankalarında 958 kişi artmıştır.

Bankacılık Sisteminde Çalışanlar

	Mart 2014	Aralık 2014	Mart 2015
Mevduat bankaları	193.029	195.363	195.999
Kamu sermayeli b.	53.861	55.851	56.809
Özel sermayeli b.	94.648	95.839	95.645
Fondaki b.	227	227	228
Yabancı sermayeli b.	44.293	43.446	43.317
Kalkınma ve yatırım bankaları	5.298	5.523	5.482
Toplam	198.327	200.886	201.481

2.1. Çalışanların yüzde 84'ü yükseköğrenim mezunudur.

Ocak-Mart 2015 dönemi itibariyle, banka çalışanlarının yüzde 28'i kamusal sermayeli mevduat bankaları, yüzde 47'si özel sermayeli mevduat bankaları, yüzde 22'si yabancı sermayeli mevduat bankaları ve yüzde 3'ü ise kalkınma ve yatırım bankaları tarafından istihdam edilmiştir.

Mevduat bankalarında banka başına çalışan sayısı 5.746'dır. Bu rakam kamu sermayeli bankalarda 18.617, özel sermayeli bankalarda 8.713 ve yabancı sermayeli bankalarda 2.287'dir.

Öğrenim Gruplarına Göre Banka Çalışanları

	İlkokulu Bitiren	Orta Öğretim Bitiren	Yüksek Öğretim Bitiren	Yüksek Lisans ve Doktora	Toplam
Mevduat bankaları	1.123	30.389	152.633	11.854	195.999
Kamu sermayeli b.	291	7.543	44.906	4.069	56.809
Özel sermayeli b.	328	12.982	77.274	5.061	95.645
Fondaki b.	17	108	96	7	228
Yabancı sermayeli b.	487	9.756	30.357	2.717	43.317
Kalkınma ve yatırım bank.	275	639	3.424	1.144	5.482
Toplam	1.398	31.028	156.057	12.998	201.481

Ocak-Mart 2015 dönemi itibariyle, bankacılık sektöründe çalışanların yüzde 1'i ilköğretim, yüzde 15'i orta öğretim, yüzde 78'i yükseköğretim kurumları mezunu, yüzde 6'sı ise yüksek lisans ve doktora yapmış olanlardan oluşmaktadır.

Kamusal sermayeli mevduat bankalarında çalışanların yüzde 86'sını yükseköğretim kurumlarını bitirmiş ve lisansüstü eğitim yapmış personel oluşturmaktadır. Bu oran, özel sermayeli mevduat bankalarında çalışanların yüzde 86'sı, yabancı sermayeli mevduat bankalarında yüzde 76'sı, kalkınma ve yatırım bankalarında ise yüzde 83'ü şeklindedir.

2.2. Kadın çalışan sayısı erkekleri geçmiştir.

Bankacılık sektöründe kadın çalışan oranı yüzde 52'dir. Bu oran kamusal sermayeli mevduat bankalarında yüzde 45, özel sermayeli mevduat bankalarında yüzde 55, yabancı sermayeli mevduat bankalarında yüzde 55, Fon bankasında yüzde 36, kalkınma ve yatırım bankalarında ise yüzde 35 düzeyindedir.

Cinsiyet Dağılımına Göre Banka Çalışanları

	Mart 2014			Aralık 2014			Mart 2015		
	Erkek	Kadın	Toplam	Erkek	Kadın	Toplam	Erkek	Kadın	Toplam
Mevduat bankaları	93.462	99.567	193.029	94.645	100.718	195.363	94.150	101.849	195.999
Kamu sermayeli b.	30.058	23.803	53.861	31.065	24.786	55.851	31.544	25.265	56.809
Özel sermayeli b.	42.954	51.694	94.648	43.675	52.164	95.839	42.812	52.833	95.645
Fondaki b.	146	81	227	144	83	227	146	82	228
Yabancı serm. b.	20.304	23.989	44.293	19.761	23.685	43.446	19.648	23.669	43.317
Kalkınma ve Yatırım bank.	3.521	1.777	5.298	3.629	1.894	5.523	3.579	1.903	5.482
Toplam	96.983	101.344	198.327	98.274	102.612	200.886	97.729	103.752	201.481

Tablo 1 31 Mart 2015 İtibariyle Banka, Şube ve Personel Sayıları

	Banka Sayısı	Şube Sayısı	Personel Sayısı		Banka Sayısı	Şube Sayısı*	Personel Sayısı
Sektör Toplamı	47	11,236	201,481	Yabancı Sermayeli Bankalar	19	2,216	43,317
Mevduat Bankaları	34	11,195	195,999	Alternatifbank A.Ş.		64	1,142
Kamu Sermayeli Bankalar	3	3,529	56,809	Arap Türk Bankası A.Ş.		7	292
Türkiye Cumhuriyeti Ziraat Bankası A.Ş.		1,726	24,496	Bank Mellat		3	48
Türkiye Halk Bankası A.Ş.		903	17,270	Bank of Tokyo-Mitsubishi UFJ Turkey A.Ş.		1	57
Türkiye Vakıflar Bankası T.A.O.		900	15,043	Burgan Bank A.Ş.		59	1,069
Özel Sermayeli Bankalar	11	5,449	95,645	Citibank A.Ş.		8	463
Adabank A.Ş.		1	31	Denizbank A.Ş.		715	13,039
Akbank T.A.Ş.		975	14,939	Deutsche Bank A.Ş.		1	118
Anadolubank A.Ş.		108	1,733	Finans Bank A.Ş.		658	12,836
Fibabanka A.Ş.		68	1,226	Habib Bank Limited		1	18
Şekerbank T.A.Ş.		312	4,351	HSBC Bank A.Ş.		291	5,536
Tekstil Bankası A.Ş.		44	856	ING Bank A.Ş.		319	6,265
Turkish Bank A.Ş.		18	270	Intesa Sanpaolo S.p.A.		1	21
Türk Ekonomi Bankası A.Ş.		551	10,168	JPMorgan Chase Bank N.A.		1	65
Türkiye Garanti Bankası A.Ş.		1,003	19,427	Odea Bank A.Ş.		51	1,477
Türkiye İş Bankası A.Ş.		1,362	24,519	Rabobank A.Ş.		1	34
Yapı ve Kredi Bankası A.Ş.		1,007	18,125	Société Générale (SA)		1	115
Tas.Mevd.Sig. Fon.Devr. Bankalar	1	1	228	The Royal Bank of Scotland Plc.		1	73
Birleşik Fon Bankası A.Ş.		1	228	Turkland Bank A.Ş.		33	649
				Kalkınma ve Yatırım Bankaları	13	41	5,482
				Aktif Yatırım Bankası A.Ş.		8	735
				BankPozitif Kredi ve Kalkınma Bankası A.Ş.		1	139
				Diler Yatırım Bankası A.Ş.		1	20
				GSD Yatırım Bankası A.Ş.		1	26
				İller Bankası A.Ş.		19	2,653
				İstanbul Takas ve Saklama Bankası A.Ş.		1	265
				Merrill Lynch Yatırım Bank A.Ş.		1	43
				Nurol Yatırım Bankası A.Ş.		1	41
				Pasha Yatırım Bankası A.Ş.		1	32
				Standard Chartered Yatırım Bankası Türk A.Ş.		1	38
				Türk Eximbank		2	532
				Türkiye Kalkınma Bankası A.Ş.		1	628
				Türkiye Sınai Kalkınma Bankası A.Ş.		3	330

*Yurtiçi ve yurtdışı şube sayıları toplamından oluşmaktadır.

Rapor içindeki bilgiler üye bankaların Türkiye Bankalar Birliği'ne gönderdikleri istatistikî bilgilerden yararlanılarak hazırlanmıştır. Türkiye Bankalar Birliği bu raporda yer alan bilgilerin yanlışsız olması için gerekli özeni göstermiş olmakla birlikte, bu konuda herhangi bir sorumluluk üstlenmez.

Tablo 2 31 Mart 2015 İtibariyle Öğretim Gruplarına Göre Bankalarda Çalışanlar

Banka	İlk Öğretim Kurumlarını Bitirmiş Olanlar (İlkokul ve Ortaokul)			Orta Öğretim Kurumlarını Bitirmiş Olanlar (Lise ve dengi okullar)			Yüksek Öğretim Kurumlarını Bitirmiş Olanlar			Yüksek Lisans ve Doktora Yapmış Olanlar			Toplam		
	Erkek	Kadın	Toplam	Erkek	Kadın	Toplam	Erkek	Kadın	Toplam	Erkek	Kadın	Toplam	Erkek	Kadın	Toplam
Sektör Toplamı	1,152	246	1,398	19,618	11,410	31,028	70,522	85,535	156,057	6,437	6,561	12,998	97,729	103,752	201,481
Mevduat Bankaları	900	223	1,123	19,101	11,288	30,389	68,383	84,250	152,633	5,766	6,088	11,854	94,150	101,849	195,999
Kamu Sermayeli Bankalar	281	10	291	5,261	2,282	7,543	23,958	20,948	44,906	2,044	2,025	4,069	31,544	25,265	56,809
Türkiye Cumhuriyeti Ziraat Bankası A.Ş.	58	4	62	2,155	764	2,919	11,386	7,998	19,384	1,099	1,032	2,131	14,698	9,798	24,496
Türkiye Halk Bankası A.Ş.	73	2	75	2,177	833	3,010	7,034	6,112	13,146	527	512	1,039	9,811	7,459	17,270
Türkiye Vakıflar Bankası T.A.O.	150	4	154	929	685	1,614	5,538	6,838	12,376	418	481	899	7,035	8,008	15,043
Özel Sermayeli Bankalar	304	24	328	8,086	4,896	12,982	32,029	45,245	77,274	2,393	2,668	5,061	42,812	52,833	95,645
Adabank A.Ş.	1	0	1	5	4	9	9	12	21	0	0	0	15	16	31
Akbank T.A.Ş.	39	0	39	504	292	796	5,606	7,360	12,966	547	591	1,138	6,696	8,243	14,939
Anadolubank A.Ş.	3	1	4	232	84	316	702	623	1,325	38	50	88	975	758	1,733
Fibabanka A.Ş.	8	1	9	154	57	211	412	494	906	48	52	100	622	604	1,226
Şekerbank T.A.Ş.	24	2	26	253	201	454	1,752	1,937	3,689	94	88	182	2,123	2,228	4,351
Tekstil Bankası A.Ş.	21	3	24	105	34	139	247	375	622	33	38	71	406	450	856
Turkish Bank A.Ş.	16	0	16	29	21	50	72	101	173	19	12	31	136	134	270
Türk Ekonomi Bankası A.Ş.	27	7	34	1,055	573	1,628	3,368	4,550	7,918	308	280	588	4,758	5,410	10,168
Türkiye Garanti Bankası A.Ş.	51	3	54	1,879	692	2,571	6,000	9,867	15,867	410	525	935	8,340	11,087	19,427
Türkiye İş Bankası A.Ş.	96	2	98	2,801	1,740	4,541	8,675	10,224	18,899	463	518	981	12,035	12,484	24,519
Yapı ve Kredi Bankası A.Ş.	18	5	23	1,069	1,198	2,267	5,186	9,702	14,888	433	514	947	6,706	11,419	18,125
Tasarruf Mevduatı Sig. Fon. Dev. Ban.	13	4	17	76	32	108	53	43	96	4	3	7	146	82	228
Birleşik Fon Bankası A.Ş.	13	4	17	76	32	108	53	43	96	4	3	7	146	82	228

Banka	İlk Öğretim Kurumlarını Bitirmiş Olanlar (İlkokul ve Ortaokul)			Orta Öğretim Kurumlarını Bitirmiş Olanlar (Lise ve dengi okullar)			Yüksek Öğretim Kurumlarını Bitirmiş Olanlar			Yüksek Lisans ve Doktora Yapmış Olanlar			Toplam		
	Erkek	Kadın	Toplam	Erkek	Kadın	Toplam	Erkek	Kadın	Toplam	Erkek	Kadın	Toplam	Erkek	Kadın	Toplam
Yabancı Sermayeli Bankalar	302	185	487	5,678	4,078	9,756	12,343	18,014	30,357	1,325	1,392	2,717	19,648	23,669	43,317
Alternatifbank A.Ş.	14	3	17	131	59	190	371	454	825	62	48	110	578	564	1,142
Arap Türk Bankası A.Ş.	11	1	12	49	12	61	88	87	175	23	21	44	171	121	292
Bank Mellat	3	0	3	9	0	9	26	7	33	3	0	3	41	7	48
Bank of Tokyo-Mitsubishi UFJ Turkey A.Ş.	1	0	1	4	1	5	13	19	32	16	3	19	34	23	57
Burgan Bank A.Ş.	8	0	8	49	48	97	389	471	860	55	49	104	501	568	1,069
Citibank A.Ş.	0	0	0	27	13	40	157	185	342	30	51	81	214	249	463
Denizbank A.Ş.	151	171	322	2,597	2,519	5,116	3,142	3,853	6,995	276	330	606	6,166	6,873	13,039
Deutsche Bank A.Ş.	1	0	1	2	0	2	35	45	80	22	13	35	60	58	118
Finans Bank A.Ş.	66	5	71	1,734	724	2,458	3,633	6,007	9,640	297	370	667	5,730	7,106	12,836
Habib Bank Limited	2	0	2	4	0	4	3	6	9	2	1	3	11	7	18
HSBC Bank A.Ş.	0	0	0	452	363	815	1,542	2,824	4,366	166	189	355	2,160	3,376	5,536
ING Bank A.Ş.	19	1	20	421	258	679	2,148	3,020	5,168	195	203	398	2,783	3,482	6,265
Intesa Sanpaolo S.p.A.	1	0	1	0	0	0	5	6	11	4	5	9	10	11	21
JPMorgan Chase Bank N.A.	5	1	6	1	1	2	19	19	38	11	8	19	36	29	65
Odea Bank A.Ş.	8	3	11	101	21	122	530	655	1,185	89	70	159	728	749	1,477
Rabobank A.Ş.	0	0	0	1	1	2	6	6	12	17	3	20	24	10	34
Société Générale (SA)	7	0	7	7	16	23	32	41	73	10	2	12	56	59	115
The Royal Bank of Scotland Plc.	0	0	0	4	0	4	21	25	46	17	6	23	42	31	73
Turkland Bank A.Ş.	5	0	5	85	42	127	183	284	467	30	20	50	303	346	649
Kalkınma ve Yatırım Bankaları	252	23	275	517	122	639	2,139	1,285	3,424	671	473	1,144	3,579	1,903	5,482
Aktif Yatırım Bankası A.Ş.	4	0	4	51	21	72	312	235	547	62	50	112	429	306	735
BankPozitif Kredi ve Kalkınma Bankası A.Ş.	2	0	2	6	9	15	68	42	110	8	4	12	84	55	139
Diler Yatırım Bankası A.Ş.	0	0	0	4	0	4	5	9	14	1	1	2	10	10	20
GSD Yatırım Bankası A.Ş.	0	0	0	4	1	5	12	9	21	0	0	0	16	10	26
İller Bankası A.Ş.	163	11	174	308	51	359	1,091	459	1,550	354	216	570	1,916	737	2,653
İstanbul Takas ve Saklama Bankası A.Ş.	3	1	4	20	2	22	103	74	177	34	28	62	160	105	265
Merrill Lynch Yatırım Bank A.Ş.	0	0	0	1	0	1	12	11	23	8	11	19	21	22	43
Nurol Yatırım Bankası A.Ş.	2	1	3	3	1	4	17	9	26	5	3	8	27	14	41
Pasha Yatırım Bankası A.Ş.	0	0	0	1	1	2	14	11	25	4	1	5	19	13	32
Standard Chartered Yatırım Bankası Türk A.	1	2	3	3	5	8	5	13	18	2	7	9	11	27	38
Türk Eximbank	28	6	34	44	10	54	183	125	308	73	63	136	328	204	532
Türkiye Kalkınma Bankası A.Ş.	37	0	37	54	17	71	228	174	402	74	44	118	393	235	628
Türkiye Sınai Kalkınma Bankası A.Ş.	12	2	14	18	4	22	89	114	203	46	45	91	165	165	330

Tablo 3 Şube ve Personel Sayıları (2014 - 2015 Mart)

	Şube Sayısı			Personel Sayısı		
	2014 Mart	2014 Aralık	2015 Mart	2014 Mart	2014 Aralık	2015 Mart
Sektör Toplamı	11,055	11,223	11,236	198,327	200,886	201,481
Mevduat Bankaları	11,014	11,182	11,195	193,029	195,363	195,999
Kamu Sermayeli Bankalar	3,408	3,500	3,529	53,861	55,851	56,809
Türkiye Cumhuriyeti Ziraat Bankası A.Ş.	1,667	1,707	1,726	24,528	23,617	24,496
Türkiye Halk Bankası A.Ş.	878	900	903	14,464	17,314	17,270
Türkiye Vakıflar Bankası T.A.O.	863	893	900	14,869	14,920	15,043
Özel Sermayeli Bankalar	5,345	5,455	5,449	94,648	95,839	95,645
Adabank A.Ş.	1	1	1	31	31	31
Akbank T.A.Ş.	987	991	975	16,359	16,305	14,939
Anadolubank A.Ş.	114	108	108	2,065	1,761	1,733
Fibabanka A.Ş.	63	67	68	1,144	1,222	1,226
Şekerbank T.A.Ş.	312	312	312	4,223	4,460	4,351
Tekstil Bankası A.Ş.	44	44	44	841	852	856
Turkish Bank A.Ş.	19	18	18	269	265	270
Türk Ekonomi Bankası A.Ş.	547	551	551	10,085	10,142	10,168
Türkiye Garanti Bankası A.Ş.	992	1,002	1,003	18,929	19,036	19,427
Türkiye İş Bankası A.Ş.	1,319	1,358	1,362	24,017	24,308	24,519
Yapı ve Kredi Bankası A.Ş.	947	1,003	1,007	16,685	17,457	18,125
Tas.Mevd.Sig. Fon.Devr. Bankalar	1	1	1	227	227	228
Birleşik Fon Bankası A.Ş.	1	1	1	227	227	228
Yabancı Sermayeli Bankalar	2,260	2,226	2,216	44,293	43,446	43,317
Alternatifbank A.Ş.	73	73	64	1,361	1,231	1,142
Arap Türk Bankası A.Ş.	7	7	7	275	282	292
Bank Mellat	3	3	3	48	48	48
Bank of Tokyo-Mitsubishi UFJ Turkey A.Ş.	1	1	1	51	58	57
Burgan Bank A.Ş.	60	58	59	996	1,046	1,069
Citibank A.Ş.	8	8	8	463	469	463
Denizbank A.Ş.	700	716	715	13,066	13,189	13,039
Deutsche Bank A.Ş.	1	1	1	112	115	118
Finans Bank A.Ş.	674	658	658	14,062	12,830	12,836
Habib Bank Limited	1	1	1	17	17	18
HSBC Bank A.Ş.	316	298	291	5,967	5,659	5,536
ING Bank A.Ş.	328	316	319	5,662	6,156	6,265
Intesa Sanpaolo S.p.A.	-	1	1	-	19	21
JPMorgan Chase Bank N.A.	1	1	1	64	64	65
Odea Bank A.Ş.	42	48	51	1,226	1,388	1,477
Rabobank A.Ş.	-	1	1	-	32	34
Société Générale (SA)	16	1	1	268	126	115
The Royal Bank of Scotland Plc.	1	1	1	86	76	73
Turkland Bank A.Ş.	28	33	33	569	641	649
Kalkınma ve Yatırım Bankaları	41	41	41	5,298	5,523	5,482
Aktif Yatırım Bankası A.Ş.	8	8	8	631	784	735
BankPozitif Kredi ve Kalkınma Bankası A.Ş.	1	1	1	132	128	139
Diler Yatırım Bankası A.Ş.	1	1	1	20	20	20
GSD Yatırım Bankası A.Ş.	1	1	1	26	26	26
İller Bankası A.Ş.	19	19	19	2,616	2,676	2,653
İstanbul Takas ve Saklama Bankası A.Ş.	1	1	1	253	257	265
Merrill Lynch Yatırım Bank A.Ş.	1	1	1	41	43	43
Nurol Yatırım Bankası A.Ş.	1	1	1	38	39	41
Pasha Yatırım Bankası A.Ş.*	1	1	1	27	26	32
Standard Chartered Yatırım Bankası Türk A.Ş.	1	1	1	31	31	38
Türk Eximbank	2	2	2	506	524	532
Türkiye Kalkınma Bankası A.Ş.	1	1	1	655	635	628
Türkiye Sınai Kalkınma Bankası A.Ş.	3	3	3	322	334	330

**** BDDK'nın 26 Aralık 2014 tarih ve 6137 sayılı kararı ile, "Taib Yatırım Bank A.Ş." hisselerinin Azeri Pasha Bank OJSC tarafından devralınmasına izin verilmiştir. "Taib Yatırım Bank A.Ş."nin ünvanı 6 Mart 2015 tarihinde "Pasha Yatırım Bank A.Ş." olarak değişmiştir.