



**Türkiye'de Bankacılık Sistemi
Banka, Şube ve Personel Sayıları
Haziran 2015**

Rapor Kodu: DT13

Temmuz 2015



İçindekiler

	<u>Sayfa No.</u>
Türkiye'de Bankacılık Sistemi - Banka, Şube ve Personel Bilgileri.....	i
Banka ve Şube Sayısı.....	i
Personel Sayısı.....	ii

Tablolar

Tablo 1	30 Haziran 2015 itibariyle Banka, Şube ve Personel Sayıları.....	1
Tablo 2	30 Haziran 2015 İtibariyle Öğretim Gruplarına Göre Bankalarda Çalışanlar.....	2
Tablo 3	Şube ve Personel Sayıları (2014 - 2015 Haziran).....	4

Türkiye’de Bankacılık Sistemi Banka, Şube ve Personel Bilgileri ¹ Haziran 2015

1. Banka ve Şube Sayısı

Bankacılık sisteminde Nisan-Haziran 2015 döneminde faaliyet gösteren banka sayısı 52’dir. Mevduat bankaları sayısı 34, kalkınma ve yatırım bankaları sayısı 13 ve katılım bankaları sayısı 5’tir.

Mevduat bankalarından 3 tanesi kamu sermayeli, 10 tanesi özel sermayeli ve 20 tanesi yabancı sermayeli bankadır. Tekstil Bankası A.Ş. 22 Mayıs 2015 tarihinde özel sermayeli bankalar grubundan yabancı sermayeli bankalar grubuna geçmiştir.

Bankacılık Sisteminde Banka ve Şube Sayısı*

	Haziran 2014		Aralık 2014		Haziran 2015	
	Banka	Şube	Banka	Şube	Banka	Şube
Mevduat bankaları	33	11.096	34	11.182	34	11.235
Kamu sermayeli b.	3	3.431	3	3.500	3	3.575
Özel sermayeli b.	11	5.395	11	5.455	10	5.394
Fondaki b.**	1	1	1	1	1	1
Yabancı sermayeli b.	18	2.269	19	2.226	20	2.265
Kalkınma ve yatırım bankaları	13	41	13	41	13	41
Toplam	46	11.137	47	11.223	47	11.276

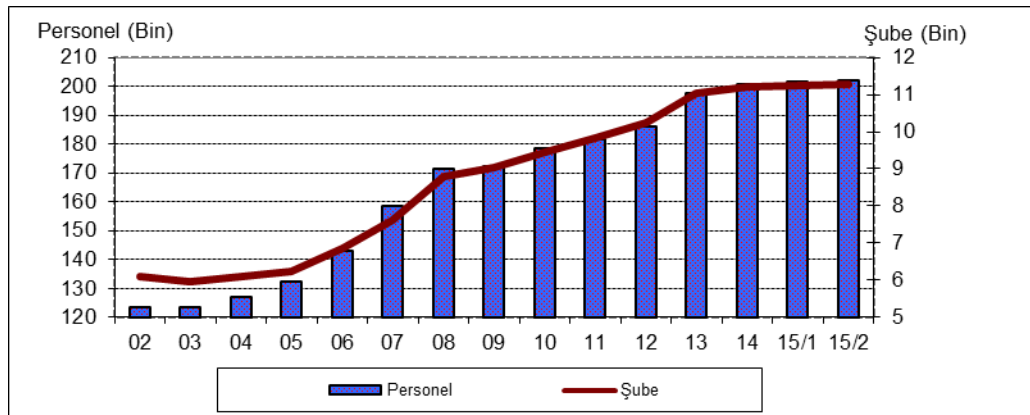
* K.K.T.C ve yabancı ülkelerdeki şubeler dahil.

** Tasarruf Mevduatı Sigorta Fonuna Devredilen Bankalar.

Şube sayısı geçen yılın ikinci dönemine göre 139 adet artmıştır.

2015 ikinci çeyrek itibariyle mevduat bankaları ile kalkınma ve yatırım bankalarının toplam şube sayısı, Ekim-Aralık 2014 dönemine göre 53 adet, geçen yılın aynı dönemine göre 139 adet artarak 11.276 olmuştur.

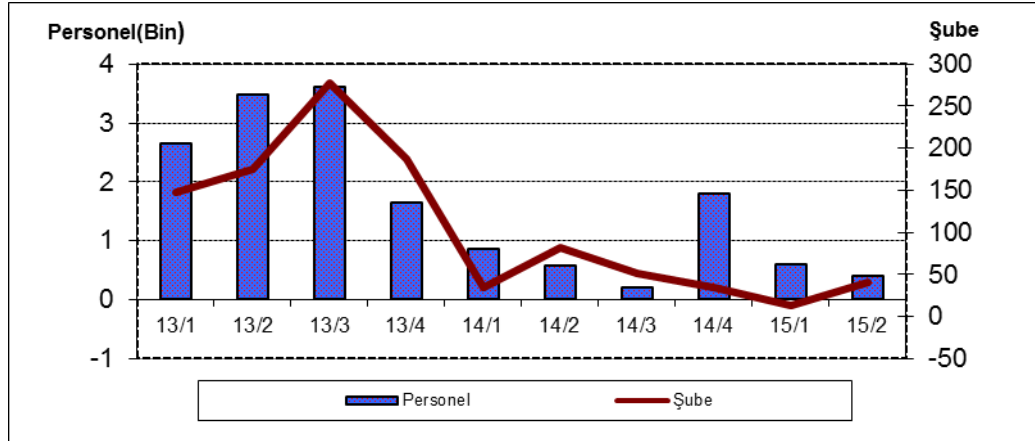
Personel ve Şube Sayısı



¹ -Mevduat bankaları ile kalkınma ve yatırım bankalarını kapsamaktadır.

Nisan-Haziran 2015 döneminde şube sayısı, 2014 yılsonuna göre kamusal sermayeli mevduat bankalarında 75 adet, Tekstil Bankası A.Ş.'nin özel sermayeli bankalar grubundan yabancı sermayeli bankalar grubuna geçişi nedeniyle yabancı sermayeli mevduat bankalarında şube sayısı 39 adet artarken, özel sermayeli mevduat bankalarında 61 adet azalmıştır.

Personel ve Şube Sayısında Bir Önceki Döneme Göre Değişme



Nisan-Haziran 2015 dönemi sonu itibariyle mevduat bankalarında banka başına ortalama şube sayısı 330 olmuştur. Bu rakam kamusal sermayeli mevduat bankalarında 1.192, özel sermayeli mevduat bankalarında 539, yabancı sermayeli bankalarda ise 113'tür.

2. İstihdam son bir yılda 2.997 kişi artmış, 201 bin 891 kişi olmuştur.

Mevduat bankaları ile kalkınma ve yatırım bankalarında çalışan sayısı bir önceki yılın aynı dönemine göre 2.997 kişi (yüzde 1,5 oranında), Aralık 2014 yılsonu rakamlarına göre 1.005 kişi (yüzde 0,5 oranında) artarak 201.891 olmuştur. 2014 yılsonu rakamları ile karşılaştırıldığında çalışan sayısı, kamusal sermayeli mevduat bankalarında 1.352 kişi, yabancı sermayeli mevduat bankalarında 376 kişi artmıştır. Tekstil Bankası A.Ş.'nin özel sermayeli bankalar grubundan yabancı sermayeli bankalar grubuna geçişi nedeniyle özel sermayeli mevduat bankalarında 679 kişi, kalkınma ve yatırım bankalarında ise 42 kişi azalmıştır.

Bankacılık Sisteminde Çalışanlar

	Haziran 2014	Aralık 2014	Haziran 2015
Mevduat bankaları	193.552	195.363	196.410
Kamu sermayeli b.	53.539	55.851	57.203
Özel sermayeli b.	95.774	95.839	95.160
Fondaki b.	227	227	225
Yabancı sermayeli b.	44.012	43.446	43.822
Kalkınma ve yatırım bankaları	5.342	5.523	5.481
Toplam	198.894	200.886	201.891

2.1. Çalışanların yüzde 84'ü yükseköğrenim mezunudur.

Nisan-Haziran 2015 dönemi itibariyle, banka çalışanlarının yüzde 28'i kamusal sermayeli mevduat bankaları, yüzde 47'si özel sermayeli mevduat bankaları, yüzde 22'si yabancı sermayeli mevduat bankaları ve yüzde 3'ü ise kalkınma ve yatırım bankaları tarafından istihdam edilmiştir.

Mevduat bankalarında banka başına çalışan sayısı 5.777'dir. Bu rakam kamu sermayeli bankalarda 19.068, özel sermayeli bankalarda 9.516 ve yabancı sermayeli bankalarda 2.191'dir.

Öğrenim Gruplarına Göre Banka Çalışanları

	İlkokulu Bitiren	Orta Öğretim Bitiren	Yüksek Öğretim Bitiren	Yüksek Lisans ve Doktora	Toplam
Mevduat bankaları	1.068	29.881	153.585	11.876	196.410
Kamu sermayeli b.	278	7.241	45.580	4.104	57.203
Özel sermayeli b.	278	12.716	77.139	5.027	95.160
Fondaki b.	17	105	96	7	225
Yabancı sermayeli b.	495	9.819	30.770	2.738	43.822
Kalkınma ve yatırım bank.	271	621	3.426	1.163	5.481
Toplam	1.339	30.502	157.011	13.039	201.891

Nisan-Haziran 2015 dönemi itibariyle, bankacılık sektöründe çalışanların yüzde 1'i ilköğretim, yüzde 15'i orta öğretim, yüzde 78'i yükseköğretim kurumları mezunu, yüzde 6'sı ise yüksek lisans ve doktora yapmış olanlardan oluşmaktadır.

Kamusal sermayeli mevduat bankalarında çalışanların yüzde 87'sini yükseköğretim kurumlarını bitirmiş ve lisansüstü eğitim yapmış personel oluşturmaktadır. Bu oran, özel sermayeli mevduat bankalarında çalışanların yüzde 86'sı, yabancı sermayeli mevduat bankalarında yüzde 76'sı, kalkınma ve yatırım bankalarında ise yüzde 84'ü şeklindedir.

2.2. Kadın çalışan sayısı erkekleri geçmiştir.

Bankacılık sektöründe kadın çalışan oranı yüzde 52'dir. Bu oran kamusal sermayeli mevduat bankalarında yüzde 45, özel sermayeli mevduat bankalarında yüzde 55, yabancı sermayeli mevduat bankalarında yüzde 55, Fon bankasında yüzde 36, kalkınma ve yatırım bankalarında ise yüzde 35 düzeyindedir.

Cinsiyet Dağılımına Göre Banka Çalışanları

	Haziran 2014			Aralık 2014			Haziran 2015		
	Erkek	Kadın	Toplam	Erkek	Kadın	Toplam	Erkek	Kadın	Toplam
Mevduat bankaları	93.457	100.095	193.552	94.645	100.718	195.363	94.291	102.119	196.410
Kamu sermayeli b.	29.719	23.820	53.539	31.065	24.786	55.851	31.689	25.514	57.203
Özel sermayeli b.	43.458	52.316	95.774	43.675	52.164	95.839	42.560	52.600	95.160
Fondaki b.	147	80	227	144	83	227	145	80	225
Yabancı serm. b.	20.133	23.879	44.012	19.761	23.685	43.446	19.897	23.925	43.822
Kalkınma ve Yatırım bank.	3.542	1.800	5.342	3.629	1.894	5.523	3.573	1.908	5.481
Toplam	96.999	101.895	198.894	98.274	102.612	200.886	97.864	104.027	201.891

Tablo 1 30 Haziran 2015 İtibariyle Banka, Şube ve Personel Sayıları

	Banka Sayısı	Şube Sayısı	Personel Sayısı		Banka Sayısı	Şube Sayısı*	Personel Sayısı
Sektör Toplamı	47	11,276	201,891	Yabancı Sermayeli Bankalar	20	2,265	43,822
Mevduat Bankaları	34	11,235	196,410	Alternatifbank A.Ş.		64	1,095
Kamu Sermayeli Bankalar	3	3,575	57,203	Arap Türk Bankası A.Ş.		7	289
Türkiye Cumhuriyeti Ziraat Bankası A.Ş.		1,760	24,609	Bank Mellat		3	48
Türkiye Halk Bankası A.Ş.		912	17,270	Bank of Tokyo-Mitsubishi UFJ Turkey A.Ş.		1	62
Türkiye Vakıflar Bankası T.A.O.		903	15,324	Burgan Bank A.Ş.		59	1,060
Özel Sermayeli Bankalar	10	5,394	95,160	Citibank A.Ş.		8	504
Adabank A.Ş.		1	31	Denizbank A.Ş.		724	13,077
Akbank T.A.Ş.		950	14,712	Deutsche Bank A.Ş.		1	123
Anadolubank A.Ş.		108	1,743	Finans Bank A.Ş.		654	12,884
Fibabanka A.Ş.		68	1,285	Habib Bank Limited		1	17
Şekerbank T.A.Ş.		312	4,252	HSBC Bank A.Ş.		291	5,479
Turkish Bank A.Ş.		18	268	ING Bank A.Ş.		316	5,882
Türk Ekonomi Bankası A.Ş.		551	10,078	Intesa Sanpaolo S.p.A.		1	23
Türkiye Garanti Bankası A.Ş.		1,006	19,643	JPMorgan Chase Bank N.A.		1	61
Türkiye İş Bankası A.Ş.		1,367	24,704	Odea Bank A.Ş.		53	1,504
Yapı ve Kredi Bankası A.Ş.		1,013	18,444	Rabobank A.Ş.		1	34
Tas.Mevd.Sig. Fon.Devr. Bankalar	1	1	225	Société Générale (SA)		1	113
Birleşik Fon Bankası A.Ş.		1	225	Tekstil Bankası A.Ş.		44	845
				The Royal Bank of Scotland Plc.		1	66
				Turkland Bank A.Ş.		34	656
				Kalkınma ve Yatırım Bankaları	13	41	5,481
				Aktif Yatırım Bankası A.Ş.		8	734
				BankPozitif Kredi ve Kalkınma Bankası A.Ş.		1	143
				Diler Yatırım Bankası A.Ş.		1	20
				GSD Yatırım Bankası A.Ş.		1	26
				İller Bankası A.Ş.		19	2,641
				İstanbul Takas ve Saklama Bankası A.Ş.		1	275
				Merrill Lynch Yatırım Bank A.Ş.		1	42
				Nurol Yatırım Bankası A.Ş.		1	41
				Pasha Yatırım Bankası A.Ş.		1	35
				Standard Chartered Yatırım Bankası Türk A.Ş.		1	36
				Türk Eximbank		2	543
				Türkiye Kalkınma Bankası A.Ş.		1	620
				Türkiye Sınai Kalkınma Bankası A.Ş.		3	325

*Yurtiçi ve yurtdışı şube sayıları toplamından oluşmaktadır.

Rapor içindeki bilgiler üye bankaların Türkiye Bankalar Birliği'ne gönderdikleri istatistikî bilgilerden yararlanılarak hazırlanmıştır. Türkiye Bankalar Birliği bu raporda yer alan bilgilerin yanlışsız olması için gerekli özeni göstermiş olmakla birlikte, bu konuda herhangi bir sorumluluk üstlenmez.

Tablo 2 30 Haziran 2015 İtibariyle Öğretim Gruplarına Göre Bankalarda Çalışanlar

Banka	İlk Öğretim Kurumlarını Bitirmiş Olanlar (İlkokul ve Ortaokul)			Orta Öğretim Kurumlarını Bitirmiş Olanlar (Lise ve dengi okullar)			Yüksek Öğretim Kurumlarını Bitirmiş Olanlar			Yüksek Lisans ve Doktora Yapmış Olanlar			Toplam		
	Erkek	Kadın	Toplam	Erkek	Kadın	Toplam	Erkek	Kadın	Toplam	Erkek	Kadın	Toplam	Erkek	Kadın	Toplam
Sektör Toplamı	1,103	236	1,339	19,298	11,204	30,502	70,994	86,017	157,011	6,469	6,570	13,039	97,864	104,027	201,891
Mevduat Bankaları	855	213	1,068	18,795	11,086	29,881	68,854	84,731	153,585	5,787	6,089	11,876	94,291	102,119	196,410
Kamu Sermayeli Bankalar	268	10	278	5,038	2,203	7,241	24,316	21,264	45,580	2,067	2,037	4,104	31,689	25,514	57,203
Türkiye Cumhuriyeti Ziraat Bankası A.Ş.	50	4	54	1,972	732	2,704	11,574	8,142	19,716	1,099	1,036	2,135	14,695	9,914	24,609
Türkiye Halk Bankası A.Ş.	71	2	73	2,160	814	2,974	7,013	6,162	13,175	537	511	1,048	9,781	7,489	17,270
Türkiye Vakıflar Bankası T.A.O.	147	4	151	906	657	1,563	5,729	6,960	12,689	431	490	921	7,213	8,111	15,324
Özel Sermayeli Bankalar	258	20	278	7,936	4,780	12,716	31,992	45,147	77,139	2,374	2,653	5,027	42,560	52,600	95,160
Adabank A.Ş.	1	0	1	5	4	9	9	12	21	0	0	0	15	16	31
Akbank T.A.Ş.	38	0	38	504	273	777	5,562	7,209	12,771	536	590	1,126	6,640	8,072	14,712
Anadolubank A.Ş.	3	1	4	225	86	311	707	630	1,337	38	53	91	973	770	1,743
Fibabanka A.Ş.	8	1	9	152	59	211	420	544	964	47	54	101	627	658	1,285
Şekerbank T.A.Ş.	23	2	25	246	195	441	1,725	1,885	3,610	91	85	176	2,085	2,167	4,252
Turkish Bank A.Ş.	14	0	14	27	22	49	74	102	176	18	11	29	133	135	268
Türk Ekonomi Bankası A.Ş.	25	7	32	1,036	562	1,598	3,348	4,517	7,865	303	280	583	4,712	5,366	10,078
Türkiye Garanti Bankası A.Ş.	33	2	35	1,916	687	2,603	6,093	9,949	16,042	430	533	963	8,472	11,171	19,643
Türkiye İş Bankası A.Ş.	95	2	97	2,775	1,721	4,496	8,735	10,389	19,124	466	521	987	12,071	12,633	24,704
Yapı ve Kredi Bankası A.Ş.	18	5	23	1,050	1,171	2,221	5,319	9,910	15,229	445	526	971	6,832	11,612	18,444
Tasarruf Mevduatı Sig. Fon. Dev. Ban.	13	4	17	74	31	105	54	42	96	4	3	7	145	80	225
Birleşik Fon Bankası A.Ş.	13	4	17	74	31	105	54	42	96	4	3	7	145	80	225

Banka	İlk Öğretim Kurumlarını Bitirmiş Olanlar (İlkokul ve Ortaokul)			Orta Öğretim Kurumlarını Bitirmiş Olanlar (Lise ve dengi okullar)			Yüksek Öğretim Kurumlarını Bitirmiş Olanlar			Yüksek Lisans ve Doktora Yapmış Olanlar			Toplam		
	Erkek	Kadın	Toplam	Erkek	Kadın	Toplam	Erkek	Kadın	Toplam	Erkek	Kadın	Toplam	Erkek	Kadın	Toplam
Yabancı Sermayeli Bankalar	316	179	495	5,747	4,072	9,819	12,492	18,278	30,770	1,342	1,396	2,738	19,897	23,925	43,822
Alternatifbank A.Ş.	17	3	20	124	56	180	344	436	780	69	46	115	554	541	1,095
Arap Türk Bankası A.Ş.	11	1	12	49	12	61	86	86	172	24	20	44	170	119	289
Bank Mellat	3	0	3	9	0	9	26	7	33	3	0	3	41	7	48
Bank of Tokyo-Mitsubishi UFJ Turkey A.Ş.	2	0	2	8	1	9	15	18	33	15	3	18	40	22	62
Burgan Bank A.Ş.	8	0	8	52	48	100	388	467	855	52	45	97	500	560	1,060
Citibank A.Ş.	0	0	0	27	11	38	179	208	387	28	51	79	234	270	504
Denizbank A.Ş.	145	163	308	2,631	2,550	5,181	3,152	3,835	6,987	278	323	601	6,206	6,871	13,077
Deutsche Bank A.Ş.	0	0	0	2	0	2	41	46	87	21	13	34	64	59	123
Finans Bank A.Ş.	65	6	71	1,715	703	2,418	3,655	6,082	9,737	294	364	658	5,729	7,155	12,884
Habib Bank Limited	2	0	2	4	0	4	4	6	10	0	1	1	10	7	17
HSBC Bank A.Ş.	0	0	0	443	363	806	1,507	2,827	4,334	159	180	339	2,109	3,370	5,479
ING Bank A.Ş.	21	1	22	398	217	615	2,052	2,813	4,865	187	193	380	2,658	3,224	5,882
Intesa Sanpaolo S.p.A.	1	0	1	0	0	0	4	6	10	6	6	12	11	12	23
JPMorgan Chase Bank N.A.	5	1	6	0	1	1	19	18	37	10	7	17	34	27	61
Odea Bank A.Ş.	7	1	8	91	17	108	523	697	1,220	93	75	168	714	790	1,504
Rabobank A.Ş.	0	0	0	2	1	3	5	6	11	17	3	20	24	10	34
Société Générale (SA)	7	0	7	7	16	23	32	39	71	10	2	12	56	57	113
Tekstil Bankası A.Ş.	17	3	20	98	33	131	254	368	622	34	38	72	403	442	845
The Royal Bank of Scotland Plc.	0	0	0	4	0	4	18	25	43	13	6	19	35	31	66
Turkland Bank A.Ş.	5	0	5	83	43	126	188	288	476	29	20	49	305	351	656
Kalkınma ve Yatırım Bankaları	248	23	271	503	118	621	2,140	1,286	3,426	682	481	1,163	3,573	1,908	5,481
Aktif Yatırım Bankası A.Ş.	4	0	4	44	21	65	317	238	555	62	48	110	427	307	734
BankPozitif Kredi ve Kalkınma Bankası A.Ş.	2	0	2	7	6	13	71	43	114	10	4	14	90	53	143
Diler Yatırım Bankası A.Ş.	0	0	0	4	0	4	5	9	14	1	1	2	10	10	20
GSD Yatırım Bankası A.Ş.	0	0	0	4	1	5	12	9	21	0	0	0	16	10	26
İller Bankası A.Ş.	160	11	171	298	50	348	1,084	456	1,540	361	221	582	1,903	738	2,641
İstanbul Takas ve Saklama Bankası A.Ş.	3	1	4	20	2	22	105	79	184	35	30	65	163	112	275
Merrill Lynch Yatırım Bank A.Ş.	0	0	0	1	0	1	12	10	22	8	11	19	21	21	42
Nurol Yatırım Bankası A.Ş.	2	1	3	3	1	4	15	10	25	5	4	9	25	16	41
Pasha Yatırım Bankası A.Ş.	0	0	0	0	0	0	17	13	30	4	1	5	21	14	35
Standard Chartered Yatırım Bankası Türk A.	1	2	3	2	6	8	4	11	15	2	8	10	9	27	36
Türk Eximbank	28	6	34	49	10	59	185	125	310	76	64	140	338	205	543
Türkiye Kalkınma Bankası A.Ş.	37	0	37	53	17	70	226	171	397	73	43	116	389	231	620
Türkiye Sınai Kalkınma Bankası A.Ş.	11	2	13	18	4	22	87	112	199	45	46	91	161	164	325

Tablo 3 Şube ve Personel Sayıları (2014 - 2015 Haziran)

	Şube Sayısı			Personel Sayısı		
	2014 Haziran	2014 Aralık	2015 Haziran	2014 Haziran	2014 Aralık	2015 Haziran
Sektör Toplamı	11,137	11,223	11,276	198,894	200,886	201,891
Mevduat Bankaları	11,096	11,182	11,235	193,552	195,363	196,410
Kamu Sermayeli Bankalar	3,431	3,500	3,575	53,539	55,851	57,203
Türkiye Cumhuriyeti Ziraat Bankası A.Ş.	1,674	1,707	1,760	24,161	23,617	24,609
Türkiye Halk Bankası A.Ş.	887	900	912	14,487	17,314	17,270
Türkiye Vakıflar Bankası T.A.O.	870	893	903	14,891	14,920	15,324
Özel Sermayeli Bankalar	5,395	5,455	5,394	95,774	95,839	95,160
Adabank A.Ş.	1	1	1	31	31	31
Akbank T.A.Ş.	994	991	950	16,365	16,305	14,712
Anadolubank A.Ş.	114	108	108	1,957	1,761	1,743
Fibabanka A.Ş.	63	67	68	1,152	1,222	1,285
Şekerbank T.A.Ş.	312	312	312	4,304	4,460	4,252
Tekstil Bankası A.Ş.*	44	44	-	838	852	-
Turkish Bank A.Ş.	19	18	18	264	265	268
Türk Ekonomi Bankası A.Ş.	547	551	551	10,084	10,142	10,078
Türkiye Garanti Bankası A.Ş.	992	1,002	1,006	19,075	19,036	19,643
Türkiye İş Bankası A.Ş.	1,341	1,358	1,367	23,983	24,308	24,704
Yapı ve Kredi Bankası A.Ş.	968	1,003	1,013	17,721	17,457	18,444
Tas.Mevd.Sig. Fon.Devr. Bankalar	1	1	1	227	227	225
Birleşik Fon Bankası A.Ş.	1	1	1	227	227	225
Yabancı Sermayeli Bankalar	2,269	2,226	2,265	44,012	43,446	43,822
Alternatifbank A.Ş.	73	73	64	1,280	1,231	1,095
Arap Türk Bankası A.Ş.	7	7	7	283	282	289
Bank Mellat	3	3	3	48	48	48
Bank of Tokyo-Mitsubishi UFJ Turkey A.Ş.	1	1	1	57	58	62
Burgan Bank A.Ş.	60	58	59	954	1,046	1,060
Citibank A.Ş.	8	8	8	462	469	504
Denizbank A.Ş.	709	716	724	13,182	13,189	13,077
Deutsche Bank A.Ş.	1	1	1	113	115	123
Finans Bank A.Ş.	673	658	654	13,759	12,830	12,884
Habib Bank Limited	1	1	1	17	17	17
HSBC Bank A.Ş.	311	298	291	5,690	5,659	5,479
ING Bank A.Ş.	327	316	316	5,858	6,156	5,882
Intesa Sanpaolo S.p.A.	1	1	1	20	19	23
JPMorgan Chase Bank N.A.	1	1	1	64	64	61
Odea Bank A.Ş.	45	48	53	1,282	1,388	1,504
Rabobank A.Ş.	-	1	1	-	32	34
Société Générale (SA)	16	1	1	259	126	113
Tekstil Bankası A.Ş.*	-	-	44	-	-	845
The Royal Bank of Scotland Plc.	1	1	1	87	76	66
Turkland Bank A.Ş.	31	33	34	597	641	656
Kalkınma ve Yatırım Bankaları	41	41	41	5,342	5,523	5,481
Aktif Yatırım Bankası A.Ş.	8	8	8	693	784	734
BankPozitif Kredi ve Kalkınma Bankası A.Ş.	1	1	1	133	128	143
Diler Yatırım Bankası A.Ş.	1	1	1	20	20	20
GSD Yatırım Bankası A.Ş.	1	1	1	26	26	26
İller Bankası A.Ş.	19	19	19	2,594	2,676	2,641
İstanbul Takas ve Saklama Bankası A.Ş.	1	1	1	255	257	275
Merrill Lynch Yatırım Bank A.Ş.	1	1	1	46	43	42
Nurol Yatırım Bankası A.Ş.	1	1	1	36	39	41
Pasha Yatırım Bankası A.Ş.	1	1	1	29	26	35
Standard Chartered Yatırım Bankası Türk A.Ş.	1	1	1	31	31	36
Türk Eximbank	2	2	2	512	524	543
Türkiye Kalkınma Bankası A.Ş.	1	1	1	651	635	620
Türkiye Sınai Kalkınma Bankası A.Ş.	3	3	3	316	334	325

* BDDK'nın 2 Nisan 2015 tarih ve 6262 sayılı Kararı ile, Tekstil Bankası A.Ş. hisselerinin %75,50'sine sahip olan GSD Holding A.Ş.'nin tüm payının, Çin Halk Cumhuriyetinde mukim Industrial and Commercial Bank of China Limited'in devralmasına izin verilmiştir. 22 Mayıs 2015 tarihinde yapılan banka genel kurulunda hisse devir işlemi onaylanmıştır. Banka Türkiye'de kurulmuş yabancı bankalar grubuna geçmiştir.