

## Konut Kredilerinde Meydana Gelen Artışlara İlişkin Bilgi Notu

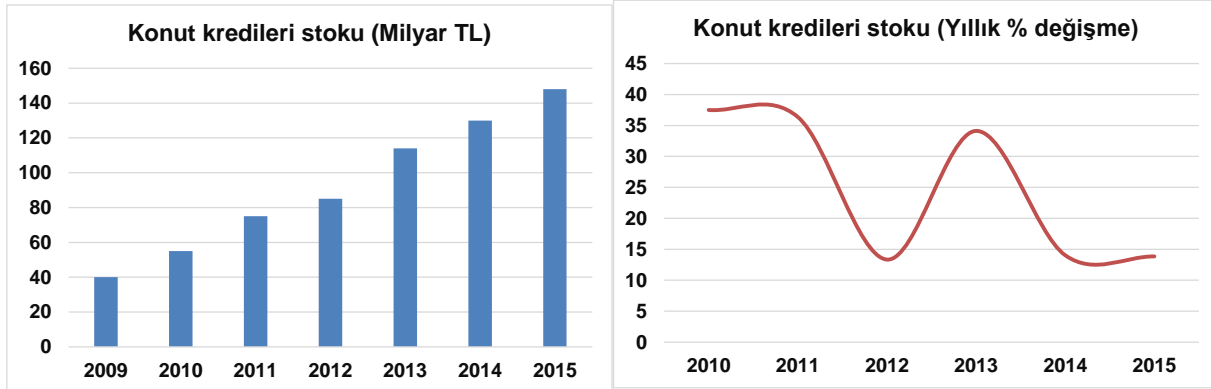
11 Temmuz 2016

Türkiye Bankalar Birliği Risk Merkezi üyesi bankalar ve finansman şirketleri tarafından bildirilen konut kredisi bilgileri<sup>1</sup> kullanılarak hazırlanan çalışmaya göre, konut kredisi miktarı ve kullanan kişi sayısı istikrarlı bir büyüme gösteriyor. Türkiye Bankalar Birliği Yönetim Kurulu Başkanı Hüseyin Aydın, konut kredilerinin diğer bireysel kredi türlerine göre daha hızlı arttığını, milli gelire oranının iki katına çıktığını söyledi. TBB Başkanı, 2015 sonu itibarıyla stok olarak konut kredisi kullanan kişi sayısının 2 milyonu aştığını, tercih edilen kredi dilimlerinin 75 bin TL ile 150 bin TL civarında olduğunu, vadelerin 6 yıldan 8 yıla yükseldiğini, konut kredisinin en fazla kullanıldığı yaş grubunun ise 31-41 aralığında olduğunu belirtti.

### **Konut kredileri yıllık bazda ortalama yüzde 25 oranında arttı:**

Konut kredileri, 2009 ile 2015 döneminde yıllık ortalama<sup>2</sup> yüzde 25 artarak 148 milyar TL oldu. Yıllık bazda ortalama reel büyüme ise yüzde 16 düzeyinde gerçekleşti.

### **Konut Kredisi Stoku ve Değişme**



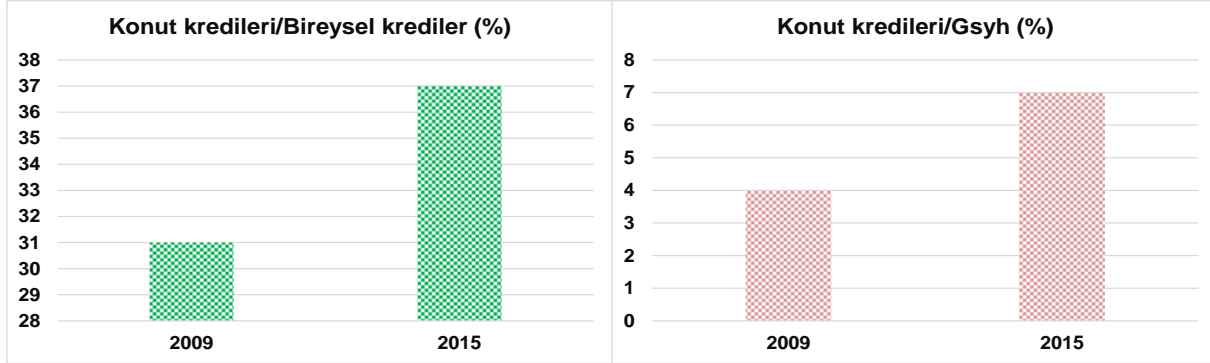
### **Konut kredilerinin bireysel krediler içindeki payı arttı:**

Bankalar tarafından yurtdışından aracılık edilen krediler haricindeki konut kredilerinin, finansman şirketleri tarafından kullanılan krediler toplamına oranı yaklaşık yüzde 9 ile aynı kaldı. Öte yandan, konut kredilerinin bireysel krediler içindeki payı 6 puan artarak yüzde 37'ye yükseldi. Konut kredilerinin gayri safi yurtiçi hasılaya oranı yüzde 4'ten yüzde 7'ye yükseldi. Bu oranın AB ülkeleri ortalaması, 2014 yılında yüzde 43 düzeyinde gerçekleşti.

<sup>1</sup> Çalışmadaki bilgiler üye bildirimlerinden kaynaklı olarak farklılık gösterebilmektedir.

<sup>2</sup> Yıllık büyümelerin aritmetik ortalamasıdır.

## Konut Kredisi Stoku Bireysel Kredilere ve Gayri Safi Yurtiçi Hasılaya Oranı



### **Konut kredisi kullanan kişi sayısı 2 milyonu geçti:**

Konut kredisi kullanan kişi sayısı, stok olarak, 2009 ile 2015 döneminde iki kattan daha fazla artarak 800 binden 2,1 milyona ulaştı. Aynı dönemde ortalama kredi miktarı 51 bin TL'den 70 bin TL'ye yükseldi.

### **Konut Kredisi Kullanan Kişi Sayısı ve Kişi Başına Düşen Ortalama Miktar**

Yıl	Kişi Sayısı (milyon kişi)	Kişi Başına Düşen Ortalama Miktar (bin TL)
2009	0,8	51
2010	1,0	56
2011	1,3	57
2012	1,5	58
2013	1,8	63
2014	2,0	66
2015	2,1	70

### **Konut kredilerinde ortalama vade 91 ay oldu:**

Kişi başına kullanılan konut kredisi miktarı ortalama 76 bin TL'den 114 bin TL'ye ulaştı. Kullandırılan konut kredilerinin ortalama vadesi ise 19 ay uzayarak 91 ay oldu.

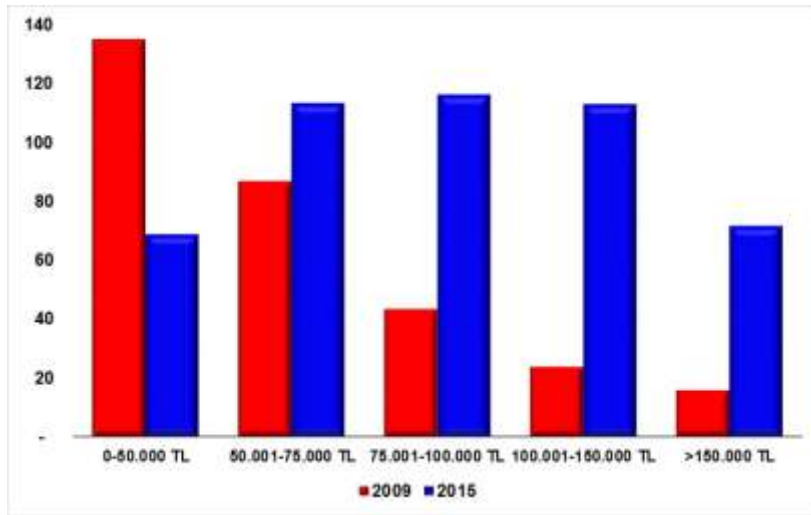
### **Konut Kredisi Kullanan Kişi Sayısı, Ortalama Miktar ve Ortalama Vade**

Yıl	Kişi Sayısı (bin)	Kişi Başına Kullanılan Ortalama Miktar (bin TL)	Ortalama Vade (Ay)
2009	329	76	72
2010	467	79	83
2011	445	81	89
2012	380	90	86
2013	649	98	90
2014	437	109	91
2015	485	114	91

**Konut kredisinde ortalama kullanım miktarı 75 – 150 bin TL aralığında yoğunlaştı:**

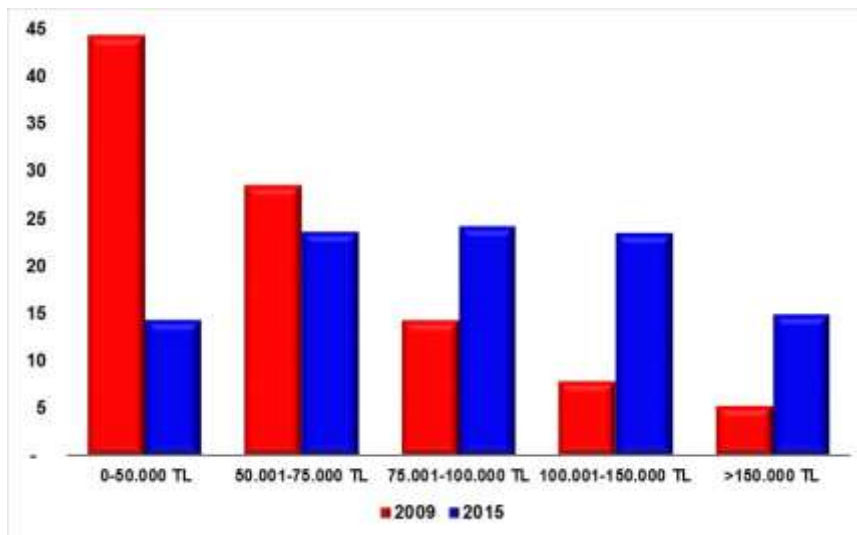
Konut kredisi kullanan kişi sayısı, miktar aralıklarına göre 2009 yılında 0-50 bin TL arasında yoğunlaşmışken, 2015 yılında yoğunlaşma 75-100 bin TL ile 100-150 bin TL aralıklarında oldu. 2009 yılında 136 bin kişi 50 bin TL'ye kadar, 87 bin kişi 50-75 bin TL arasında kredi kullanırken, 2015 yılında kullanım yoğunluğu 50-150 bin TL arasında gerçekleşti.

**Kullanılan Kredi Dilimleri Kişi Sayısı**



Başka bir yorumla, 2009 yılında, konut kredisi kullananların yüzde 44'ü 50 bin TL'ye kadar, yüzde 29'u ise 50-75 bin TL arasında kredi kullanırken, 2015 yılında 50-75 bin TL arasında kredi kullanan kişilerin oranı yüzde 23, 75-100 bin TL arasında kredi kullananların oranı yüzde 24, 100-150 bin TL arasında kredi kullananların oranı yüzde 23 oldu.

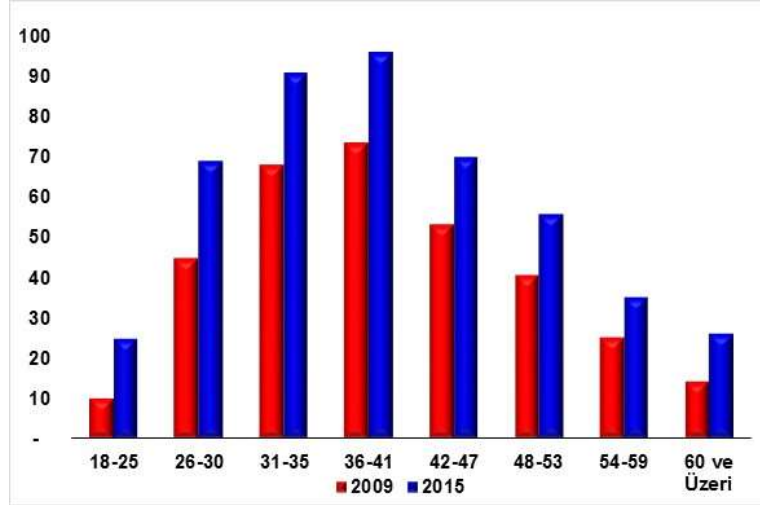
**Kullanılan Kredi Dilimleri ve Kişi Bazında Yoğunlaşma**



**Konut kredilerinin %40'ı, 31-41 yaş aralığında kullanıldı:**

2015 yılında konut kredisi kullananlardan 26-30 yaş aralığında olanlar 69 bin kişi, 31-35 yaş aralığında olanlar 91 bin kişi, 36-41 yaş aralığında olanlar ise 96 bin kişi oldu.

**Kullandırılan Konut Kredileri Kişi Sayısı ve Yaş Dağılımı**



2009 yılında konut kredi kullananlardan, 26-30 yaş aralığında olanlar 44 bin kişi, 31-35 yaş aralığında olanlar 68 bin kişi, 36-41 yaş aralığında olanlar ise 73 bin kişi olmuştu.